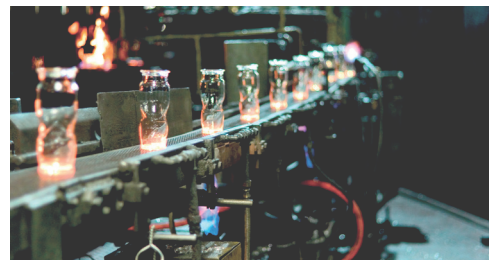


# ABB 电加热功率控制器 DCT880, 20A...4160A



- 精确的电加热温度控制方式
- 20A...4160A
- 400V/525V/690V
- 适用于阻性和感性负载，以及红外加热器
- 依靠智能的负荷平衡管理系统可以有效地降低能源成本
- 界面友好，控制灵活



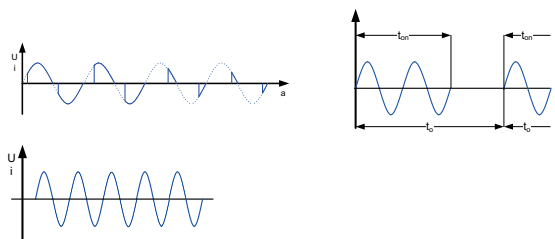
# 简化你的世界，给你无限的可能！

## DCT880 定义新的简单概念

DCT880实现了工业客户对用户友好度的更高追求，其拥有ABB新一代产品ACS880的优点：多语言控制盘，USB接口以及高级PC工具。

## 灵活的控制方式

多种控制方法（相位控制、全波触发控制、半波控制以及I-、U-、P- 和 I<sup>2</sup>控制），保证在快速升温或高热/冷比的苛刻应用环境中实现精确的、动态的温度控制。



## 可插拔的存储卡

存储卡能够存储所有的软件程序和应用参数，更换方便，安装简单。



## 集成的电流测量

高精度的三相电流测量保证对负荷的精确计算。能够实现对负荷电路的监控，负荷管理系统的有效性得到显著提高。

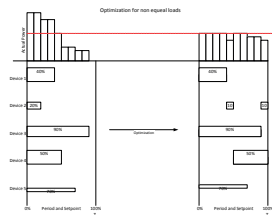
## 远程监控

你无论身在何处, 通过NETA-21内置的web服务器, 都可轻松访问工业应用的现场设备。



## 负荷优化

通过Drive-Drive的通讯模式直接控制多台并联的设备，通过负荷优化的功能降低系统尖峰负荷。



## 应用程序

DCT880 控制程序中含有三种可自由选择的过程控制器。它可以根据需求通过应用程序 IEC61131-3 编程实现精确的控制。同时兼容 ABB PLC, 人机界面 HMI 等相关产品。

## DCT880 电加热功率控制器

DCT880 电加热控制器是 ABB 为客户打造的基于晶闸管技术的新产品。它可以在玻璃、塑料、金属行业的热处理、干燥、融化或加热工艺中对阻性、感性或红外加热器提供精确功率控制。



直观的人机界面  
操作简单，配置有直观、高对比度、高分辨率和支持多种语言的显示屏。



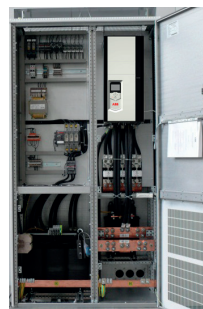
启动和维护工具  
PC工具可以进行快速启动、参数配置、调试和日常使用。这款PC工具像ABB新一代交流传动ACS880产品一样通过Ethernet或者USB接口连接。



支持主流的自动化网络通讯协议  
可选的多种现场总线适配器，能够保证DCT880兼容主流的自动化网络系统通讯协议。



扩展接口  
除了标准接口外，DCT880还标配了三个I/O扩展模块的插槽。



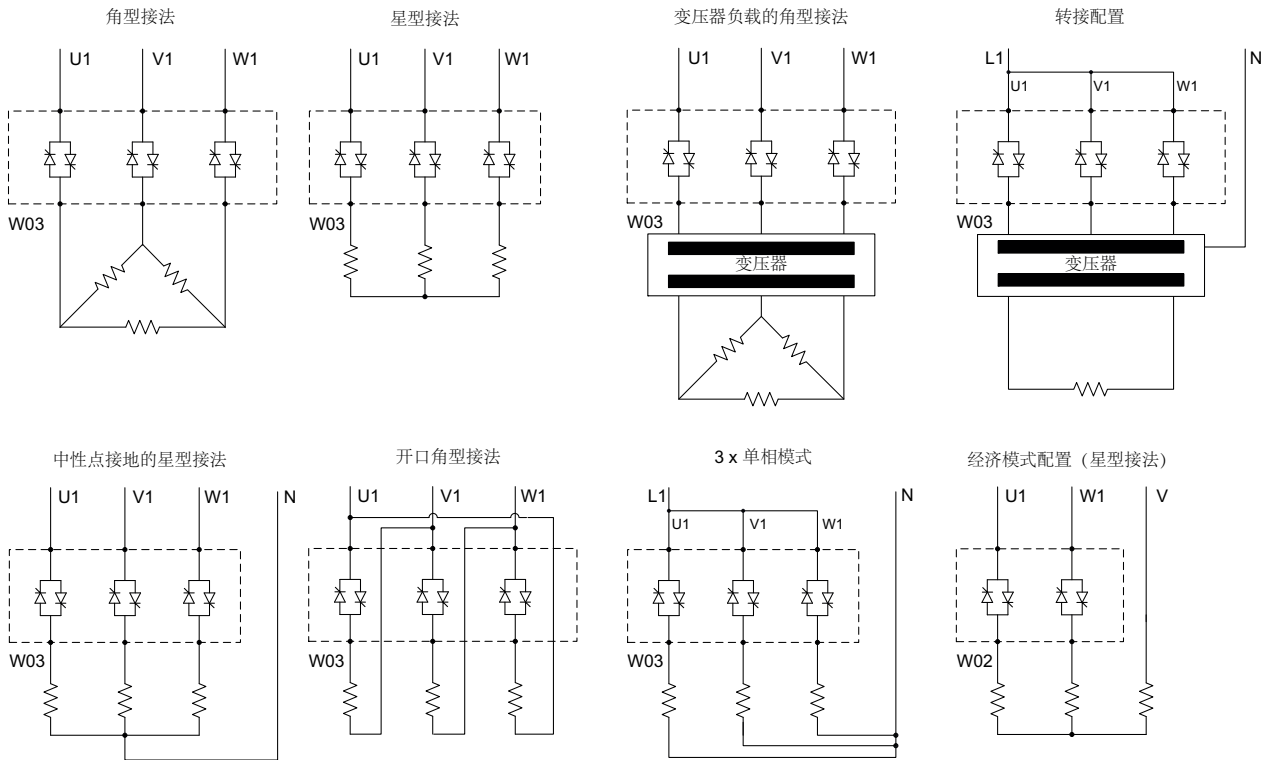
为客户量身定制的解决方案  
ABB可为用户提供集成/不集成变压器的柜体式解决方案，根据客户需求量身定制方案。

# ABB 电加热功率控制器DCT880



规格	额定电 流	进线电源电压 [V <sub>AC</sub> ]						尺寸
		W03 3相			W02 2相			
	I <sub>AC</sub> [A]	110/230	400/525	690	110/230	400/525	690	h*w*d [mm]
T1	20	●	●	●	●	●	●	370*270*215
	35	●	●	●	●	●	●	
	55	●	●	●	●	●	●	
	80	●	●	●	●	●	●	
	100	●	●	●	●	●	●	
	125	●	●	●	●	●	●	
T2	160	●	●	●	●	●	●	370*270*270
	200	●	●	●	●	●	●	
	245	●	●	●	●	●	●	
T3	325	●	●	●	●	●	●	466*270*315
	360	●	●	●	●	●	●	
	420	●	●	●	●	●	●	
	550	●	●	●	●	●	●	
T4	675	●	●	●	●	●	●	670*270*352
	740	●	●	●	●	●	●	
	960	●	●	●	●	●	●	
T6	1600	供电电压达690V						
T7	2400	供电电压达690V						
T8	4160	供电电压达690V						

## 负载配置



北京ABB电气传动系统有限公司  
 中国，北京，100015  
 北京市朝阳区酒仙桥北路甲10号D区1号  
 电话：010-58217788  
 传真：010-58217518/58217618  
 24小时服务热线：(+86) 400 810 8885  
[www.abb.com/motors&drives](http://www.abb.com/motors&drives)