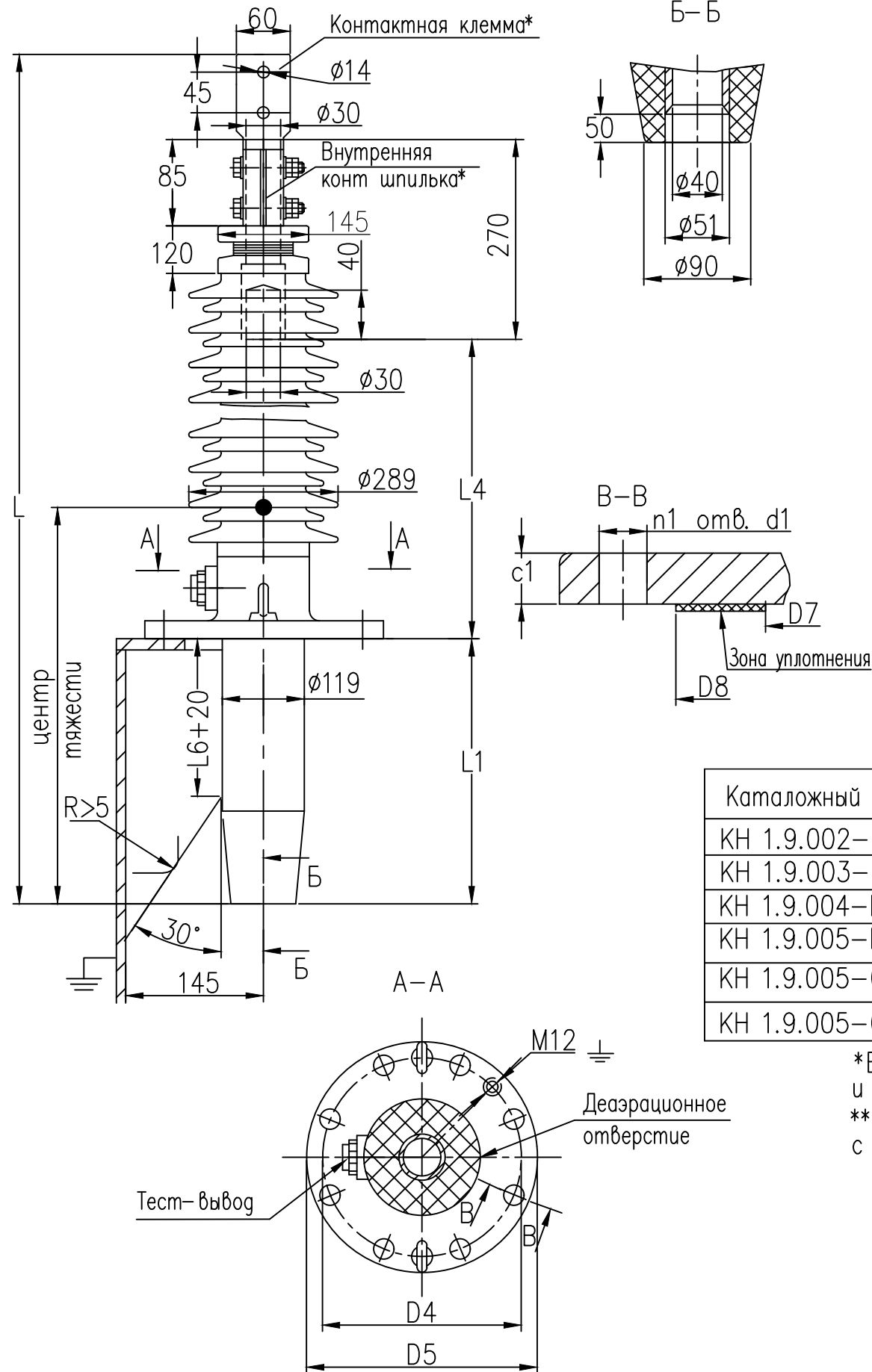


Инв.№-подл.	5/3321	Инв.№-дубл.	5/3222	Подп. и дата	
Инв.№-подл.	5/3321	Инв.№-дубл.	5/3222	Подп. и дата	Теркина 20.12.18
Инв.№-подл.	5/3321	Инв.№-дубл.	5/3222	Подп. и дата	



Ввод масло/воздух типа BRIT-R-90-110-550/800

Изготавливается по техническим условиям	ГКСЛ686391.002ТУ
Класс напряжения	110 кВ
Наибольшее рабочее напряжение	135 кВ
Максимальное фазное напряжение	78 кВ
Напряжение грозового испытательного импульса 1.2/50 мкс.	550 кВ
Выдерживаемое напряжение пром. частоты под дождем	230 кВ
Испытательное одноминутное напряжение промышленной частоты 50Гц в сухом состоянии	265 кВ
Номинальный ток	800 А
Сечение проводника при I <sub>max</sub>	400 мм <sup>2</sup>
Ток термической стойкости I <sub>th</sub>	20кА
Ток динамической стойкости I <sub>d</sub>	50кА
Интенсивность частичных разрядов	не более 2x10 <sup>-12</sup> Кл при 2U <sub>ф</sub>
Длина пути утечки	не менее 3900 мм
Разрядное расстояние	1290мм
Температура окружающей среды	-60°С...+55°С
Угол установки к вертикали	0°...90°
Испытательная консольная нагрузка	3150 Н
Сейсмическая устойчивость по шкале MSK-64	9 баллов
Заполнение	микагель
Внешняя изоляция/цвет	Фарфор/коричневый
Внутренняя изоляция	RIP

Каталожный номер	L	L1	L4	L6	D4	D5	c1	d1	n1	D7	D8	Центр тяжести	Масса
КН 1.9.002-RY	2393	663	1350	228	300	350	18	24	8	146	266	1210	96 кг
КН 1.9.003-RY	2700	942	1378	472	480	535	28	24	9	190	446	1540	145 кг
КН 1.9.004-RY	2500	770		300								1360	98 кг
КН 1.9.005-RY	2700	970	1350	500	250	290	18	16	8	146	224	1540	103 кг
КН 1.9.005-01RY				660									
КН 1.9.005-02RY	2610	880		480									

\*Возможна комплектация внутренними контактными шпильками другой глины и другими контактными клеммами  
 \*\*Ввод КН 1.9.003RY поставляется с переходным фланцем.

<b>ABB</b> АББ, Россия			
Групповой чертеж трансформаторного ввода BRIT-R-90-110-550/800			
Выпуск 8	Лит.	Масса	Масштаб
	Лист	Листов 1	
	Разраб. Теркина Е.Н.		
	Утв. Савичев В.Г..		