

ZAMIENNIK DO ROZŁĄCZNIKÓW typu LHTCI oraz OR20, OR24-300

Informacja techniczna



Informujemy, że stosowane dotychczas w stacjach miejskich, stacjach wieżowych oraz innych obiektach rozłączniki typu LHTCI 4–24... oraz OR20, OR24-300 mogą być zastąpione przez nowoczesne i niezawodne rozłączniki typu NAL.

Zalecaną wersją aparatu w przypadku wymiany jest rozłącznik NAL24–4K275... (o podziałce biegunowej 275 mm – takiej samej jak w LHTCI i OR...) z napędem ręcznym typu HE, montowanym z prawej lub lewej strony.

Rozłącznik może być wyposażony w uziemnik, dostępna jest również wersja z bezpiecznikami (rozłącznik NALF).

Dla potrzeb wymiany wraz z rozłącznikiem dostarczana jest konstrukcja przejściowa, dostosowująca rozstaw otworów LHTCI/OR do NAL.

Oprócz napędów ręcznych HE można stosować napędy silnikowe typu UEMC40A... . Napędy te mogą być sterowane również zdalnie, drogą radiową.

Przy zawieszeniu rozłącznika na wysokości większej niż 2 m potrzebne jest zastosowanie dodatkowej przekładni umożliwiającej przekazanie napędu pod kątem 90°.

W przypadku trudności z poprowadzeniem napędu w ten sposób należy skontaktować się z Działem Wsparcia Technicznego, tel. (029) 75 33 372.

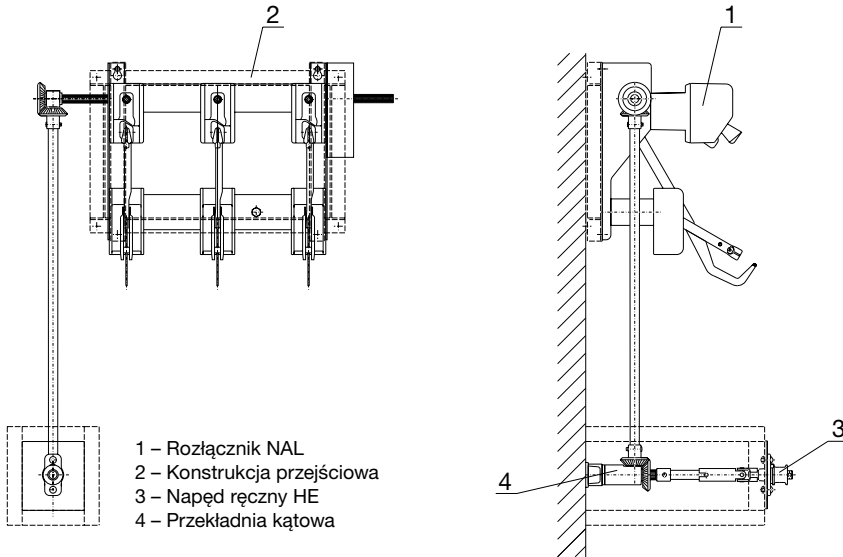
Ze względu na dużą różnorodność rozwiązań, stosowanych zwłaszcza w stacjach wieżowych konieczne może być każdorazowe opracowanie indywidualnych rozwiązań dla danego obiektu, dlatego złożenie zamówienia powinno być poprzedzone odpowiednimi konsultacjami (tel. 029 75 33 372).

Przykład zamówienia:

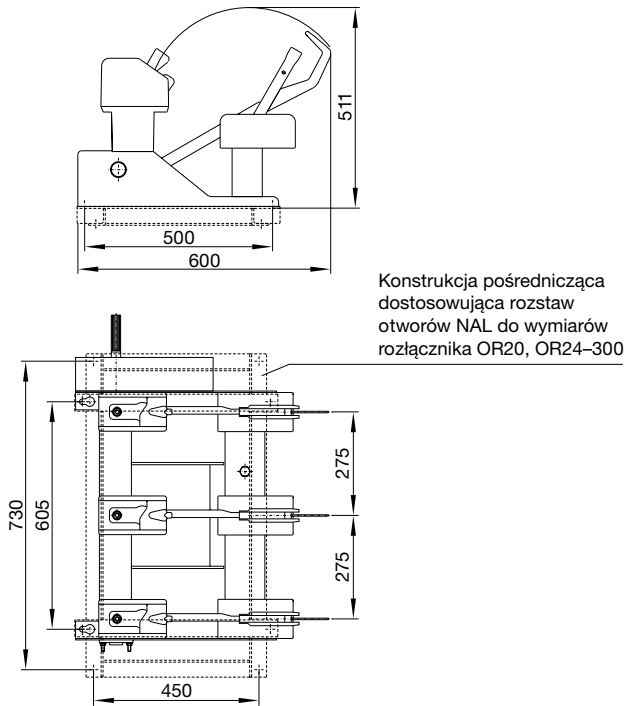
1. Rozłącznik NAL 24–4K275R
 - konstrukcja przejściowa LHTCI/NAL
 - napęd ręczny HE

Z dopiskiem: zamiennik do LHTCI

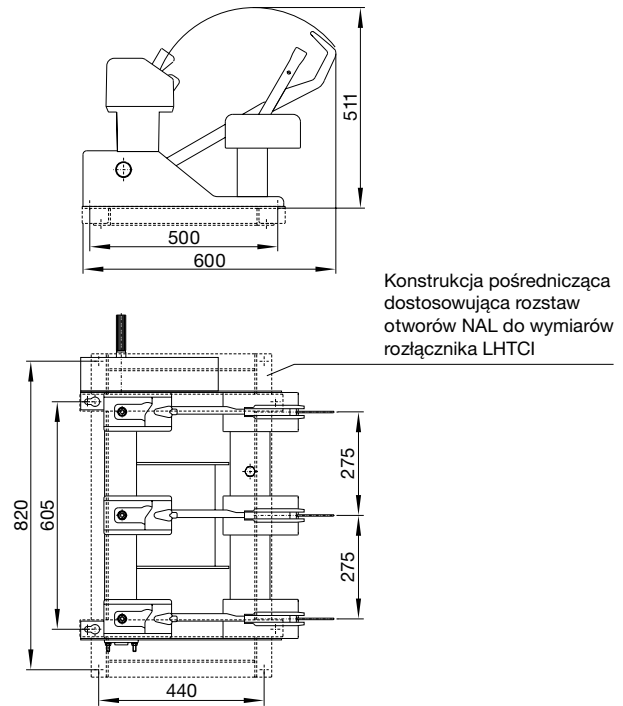
Przykład zamontowania rozłącznika NAL w stacji wieżowej w miejsce LHTCI/OR24-300



Sposób zamocowania rozłącznika NAL w miejsce rozłącznika OR20, OR24-300



Sposób zamocowania rozłącznika NAL w miejsce rozłącznika LHTCI 4-24...



ABB

ABB Sp. z o.o.

Dywidzja Energetyki

ul. Leszno 59

06-300 Przasnysz

Telefon: Centrala: (0 29) 75 33 200

Biuro Sprzedaży: (0 22) 51 52 674

Informacja Techniczna: (0 29) 75 33 330

Telefax: (0 22) 51 52 689

www.abb.pl