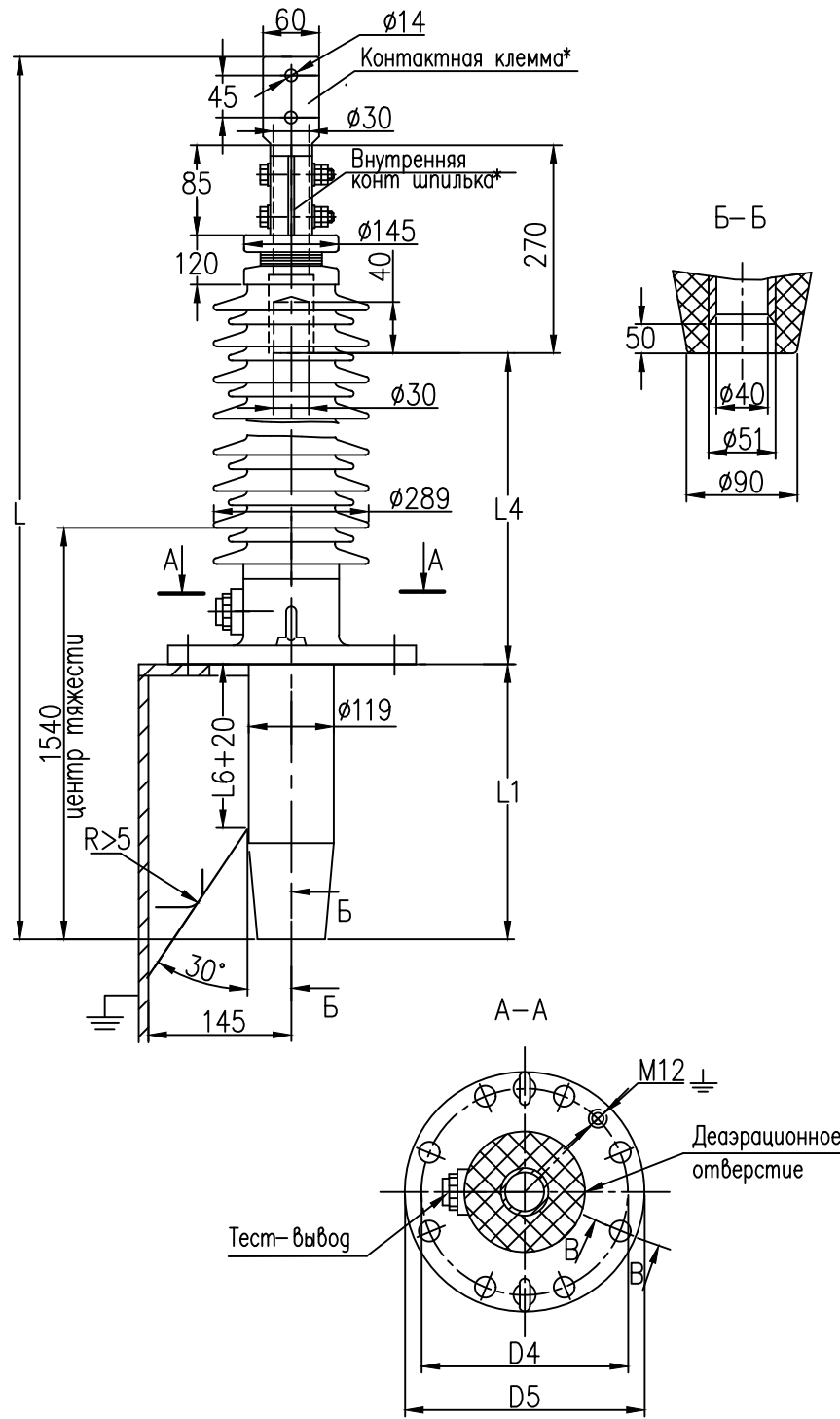


Инв.№-подл.	5/3320
Инв.№-подг.	Теркина 09.04.19
Погр. и дата	Взам.инв.№ 5/3221
Инв.№ субл.	Погр. и дата

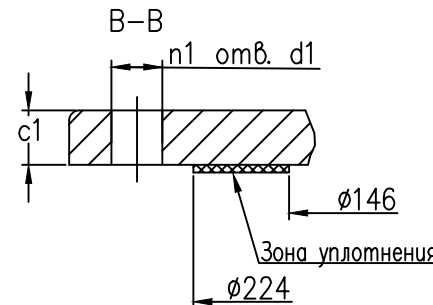


## Ввод масло/воздух типа BRIT-R-90-110-550/800

Изготавливается по техническим условиям	ГКСЛ686391.002ТУ
Класс напряжения	110 кВ
Наибольшее рабочее напряжение	135 кВ
Максимальное фазное напряжение	78 кВ
Напряжение грозового испытательного импульса 1.2/50 мкс.	550 кВ
Выдерживаемое напряжение пром. частоты под дождем	230 кВ
Испытательное одноминутное напряжение промышленной частоты 50Гц в сухом состоянии	265 кВ
Номинальный ток	800 А
Сечение проводника при I <sub>max</sub>	400 мм <sup>2</sup>
Ток термической стойкости I <sub>th</sub>	20кА
Ток динамической стойкости I <sub>d</sub>	50кА
Интенсивность частичных разрядов	не более 2x10 <sup>-12</sup> Кл при 2U <sub>ф</sub>
Длина пути утечки	не менее 3900 мм
Разрядное расстояние	1290мм
Температура окружающей среды	-60°С...+55°С
Угол установки к вертикали	0°...90°
Испытательная консольная нагрузка	3150 Н
Сейсмическая устойчивость по шкале MSK-64	9 баллов
Заполнение	микагель
Внешняя изоляция/цвет	Фарфор/коричневый
Внутренняя изоляция	RIP

Каталожный номер	L	L1	L4	L6	D4	D5	c1	d1	n1	Масса
КН 1.9.005-02RY	2610	880	1350	480	250	290	18	16	8	103кг

\*Возможна комплектация внутренними контактными шпильками другой глины и другими контактными клеммами



<b>ABB</b> АББ, Россия			
Чертеж трансформаторного ввода BRIT-R-90-110-550/800			
Выпуск 2	Лист	Масса	Масштаб
	Лист	Листов 1	
КН 1.9.005-02RY	Разраб. Теркина Е.Н.		
	Умб. Савичев В.Г.		