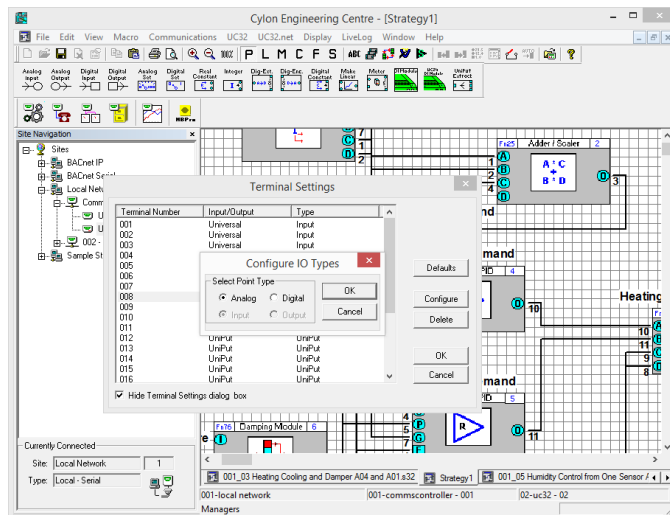


Cylon Engineering Center

西朗工程中心(CEC)是一组软件应用程序,允许控制器和网站被进行设计,测试、工程设计、委任和保持在最节能的方式中。

兼容 UnitronUC32 和 BACnet 产品,为中国提供了一个安全和用户友好的图形界面来创建控制策略,建立和配置控制对象包括数据记录、警报和时间安排。允许离线开发和测试策略模拟,实时数据扫描有助于验证系统行为和在线编程模式,并将一个网站设计实时变化立即变得有效。



- 确定站点的布置 ;
- 创建控制器策略 ;
- 创建并配置数据日志、报警以及时间表 ;
- 配置控制器之间的全局通讯数据 ;
- 安全
- 图形化
- 友好用户界面

西朗工程中心是西朗 BEMS 系统中的一部分,提供以下好处:

独特的灵活性与 UniPut™ I / O

西朗 BEMS 系统展现了独特的 UniPut I / O 技术,具有灵活性配置功能,并最大化利用控制器容量进行战略变化的改变。建立在一个现代的、基于 web 的体系结构,西朗 BEMS 系统具有广泛的应用范围和独立网络的灵活性。简单的可定制化,西朗 BEMS 系统还可以选择内部或外部键盘并形成强大的用户友好界面,伴随着广泛的监控和日志记录功能。

正确的集成在正确的级别中

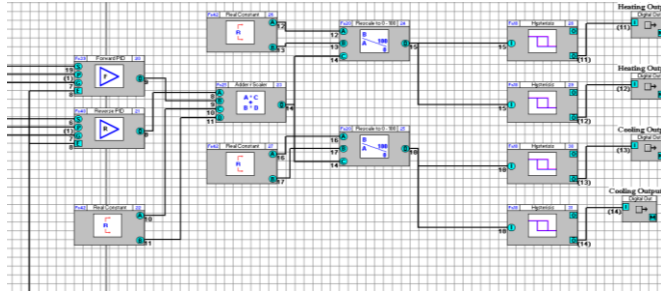
西朗 BEMS 解决方案提供了一个广泛的集成选项包括 BACnet、Modbus, Fidelio, KNX 和 OPC。西朗的理念是提供一个开放的系统,是将来真正的证明。与 Modbus, Fidelio, KNX, 西朗提供高性能现场总线集成。BACnet 是国际标准,提供点对点集成了 TCP / IP。OPC 服务器扩展西朗集成构建服务。

特点

控制策略

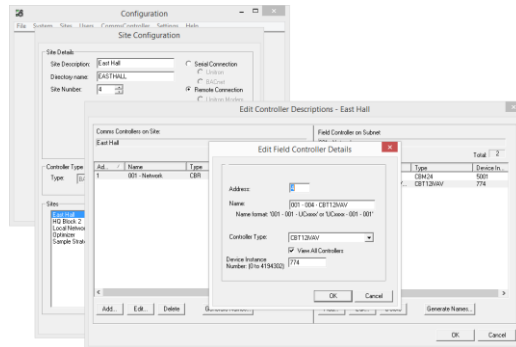
Cylon 工程中心在适当的密码访问条件下工程师可执行以下任务：

- 创建、删除或修改控制策略；
- 通过对控制回路参数的调节对控制回路进行调整；
- 通过打印机生成记录或控制策略的硬拷贝；
- 选择控制点在一段时间内进行跟踪并自动记录数值。



系统配置

- 添加/删除系统中的控制器、现场总线、用户等；
- 定义 PC 和控制器——RS232、TCP/IP、调制解调器等之间的通信；
- 为子系统设置主时钟，使所有通信区域控制器的时间同步。

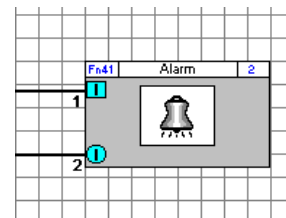


BACnet 支持

西朗工程中心支持标准 BACnet 时间表, 日历和警报, 并允许直接进行优先级阵列访问。BACnet 系统可以使用内置的探索发现工具或包括 NB-Pro 使用。

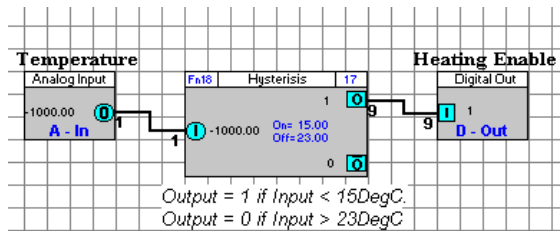
系统监控

- 选定报警点并确定报警状况；
- 自动保存控制器数据，报警数据等等（报告）；
- 确定存档选项，包括存档时间和存档频率；
- 设置所有通信控制器及其下层域的控制设备的时间表。



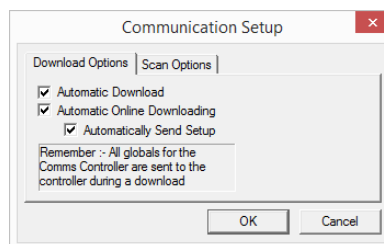
实时扫描

- 控制点数据可在策略图中实时显示；
- 监视策略的“流程”，从而可快速简便地修复故障。



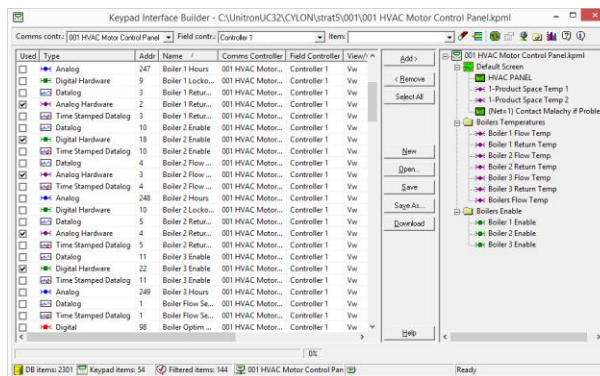
在线编程

工程中心可采用“在线”自动下载的模式运行。在这种模式下，对策略图所作的任何更改被立即发送至控制器——从而对站点进行实时操纵，所作的更改将立即生效。



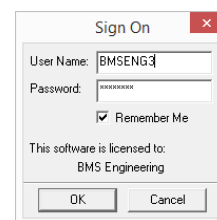
图形化键盘编程

键盘程序和 SiteGuideV2 接口可以在键盘界面构建器上快速、轻松地进行创建，并为西朗 BEMS 网站，提供基于目录的监督。



安全性

用户必须提供密码方可进入 Cylon 工程中心；可对用户进行逐个授权，包括对工程中心没有访问权、具有只读访问权或完全访问权的用户。



模拟模式

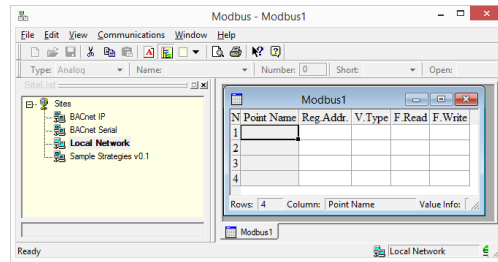
模拟模式可用在西朗工程中心中，允许操作策略被模拟，并不需要控制器连接。这样做，在大多数情况下，通过使用实际的组件代码确保尽可能模拟实际控制器操作。模拟促进远程工程的网站通过允许离线开发和测试的策略。

复制和粘贴

使用标准 Windows 复制和粘贴命令可将控制点和策略块以图形的方式从一个策略复制至另一个策略。

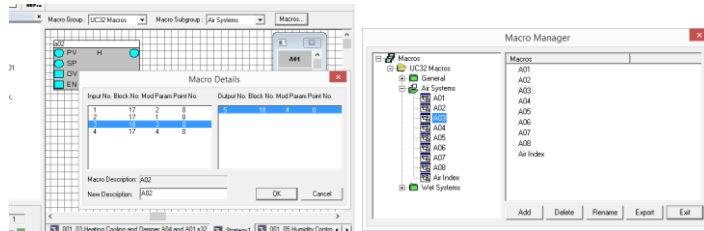
Modbus 支持

Cylon 工程中心可对 Modbus 界面进行配置，使 Cylon 系统可访问其它第三方系统的信息——如电表、制冷机组、消防系统及门禁系统等等。



Macros 工具

可将多组策略块进行组合，从而重复利用标准子策略。这些可作为 Macros 加入多策略中。Macros 与策略块相似，但右击后可以显示 Macros 的组合详情，同时提供一个功能强大的 Macros 管理器对有用 Macros 程序库进行管理。

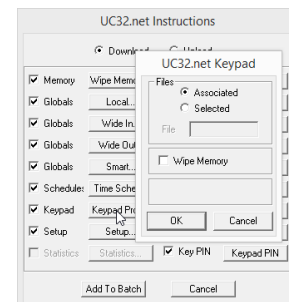


EDE 输出

工程数据交换(EDE)有助于交换工程数据,如数据类型,数据点地址和特殊的数据点表示信息的标准化形式。EDE 文件可以用于将数据导入 BACnet 操作员工作站(BOWS)。

网站组织者

该网站组织者模块可以执行多个控制器固件升级和下载策略在一个单一的操作过程中。



系统要求

最低配置 PC	Core 2 Duo E6300 处理器，1GB 内存，80GB 硬盘
被推荐的 PC	Core 2 Duo E6600 处理器，2GB 内存，160GB 硬盘
操作系统	微软 Windows 10 专业 64 位。 微软 Windows 7 专业版/企业/终极 64 位。