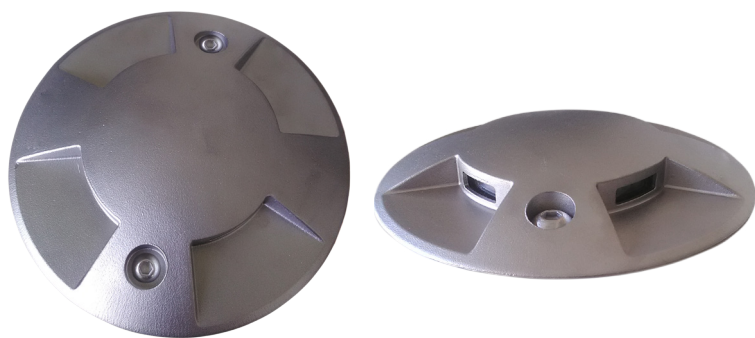


FICHE PRODUIT

BSL NOVA 48/60L et 230/60L

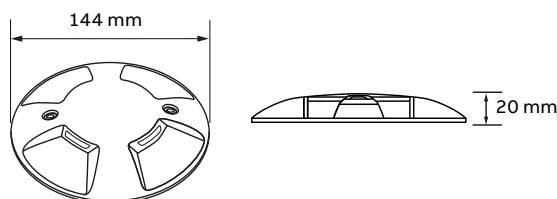
Balise au sol à LED KAUFEL®

Luminaire d'évacuation étanche pour parking



01 BSL NOVA

Dimensions



Caractéristiques clés

- Flux lumineux sur chaque BSL: 45 lm (éclairage rasant)
- Design extra plat (hauteur 20 mm) minimisant l'accroche au sol
- Corps en inox 316L et 4 fenêtres éclairantes en polycarbonate
- Balise au sol à LED fournit avec un connecteur étanche IP68 et un câble de 1,5 m ou 8 m (kit de réservation en option)

Cet appareil est conforme aux normes et textes réglementaires ci-dessous :

- NF EN 60598-2-22
- NF EN 60598-2-13
- UTEC 71802

Extrait de l'article PS 22 du règlement de sécurité ERP : Art. PS22 du règlement de sécurité ERP

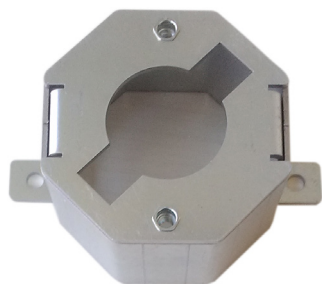


Gamme

Désignation	Code	Technologie	P/NP	Indice de protection	Classe	Poids	Température de fonctionnement	Tension d'alimentation	Consommation	
									48 VCC	230 VCA
BSL NOVA 48/60L-1,5m	452 098	Conventionnel	Permanent	IP68/IK10	II	1kg	-30°C à +45°C	230V - 50Hz	3W	-
BSL NOVA 230/60L-1,5m	452 099								-	13VA
BSL NOVA 48/60L-8m	452 096								3W	-
BSL NOVA 230/60L-8m	452 097								-	13VA

Note : Le câble de raccordement de la BSL NOVA est de type CR1C1 2x1,5mm²

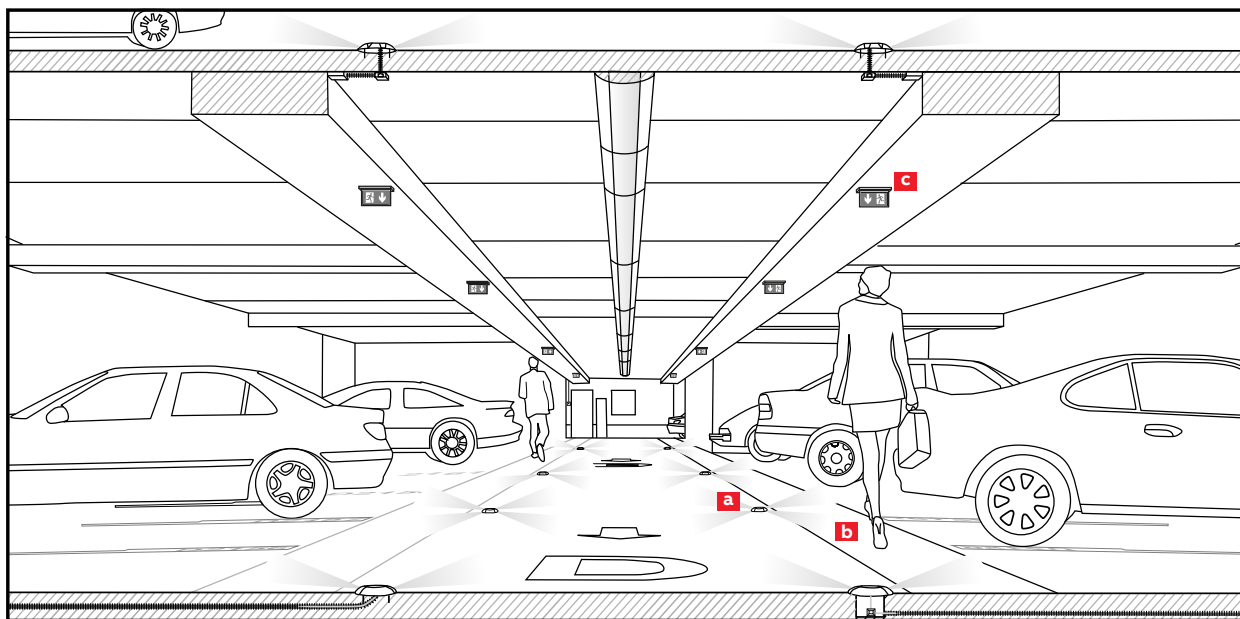
KIT DE RÉSERVATION



Solution permettant le repiquage et l'alimentation de la BSL au dernier niveau de parking. Le Kit de réservation est fourni avec des vis en inox (2xM8).

Le Kit de réservation est en tôle - Dimension (h): 70mm

Désignation	Code	Poids
Kit de réservation BSL NOVA	700 099	0,96kg



01

—
01 Configuration
type d'un parking

a Emplacement des BSL

Les balises sont destinées à être installées au sol (nappe basse) le long des zones piétonnes pour baliser le chemin d'évacuation vers les sorties (à environ 0,90 m + 0,10 m de la zone de stationnement).

La distance entre 2 balises ne doit pas excéder 15 m.
Voir art.PS22 § 1 et art.EC9.

b La zone piétonne

La zone piétonne est une zone fictive de 0,90 m de large (elle n'est pas systématiquement repérée par un traçage au sol) suivant la zone destinée au stationnement des véhicules. Cette allée permet aux piétons de s'orienter vers les escaliers ou les ascenseurs donnant accès à l'extérieur du parking (arrêté du 31/01/1986 et circulaire 87-48 du 4/06/1987 du ministère de l'équipement).

c Répartition de l'éclairage

- De façon à mieux répartir l'éclairage il est conseillé d'alterner la pose des luminaires en position basse et en position haute.
- Pour une meilleure efficacité de l'éclairage installer les luminaires en position haute au dessus de la zone piétonne.
- Les BSL sont ainsi en position basse, au sol, à environ 0,90 m + 0,10 m de la zone de stationnement.

—
KAUFEL
Route de Saint Martin d'Ordon
89330 Piffonds
Tél: 03 86 86 48 48
Fax: 03 86 86 48 44

Nous nous réservons le droit d'apporter des modifications techniques ou de modifier le contenu de ce document sans préavis.

ABB décline toute responsabilité concernant toute erreur potentielle ou tout manque d'information éventuel dans ce document.

Nous nous réservons tous les droits relatifs

à ce document aux sujets et aux illustrations contenus dans ce document. Toute reproduction, divulgation à des tiers ou l'utilisation de son contenu, en tout ou en partie, sont interdites sans l'autorisation écrite préalable d'ABB.
Copyright© 2018 ABB – Tous droits réservés.