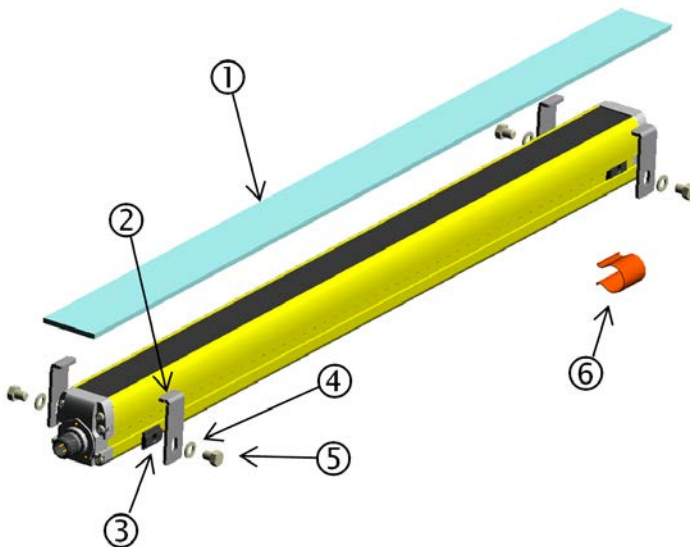


Linsenabschirmung für Orion1 Base und Orion2 Orion Shield-xxx und Orion Shield-Kxxx

Montageanleitung



① Transparente PMMA-Platte (5 Teile)

② Montagewinkel*

③ M5-Mutter*

④ UNI 6592

∅ = 5,3 Ur

⑤ TE M5x6 UNI 5739 Schrauben*

⑥ Elastische Sperrfeder*

* ② ③ ④ ⑤ Teile:

4 Teile für:

- Orion Shield von 150 bis 1050
- Orion Shield-K050
- Orion Shield-K080
- Orion Shield-K090

6 Teile für:

- Orion Shield von 1200 bis 1800
- Orion Shield-K120

Montageanleitung

Bauen Sie die in Abbildung 1 und 2 gezeigte Unterbaugruppe zusammen, indem Sie Schraube ⑤ mit Mutter ③ verschrauben. Schrauben Sie sie jedoch nicht ganz fest, sondern lassen Sie noch Platz für die Teile ② und ③ (siehe Abbildung 2).

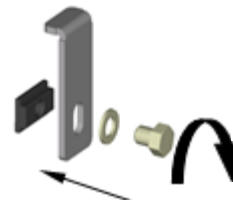


Abbildung 1



Abbildung 2

Lassen Sie die Unterbaugruppen in die Nut der Orion AOPD gleiten, wie in Abbildung 3 gezeigt, und zwar bis zu den beispielsweise in Abbildung 4 gezeigten Positionen. Siehe empfohlene Positionen für Befestigung auf der nächsten Seite.

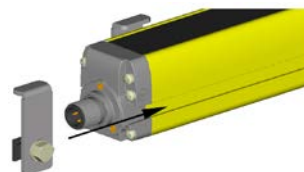


Abbildung 3



Abbildung 4

Setzen Sie die transparente Platte ein und schieben Sie sie durch die Schiene unter den Montagewinkeln. Ziehen Sie die Schrauben nach der korrekten Positionierung mit einem 8er Schlüssel fest und drücken Sie dabei den Montagewinkel auf die Patte. Zum Schluss sollten alle Montagewinkel sicher arretiert sein. Lösen Sie zum Austauschen der Platte die Schrauben ⑤, ohne sie zu entfernen, ziehen Sie die Platte heraus und tauschen Sie sie aus.

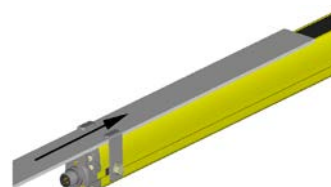


Abbildung 5

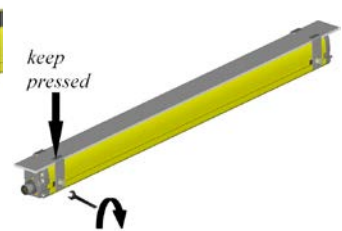
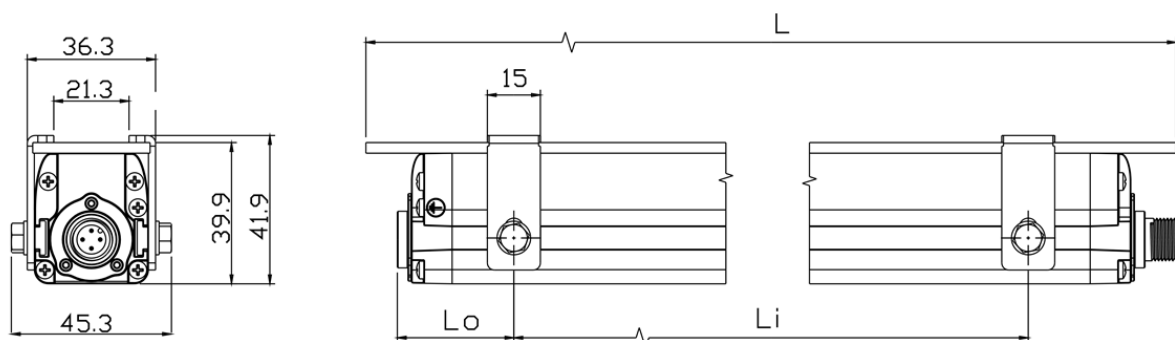


Abbildung 6

Anmerkung: Die maximale Reichweite der AOPD verringert sich mit jedem verwendeten „Linsenabschirmungs“-Paar (eine für den Sender und eine für den Empfänger) um 10 %.

Abmessungen



Anmerkung: Alle Abmessungen in Millimetern.

Typ	L [mm]	Li [mm]	Lo [mm]	Artikelnummer
Orion Shield-015	245	160	30	2TLA022313R5000
Orion Shield-030	392	345	45	2TLA022313R5100
Orion Shield-045	540	400	60	2TLA022313R5200
Orion Shield-060	686	520	75	2TLA022313R5300
Orion Shield-075	832	590	115	2TLA022313R5400
Orion Shield-090	980	640	175	2TLA022313R5500
Orion Shield-105	1126	740	200	2TLA022313R5600
Orion Shield-120	1274	445	200	2TLA022313R5700
Orion Shield-135	1422	520	200	2TLA022313R5800
Orion Shield-150	1568	595	200	2TLA022313R5900
Orion Shield-165	1715	670	200	2TLA022313R6000
Orion Shield-180	1860	745	200	2TLA022313R6100
Orion Shield-K050	642	490	75	2TLA022313R8000
Orion Shield-K080	942	640	175	2TLA022313R8100
Orion Shield-K090	1042	660	200	2TLA022313R8200
Orion Shield-K120	1342	480	200	2TLA022313R8300

Da alle Anstrengungen unternommen wurden, um die Richtigkeit der in diesem Handbuch enthaltenen Angaben sowie des zugehörigen Werbe- und Informationsmaterials sicherzustellen, übernimmt ABB JOKAB SAFETY keine Verantwortung für Fehler oder Unvollständigkeiten und Behält sich das Recht vor, Änderungen und Verbesserungen ohne Vorankündigung zu vorzunehmen. Es liegt in der Verantwortung des Kunden, zu garantieren, dass diese Ausrüstung korrekt dimensioniert, spezifiziert, installiert, gewartet und betrieben wird und allen geltenden lokalen, nationalen sowie internationalen Standards entspricht. Die Technischen Daten in unseren Büchern entsprechen exakt dem Genauigkeitsgrad der Prüfverfahren von ABB JOKAB SAFETY, welcher der Validierung diverser internationaler Prüfinstanzen unterliegt. Weitere Informationen (wie Anwendungsbeispiele, Verkabelungspläne, Betrieb oder Nutzung) dienen ausschließlich dazu, die verschiedenen Einsatzmöglichkeiten des Produkts zu illustrieren. Von ABB JOKAB SAFETY wird weder garantiert noch impliziert, dass bei Nutzung des Produkts in bestimmten Umgebungen einher mit jenen Anwendungsbeispielen die jeweiligen Sicherheitsanforderungen erfüllt werden und übernimmt keine Verantwortung oder Haftung für den aktuellen Einsatz des Produkts im Sinne der gegebenen Beispiele.