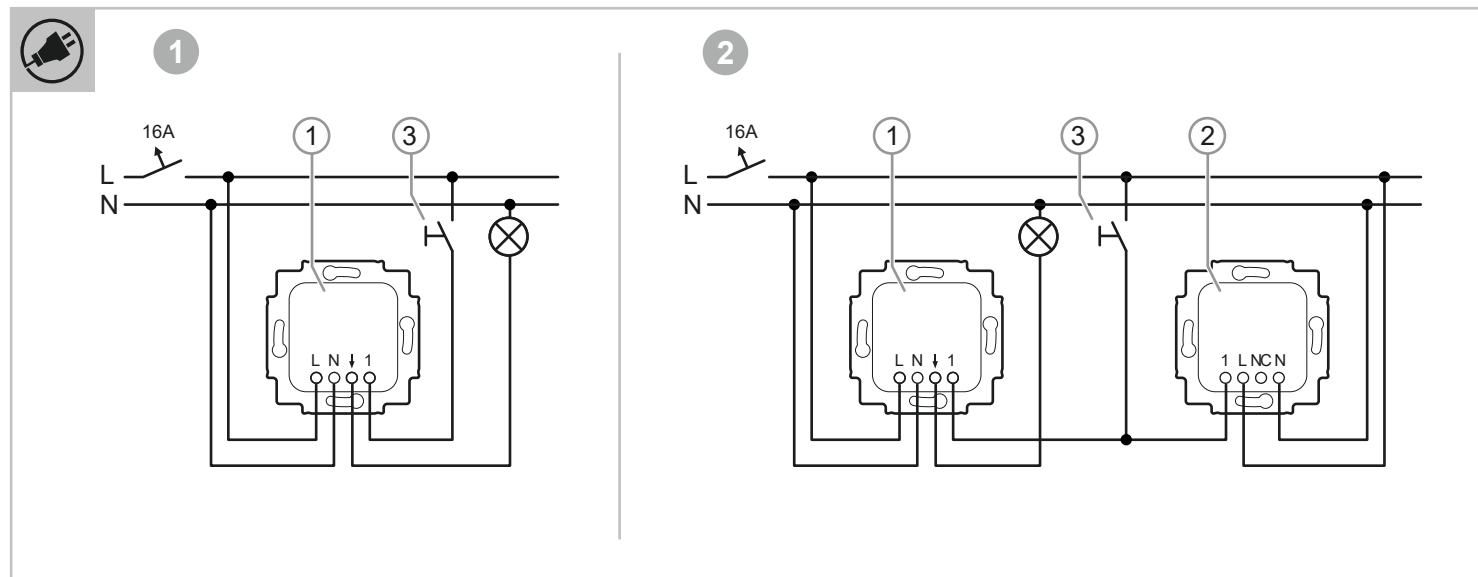


	Relay	
	230 V AC	
	LEDi	100 VA
	LED	100 VA
	LED	100 VA
		2300 W/VA
		2300 W/VA
		2300 W
		2300 W
		2300 VA



6440/01 U-500

SV NO FI DA



Svenska

Busch-Watchdog®

6440/01 U-500	Universalreläinsats
---------------	---------------------

FARA!
Direkt eller indirekt kontakt med spänningsförande delar leder till farlig genomströmning i kroppen. Följden kan bli elchock, brännskador eller död. Felaktigt utförda arbeten på spänningssatta delar innebär brandrisk.

- Gör enheten spänningsslös före montering och demontering!
- Arbeten på 110–240 V-nätet får endast utföras av fackmän.

- Läs monteringsanvisningen noggrant och spara den.
- Mer användarinformation och information om planering får du genom att gå till www.BUSCH-JAEGER.com eller scanna QR-koden.

Avsedd användning
Enhets används för koppling av belysningsanläggningar och är bara avsedd för inomhusbruk.

Tekniska data

Nominell spänning:	230 V AC 50/60 Hz
Effektförlust:	< 0,3 W
Maximal last:	10 AX
Inkoppling	L, N, in- och utgångar oisolerade
Skruvklämma	<ul style="list-style-type: none"> Adertvärnsnitt, styvt: 2 × 2,5 mm² Adertvärnsnitt, flexibelt: 2 × 1,5 mm²
Hållare:	med beröringsskydd och återställning
Temperaturområde:	-5 °C – +45 °C
Kapslingsklass:	IP20
Förvaringstemperatur:	-20 °C – +70 °C

Modulärt system
Universalinsatserna 6440/01 U-500 [1], 6440/04 U-500 [2] och 6440/05 U-500 [3] kan kombineras valfritt med tillsatserna Komfortbrytare sensor 6815-...-101-500 [4] och närvarovakten Sensor universell 6813-xxx-102-500 [5]. Kombinera de enheter som krävs för att erhålla önskad funktion.

Lastarter
De maximala lasterna återfinns i ovanstående tabell.

Inkoppling
Se till att kabeldragningen blir rätt.

WARNING!
Endast styva kablar eller kablar med återändhysor får användas.
Avskalningslängd: 8 mm

Genomför inkopplingen i enlighet med inkopplingsbild 1. Detekteringsområdet kan utvidgas med universalinsatsen 6440/05 U-500 (inkopplingsbild 2).

[1] Universalreläinsats 6440/01 U-500
[2] Universalinsats 6440/05 U-500
[3] Tillval: sidoanslutningsknapp

Montering
Endast montering i infällda dosor enligt DIN 49073 som är i torra rum inomhus. Om andra installationsätt används måste gällande föreskrifter beaktas.

[A] Montera den anslutna enheten på den infällda dosan.
[B] Sätt på komfortbrytaren eller närvarovakten.
[B1] Närvarovakt Sensor universell
[B2] Komfortbrytare sensor med skyddsram.

Tillsatser och skyddsram ingår inte i leveransomfånget och måste beställas separat.

Funktion
För att universalinsatsen ska kunna användas måste en en komfortbrytare eller närvarovakt sättas dit. Enheten arbetar sedan som master.

Service
Busch-Jaeger Elektro GmbH - Ett företag i ABB-gruppen, Freisenbergstraße 2, D-58513 Lüdenscheld, Tel.: +49 2351 956-1600; www.BUSCH-JAEGER.com

Norsk

Busch-Watchdog®

6440/01 U-500	Universal-relé-innsats
---------------	------------------------

FARE
Ved direkte eller indirekte kontakt med spenningsførende deler går farlig strøm gjennom kroppen. Følgen kan være elektrisk støt, forbrenning eller død. Brannfare ved feil utført arbeid på spenningsførende deler.

- Koble fra nettspenningen før montering og demontering!
- Arbeid på 110 ... 240 V-nettet må kun utføres av fagpersonell.

- Les montasjeveiledningen nøye og ta vare på den.
- Ytterligere brukerinformatjon og informasjon om planlegging finner du på www.BUSCH-JAEGER.com eller ved å skanne QR-koden.

Forskriftsmessig bruk
Apparatet brukes til kobling av belysningsanlegg og er kun ment for innendørs bruk.

Tekniske data

Merkespenning:	230 V AC 50/60 Hz
Tapseffekt:	< 0,3 W
Maksimallast:	10 AX
Tilkobling	L, N, inn- og utganger er ikke potensialfrie
Skrueklømme	<ul style="list-style-type: none"> Ledertverrsnitt styvt: 2 × 2,5 mm² Ledertverrsnitt fleksibelt: 2 × 1,5 mm²
Spreader:	med berøringsbeskyttelse og tilbakestilling
Temperaturområde:	-5 °C ... +45 °C
Beskyttelsesklasse:	IP20
Lagringstemperatur:	-20 °C ... +70 °C

Modulært system
Universalinnsatsene 6440/01 U-500 [1], 6440/04 U-500 [2] og 6440/05 U-500 [3] kan ikke kombineres vilkårlig med oppsatsene Komfortbryter sensor 6815-...-101-500 [4] og tilstedeværelsesdetektor Sensor universal 6813-xxx-102-500 [5]. Tilsvarende kan den ønskede funksjonen utformes med en målrettet kombinasjon.

Belastningstyper
Maksimallastene kan bestemmes ut fra overstående tabell.

Tilkobling
Sørg for riktig kabling.

ADVARSEL
Det må kun brukes stive kabler eller kabler med ledningsendehysler. Avisoleringslengde: 8 mm

Foreta tilkobling iht. koblingsbilde 1. Ene utvidelse av registreringsområdet er mulig med universalinsats 6440/05 U-500 (koblingsbilde 2).

[1] Universal-relé-innsats 6440/01 U-500
[2] Universal-slave-innsats 6440/05 U-500
[3] Alternativt: Ekstraapparat-tast

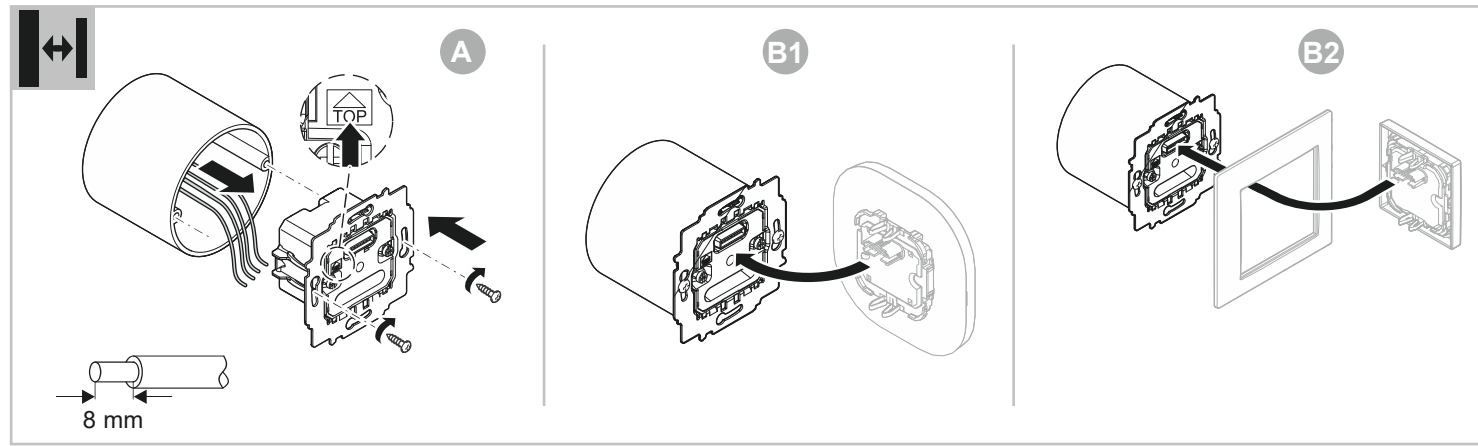
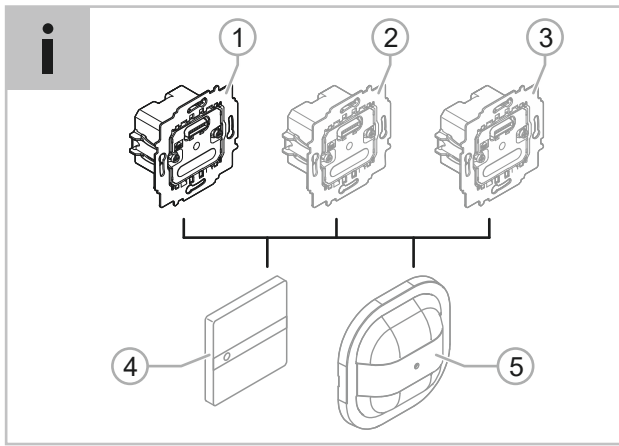
Montering
Innmontering kun i innfelte bokser i henhold til DIN 49073 i tørre rom innendørs. Hvis andre installasjonstyper blir brukt, skal man følge gjeldende forskrifter.

[A] Monter det tilkoblede apparatet på den innfelte boksen.
[B] Sett på komfortbryter eller tilstedeværelsesdetektor.
[B1] Tilstedeværelsesdetektor Sensor universal
[B2] Komfortbryter sensor med dekkramme.

Oppsatser og rammer er med i leveringsomfanget og må bestilles separat.

Funksjon
For funksjonen til universalinnsatsen er det nødvendig å sette på en komfortbryter eller tilstedeværelsesdetektor. Apparatet arbeider deretter som master.

Service
Busch-Jaeger Elektro GmbH - Et selskap i ABB-gruppen, Freisenbergstraße 2, D-58513 Lüdenscheld, Tel.: +49 2351 956-1600; www.BUSCH-JAEGER.com

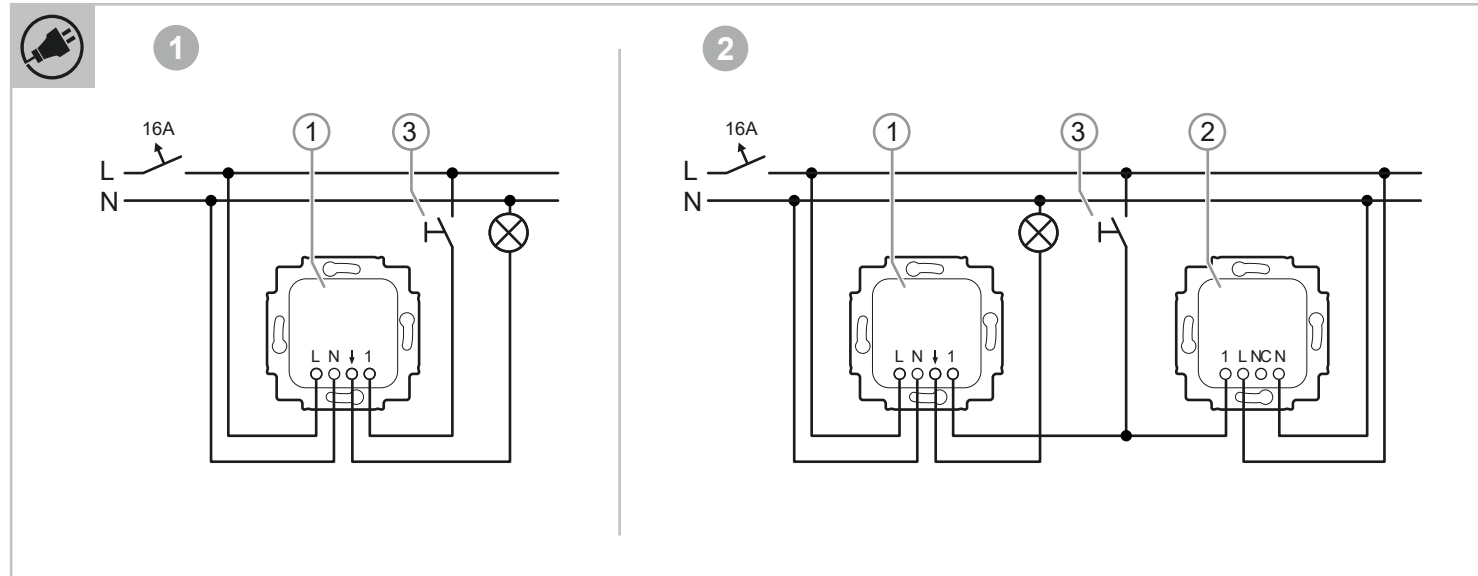


6440/01 U-500

SV NO FI DA



	Relay	
	230 V AC	
	LED I	100 VA
	LED	100 VA
	LED	100 VA
		2300 W/VA
		2300 W/VA
		2300 W
		2300 W
		2300 VA



Busch-Watchdog®

6440/01 U-500	Yleisreleysesikkö
---------------	-------------------

VAARA

Suora tai epäsuora kosketus jännitettä johtaviin osiin aiheuttaa sähkövirran vaarallisen kulkemisen kehon läpi. Seurauksena voi olla sähköisku, palovammoja tai jopa kuolema. Jännitettä johtaviin osiin epäasianmukaisesti tehdyt työt aiheuttavat tulipalon vaaran.

- Verkköjännite on kytkettävä pois päältä ennen asennusta ja irrotusta!
- Työt 110–240 voltin verkossa on annettava ammattihenkilöiden suorittaviksi.

- Asennusohje on luettava huolellisesti ja säilytettävä.
- Käyttäjälle tarkoitettuja lisätietoja ja suunnittelua koskevia tietoja on osoitteessa www.BUSCH-JAEGER.com tai ne saa skannaamalla QR-koodin.

Määräysten mukainen käyttö

Laitetta käytetään valaistuslaitteiden kytkemiseen ja se on tarkoitettu käytettäväksi rakennusten sisätiloissa.

Tekniset tiedot

Nimellisjännite:	230 V AC 50/60 Hz
Hukkateho:	< 0,3 W
Enimmäiskuorma:	10 AX
Liitäntä	L, N, tulot ja lähdöt potentiaalisesti liitetyt
Ruuviliitin	<ul style="list-style-type: none"> Johtimen poikkipinta, jäykkä: 2 × 2,5 mm² Johtimen poikkipinta, joustava: 2 × 1,5 mm²
Levitin:	kosketussuojalla ja palautuksella
Lämpötila-alue:	-5 °C ... +45 °C
Kotelointiluokka:	IP20
Säilytyslämpötila:	-20 °C ... +70 °C

Modulaarinen järjestelmä

Yleisyksiköitä 6440/01 U-500 [1], 6440/04 U-500 [2] ja 6440/05 U-500 [3] voi käyttää vapaasti alustojen Mukavuuskytkin anturi 6815-...-101-500 [4] ja läsnäoloilmäsimen Yleisanturi 6813-xxx-102-500 [5] kanssa. Halutun toiminnon voi siten luoda vastaavasti valitulla yhdistelmällä.

Kuormatyytit

Enimmäiskuormat käyvät ilmi yllä olevasta taulukosta.

Liitäntä

Varmista oikea johdotus.

HUOMIO

Vain jäykkiä kaapeleita tai johtimen pätehokeilla varustettuja kaapeleita saa käyttää.

Eristyksenpoistopituus: 8 mm

Liitäntä tulee tehdä liitäntäkaavion 1 mukaisesti. Havaintoaluetta voi laajentaa yleisyksiköllä 6440/05 U-500 (liitäntäkaavio 2).

[1] Yleisreleysesikkö 6440/01 U-500
 [2] Yleis-slave-yksikkö 6440/05 U-500
 [3] Vaihtoehtoisesti: sivulaitepainike

Asennus

Asennuksen saa tehdä vain kuivissa sisätiloissa sijaitseviin, DIN 49073 -standardin mukaisiin uppoasennettaviin rasioihin. Mikäli käytetään muita asennustapoja, on noudatettava voimassa olevia määräyksiä.

[A] Asenna kytketty laite UP-rasiaan.
 [B] Aseta mukavuuskytkin tai läsnäoloilmäsimen päälle.
 [B1] Läsnäoloilmäsimen Yleisanturi
 [B2] Mukavuuskytkin anturi varustettu peitekehysellä.

Yksiköt ja kehukset eivät sisälly toimitussisältöön ja ne on tilattava erikseen.

Toiminto

Yleisyksikön käyttö edellyttää mukavuuskytkimen tai läsnäoloilmäsimen käyttöä. Laitte toimii sen jälkeen master-laitteena.

Huolto

Busch-Jaeger Elektro GmbH - ABB-ryhmään kuuluva yritys, Freisenbergstraße 2, D-58513 Lüdenscheld, Puh.: +49 2351 956-1600; www.BUSCH-JAEGER.com

Busch-Watchdog®

6440/01 U-500	Universalrelæindsats
---------------	----------------------

FARE

Ved direkte eller indirekte kontakt med strømførende dele er der risiko for farlig strøm gennem kroppen. Dette kan føre til elektrisk stød, forbrændinger eller medføre dødsfald. Ved ukorrekt udført arbejde på spændingsførende dele er der brandfare.

- Afbyrd netspændingen før montering og afmontering!
- Alt arbejde på 110 ... 240 V-strømnettet skal udføres af kvalificeret personale.

- Læs monteringsvejledningen omhyggeligt, og opbevar den til senere brug.
- Du finder yderligere brugerinformationer og informationer vedr. udførelsen på www.BUSCH-JAEGER.com eller ved at scanne QR-koden.

Bestemmelsesmessig brug

Enheden bruges til at omskifte belysningsanlæg og er kun beregnet til indvendige dele af bygninger.

Tekniske data

Mærkespænding:	230 V AC 50/60 Hz
Tabseffekt:	< 0,3 W
Maksimal belastning:	10 AX
Tilslutning	L, N, ind- og udgange potentialeforbundet
Skruelømme	<ul style="list-style-type: none"> Ledertværsnit stiv: 2 × 2,5 mm² Ledertværsnit fleksibel: 2 × 1,5 mm²
Spreader:	med beröringssikring og tilbagestilling
Temperaturområde:	-5 °C ... +45 °C
Kapslingsklasse:	IP20
Opbevaringstemperatur:	-20 °C ... +70 °C

Modulært system

Universalindsatserne 6440/01 U-500 [1], 6440/04 U-500 [2] og 6440/05 U-500 [3] kan kombineres efter behag med påsatserne Komfortkontakt sensor 6815-...-101-500 [4] og tilstedeværelsessensor Sensor Universal 6813-xxx-102-500 [5]. Ligeledes kan den ønskede funktion udformes via en målrettet kombination.

Belastningstyper

Maksimalbelastningerne kan ses af ovenstående tabel.

Tilslutning

Sørg for, at kabelføringen er rigtig.

ADVARSEL

Der må kun anvendes stive kabler eller kabler med endemuffer. Afisoleringsslængde: 8 mm

Foretag tilslutning i henhold til tilslutningsbilledet 1. En udvidelse af registreringsområdet er mulig med universalindsatsen 6440/05 U-500 (tilslutningsbillede 2).

[1] Universalrelæindsats 6440/01 U-500
 [2] Universal-slave-indsats 6440/05 U-500
 [3] Valgfrit: Ekstraapparat-knap

Montering

Montage må kun ske i indbygningsdåser iht. DIN 49073, som er placeret i tørre indendørs rum. Hvis andre installationstyper anvendes, skal de gældende bestemmelser overholdes.

[A] Monter den tilsluttede enhed på indbygningsdåsen.
 [B] Sæt komfortkontakten eller tilstedeværelsessensoren på.
 [B1] Tilstedeværelsessensor Sensor Universal
 [B2] Komfortkontakt sensor med beskyttelsesramme.

Påsatser og ramme er ikke indeholdt i leveringen og skal bestilles separat.

Funktion

For at universalindsatsen kan fungere, er det nødvendigt at sætte en komfortkontakt eller tilstedeværelsessensor på. Enheden arbejder derefter som master.

Service

Busch-Jaeger Elektro GmbH - En virksomhed tilhørende ABB-koncernen, Freisenbergstraße 2, D-58513 Lüdenscheld, Tlf.: +49 2351 956-1600; www.BUSCH-JAEGER.com

Suomi

Dansk