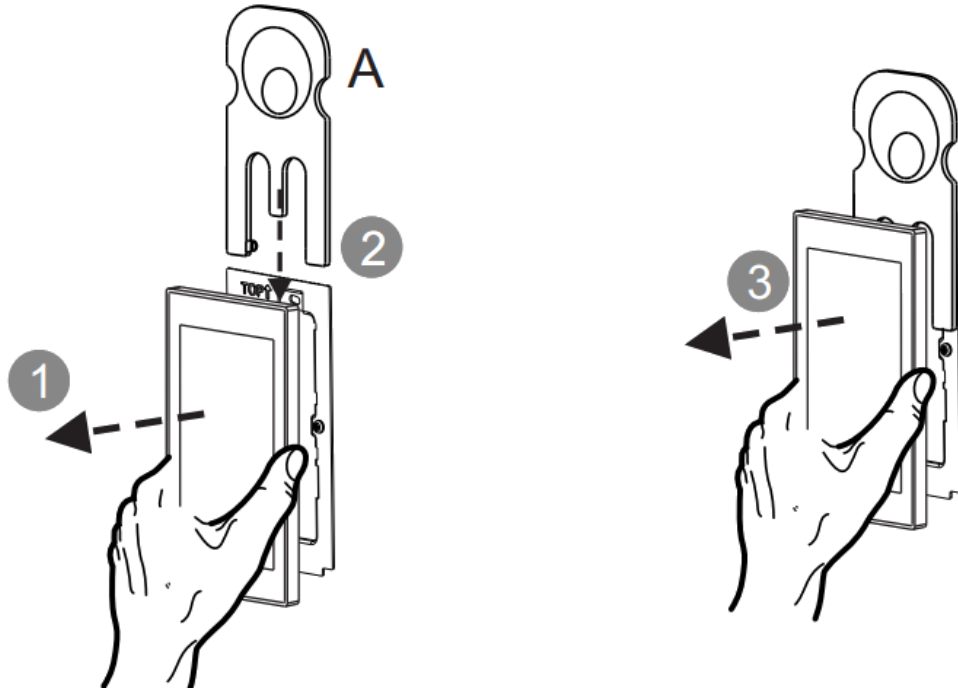


# ABB RoomTouch®

## Demontageschutz



1. Entnahmetool einschieben
2. ABB-RoomTouch von der UP-Dose abnehmen
3. Anschlüsse abstecken



Das Entnahmeschutzwerkzeug zur Entnahme eines montierten ABB-RoomTouch® Gerätes ist nicht im Lieferumfang von ABB-RoomTouch® enthalten

Bestellnummer: 2CKA006300A1611

Typ: TZW/U.0.1.CK

E-Nummer: 305990255

