



RD INS 8 823 A

FICHE DE DEMANTELEMENT

KAUFEL®



Références	Désignations produits
100 211K & 100 411K	BRIOSPOT S 60L A & BRIOSPOT S 60LP A
100 311K & 100 611K	BRIOSPOT S 60L A BLK & BRIOSPOT S 60LP A BLK
100 212K & 100 412K	BRIOSPOT S 60L COM & BRIOSPOT S 60LP COM
100 312K & 100 612K	BRIOSPOT S 60L COM BLK & BRIOSPOT S 60LP COM BLK
100 213K & 100 214K	BRIOSPOT S LSL A & BRIOSPOT S LSL COM
100 313K & 100 314K	BRIOSPOT S LSL A BLK & BRIOSPOT S LSL COM BLK

Avant toutes opération, assurez vous que la consignation du circuit électrique alimentant le ou les produit(s) à démanteler a bien été effectué.

Suivre les étapes pas à pas afin de procéder au démantèlement du produit.

Outils nécessaires:

- 1- Tournevis à tête plate
- 2- Tournevis à tête cruciforme

Vue Générale



Étape 1



Déclipser la baguette supérieure en façade.

Étape 2



Retirer la baguette.

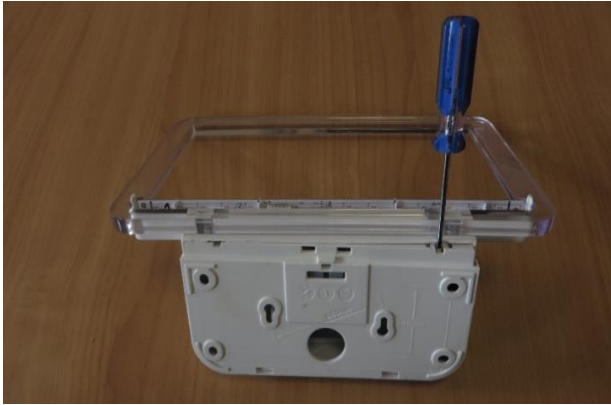
Étape 3



Retirer les couches successives de plaques faciales dans l'ordre :

- 1 plaque transparente bisotée en bas et vers l'extérieure,
- 1 étiquette d'évacuation,
- 1 plaque translucide,
- 1 étiquette blanche,
- 1 plaque transparente bisotée en bas et vers l'extérieure.

Étape 4



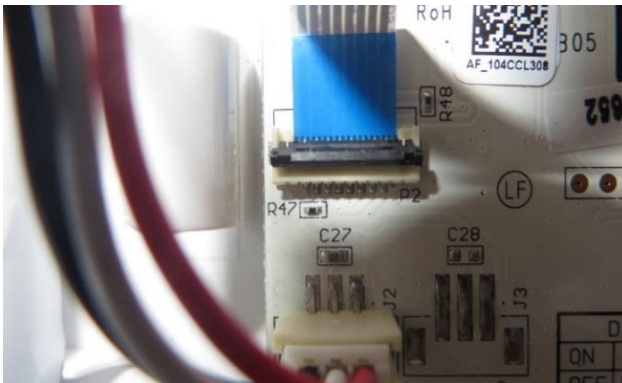
Au dos du produit, déclipser le support mural à l'aide d'un tournevis plat placé dans les encoches à gauche et à droite.

Étape 5



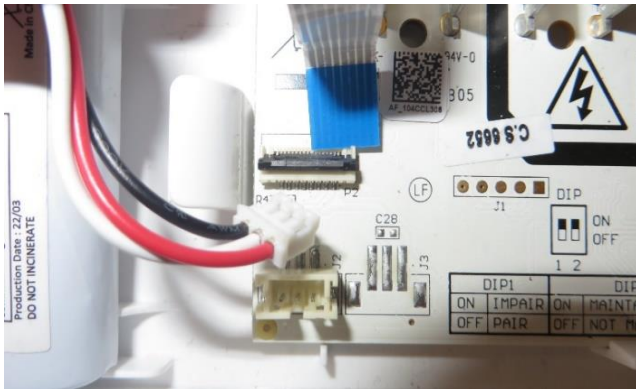
Vue après extraction du support mural au dos du produit.

Étape 6



Relever la languette de la nappe LED.

Étape 7



Débrancher la nappe LED et la batterie.

Étape 8



Extraire la batterie.

Étape 9



Déclipser la carte électronique de la languette située en bas.

Étape 10



En face avant du produit, repérer le circuit LED situé sur le long et en haut du cadre.

Étape 11



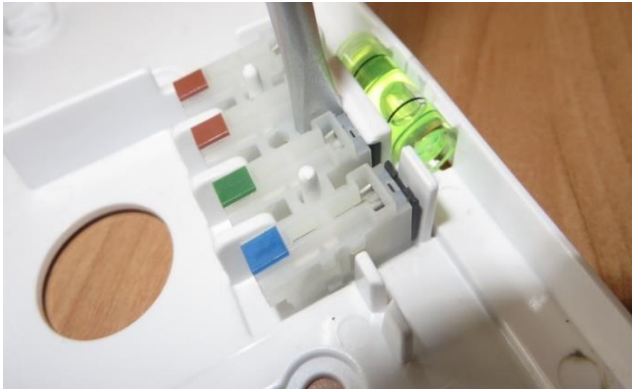
Extraire les LEDs progressivement en commençant par l'extrémité puis en longeant son support.

Étape 12



Enlever le circuit LED puis dévisser les deux vis du support LED.

Étape 13



A l'aide d'un tournevis à tête plate dégager le domino.

Opération terminée