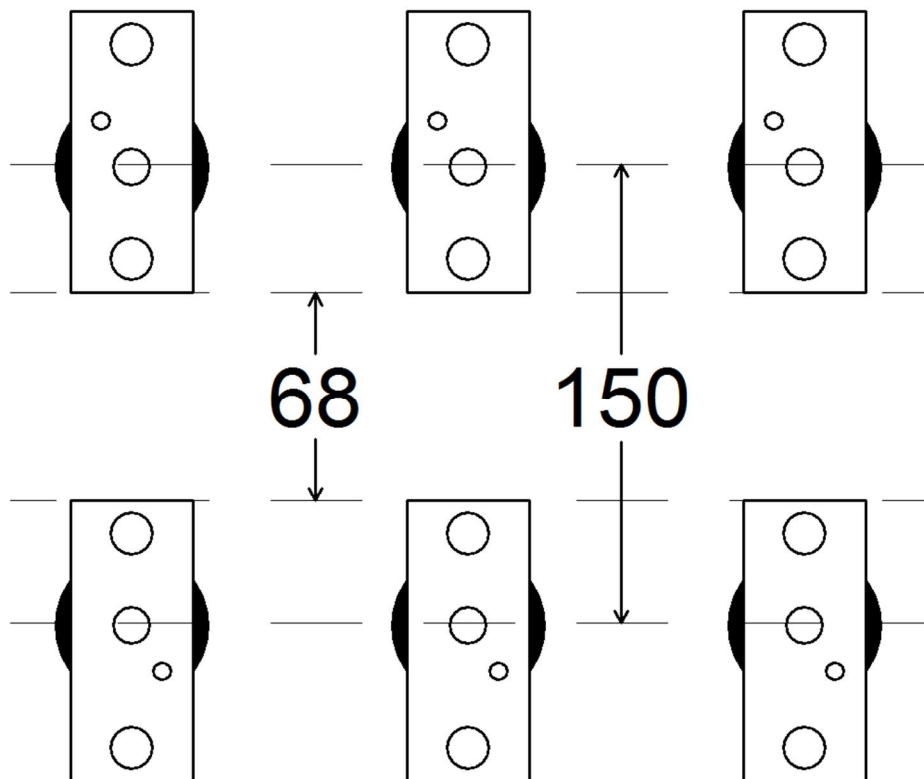


Cu-Laschen für Wandlerauflage



1. Leitungen von den oberen Isolatoren demontieren.
2. Untere Isolatoren mit $\frac{1}{4}$ Drehung lösen. Isolatoren nach unten verschieben bis der Abstand zu den oberen 150 mm beträgt. Die Isolatoren mit 20 ... 30 Nm anziehen.
3. Cu-Laschen für Wandlerauflage so montieren, dass die Spannungs-pfadabgriffe Außerhalb der Isolatoren liegen. (20...30 Nm).
4. Leitungen an Cu-Laschen anschließen (40 ... 60 Nm).

Lebensgefahr durch elektrischen Strom! Nur Elektrofachkräfte und elektrotechnisch unterwiesene Personen dürfen die im folgenden beschriebenen Arbeiten ausführen.

Electric Voltage! Danger to life! Only skilled or instructed persons are allowed to carry out the following operations.

Risque électrique ! Danger de mort ! Seuls les personnes habilitées et compétentes sont autorisées à exécuter les travaux ci-après.

Pericolo di morte causa corrente elettrica! Solo persone esperte o istruite e sono autorizzate ad eseguire le operazioni riportate di seguito.

¡Corriente eléctrica! ¡Peligro de muerte!El trabajo a continuación descrito debe ser realizado por personas cualifi cadas y advertidas

Электрический ток! Опасно для жизни! Только специалисты или проинструктированные лица могут выполнять следующие операции.