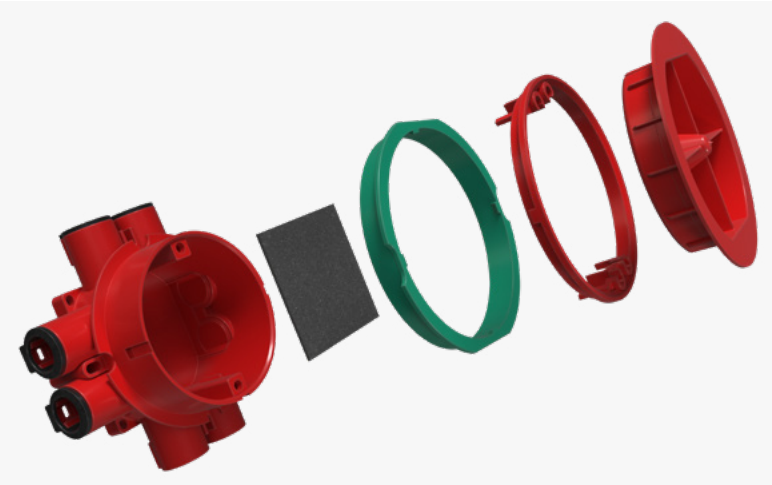


AU70FR-palokattorasia

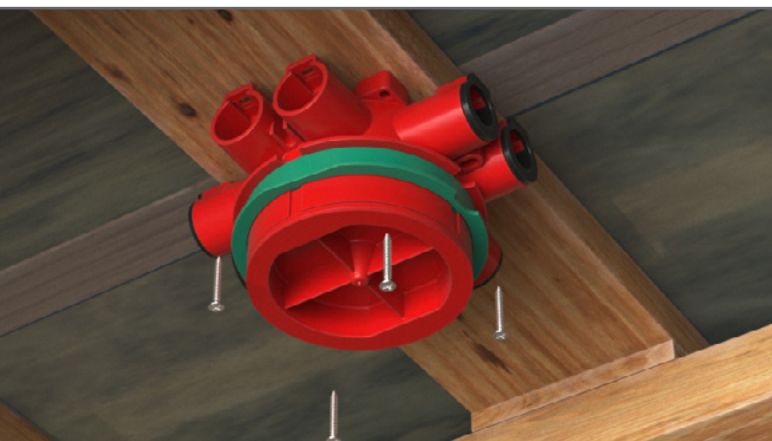


AU70FR-palokattorasia voidaan asentaa EI30 ja EI60 hyväksytyihin palokattoihin: paloluokiteltu kipsilevykatto testiraportin mukaisesti (Eurofins Expert Services: LETTER NO EUFI29-19003068-T2). Palokattorasia voidaan asentaa sekä kantaviin että ei kantaviin kattorakenteisiin, ja sitä voidaan käyttää sekä väli- että yläpohjissa. Rasian palonkestävyys on testattu standardien EN 1365-2:2014, EN 13501-2:2016 ja EN1363-1:2012 mukaisesti.

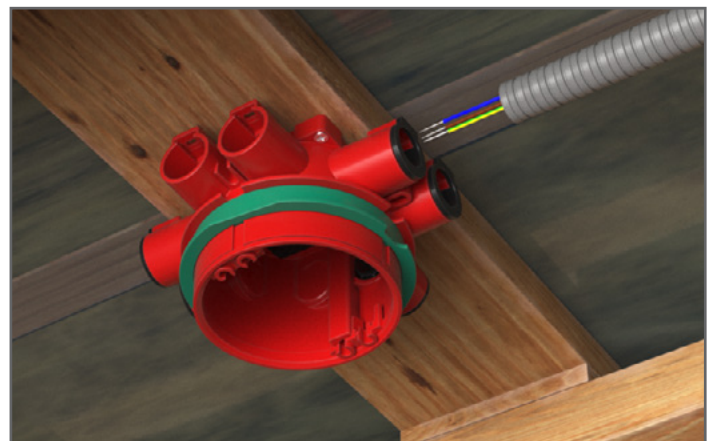
Rasia kiinnitetään alustaan neljällä kiinnitysruuvilla. Asennusreikä tehdään poraamalla reikäсахalla, eikä reiän halkaisija saa ylittää 86 mm. Rasia on asennettava reiän keskelle, eikä porattua reikää saa jälkityöstää. Asennuksessa on huomioitava myös, että rasian yläpuolella on rakenteen määrittelemä minimipaksuus eristettä.

Rasian mukana toimitettavilla koroke- ja soviterenkailla sovitetaan rasian pinta vastaamaan käytettyjen kipsilevyjen alapintaa: Vihreää korokerengasta käytetään yksilevyisessä katossa (12,5 mm). Korokerengas poistetaan, jos katto on kaksilevyinen (2 x 12,5 mm). Jos levyt ovat paksuudeltaan 15 mm, käytetään lisäksi punaista soviterengasta; toisessa asennossa renkaan korotus on 2,5 mm (yksi 15 mm levy), ja toisessa asennossa 5mm (2 x 15 mm levy).

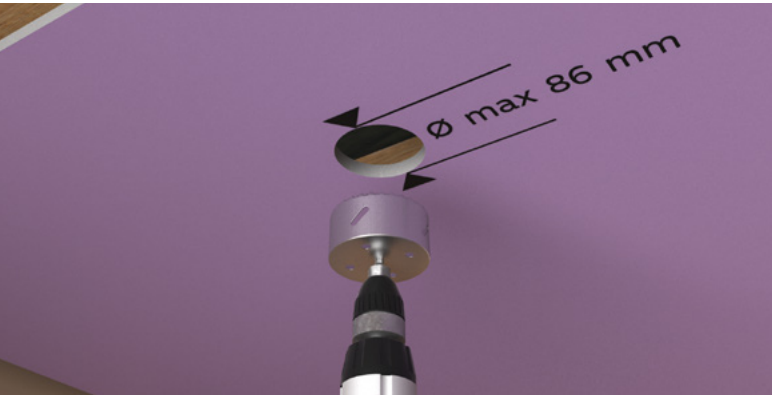
Asennus



01 Rasia kiinnitetään alustaan neljällä kiinnitysruuvilla.



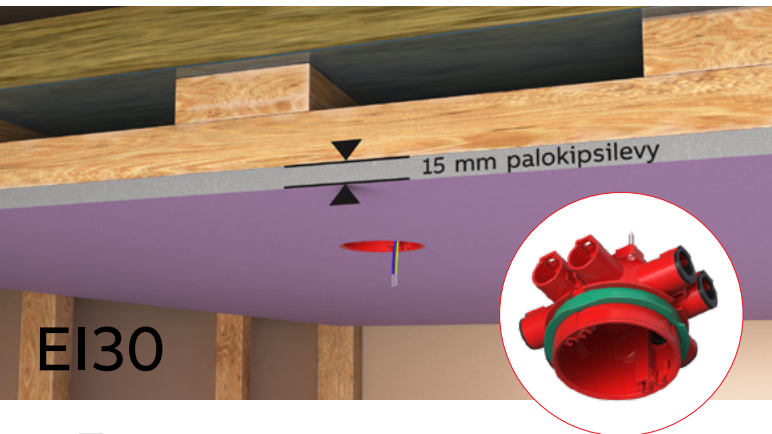
02 Kytchentä



03 Asennusreikä tehdään reikäsaahalla poraamalla, ja reiän halkaisija ei saa ylittää 86 mm.

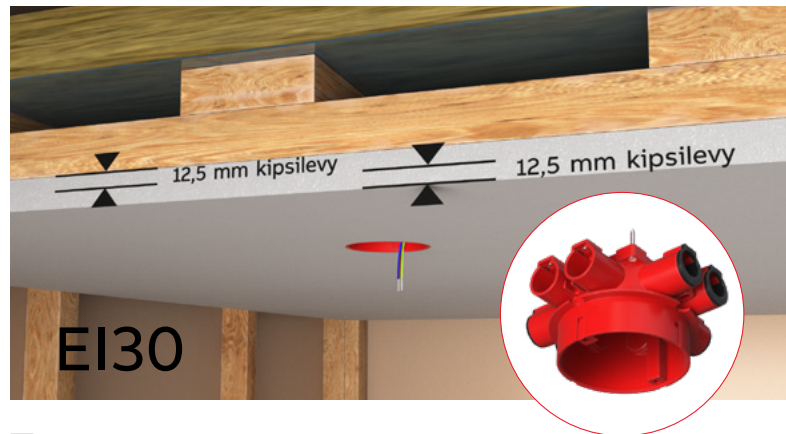


04 Rasia on asennettava reiän keskelle, eikä porattua reikää saa jälkityöstää.



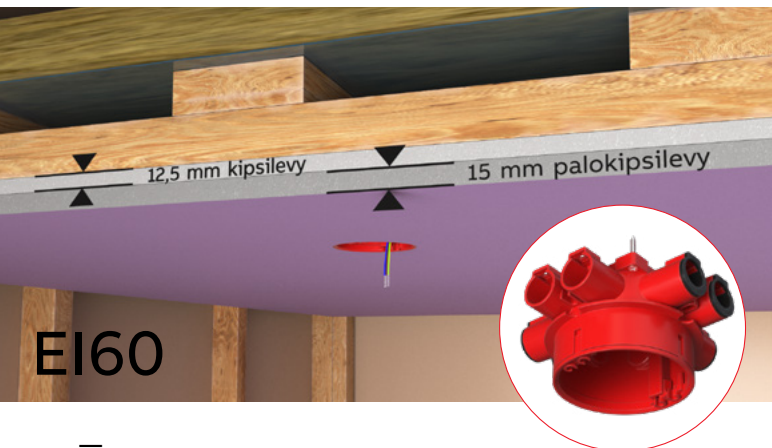
EI30

05 Asennus EI30-palokatossa (1 x 15mm palokipsilevy). Käytetään vihreä korokerengasta ja punaista soviterengasta (korotus tässä asennossa 2,5 mm).



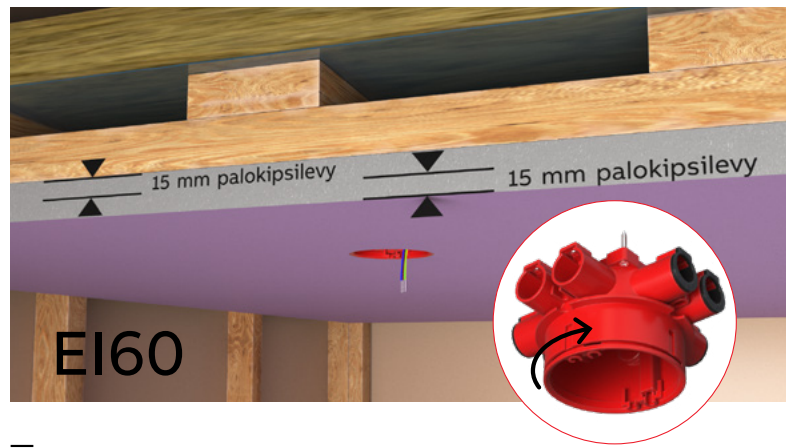
EI30

06 Asennus EI30-palokatossa (2 x 12,5mm kipsilevyillä). Ei koroketai soviterenkaita.



EI60

07 Asennus EI60-palokatossa (1 x 12,5mm kipsilevy sekä 1 x 15mm palokipsilevy). Punaisen soviterenkaan korotus tässä asennossa 2,5 mm.



EI60

08 Asennus EI60-palokatossa (2 x 15 mm palokipsilevy). Punaisen soviterenkaan korotus tässä asennossa 5 mm.