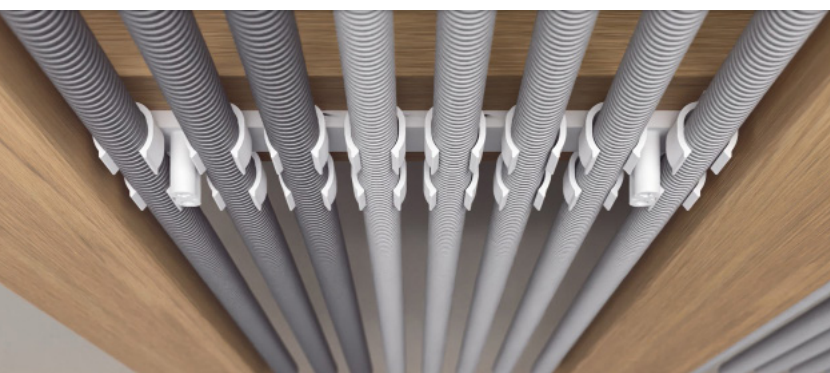


04/2023

## ABB M-list 16 dubbla snabbfästen

För 16 & 20mm flexslang / styva rör



Halogenfri montagelist för 16 st flexibla eller styva rör (16/20 mm). Listen kan kapas till lämplig längd och fästas ovanpå den andra. Idealisk för att fästa och organisera slang/rör.

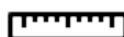
### Fördelar och funktioner



Sparar installationstid.



M-list är tillverkad av återvinningsbar, halogenfri och slagttåligt material som är godkänd av BVB, Sundahus och Svanen.



M-list fulla längd är 437mm vilket är perfekt för installation vid fördelningscentral. Delad längd på 218,5mm med en höjd på 27mm gör den unik och anpassad för montage mellan gles.



Även lämplig att använda som slang/rör-stöd i betong gjutning.

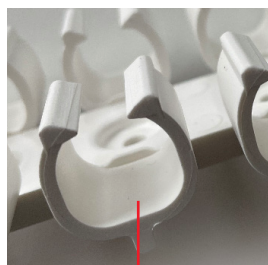
### Beställningsinformation:

Artikelnummer	E-nummer	Beskrivning	Förpackning
M-list	14 009 29	16 dubbla snabbfäste	10/150

ABB Electrification Sweden AB  
 Tel: 021 32 50 00  
 E-Mail: [kundservice.lagspanningsprodukter@se.abb.com](mailto:kundservice.lagspanningsprodukter@se.abb.com)  
[abb.se/lagspanning](http://abb.se/lagspanning) [abb.se/solenergi](http://abb.se/solenergi)

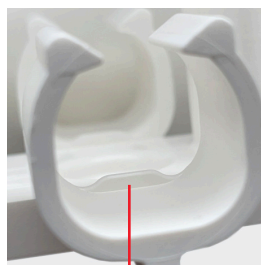
[abb.se/installationsprodukter](http://abb.se/installationsprodukter)  
[installationsprodukter.se](http://installationsprodukter.se)

## Fördelar och funktioner

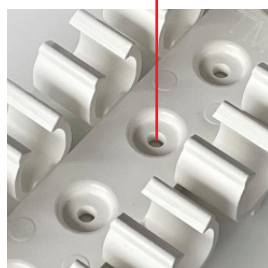
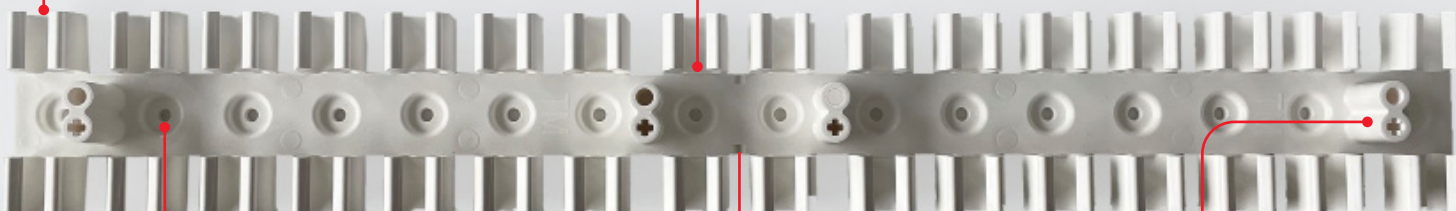


Universalfästen för 16/20mm flexslang och styva rör (vp-rör).

Dubbla fästen håller flexslang och styva rör på plats vid montering i tak samt vid in-gjutning i exempelvis valv.

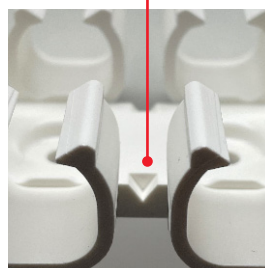


Varje fäste har en låsning för flexslang vilket gör det möjligt att spänna upp flexslangen. Låsningen är designad för att inte störa vid användning av styva rör (vp-rör).



M-list har försänkta skruvhål för användning av montageskruv som inte har kontakt med flexslang /styva rör.

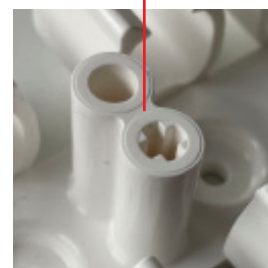
M-list är även anpassad för att skjutas fast med spikpistol.



Markering av centrum för enkel delning anpassad efter standardmått mellan gles i exempelvis villainstallation.

Med hjälp av fyra skruvtorn kan även M-list byggas lager på lager.

M-list kan delas i valfri längd då varje fäste har hål för fastsättning.



Förmärkta skruvtorn för lätt och säker montering av ytterligare lager av slang/rör-ledningar.

Det nedre skruvtornet är korsformat och den övre cirkelformad. Kan även fästas med vanliga snickarskruvar.