
Automation, kontroll och skydd

Utvalda produkter

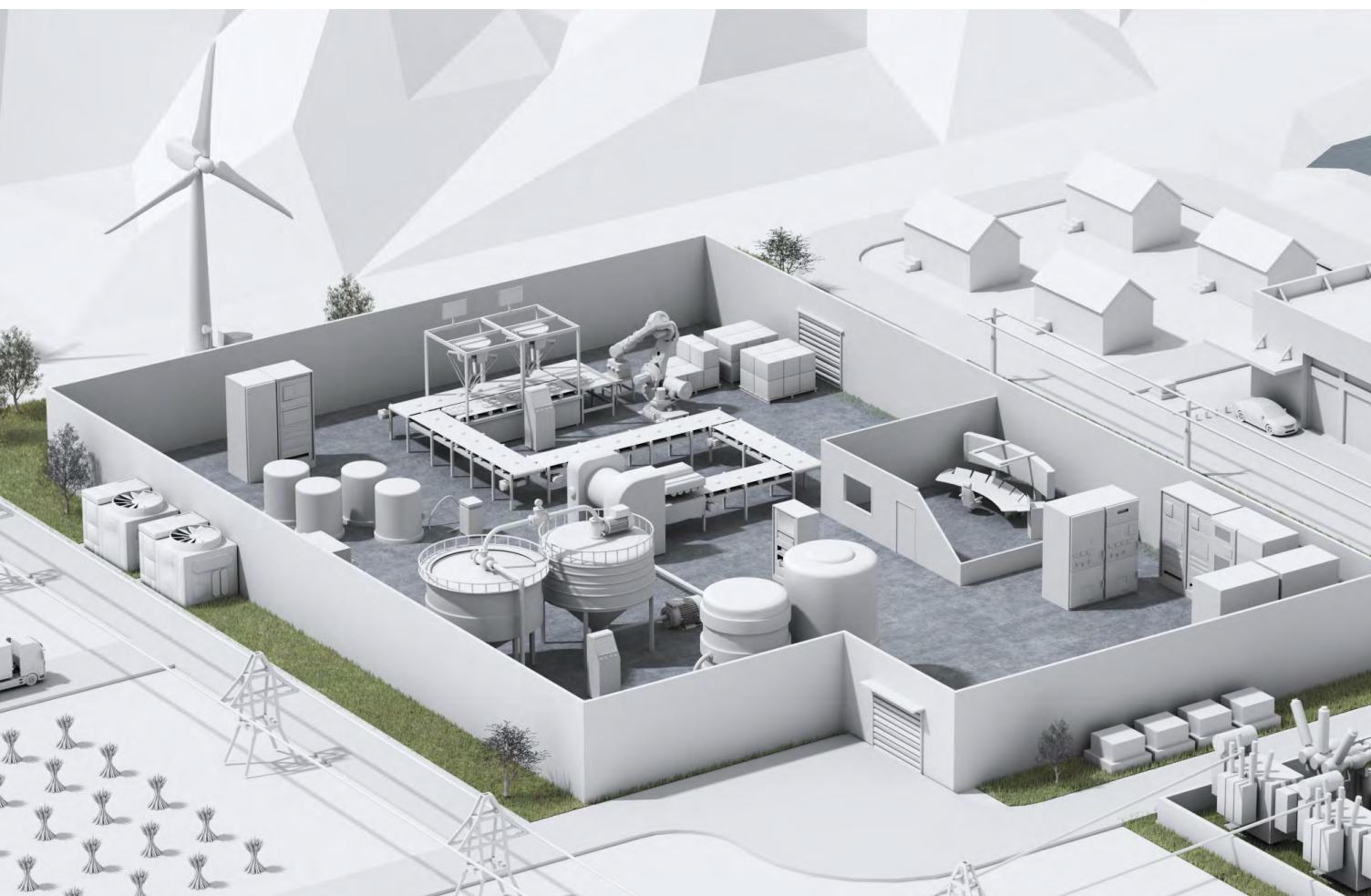
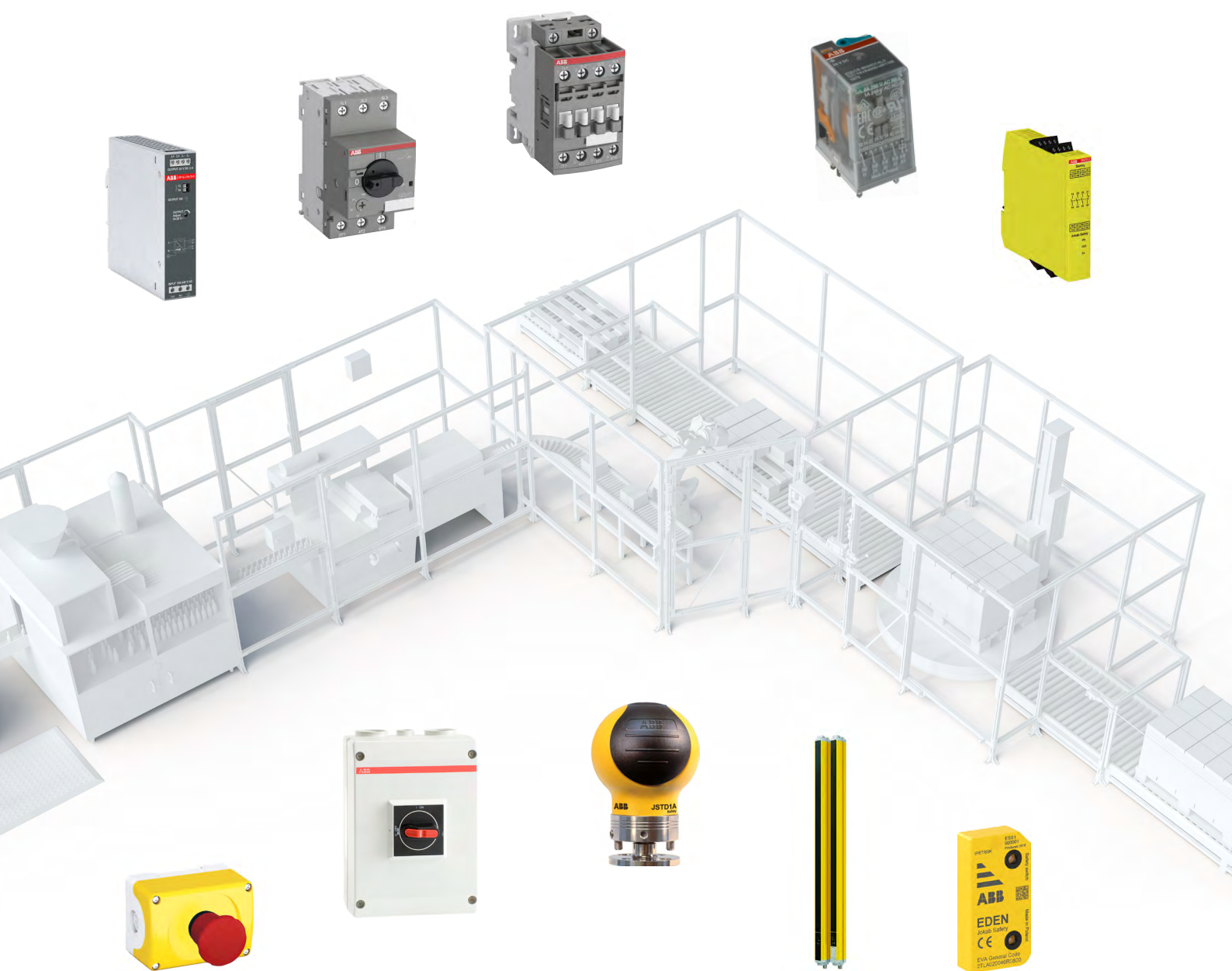


ABB erbjuder ett brett sortiment av innovativa produkter och lösningar för automationssystem. I denna katalog med utvalda produkter hittar du de produkter som du förmodligen oftast behöver. Vi har gjort det enklare för dig att välja rätt. För vårt kompletta erbjudande och utförliga tekniska data hänvisar vi till **abb.se/lagspanning**



Innehåll

004–008	Kontaktorer
009–010	Reläkontaktorer
011–012	Överlastreläer
013–014	Minikontaktorer
015–016	Motorskyddsbrytare
017–018	Mjukstartare PSR
019	Kompaktstartare
020–021	Reläer
022	Tidreläer
023	Spänningsaggregat och elektroniska säkringar
024–025	Tryckknappar
026–027	Normprodukter
028	Elmätare
029	Lastfrånskiljare
030	Brytare
031	Säkerhets-PLC Pluto
032	Säkerhetssystem Vital och Tina
033	Säkerhetsreläer Sentry
034–035	Ljusskydd Orion
036–037	Säkerhetsgivare, brytare och lås
038	Manöverdon
040	Nödstopp och tryckknappar
041	Klämlister, bumpers och säkerhetsmattor
042–043	Tillbehör maskinsäkerhet

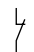
Kontaktorer

AF-serien

AF-seriens 3-poliga kontaktorer kompletterar serien med 3-poliga AF-kontaktorer och motorskyddsutrustning. Ööverträffad prestanda i en mängd olika tillämpningar och miljöer gör att AF-kontaktorerna är mycket uppskattade av kunder världen över.

AF09–AF96 3-poliga kontaktorer, 4 till 45 kW växel-/likströmsmanövrerade



IEC		UL/CSA		Manöverspänningar		Hjälp- kontakter	Typbeteckning (1)	Artikelnummer	E-nummer	
Märkdrift- effekt	ström θ ≤ 40 °C	3-fas motor- märkdata 480 V	Allmänt bruk, märkdata 600 V AC	Uc min. till Uc max.						
400 V AC-3 kW	AC-1 A	hk	A	V 50/60 Hz	V DC					
4	25	5	25	24–60	20–60	(1)	1 0	AF09-30-10-11	1SBL137001R1110	3210016
							0 1	AF09-30-01-11	1SBL137001R1101	3210015
				100–250	100–250	1 0	AF09-30-10-13	1SBL137001R1310	3210009	
						0 1	AF09-30-01-13	1SBL137001R1301	3210009	
5.5	28	7.5	28	24–60	20–60	(1)	1 0	AF12-30-10-11	1SBL157001R1110	3211341
							0 1	AF12-30-01-11	1SBL157001R1101	3211340
				100–250	100–250	1 0	AF12-30-10-13	1SBL157001R1310	3211364	
						0 1	AF12-30-01-13	1SBL157001R1301	3211365	
7.5	30	10	30	24–60	20–60	(1)	1 0	AF16-30-10-11	1SBL177001R1110	3211343
							0 1	AF16-30-01-11	1SBL177001R1101	3211342
				100–250	100–250	1 0	AF16-30-10-13	1SBL177001R1310	3211372	
						0 1	AF16-30-01-13	1SBL177001R1301	3211373	
11	45	15	45	24–60	20–60	(1)	0 0	AF26-30-00-11	1SBL237001R1100	3211344
				100–250	100–250	0 0	AF26-30-00-13	1SBL237001R1300	3211378	
15	50	20	50	24–60	20–60	(1)	0 0	AF30-30-00-11	1SBL277001R1100	3211345
				100–250	100–250	0 0	AF30-30-00-13	1SBL277001R1300	3211382	
18.5	50	25	50	24–60	20–60	(1)	0 0	AF38-30-00-11	1SBL297001R1100	3211346
				100–250	100–250	0 0	AF38-30-00-13	1SBL297001R1300	3211386	
18.5	70	30	60	24–60	20–60	(1)	0 0	AF40-30-00-11	1SBL347001R1100	3210030
				100–250	100–250	0 0	AF40-30-00-13	1SBL347001R1300	3210033	
22	100	40	80	24–60	20–60	(1)	0 0	AF52-30-00-11	1SBL367001R1100	3210037
				100–250	100–250	0 0	AF52-30-00-13	1SBL367001R1300	3210039	
30	105	50	90	24–60	20–60	(1)	0 0	AF65-30-00-11	1SBL387001R1100	3210042
				100–250	100–250	0 0	AF65-30-00-13	1SBL387001R1300	3210045	
37	125	60	105	24–60	20–60	(1)	0 0	AF80-30-00-11	1SBL397001R1100	3210050
				100–250	100–250	0 0	AF80-30-00-13	1SBL397001R1300	3210053	
45	130	60	115	24–60	20–60	(1)	0 0	AF96-30-00-11	1SBL407001R1100	3210055
				100–250	100–250	0 0	AF96-30-00-13	1SBL407001R1300	3210057	

(1) För andra hjälpkontaktarrangemang kan du kontakta din lokala ABB-försäljningsorganisation.


Kontaktorer

AFZ-serien

AFZ kan styras från en PLC-utgång 24 V DC 500 mA. Det finns en inbyggd hjälpkontakt i storlek 9–16 A och fler kan monteras på front/sida. Hjälpkontaktorerna är mekaniskt länkade och uppfyller IEC 60947-5-1 bilaga L. NC-hjälpkontaktarna är spegelkontakter enligt IEC 60947-5-1 bilaga F. Störningsskydd är inbyggt som standard.



AF09Z–AF38Z 3-poliga kontaktorer, 4 till 18,5 kW växel-/likströmsmanövrerade – för särskilda applikationer

IEC		UL/CSA		Manöverspänningar		Hjälp- kontakter	Typbeteckning	Artikelnummer	E-nummer
Märkdrift- effekt	ström θ ≤ 40 °C	3-fas motor- märkdata 480 V	Allmänt bruk, märkdata 600 V AC	Uc min.–Uc max.					
400 V AC-3 kW	AC-1 A	hp	A	V 50/60 Hz	V DC				
4	25	5	25	24–60	20–60	1 0	AF09Z-30-10-21	1SBL136001R2110	3210005
						0 1	AF09Z-30-01-21	1SBL136001R2101	3210006
5.5	28	7.5	28	24–60	20–60	1 0	AF12Z-30-10-21	1SBL156001R2110	3211360
						0 1	AF12Z-30-01-21	1SBL156001R2101	3211361
7.5	30	10	30	24–60	20–60	1 0	AF16Z-30-10-21	1SBL176001R2110	3211368
						0 1	AF16Z-30-01-21	1SBL176001R2101	3211369
11	45	15	45	24–60	20–60	0 0	AF26Z-30-00-22	1SBL236001R2200	3211376
15	50	20	50	24–60	20–60	0 0	AF30Z-30-00-21	1SBL276001R2100	3211380
18.5	50	25	50	24–60	20–60	0 0	AF38Z-30-00-21	1SBL296001R2100	3211384

Tillbehör



Tillbehör AF

Beskrivning	Typbeteckning	Artikelnummer	E-nummer
Frontmonterat hjälpkontaktblock 1NO	CA4-10	1SBN010110R1010	3211416
Frontmonterat hjälpkontaktblock 1NC	CA4-01	1SBN010110R1001	3211410
Frontmonterat hjälpkontaktblock 2NO/2NC till AF09–AF16-30-10	CA4-22M	1SBN010140R1122	3211420
Frontmonterat hjälpkontaktblock 2NO/2NC till AF09–AF16-30-01	CA4-22U	1SBN010140R1322	3211422
Frontmonterat hjälpkontaktblock till AF26–AF96 2NO 2NC	CA4-22E	1SBN010140R1022	3211419
Sidomonterat hjälpkontaktblock 1NO/1NC	CAL4-11	1SBN010120R1011	3211435
Kopplingslänk kontaktor AF09–AF16/ motorskydds brytare MS116/132 0,16–25A	BEA16-4	1SBN081306T1000	3211439
Kopplingslänk kontaktor AF26–AF38/ motorskydds brytare MS116 0,16–16 A, MS132 0,16–10 A	BEA26-4	1SBN082306T1000	3211493
Kopplingslänk kontaktor AF26–AF38/ motorskydds brytare MS116 20–32 A, MS132 12–32 A	BEA38-4	1SBN082306T2000	3211440
Gränssnittsrelä	RA4	1SBN060100R1000	

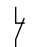
Kontaktorer

AFS-serien

AFS-kontaktorer är utformade för maskinsäkerhetstillämpningar och levereras med permanent fixerade främre hjälpkontaktblock i gul färg (mekaniskt länkade och speglade kontakter), något som gör dem idealiska för övervaknings- och styrkretsar. ABB:s heltäckande utbud av säkerhets-komponenter gör det lättare att bygga skyddssystem.



AFS09–AFS96 3-poliga kontaktorer, 4 till 18,5 kW växel-/likströmsmanövrerade – för särskilda applikationer

IEC		UL/CSA		Manöverspänningar		Hjälp- kontakter	Typbeteckning (1)	Artikelnummer	E-nummer
Märkdrift- effekt	ström θ ≤ 40 °C	3-fas motor märkdata 480 V	Allmänt bruk märkdata 600 V AC						
400 V AC-3	AC-1								
kW	A	hk	A	V 50/60 Hz V DC					
4	25	5	25	–	24	2 2	AFS09Z-30-22-30	1SBL136082R3022	
				100–250	100–250	2 2	AFS09-30-22-13	1SBL137082R1322	
5.5	28	7-1/2	28	–	24	2 2	AFS12Z-30-22-30	1SBL156082R3022	
				100–250	100–250	2 2	AFS12-30-22-13	1SBL157082R1322	
7.5	30	10	30	–	24	2 2	AFS16Z-30-22-30	1SBL176082R3022	E3210679
				100–250	100–250	2 2	AFS16-30-22-13	1SBL177082R1322	E3210663
11	45	15	45	–	24	2 2	AFS26Z-30-22-30	1SBL236082R3022	E3210680
				100–250	100–250	2 2	AFS26-30-22-13	1SBL237082R1322	E3210664
15	50	20	50	–	24	2 2	AFS30Z-30-22-30	1SBL276082R3022	E3210681
				100–250	100–250 (1)	2 2	AFS30-30-22-13	1SBL277082R1322	E3210665
18.5	50	25	50	–	24	2 2	AFS38Z-30-22-30	1SBL296082R3022	E3210682
				100–250	100–250	2 2	AFS38-30-22-13	1SBL297082R1322	E3210666
18.5	70	30	60	24–60	20–60 (1)	2 2	AFS40-30-22-11	1SBL347082R1122	E3210667
				100–250	100–250	2 2	AFS40-30-22-13	1SBL347082R1322	E3210668
22	100	40	80	24–60	20–60 (1)	2 2	AFS52-30-22-11	1SBL367082R1122	E3210669
				100–250	100–250	2 2	AFS52-30-22-13	1SBL367082R1322	E3210670
30	105	50	90	24–60	20–60 (1)	2 2	AFS65-30-22-11	1SBL387082R1122	E3210671
				100–250	100–250	2 2	AFS65-30-22-13	1SBL387082R1322	E3210672
37	125	60	105	24–60	20–60 (1)	2 2	AFS80-30-22-11	1SBL397082R1122	E3210673
				100–250	100–250	2 2	AFS80-30-22-13	1SBL397082R1322	E3210674
45	130	60	115	24–60	20–60 (1)	2 2	AFS96-30-22-11	1SBL407082R1122	E3210675
				100–250	100–250	2 2	AFS96-30-22-13	1SBL407082R1322	E3210676

(1) AFS...-30-...-11 för styrning via en transistorutgång från tex säkerhets-PLC eller säkerhetsrelä använd interfacerelä RA4 1SBN060100R1000.

Kontaktorer

AS-serien

3-poliga kontaktorer för motor, resistiva eller induktiva laster. Serien täcker 9–16 A/400 V (AC3) och 22–24 A (AC1) vid 40°C. AS har en konventionell elektromagnetisk spole som kan matas med 24 V AC eller 230 V AC. En inbyggd hjälpkontakt och fler kan monteras på front. Hjälpkontaktarna är mekaniskt länkade och uppfyller IEC 60947-5-1 bilaga L. NC kontaktarna är spegelkontakter enligt IEC 60947-4-1 bilaga F. Mek förregling, störningsskydd, tiddon finns som tillbehör.



AS09–AS16 3-poliga kontaktorer, 4 till 7,5 kW växelströmsmanövrerade

IEC Märkdrift- effekt	UL/CSA ström $\theta \leq 40^\circ\text{C}$ AC-1 A	3-fas motor märkdta 480 V hp	Allmänt bruk märkdta 600 V AC A	Manöverspänningar Uc min. till Uc max.		Hjälp- kontakter	Typbeteckning	Artikelnummer	E-nummer
				V 50 Hz	V 60 Hz				
400 V AC-3 kW	22	5	20	24	24	1 0	AS09-30-10-20	1SBL101001R2010	3210507
						0 1	AS09-30-01-20	1SBL101001R2001	3210505
				230	230	1 0	AS09-30-10-26	1SBL101001R2610	3210508
						0 1	AS09-30-01-26	1SBL101001R2601	3210509
5,5	24	7,5	20	24	24	1 0	AS12-30-10-20	1SBL111001R2010	3210510
						0 1	AS12-30-01-20	1SBL111001R2001	3210511
				230	230	1 0	AS12-30-10-26	1SBL111001R2610	3210512
						0 1	AS12-30-01-26	1SBL111001R2601	3210513
7,5	24	10	20	24	24	1 0	AS16-30-10-20	1SBL121001R2010	3210514
						0 1	AS16-30-01-20	1SBL121001R2001	3210515
				230	230	1 0	AS16-30-10-26	1SBL121001R2610	3210516
						0 1	AS16-30-01-26	1SBL121001R2601	3210517

Tillbehör



Tillbehör AS

Beskrivning	Typbeteckning	Artikelnummer	E-nummer
Hjälpkontaktblock 1NO	CA3-10	1SBN011010T1010	3210519
Hjälpkontaktblock 1NC	CA3-01	1SBN011010T1001	3210518
Störningsskydd, 24–50 V AC/DC	RV5/50	1SBN050010R1000	
Störningsskydd, 110–250 V AC/DC	RV5/250	1SBN050010R1002	
Störningsskydd, 24–50 V AC	RC5-1/50	1SBN050100R1000	3228855
Störningsskydd, 110–250 V AC	RC5-1/250	1SBN050100R1002	3228859
Störningsskydd, 12–32 V DC	RT5/32	1SBN050020R1000	3210520
Kopplingslänk för MS116/132	BEA16-3	1SBN081006T1000	

Kontaktorer

ASL-serien

3-poliga kontaktorer används för motor, resistiva eller induktiva laster. Serien täcker (AC3) 9–16 A/400 V och (AC1) 22–24 A vid 40°C. ASL har en elektromagnetisk spole som matas med 24 V DC. Tillslags- och hålleffekt på 3 W möjliggör direktkontroll från PLC. En inbyggd hjälpkontakt och fler kan monteras på front. Hjälpkontaktarna är mekaniskt länkade och uppfyller IEC 60947-5-1 bilaga L. NC kontaktarna är spegelkontakter enligt IEC 60947-4-1 bilaga F. Mekanisk förregling, störningsskydd, tiddon som tillbehör.



ASL09–ASL16 3-poliga kontaktorer, 4 till 7,5 kW likströmsmanövrerade

IEC		UL/CSA		Manöverspänningar	Hjälp-kontakter	Typ beteckning	Artikelnummer	E-nummer
Märkdrift-effekt	ström $\theta \leq 40^\circ\text{C}$	3-fas motor märkdata 480 V	Allmänt bruk märkdata 600 V AC	Uc min. till Uc max.				
400 V AC-3 kW	AC-1 A	hp	A	V DC				
4	22	5	20	24	1 0	ASL09-30-10-81	1SBL103001R8110	3210521
					0 1	ASL09-30-01-81	1SBL103001R8101	3210522
5.5	24	7.5	20	24	1 0	ASL12-30-10-81	1SBL113001R8110	3210523
					0 1	ASL12-30-01-81	1SBL113001R8101	3210524
7.5	24	10	20	24	1 0	ASL16-30-10-81	1SBL123001R8110	3210525
					0 1	ASL16-30-01-81	1SBL123001R8101	3210526

Tillbehör



Tillbehör ASL

Beskrivning	Typbeteckning	Artikelnummer	E-nummer
Hjälpkontaktblock 1NO	CA3-10	1SBN011010T1010	3210519
Hjälpkontaktblock 1NC	CA3-01	1SBN011010T1001	3210518
Störningsskydd, 24–50 V AC/DC	RV5/50	1SBN050010R1000	3228840
Störningsskydd, 110–250 V AC/DC	RV5/250	1SBN050010R1002	3228844
Störningsskydd, 24–50 V AC	RC5-1/50	1SBN050100R1000	3228855
Störningsskydd, 110–250 V AC	RC5-1/250	1SBN050100R1002	3228859
Störningsskydd, 12–32 V DC	RT5/32	1SBN050020R1000	3210520
Kopplingslänk för MS116/132	BEA16-3	1SBN081006T1000	

Reläkontakter

NF-serien

Reläkontakter används i hjälp- och styrkretsar. Endast fyra spolar klarar styrspanningar mellan 20–500 V AC/DC. Till- och frånslag är alltid distinkta och kontaktorn hamnar därför aldrig i ett skadligt läge där den står och slår. Fler hjälpkontakter kan monteras framifrån och på sidan. Alla hjälpkontakter är mekaniskt länkade och uppfyller IEC 60947-5-1 bilaga L. NC hjälpkontakterna är spegelkontakter enligt IEC 60947-4-1 bilaga F. Det finns ett brett sortiment av tillbehör och störningsskydd är inbyggt som standard.



NF-reläkontakter

Beskrivning	Typbeteckning	Artikelnummer	E-nummer
2NO/2NC 24–60 V AC 20–60 V DC	NF22E-11	1SBH137001R1122	3211470
2NO/2NC 100–250 V AC/DC	NF22E-13	1SBH137001R1322	3211448
3NO/1NC 24–60 V AC 20–60 V DC	NF31E-11	1SBH137001R1131	3211471
3NO/1NC 100–250 V AC/DC	NF31E-13	1SBH137001R1331	3211452
4NO 24–60 V AC 20–60 V DC	NF40E-11	1SBH137001R1140	3211472
4NO 100–250 V AC/DC	NF40E-13	1SBH137001R1340	3211456

NFZ-serien

Reläkontakter används i hjälp- och styrkretsar. Spolspänning 20–60 V AC/DC. Till- och frånslag är alltid distinkta och kontaktorn hamnar därför aldrig i ett skadligt läge där den står och slår. Fler hjälpkontakter kan monteras framifrån och på sidan. Alla hjälpkontakter är mekaniskt länkade och uppfyller IEC 60947-5-1 bilaga L. NC hjälpkontakterna är spegelkontakter enligt IEC 60947-4-1 bilaga F. Det finns ett brett sortiment av tillbehör och störningsskydd är inbyggt som standard.



NFZ-reläkontakter

Beskrivning	Typbeteckning	Artikelnummer	E-nummer
2NO/2NC 24–60 V AC 20–60 V DC	NFZ22E-21	1SBH136001R2122	3211446
3NO/1NC 24–60 V AC 20–60 V DC	NFZ31E-21	1SBH136001R2131	3211450
4NO 24–60 V AC 20–60 V DC	NFZ40E-21	1SBH136001R2140	3211454

Tillbehör

Tillbehör NF/NFZ

Beskrivning	Typbeteckning	Artikelnummer	E-nummer
Hjälpkontaktblock till NF 40E-kontakter	CA4-04N	1SBN010140R1204	3211415
Frontmonterat hjälpkontaktblock, 1NO 3NC	CA4-13N	1SBN010140R1213	3211418
Frontmonterat hjälpkontaktblock, 2NO 2NC	CA4-22N	1SBN010140R1222	3211421
Frontmonterat hjälpkontaktblock, 3NO 1NC	CA4-31N	1SBN010140R1231	3211425
Frontmonterat hjälpkontaktblock, 4NO	CA4-40N	1SBN010140R1240	3211428



Reläkontakter

NS-serien

Reläkontakter används i hjälp- och styrkretsar. NS-serien har en konventionell elektromagnetisk spole som kan matas med 24 V AC eller 230 V AC. Fler hjälpkontakter kan monteras på front. Hjälpkontakterna är mekaniskt länkade och uppfyller IEC 60947-5-1 bilaga L. NC-kontakterna är spegelkontakter enligt IEC 60947-4-1 bilaga F. Störningsskydd och tiddon finns som tillbehör.



NS-reläkontakter

Beskrivning	Typbeteckning	Artikelnummer	E-nummer
2NO/2NC 24 V AC	NS22E-20	1SBH101001R2022	
2NO/2NC 230 V AC	NS22E-26	1SBH101001R2622	
3NO/1NC 24 V AC	NS31E-20	1SBH101001R2031	
3NO/1NC 230 V AC	NS31E-26	1SBH101001R2631	
4NO 24 V AC	NS40E-20	1SBH101001R2040	
4NO 230 V AC	NS40E-26	1SBH101001R2640	
4NO/4NC 24 V AC	NS44E-20	1SBH101001R2044	
4NO/4NC 230 V AC	NS44E-26	1SBH101001R2644	
5NO/3NC 24 V AC	NS53E-20	1SBH101001R2053	
5NO/3NC 230 V AC	NS53E-26	1SBH101001R2653	
6NO/2NC 24 V AC	NS62E-20	1SBH101001R2062	
6NO/2NC 230 V AC	NS62E-26	1SBH101001R2662	
7NO/1NC 24 V AC	NS71E-20	1SBH101001R2071	
7NO/1NC 230 V AC	NS71E-26	1SBH101001R2671	
8NO 24 V AC	NS80E-20	1SBH101001R2080	
8NO 230 V AC	NS80E-26	1SBH101001R2680	

NSL-serien

Reläkontakter används i hjälp- och styrkretsar. NSL-serien har en konventionell elektromagnetisk spole som kan matas med 24 V DC. Fler hjälpkontakter kan monteras på front. Hjälpkontakterna är mekaniskt länkade och uppfyller IEC 60947-5-1 bilaga L. NC-kontakterna är spegelkontakter enligt IEC 60947-4-1 bilaga F. Störningsskydd och tiddon finns som tillbehör.



NSL-reläkontakter

Beskrivning	Typbeteckning	Artikelnummer	E-nummer
2NO/2NC 24 V DC	NSL22E-81	1SBH103001R8122	
3NO/1NC 24 V DC	NSL31E-81	1SBH103001R8131	
4NO 24 V DC	NSL40E-81	1SBH103001R8140	
4NO/4NC 24 V DC	NSL44E-81	1SBH103001R8144	
5NO/3NC 24 V DC	NSL53E-81	1SBH103001R8153	
6NO/2NC 24 V DC	NSL62E-81	1SBH103001R8162	
7NO/1NC 24 V DC	NSL71E-81	1SBH103001R8171	
8NO 24 V DC	NSL80E-81	1SBH103001R8180	

Överlastreläer

TF-serien

TF42, TF65 och TF96 termiska överlastreläer är ekonomiska elektromekaniska skyddsenheter för huvudkretsen. Enheterna har utlösningssklass 10. De termiska överlastreläerna är trepoliga reläer med bimetallutlösningselement. EF19, EF65, EF96, och EF146 är självförsörjande elektroniska överlastreläer som är lätthanvända som ett termiskt överlastrelä och kompatibelt med standardmotortillämpningar. TF och EF ger ett pålitligt skydd för motorer i händelse av överlast eller fasfel.



Termiska överlastreläer, trippklass 10

Beskrivning	Artikelnummer	E-nummer
TF42 0,10–0,13 A till AF09–AF38	1SAZ721201R1005	3211954
TF42 0,13–0,17 A till AF09–AF38	1SAZ721201R1008	3211955
TF42 0,17–0,23 A till AF09–AF38	1SAZ721201R1009	3211956
TF42 0,23–0,31 A till AF09–AF38	1SAZ721201R1013	3211957
TF42 0,31–0,41 A till AF09–AF38	1SAZ721201R1014	3211958
TF42 0,41–0,55 A till AF09–AF38	1SAZ721201R1017	3211959
TF42 0,55–0,74 A till AF09–AF38	1SAZ721201R1021	3211960
TF42 0,74–1,00 A till AF09–AF38	1SAZ721201R1023	3211961
TF42 1,00–1,30 A till AF09–AF38	1SAZ721201R1025	3211962
TF42 1,30–1,70 A till AF09–AF38	1SAZ721201R1028	3211963
TF42 1,70–2,30 A till AF09–AF38	1SAZ721201R1031	3211964
TF42 2,30–3,10 A till AF09–AF38	1SAZ721201R1033	3211965
TF42 3,10–4,20 A till AF09–AF38	1SAZ721201R1035	3211966
TF42 4,20–5,70 A till AF09–AF38	1SAZ721201R1038	3211967
TF42 5,70–7,60 A till AF09–AF38	1SAZ721201R1040	3211968
TF42 7,60–10,0 A till AF09–AF38	1SAZ721201R1043	3211969
TF42 10,0–13,0 A till AF09–AF38	1SAZ721201R1045	3211970
TF42 13,0–16,0 A till AF09–AF38	1SAZ721201R1047	3211971
TF42 16,0–20,0 A till AF09–AF38	1SAZ721201R1049	3211972
TF42 20,0–24,0 A till AF09–AF38	1SAZ721201R1051	3211973
TF42 24,0–29,0 A till AF09–AF38	1SAZ721201R1052	3211974
TF42 29,0–35,0 A till AF09–AF38	1SAZ721201R1053	3211975
TF42 35–38 A till AF09–AF38	1SAZ721201R1055	3211976
TF65 22–28 A till AF40–AF65	1SAZ811201R1001	3210263
TF65 25–33 A till AF40–AF65	1SAZ811201R1002	3210264
TF65 30–40 A till AF40–AF65	1SAZ811201R1003	3210265
TF65 36–47 A till AF40–AF65	1SAZ811201R1004	3210266
TF65 44–53 A till AF40–AF65	1SAZ811201R1005	3210267
TF65 50–60 A till AF40–AF65	1SAZ811201R1006	3210268
TF65 57–67 A till AF40–AF65	1SAZ811201R1007	3210269
TF96 40–51 A till AF80–AF96	1SAZ911201R1001	3210270
TF96 48–60 A till AF80–AF96	1SAZ911201R1002	3210271
TF96 57–68 A till AF80–AF96	1SAZ911201R1003	3210272
TF96 65–78 A till AF80–AF96	1SAZ911201R1004	3210273
TF96 75–87 A till AF80–AF96	1SAZ911201R1005	3210274
TF96 84–96 A till AF80–AF96	1SAZ911201R1006	3210275

Överlastreläer

EF-serien



Elektroniska överlastreläer, trippklass inställbar 10,20,30

Beskrivning	Artikelnummer	E-nummer
EF19 0,1–0,32 A till AF09–AF26	1SAX121001R1101	3224180
EF19 0,3–1,0 A till AF09–AF26	1SAX121001R1102	3224181
EF19 0,8–2,7 A till AF09–AF26	1SAX121001R1103	3224182
EF19 1,9–6,3 A till AF09–AF26	1SAX121001R1104	3224183
EF19 5,7–18,9 A till AF09–AF26	1SAX121001R1105	3224184
EF45 9–30 A till AF26–AF38	1SAX221001R1101	3224185
EF45 15–45 A till AF26–AF38	1SAX221001R1102	3224186
EF65 25–70 A till AF40–AF65	1SAX331001R1101	3210245
EF65 20–56 A till AF40–AF65	1SAX331001R1102	
EF96 36–100 A till AF80–AF96	1SAX341001R1101	3210246
EF96 20–56 A till AF80–AF96	1SAX341001R1102	



Minikontakter

B6/B7- och BC6/BC7-serien

Minikontakter är kompakta 3-poliga kontakter med 1 inbyggd hjälpkontakt. För applikationer där tillförlitlighet är ett måste och utrymmet är begränsat. Minikontakter används i bostäder, kommersiella byggnader och industriella tillämpningar för kontroll av 1- eller 3-faslaster upp till 4–5,5 kW (AC-3) och 20 A/690 V (AC-1) eller omkoppling av styrsignaler. Ytterligare funktioner är den brumfria spolen.



B6/B7-minikontakter

Beskrivning	Typbeteckning	Artikelnummer	E-nummer
24 V 40–450 Hz, 3NO/1NO	B6-30-10-01	GJL1211001R0101	3210021
24 V 40–60 Hz,	B6-30-01-01	GJL1211001R0011	3210031
220–240 V 40–450 Hz, 3NO/1NO	B6-30-10-81	GJL1211001R8100	3210024
220–240 V 40–450 Hz, 3NO/1NC	B6-30-01-80	GJL1211001R8010	3210034
24 V 40–450 Hz, 3NO/1NO	B7-30-10-01	GJL1311001R0101	
24 V 40–450 Hz, 3NO/1NC	B7-30-01-01	GJL1311001R0011	
220 V 40–450 Hz, 3NO/1NO	B7-30-10-81	GJL1311001R8100	3210014
220 V 40–450 Hz, 3NO/1NC	B7-30-01-80	GJL1311001R8010	



BC6/BC7-minikontakter

Beskrivning	Typbeteckning	Artikelnummer	E-nummer
24 V DC, 3NO/1NO	BC6-30-10-01	GJL1213001R0101	3210051
24 V DC, 3NO/1NC	BC6-30-01-01	GJL1213001R0011	3210061
24 V DC, 3NO/1NO	BC7-30-10-01	GJL1313001R0101	3210076
24 V DC, 3NO/1NC	BC7-30-01-01	GJL1313001R0011	3210075
24 V DC, 3NO/1NO	BC6-30-10-1.4-81	GJL1213001R8101	3210071
24 V DC, 3NO/1NC	BC6-30-01-1.4-81	GJL1213001R8011	3210081
24 V DC, 3NO/1NO	BC7-30-10-1.4-81	GJL1313001R8101	
24 V DC, 3NO/1NC	BC7-30-01-1.4-81	GJL1313001R8011	
24 V DC, 3NO/1NO	B6S-30-10-1.7-71	GJL1213001R7101	
24 V DC, 3NO/1NC	B6S-30-01-1.7-71	GJL1213001R7011	
24 V DC, 3NO/1NO	B7S-30-10-1.7-71	GJL1313001R7101	
24 V DC, 3NO/1NC	B7S-30-01-1.7-71	GJL1313001R7011	

Tillbehör



Tillbehör B6/B7-minikontakter

Beskrivning	Typbeteckning	Artikelnummer	E-nummer
Hjälpkontaktblock, 1NO/1NC	CA6-11M	GJL1201317R0003	3210097
Hjälpkontaktblock, 1NO/1NC	CA 6-11 N	GJL1201317R0004	
Störningsskydd Varistor 24–60VDC	RV-BC6/60	GHV2501902R0002	

Minikontakter

K6- och KC6-serien

Minireläkontakter är en kompakt 4-polig reläkontaktor. För applikationer där tillförlitlighet är ett måste och utrymmet är begränsat. Minireläkontakter används i bostäder, kommersiella byggnader och industriella tillämpningar för omkopplingar av styrsignaler. Ytterligare funktioner är den brumfria spolen.



K6-minireläkontakter

Beskrivning	Typbeteckning	Artikelnummer	E-nummer
2NO/2NC 24 V AC	K6-22Z-01	GJH1211001R0221	
2NO/2NC 220-240 V AC	K6-22Z-80	GJH1211001R8220	
3NO/1NC 24 V AC	K6-31Z-01	GJH1211001R0311	3210110
3NO/1NC 220-240 V AC	K6-31Z-80	GJH1211001R8310	
4NO 24 V AC	K6-40E-01	GJH1211001R0401	
4NO 220-240 V AC	K6-40E-80	GJH1211001R8400	



KC6-minireläkontakter

Beskrivning	Typbeteckning	Artikelnummer	E-nummer
2NO/2NC 24 V DC	KC6-22Z-01	GJH1213001R0221	
3NO/1NC 24 V DC	KC6-31Z-01	GJH1213001R0311	
4NO 24 V DC	KC6-40E-01	GJH1213001R0401	
3NO/1NC 24 V DC (1,4 W)	KC6-31Z-1.4-81	GJH1213001R8311	
4NO 24 V DC (1,4 W)	KC6-40E-1.4-81	GJH1213001R8401	
2NO/2NC 24 V DC (1,7 W) med störningsskydd	K6S-22Z-1.7-71	GJH1213001R7221	
4NO 24 V DC (1,7 W) med störningsskydd	K6S-40E-1.7-71	GJH1213001R7401	



Motorskyddsbytare

Handmanövrerade motorskyddsbytare är ett komplett motorskydd som kombinerar överlast- och kortslutningsskydd i en enhet. De används för att starta och stoppa motorer manuellt (Till/Från) och skydda utrustningen mot kortslutning, överbelastning och fasfel. De kan enkelt direktanslutas till ABB:s kontaktorer och mjukstartare. Serien är godkänd som säker fränskiljare samt innehåller olika kontaktblock, signalblock, shuntutlösare samt samlingsskenor. MS116 är basmodellen, MS132 och 165 har bland annat trippindikering av överlast respektive kortslutning.

Motorskyddsbytare

Beskrivning	Typbeteckning	Artikelnummer	E-nummer
0,1–0,16 A	MS116-0.16	1SAM250000R1001	3111930
0,16–0,25 A	MS116-0.25	1SAM250000R1002	3111932
0,25–0,4 A	MS116-0.4	1SAM250000R1003	3111934
0,4–0,63 A	MS116-0.63	1SAM250000R1004	3111936
0,63–1 A	MS116-1.0	1SAM250000R1005	3111938
1–1,6 A	MS116-1.6	1SAM250000R1006	3111940
1,6–2,5 A	MS116-2.5	1SAM250000R1007	3111942
2,5–4 A	MS116-4.0	1SAM250000R1008	3111944
4–6,3 A	MS116-6.3	1SAM250000R1009	3111946
6,3–10 A	MS116-10	1SAM250000R1010	3111948
8–12 A	MS116-12	1SAM250000R1012	3111949
10–16 A	MS116-16	1SAM250000R1011	3111950
16–20 A	MS116-20	1SAM250000R1013	3111951
20–25 A	MS116-25	1SAM250000R1014	3111952
25–32 A	MS116-32	1SAM250000R1015	3111953
0,1–0,16 A	MS132-0.16	1SAM350000R1001	3112117
0,16–0,25 A	MS132-0.25	1SAM350000R1002	3112118
0,25–0,4 A	MS132-0.4	1SAM350000R1003	3112119
0,4–0,63 A	MS132-0.63	1SAM350000R1004	3112120
0,63–1 A	MS132-1.0	1SAM350000R1005	3112121
1–1,6 A	MS132-1.6	1SAM350000R1006	3112122
1,6–2,5 A	MS132-2.5	1SAM350000R1007	3112123
2,5–4 A	MS132-4.0	1SAM350000R1008	3112124
4–6,3 A	MS132-6.3	1SAM350000R1009	3112125
10–16 A	MS132-16	1SAM350000R1011	3112127
6,3–10 A	MS132-10	1SAM350000R1010	3112126
8–12 A	MS132-12	1SAM350000R1012	3112131
16–20 A	MS132-20	1SAM350000R1013	3112128
20–25 A	MS132-25	1SAM350000R1014	3112129
25–32 A	MS132-32	1SAM350000R1015	3112130
10–16 A	MS165-16	1SAM451000R1011	3110051
14–20 A	MS165-20	1SAM451000R1012	3110052
18–25 A	MS165-25	1SAM451000R1013	3110053
23–32 A	MS165-32	1SAM451000R1014	3110054
30–42 A	MS165-42	1SAM451000R1015	3110055
40–54 A	MS165-54	1SAM451000R1016	3110056
52–65 A	MS165-65	1SAM451000R1017	3110057



Motorskyddsbrytare

Tillbehör



Tillbehör motorskyddsbrytare MS116, MS132, MS165

Beskrivning	Typbeteckning	Artikelnummer	E-nummer
Fronmonterat hjälpkontaktblock 1NO/1NC	HKF1-11	1SAM201901R1001	3112001
Hjälpkontaktblock 1NO/1NC	HK1-11	1SAM201902R1001	3112005
Sidomonterat hjälpkontaktblock 1NO/1NC	SK1-11	1SAM201903R1001	3112011
Shuntutlösare, 20–24 V	AA1-24	1SAM201910R1001	
Shuntutlösare, 200–240 V	AA1-230	1SAM201910R1003	
Underspänningsutlösare, 24 V AC	UA1-24	1SAM201904R1001	3112021
Underspänningsutlösare, 230 V AC	UA1-230	1SAM201904R1005	3112029

Mjukstartare PSR

Mjukstartare PSR är en enkel men pålitlig motorstartlösning som täcker de mest grundläggande mjukstartfunktionerna: mjukstart och stopp. De fungerar bra i applikationer som kräver många startar per timme och är perfekt för installationer där du behöver spara utrymme.

Fördelar

- Liten och kompakt motorstartlösning.
- Kan göra många starter per timme.
- Inbyggd bypass minskar energiförlusterna vid maxfart.

Egenskaper

- Märkdriftström: 3 till 105 A
- Driftspänning: 208 till 600 V AC
- Manöverspänning: 24 V AC/DC eller 100 till 240 V AC, 50/60 Hz



Nominell spänning 208 till 600 V AC, manöverspänning 24 V AC/DC, 50/60 Hz

Märkdrifteffekt AC3 400V	Typbeteckning	Artikelnummer	E-nummer
1,5 kW	PSR3-600-11	1SFA896103R1100	3302195
3 kW	PSR6-600-11	1SFA896104R1100	3302196
4 kW	PSR9-600-11	1SFA896105R1100	3302197
5,5 kW	PSR12-600-11	1SFA896106R1100	3302008
7,5 kW	PSR16-600-11	1SFA896107R1100	3302009
11 kW	PSR25-600-11	1SFA896108R1100	3302010
15 kW	PSR30-600-11	1SFA896109R1100	3302011
18,5 kW	PSR37-600-11	1SFA896110R1100	3302012
22 kW	PSR45-600-11	1SFA896111R1100	3302013
30 kW	PSR60-600-11	1SFA896112R1100	3302014
37 kW	PSR72-600-11	1SFA896113R1100	3302015
45 kW	PSR85-600-11	1SFA896114R1100	3302016
55 kW	PSR105-600-11	1SFA896115R1100	3302032

Nominell spänning 208 till 600 V AC, manöverspänning 100 till 240 V AC, 50/60 Hz

Märkdrifteffekt AC3 400V	Typbeteckning	Artikelnummer	E-nummer
1,5 kW	PSR3-600-70	1SFA896103R7000	3302042
3 kW	PSR6-600-70	1SFA896104R7000	3302043
4 kW	PSR9-600-70	1SFA896105R7000	3302044
5,5 kW	PSR12-600-70	1SFA896106R7000	3302045
7,5 kW	PSR16-600-70	1SFA896107R7000	3302046
11 kW	PSR25-600-70	1SFA896108R7000	3302047
15 kW	PSR30-600-70	1SFA896109R7000	3302048
18,5 kW	PSR37-600-70	1SFA896110R7000	3302049
22 kW	PSR45-600-70	1SFA896111R7000	3302050
30 kW	PSR60-600-70	1SFA896112R7000	3302076
37 kW	PSR72-600-70	1SFA896113R7000	3302077
45 kW	PSR85-600-70	1SFA896114R7000	3302078
55 kW	PSR105-600-70	1SFA896115R7000	3302079

PSR mjukstartare

Tillbehör



Kopplingslänk mellan motorskydd och mjukstartare

Beskrivning	Typbeteckning	Artikelnummer	E-nummer
MS116	PSR16-MS116	1SFA896211R1001	3302282
MS132	PSR30-MS132	1SFA896212R1001	3302033
MS165	PSR60-MS165	1SFA896215R1001	

Fläktar

Beskrivning	Typbeteckning	Artikelnummer	E-nummer
PSR3-16	PSR-FAN 3-45A	1SFA896311R1001	3302284
PSR25-30	PSR-FAN 60-105A	1SFA896313R1001	3302034

Kompaktstartare

ABB:s serie kompaktstartare är endast 22,5 mm bred, sparar plats och gör din driftsättning enklare. Flera integrerade funktioner i samma produkt – direktstart (DOL) eller reverserande start (ROL) med integrerat överlastskydd där även motorströmmen är inställningsbar. Säkerhetsklassade varianter för direktstart (DOLE) och reverserande starters (ROLE) med överlastskydd samt nöd-stoppsfunktion (godkänd SIL3, PL e, ATEX). Motordrifter från 0,18–3 kW, AC53 A 0,075–6,5 A, AC51A 0,6–9 A, manöverspänning 24 V DC.

Kompaktstartare



Beskrivning	Typbeteckning	Artikelnummer	E-nummer
0,6 A	HF0.6-DOL-24VDC	1SAT112000R1011	3210488
2,4 A	HF2.4-DOL-24VDC	1SAT122000R1011	3210489
6,5 A	HF9-DOL-24VDC	1SAT142000R1011	3210490
0,6 A	HF0.6-DOLE-24VDC	1SAT113000R1011	3210491
2,4 A	HF2.4-DOLE-24VDC	1SAT123000R1011	3210492
6,5 A	HF9-DOLE-24VDC	1SAT143000R1011	3210493
6,5 A	HF9-R-24VDC	1SAT144000R1011	3210494
0,6 A	HF0.6-ROL-24VDC	1SAT115000R1011	3210495
2,4 A	HF2.4-ROL-24VDC	1SAT125000R1011	3210496
6,5 A	HF9-ROL-24VDC	1SAT145000R1011	3210497
0,6 A	HF0.6-ROLE-24VDC	1SAT116000R1011	3210498
2,4 A	HF2.4-ROLE-24VDC	1SAT126000R1011	3210499
6,5 A	HF9-ROLE-24VDC	1SAT146000R1011	3210500



Reläer

CR-serien

Pluggbara reläer i serien som består av 4 produkttyper – CR-M, CR-S och CR-U erbjuder 1-, 2-, 3- eller 4-växlande kontakter, matningsspänning 24-230VAC och 12-220Vdc, med/utan LED-indikering som standard, samt vissa typer med guldpläterade kontakter. Brett utbud av tillbehör (LED, överspänningsskydd, dioder, varistor etc), standard- eller logiksockel samt många godkännanden – UL, CSA, VDE, GOST, CCC, RMRS och CE.



Pluggbara reläer CR-M

Beskrivning	Typbeteckning	Artikelnummer	E-nummer
2 vx-kontakter, 24 V AC/12 A	CR-M024AC2	1SVR405611R0000	4005330
2 vx-kontakter, 24 V DC/12 A	CR-M024DC2	1SVR405611R1000	4005332
2 vx-kontakter, 230 V AC/12 A	CR-M230AC2	1SVR405611R3000	4005335
3 vx-kontakter, 24 V AC/10 A	CR-M024AC3	1SVR405612R0000	4005339
3 vx-kontakter, 24 V DC/10 A	CR-M024DC3	1SVR405612R1000	4005341
3 vx-kontakter, 230 V AC/10 A	CR-M230AC3	1SVR405612R3000	4005345
4 vx-kontakter, 24 V AC/16 A	CR-M024AC4	1SVR405613R0000	4005350
4 vx-kontakter, 24 V DC/16 A	CR-M024DC4	1SVR405613R1000	4005352
4 vx-kontakter, 230 V AC/16 A	CR-M230AC4	1SVR405613R3000	4005355
2 vx-kontakter med LED, 24 V AC/12 A	CR-M024AC2L	1SVR405611R0100	4005331
2 vx-kontakter med LED, 24 V DC/12 A	CR-M024DC2L	1SVR405611R1100	4005333
2 vx-kontakter med LED, 230 V AC/12 A	CR-M230AC2L	1SVR405611R3100	4005336
3 vx-kontakter med LED, 24 V AC/10 A	CR-M024AC3L	1SVR405612R0100	4005340
3 vx-kontakter med LED, 24 V DC/10 A	CR-M024DC3L	1SVR405612R1100	4005342
3 vx-kontakter med LED, 230 V AC/10 A	CR-M230AC3L	1SVR405612R3100	4005346
4 vx-kontakter med LED, 24 V AC/16 A	CR-M024AC4L	1SVR405613R0100	4005351
4 vx-kontakter med LED, 24 V DC/16 A	CR-M024DC4L	1SVR405613R1100	4005353
4 vx-kontakter med LED, 230 V AC/16 A	CR-M230AC4L	1SVR405613R3100	4005356

Socklar CR-M



Beskrivning	Typbeteckning	Artikelnummer	E-nummer
Polaritetsskyddskydd diod 6–220 VDC	CR-P/M22	1SVR405651R0000	4005380
Standard sockel 2 växl.	CR-M2SS	1SVR405651R1000	4005370
Standard sockel 3 växl.	CR-M3SS	1SVR405651R2000	4005372
Standard sockel 4 växl.	CR-M4SS	1SVR405651R3000	4005374
Logiksockel 2 växl.	CR-M2LS	1SVR405651R1100	4005374
Logiksockel 3 växl.	CR-M3LS	1SVR405651R2100	4005373
Logiksockel 4 växl.	CR-M4LS	1SVR405651R3100	4005375

Reläer



Plintreläer CR-S

Beskrivning	Typbeteckning	Artikelnummer	E-nummer
Interfacerelä, 1-vx kontakt, 24 V DC/6 A	CR-S024VADC1CRS	1SVR405541R3110	4001400
Interfacerelä, 1-vx kontakt, 230 V AC/6 A	CR-S230VADC1CRS	1SVR405541R7110	4001408
Interfacerelä, 1-vx kontakt, 24 V DC/6A, guldpl.	CR-S024VADC1CRGS	1SVR405541R3120	4001401
Interfacerelä, 1-vx kontakt, 230 V AC/6A, guldpl.	CR-S230VADC1CRGS	1SVR405541R7120	4001409
Interface relä, 1-vx kontakt, 24V DC/6A fjäderpl.	CR-S024VADC1CRZ	1SVR405541R3210	4001402
Överkopplingsskena, röd	CR-SJB20-RED	1SVR405598R0800	4001413
Överkopplingsskena, svart	CR-SJB20-BLACK	1SVR405598R0900	4001414



Pluggbara reläer CR-U med LED (11-pinnars)

Beskrivning	Typbeteckning	Artikelnummer	E-nummer
2 vx-kontakter, 24 V AC 250V/10A	CR-U024AC2L	1SVR405621R0100	4005411
2 vx-kontakter, 24 V DC 250V/10A	CR-U024DC2L	1SVR405621R1100	4005413
2 vx-kontakter, 230 V AC 250V/10A	CR-U230AC2L	1SVR405621R3100	4005416
3 vx-kontakter, 24 V AC 250V/10A	CR-U024AC3L	1SVR405622R0100	4005421
3 vx-kontakter, 24 V DC 250V/10A	CR-U024DC3L	1SVR405622R1100	4005423
3 vx-kontakter, 230 V AC 250V/10A	CR-U230AC3L	1SVR405622R3100	4005426

Socklar CR-U

Beskrivning	Typbeteckning	Artikelnummer	E-nummer
Sockel för 2 vx-kontakter och skydd	CR-U2S	1SVR405670R0000	4005435
Sockel för 3 vx-kontakter och skydd	CR-U3S	1SVR405660R0000	4005436
Sockel för 3 vx-kontakter	CR-U3E	1SVR405660R0100	4005437
Liten sockel för 2 vx-kontakter	CR-U2SM	1SVR405670R1100	
Liten sockel för 3 vx-kontakter	CR-U3SM	1SVR405660R1100	

Tillbehör



Tillbehör pluggbara reläer

Beskrivning	Typbeteckning	Artikelnummer	E-nummer
Låsbygel CR-M plast	CR-MH	1SVR405659R1000	4005397
Låsbygel CR-M metall	CR-MH1	1SVR405659R1100	
Transientskydd, diod/led röd 6–24 V DC	CR-M 42	1SVR405652R0000	40 053 81
Transientskydd, diod/led grön 6–24 V DC	CR-M 424	1SVR405652R1000	40 053 82
Transientskydd, diod/led röd 110–230 V AC/DC	CR-M 42C	1SVR405652R9000	
Transientskydd, diod/led grön 110–230 V AC/DC	CR-M 42CV	1SVR405652R9100	
Varistor och LED röd, överspänningsskydd 24–60 V AC/DC	CR-M 62D	1SVR405655R4000	
Varistor och LED grön, överspänningsskydd 24–60 V AC/DC	CR-M 62DV	1SVR405655R4100	
Låsbygel CR-U sockel	CR-UH	1SVR405669R0000	
Transientskydd CR-U, diod 6–220 V DC	CR-U 21	1SVR405661R0000	4005441
Överspänningsskydd CR-U, varistor 24 V AC	CR-U 71	1SVR405666R0000	4005454
Överspänningsskydd CR-U, varistor 230 V AC	CR-U 81	1SVR405666R2000	4005456

Tidreläer

CT-serien

Serien består av 3 produkttyper – CT-C, CT-E och CT-S. CT-C är 17,5 mm bred och vit. CT-E och CT-S 22,5 mm och grå. Alla serier har både enfunktions- och multifunktions produkter och det finns 15 timingfunktioner som kan väljas beroende på produkttyp. Även, skruv eller skruvlös terminalanslutning och att tidreläet kan monteras/demonteras utan verktyg kan uppnås beroende på produkttyp. Alla inställningar görs på produktens front.



Tidreläer

Beskrivning	Typbeteckning	Artikelnummer	E-nummer
Multi 24–240 AC, 24–48 DC, 1 vxl	CT-MFC.12	1SVR508020R0000	4030216
Multi 12–240 V AC/DC, 2 vxl	CT-MFC.21	1SVR508020R1100	4030217
Tillslagsfördröjt 24–240 V AC, 24–48V DC, 1vxl	CT-ERC.12	1SVR508100R0000	4030218
Frånslagsfördröjt 24–240 V AC, 24–48 V DC, 1vxl	CT-AHC.12	1SVR508110R0000	4030220
Multi 24–240 V AC/DC, 2 vxl	CT-MVS.21S	1SVR730020R0200	4033108
Multi 24–240 V AC, 24–48 DC, 2 vxl	CT-MXS.22S	1SVR730030R3300	4033112
Multi 24–240 V AC, 24–48 V DC, 2 vxl	CT-MBS.22S	1SVR730010R3200	4033144
Tillslagsfördröjt 24–240 V AC, 24–48 V DC, 2 vxl	CT-ERS.21S	1SVR730100R0300	4033114
Frånslagsfördröjt 24–240 V AC/DC, 2 vxl	CT-APS.21S	1SVR730180R0300	4033120



Spänningsaggregat och elektroniska säkringar

CP-serien

Spänningsaggregaten matas med 1-fas (CP-S.1/C.1) respektive 3-fas (CP-T) spänning. Alla typer kan matas med både AC och DC spänning. Utspänning 24 V DC. Strömintervall från 3A upp till 40A. Serien omfattar även redundansenheter, kontroll/informationsmoduler samt underhållsfria kraftbackupmoduler för säker och kontinuerlig kraftförsörjning.

Spänningsaggregat CP-S.1

Beskrivning	Typbeteckning	Artikelnummer	E-nummer
24V DC, 3A	CP-S.1 24/3.0	1SVR320361R1000	5213654
24V DC, 5A	CP-S.1 24/5.0	1SVR320561R1000	5213654
24V DC, 10A	CP-S.1 24/10.0	1SVR320661R1000	5213656
24V DC, 20A	CP-S.1 24/20.0	1SVR320761R1000	5213657
24V DC, 40A	CP-S.1 24/40.0	1SVR320861R1000	5213658

Spänningsaggregat CP-C.1

Beskrivning	Typbeteckning	Artikelnummer	E-nummer
24 V DC, 5,0 A, high perf	CP-C.1 24/5.0	1SVR360563R1001	5213179
24 V DC, 10 A, high perf	CP-C.1 24/10.0	1SVR360663R1001	5213180

Spänningsaggregat CP-T (3-fas)

Beskrivning	Typbeteckning	Artikelnummer	E-nummer
24V DC, 5A	CP-T 24/5.0	1SVR427054R0000	5218717
24V DC, 10A	CP-T 24/10.0	1SVR427055R0000	5218719
24V DC, 20A	CP-T 24/20.0	1SVR427056R0000	5218721

Redundansenheter

Beskrivning	Typbeteckning	Artikelnummer	E-nummer
För CP S.1/C.1	CP-C.1-A-RU	1SVR360060R1001	

Elektroniska säkringar

Elektroniska säkringar avsedda för kretsar med 24 V DC är speciellt lämpliga där vanliga dvärgbrytare ofta har svårt att lösa ut vid t.ex. långa kablar och klen kabelarea. EPD24 ger bra selektivitet och löser ut på ett tillförlitligt sätt även vid just längre kablar. De finns i två varianter Entry som är tidskontrollerad och Advanced som är strömbegränsande.

Beskrivning	Typbeteckning	Artikelnummer	E-nummer
4 kanaler 1-10A, tidskontrollerad trippning	EPD24-E4 1-10	2CDE601102R0110	5213666
4 kanaler 0,5-12A, aktiv strömbegränsning	EPD24-A4 0.5-12	2CDE601102R0512	5213667

Tillbehör

1st bygel för 24 VDC och 3st för 0V, signal & reset	EPD24 överkopplingskit (1kit)	2CDE605300R0010	5213702
1st bygel för 24 VDC och 3st för 0V, signal & reset	EPD24 överkopplingskit (5kit)	2CDE605300R0050	5213703
1st bygel för 24 VDC och 3st för 0V, signal & reset	EPD24 överkopplingskit (25kit)	2CDE605300R0250	5213704

Tillbehör

EPD-serien

Tillbehör

Tryckknappar

Modul- och Compact-serien

ABB:s tryckknappar finns i två serier. Framifrån ser de likadana ut och kan därför användas i samma panel. **Modul-serien:** En flexibel serie med hög prestanda. Det går enkelt att montera ihop knappar med ett flertal olika funktioner. Kontaktblocken passar alla typer av modulseriens produkter. **Compact-serien:** En snabb och effektiv serie där knapparnas funktion är inbyggd i ett kompakt bakstycke från fabrik, och med mycket höga IP-klasser.

Tryckknappar Modul

Beskrivning	Typbeteckning	Artikelnummer	E-nummer
Nödstopp 30 mm vridåterställning	MPET3-10R	1SFA611520R1001	3705071
Nödstopp 40 mm vridåterställning	MPET4-10R	1SFA611523R1001	3705076
Maskinstopp 30 mm vridåterställning	MPET3-10B	1SFA611520R1006	3705029
Maskinstopp 40 mm vridåterställning	MPET4-10B	1SFA611523R1006	3705032
Trycke lågt återfjädrande, grön	MP1-10G	1SFA611100R1002	3715002
Trycke lågt återfjädrande, gul	MP1-10Y	1SFA611100R1003	3715003
Trycke lågt återfjädrande, blå	MP1-10L	1SFA611100R1004	3715004
Trycke lågt återfjädrande, vit	MP1-10W	1SFA611100R1005	3715005
Trycke lågt återfjädrande, svart	MP1-10B	1SFA611100R1006	3715006
Trycke lågt belyst återfjädrande, grön	MP1-11G	1SFA611100R1102	3715202
Trycke lågt belyst återfjädrande, gul	MP1-11Y	1SFA611100R1103	3715203
Trycke lågt belyst återfjädrande, blå	MP1-11L	1SFA611100R1104	3715204
Trycke lågt belyst återfjädrande, vit	MP1-11W	1SFA611100R1105	3715205
Trycke lågt belyst återfjädrande, klart	MP1-11C	1SFA611100R1108	3715206
Joystick 4-pos inkl. hållare	MJS5-60B	1SFA611705R6006	3705020
Joystick 4-pos återfjädrande inkl. hållare	MJS6-60B	1SFA611706R6006	3705021
Hållare 3-pos	MCBH-00	1SFA611605R1100	3714000
Kontaktblock 1NO	MCB-10	1SFA611610R1001	3714005
Kontaktblock 1NC	MCB-01	1SFA611610R1010	3714006
Lampblock LED 24 V, grön	MLBL-01G	1SFA611621R1012	3705055
Lampblock LED 24 V, gul	MLBL-01Y	1SFA611621R1013	3705056
Lampblock LED 24 V, blå	MLBL-01L	1SFA611621R1014	3705088
Lampblock LED 24 V, vit	MLBL-01W	1SFA611621R1015	3705057

Tryckknappar Compact

Beskrivning	Typbeteckning	Artikelnummer	E-nummer
Nödstopp 30 mm 2NC Vridåterställning	CE3T-10R-02	1SFA619500R1051	3711502
Nödstopp 40 mm 2NC Vridåterställning	CE4T-10R-02	1SFA619550R1051	3711518
Maskinstopp 40 mm 2NC Vridåterställning	CE4T-10B-02	1SFA619550R1056	
Låg återfjädrande 1NO/1NC, grön	CP1-10G-11	1SFA619100R1072	3711272
Låg återfjädrande 1NO/1NC, gul	CP1-10Y-11	1SFA619100R1073	3711273
Låg återfjädrande 1NO/1NC, blå	CP1-10L-11	1SFA619100R1074	3705408
Låg återfjädrande 1NO/1NC, vit	CP1-10W-11	1SFA619100R1075	3711276
Låg återfjädrande 1NO/1NC, svart	CP1-10B-11	1SFA619100R1046	3705400
Låg återfjädrande 24 V Belyst 1NO, röd	CP1-11R-10	1SFA619100R1111	3717245
Låg återfjädrande 24 V Belyst 1NO, grön	CP1-11G-10	1SFA619100R1112	3717246
Låg återfjädrande 24 V Belyst 1NO, gul	CP1-11Y-10	1SFA619100R1113	3717247
Låg återfjädrande 24 V Belyst 1NO, blå	CP1-11L-10	1SFA619100R1114	3705793
Låg återfjädrande 24 V Belyst 1NO, klar	CP1-11C-10	1SFA619100R1118	
Heavy Duty 1NO/1NC, svart silikonklädd	CP6-10B-11	1SFA619105R1076	3705102
Signallampa 24 V, röd	CL2-502R	1SFA619403R5021	3705751
Signallampa 24 V, grön	CL2-502G	1SFA619403R5022	3705752
Signallampa 24 V, gul	CL2-502Y	1SFA619403R5023	3705753
Signallampa 24 V, blå	CL2-502L	1SFA619403R5024	3705754
Signallampa 24 V, klar	CL2-502C	1SFA619403R5028	3705755

Tryckknappar



Tryckknappar Compact

Beskrivning	Typbeteckning	Artikelnummer	E-nummer
Vridkopplare 1NO/1NC kl. 12 & 2, svart	C2SS1-10B-11	1SFA619200R1076	3711300
Vridkopplare 1NO/1NC kl. 10 & 2, svart	C2SS2-10B-11	1SFA619201R1076	3711302
Vridkopplare 1NO/1NC kl. 12 & <-2, svart	C2SS3-10B-11	1SFA619202R1076	3711304
Summer kontinuerlig 24 V, svart	CB1-620B	1SFA619600R6206	3705043
Summer pulserande 24 V, svart	CB1-630B	1SFA619600R6306	3705044
Summer belyst kontinuerlig 24 V, grön	CB1-600G	1SFA619600R6002	3705036
Summer belyst pulserande 24 V, röd	CB1-610R	1SFA619600R6101	3705038
Summer belyst pulserande 24 V, gul	CB1-610Y	1SFA619600R6103	3705039

Kapslingar tryckknappar



Beskrivning	Typbeteckning	Artikelnummer	E-nummer
1-polig plast, grå	MEP1-0	1SFA611811R1000	3717100
2-polig plast, grå	MEP2-0	1SFA611812R1000	3717104
3-polig plast, grå	MEP3-0	1SFA611813R1000	3717106
4-polig plast, grå	MEP4-0	1SFA611814R1000	3717108
6-polig plast, grå	MEP6-0	1SFA611816R1000	3717110
1-polig plast, gul	MEPY1-0	1SFA611821R1000	3717102
1-polig kompakt, gul	CEPY1-0	1SFA619821R1000	3711605
Kabelförskruvning M20	MA5-3002	1SFA611925R3002	
Kabelförskruvning M25	MA5-3001	1SFA611925R3001	
Kontramutter M20	MA5-3004	1SFA611925R3004	
Kontramutter M25	MA5-3003	1SFA611925R3003	
Täckplugg svart	MA1-8130	1SFA611920R8130	3707852
Täckplugg grå	MA1-8129	1SFA611920R8129	3705707
2-polig plast, grå, komplett, grön (1), röd (0)	MEP2-1001	1SFA611812R1001	3717040

Anvisningsskyltar



Beskrivning	Typbeteckning	Artikelnummer	E-nummer
Skylt till MEP1-0, grå	MA6-1000	1SFA611930R1000	3714350
Skylt till MEP2-0, grå	MA6-1002	1SFA611930R1002	3714352
Skylt till MEP3-0, grå	MA6-1003	1SFA611930R1003	3714353
Skylt till MEP4-0, grå	MA6-1004	1SFA611930R1004	3714354
Skylt till MEP6-0, grå	MA6-1005	1SFA611930R1005	3714355
Skylt till MEP2-0, grå, 1 pos. och gul 1 pos.	MA6-1006	1SFA611930R1006	
Skylt till MEP3-0, grå, 2 pos. och gul 1 pos.	MA6-1007	1SFA611930R1007	
Skylt till MEP4-0, grå, 3 pos. och gul 1 pos.	MA6-1008	1SFA611930R1008	
Skylt till MEP6-0, grå, 5 pos. och gul 1 pos.	MA6-1009	1SFA611930R1009	
Skylt till MEPY1-0, gul (Nödstopp)	MA6-1024	1SFA611930R1024	
Skylt till CEPY1, gul (Nödstopp)	CA6-1024	1SFA619930R1024	
Skytthållare plast panelmontage	KA1-8120	1SFA616920R8120	3714200
Skytbricka utan text till KA1-8120	KA1-8121	1SFA616920R8121	3714202
Skylt metall utan text panelmont. 30x39 mm	MA6-1000	1SFA611940R1000	3708070
Skylt utan text panelmont. D=70 mm, gul	–	SK615546-8	3714251
Skylt till joystick 4-pos märkt med pilar	MA6-1242	1SFA611930R1242	3705028

Normprodukter

System Pro M compact S200-serien

System Pro M compact S200 är en modern serie av lättmonterade dvärgbrytare. De finns i olika karaktäristik (B, C, D, K, Z). Alla dvärgbrytare i S200-serien uppfyller IEC/EN 60898-1 och IEC/EN 60947-2. B- och C-karakteristik för ledningsskydd, K-karakteristik för apparatskydd och Z-karakteristik för skydd av halvledare. Dvärgbrytarna är strömbegränsande och har en termisk utlösare för överlast och en elektromagnetisk utlösare som kortslutningsskydd.



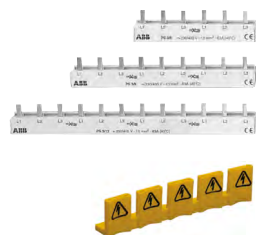
Dvärgbrytare 6 kA, enligt IEC/EN 60898-1

Beskrivning	Typbeteckning	Artikelnummer	E-nummer
1-polig, 2 A	S201-C2	2CDS251001R0024	2100504
1-polig, 4 A	S201-C4	2CDS251001R0044	2100506
1-polig, 6 A	S201-C6	2CDS251001R0064	2100512
1-polig, 10 A	S201-C10	2CDS251001R0104	2100516
1-polig, 16 A	S201-C16	2CDS251001R0164	2100520
1-polig, 20 A	S201-C20	2CDS251001R0204	2100522
1-polig, 25 A	S201-C25	2CDS251001R0254	2100524
1-polig, 32 A	S201-C32	2CDS251001R0324	2100526
2-polig, 2 A	S202-C2	2CDS252001R0024	2100544
2-polig, 4 A	S202-C4	2CDS252001R0044	2100546
2-polig, 6 A	S202-C6	2CDS252001R0064	2100552
2-polig, 10 A	S202-C10	2CDS252001R0104	2100556
2-polig, 16 A	S202-C16	2CDS252001R0164	2100560
2-polig, 20 A	S202-C20	2CDS252001R0204	2100562
2-polig, 25 A	S202-C25	2CDS252001R0254	2100564
2-polig, 32 A	S202-C32	2CDS252001R0324	2100566
3-polig, 2 A	S203-C2	2CDS253001R0024	2100584
3-polig, 4 A	S203-C4	2CDS253001R0044	2100586
3-polig, 6 A	S203-C6	2CDS253001R0064	2100592
3-polig, 10 A	S203-C10	2CDS253001R0104	2100596
3-polig, 16 A	S203-C16	2CDS253001R0164	2100600
3-polig, 20 A	S203-C20	2CDS253001R0204	2100602
3-polig, 25 A	S203-C25	2CDS253001R0254	2100604
3-polig, 32 A	S203-C32	2CDS253001R0324	2100606

Tillbehör

Tillbehör dvärgbrytare 6–10 kA

Beskrivning			Typbeteckning	Artikelnummer	E-nummer	
Hjälpkontakt/signalkontakt universiell, 1CO			S2C-S/H6R	2CDS200922R0001	2102501	
Hjälpkontakt bottenmonterad, 1NC			S2C-H01	2CDS200970R0001	2102504	
Hjälpkontakt bottenmonterad, 1NO			S2C-H10	2CDS200970R0002	2102505	
Låsadapter för vipa			SA 1	GJF1101903R0001	2102650	
Hänglås för MCB			SA 2	GJF1101903R0002	2102652	
Antal moduler	Antal faser	Area (mm²)	Beskrivning	Typbetäckning	Artikelnummer	E-nummer
Fasskena						
6	3	10	–	PS3/6	2CDL231001R1006	2102713
9	3	10	–	PS3/9	2CDL231001R1009	2102714
12	3	10	–	PS3/12	2CDL231001R1012	2102715
60, kapbar 3	10	–		PS3/60	2CDL230001R1060	2102712
Ändskydd och terminalskydd						
–	–	–	Passar kapbar skena	Ändskydd PS-END	2CDL200001R0001	2102707
–	–	–	Terminalskydd	SZ-BSK	2CDL200001R0011	2102706



Normprodukter



Dvärgbrytare 10 kA, enligt IEC/EN 60898-1

Beskrivning	Typbeteckning	Artikelnummer	E-nummer
1-polig, 2 A	S201M-C2	2CDS271001R0024	2101203
1-polig, 4 A	S201M-C4	2CDS271001R0044	2101205
1-polig, 6 A	S201M-C6	2CDS271001R0064	2101206
1-polig, 10 A	S201M-C10	2CDS271001R0104	2101208
1-polig, 16 A	S201M-C16	2CDS271001R0164	2101210
1-polig, 20 A	S201M-C20	2CDS271001R0204	2101211
1-polig, 25 A	S201M-C25	2CDS271001R0254	2101212
1-polig, 32 A	S201M-C32	2CDS271001R0324	2101213
2-polig, 2 A	S202M-C2	2CDS272001R0024	2101220
2-polig, 4 A	S202M-C4	2CDS272001R0044	2101222
2-polig, 6 A	S202M-C6	2CDS272001R0064	2101223
2-polig, 10 A	S202M-C10	2CDS272001R0104	2101225
2-polig, 16 A	S202M-C16	2CDS272001R0164	2101227
2-polig, 20 A	S202M-C20	2CDS272001R0204	2101228
2-polig, 25 A	S202M-C25	2CDS272001R0254	2101229
2-polig, 32 A	S202M-C32	2CDS272001R0324	2101230
3-polig, 2 A	S203M-C2	2CDS273001R0024	2101237
3-polig, 4 A	S203M-C4	2CDS273001R0044	2101239
3-polig, 6 A	S203M-C6	2CDS273001R0064	2101240
3-polig, 10 A	S203M-C10	2CDS273001R0104	2101242
3-polig, 16 A	S203M-C16	2CDS273001R0164	2101244
3-polig, 20 A	S203M-C20	2CDS273001R0204	2101245
3-polig, 25 A	S203M-C25	2CDS273001R0254	2101246
3-polig, 32 A	S203M-C32	2CDS273001R0324	2101247

Elmätare

B-serien

ABB:s elmätare i B-serien lämpar sig för fördelnings-/undermätning i applikationer där det finns behov av pålitliga mätvärden. Samtliga elmätare i serien kan visa både instrumentvärden och energiförbrukning via displayen. Välj mellan M-Bus eller Modbus RTU som kommunikationsgränssnitt för att integrera mätarna i ett system. Samtliga elmätare i serien är MID godkända.



Elmätare

Beskrivning	Typbeteckning	Artikelnummer	E-nummer
65 A, 3x230/400 V AC, Modbus, direktmätning	B23 112-100	2CMA100164R1000	0900037
65 A, 3x230/400 V AC, M-Bus, direktmätning	B23 113-100	2CMA100165R1000	0900038
6 A, 3x230/400 V AC, Modbus, trafomätning	B24 112-100	2CMA100178R1000	0900045
6 A, 3x230/400 V AC, M-Bus, trafomätning	B24 113-100	2CMA100179R1000	0900046

Lastfrånskiljare

ABB erbjuder lastfrånskiljare för AC och DC från 16 till 4 000 A. De är lämpliga för olika tillämpningar, som exempelvis maskiner, kraftdistribution, ställverk, motorställverk eller solcellsinstallationer. En kompakt lastfrånskiljarlösning sparar utrymme och pengar Snabb och perfekt installation ger snabbare och billigare idrifttagande. Våra lastfrånskiljare med hög prestanda kan användas i krävande applikationer och vi har ett brett tillbehörssortiment.

För bottenmontering



Beskrivning	Typbeteckning	Artikelnummer	E-nummer
3-polig, 16 A, 400 V AC	OT16F3	1SCA104811R1001	3170937
3-polig, 25 A, 400 V AC	OT25F3	1SCA104857R1001	3170938
3-polig, 40 A, 400 V AC	OT40F3	1SCA104902R1001	3170939
3-polig, 63 A, 400 V AC	OT63F3	1SCA105332R1001	3170940
3-polig, 80 A, 400 V AC	OT80F3	1SCA105798R1001	3170941
3-polig, 100 A, 400 V AC	OT100F3	1SCA105004R1001	3170942
3-polig, 125 A, 400 V AC	OT125F3	1SCA105033R1001	3170943
Selektorröd för bottenmonterad	OHBS2AJ	1SCA105213R1001	3171316
Axel för selektorröd 85 mm	OX56X85	1SCA101647R1001	3171328
Axel för selektorröd 105 mm	OX56X105	1SCA108043R1001	3171329
Axel för selektorröd 120 mm	OX56X120	1SCA101654R1001	3171334
Axel för selektorröd 130 mm	OX56X130	1SCA101655R1001	3171335
Axel för selektorröd 160 mm	OX56X160	1SCA101656R1001	3171336
Axel för selektorröd 180 mm	OX56X180	1SCA101659R1001	3171338
Axel för selektorröd 250 mm	OX56X250	1SCA101660R1001	3171339
Axel för selektorröd 330 mm	OX56X330	1SCA101661R1001	3171342
Pistolvred för bottenmonterad	OHBS0J6	1SCA022381R0240	3171341
Axel för pistolvred 130 mm	XP6X130	1SCA022057R0570	3171344
Axel för pistolvred 150 mm	XP6X150	1SCA022295R5600	3171351
Axel för pistolvred 170 mm	XP6X170	1SCA108224R1001	3171352
Axel för pistolvred 210 mm	XP6X210	1SCA022295R6080	3171378
Axel för pistolvred 265 mm	XP6X265	1SCA108225R1001	3171353
Axel för pistolvred 290 mm	XP6X290	1SCA022042R6370	3171379
Axel för pistolvred 360 mm	XP6X360	1SCA022042R6530	3171380
Axel för pistolvred 4 000 mm	XP6X400	1SCA108226R1001	3171360
Axel för pistolvred 430 mm	XP6X430	1SCA022056R6030	3171381

För dörrmontering



Beskrivning	Typbeteckning	Artikelnummer	E-nummer
3-polig, 16 A, 400 V AC	OT16FT3	1SCA104838R1001	3170944
3-polig, 25 A, 400 V AC	OT25FT3	1SCA104884R1001	3170945
3-polig, 40 A, 400 V AC	OT40FT3	1SCA104940R1001	3170946
3-polig, 63 A, 400 V AC	OT63FT3	1SCA105382R1001	3170947
3-polig, 80 A, 400 V AC	OT80FT3	1SCA105431R1001	3170948
3-polig, 100 A, 400 V AC	OT100FT3	1SCA105023R1001	3170949
3-polig, 125 A, 400 V AC	OT125FT3	1SCA105060R1001	3170950
Komplett vred med axel för dörrmontering	OHBS2RJ	1SCA105232R1001	3171327
Hjälpkontakt OT16–OT125, NO-slutande för montering på höger sida, max 2st	OA1G10	1SCA022353R4970	3171480
Hjälpkontakt OT16–OT125, NC-brytande för montering på vänster sida, max 2st	OA1G01	1SCA022353R4890	3171482

Brytare

Effektbrytare

Effektbrytare Tmax XT2N är anpassad för distributionsdrifter och klarar max 36 kA. Den har ett elektroniskt skydd typ Ekip LS/I. L står för överlast. I för momentant och S som är korttidsfördröjt kortslutningsskydd. Överlastskyddet är inställbart mellan 0,4–1xIn och kortslutningsskyddet mellan 1–10xIn. Mått mm (BxHxDj): 90x130x82,5.

Effektbrytare Tmax XT2N

Beskrivning	Typbeteckning	Artikelnummer	E-nummer
3-polig 10 A	XT2N 160 Ekip LS/I In=10A 3p F F	1SDA067054R1	
3-polig 25 A	XT2N 160 Ekip LS/I In=25A 3p F F	1SDA067055R1	
3-polig 63 A	XT2N 160 Ekip LS/I In=63A 3p F F	1SDA067056R1	3182025
3-polig 100 A	XT2N 160 Ekip LS/I In=100A 3p F F	1SDA067057R1	3182026
3-polig 160 A	XT2N 160 Ekip LS/I In=160A 3p F F	1SDA067058R1	3182027



Tillbehör

Tillbehör effektbrytare

Beskrivning	Typbeteckning	Artikelnummer	E-nummer
Hjälpkontakt-C	1Q+1SY 250VAC/DC XT1-XT4 F/P	1SDA066431R1	3182064
Återfjädrande vred	RHE XT2-XT4 F/P STAND.	1SDA069055R1	3182057



Säkringslastbrytare

Säkringslastbrytare XLP00-6BC 160 A 3 polig inkl överfallssklämmor för kabelanslutning 1,5–35 kvmm. Märkström 160 A upp till 500 V AC. Märkström vid 690 V AC 125 A. Beröringsskyddad IP 20 rakt framifrån, vid inbyggnad enl IEC 60529 IP 30. Säkringar ingår ej.

Säkringslastbrytare XLP

Beskrivning	Typbeteckning	Artikelnummer	E-nummer
Easyline 160 A	XLP00-6BC	1SEP101890R0002	2307311
Easyline 100 A	XLP000-6CC	1SEP201428R0001	2307300



Säkerhetsbrytare

Säkerhetsbrytare OTP

Beskrivning	Typbeteckning	Artikelnummer	E-nummer
3-polig, 16 A	OTP16T3M	1SCA022400R9910	3140150
3-polig, 30 A	OTP25T3M	1SCA022401R0090	3140152
3-polig, 45 A	OTP36T3M	1SCA022401R0170	3140154
3-polig, 63 A	OTP63T3M	1SCA022608R2910	3140155



Säkerhetsbrytare EMC utf. OTE

Beskrivning	Typbeteckning	Artikelnummer	E-nummer
3-polig, 16 A	OTE16T3M	1SCA022613R2190	3140410
3-polig, 25 A	OTE25T3M	1SCA022613R2270	3140412



Säkerhets-PLC Pluto

Pluto

Pluto är en kostnadseffektiv, kraftfull och kompakt säkerhets-PLC för alla maskinsäkerhets-applikationer. De flesta säkerhetsprodukter på marknaden kan anslutas direkt till Pluto, och trots att flera säkerhetssensorer kan anslutas till en och samma ingång går det att uppnå högsta säkerhet. Programmering görs enkelt i programvaran Pluto Manager.



Säkerhets-PLC

Beskrivning	Typbeteckning	Artikelnummer	E-nummer
Utan buss 20 I/O	Pluto S20 v2	2TLA020070R4700	3860078
Med buss 20 I/O	Pluto B20 v2	2TLA020070R4600	3860079
Med buss 20 I/O, 4 st analoga ingångar	Pluto D20	2TLA020070R6400	3860080
Med buss 46 I/O, 8 st analoga/pulsångångar	Pluto D45 v2	2TLA020070R6600	3860082
Med buss 46 I/O	Pluto B46 v2	2TLA020070R1700	3860083
Utan buss 46 I/O	Pluto S46 v2	2TLA020070R1800	3860084
Med buss, exp-utgångsmodul	Pluto O2	2TLA020070R8500	3860262
Med buss, exp-modul 22 I/O	Pluto B22	2TLA020070R4800	3860081

Tillbehör



Tillbehör Pluto

Beskrivning	Typbeteckning	Artikelnummer	E-nummer
Gateway Profibus	GATE-P2	2TLA020071R8000	3861620
Gateway Profinet	GATE-PN	2TLA020071R9300	3860957
Gateway Modbus TCP	GATE-MT	2TLA020071R9400	3860958
Gateway ethernet/IP	GATE-EIP	2TLA020071R9000	3861444
Gateway Ethercat	GATE-EC	2TLA020071R9100	
Gateway Canopen	GATE-C2	2TLA020071R8100	
Identifierare med programminne	IDFIX-PROG 10k	2TLA020070R2600	3860086
Identifierare förprogrammerad	IDFIX-R	2TLA020070R2000	3861630
Identifierare programmerbar	IDFIX-RW	2TLA020070R2100	3860184
Programmeringskabel USB för PLUTO	Pluto cable USB	2TLA020070R5800	3861641
Resistor för terminering av buss	R120 Resistor	2TLA020070R2200	
CAN-busskabel 2x0,75 500 m	PCABLE-500	2TLA020070R6850	
CAN-busskabel 2x0,75 100 m	PCABLE-100	2TLA020070R6810	
CAN-busskabel 2x0,75 50 m	PCABLE-050	2TLA020070R6805	
CAN-busskabel 2x0,75 löpmeter, min 10 m	PCABLE-000	2TLA020070R6800	3860097
Handterminal Fixa AS-I/Statusbuss	FIXA	2TLA020072R2000	
Panel CP604-eCo 4,3" Color	CP604-eCO	1SAP504100R0001	
Panel CP607-eCo 7" Color	CP607-eCO	1SAP507100R0001	
Panel CP610-eCo 10,4" Color	CP610-eCO	1SAP510100R0001	
PB610, PanelBuilder CP600 Panelmjukvara	PB610	1SAP500900R0101	
HMI-kabel	Pluto cable CP600	2TLA020070R6900	

Säkerhetssystem Vital och Tina

Vital och Tina

När flera säkerhetskomponenter ska styra samma utgång är det ganska vanligt att seriekoppla dem. För givare med potentialfria kontakter blir det svårt att uppnå PL e om de seriekopplas, och därför krävs det att varje enhet ansluts till varsitt säkerhetsrelä. Vital erbjuder möjlighet att styra mindre maskinsäkerhetssystem som annars skulle ha krävt en programmerbar styrenhet eller flera säkerhetsreläer. Med säkerhetsmodulen Vital kan du seriekoppla upp till 30 säkerhetsenheter till en Vital-enhet och ändå uppfylla kraven för PL e.

Säkerhetsmodul Vital och Tina



Beskrivning	Typbeteckning	Artikelnummer	E-nummer
Styrenhet	Vital 1	2TLA020052R1000	3858760
DYNlinkadapter, blindplugg	Tina 1A	2TLA020054R0000	3861368
DYNlinkadapter, 2 kontakter	Tina 2A	2TLA020054R0100	3861350
DYNlinkadapter, 2 kontakter, för inbyggnad	Tina 2B	2TLA020054R1100	3861352
DYNlinkadapter, 2 kontakter M12-5	Tina 3A	2TLA020054R0200	3861354
Förgreningsblock, 4 DYNlink M12-5	Tina 4A	2TLA020054R0300	3861357
DYNlinkadapter, 2 kontakter DIN-skena	Tina 7A	2TLA020054R0700	3861360
Förgreningsblock, 8 DYNlink M12-5	Tina 8A	2TLA020054R0500	3861370
DYNlinkadapter, OSSD	Tina 10A v2	2TLA020054R1210	3860977
Dynlinkadapter, OSSD + lokal reset	Tina 10B v2	2TLA020054R1610	3860978
Dynlinkadapter, OSSD + 24 V utg	Tina 10C v2	2TLA020054R1610	3860978
Förgreningsblock, 2 DYNlink M12-5	Tina 11A	2TLA020054R1700	3860123
Förgreningsblock, 2 DYNlink M12-8	Tina 12A	2TLA020054R1800	3860126



Säkerhetsreläer Sentry

BSR-, SSR-,
TSR- och USR-
serien

Sentry säkerhetsreläer är kraftfulla och lätta att använda. Sentry BSR-modellerna är kostnads-effektiva säkerhetsreläer för bastillämpningar. De används till exempel till övervakning av nödstoppsknappar och till att utöka antalet säkerhetsutgångar.

Sentry SSR-modellerna är lättanvända säkerhetsreläer som är konstruerade för särskilda tillämpningar, till exempel 1- och 2-kanaliga enheter, OSSD-enheter eller tvåhandsenheter.

Sentry TSR-modellerna är säkerhetstimer med hög noggrannhet. De olika modellerna har olika timerfunktioner. Sentry TSR kan användas som expansionsreläer med timerfunktion.

Sentry USR-modellerna är universalsäkerhetsreläer. En och samma modell kan användas till de flesta säkerhetsfunktionerna.

Modeller med "P" i typbeteckning har push-in plint, övriga skruvplint.

Säkerhetsrelä Sentry

Beskrivning	Typbeteckning	Artikelnummer	E-nummer
Expansionsrelä 3NO/1NC	Sentry BSR10 24VDC	2TLA010040R0000	3860816
Expansionsrelä 3NO/1NC	Sentry BSR10P 24VDC	2TLA010040R0001	3861398
Expansionsrelä 4NO	Sentry BSR11 24VDC	2TLA010040R0200	3860817
Expansionsrelä 4NO	Sentry BSR11P 24VDC	2TLA010040R0201	3861399
Expansionsrelä 4NO/1NC	Sentry BSR23 24VDC	2TLA010041R0600	3860818
Expansionsrelä 4NO/1NC	Sentry BSR23P 24VDC	2TLA010041R0601	3861401
Säkerhetsrelä 3NO/1NC	Sentry SSR10 24VDC	2TLA010050R0000	3860819
Säkerhetsrelä 3NO/1NC	Sentry SSR10P 24VDC	2TLA010050R0001	3861403
Säkerhetsrelä 3NO/1NC	Sentry SSR10M 85-265VAC	2TLA010050R0100	3860820
Säkerhetsrelä 3NO/1NC	Sentry SSR10MP 85-265VAC	2TLA010050R0101	3861405
Säkerhetsrelä tvåhandsdon	Sentry SSR20 24VDC	2TLA010051R0000	3860821
Säkerhetsrelä tvåhandsdon	Sentry SSR20P 24VDC	2TLA010051R0001	3861407
Säkerhetsrelä tvåhandsdon	Sentry SSR20MP 85-265VAC	2TLA010051R0101	3861409
Säkerhetstimer multifunktion	Sentry TSR10 24VDC	2TLA010060R0000	3860822
Säkerhetsrelä 2NO/2NO, fördröjda 0,5 sek	Sentry SSR32 24VDC	2TLA010052R0400	3860823
Säkerhetsrelä 2NO/2NO, fördröjda 0,5 sek	Sentry SSR32P 24VDC	2TLA010052R0401	3861411
Säkerhetsrelä 2NO/2NO, fördröjda 1,5 sek	Sentry SSR42 24VDC	2TLA010053R0400	3860824
Säkerhetsrelä 2NO/2NO, fördröjda 1,5 sek	Sentry SSR42P 24VDC	2TLA010053R0401	3861413
Säkerhetsrelä tvåhandsdon	Sentry SSR20M 85-265VAC	2TLA010051R0100	3860825
Säkerhetsrelä tvåhandsdon	Sentry TSR10P 24VDC	2TLA010060R0001	3861415
Säkerhetstimer, fördröjd 0,5–1,5 sek	Sentry TSR20 24VDC	2TLA010061R0000	3860826
Säkerhetstimer, fördröjd 0,5–1,5 sek	Sentry TSR20P 24VDC	2TLA010061R0001	3861417
Säkerhetstimer, fördröjd 0,5–1,5 sek	Sentry TSR20MP 85-265VAC	2TLA010061R0101	3861419
Säkerhetstimer, fördröjd 0,5–1,5 sek	Sentry TSR20M 85-265VAC	2TLA010061R0100	3860827
Säkerhetsrelä, multifunktion, 3NO/1NC	Sentry USR10 24VDC	2TLA010070R0000	3860828
Säkerhetsrelä, multifunktion, 3NO/1NC	Sentry USR10P 24VDC	2TLA010070R0001	3861421
Säkerhetsrelä, multifunktion, 2NO/2NO	Sentry USR22 24VDC	2TLA010070R0400	3860829
Säkerhetsrelä, multifunktion, 2NO/2NO	Sentry USR22P 24VDC	2TLA010070R0401	3861423



Ljusskydd Orion

Ljusridåer, ljusbommar och scanner används för att upptäcka om en person eller ett föremål befinner sig i ett farligt område. En ljusridå har flera strålar medan ljusbommar består av två till fyra ljusstrålar. Ljusridåer väljs ofta för korta skydds-avstånd medan ljusbommar används för längre skyddsavstånd. Ljusskyddet kan placeras som skydd i en öppning eller runt det farliga området. Scanner används oftast för att täcka av en yta framför en maskin.

Orion 1



Ljusridå Orion 1

Beskrivning	Typbeteckning	Artikelnummer	E-nummer
Upplösning hand			
Sändare + mottagare	Orion1-4-30-180-B	2TLA022302R1100	3832369
Sändare + mottagare	Orion1-4-30-165-B	2TLA022302R1000	3832368
Sändare + mottagare	Orion1-4-30-150-B	2TLA022302R0900	3832367
Sändare + mottagare	Orion1-4-30-135-B	2TLA022302R0800	3832366
Sändare + mottagare	Orion1-4-30-120-B	2TLA022302R0700	3832365
Sändare + mottagare	Orion1-4-30-105-B	2TLA022302R0600	3832364
Sändare + mottagare	Orion1-4-30-090-B	2TLA022302R0500	3832363
Sändare + mottagare	Orion1-4-30-075-B	2TLA022302R0400	3832362
Sändare + mottagare	Orion1-4-30-060-B	2TLA022302R0300	3832361
Sändare + mottagare	Orion1-4-30-045-B	2TLA022302R0200	3832360
Sändare + mottagare	Orion1-4-30-030-B	2TLA022302R0100	3832359
Sändare + mottagare	Orion1-4-30-015-B	2TLA022302R0000	3832358
Upplösning finger			
Sändare + mottagare	Orion1-4-14-180-B	2TLA022300R1100	3832357
Sändare + mottagare	Orion1-4-14-165-B	2TLA022300R1000	3832356
Sändare + mottagare	Orion1-4-14-150-B	2TLA022300R0900	3832355
Sändare + mottagare	Orion1-4-14-135-B	2TLA022300R0800	3832354
Sändare + mottagare	Orion1-4-14-120-B	2TLA022300R0700	3832353
Sändare + mottagare	Orion1-4-14-105-B	2TLA022300R0600	3832352
Sändare + mottagare	Orion1-4-14-090-B	2TLA022300R0500	3832351
Sändare + mottagare	Orion1-4-14-075-B	2TLA022300R0400	3832350
Sändare + mottagare	Orion1-4-14-060-B	2TLA022300R0300	3832349
Sändare + mottagare	Orion1-4-14-045-B	2TLA022300R0200	3832348
Sändare + mottagare	Orion1-4-14-030-B	2TLA022300R0100	3832346
Sändare + mottagare	Orion1-4-14-015-B	2TLA022300R0000	3832347

Orion 2



Ljusbom Orion 2

Beskrivning	Typbeteckning	Artikelnummer	E-nummer
Upplösning helkropp			
Sändare + mottagare, 2-strålig	Orion2-4-K2-050-B	2TLA022304R0000	3830940
Sändare + mottagare, 2-strålig med muting	Orion2-4-K2-050-E	2TLA022305R0000	3830946
Sändare + mottagare, 3-strålig	Orion2-4-K3-080-B	2TLA022304R0100	3830941
Sändare + mottagare, 4-strålig, 900 mm	Orion2-4-K4-090-B	2TLA022304R0200	3830942
Sändare + mottagare, 4-strålig, 1 200 mm	Orion2-4-K4-120-B	2TLA022304R0300	3830945

Ljusskydd Orion

Orion 3



Ljusbom Orion 3

Beskrivning	Typbeteckning	Artikelnummer	E-nummer
Upplösning helkropp			
Aktiv enhet, 2-strålig	Orion3-4-K1C-050-B	2TLA022306R0000	3830950
Aktiv enhet, 2-strålig med muting	Orion3-4-K1C-050-E	2TLA022307R0000	3830326
Spegelenhet, 2-strålig passiv	Orion3-4-M1C-050	2TLA022306R1000	3830914

Scanner

Beskrivning	Typbeteckning	Artikelnummer	E-nummer
Säkerhetsscanner, 270 gr, 5 m säkerhetsfält	SE2LH05LP	2TLA70001R0001	

Tillbehör



Tillbehör Ljusskydd

Beskrivning	Typbeteckning	Artikelnummer	E-nummer
Justeringsplatta	Orion Stand Plate	2TLA022312R5000	3832379
Skyddstativ 190 cm	Orion Stand 190	2TLA022312R0400	3832378
Skyddstativ 165 cm	Orion Stand 165	2TLA022312R0300	3832377
Skyddstativ 120 cm	Orion Stand 120	2TLA022312R0200	3832376
Skyddstativ 100 cm	Orion Stand 100	2TLA022312R0100	3832375
Skyddstativ 60 cm	Orion Stand 060	2TLA022312R0000	3832374
Montagesats för Orion 3 i Stand (6 fästen)	JSM Orion09	2TLA022310R0700	3832373
Montagesats för Orion 3 i Stand (4 fästen)	JSM Orion08	2TLA022310R0600	3832372
Montagesats för Orion 1 och 2 i Stand (6 fästen)	JSM Orion07	2TLA022310R0500	3832371
Montagesats för Orion 1 och 2 i Stand (4 fästen)	JSM Orion06	2TLA022310R0400	3832370
4 vridfästen för Orion 3	JSM Orion05	2TLA022310R0300	
4 vridfästen för Orion 2	JSM Orion04	2TLA022310R0200	
4 vridfästen för Orion 1B	JSM Orion03	2TLA022310R0100	
4 standardfästen för Orion 3	JSM Orion02	2TLA022310R1000	
4 standardfästen för Orion 1 och 2	JSM Orion01	2TLA022310R0000	
Laserriktare	Orion Laser	2TLA022310R5000	
Fäste Mute R2	JSM64	2TLA040007R0200	3861806
Reflektor ø 82 mm	REFLECT 2	2TLA022044R3000	
Reflektor ø 63 mm	REFLECT 1	2TLA022044R2000	
Vinkelfäste för reflektor	JSM 66	2TLA022090R1300	
Anslutningsbox för mutinggivare	OMC1	2TLA022316R2000	3832386
Fotocell	Mute R2	2TLA022044R0500	
Muting Y-kabel, Orion 2E/3E	M12-CYMUTE	2TLA022316R0100	3832385

Säkerhetsgivare, brytare och lås

Beröringsfria säkerhetsgivare, säkerhets- och processlås.
Används för att övervaka och låsa grindar och luckor.

Givare, brytare, lås



Beskrivning	Typbeteckning	Artikelnummer	E-nummer
Säkerhetsgivare	Eva General code	2TLA020046R0800	3830212
Säkerhetsgivare	Eva Unique code	2TLA020046R0900	3830213
Säkerhetsgivare med resetingång	Adam OSSD-Reset M12-8	2TLA020051R5900	3830214
Säkerhetsgivare	Adam OSSD-Info M12-5	2TLA020051R5400	3830215
Säkerhetsgivare	Adam OSSD-Info M12-8	2TLA020051R5700	3830216
Säkerhetsgivare	Adam DYN-Info M12-5	2TLA020051R5100	3830222
Säkerhetsgivare med resetingång	Adam DYN-Reset M12-5	2TLA020051R5300	3830233
Säkerhetsgivare med resetingång	Adam OSSD-Reset M12-5	2TLA020051R5600	3861645
Säkerhetsgivare med statusbusutgång	Adam DYN-Status M12-5	2TLA020051R5200	
Säkerhetsgivare, lackat kort	Adam C OSSD-Info M12-5	2TLA020051R5401	3834857
Säkerhetsgivare, lackat kort	Adam C OSSD-Info M12-8	2TLA020051R5701	3834861
Säkerhetsgivare, lackat kort	Adam C DYN-Info M12-5	2TLA020051R5101	3834855
Säkerhetsgivare, lackat kort	Eva C General code	2TLA020046R0801	3834851
Säkerhetsgivare, lackat kort	Eva C Unique code	2TLA020046R0901	3834853
Skjutregel till Eden, exkl. Eden	JSM D20 Slide lock	2TLA020302R1000	
Säkerhetsgivare, rostfri, 25 cm 8p-kabel 2NC/1NO LED	Sense7Z M12	2TLA050056R2120	3860165
Säkerhetsgivare, rostfri, 5 m kabel 2NC/1NO LED	Sense7Z 5M	2TLA050056R5120	
Säkerhetsgivare, rostfri, 2 m kabel 2NC/1NO LED	Sense7Z 2M	2TLA050056R4120	3860159
Säkerhetsgivare, rostfri, 10 m kabel 2NC/1NO LED	Sense7Z 10M	2TLA050056R6120	
Magnetlås inkl säkerhetsgivare	Magne 4X DYN M12-5	2TLA042022R3000	3831459
Magnetlås inkl säkerhetsgivare	Magne 4 OSSD-Info	2TLA042022R4600	3831463
Magnetlås inkl säkerhetsgivare	Magne 4 DYN-Info	2TLA042022R3400	3831460
Magnetlås inkl säkerhetsgivare	Magne 4 DYN-2Info	2TLA042022R3410	3833411
Magnetlås exkl säkerhetsgivare	Magne 3X M12-5	2TLA042022R2700	3831458
Magne ankarplatta utan magnet	Magne Anchor 32D	2TLA042023R0410	3833797
Magne ankarplatta med magnet	Magne Anchor 32E	2TLA042023R0420	3833798
Fäste för Magne på slagdörr	JSM D21C	2TLA042023R0510	3833799
Monteringskit för Eva slagdörr	JSM D24	2TLA042023R0300	3860192
Handtag/skruv för JSM D21	JSM D27	2TLA042023R1000	
Handtagsprofil för Magne	JSM D28	2TLA042023R0100	3833794
Fäste Magne på skjutdörr	JSM D23C	2TLA042023R0210	3833796

Lås

Beröringsfria säkerhets- och processlås.
Används för att låsa grindar och luckor.

Lås



Beskrivning	Typbeteckning	Artikelnummer	E-nummer
Säkerhetslås inkl RFID	GKey4 RU	2TLA050304R0002	3860969
Främre handtag, inkl. monteringsplatta	FHS GKey4	2TLA050310R0032	3860972
MKey/GKey, bakre handtag	RHS GKey	2TLA050040R0510	3860970
Fjäderbelastad spärr	GKey Mkey	2TLA050040R0511	3860971
Säkerhetslås med RFID	MKey9RF Plastic M20	2TLA050007R0602	3861555
Säkerhetslås med RFID M12 ansl.	MKey9RFQC Plastic M12	2TLA050007R2602	3861556
Säkerhetslås med RFID	MKey8RF Die-cast M20	2TLA050011R0612	3861575
Säkerhetslås med RFID M12 ansl.	MKey8RFQC Die-cas M12	2TLA050011R2612	3861557
Säkerhetslås med RFID	MKey10RF Die-cast M20	2TLA050012R0612	3861558
Säkerhetslås med RFID & nödöppning	MKey10RFER Die-ca M20	2TLA050012R0652	3861559
Säkerhetslås, öppnas med spänning	MKey8 24VDC	2TLA050011R0132	3860221
Säkerhetslås, lås med spänning	MKey8M 24VDC	2TLA050013R0132	3860223
Säkerhetslås med nödöppning, öppnas med spänning	MKey8ER 24VDC	2TLA050015R0132	3860225
Säkerhetslås, öppnas med spänning, rostfritt stål	MKey8Z 24VDC	2TLA050011R0122	

Tillbehör MKey

Flexibel nyckel med RFID	Flexible MKey RFID Key	2TLA050040R0241	3861562
Standarnyckel med RFID	Standard MKey RFID Key	2TLA050040R0240	3861564
Skjutregel höger för MKey RF inkl RFID nyckel	MKey RFID bolt R	2TLA050040R0504	3861566
Skjutregel vänster för MKey RF inkl RFID nyckel	MKey RFID bolt L	2TLA050040R0503	3861565
Dörrhandtag insida för MKeyRF höger	MKey DCRER handle	2TLA050040R0612	3861580
Dörrhandtag insida för MKeyRF vänster	MKey DCREL handle	2TLA050040R0610	3861568
Dörrhandtag höger för MKeyRF inkl RFID nyckel	MKey RFID R handle	2TLA050040R0601	3861570
Dörrhandtag vänster för MKeyRF inkl RFID nyckel	MKey RFID L handle	2TLA050040R0600	3861571
Skjutregel höger för MKey10 inkl RFID nyckel	MKey10RF/ER bolt R	2TLA050040R0506	3861563
Skjutregel vänster för MKey10 inkl RFID nyckel	MKey10RF/ER bolt L	2TLA050040R0505	3861567
Dörrhandtag höger för MKey10 inkl RFID nyckel	MKey10 RFID R handle	2TLA050040R0605	3861576
Dörrhandtag vänster för MKey10 inkl RFID nyckel	MKey10 RFID L handle	2TLA050040R0604	3861574
MKey 8,9 skjutregel vänster	MKey Slide lock left	2TLA050040R0500	3833407
MKey 8,9 skjutregel höger	MKey Slide lock right	2TLA050040R0501	3833409

Tillbehör

Manöverdon

Manöverdon används för direkt kunna starta och stoppa farliga maskinrörelser. Vi erbjuder flera olika typer av manöverdon för olika användningsområden.

HD5



Manöverdon

Beskrivning	Typbeteckning	Artikelnummer	E-nummer
Trelägesdon med en knapp	HD5-S-102	2TLA023001R0000	3833791
Trelägesdon med 3 knappar och NSTP	HD5-S-111	2TLA023001R0100	3833792
Trelägesdon med 3 knappar	HD5-S-104	2TLA023001R0200	3833793
Aktiv hållare för HD5	HD5-M-001	2TLA920509R0001	3833805
Passiv hållare för HD5	HD5-M-002	2TLA920509R0002	3833806
Kabel för 3-lägesdon HD5, 5m	JSD-TK5-12	2TLA930050R0000	3833807
Kabel för 3-lägesdon HD5, 10 m	JSD-TK10-12	2TLA930051R0000	3833808
Kabel för 3-lägesdon HD5-111, 5 m	TK5-19	2TLA930057R0000	3833809
Kabel för 3-lägesdon HD5-111, 10 m	TK10-19	2TLA930058R0000	3833810

Safeball



Beskrivning	Typbeteckning	Artikelnummer	E-nummer
Safeball, kabel 2 m	JSTD1-A	2TLA020007R3000	3861300
Safeball, kabel 10 m	JSTD1-C	2TLA020007R3200	3861304
Tvåhandspulpet	JSTD25K	2TLA020007R6900	
Tvåhandspulpet, M12 8-polig	JSTD25H	2TLA020007R6300	
Tvåhandspulpet, M12 5-polig	JSTD25F	2TLA020007R6000	
Safeball, 1NO/1NO, kabel 0,2 m	JSTD1-E	2TLA020007R3400	
Safeball, kabel 0,2 m	JSTD1-B	2TLA020007R3100	3861302
Kulledsfäste till Safeball	JSM C5	2TLA020007R0900	

JSHD4



Beskrivning	Typbeteckning	Artikelnummer	E-nummer
Trelägesdon, ovandel med knapp och led	JSHD4-5	2TLA020006R2500	
Trelägesdon, ovandel med LED och frontknapp	JSHD4-4	2TLA020006R2400	
Trelägesdon, ovandel med LED	JSHD4-3	2TLA020006R2300	
Trelägesdon, ovandel med LED och top/frontknapp	JSHD4-2	2TLA020006R2200	
Trelägesdon, ovandel utan top/frontknapp	JSHD4-1	2TLA020006R2100	
Underdel med plintanslutning 16-polig	JSHD4 AJ	2TLA020005R1800	
Underdel med plintanslutning 10-polig	JSHD4 AH	2TLA020005R1700	
Underdel AK Cannon-kontakt	JSHD4-4-AK	2TLA020005R1900	
Underdel AB Cannon-kontakt	JSHD4 AB	2TLA020005R1100	
Kabel för hålldon med cannonkontakt, 5 m	HK5	2TLA020003R4700	3705126
Kabel för hålldon med cannonkontakt, 10 m	HK10	2TLA020003R4800	
Kabel för hålldon med cannonkontakt, 20 m	HK20	2TLA020003R4900	
Spiralkabel, med cannonkontakt 8,0 m	HK80S4	2TLA020003R5300	
Spiralkabel, med cannonkontakt 6 m	HK60S4	2TLA020003R3600	
Spiralkabel, med cannonkontakt 4 m	HK40S4	2TLA020003R3500	
Spiralkabel, med cannonkontakt 3,2 m	HK32S4	2TLA020003R5200	
Spiralkabel, med cannonkontakt 2,0 m	HK20S4	2TLA020003R5100	
Spiralkabel, med cannonkontakt 1,6 m	HK16S4	2TLA020003R5000	
Väggfäste JSHD4	JSM 55	2TLA040005R0500	3705125
Väggfäste för Adam	JSM 54A	2TLA020205R2800	
Fäste för montage av EVA på JSHD4	JSM 50H	2TLA020205R6400	
Fäste för nyckelbrytare	JSM 50G	2TLA020205R6300	
Chassikontakt Cannon, kit hane	JSHK1-C	2TLA020003R0700	
Chassikontakt Cannon, kit hona	JSHK1-A	2TLA020003R0800	
12-polig kontakt Cannon för JSHD4, hona	JSHK0	2TLA020003R0300	



Nödstopp och tryckknappar

Vi erbjuder olika typer av traditionella svampformade nödstoppsknappar för olika typer av montering och miljöer. Vi erbjuder även linnödstopp, reset och tillträdesknapplådor.



För säkerhetsrelä/säkerhets-PLC

Beskrivning	Typbeteckning	Artikelnummer	E-nummer
Nödstopp 2-NC panelmontage	INCA 1	2TLA030054R0100	3705159
Maskinstopp, 2NC	Smile 11 SA	2TLA030051R0900	3705164
Nödstopp 2NC, 1x M12-5	Smile 11 EA	2TLA030051R0000	3861466
Nödstopp 2NC, 2xM12-5	Smile 12 EA	2TLA030051R0200	3861468
Nödstopp 2-NC, kabel från undersida	Smile 10 EA	2TLA030051R0400	3861470
Nödstopp 2NC Compact, 40 mm	CEPY1-1001	1SFA619821R1001	3711610
Nödstopp 2NC Modul, 40 mm	MEPY1-1042	1SFA611821R1042	3705824
Nödstopp 2NC Compact, 40 mm, panelmontage	CE4T-10R-02	1SFA619550R1051	3711518
Nödstopp 2NC Compact, 30 mm, panelmontage	CE3T-10R-02	1SFA619500R1051	3711502

För Vital/Pluto

Beskrivning	Typbeteckning	Artikelnummer	E-nummer
Nödstopp, DYNlink, 1xM12-5	Smile 11 EA Tina	2TLA030050R0000	3861460
Nödstopp, DYNlink, 1xM12-5	Smile 12 EA Tina	2TLA030050R0200	3861462
Nödstopp, DYNlink, 1 m kabel från undersida	Smile 10 EA Tina	2TLA030050R0400	3861464
Nödstopp, DYNlink med statusbus 1xM12-5	Smile 11 EC Tina	2TLA030050R0900	
Nödstopp AS-i	Smile 11 EA AS-i	2TLA030052R0000	3705133
Nödstopp, DYNlink med statusbus	INCA 1 EC Tina	2TLA030054R1400	
Nödstopp för DYNlink panelmontage	INCA 1 Tina V2	2TLA030054R0010	3705916
Maskinstopp DYNlink	INCA 1S Tina V2	2TLA030054R0210	3705917
Maskinstopp, DYNlink, 1xM12-5	Smile 11 SA Tina	2TLA030050R0500	



Linnödstopp

Beskrivning	Typbeteckning	Artikelnummer	E-nummer
Linnödstopp 1 2NC/2NO, upp till 50 m	LineStrong1	2TLA050200R0030	3705129
Linnödstopp 2 2NC/2NO NS/LED, upp till 80 m	LineStrong2	2TLA050202R0332	3705130
Linnödstopp 2Z 2NC/2NO NS/LED, rostfri	LineStrong2Z	2TLA050202R0322	3705131
Vajer-kit 10 m, galvaniserad		2TLA050210R0130	3705109
Vajer-kit 20 m, galvaniserad		2TLA050210R0330	3705110
Vajer-kit 30 m, galvaniserad		2TLA050210R0430	3705894
Vajer-kit 50 m, galvaniserad		2TLA050210R0530	3705895
Vajer-kit 80 m, galvaniserad		2TLA050210R0630	3705111
Fjäder linnödstopp, 220 mm, rostfri fjäder		2TLA050211R0004	3833415



Reset/återställning

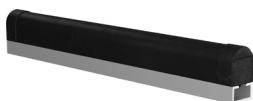
Beskrivning	Typbeteckning	Artikelnummer	E-nummer
Reset-knapp för ADAM Reset M12-5	Smile 12 RF	2TLA030053R2600	3705103
Reset-knapp för ADAM Reset M12-8	Smile 12 RG	2TLA030053R2700	3705104
Reset-knapp	Smile 11 RA	2TLA030053R0000	3705162
Reset-knapp Pluto	Smile 11 RB	2TLA030053R0100	3705163
Reset-knapp Orion 3B	Smile 11RO3	2TLA022316R3200	3832389
Reset-knapp Orion 2B/2E/3E	Smile 11RO2	2TLA022316R3100	3832388
Reset-knapp Orion 1	Smile 11RO1	2TLA022316R3000	3832387
Resetskapp för panelmontage, Blå LED	CP1-11L-10	1SFA619100R1114	3705793



Klämlister, bumpers och säkerhetsmattor

Klämlister och bumpers används som skydd mot klämning. Bumpers används för längre stopptider. Säkerhetsmattor används huvudsakligen för områdesskydd runt farliga maskiner. Tryckkänsliga enheter som känner av när de utsätts för tryck. Till exempel om en person träffas av en klämlist/bumper eller står på säkerhetsmattan.

Klämlister



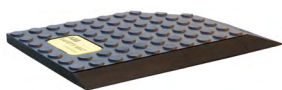
Beskrivning	Typbeteckning	Artikelnummer	E-nummer
Klämlist höjd 30 mm	TT 25-30 TPE	2TLA076025R3010	3832493
Klämlist höjd 45 mm	TT 25-45 TPE	2TLA076025R4510	3832494
Klämlist produktionskostnad 2,5 m kabel		2TLA076010R0100	3832495
Klämlist produktionskostnad 5 m kabel		2TLA076010R0500	3832496
Klämlist produktionskostnad 10 m kabel		2TLA076010R1000	3832497

Bumpers



Beskrivning	Typbeteckning	Artikelnummer	E-nummer
Bumper grundpris	ASB CM Base price	2TLA076200R0000	
Bumper ASB 60/100 svart/gul	ASB 53/100 B/Y	2TLA076200R0500	
Bumper ASB 100/200 svart/gul	ASB 100/200 B/Y	2TLA076200R0600	
Bumper ASB 150/300 svart/gul	ASB 150/300 B/Y	2TLA076200R0700	
Bumper ASB 200/400 svart/gul	ASB 200/400 B/Y	2TLA076200R0800	
Bumper ASB 53/100 nbr svart	ASB 53/100NBR BI	2TLA076200R0900	
Bumper ASB 100/200 nbr svart	ASB 100/200NBR BI	2TLA076200R1000	
Bumper ASB 150/300 nbr svart	ASB 150/300NBR BI	2TLA076200R1100	
Bumper ASB 200/400 nbr svart	ASB 200/400NBR BI	2TLA076200R1200	
Bumper ASB 100/200 nbr svart/gul	ASB 100/200NBR B/Y	2TLA076200R1500	

Säkerhetsmattor



Beskrivning	Typbeteckning	Artikelnummer	E-nummer
Säkerhetsmatta grundpris med rampskena	ASK-1T4.4-NP CM BA	2TLA076301R0200	
Säkerhetsmatta KVM inkl. 5+5 m kabel	ASK-1T4.4-NP, sqm	2TLA076301R0600	
Säkerhetsmatta 750x1000 mm 5+5 m kabel	ASK-1T4.4-NP 1x.75	2TLA076310R1000	
Säkerhetsmatta 1000x1000 mm 5+5 m kabel	ASK-1T4.4-NP 1x1	2TLA076310R1100	
Säkerhetsmatta 1000x1500 mm 5+5 m kabel	ASK-1T4.4-NP 1x1.5	2TLA076310R1200	
Säkerhetsmatta skarvkablage 2,5 m	SM extra cable 2.5m	2TLA076900R3200	
Säkerhetsmatta skarvkablage 5 m	SM extra cable 5m	2TLA076900R3300	

Tillbehör maskinsäkerhet

Kablar och kontakter för inkoppling och anslutning av givare, lås, ljusskydd och anpassningsenheter TINA.

Kablar och kontakter



Beskrivning	Typbeteckning	Artikelnummer	E-nummer
Kabel, 60 mm 5x0,34 hona + hane rak	M12-C00612	2TLA020056R6300	
Kabel, 0,3 m 5x0,34 hona + hane rak	M12-C0312	2TLA020056R5800	3833786
Kabel, 1 m 5x0,34 hona + hane rak	M12-C112	2TLA020056R2000	3861420
Kabel, 3 m 5x0,34 hona + hane rak	M12-C312	2TLA020056R2100	3861422
Kabel, 3 m 5x0,34 hona rak	M12-C31	2TLA020056R0500	3832499
Kabel, 6 m 5x0,34 hona + hane rak	M12-C612	2TLA020056R2200	3833782
Kabel, 6 m 5x0,34 hona rak	M12-C61	2TLA020056R0000	3861404
Kabel, 6 m 5x0,34 hona vinklad	M12-C61V2	2TLA020056R0600	
Kabel, 6 m 5x0,34 hane rak	M12-C62	2TLA020056R0200	3861414
Kabel, 10 m 5x0,34 hona + hane rak	M12-C1012	2TLA020056R2300	3833783
Kabel, 10 m 5x0,34 hona rak	M12-C101	2TLA020056R1000	3861406
Kabel, 10 m 5x0,34 hona vinklad	M12-C101V2	2TLA020056R1500	
Kabel, 10 m 5x0,34 hane rak	M12-C102	2TLA020056R1200	3861416
Kabel, 16 m 5x0,34 hona + hane rak	M12-C1612	2TLA020056R5400	3833785
Kabel, 20 m 5x0,34 hona rak	M12-C201	2TLA020056R1400	3861408
Kabel, 20 m 5x0,34 hona + hane rak	M12-C2012	2TLA020056R2400	3833784
Kabel, 60 mm 8x0,34 hona + hane rak	M12-C00634	2TLA020056R6400	
Kabel, 1 m 8x0,34 hona + hane rak	M12-C134	2TLA020056R5000	3861430
Kabel, 3 m 8x0,34 hona + hane rak	M12-C334	2TLA020056R5100	3861432
Kabel, 3 m 8x0,34 hona rak	M12-C33	2TLA020056R2900	3832498
Kabel, 6 m 8x0,34 hona rak	M12-C63	2TLA020056R3000	3861424
Kabel, 6 m 8x0,34 hona + hane rak	M12-C634	2TLA020056R7600	
Kabel, 10 m 8x0,34 hona rak	M12-C103	2TLA020056R4000	3861426
Kabel, 10 m 8x0,34 hona + hane rak	M12-C1034	2TLA020056R7700	
Kabel, 10 m 8x0,34 hona vinklad	M12-C104	2TLA020056R4200	
Kabel, 20 m 8x0,34 hona rak	M12-C203	2TLA020056R4100	3861428
Kabel, 20 m 8x0,34 hona + hane rak	M12-C2034	2TLA020056R7800	
Kabel, 6 m 12x0,13 hona rak	M12-C65	2TLA020056R7200	
Kabel, 10 m 12x0,13 hona rak	M12-C105	2TLA020056R7300	
Kabel, 20 m 12x0,13 hona rak	M12-C205	2TLA020056R7500	
Kontakt M12, hona rak 5-pin	M12-C01	2TLA020055R1000	3861434
Kontakt M12, hane rak 5-pin	M12-C02	2TLA020055R1100	3861436
Kontakt M12, hona rak 8-pin	M12-C03	2TLA020055R1600	3861438
Kontakt M12, hona rak 8-pin	M12-C04	2TLA020055R1700	3861440
Skyddslock till M12-hankontakt	M12 protection cap	2TLA020055R2100	
Y-förgrening M12, DYNlink seriekoppling	M12-3A	2TLA020055R0000	3861400
Y-förgrening M12, DYNlink parallellkoppling	M12-3B	2TLA020055R0100	3861402
Y-förgrening M12, Pluto DYNlink+reset	M12-3E	2TLA020055R0200	3833781
Y-förgrening M12, ljusskydd	M12-3D	2TLA020055R0300	3860183
Y-förgrening M12, statusbus	M12-3S	2TLA020055R0600	3861400
Y-förgrening M12, Adam OSSD 8-PIN	M12-3G	2TLA020055R0700	3830178
Y-förgrening M12, Adam OSSD 8-PIN samt M12-5 för kabel	M12-3H	2TLA020055R0800	
Terminering, 5-PIN för Adam OSSD med M12-3H	JSOP-1	2TLA020053R7000	3833814
Terminering, 8-PIN för Adam OSSD med M12-3G	JSOP-2	2TLA020053R7100	3833813

Tillbehör maskinsäkerhet



Kablar och kontakter

Beskrivning	Typbeteckning	Artikelnummer	E-nummer
Kabel, 5x0,34 löpmeter, minst 10 m	C5 cable	2TLA020057R0000	
Kabel, 5x0,34 10m	C5 cable 10m	2TLA020057R0001	
Kabel, 5x0,34 trumma 50 m	C5 cable 50m	2TLA020057R0005	3833787
Kabel, 5x0,34 trumma 100 m	C5 cable 100m	2TLA020057R0010	3833788
Kabel, 5x0,34 trumma 200 m	C5 cable 200m	2TLA020057R0020	3833789
Kabel, 5x0,34 trumma 500 m	C5 cable 500m	2TLA020057R0050	3833790
Kabel, 8x0,34 löpmeter, minst 10 m	C8 cable	2TLA020057R1000	
Kabel, 8x0,34 trumma 50 m	C8 cable 50m	2TLA020057R1005	
Kabel, 8x0,34 trumma 100 m	C8 cable 100m	2TLA020057R1010	
Kabel, 8x0,34 trumma 200 m	C8 cable 200m	2TLA020057R1020	
Kabel, 8x0,34 trumma 500 m	C8 cable 500m	2TLA020057R1050	
Kabel till Tina 4, 7x0,51+2x0,82 löpmeter, minst 10 m	C9	2TLA020057R1500	
Kabel till Tina 4, 7x0,51+2x0,82 trumma 150 m	C9 cable 150m	2TLA020057R1515	
Kabel till Tina 4, 7x0,51+2x0,82 trumma 350 m	C9 cable 350m	2TLA020057R1535	
Kabel till Tina 8, 11x0,51+2x0,82 löpmeter, minst 10 m	C13	2TLA020057R2000	
Kabel till Tina 8, 11x0,51+2x0,82 trumma 100 m	C13 cable 100m	2TLA020057R2010	
Kabel till Tina 8, 11x0,1+2x0,82 trumma 250 m	C13 cable 250m	2TLA020057R2025	
Transferkabel, Orion1B till Tina10V2, autoreset	M12-CTO1BA	2TLA022315R3000	3832380
Transferkabel, Orion1B till Tina10V2, manuell reset	M12-CTO1BM	2TLA022315R3100	3832381
Transferkabel, Orion3B till Tina10V2	M12-CTO3B	2TLA022315R3200	
Y-förgrening, M12 Orions reset	M12-3R	2TLA022316R0000	3832384
Transferkabel för Orion1B från 8-poligt till 5-poligt	M12-CTURAX-O1B, TRANSF. URAX-ORION1B	2TLA022315R3300	3832382
Transferkabel för Orion3B från 8-poligt till 5-poligt	M12-CTURAX-O3B, TRANSF. URAX-ORION3B	2TLA022315R3400	3832383
Transferkabel för Orion2B/2E/3E från 8-poligt till 5-poligt	M12-CT132 TRANSF. URAX-ORION 2B/2E/3E	2TLA020060R0600	3860117

Anslutningsboxar



Beskrivning	Typbeteckning	Artikelnummer	E-nummer
Anslutningsbox seriell OSSD	OCB-1A	2TLA020055R3000	
Anslutningsbox seriell potentialfri	OCB-2A	2TLA020055R3100	
Anslutningsbox individuell OSSD	OCB-3A	2TLA020055R3200	
Anslutningsbox individuell potentialfri	OCB-4A	2TLA020055R3300	
OSSD-blindplugg OCB1-A	JSOP-8	2TLA020055R2400	
Potentialfri blindplugg OCB-2A	JST2	2TLA030051R1300	



abb.se/lagspanning



ABB Electrification Sweden AB

Kopparbergsvägen 2
721 71 Västerås

Kontaktuppgifter till din lokala
säljorganisation finns på ABB:s webbplats:

new.abb.com/se/om-abb/kontakt

