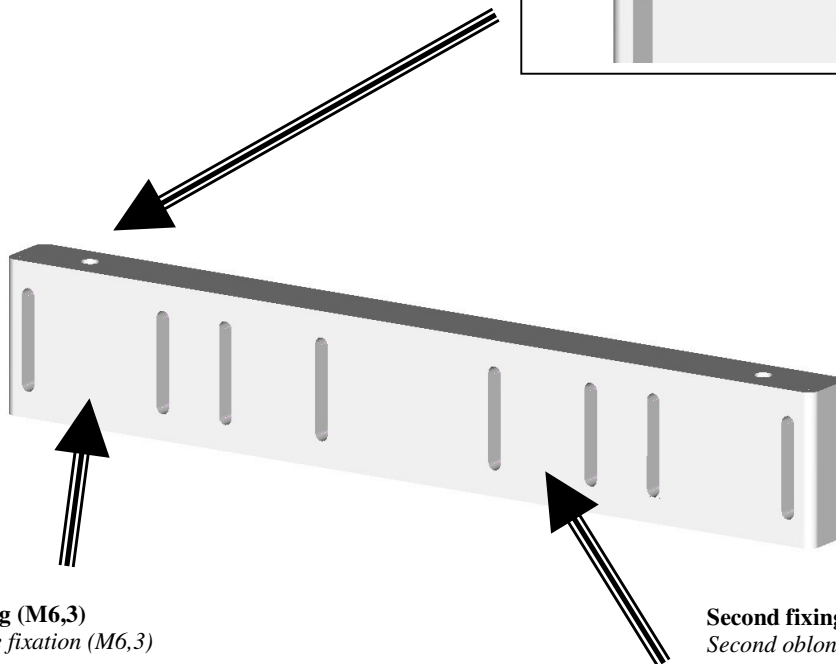
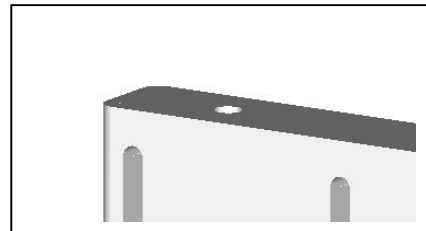
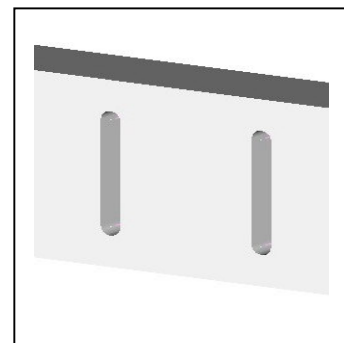
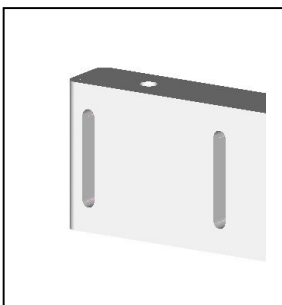


**Side plates kit for NCS305 sensors**  
*Kit flasques pour capteurs NCS305***Bar or cable fixing (M8)***Fixation sur barre ou câble(M8)***First fixing oblong (M6,3)***Premier oblong de fixation (M6,3)***Second fixing oblong (M6,3)***Second oblong de fixation (M6,3)***GENERAL DESCRIPTION**

Self extinguishing plastic case UL94-V0

Weight : 3 Kg

Maximum tightening torque (M6,3) : 4,5 N.m

Maximum tightening torque (M8) : 4 N.m (Defined for an Aluminium bar mounting with M8 screw and flat and spring washers)

General tolerance :  $\pm 1$  mm

For mounting, see mounting instructions page 2 or 3

Primary conductor should be mounted centred to get optimized performances.

**DESCRIPTION GENERALE**

Boîtier en matière isolante auto-extinguible UL94-V0

Poids : 3 Kg

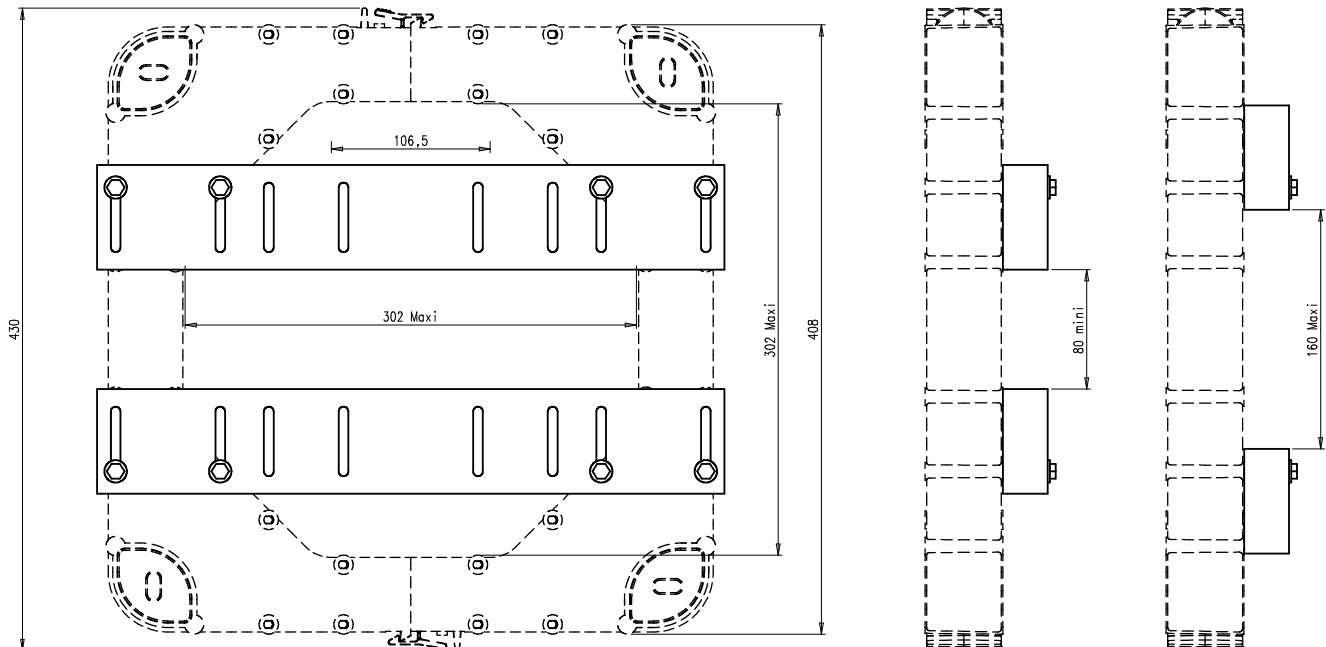
Couple de serrage (M6,3) : 4,5 N.m

Couple de serrage (M8) : 4 N.m (Défini pour un montage sur une barre Aluminium avec des vis TH M8 et des rondelles plates et élastiques)

Tolérance générale :  $\pm 1$  mm

Pour le montage, voir notice de montage page 2 ou 3

Le conducteur primaire doit-être centré pour des performances optimales.

**Side plates kit for NCS305 sensors***Kit flasques pour capteurs NCS305*

The side plates tightening screws on the bar (or cable) are not supplied  
*Les vis de serrage des flasques sur la barre (ou câble) ne sont pas fournies*

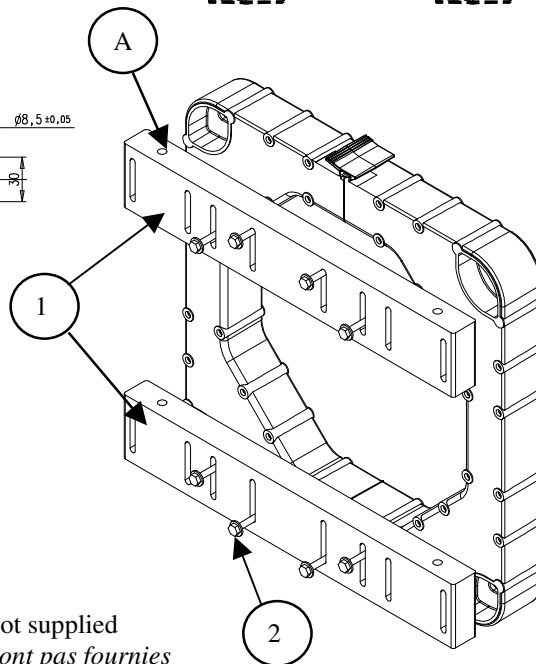
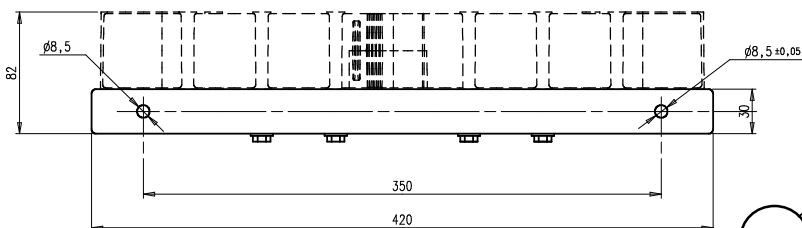
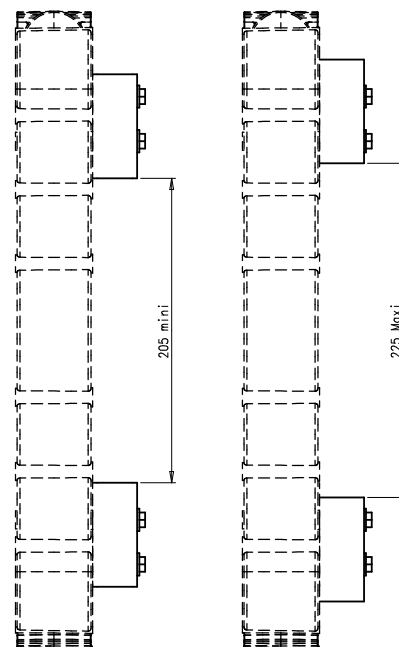
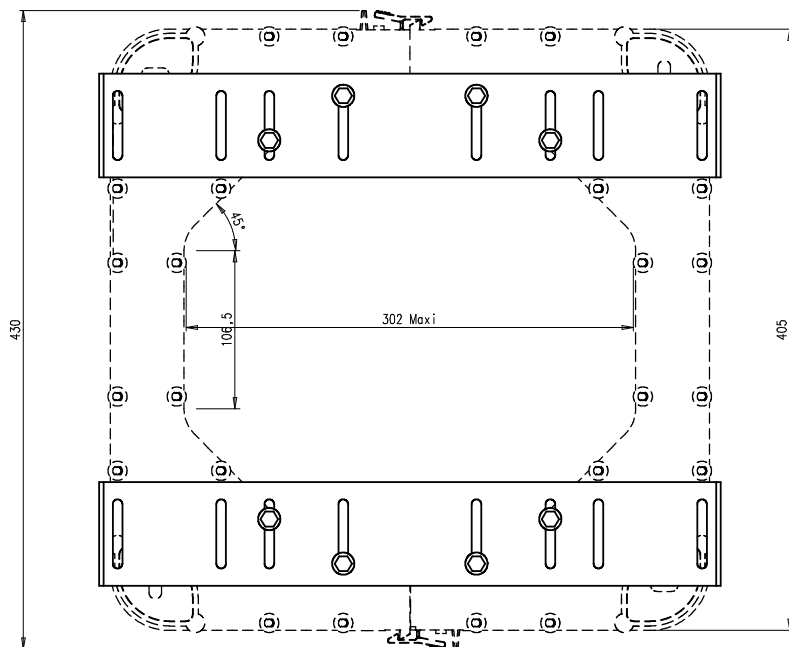
**SIDE PLATES MOUNTING**

- ① Side plate : x2
- ② M6 screw : x8 (6.3x50)

**MONTAGE FLASQUES**

- ① Flasque : x2
- ② Vis flasque M6 : x8 (6.3x50)

**Side plates kit for NCS305 sensors (bar or cable second mounting)**  
*Kit flasques pour capteurs NCS305 (2<sup>ème</sup> montage sur barre ou câble)*



The side plates tightening screws on the bar (or cable) are not supplied  
*Les vis de serrage des flasques sur la barre (ou câble) ne sont pas fournies*



**SIDE PLATES MOUNTING**

- 1 Side plate : x2
- 2 M6 screw : x8 (6.3x50)

**MONTAGE FLASQUES**

- 1 Flasque : x2
- 2 Vis flasque M6 : x8 (6.3x50)