



AKTIONSBROSCHÜRE

Frühjahrsaktion 2024

Verlängert bis 30. Juni 2024

Beigabeoptionen

zu den gekennzeichneten Aktionspaketen

Wählen Sie eine beliebige Kombination von gekennzeichneten Paketen aus der ABB Frühjahrsaktion 2024. Bei diesen Paketen können Sie eine kostenlose Beigabe von ABB (**Beigabe 1** oder **Beigabe 2**) auswählen. Bei den Paketen "future® linear schwarz matt" und "future® linear schwarz matt Safety+" erhalten Sie **Beigabe 1** und **Beigabe 2**.

Hinweis: Weitere Details zum Ablauf sowie den Aktionsbedingungen finden Sie auf Seite 10.

Beigabe 1: AK600 und UK600



Bestehend aus:

- 1 x Aufputzverteiler AK600 36PLE 3R ohne Tür
- 1 x AK600 Tür 3R RAL 9016
- 1 x Unterputzverteiler UK600 36PLE IP30 mit Tür
- 1 x Hohlwandset zu UK600

AK600 und UK600

Der neue AK600 und der bewährte UK600 sind das perfekte Duo für die moderne Aufputz- und Unterputzmontage. Sie vereinen viele Vorteile, wie z. B. einen großen Verdrahtungsraum, der die Installation von Geräten wesentlich erleichtert. Beide teilen sich das gleiche Zubehör und sind 1- bis 5-reihig verfügbar.

Eigenschaften:

UK636N3 (3-reihiger Verteiler) + UZ91P4 Hohlwandset:

- Verteiler für Unterputz- und Hohlwandmontage
- Um bis zu 200 % vergrößerter Anschlussraum
- Stromkreis, Media- und Kombiverteiler
- Projektphasen-Verpackungen
- Verbindungskanal für horizontale und vertikale Anreihung

AK636N3 (3-reihiger Verteiler) + AZT630 (Stahlblechtür):

- Verteiler für Aufputzmontage
- Größter Verdrahtungsraum auf dem Markt
- Stromkreis- und Mediaverteiler

Beigabe 2: DS301C



Bestehend aus:

- 2 x FI/LS (ITE) DS301CA-B16/0,03

DS301C

FI/LS der Baureihe DS301C überzeugen mit ihrer kompakten Bauform und sehr geringen Verlustleistung. Sie sind daher die beste Wahl, wenn Stromkreise vor den Auswirkungen von Kurzschluss- und Überlastströmen, aber auch von Erdfehlerströmen geschützt werden sollen.

Eigenschaften:

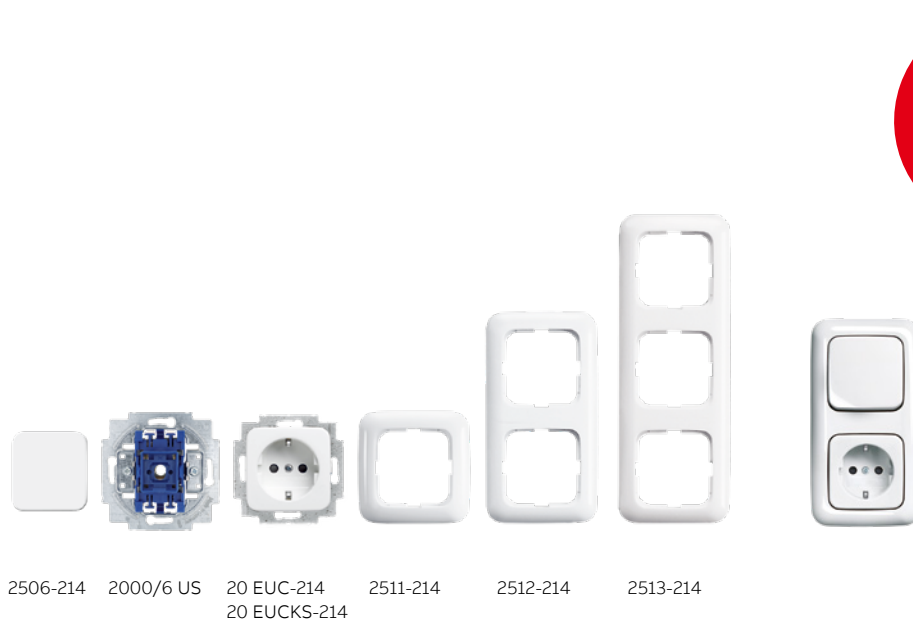
- Platzsparend: klassischer FI/LS in einer Teilungseinheit Baubreite
- QR-Code: durch Scan mit dem Smart Phone direkt zur Dokumentation des Gerätes
- Anzeige Fehlerstromauslösung: zur erleichterten Fehlersuche

Reflex SI

Klassisch schöne Formen

Das erfolgreichste Schalterdesign aller Zeiten. Der klassische Schalter ist seit Jahrzehnten im Programm und technisch auf dem neuesten Stand. Denn er gliedert sich perfekt in jedes Interieur ein. Wählen Sie bei den Paketen

zwischen der SCHUKO® Steckdosen-Variante mit oder ohne Safety+ Funktion. Die SCHUKO® Steckdosen-Einsätze Safety+ mit Shutter bieten einen wesentlich besseren Berührungsschutz gemäß VDE 0620.



| Beschreibung | Reflex SI | | Reflex SI Safety+ | |
|--|------------|------|-------------------|------|
| | Typ | Stk. | Typ | Stk. |
| Reflex SI* | | | | |
| Paket-Bestellnummer: 2CKA002099A0286 | | | | |
| Reflex SI mit SCHUKO® Steckdosen-Einsätzen Safety+* | | | | |
| Paket-Bestellnummer: 2CKA002099A0287 | | | | |
| Wechsel-Wippen als Abdeckung für UP Schalter/Taster | 2506-214 | 30 | 2506-214 | 30 |
| Wechselschalter-Einsatz für UP-Schalterprogramme | 2000/6 US | 30 | 2000/6 US | 30 |
| SCHUKO® Steckdosen-Einsatz Safety+ (mit Berührungsschutz) | - | - | 20 EUCKS-214 | 150 |
| SCHUKO® Steckdosen-Einsatz | 20 EUC-214 | 150 | - | - |
| Abdeckrahmen 1-fach | 2511-214 | 20 | 2511-214 | 20 |
| Abdeckrahmen 2-fach | 2512-214 | 50 | 2512-214 | 50 |
| Abdeckrahmen 3-fach | 2513-214 | 20 | 2513-214 | 20 |

Beigabe*: Wahlweise Beigabe 1 oder Beigabe 2

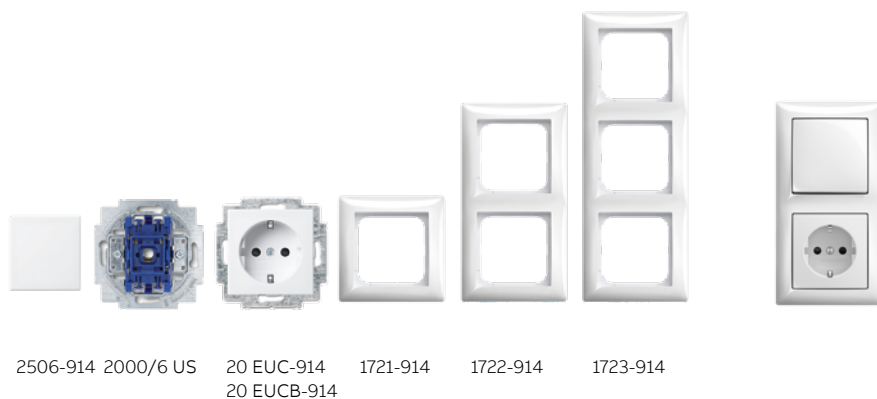
*) Pro bestelltem Paket kann eine Beigabe angefordert werden. In wenigen Schritten zu Ihrer gewünschten Beigabe: Nähere Infos finden Sie in den Aktionsbedingungen auf Seite 10.

Busch-balance® SI

Zeitgemäß und schlicht ideal

Ein perfekter Raum besteht aus vielen Eindrücken. Das Zusammenspiel der Formen, der Farben und des Lichts entscheidet. Ein spannender Gleichklang entsteht aus den geraden und konvexen Linien des Busch-balance® SI. So passt er universell zu vielen Einrichtungsstilen.

Wählen Sie bei den Paketen zwischen der SCHUKO® Steckdosen-Variante mit oder ohne Safety+ Funktion. Die SCHUKO® Steckdosen-Einsätze Safety+ mit Shutter bieten einen wesentlich besseren Berührungsschutz gemäß VDE 0620.



Wählen
Sie Ihre
Beigabe

| Beschreibung | Busch-balance® SI | | Busch-balance® SI Safety+ | |
|--|-------------------|------|------------------------------|------|
| | Typ | Stk. | Typ | Stk. |
| Busch-balance® SI* | | | | |
| Paket-Bestellnummer: 2CKA002099A0288 | | | | |
| Busch-balance® SI mit SCHUKO® Steckdosen-Einsätzen Safety+* | | | | |
| Paket-Bestellnummer: 2CKA002099A0289 | | | | |
| Wechsel-Wippen als Abdeckung für UP Schalter/Taster | 2506-914 | 30 | 2506-914 | 30 |
| Wechselschalter-Einsatz für UP-Schalterprogramme | 2000/6 US | 30 | 2000/6 US | 30 |
| SCHUKO® Steckdosen-Einsatz Safety+ | - | - | 20 EUCB-914 | 150 |
| SCHUKO® Steckdosen-Einsatz | 20 EUC-914 | 150 | - | - |
| Abdeckrahmen 1-fach | 1721-914 | 20 | 1721-914 | 20 |
| Abdeckrahmen 2-fach | 1722-914 | 50 | 1722-914 | 50 |
| Abdeckrahmen 3-fach | 1723-914 | 20 | 1723-914 | 20 |

Beigabe*: Wahlweise Beigabe 1 oder Beigabe 2

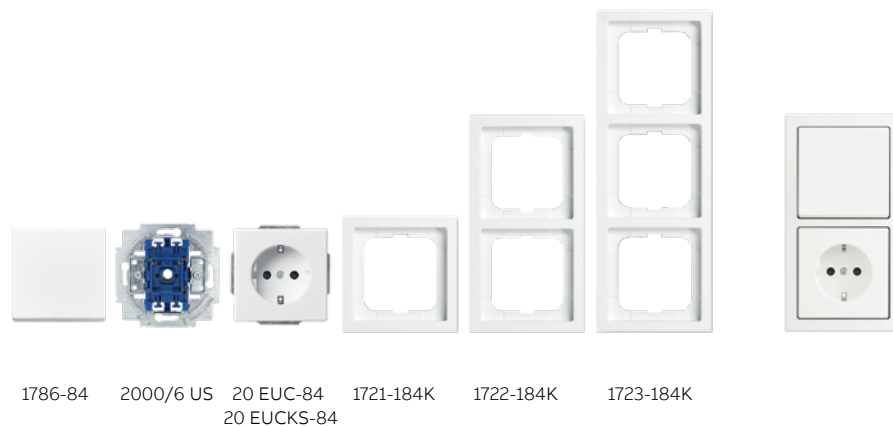
*) Pro bestelltem Paket kann eine Beigabe angefordert werden. In wenigen Schritten zu Ihrer gewünschten Beigabe: Nähere Infos finden Sie in den Aktionsbedingungen auf Seite 10.

future® linear studioweiß

Schlichte Eleganz

Wenn das Auge zur Ruhe kommt, kann es das Wesentliche entdecken. Die Konzentration schlichter Sachlichkeit fasziniert durch ihre Klarheit und Unabhängigkeit. Der Reiz von future® linear liegt in seinem kompromisslos schlichten Design: optisch und haptisch eindrucksvoll.

Wählen Sie bei den Paketen zwischen der SCHUKO® Steckdosen-Variante mit oder ohne Safety+ Funktion. Die SCHUKO® Steckdosen-Einsätze Safety+ mit Shutter bieten einen wesentlich besseren Berührungsschutz gemäß VDE 0620.



| Beschreibung | future® linear | | future® linear Safety+ | |
|---|----------------|------|------------------------|------|
| | Typ | Stk. | Typ | Stk. |
| future® linear* Paket-Bestellnummer: 2CKA002099A0276 | | | | |
| future® linear mit SCHUKO® Steckdosen-Einsätzen Safety+* Paket-Bestellnummer: 2CKA002099A0290 | | | | |
| Wechsel-Wippen als Abdeckung für UP Schalter/Taster | 1786-84 | 30 | 1786-84 | 30 |
| Wechselschalter-Einsatz für UP-Schalterprogramme | 2000/6 US | 30 | 2000/6 US | 30 |
| SCHUKO® Steckdosen-Einsatz Safety+ | – | – | 20 EUCKS-84 | 150 |
| SCHUKO® Steckdosen-Einsatz | 20 EUC-84 | 150 | – | – |
| Abdeckrahmen 1-fach | 1721-184K | 20 | 1721-184K | 20 |
| Abdeckrahmen 2-fach | 1722-184K | 50 | 1722-184K | 50 |
| Abdeckrahmen 3-fach | 1723-184K | 20 | 1723-184K | 20 |

Beigabe*: Wahlweise Beigabe 1 oder Beigabe 2

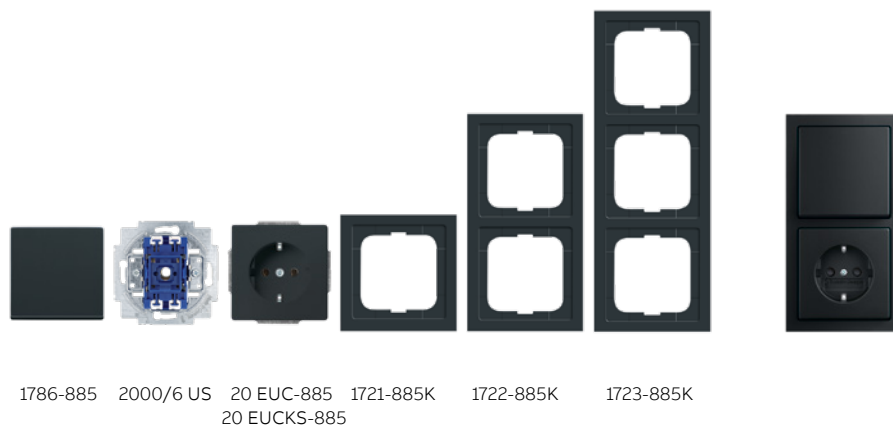
*) Pro bestelltem Paket kann eine Beigabe angefordert werden. In wenigen Schritten zu Ihrer gewünschten Beigabe: Nähere Infos finden Sie in den Aktionsbedingungen auf Seite 10.

future® linear schwarz matt

Schlichte Eleganz

Die harmonische Komposition aus edler Oberfläche, satter Farbe und Haptik macht future® linear schwarz matt so einzigartig. Sein Reiz liegt in seinem kompromisslos dezenten Design. Die Konzentration schlichter Sachlichkeit fasziniert durch ihre Klarheit und Unabhängigkeit.

Wählen Sie bei den Paketen zwischen der SCHUKO® Steckdosen Variante mit oder ohne Safety+ Funktion. Die SCHUKO® Steckdosen-Einsätze Safety+ mit Shutter bieten einen wesentlich besseren Berührungsschutz gemäß VDE 0620.



1786-885 2000/6 US 20 EUC-885 1721-885K 1722-885K 1723-885K
20 EUCKS-885

| Beschreibung | future® linear | | future® linear Safety+ | |
|---|----------------|------|------------------------|------|
| | Typ | Stk. | Typ | Stk. |
| future® linear* Paket-Bestellnummer: 2CKA002099A0308 | | | | |
| future® linear mit SCHUKO® Steckdosen-Einsätzen Safety+* Paket-Bestellnummer: 2CKA002099A0310 | | | | |
| Wechsel-Wippen als Abdeckung für UP Schalter/Taster | 1786-885 | 30 | 1786-885 | 30 |
| Wechselschalter-Einsatz für UP-Schalterprogramme | 2000/6 US | 30 | 2000/6 US | 30 |
| SCHUKO® Steckdosen-Einsatz Safety+ | – | – | 20 EUCKS-885 | 150 |
| SCHUKO® Steckdosen-Einsatz | 20 EUC-885 | 150 | – | – |
| Abdeckrahmen 1-fach | 1721-885K | 20 | 1721-885K | 20 |
| Abdeckrahmen 2-fach | 1722-885K | 50 | 1722-885K | 50 |
| Abdeckrahmen 3-fach | 1723-885K | 20 | 1723-885K | 20 |

Beigabe*: Beigabe 1 und Beigabe 2

*) Pro bestelltem Paket können beide Beigaben angefordert werden. In wenigen Schritten zu Ihrer gewünschten Beigabe: Nähere Infos finden Sie in den Aktionsbedingungen auf Seite 10.

ocean®

Spritzwassergeschützt IP44

ocean® glänzt durch Form und Farbe und wurde für sein Äußeres sogar preisgekrönt. Aber nicht nur das Design, sondern auch die Funktionalität überzeugt, denn das Programm ist montagefreundlich und vielseitig. Beständiges Material, robuste Konstruktion und geradliniges Design

zeichnen das wassergeschützte Aufputzprogramm ocean® aus. Neben frischen Blaugrün-Tönen sind alle Produkte auch in alpinweiß erhältlich. Damit lässt sich die Serie noch universeller einsetzen.



2601/6 W-53

20 EW-53

20/2 EW-53

2601/6/20 EW-53

| Beschreibung | Typ | Stk. |
|---|-----------------|------|
| ocean® grau/blaugrün | | |
| Paket-Bestellnummer: 2CKA002099A0309 | | |
| Wippschalter: Aus- und Wechselschaltung | 2601/6 W-53 | 20 |
| Schuko® Steckdose mit Klappdeckeln | 20 EW-53 | 30 |
| Schuko® Steckdose mit Klappdeckeln, mit Steckanschluss, waagrecht | 20/2 EW-53 | 5 |
| Kombination SCHUKO® Steckdose, mit Wippschalter Aus- und Wechselschaltung senkrecht | 2601/6/20 EW-53 | 5 |
| ocean® alpinweiß | | |
| Paket-Bestellnummer: 2CKA002099A0311 | | |
| Wippschalter: Aus- und Wechselschaltung | 2601/6 W-54 | 20 |
| Schuko® Steckdose mit Klappdeckeln | 20 EW-54 | 30 |
| Schuko® Steckdose mit Klappdeckeln, mit Steckanschluss, waagrecht | 20/2 EW-54 | 5 |
| Kombination SCHUKO® Steckdose, mit Wippschalter Aus- und Wechselschaltung senkrecht | 2601/6/20 EW-54 | 5 |

Busch-Wächter®

Licht, wenn es gebraucht wird

Busch-Wächter® sehen nicht nur gut aus. Sie überzeugen auch mit ihrem Inneren. Hochwertige, intelligente Technik gibt der Sicherheit eine neue Dimension und sorgt innen und außen für ein beruhigendes Gefühl. Den intelligenten Bewegungsmeldern von Busch-Jaeger entgeht nichts. Sie reagieren sofort, wenn sie gebraucht werden. So erkennen sie zum Beispiel genau, wann Licht ein- oder ausgeschal-

tet werden muss und sind ein zuverlässiger Wegweiser im Dunkeln. Diese hochwertigen Erfassungssysteme garantieren eine lückenlose Überwachung in jedem Bereich. Sie sorgen für einen ruhigen Schlaf, schlagen Langfinger in die Flucht und schalten das Licht ein und aus, wenn man im Urlaub ist.



220 MasterLINE



220 ProfessionalLINE

| Beschreibung | Typ | Stk. |
|--|-----------------|------|
| Busch-Wächter® 220 MasterLINE Paket-Bestellnummer: 2CKA006899A2379 Reichweite: 16 m zu allen Seiten, der Erfassungsbereich liegt bei 220°. Er verfügt über 4 Erfassungsebenen ohne Erfassungslücken sowie Boden- und Rückfeldüberwachung, der Unterkriechschutz und die Einschaltung des Lichts beim Heraustreten aus der Tür. Fernbedienbar über IR Handsender (separat erhältlich). | 6847/11 AGM-204 | 3 |
| Busch-Wächter® 220 ProfessionalLINE Paket-Bestellnummer: 2CKA006899A2380 Reichweite: 16 m zu allen Seiten, der Erfassungsbereich liegt bei 220°. Modernste Infrarot-Technik, eine großvolumige Profi-Linse sowie zahlreiche Sicherheits- und Komfortfunktionen machen ihn zur perfekten Lösung für unterschiedlichste Einsatzbereiche. Fernbedienbar über IR Handsender (separat erhältlich). | 6845/11 AGM-204 | 3 |

Busch-free@home®

Starterset Jalousie für Busch-free@home®

Mit der Smart Home-Lösung Busch-free@home® von Busch-Jaeger wird die Installation und Inbetriebnahme so einfach wie noch nie. Ob Neubau, Sanierung oder Renovierung bietet die Haussteuerung eine optimale Lösung. Das Set beinhaltet sechs Jalousieeinsätze mit je einem Bedienelement flex, 2-fach, wireless, und einen System Access Point. Das zusätzliche Verlegen von Leitungen ist nicht

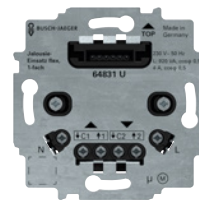
notwendig, da die Einsätze per Funk miteinander kommunizieren. Der System Access Point ermöglicht neben der App-Steuerung auch die Verwaltung von Zeitfunktionen und Logiken. Auf Wunsch kann das System jederzeit mit weiteren Komponenten zu einem vollwertigen Smart Home ergänzt werden.



SAP/S.13



62721-WL



64831 U

| Beschreibung | Typ | Stk. |
|--------------------------------------|----------|------|
| Jalousie-Set flex, wireless | | |
| Paket-Bestellnummer: 2CKA006400A0102 | | |
| System Access Point | SAP/S.13 | 1 |
| Bedienelement 2-fach WL | 62721-WL | 6 |
| Jalousieschalter-Einsatz flex | 64831 U | 6 |

Aktionsbedingungen



Beigabe 1 bestehend aus:

- 1 x Aufputzverteiler AK600 36PLE 3R ohne Tür
- 1 x AK600 Tür 3R RAL 9016
- 1 x Unterputzverteiler UK600 36PLE IP30 mit Tür
- 1 x Hohlwandset zu UK600



Beigabe 2 bestehend aus:

- 2 x FI/LS (ITE) DS301CA-B16/0,03

Wie erhalten Sie Ihre Beigabe?

Füllen Sie **bis spätestens 15.07.2024** das Formular aus, welches unter dem nachstehenden Link oder QR-Code zu finden ist, und laden Sie die entsprechenden Rechnungen oder Lieferscheine Ihres teilnehmenden Großhändlers als Nachweis hoch. Anforderungen, die zu einem späteren Zeitpunkt eintreffen, können nicht mehr berücksichtigt werden.

Bitte beachten Sie, dass vor dem Übermitteln der Rechnungen oder Lieferscheine Ihres teilnehmenden Großhändlers die Preise und Rechnungsbeträge auf den eingereichten Rechnungen oder Lieferscheinen zu schwärzen oder in anderer Form unkenntlich zu machen sind.

Nach Übermittlung der Belege wird Ihnen die Beigabe von der ABB AG Österreich zugesandt. Des Weiteren behält sich die ABB AG Österreich vor, unvollständige, fehlerhafte, geänderte oder illegale Einsendungen nicht zu bearbeiten. Wir weisen ausdrücklich darauf hin, dass alle aktionsgebundenen Beigaben bzw. deren Gegenwert in Euro, ausschließlich dem/der ausgewiesenen RechnungsempfängerIn (= Kunde bzw. Kundin) zu Gute kommen dürfen. Ein Eigenverbrauch durch MitarbeiterInnen der RechnungsempfängerInnen ist grundsätzlich nicht gestattet. Widrigenfalls behalten wir uns die Rückforderung der aktionsgebundenen Beigaben bzw. des Gegenwertes in Euro vor. Die Beigaben werden nicht verrechnet und sind daher von der Gewährleistung komplett ausgenommen.

Es können ausschließlich Aktionspakete aus der ABB Frühjahrsaktion 2024 zur Anforderung der Beigaben herangezogen werden. Eine Kombination mit anderen Produkten und Aktionen ist nicht möglich. Bitte beachten Sie, dass aktionsgebundene Beigaben nicht in bar ablösbar sind. Umtausch und Rückgabe der Pakete ist nicht möglich. Lieferung so lange der Vorrat reicht. Der gültige Aktionszeitraum ist von 08.04.2024 bis 31.05.2024. Wir bitten um Verständnis, dass Bestellungen nach dem 01.06.2024 nicht mehr akzeptiert werden können.

Formular zur Anforderung der Beigabe:



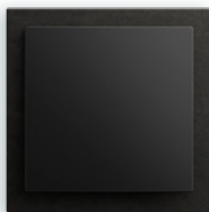
<https://forms.abb.com/form-72372/abb-fruehjahrsaktion-2024>

Design trifft Nachhaltigkeit



BUSCH-ART LINEAR®

In zahlreichen Variationen bietet **Busch-art linear®** von Busch-Jaeger das perfekte Gleichgewicht aus Design und Natur – in einer einzigartigen Optik. Die neue Schalterserie folgt der Philosophie des Cradle to Cradle (C2C) und zeichnet sich durch klare Linien, minimalistische Gestaltung und einen starken Fokus auf Nachhaltigkeit bei Material und Produktion aus.



PAPIER
SCHWARZ



ALUMINIUM
SCHWARZ



GLAS
BLAU



GLAS
GOLD VERSPIEGELT



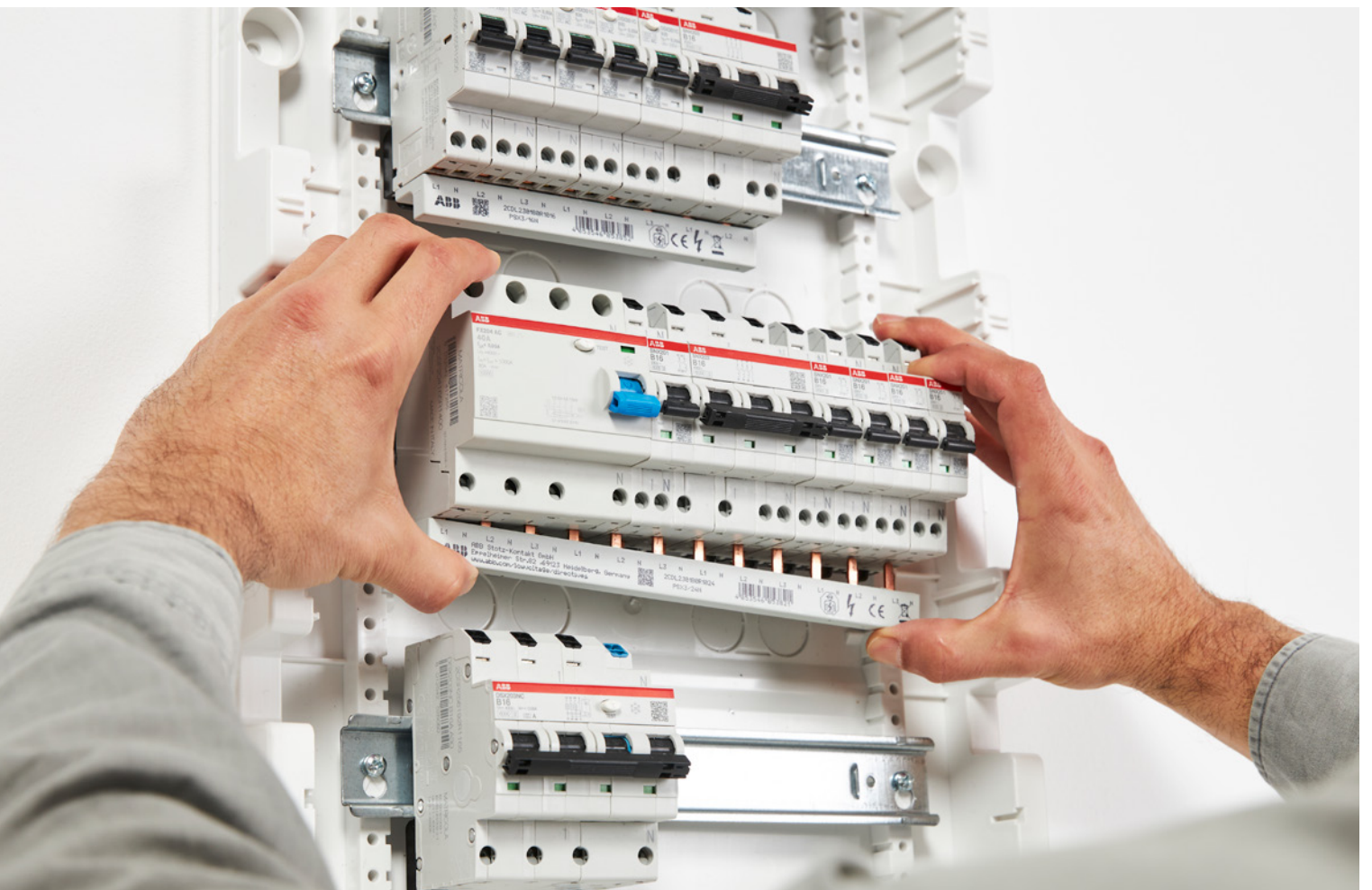


#smartertogether
Busch-RoomTouch® 4"

Das intuitive Touchdisplay für das Smart Home_

Mit seiner kompakten Größe und seinem zeitlosen Design ist das Busch-RoomTouch® 4" die perfekte Lösung für die Steuerung von hochwertigen Wohngebäuden und Büros. Die intelligente Multisensor-Steuerung für Smart Homes kann sowohl für Busch-free@home® als auch für KNX genutzt werden.





INSTALLATIONSGERÄTE

Installation geht auch bequemer. Mit FlexLine®

Installieren war nie einfacher und schneller. FlexLine® führt ein neues Niveau an Geschwindigkeit und Flexibilität bei der Elektroinstallation ein und setzt den nächsten Meilenstein. Dank der innovativen Push-in-Technologie und einer einzigen Phasenschiene für alle Anwendungen ist eine Zeitersparnis von bis zu 50% möglich. solutions.abb/de-flexline

Flex X Line®





ABB AG**Electrification**

Brown-Boveri-Straße 3
2351 Wiener Neudorf, Österreich
Telefon: +43 (0)1 60109 6530
E-Mail: at-lpkc@abb.com

abb.at/lowvoltage

Hinweis

Es gelten ausschließlich unsere allgemeinen Liefer- und Verkaufsbedingungen. Technische Änderungen der Produkte sowie Änderungen im Inhalt dieses Dokuments behalten wir uns jederzeit ohne Vorankündigung vor. Bei Bestellungen sind die jeweils vereinbarten Beschaffenheiten maßgebend. Aktionsteilnehmende Großhändler teilen wir auf Nachfrage mit. Die ABB AG übernimmt keinerlei Verantwortung für eventuelle Fehler oder Unvollständigkeiten in diesem Dokument. Wir behalten uns alle Rechte an diesem Dokument und den darin enthaltenen Gegenständen und Abbildungen vor. Vervielfältigung, Bekanntgabe an Dritte oder Verwertung seines Inhaltes – auch von Teilen – ist ohne vorherige schriftliche Zustimmung durch die ABB AG verboten. Copyright© 2024 ABB
Alle Rechte vorbehalten.



Anmeldung zum
Electrification
Newsletter von
ABB Österreich

