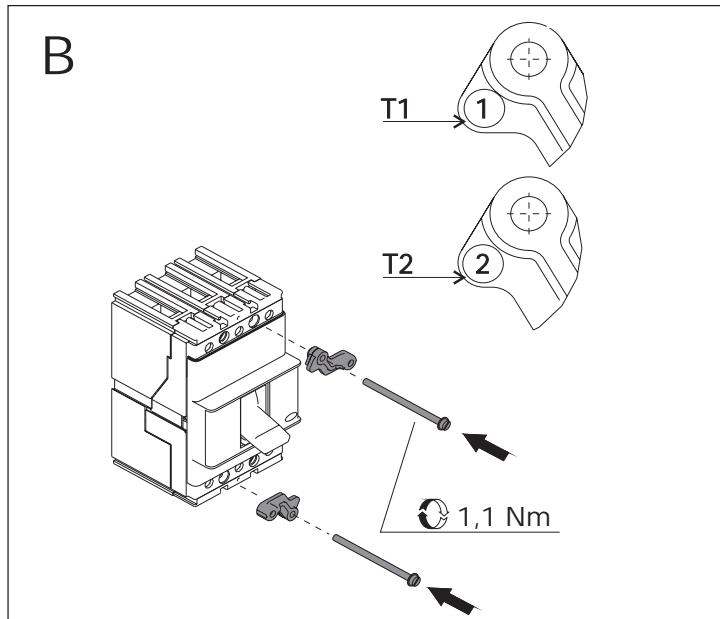
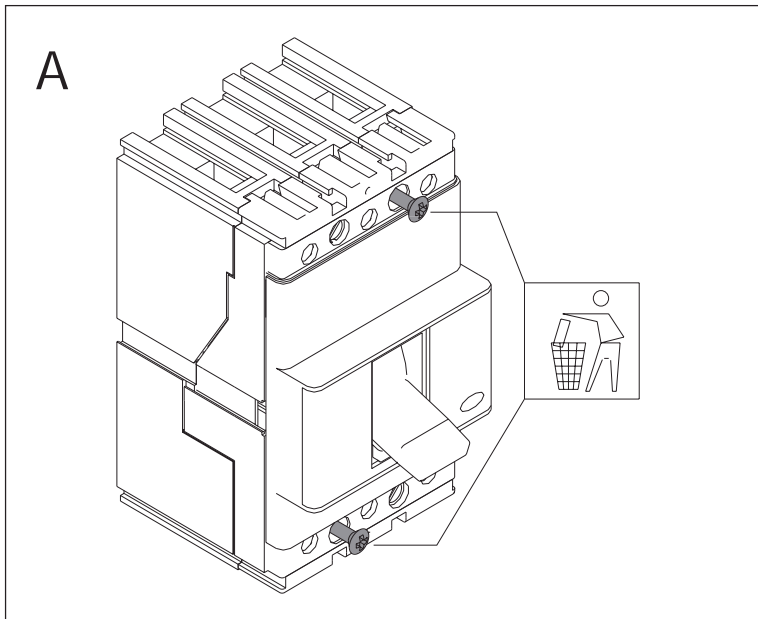
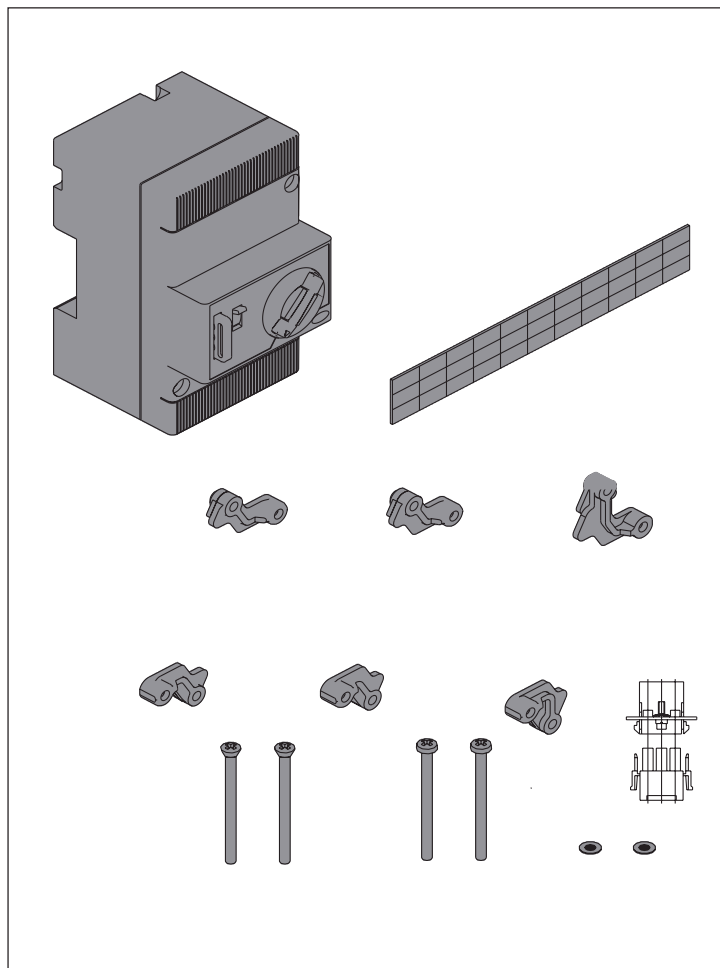


MOS - Comando a solenoide frontale T1-T2-T3  
 MOS - Frontal-installation solenoid operator T1-T2-T3  
 MOS - Magnetantrieb, vertikale Montage T1-T2-T3  
 MOS - Commande par solénoïde superposée T1-T2-T3  
 MOS - Mando a solenoide sobrepuesto T1-T2-T3  
 MOS - 前置叠装电磁螺线管操作机构 T1-T2-T3

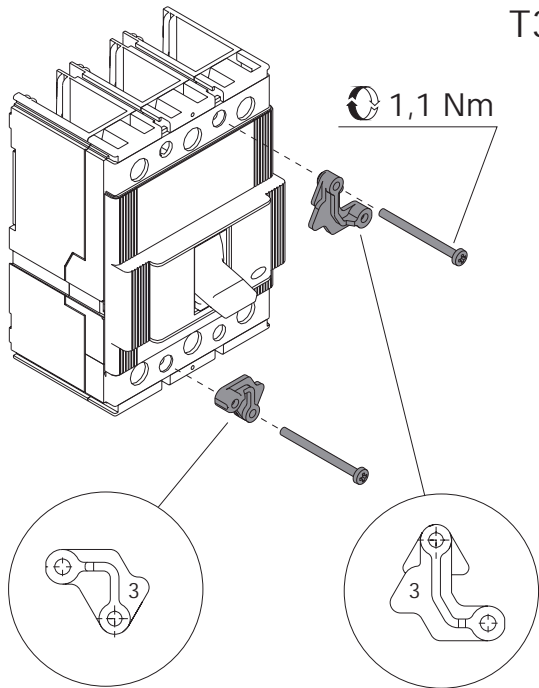
ALIMENTAZIONE	(U1-U2)
SUPPLY	(U1-U2)
STROMVERSORGUNG	(U1-U2)
ALIMENTATION	(U1-U2)
ALIMENTACIÓN	(U1-U2)
供电	(U1-U2)
Tensione nominale di impiego Rated service voltage	48...60VDC
Bemessungsbetriebsspannung	110...250VAC/DC (50-60Hz)
Tension assignée de service Tensión nominal de servicio 额定电压	
Potenza nominale Rated power	1000 W
Nennleistung	1800 VA
Puissance nominale Potencia nominal 额定功率	
Tempo di manovra Operation time Schaltzeit	< 0.1 s
Temps de manoeuvre Tiempo de maniobra 动作时延	
Norma Standard Vorschrift Norme Norma 标准	IEC 60947-2
ATTIVAZIONE	(A1-A11-A2)
ENABLING	(A1-A11-A2)
AKTIVIERUNG	(A1-A11-A2)
ACTIVATION	(A1-A11-A2)
ACTIVACION	(A1-A11-A2)
激活	(A1-A11-A2)

**Utilizzare pulsanti, relè o dispositivi elettrici optoisolati.  
 Use buttons, relays or optoisolated electrical devices  
 Tasten, Relais oder optoisolierte elektrische Vorrichtungen verwenden.  
 Utiliser des boutons, des relais ou des dispositifs opto-isolés.  
 Utilice pulsadores, relés o dispositivos eléctricos optoaislados.  
 使用按钮，继电器或良好绝缘的电气设备**

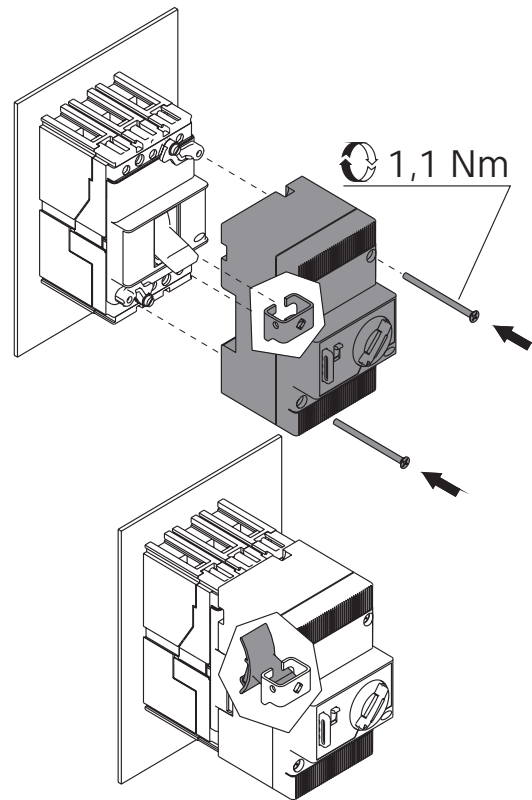


C

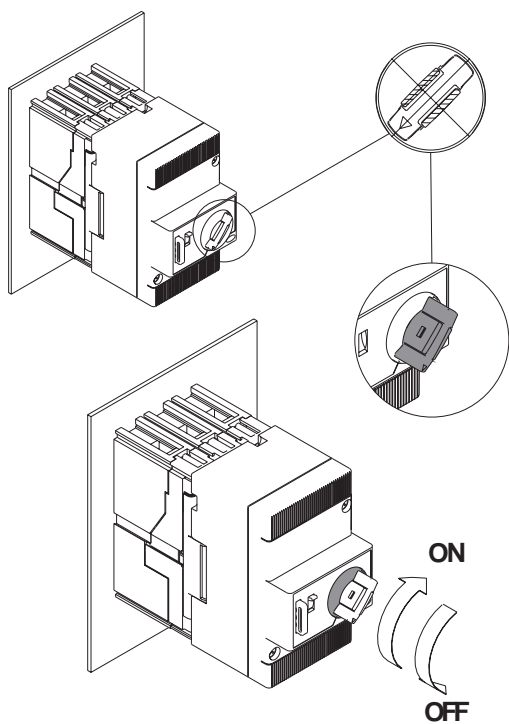
T3



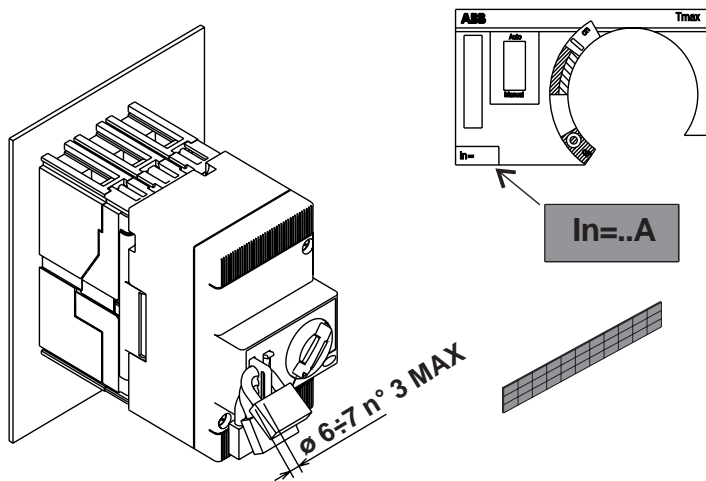
D



E



F

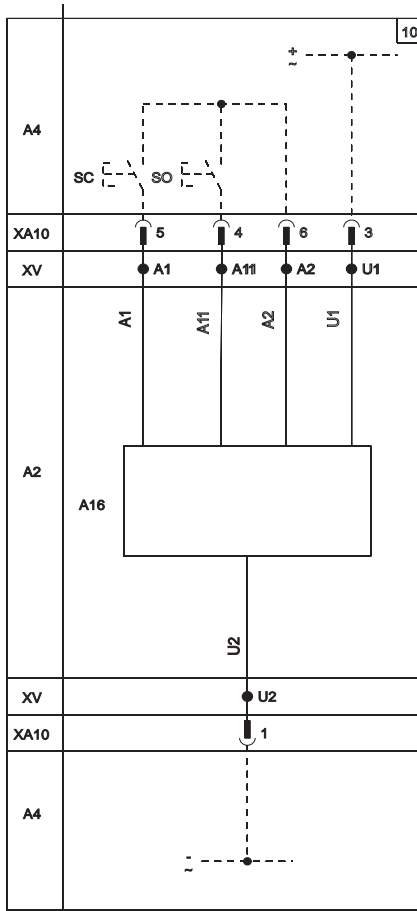


- Blocco a lucchetti solo in aperto.
- Padlock device in open position only.
- Schlobverriegelung nur im geoffneten Zustand.
- Verrouillage avec cadenas uniquement sur ouvert.
- Bloqueo con candados solo en abierto.
- 挂锁装置仅在断路器处在分闸状态时才可使用。

**ABB**

G

SC, SO	
Vmax	20Vdc
I <sub>max</sub>	100mA
Pmax	2W



Legenda:

SC = pulsante o contatto per la chiusura dell'interruttore\*

SO = pulsante o contatto per l'apertura dell'interruttore\*

\* il comando deve avere una durata non inferiore a 100 ms.

A2 = Applicazioni del comando a solenoide o del comando a motore

XA10 = connettore

A4 = Apparecchi e collegamenti indicativi per comando e segnalazione, esterni all'interruttore

A16 = Comando a solenoide

Key:

SC = push-button or contact for closing the switch\*

SO = push-button or contact for opening the switch\*

\* The operating mechanism must have duration length of not less than 100 ms.

A2 = Solenoid or motor operating mechanism applications

XA10 = connector

A4 = Example switchgear and connections for control and signalling, outside the circuit-breaker

A16 = Solenoid operating mechanism

Legende:

SC = Drucktaste oder Kontakt zum Schließen des Schalters\*

SO = Drucktaste oder Kontakt zum Öffnen des Schalters\*

\* Die Dauer des Befehls nicht unter 100 ms liegen.

A2 = Zubehör für den Magnetantrieb oder den Motorantrieb

XA10 = Anschluß

A4 = Geräte und Schaltungen zur Steuerung und Anzeige, außerhalb des Leistungsschalters

A16 = Magnetantrieb

Légende:

SC = Bouton-poussoir ou contact pour la fermeture de l'interrupteur\*

SO = Bouton-poussoir ou contact pour l'ouverture de l'interrupteur\*

\*La commande doit avoir une durée non inférieure à 100 ms.

A2 = Applications de la commande par solénoïde ou de la commande par moteur

XA10 = Connecteur

A4 = Appareils et raccordements indicatifs pour commande et signalisation, extérieurs au disjoncteur

A16 = Commande par solénoïde

Leyenda:

SC = Botón o contacto para cerrar el interruptor\*

SO = Botón o contacto para abrir el interruptor\*

\* El mando debe poseer una duración no inferior a 100 ms.

A2 = Aplicaciones del mando a solenoide o del mando a motor

XA10 = Conector

A4 = Aparamentos y conexiones indicativas para mando y señalización, externos al interruptor

A16 = Mando a solenoide

图号说明:

SC = 用来合闸的手动按钮或触头 \*

SO = 用来分闸的手动按钮或触头 \*

\* 操作机构分闸 / 合闸控制所需的最少脉冲时间是100ms (信号线A2与信号线A11或A1接通的时间要大于100ms)

A2 = 储能电机操作机构用磁螺线管

XA10 = 连线

A4 = 范例用于在断路器外控制和信号指示的开关柜及其连接

A16 = 磁螺线管操作机构

\* MOS使用注意事项:

- 1、两台或多台MOS之间,相同名称的信号线(A1, A11, A2)不能并联在一起。
- 2、电源线(U1, U2)和信号线(A1, A11, A2)使用不同颜色的线,且已标识相应名称。
- 3、MOS的合闸A1信号和分闸A11信号不能同时与A2接通,且同一信号(A1, A11)不能多次重复接通A2。
- 4、

机械寿命	[ 操作次数 ]	25000
	[ 操作次数 / 小时 ]	240 (T1, T2) ; 120 (T3)