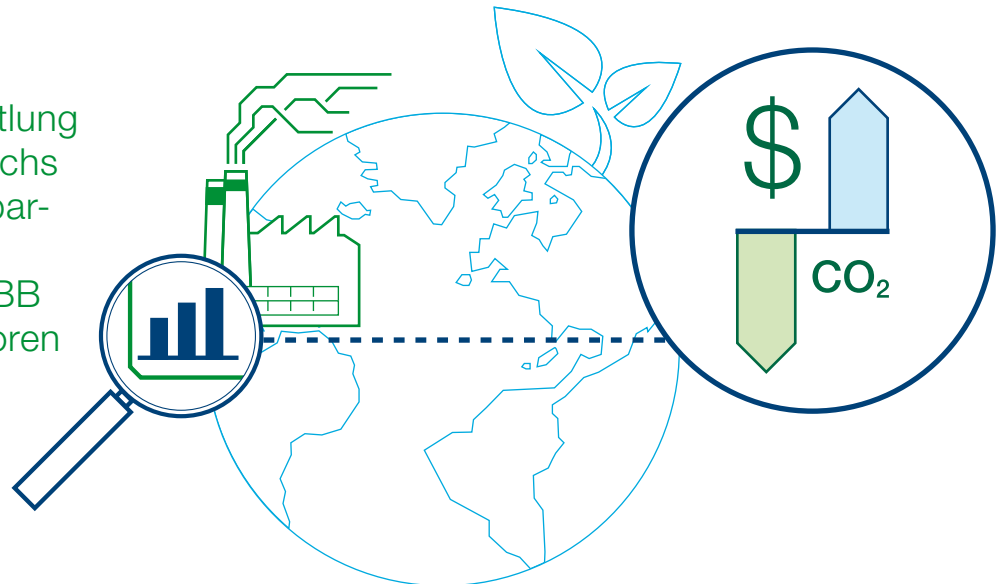


# ABB Service für Antriebe

## Ermittlung des Energieverbrauchs

Erreichen Sie durch eine Erhöhung der Energieeffizienz mehr mit weniger

Durch unsere Ermittlung des Energieverbrauchs kann das Energiesparpotenzial bei der Verwendung von ABB Antrieben und Motoren analysiert werden.



### Vorteile dieses Service



#### Erkannte Einsparpotenziale

Im Anschluss an die Analyse wird ein Aktionsplan erarbeitet, der normalerweise eine Kurzfassung und ein detailliertes Gutachten enthält, in dem die Anwendungen, bei denen die größten Einsparungen erzielt werden können, genannt werden.



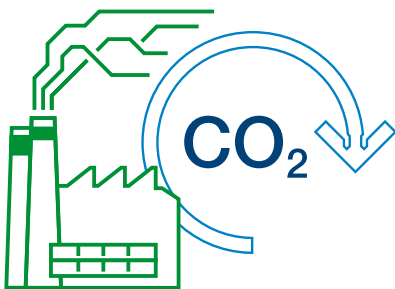
#### Reduzierte Gesamtkosten

In dem Ergebnisbericht werden die Bereiche, in denen Einsparungen zu erzielen sind, sowie die Amortisationszeit für Investitionen in Frequenzumrichter und/oder Motoren von ABB erläutert. Der Einsatz hocheffizienter Motoren und Frequenzumrichter von ABB steigert die Energieeinsparung und senkt die Gesamtkosten.



#### Höhere Energieeffizienz

Um das hohe Energieeinsparpotenzial der Motoren und Antriebe zu erhalten, ist eine Wartung über die gesamte Nutzungsdauer von großer Bedeutung. ABB hat eine Reihe energieverbrauchsrelevanter Dienstleistungen und Tools entwickelt, die hier genutzt werden können.



#### Geeignet für

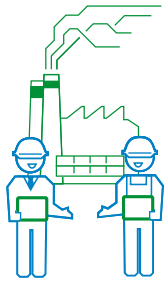
- Energieintensive Unternehmen, die ihre Stromrechnung reduzieren möchten
- Pumpen, Lüfter und/oder Kompressoren in Teillast betreiben
- Bestrebungen zur Reduzierung der CO<sub>2</sub>-Emission zur Einhaltung der vor Ort geltenden Umweltvorschriften

#### Brauchen Sie Hilfe?

Wenden Sie sich an ABB oder ein Partnerunternehmen.

<http://new.abb.com/drives/services>  
[www.abb.com/searchchannels](http://www.abb.com/searchchannels)

# Umfang der Ermittlung des Energieverbrauchs durch ABB



## Darstellung des Umfangs der Analyse

Ein von ABB zertifizierter Ingenieur plant einen Besuch Ihrer Anlage, um sich ein Bild von der Umgebung zu machen. Hierzu gehören die Lokalisierung der Anwendungen, eine Auflistung der Motoren, durch den Arbeitsschutz vorgegebene Einschränkungen sowie alles Ungewöhnliche, das das Energieprofil beeinflussen könnte.



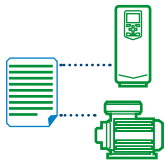
## Überwachung und Datenerfassung

Bei einer Begehung der Anlage identifizieren wir mögliche Anwendungen, erlangen ein Verständnis des Betriebs und der Lastprofile und erfassen die notwendigen Daten einschließlich der Antriebsapplikationen, Vor-Ort-Bedingungen usw. Bei einem individuell festgelegten Bewertungsumfang erfassen wir empirische Daten zu den ausgewählten Anwendungen, um den Energieverbrauch oder die Prozessanforderungen exakt zu ermitteln.



## Datenanalyse

Wir analysieren die Erkenntnisse und identifizieren Einsparpotenziale. Die verfügbaren Daten beinhalten eine Abschätzung des aktuellen Energieverbrauchs, Bereiche für mögliche Einsparungen, die Amortisationszeit, falls eine Investition in Frequenzumrichter und/oder Motoren getätigt wird, die Reduzierung der Kohlendioxidemissionen, um nur einige Punkte zu nennen.



## Empfehlungen

Wir erstellen einen Aktionsplan, der normalerweise einen Bericht beinhaltet, in dem die Anwendungen, mit dem größten Einsparpotenzial, dargelegt werden. Die Zahlen werden normalerweise in die jährlichen Einsparungen umgerechnet, und es werden genaue Empfehlungen für die Umrüstung auf energiesparende Frequenzumrichter oder Motoren gegeben.



## Optionale Dienstleistungen

### Umsetzung

Anhand der sich aus der Ermittlung des Energieverbrauchs ergebenden Empfehlungen kann ABB die für die jeweiligen Anwendungen passenden Frequenzumrichter und Motoren auswählen. In vielen Fällen können wir auch bei der Installation und der Inbetriebnahme der Frequenzumrichter und Motoren Unterstützung bieten. Hierzu gehören die Einstellung der Parameter, damit der Frequenzumrichter oder Motor mit optimaler Energieeffizienz läuft.



### Verifizierung und Nachverfolgung

Nach der Montage der neuen Geräte gehört es dazu, die tatsächlichen Einsparungen zu verfolgen und mit den Vorhersagen aus dem Gutachten zu vergleichen. Dies trägt auch zur Rechtfertigung der Investition in Frequenzumrichter und Elektromotoren bei.

**Weitere Informationen erhalten  
Sie von Ihrer ABB-Vertretung  
oder im Internet:  
[www.abb.de/drives](http://www.abb.de/drives)  
[www.abb.de/searchchannels](http://www.abb.de/searchchannels)**



© Copyright 2017 ABB. Alle Rechte vorbehalten.  
Änderungen vorbehalten.

