



# Zubehör Installationsgeräte

<b>Zubehör für MCB, RCD, AFDD, MDRC</b> .....	<b>5/2</b>
Zubehör Übersicht.....	5/2
Signal-/Hilfskontakte System pro M Compact®.....	5/4
Signal-/Hilfskontakte für DS203NC und F204 125 A, F200 B 80-125 A und F200 B+ .....	5/5
Neutralleitertrenner, Arbeitsstromauslöser, Unterspannungsauslöser .....	5/6
Motorantriebe.....	5/7
Drehschalter .....	5/8
UL und CSA Zulassung.....	5/9
Betätigungssperre, Klemmabdeckung.....	5/10
Klemmen.....	5/11
DIN Schiene.....	5/12
Abdeckungen, Halterungen.....	5/13
<b>Zubehör für S750</b> .....	<b>5/15</b>
<b>Zubehör Hochleistungs-Sicherungsautomat S800</b> .....	<b>5/16</b>
Hilfskontakt, Neutralleitertrenner, .....	5/16
Arbeitsstromauslöser, Unterspannungsauslöser.....	5/16
Zwischenstück, Schaltsperre, Abschließvorrichtung, Polverbinder .....	5/17
Motorantrieb, Drehhebelantrieb.....	5/18
Kurzschlussstrombegrenzer, Sammelschiene.....	5/19
<b>Phasenschienen für MCB, RCD, AFDD, MDRC</b> .....	<b>5/20</b>
Vorkonfektionierte Phasenschienen PS.....	5/20
1-phasige Phasenschienen PS .....	5/21
2-phasige Phasenschienen PS .....	5/22
3-phasige Phasenschienen PS.....	5/23
4-phasige Phasenschienen PS.....	5/24
AFDD/RCBO DS-ARC1 Phasenschienen PS...AFDD.....	5/25
FI-Blöcke, FI/LS-Kombinationen Phasenschienen PS .....	5/26
Zubehör Phasenschienen PS.....	5/27
Berührungsschutz- und Endkappen für Phasenschienen PS .....	5/28
Anschlussstifte, Einspeiseklemmen AST, SZ.....	5/29
S200C Phasenschienen BB-SU .....	5/30
FI/LS DS301C, LS SN201 Phasenschiene PSc.....	5/31
FI/LS DS202CR Phasenschienen BR-S.....	5/32
<b>Phasenschienen für MDRC</b> .....	<b>5/33</b>
Sicherungssockel, Lasttrennschalter und Sicherungselemente D0 Phasenschienen PS, SZ .....	5/33
<b>UL Phasenschienen für MCB</b> .....	<b>5/34</b>
UL 508, UL 1077 Phasenschienen & Zubehör .....	5/34
UL 489 Phasenschienen & Zubehör.....	5/35
<b>Verdrahtungsbrücken</b> .....	<b>5/36</b>

# Zubehör für MCB, RCD, AFDD, MDRC

## Zubehör Übersicht



Zubehör



Technischer  
Katalog

Zubehör	S200, S200M, S300P, S200MUC	S200MR	SU200M, S200 U DC, SU200MR	SN201	S200C	S800, DS800, DDA800	SD200
<b>Hilfskontakt</b>							
<b>Unten anbaubar</b>	S2C-Hxx	-	-	-	-	-	S2C-Hxx
<b>Signal-/Hilfskontakte</b>	S2C-S/H6R	S2C-S/H6R	S2C-S6RU	SN201-S oder SN201-IH + S2C-S/H6R	-	S800-AUX/ALT	S2C-S/H6R
<b>Hilfskontakt Rechtsanbau 1W</b>	S2C-H6R	S2C-H6R	S2C-H6RU	SN201-IH (+ S2C-H6R)	-	S800-AUX	S2C-H6R
<b>Hilfskontakt Rechtsanbau 2 Kontaktbahnen</b>	S2C-H6-xxR	S2C-H6-xxR	-	SN201-IH + S2C- H6-xxR	-	-	S2C-H6-xxR
<b>Hilfskontakt linksanbau</b>	S2C-H11L	S2C-H11L	-	-	-	-	S2C-H11L
<b>Arbeitsstromauslöser</b>	S3C-Ax	S3C-Ax	S2C-Ax U	SN201-IH + F3C-Ax	-	S800-SOR	S3C-Ax
<b>Unterspannungsauslöser</b>	S2C-UA	S2C-UA	-	SN201-IH + S2C-UA	-	S800-UVR	S2C-UA
<b>Motorantrieb</b>	S3C-MOD	-	-	-	-	S800-RSU-H	S3C-MOD
<b>Automatische Rückstelleinheit</b>	-	-	-	-	-	-	-
<b>Neutralleitertrenner</b>	S2C-Nt	-	-	-	-	S800-NT	S2C-Nt
<b>Mechanisches Auslösemodul</b>	S2C-BP	-	-	-	-	-	S2C-BP
<b>Schaltsperr</b>	SAx	SAx	SAx	SAx	-	S800-PLL	SAx
<b>Drehhebel</b>	S2C-DH	-	-	-	-	S800-RD	S2C-DH

**Hinweis:** Für eine einfache Konfiguration des Zubehörs steht Ihnen der ABB e-Configure zur Verfügung.  
Produkt auswählen - Zahnrad klicken - Zubehör konfigurieren.



F200 A bis 100 A, F200 F, F200 B bis 63 A	F204 125 A, F200 B 80-125 A, F200 B+	DS201	DS301C	DS202CR	DS203NC	DS250N-UC	DS200 und DDA + S200	S-ARC1	DS-ARC1
-	-	S2C-Hxx	-	-	-	S2C-Hxx	-	-	S2C-Hxx
S2C-S/H6R	F2-125A-B-S/H	S2C-S/H6R	-	-	SN201-S oder SN201-IH + S2C-S/H6R	S2C-S/H6R	S2C-S/H6R	S2C-S/H6R	S2C-S/H6R
S2C-H6R	-	S2C-H6R	-	-	SN201-IH (+ S2C-H6R)	S2C-H6R	S2C-H6R	S2C-H6R	S2C-H6R
S2C-H6-xxR	-	S2C-H6-xxR	-	-	-	-	S2C-H6-xxR	S2C-H6-xxR	S2C-H6-xxR
-	-	-	-	-	-	-	-	-	-
S3C-Ax	-	S3C-Ax	-	-	SN201-IH + F3C-Ax	S3C-Ax	S3C-Ax	S3C-Ax	S3C-Ax
S2C-UA	-	-	-	-	SN201-IH + S2C-UA	-	S2C-UA	S2C-UA	S2C-UA
S3C-MOD	F2-125A-...-CM4	S3C-MOD	-	-	-	-	-	-	-
F3C-AR	F2-125A-...-CM4	-	-	-	-	-	-	-	-
-	-	-	-	-	-	-	-	-	-
-	-	-	-	-	-	-	-	-	-
SAx	-	SAx	SAx	-	SAx	SAx	SAx	SAx	SAx
-	-	-	-	-	-	-	-	-	-

# Zubehör für MCB, RCD, AFDD, MDRC

## Signal-/Hilfskontakte System pro MCompact®



[Technische Information](#)  
[Hilfskontakte](#)

[Hilfskontakt](#)  
[Signalkontakte](#)

[Technischer](#)  
[Katalog](#)



S2C-S/H6R



S2C-H6R



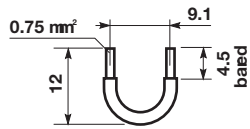
S2C-H6-...R



S2C-H-...L



S2C-H...



HKB

Beschreibung	Kontakte	Anbauort	Bestellangaben		Preis 1 Stk. €	Gewicht 1 Stk. kg	VPE Stk.
			Typ	Bestellnummer			
Signal-/Hilfskontakte (umschaltbar)	1 W	rechts	S2C-S/H6R	2CDS200922R0001	30,40	0,043	1
Hilfskontakt	1 W	rechts	S2C-H6R	2CDS200912R0001	21,10	0,043	1
Hilfskontakt	1 S / 1 Ö	rechts	S2C-H6-11R	2CDS200946R0001	25,10	0,040	1
Hilfskontakt	2 S	rechts	S2C-H6-20R	2CDS200946R0002	25,10	0,040	1
Hilfskontakt	2 Ö	rechts	S2C-H6-02R	2CDS200946R0003	25,10	0,040	1
Hilfskontakt	1 S / 1 Ö	links	S2C-H11L	2CDS200936R0001	30,40	0,040	1
Hilfskontakt	2 S	links	S2C-H20L	2CDS200936R0002	30,40	0,055	1
Hilfskontakt	2 Ö	links	S2C-H02L	2CDS200936R0003	30,40	0,055	1
Hilfskontakt	1 Ö	unten	S2C-H01	2CDS200970R0031	21,10	0,008	1
Hilfskontakt	1 S	unten	S2C-H10	2CDS200970R0032	21,10	0,008	1
Hilfskontakt	1 Ö	unten	S2C-H01 15x	2CDS200970R0041	21,10	0,010	15
Hilfskontakt	1 S	unten	S2C-H10 15x	2CDS200970R0042	21,10	0,010	15

### Hilfskontaktbrücke für unten anbaubare Hilfskontakt S2C-H01/S2C-H10

Beschreibung	Module	Bestellangaben		Preis 1 Stk. €	Gewicht 1 Stk. kg	VPE Stk.
		Typ	Bestellnummer			
Reihenschaltung	1/2 Mod.	HKB	GHV0360504R0100	0,47	0,001	100
Parallelschaltung	1 Mod.	HKB1	GHV0360504R0101	0,47	0,001	100

## Zubehör für MCB, RCD, AFDD, MDRC

Signal-/Hilfskontakte für DS203NC und F204 125 A,  
F200 B 80-125 A und F200 B+



[Technische Information](#)  
[Hilfskontakte](#)

[Hilfskontakt](#)  
[Signalkontakte](#)

[Technischer](#)  
[Katalog](#)



SN201-S

### Signalkontakt für FI/LS-Schalter (RCBO) DS203NC (3P+N in 4 Modulen)

Beschreibung	Kontakte	Anbauort	Bestellangaben		Preis 1 Stk. €	Gewicht 1 Stk. kg	VPE Stk.
			Typ	Bestellnummer			
Signalkontakt	1 W	rechts	SN201-S	2CSS200924R0001	30,40	0,100	1



SN201-IH

### Kopplungsmodul/Hilfskontakt für FI/LS-Schalter (RCBO) DS203NC (3P+N in 4 Modulen)

Funktion: Die Anzeige der Gerätekontaktposition und Modul zur Kopplung von anderem System pro M compact® Zubehör S2C-... Hilfskontakt, Signal-/Hilfskontakte oder F2C-A... Arbeitsstromauslöser bzw. S2C-UA... Unterspannungsauslöser an die DS203NC-Baureihe.

Kopplungsmodul/Hilfskontakt	1 W	rechts	SN201-IH	2CSS200923R0001	20,70	0,100	1
-----------------------------	-----	--------	----------	-----------------	-------	-------	---



F2-125-A-B-S/H

### Signal-/Hilfskontakte für FI (RCCB) F204 125 A, F200 B 80-125 A und F200 B+ (blauer Schaltknebel links)

Signal-/Hilfskontakte	1 W + 1 Ö	links	F2-125A-B-S/H	2CSF200922R0001	39,70	0,040	1
-----------------------	-----------	-------	---------------	-----------------	-------	-------	---

## Zubehör für MCB, RCD, AFDD, MDRC

Neutralleitertrenner, Arbeitsstromauslöser,  
Unterspannungsauslöser



[weiterführende  
Information](#)



[Technischer  
Katalog](#)



S2C-NT

### Manuell bedienbarer Neutralleitertrenner

Der manuell bedienbare Neutralleiter wird auf der linken Seite des Sicherungsautomaten montiert und muss auf der DIN-Schiene einrasten. Durch entsprechende Ausführung des Schalthebels wird beim Einschalten des Sicherungsautomaten der Neutralleiter voreilend zugeschaltet. Geeignet für Sicherungsautomaten S200, S200M, S300P, S200 MT, S200MUC und Lasttrennschalter SD200.

Beschreibung	Bestellangaben		Preis 1 Stk. €	Gewicht 1 Stk. kg	VPE Stk.
	Typ	Bestellnummer			
Max. 40 A	S2C-NT	2CDS200918R0001	19,40	0,059	1



S3C-A1

### Arbeitsstromauslöser

Zur Fernauslösung (Abschaltung) des Hauptgerätes, mit Selbstunterbrechung innerhalb 10 ms, bei Anlegen einer Spannung. Geeignet für die Baureihen der Sicherungsautomaten (MCBs) S200, S300P, FIs (RCCBs) F200 A bis 100 A, F200 F, F200 B bis 63 A, FI/LS-Schalter (RCBOs) DS201, FI/LS-Kombinationen (RCBOs) DS200 (DDA200 + S200), DS250N-UC, AFDD S-ARC1, DS-ARC1, Lasttrennschalter SD 200. Kann mit LS (MCBs) SN201 und FI/LS (RCBOs) DS203NC über das Kopplungsmodul/Hilfskontakt SN201-IH verwendet werden.

Arbeitsstromauslöser verwenden eine Spule wie LS (MCBs) zum Auslösen. Um einen Arbeitsstromauslöser auszulösen, muss die richtige Spannung gewählt und sichergestellt werden, dass das entsprechende  $I_{bmax}$  (wie im Datenblatt/ Bedienungsanleitung angegeben) von der verwendeten Stromversorgung bereitgestellt wird. Wenn die Stromversorgung höhere Ströme liefern kann, reduziert der Arbeitsstromauslöser den Strom aufgrund seines Innenwiderstandes auf  $I_{bmax}$ . Sobald der Arbeitsstromauslöser ausgelöst hat, ist der Kontakt im Inneren geöffnet – der Stromkreis ist getrennt, auch wenn der Arbeitsstromauslöser noch eingeschaltet ist. Der Freiauslösemechanismus des Arbeitsstromauslösers ermöglicht einen Neustart des Hauptschutzgeräts erst, wenn der Arbeitsstromauslöser kein externes Auslösesignal mehr erhält.

Bemessungsspannung	Bestellangaben		Preis 1 Stk. €	Gewicht 1 Stk. kg	VPE Stk.
	Typ	Bestellnummer			
AC/DC 12...110 V	S3C-A1	2CDS200982R0001	52,50	0,06	1
AC 110...415 V/ DC 110...250 V	S3C-A2	2CDS200982R0002	52,50	0,06	1



S3C-A2



S2C-UA...

### Unterspannungsauslöser

Funktion: Schutz der Last im Falle eines Spannungsabfalls, positive Sicherheit (Gerät schaltet, wenn Spannung unterbrochen wird), für Not-Aus-Kreise mit Öffnerkontakt nutzbar.

Geeignet für Sicherungsautomaten S200 und S300P, FI-Schutzschalter F200 A bis 100 A, F200 F, F200 B bis 63 A, FI/LS-Schalter (aktuell nicht mit DS201 zugelassen,) DS203NC (mit SN201-IH Kopplungsmodul/Hilfskontakt für DS203NC), FI/LS-Kombinationen DS200 (DDA200 + S200/ S300), AFDD S-ARC1, DS-ARC1 und Lasttrennschalter SD200.

Bemessungsspannung	Bestellangaben		Preis 1 Stk. €	Gewicht 1 Stk. kg	VPE Stk.
	Typ	Bestellnummer			
12 V DC	S2C-UA 12 DC	2CSS200911R0001	89,00	0,090	1
24 V AC	S2C-UA 24 AC	2CSS200911R0002	89,00	0,090	1
24 V DC	S2C-UA 24 DC	2CSS200911R0007	89,00	0,090	1
48 V AC	S2C-UA 48 AC	2CSS200911R0003	89,00	0,090	1
48 V DC	S2C-UA 48 DC	2CSS200911R0008	89,00	0,090	1
110 V AC	S2C-UA 110 AC	2CSS200911R0004	89,00	0,090	1
110 V DC	S2C-UA 110 DC	2CSS200911R0009	89,00	0,090	1
230 V AC	S2C-UA 230 AC	2CSS200911R0005	89,00	0,090	1
230 V DC	S2C-UA 230 DC	2CSS200911R0010	89,00	0,090	1
400 V AC	S2C-UA 400 AC	2CSS200911R0006	89,00	0,090	1

# Zubehör für MCB, RCD, AFDD, MDRC

## Motorantriebe



Datenblatt  
S3C-MOD, F3C-AR



S3C-MOD

### Motorantriebe mit Fern-Ein- und Ausschaltung

S3C-MOD ermöglichen das Zu- und Abschalten der gekoppelten Geräte.

Sie eignen sich besonders für zentralisierte Systeme (entweder groß oder schwer zugänglich) und immer dann, wenn z.B. täglich mehrere Eingriffe erforderlich sind, wie z. B. bei unbeaufsichtigten elektrischen Leitungen, Sicherheitsleitungen und unbemannten Stationen.

Geeignet für Sicherungsautomaten (MCB) S200, S300P, FI-Schalter (RCCB) F200 (F200 A bis 100 A, F200 F, F200 B bis 63 A), FI/LS (RCBO) DS201 oder Lasttrennschalter SD200 bis 63 A.

#### S3C-MOD

Beschreibung	Bestellangaben		Preis 1 Stk. €	Gewicht 1 Stk. kg	VPE Stk.
	Typ	Bestellnummer			
Motorantrieb, 24-48 V AC/DC	S3C-MOD24	2CSS201998R0033	541,00	0,100	1
Motorantrieb, 110-240 V AC	S3C-MOD230	2CSS202998R0033	489,00	0,100	1



F3C-AR

### Fernantrieb mit Fern-Ein- und Ausschaltung und automatischer Wiedereinschaltung von FIs

F3C-AR werden eingesetzt, um die Wiedereinschaltung des zugehörigen Geräts (FI, RCCB) im Falle einer unerwünschten, unvorhergesehenen Auslösung, z. B. bei Überstrom durch Blitzschlag, automatisch zu steuern. Diese Geräte sind besonders geeignet für unbeaufsichtigte Systeme oder wenn die Betriebskontinuität gewährleistet werden muss.

Geeignet für FI-Schalter (RCCB) F200 A bis 100 A, F200 F und F200 B bis 63 A.

#### F3C-AR

Beschreibung	Bestellangaben		Preis 1 Stk. €	Gewicht 1 Stk. kg	VPE Stk.
	Typ	Bestellnummer			
Fernantrieb, 24-48 V AC/DC	F3C-AR24	2CSF201998R0034	1.240,00	0,100	1
Fernantrieb, 110-240 V AC	F3C-AR230	2CSF202998R0034	1.172,00	0,100	1
Fernantrieb, 110-240 V AC, mit 30 s Wartezeit	F3C-AR230 D	2CSF203998R0034	1.172,00	0,100	1



F2-125A-230V-CM4

### Motorantriebe für FI (RCCB) F204 125 A, F200 B 80-125 A und F200 B+ (blauer Schaltknebel links)

Versorgungsspannung 24 V AC und 24 V DC bzw. 230 V AC,

1 integrierter Hilfskontakt + 1 integrierter Signalkontakt, Abmessungen (HxBxT): 85x72x76 mm

Beschreibung	Bestellangaben		Preis 1 Stk. €	Gewicht 1 Stk. kg	VPE Stk.
	Typ	Bestellnummer			
Automatik-Fernantrieb 24 V, 125 A	F2-125A-24V-CM4	2CSF200997R1214	1.506,00	0,335	1
Automatik-Fernantrieb 230 V, 125 A	F2-125A-230V-CM4	2CSF200997R1205	1.471,00	0,335	1



# Zubehör für MCB, RCD, AFDD, MDRC

## Drehschalter



[weiterführende  
Information](#)

[Technischer  
Katalog](#)



S2C-DH

### Drehantrieb

Für die Betätigung von 2-, 3- oder 4-poligen Sicherungsautomaten in geschlossenen Verteilern, für Antriebsachsen von 5 oder 6 mm<sup>2</sup> (Vierkant)

	Bestellangaben		Preis	Gewicht 1 Stk.	VPE
	Typ	Bestellnummer	1 Stk. €	kg	Stk.
	S2C-DH	GHS2001901R0003	56,50	0,141	1



OHBS2AJ

### Griffe

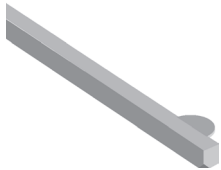
Griff IP 65, 65 x 65 mm, mit einem Vorhängeschloss abschließbar, max. 3 Schlösser mit einem Bügeldurchmesser von 5 - 8 mm), Türverriegelung in ON-Position, einstellbar <sup>1)</sup>

Farbe	Bestellangaben		Preis	Gewicht 1 Stk.	VPE
	Typ	Bestellnummer	1 Stk. €	kg	Stk.
Schwarz	OHBS2AJ	1SCA105213R1001	17,90	0,066	1
Gelb-rot	OHYS2AJ	1SCA105296R1001	17,90	0,075	1
Grau	OHGS2AJ	1SCA105265R1001	17,90	0,040	1

Griff IP 65, 65 x 65 mm, Mit einem Vorhängeschloss abschließbar, max. 3 Schlösser mit einem Bügeldurchmesser von 5 - 8 mm), Türverriegelung in ON-Position

Schwarz	OHBS2AJ1	1SCA105215R1001	17,90	0,063	1
Gelb-rot	OHYS2AJ1	1SCA105297R1001	17,90	0,075	1

<sup>1)</sup> OH\_2\_J ermöglicht die Auswahl des Verhaltens des Sicherungsautomaten, wenn die Schaltschranktür geöffnet wird (eingeschaltet bleiben oder ausschalten). OH\_2\_J1 führt dazu, dass der Sicherungsautomat ausschaltet, wenn die Schaltschranktür geöffnet wird



OXS6X

### Achsverlängerung

Für Selektorgriffe. Achsdurchmesser 6 mm.

Länge	Bestellangaben		Preis	Gewicht 1 Stk.	VPE
	Typ	Bestellnummer	1 Stk. €	kg	Stk.
85	OXS6X85	1SCA101647R1001	7,50	0,020	10
105	OXS6X105	1SCA108043R1001	7,40	0,020	10
120	OXS6X120	1SCA101654R1001	7,95	0,030	10
130	OXS6X130	1SCA101655R1001	8,00	0,030	10
160	OXS6X160	1SCA101656R1001	7,25	0,050	10
180	OXS6X180	1SCA101659R1001	8,90	0,050	10
250	OXS6X250	1SCA101660R1001	9,45	0,060	10
330	OXS6X330	1SCA101661R1001	10,70	0,080	10

# Zubehör für MCB, RCD, AFDD, MDRC

UL und CSA Zulassung



[weiterführende Information](#)



[Technischer Katalog](#)



S2C-H6R U

## Zubehör für Sicherungsautomaten nach UL und CSA S2C-H6RU, S2C-S/6RU für SU200M; S200 UDC, SU 200MR

Zur Kombination mit UL489 Geräten zugelassen.

### Funktion: Anzeige der Schaltstellung der Gerätekontakte Hilfsschalter (Schalter)

Beschreibung	Bestellangaben		Preis	Gewicht	VPE
	Typ	Bestellnummer	1 Stk. €	1 Stk. kg	Stk.
	S2C-H6RU	2CDS200914R0001	15,30	0,035	1



S2C-S6R U

### Funktion: Meldung, wenn der Schutzschalter durch einen Fehler ausgelöst hat. Signalkontakt

Beschreibung	Bestellangaben		Preis	Gewicht	VPE
	Typ	Bestellnummer	1 Stk. €	1 Stk. kg	Stk.
	S2C-S6RU	2CDS200924R0001	22,60	0,035	1



S2C-A1 U

### Funktion: Fernauslösung des Gerätes wenn eine Spannung angelegt wird. Arbeitsstromauslöser

Beschreibung	Bestellangaben		Preis	Gewicht	VPE
	Typ	Bestellnummer	1 Stk. €	1 Stk. kg	Stk.
12 - 60 V AC/DC	S2C-A1U	2CDS200908R0001	64,00	0,133	1
110 - 415 V AC, 110 - 250 V DC	S2C-A2U	2CDS200908R0002	64,00	0,133	1



S2C-TC20 U

### Klemmenabdeckung für S200 UDC

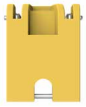
Beschreibung	Bestellangaben		Preis	Gewicht	VPE
	Typ	Bestellnummer	1 Stk. €	1 Stk. kg	Stk.
IP20 Klemmenabdeckung	S2C-TC20U	2CDS200917R0001	1,40	0,003	20

# Zubehör für MCB, RCD, AFDD, MDRC

## Betätigungssperre, Klemmabdeckung



Technischer  
Katalog



SA 1

### Betätigungssperre für Sicherungsautomaten und Schalter

Zum Schutz gegen unerlaubtes oder gefahrbringendes Betätigen des Schalthebels.

Ein Adapter erlaubt die Sperrung des Schalthebels sowohl im aus- als auch im eingeschalteten Zustand. Die Verriegelung erfolgt mittels Vorhängeschloss mit einem Bügeldurchmesser von max. 3 oder 6 mm. Bei mehrpoligen Geräten besteht die Möglichkeit, jeweils 1 Schloss pro Pol vorzusehen. Die Betätigungssperre ist für alle S200 Baureihen, S300P, F200 (Typ A bis 100A, Typ F, Typ B bis 63A), DS201, DS301C, DS203NC, DS250N-UC, SD200, E200, S-ARC1, DS-ARC1 geeignet.



SA 2

		Bestellangaben		Preis	Gewicht 1 Stk.	VPE
		Typ	Bestellnummer	1 Stk. €	kg	Stk.
Betätigungssperre für Schlossbügel	3 mm	SA1	GJF1101903R0001	5,30	0,004	10
	6 mm	SA1E	GJF1101903R0004	5,30	0,004	10
Vorhängeschloss mit 2 Schlüsseln		SA2	GJF1101903R0002	13,70	0,020	10
Vorhängeschloss, identische Schließung mit 2 Schlüsseln		SA2I	GJF1109999R0001	13,70	0,020	10
Betätigungssperre einschl. Vorhänge- schloss mit 3 Schlüsseln in Klarsichtbox		SA3	GJF1101903R0003	15,50	0,050	10



SA 3

### Klemmenabdeckung KA 27

Für allseitigen Schutz gegen Berühren stromführender Teile. Geeignet zum Bau von Schaltanlagen nach DIN EN 50274 (DIN VDE 0660 Teil 514) und BGV A2. Die Stirnteile sind auf Hutschienen EN 60 715, 35 mm aufsnappbar. Die Haubenteile sind 486 mm = 27 Module (à 18 mm) lang. Ausbrechstellen pro halbem Modul zum individuellen Einsatz.



KA 27 H + KA 27 S

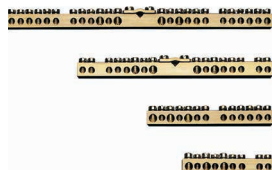
		Bestellangaben		Preis	Gewicht 1 Stk.	VPE
		Typ	Bestellnummer	1 Stk. €	kg	Stk.
Haubenteil, 1 Stk.		KA27H	GHS2101933R0001	12,80	0,118	10
Stirnteil, 1 Stk.		KA27S	GHS2101934R0001	5,75	0,024	10

# Zubehör für MCB, RCD, AFDD, MDRC

## Klemmen



Technischer  
Katalog



SZ-KLB 8, 12, 16, 24



SZ-KTR



SZ-N6/3C; SZ-PE6/3C



SZ-PE11/3

### Neutral- und Schutzleiterklemmen mit Isolierträger für Schnellbefestigung auf DIN-Schienen EN 50 022

Eingang	Ausgang	Bestellangaben		Preis	Gewicht	VPE
mm <sup>2</sup>	mm <sup>2</sup>	Typ	Bestellnummer	1 Stk. €	kg	Stk.
1 x 16	2 x bis 16 6 x bis 10	SZ-KLB8	GJI2320131R0001	7,95	0,027	30
1 x 16	2 x bis 16 10 x bis 10	SZ-KLB12	GJI2320071R0013	9,60	0,038	30
1 x 35	4 x bis 16 12 x bis 10	SZ-KLB16	GJI2320072R0017	13,50	0,062	30
1 x 35	4 x bis 16 20 x bis 10	SZ-KLB24	GJI2320073R0016	22,80	0,100	30

#### Träger für Klemmen SZ-KLB

für Schraubbefestigung

für SZ-KLB 8 und 12 je 1 Stk. erforderlich

für SZ-KLB 16 und 24 je 2 Stk. erforderlich

Anschlusskapazität	Länge	Bestellangaben		Preis	Gewicht	VPE
mm <sup>2</sup>		Typ	Bestellnummer	1 Stk. €	kg	Stk.
		SZ-KTR	GJI2024027R0001	0,84	0,004	100

### Neutral- und Schutzleiterklemmen mit Isolierträger für Schnellbefestigung auf DIN-Schienen EN 50 022

Neutralleiter mit Isolierträger blau; Version C fingersicher, Leiteröffnungen einseitig geschlossen

Eingang	Ausgang	Bestellangaben		Preis	Gewicht	VPE
mm <sup>2</sup>	mm <sup>2</sup>	Typ	Bestellnummer	1 Stk. €	kg	Stk.
1 x 16	11 x 16	SZ-N11/3	GHV0360876R0002	6,10	0,045	20
1 x 16	6 x 16	SZ-N6/3C	GHV0360876R0011	4,45	0,025	20
1 x 16	6 x 16	SZ-N11/3C	GHV0360876R0012	6,10	0,045	20

Schutzleiter mit Isolierträger grün/gelb; Version C fingersicher, Leiteröffnungen einseitig geschlossen

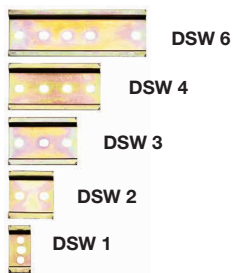
Anschlusskapazität	Länge	Bestellangaben		Preis	Gewicht	VPE
mm <sup>2</sup>		Typ	Bestellnummer	1 Stk. €	kg	Stk.
1 x 16	6 x 16	SZ-PE6/3	GHV0360876R0004	4,45	0,030	20
1 x 16	11 x 16	SZ-PE11/3	GHV0360876R0005	6,10	0,045	20
1 x 16	6 x 16	SZ-PE6/3C	GHV0360876R0014	4,45	0,030	20
1 x 16	11 x 16	SZ-PE11/3C	GHV0360876R0015	6,10	0,045	20

# Zubehör für MCB, RCD, AFDD, MDRC

## DIN Schiene



Technischer  
Katalog



### DIN-Schienen

(DIN EN 60 715 – 35 x 7,5 mm) für Einzelmontage mit 2 Schrauben auf ebener Fläche (1 Modul = 17,5 mm)

Länge	Bestellangaben		Preis	Gewicht	VPE
	Typ	Bestellnummer	1 Stk. €	1 Stk. kg	Stk.
für 1 Modul	DSW1	GHS2101926R0001	1,50	0,005	10
für 2 Module	DSW2	GHS2101926R0002	2,10	0,011	10
für 3 Module	DSW3	GHS2101926R0003	3,40	0,018	10
für 4 Module	DSW4	GHS2101926R0004	3,65	0,023	10
für 6 Module	DSW6	GHS2101926R0006	4,05	0,035	10



SZ-SI45.460

DIN-Schienen DIN EN 60 715, 35 x 7,5 mm, Materialstärke 1 mm, Oberfläche galvanisch verzinkt.

Länge	Höhe	Befestigung	Stärke	Bestellangaben		Preis	Gewicht	VPE
				Typ	Bestellnummer	1 Stk. €	1 Stk. kg	Stk.
1000	7,5	2x Schrauben	1	SZ-SI45.460	GJI2322218R0001	4,45	0,318	10
2000	7,5	Langloch	1	SZ-TS7,5L2	GJI2322218R0007	13,50	0,620	20
2000	15	2x Schrauben	1,5	SZ-SI45.472	GJI2322218R0010	16,70	1,300	10
2000	15	Langloch	1,5	SZ-TS15L2	GJI2322218R0009	24,90	0,780	10

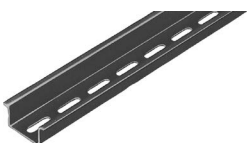
5



SZ-TS7.5 L2



SZ-SI45.472



SZ-TS15 L2

# Zubehör für MCB, RCD, AFDD, MDRC

Abdeckungen, Halterungen



Technischer  
Katalog



SZ-BP 1



SZ-B



SZ-VP 1500



END

## Blindplatten

Für Geräteabdeckungen mit Materialstärken von 1 bis 3 mm,

Breite: 1 Modul = 17,5 mm;

Farbe: Grau RAL 7035, Weiß RAL 9001

Ausschnitthöhe/ Farbe	Abdeckungsbreite mm	Bestellangaben		Preis 1 Stk. €	Gewicht 1 Stk. kg	VPE Stk.
		Typ	Bestellnummer			
46/grau	213	SZ-BP1	GHL5301904R0001	3,75	0,033	100
46/grau	220	SZ-BP12G	2CDL000001R1220	3,75	0,024	50
46/weiß	220	SZ-BP 12 W	2CDL000001R2220	3,75	0,020	50

## Verschlussplatte

Plombiersicherer Verschluss ausgestanzter Geräteabdeckungen.

Nur von der Innenseite der Geräteabdeckung her lösbar.

Für Geräteabdeckungen mit Materialstärken 1,5 bis 3 mm verwendbar.

Ausschnitthöhe/ Farbe	Breite mm	Bestellangaben		Preis 1 Stk. €	Gewicht 1 Stk. kg	VPE Stk.
		Typ	Bestellnummer			
46/grau	1500	SZ-VP1500	GJI9959038R0001	16,40	0,022	10

## Endklammer

Verhindert seitliches Verschieben von Einbaugeräten auf Hutschienen nach DIN EN 60 715, 35 x 7,5 mm.

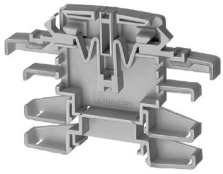
Bestellangaben		Preis 1 Stk. €	Gewicht 1 Stk. kg	VPE Stk.
Typ	Bestellnummer			
END	GJI1001814R0001	2,45	0,025	50

# Zubehör für MCB, RCD, AFDD, MDRC

Abdeckungen, Halterungen



Technischer  
Katalog



SZ-FST 2 + SZ-FDT 2

## Füllstück

Dient u. a. der Wärmeableitung von dicht aneinander aufgereihten Geräten mit hoher Wärmeentwicklung. Breite 8,75 mm, als Distanzstück, zwei verschiedene Höhen, abbrechbar, für Hutschienen nach DIN EN 60 715, 35 x 7,5 mm.

Breite	Bestellangaben		Preis	Gewicht	VPE
	Typ	Bestellnummer	1 Stk. €	1 Stk.	Stk.
8,75 mm	SZ-FST-2	GHL5301908R0002	2,45	0,013	25



SZ-FB 45.53-3



SZ-FB 45.53-1

## Federraste

zur Montage von Geräten auf DIN-Schienen (DIN EN 60 715, 35 x 7,5)

	Bestellangaben		Preis	Gewicht	VPE
	Typ	Bestellnummer	1 Stk. €	1 Stk.	Stk.
für Schrauben M4	SZ-FB45.53-3	GJI1842013P0003	0,52	0,002	50
für Schrauben M5	SZ-FB45.53-1	GJI1842013P0004	0,52	0,003	50

## Zubehör für S750



[Technischer Katalog](#)



S750DR-AUX

Der Hilfskontakt S750DR-AUX zeigt die Kontaktposition der Haupt-Sicherungsautomaten S750DR mit Hilfe von zwei Wechslern unabhängig voneinander und potentialfrei an. Über eine Funktionsprüftaste kann ein Wechsel der Kontaktstellung simuliert werden, um die korrekte Anzeige der Kontaktposition ohne Schalten des Hauptgeräts zu prüfen. Die Wechsler erfüllen die Anforderungen der Schutztrennung. Sie sind geeignet für SELV- und PELV-Stromkreise. Der Hilfskontakt ist anbaubar an dafür vorgesehene S750DR 1-4-polige-Geräte.

Beschreibung	Bestellangaben		Preis	Gewicht 1 Stk.	VPE
	Typ	Bestellnummer	1 Stk. €	kg	Stk.
Hilfskontakt	S750DR-AUX	2CDH700901R0001	36,20	0,071	1



SA 1



SA 2

### Betätigungssperre für Sicherungsautomaten und Schalter

Zum Schutz gegen unerlaubtes oder gefahrbringendes Betätigen des Schalthebels. Ein Adapter erlaubt die Sperrung des Schalthebels sowohl im aus- als auch im eingeschalteten Zustand. Die Verriegelung erfolgt mittels Vorhängeschloss mit einem Bügeldurchmesser von max. 3 oder 6 mm. Bei mehrpoligen Geräten besteht die Möglichkeit, jeweils 1 Schloss pro Pol vorzusehen. Die Betätigungssperre ist für alle S200 Baureihen, F200 (Typ A bis 100A, Typ F, Typ B bis 63A), DS201, DS203NC, SD200, E200, S-ARC1, DS-ARC1 geeignet.

	Bestellangaben		Preis	Gewicht 1 Stk.	VPE
	Typ	Bestellnummer	1 Stk. €	kg	Stk.
Betätigungssperre für Schlossbügel 3 mm	SA1	GJF1101903R0001	5,30	0,004	10
Vorhängeschloss mit 2 Schlüsseln	SA2	GJF1101903R0002	13,70	0,020	10



# Zubehör Hochleistungs-Sicherungsautomat S800

Hilfskontakt, Neutralleitertrenner,  
Arbeitsstromauslöser, Unterspannungsauslöser



Webseite  
Zubehör S800



S800-AUX

## S800-AUX Hilfskontakt

Signal-/Hilfskontakte	Bestellangaben		Preis	Gewicht	VPE
	Typ	Bestellnummer	1 Stk. €	1 Stk. kg	Stk.
Hilfskontakt	S800-AUX	2CCS800900R0011	66,00	0,050	1

## S800-AUX/ALT Kombiniertes Signal-/Hilfskontakte

Hilfs-/Signalkontakt	Typ	Bestellnummer	Preis	Gewicht	VPE
			1 Stk. €	1 Stk. kg	Stk.
S800-AUX/ALT	S800-AUX/ALT	2CCS800900R0021	79,00	0,053	1



S800-AUX/ALT

## Trennbarer Neutralleiter 63 A

Der S800-Hochleistungsautomat wird vor dem Betätigen des trennbaren Neutralleiters S800-NT zwangsgeöffnet.

Trennbarer Neutralleiter 63 A	Typ	Bestellnummer	Preis	Gewicht	VPE
			1 Stk. €	1 Stk. kg	Stk.
S800-NT	S800-NT	2CCS800900R0061	133,00	0,115	1

## Arbeitsstromauslöser

Arbeitsstromauslöser	Bestellangaben		Preis	Gewicht	VPE
	Typ	Bestellnummer	1 Stk. €	1 Stk. kg	Stk.
Arbeitsstromauslöser 12 V AC/DC	S800-SOR12	2CCS800900R0201	154,00	0,150	1
Arbeitsstromauslöser 24 V AC/DC	S800-SOR24	2CCS800900R0191	158,00	0,150	1
Arbeitsstromauslöser 48...130 V AC/DC	S800-SOR130	2CCS800900R0221	158,00	0,150	1
Arbeitsstromauslöser 110...250 V AC/DC	S800-SOR250	2CCS800900R0211	158,00	0,150	1
Arbeitsstromauslöser 220...400 V AC/DC	S800-SOR400	2CCS800900R0231	158,00	0,150	1



S800-NT

## Unterspannungsauslöser

Unterspannungsauslöser	Bestellangaben		Preis	Gewicht	VPE
	Typ	Bestellnummer	1 Stk. €	1 Stk. kg	Stk.
Unterspannungsauslöser 24...36 V AC/DC	S800-UVR36	2CCS800900R0241	200,00	0,150	1
Unterspannungsauslöser 48...60 V AC/DC	S800-UVR60	2CCS800900R0251	200,00	0,150	1
Unterspannungsauslöser 110...130 V AC/DC	S800-UVR130	2CCS800900R0261	200,00	0,150	1
Unterspannungsauslöser 220...250 V AC/DC	S800-UVR250	2CCS800900R0271	200,00	0,150	1



S800-SOR



S800-UVR

# Zubehör Hochleistungs-Sicherungsautomat S800

Zwischenstück, Schaltsperre, Abschließvorrichtung, Polverbinder



[Webseite](#)  
[Zubehör S800](#)



S800-IP9

## S800-IP9 Zwischenstück

Das Zwischenstück S800-IP9 entspricht dem Profil des Hochleistungsautomaten und dient dazu, leere Geräteplätze aufzufüllen.

Zwischenstück 9 mm Bezeichnung	Bestellangaben		Preis	Gewicht	VPE
	Typ	Bestellnummer	1 Stk. €	1 Stk. [kg]	Stk.
Zwischenstück 9 mm	S800-IP9	2CCS800900R0031	6,10	0,011	1



S800-PLL

## S800-PLL Schaltsperre

Mit der Schaltsperre S800-PLL wird ein ungewolltes Ein- und Ausschalten sicher verhindert. Das Gerät kann durch ein Schloss (nicht im Lieferumfang inbegriffen) mit Ø 4 mm verschlossen werden.

Abschließvorrichtung	Bestellangaben		Preis	Gewicht	VPE
	Typ	Bestellnummer	1 Stk. €	1 Stk. [kg]	Stk.
Abschließvorrichtung 4 mm	S800-PLL	2CCS800900R0051	12,20	0,002	10



S800 mit S800-PLL

## S800U-PLL Abschließvorrichtung für den amerikanischen Markt

Die Abschließvorrichtung S800U-PLL verhindert ein ungewolltes bzw. fremdes Ein- und Ausschalten des Hochleistungsautomaten S800U. Sie wird seitlich an den Hochleistungsautomaten montiert und kann nur mit Hilfe eines Werkzeuges vom S800 getrennt werden. Mittels Abschließvorrichtung kann ein standardisiertes amerikanisches Schloss (nicht im Lieferumfang inbegriffen) zur Sicherung verwendet werden.

Abschließvorrichtung <sup>1)</sup>	Bestellangaben		Preis	Gewicht	VPE
	Typ	Bestellnummer	1 Stk. €	1 Stk. [kg]	Stk.
UL-Abschließvorrichtung	S800U-PLL	2CCS800017R0001	119,00	0,200	1

<sup>1)</sup> Hochleistungsautomat und Sperrzange sind nicht im Lieferumfang enthalten



S802-LINK50

## Polverbinder S802-LINK125 und S802-LINK50

Der Polverbinder S802-LINK125 kann bis zu einem Bemessungsstrom von 125 A und der S802-LINK50 bis zu einem Bemessungsstrom von 50 A eingesetzt werden.



S802-LINK125

Polverbinder	Bestellangaben		Preis	Gewicht	VPE
	Typ	Bestellnummer	1 Stk. €	1 Stk. [kg]	Stk.
Polverbinder 50 A	S802-LINK50	2CCS800900R0411	23,20	0,030	10
Polverbinder bis 125 A	S802-LINK125	2CCS800900R0562	74,50	0,149	2



S800-RT

## S800-CT, -RT Wechseladapter Kit

Der S800 Wechseladapter Kit (bestehend aus Mutter, Isolation, Imbusschraube und Isolierkörper) erlaubt ein Tauschen der Klemmenpartien Käfigklemme – Ringkabelschuhanschluss.

Wechseladapter Kit	Bestellangaben		Preis	Gewicht	VPE
	Typ	Bestellnummer	1 Stk. €	1 Stk. [kg]	Stk.
Käfigklemme					
Käfigklemme 2 polig für S800	S800-CT2125	2CCS800900R0181	8,85	0,034	2
Käfigklemme 4 polig für S800	S800-CT4125	2CCS800900R0151	8,60	0,068	4
Ringkabelschuh					
Ringkabelschuhanschluss zum Umbau von einem Pol (2 Stk pro VPE)	S800-RT2125	2CCS800900R0161	8,85	0,034	2
Ringkabelschuhanschluss zum Umbau von zwei Polen (4 Stk pro VPE)	S800-RT4125	2CCS800900R0131	8,60	0,068	4



S800-CT

> Kapitelinhaltsverzeichnis Seite 5/1

# Zubehör Hochleistungs-Sicherungsautomat S800

Motorantrieb, Drehhebelantrieb



[Technischer  
Katalog](#)

[Webseite  
Zubehör S800](#)



S800-RSU-H

## Montierbarkeit der S800-RSU

Die S800-RSU ist auf alle mehrpoligen S800 Hochleistungsautomaten montierbar. Die Verdrahtung und Bedienung ist denkbar einfach und somit auf dem Feld möglich. Der Anschluss erfolgt durch einen 10-poligen Micro Fit 3.0 Stecker (nicht im Lieferumfang enthalten). Die S800-RSU Steuerung kann mit Standard-MDRC Drucktastern oder über eine speicherprogrammierbare Steuerungen (SPS) erfolgen.

Motorantrieb <sup>1)</sup>	Bestellangaben		Preis	Gewicht	VPE
	Typ	Bestellnummer	1 Stk. €	1 Stk. kg	Stk.
Motorantrieb S800-RSU-H	S800-RSU-H	2CCS800900R0501	785,00	0,300	1
Motorantrieb S800W-RSU	S800W-RSU	2CCS800900R0511	883,00	0,300	1

<sup>1)</sup> Hochleistungs-Schutzschalter ist nicht im Lieferumfang enthalten



S800-RSU-CP

## Anschlusskabel für S800-RSU

S800-RSU Anschlusskabel	Bestellangaben		Preis	Gewicht	VPE
	Typ	Bestellnummer	1 Stk. €	1 Stk. kg	Stk.
Anschlusskabel mit 3 m Länge; Querschnitt: 0,5 mm <sup>2</sup> (AWG20) inkl. 10-poligem Micro Fit 3.0 Stecker	S800-RSU-CP	2CCS800900R0541	133,00	0,350	1



S800-RHE-H

10-poliger Micro Fit 3.0 Anschlussstecker für S800-RSU	Bestellangaben		Preis	Gewicht	VPE
	Typ	Bestellnummer	1 Stk. €	1 Stk. kg	Stk.
10-poliger Micro Fit 3.0 Anschlussstecker <sup>1)</sup>	S800-RSU-P	2CCS800900R0551	26,80	0,003	1

<sup>1)</sup> Für den Anschluss wird eine Crimpzange benötigt



S800-RHE-EM

## S800-RD

### Drehhebelantrieb

Der Drehhebelantrieb auf der Schaltfeldtür besteht aus den folgenden drei Komponenten:

- Drehgriff S800-RHE-H, -EM
- Achse (500 mm) S800-RHE-S
- Drehantrieb S800-RD



S800-RD

Drehhebel Anthrazit für die Türmontage	Bestellangaben		Preis	Gewicht	VPE
	Typ	Bestellnummer	1 Stk. €	1 Stk. [kg]	Stk.
Drehhebel ANTHRAZIT für die Türmontage	S800-RHE-H	1SDA060150R0001	111,00	0,019	1
Drehhebel ROT für die Türmontage	S800-RHE-EM	1SDA060151R0001	98,00	0,019	1
Drehantrieb für 2- bis 4-polige Hochleistungsautomaten	S800-RD	2CCS800900R0041	116,00	0,200	1
Achsverlängerung Drehantrieb-Drehhebel 500 mm	S800-RHE-S	1SDA060179R0001	54,00	0,190	1
IP54 Kit für die Türmontage	S800-RHE-IP54	1SDA060180R0001	111,00	0,075	1



S800-RHE-S

# Zubehör Hochleistungs-Sicherungsautomat S800

Kurzschlussstrombegrenzer, Sammelschiene



Webseite  
Zubehör S800



S803S-SCL-SR

## S800-SCL-SR

### Selbstrückstellender Kurzschlussstrombegrenzer

Der S800-SCL-SR kann zusammen mit dem Hocheleistungsautomaten S800S oder Motorschutzschaltern eingesetzt werden. Der S800-SCL-SR begrenzt den Kurzschlussstrom und hilft bei der Löschung, bis das dem Fehler nächstgelegene Schaltgerät auslöst.

In dieser gesamten Zeit ist der Stromfluss zu den nachgeschalteten Schaltgeräten sichergestellt, was ihn zur idealen Lösung des Gruppenschutzes macht. Denn bis auf den fehlerbehafteten Abgang bleiben alle anderen parallelen Abgänge weiterhin in Betrieb.



S803W-SCL-SR

Selbstrückstellender Kurzschlussstrombegrenzer IEC-Version	Bestellangaben		Preis	Gewicht	VPE
[A]	Typ	Bestellnummer	1 Stk. €	1 Stk. [kg]	1 Stk. Stk.
32	S801S-SCL32-SR	2CCS801901R0539	194,00	0,250	1
63	S801S-SCL63-SR	2CCS801901R0599	213,00	0,250	1
100	S801S-SCL100-SR	2CCS801901R0639	285,00	0,250	1
32	S802S-SCL32-SR	2CCS802901R0539	384,00	0,500	1
63	S802S-SCL63-SR	2CCS802901R0599	432,00	0,500	1
100	S802S-SCL100-SR	2CCS802901R0639	571,00	0,500	1
32	S803S-SCL32-SR	2CCS803901R0539	579,00	0,750	1
63	S803S-SCL63-SR	2CCS803901R0599	648,00	0,750	1
100	S803S-SCL100-SR	2CCS803901R0639	854,00	0,750	1



S803-BB250

Selbstrückstellender Kurzschlussstrombegrenzer Weltversion	Bestellangaben		Preis	Gewicht	VPE
[A]	Typ	Bestellnummer	1 Stk. €	1 Stk. [kg]	1 Stk. Stk.
32	S803W-SCL32-SR	2CCS803917R0539	648,00	0,770	1
63	S803W-SCL63-SR	2CCS803917R0599	722,00	0,770	1
100	S803W-SCL100-SR	2CCS803917R0639	933,00	0,770	1



S800-BBIC

Mindestkabellänge zwischen S800-SCL-SR/S803S-SCL und nachgeschalteten Geräten (die Verbindung muss kurzschlussicher sein, siehe IEC 61439-1)



S803-BBPC120

### S800 Sammelschienensystem

Das S800 Sammelschienensystem besteht aus:

S803-BB250 250 A Sammelschiene, 3-polig mit 24 Anschlussfahnen und 2 Endkappen

S803-BBPC120 120 mm<sup>2</sup> Einspeiseblock, 3-polig

S800-BBIC Optionale Berührungsschutzkappe für freie Anschlussfahnen

S800-END Optionale Endkappe

Die durch den Anwender ablängbare Sammelschiene ermöglicht einen sicheren und rationellen Anschluss von S800 Hochleistungsautomaten. Am Einspeiseblock ist ein Kabelquerschnitt bis zu 120 mm<sup>2</sup> anschließbar.



S800-END

Beschreibung	Bestellangaben		Preis	Gewicht	VPE
	Typ	Bestellnummer	1 Stk. €	1 Stk. [kg]	1 Stk. Stk.
Sammelschiene 250 A	S803-BB250	2CCS800900R0071	361,00	1,604	1
Berührungsschutzkappe	S800-BBIC	2CCS800900R0081	3,35	0,043	12
Einspeiseblock 120 mm <sup>2</sup>	S803-BBPC120	2CCS800900R0101	100,00	0,467	1
Endkappe	S800-END	2CCS800900R0091	2,95	0,043	10

# Phasenschienen für MCB, RCD, AFDD, MDRC

Vorkonfektionierte Phasenschienen PS



[Technische Information](#)  
[Phasenschienen](#)

[Phasenschienen](#)



PS 1/2 - PS 1/12



PS 3/6 - PS 3/12

## Nicht zum Ablängen geeignet

### 1-phasige Phasenschienen, Schrittabstand 17,6 mm

Anzahl an Pins	Phasen	mm <sup>2</sup>	Cu-Zahl	Bestellangaben		Preis 1 Stk. €	Gewicht 1 Stk. kg	VPE Stk.
			kg	Typ	Bestellnummer			
2	1	10	0,01	PS1/2	2CDL210001R1002	1,10	0,008	180
3	1	10	0,03	PS1/3	2CDL210001R1003	2,50	0,025	120
4	1	10	0,03	PS1/4	2CDL210001R1004	2,50	0,030	100
6	1	10	0,03	PS1/6	2CDL210001R1006	2,50	0,025	60
9	1	10	0,04	PS1/9	2CDL210001R1009	4,20	0,039	30
12	1	10	0,05	PS1/12	2CDL210001R1012	5,30	0,052	30
12	1	10	0,05	PS1/12A <sup>2)</sup>	2CDL210010R1012	5,50	0,055	30

### 3-phasige Phasenschienen, Schrittabstand 17,6 mm

Anzahl an Pins	Phasen	mm <sup>2</sup>	Cu-Zahl	Bestellangaben		Preis 1 Stk. €	Gewicht 1 Stk. kg	VPE Stk.
			kg	Typ	Bestellnummer			
6	3	10	0,04	PS3/6	2CDL231001R1006	7,45	0,042	60
9	3	10	0,07	PS3/9	2CDL231001R1009	8,50	0,069	30
12	3	10	0,10	PS3/12	2CDL231001R1012	11,50	0,096	30
12	3	10	0,10	PS3/12FI <sup>1)</sup>	2CDL231002R1012	12,50	0,094	50

<sup>1)</sup> Phasenfolge: L1, L2, L3, frei, L2, L3, L1, ...

<sup>2)</sup> ausbrechbare Pins

<sup>3)</sup> Endkappe PS-END 3 verwenden

<sup>4)</sup> inklusive Endkappen

<sup>5)</sup> Endkappe PS-END 3.1 verwenden

<sup>6)</sup> Entnahme aus dem Verbund nicht möglich

<sup>7)</sup> Nur für Geräte >63 A geeignet

<sup>8)</sup> Phasenfolge: L1, L2, L3, frei, L1, L2, L3, L1, ...

<sup>9)</sup> für Querverdrahtung und Montage von oben (T: Top)

# Phasenschienen für MCB, RCD, AFDD, MDRC

## 1-phasige Phasenschienen PS



Technische Information  
Phasenschienen

Phasenschienen



PS 1/60

### Phasenschienen zum Kürzen

#### 1-phasige Phasenschienen, Schrittabstand 17,6 mm, Endkappen PS-END 0

Anzahl an Pins	Phasen	mm <sup>2</sup>	Cu-Zahl	Bestellangaben		Preis	Gewicht	VPE
			kg	Typ	Bestellnummer	1 Stk. €	kg	Stk.
60	1	10	0,26	PS1/60	2CDL210001R1060	25,50	0,260	20
60	1	10	0,26	PS1/60A <sup>2)</sup>	2CDL210010R1060	26,80	0,280	20
60	1	16	0,41	PS1/60/16	2CDL210001R1660	28,30	0,410	20
60	1	16	0,41	PS1/60/16A <sup>2)</sup>	2CDL210010R1660	29,60	0,390	20
5	1	30	0,04	PS1/5/30 <sup>4)</sup>	2CDL210001R3005	5,40	0,032	100
10	1	30	0,09	PS1/10/30 <sup>4)</sup>	2CDL210001R3010	7,05	0,090	100
14	1	30	0,120	PS1/14/30 <sup>4)</sup>	2CDL210001R3014	8,90	0,104	50
15	1	30	0,130	PS1/15/30 <sup>4)</sup>	2CDL210001R3015	9,50	0,112	50
19	1	30	0,160	PS1/19/30 <sup>4)</sup>	2CDL210001R3019	10,70	0,145	50
60	1	30	0,520	PS1/60/30 <sup>4)</sup>	2CDL210001R3060	34,50	0,450	10

#### 1-phasige Phasenschienen, Anschluss 1-poliger Geräte mit Hilfsschalter, Endkappen PS-END 0

Anzahl an Pins	Phasen	mm <sup>2</sup>	Cu-Zahl	Bestellangaben		Preis	Gewicht	VPE
			kg	Typ	Bestellnummer	1 Stk. €	kg	Stk.
38	1	10	0,27	PS1/38H	2CDL210001R1038	22,20	0,220	30
38	1	16	0,45	PS1/38/16H	2CDL210001R1638	25,10	0,450	20

#### 1-phasige Phasenschienen, Anschluss von Neutralleitern (blaue Isolierung), Endkappen END 1.1

28	1	10	0,24	PS1/28N	2CDL210001R1028	20,70	0,144	50
28	1	16	0,32	PS1/28/16N	2CDL210001R1628	25,20	0,175	50
57	1	10	0,24	PS1/57NA <sup>2)</sup>	2CDL210011R1057	20,70	0,144	50
57	1	10	0,24	PS1/57N	2CDL210001R1057	20,70	0,144	50
57	1	16	0,32	PS1/57/16NA <sup>2)</sup>	2CDL210011R1657	25,20	0,203	50

<sup>1)</sup> Phasenfolge: L1, L2, L3, frei, L2, L3, L1, ...

<sup>2)</sup> ausbrechbare Pins

<sup>3)</sup> Endkappe PS-END 3 verwenden

<sup>4)</sup> inklusive Endkappen

<sup>5)</sup> Endkappe PS-END 3.1 verwenden

<sup>6)</sup> Entnahme aus dem Verbund nicht möglich

<sup>7)</sup> Nur für Geräte >63 A geeignet

<sup>8)</sup> Phasenfolge: L1, L2, L3, frei, L1, L2, L3, L1, ...

<sup>9)</sup> für Querverdrahtung und Montage von oben (T: Top)

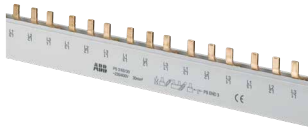
# Phasenschienen für MCB, RCD, AFDD, MDRC

## 2-phasige Phasenschienen PS



[Technische Information](#)  
[Phasenschienen](#)

[Phasenschienen](#)



PS3/60/30

### Phasenschienen zum Kürzen

#### 2-phasige Phasenschienen, Schrittabstand 17,6 mm, Endkappen PS-END

Anzahl an Pins	Phasen	mm <sup>2</sup>	Cu-Zahl	Bestellangaben		Preis	Gewicht	VPE
			kg	Typ	Bestellnummer	1 Stk. €	kg	Stk.
12	2	10	0,07	PS2/12 <sup>4)</sup>	2CDL220001R1012	10,20	0,075	50
12	2	10	0,07	PS2/12A <sup>2) 4)</sup>	2CDL220010R1012	10,00	0,075	50
12	2	16	0,11	PS2/12/16	2CDL220001R1612	13,70	0,085	50
58	2	10	0,32	PS2/58	2CDL220001R1058	39,30	0,360	10
58	2	16	0,55	PS2/58/16	2CDL220001R1658	47,70	0,488	10
58	2	16	0,55	PS2/58/16A <sup>2)</sup>	2CDL220010R1658	46,20	0,488	10
58	2	30	1,81	PS2/58/30 <sup>3) 6)</sup>	2CDL220001R3058	116,00	1,810	10

#### 2-phasige Phasenschienen, Anschluss 2-poliger Geräte mit Hilfsschalter (Sicherungsautomaten S201...NA, Fehlerstrom-Schutzschalter F202, FI/LS-Schalter DS201 oder S-ARC1), Endkappen PS-END

48	2	10	0,47	PS2/48H	2CDL220001R1048	47,70	0,354	10
48	2	16	0,68	PS2/48/16H	2CDL220001R1648	53,50	0,480	10
48	2	16	0,68	PS2/48/16HA <sup>2)</sup>	2CDL220012R1648	55,00	0,480	10

<sup>1)</sup> Phasenfolge: L1, L2, L3, frei, L2, L3, L1, ...

<sup>2)</sup> ausbrechbare Pins

<sup>3)</sup> Endkappe PS-END 3 verwenden

<sup>4)</sup> inklusive Endkappen

<sup>5)</sup> Endkappe PS-END 3.1 verwenden

<sup>6)</sup> Entnahme aus dem Verbund nicht möglich

<sup>7)</sup> Nur für Geräte >63 A geeignet

<sup>8)</sup> Phasenfolge: L1, L2, L3, frei, L1, L2, L3, L1, ...

<sup>9)</sup> für Querverdrahtung und Montage von oben (T: Top)

# Phasenschienen für MCB, RCD, AFDD, MDRC

## 3-phasige Phasenschienen PS



Technische Information  
Phasenschienen

Phasenschienen



### Phasenschienen zum Kürzen

#### 3-phasige Phasenschienen, Schritttabstand 17,6 mm, Endkappen PS-END

Anzahl an Pins	Phasen	mm <sup>2</sup>	Cu-Zahl	Bestellangaben		Preis	Gewicht	VPE
			kg	Typ	Bestellnummer	1 Stk. €	kg	Stk.
11	3	10	0,10	PS3/11 <sup>4)</sup>	2CDL230001R1011	10,60	0,082	50
12	3	10	0,09	PS3/12 <sup>4)</sup>	2CDL230001R1012	11,50	0,092	50
12	3	10	0,09	PS3/12A <sup>2) 4)</sup>	2CDL230010R1012	11,00	0,090	50
12	3	16	0,16	PS3/12/16 <sup>4)</sup>	2CDL230001R1612	19,40	0,121	50
60	3	10	0,51	PS3/60	2CDL230001R1060	57,00	0,487	10
60	3	10	0,51	PS3/60A <sup>2)</sup>	2CDL230010R1060	57,00	0,486	10
60	3	16	0,76	PS3/60/16	2CDL230001R1660	79,50	0,666	10
60	3	16	0,76	PS3/60/16A <sup>2)</sup>	2CDL230010R1660	79,50	0,664	10
60	3	30	2,65	PS3/60/30 <sup>3) 6)</sup>	2CDL230001R3060	161,00	2,650	10

#### 3-phasige Phasenschienen, Anschluss 1-poliger Geräte mit Hilfsschalter, Endkappen PS-END

39	3	10	0,51	PS3/39H	2CDL230001R1039	51,00	0,442	10
39	3	16	0,76	PS3/39/16H	2CDL230001R1639	63,50	0,599	10

#### 3-phasige Phasenschienen, Anschluss von 2-poligen Geräten mit Aussparung für N und Hilfsschalter, Endkappen PS-END

24	3	10	0,80	PS3/24H	2CDL230001R1024	72,50	0,417	10
----	---	----	------	---------	-----------------	-------	-------	----

#### 3-phasige Phasenschienen, Anschluss 3-poliger Geräte an Hilfsschalter, Endkappen PS-END

48	3	10	0,51	PS3/48H	2CDL230001R1048	51,00	0,441	10
48	3	16	0,76	PS3/48/16H	2CDL230001R1648	63,50	0,601	10
48	3	16	0,76	PS3/48/16HA <sup>2)</sup>	2CDL230012R1648	61,50	0,600	10

#### 3-phasige Phasenschienen, Anschluss von 1+N und FI/LS mit ausgespartem N, Endkappen PS-END

30	3	10	0,50	PS3/30	2CDL230001R1030	63,50	0,411	10
----	---	----	------	--------	-----------------	-------	-------	----

#### 3-phasige Phasenschienen, N des FI ausgelassen, Endkappen PS-END

9	3	10	0,10	PS3/9-FI <sup>4) 6)</sup>	2CDL230002R1009	19,60	0,063	50
10	3	10	0,10	PS3/10-FI <sup>4) 6)</sup>	2CDL230002R1010	20,10	0,072	50
12	3	10	0,11	PS3/12FI <sup>4) 6)</sup>	2CDL230002R1012	16,10	0,089	50
57	3	10	0,55	PS3/57FI <sup>6)</sup>	2CDL230002R1057	72,50	0,459	10

#### 3-phasige Phasenschienen, N des FI ausgelassen, mit Hilfsschalter an FI, Endkappen PS-END

12	3	10	0,11	PS3/12FIH <sup>4)</sup>	2CDL230003R1012	16,10	0,092	50
----	---	----	------	-------------------------	-----------------	-------	-------	----

#### 3-phasige Phasenschienen, Anschluss von E463 Hauptschalter, Endkappen PS-END

12	3	10	0,22	PS3/12-E463 <sup>4)</sup>	2CDL230004R1012	24,70	0,085	50
----	---	----	------	---------------------------	-----------------	-------	-------	----

<sup>1)</sup> Phasenfolge: L1, L2, L3, frei, L2, L3, L1, ...

<sup>2)</sup> ausbrechbare Pins

<sup>3)</sup> Endkappe PS-END 3 verwenden

<sup>4)</sup> inklusive Endkappen

<sup>5)</sup> Endkappe PS-END 3.1 verwenden

<sup>6)</sup> Entnahme aus dem Verbund nicht möglich

<sup>7)</sup> Nur für Geräte >63 A geeignet

<sup>8)</sup> Phasenfolge: L1, L2, L3, frei, L1, L2, L3, L1, ...

<sup>9)</sup> für Querverdrahtung und Montage von oben (T: Top)



# Phasenschienen für MCB, RCD, AFDD, MDRC

## 4-phasige Phasenschienen PS



Technische Information  
Phasenschienen

Phasenschienen



### Phasenschienen zum Kürzen

#### 4-phasige Phasenschienen, Schrittabstand 17,6 mm, Endkappen PS-END 1

Anzahl an Pins	Phasen	mm <sup>2</sup>	Cu-Zahl kg	Bestellangaben		Preis 1 Stk. €	Gewicht 1 Stk. kg	VPE Stk.
				Typ	Bestellnummer			
12	4	10	0,12	PS4/12 <sup>4)</sup>	2CDL240101R1012	19,40	0,105	30
12	4	10	0,12	PS4/12A <sup>2) 4)</sup>	2CDL240110R1012	20,70	0,105	30
12	4	16	0,24	PS4/12/16 <sup>4)</sup>	2CDL240101R1612	21,90	0,140	50
60	4	10	0,80	PS4/60	2CDL240101R1060	72,50	0,576	10
60	4	16	1,21	PS4/60/16	2CDL240101R1660	87,50	0,819	10
60	4	16	1,21	PS4/60/16A <sup>2)</sup>	2CDL240110R1660	89,00	0,819	10
60	4	30	3,37	PS4/60/30 <sup>3) 6)</sup>	2CDL240001R3060	194,00	1,444	5

#### 4-phasige Phasenschienen, Verdrahtung von 4-poligen F204 mit 1+N S-ARC1, inkl. Endkappen

12	4	10	0,105	PS4/12NN <sup>4)</sup>	2CDL240102R1012	19,70	0,110	30
12	4	16	0,149	PS4/12/16NN <sup>4)</sup>	2CDL240102R1612	22,60	0,145	30
12	4	10	0,105	PS4/12NNT <sup>4) 8)</sup>	2CDL240103R1012	21,10	0,110	30
12	4	16	0,149	PS4/12/16NNT <sup>4) 8)</sup>	2CDL240103R1612	24,30	0,145	30

#### 4-phasige Phasenschienen, Verdrahtung von 4-poligen Geräten mit Hilfsschalter, Endkappen PS-END 1 verwenden

52	4	16	1,302	PS4/52/16H	2CDL240101R1652	87,50	0,778	10
52	4	16	1,302	PS4/52/16HA <sup>2)</sup>	2CDL240212R1652	89,00	0,778	10

#### 4-phasige Phasenschienen, Verdrahtung von 1+N und FI/LS, Endkappen PS-END 1 verwenden

12	4	10	0,140	PS4/12NA <sup>2) 4)</sup>	2CDL240213R1012	20,70	0,105	30
58	4	10	0,803	PS4/58N	2CDL240101R1058	95,50	0,565	10
58	4	16	1,205	PS4/58/16N	2CDL240101R1658	106,00	0,750	10
58	4	16	1,205	PS4/58/16NA <sup>2)</sup>	2CDL240213R1658	109,00	0,750	10

#### 4-phasige Phasenschienen, Verdrahtung von 1+N Sicherungsautomaten S201...NA, FI/LS-Schalter DS201 oder S-ARC1 mit Hilfsschalter, Endkappen PS-END 1 verwenden

48	4	10	0,515	PS4/48NHA <sup>2)</sup>	2CDL240114R1048	96,50	0,763	10
48	4	16	1,480	PS4/48/16NHA <sup>2)</sup>	2CDL240114R1648	109,00	0,763	10

#### 4-phasige Phasenschienen, Verdrahtung von 4-poligen FI-Schutzschalter mit 1+N Sicherungsautomaten S201...NA, FI/LS-Schalter DS201 oder S-ARC1, Endkappen PS-END 1 verwenden

58	4	10	0,80	PS4/58NNA <sup>2)</sup>	2CDL240110R1058	96,50	0,568	10
58	4	16	1,21	PS4/58/16NNA <sup>2)</sup>	2CDL240110R1658	107,00	0,774	10

<sup>1)</sup> Phasenfolge: L1, L2, L3, frei, L2, L3, L1, ...

<sup>2)</sup> ausbrechbare Pins

<sup>3)</sup> Endkappe PS-END 3 verwenden

<sup>4)</sup> inklusive Endkappen

<sup>5)</sup> Endkappe PS-END 3.1 verwenden

<sup>6)</sup> Entnahme aus dem Verbund nicht möglich

<sup>7)</sup> Phasenfolge: L1, L2, L3, frei, L1, L2, L3, L1, ...

<sup>8)</sup> für Querverdrahtung und Montage von oben (T: Top)

# Phasenschielen für MCB, RCD, AFDD, MDRC

## AFDD/RCBO DS-ARC1 Phasenschielen PS...AFDD



[Technische Information](#)  
[Phasenschielen](#)

[Phasenschielen](#)

### Phasenschielen zur Querverdrahtung von DS-ARC1

#### 2-phasige Phasenschiene, Endkappen PS-END, Querverdrahtung an Ober- und Unterseite

Anzahl an Pins	Phasen	mm <sup>2</sup>	Cu-Zahl	Bestellangaben		Preis 1 Stk. €	Gewicht 1 Stk. kg	VPE Stk.
			kg	Typ	Bestellnummer			
8	2	16	0,105	PS2/8/16AFDD	2CDL220102R1608	14,80	0,095	50
40	2	16	0,495	PS2/40/16AFDD	2CDL220102R1640	56,00	0,51	10

#### 4-phasige Phasenschiene, Endkappen PS-END 1, erste: Querverdrahtung an Oberseite (T: Top), zweite: Montage an Unterseite

36	4	16	0,985	PS4/36/16AFDDT <sup>9)</sup>	2CDL240103R1636	104,00	0,67	10
36	4	16	0,985	PS4/36/16AFDD	2CDL240102R1636	104,00	0,67	10

#### 4-phasige Phasenschiene, Verbindung DS-ARC1 mit Hilfsschalter, Endkappen PS-END 1, erste: Querverdrahtung an Oberseite (T: Top), zweite: Querverdrahtung an Unterseite

30	4	16	0,915	PS4/30/16HAFDDT <sup>9)</sup>	2CDL240103R1630	104,00	0,62	10
30	4	16	0,915	PS4/30/16HAFDD	2CDL240102R1630	104,00	0,62	10

<sup>1)</sup> Phasenfolge: L1, L2, L3, frei, L2, L3, L1, ...

<sup>2)</sup> ausbrechbare Pins

<sup>3)</sup> Endkappe PS-END 3 verwenden

<sup>4)</sup> inklusive Endkappen

<sup>5)</sup> Endkappe PS-END 3.1 verwenden

<sup>6)</sup> Entnahme aus dem Verbund nicht möglich

<sup>7)</sup> Nur für Geräte >63 A geeignet

<sup>8)</sup> Phasenfolge: L1, L2, L3, frei, L1, L2, L3, L1, ...

<sup>9)</sup> für Querverdrahtung und Montage von oben (T: Top)

# Phasenschienen für MCB, RCD, AFDD, MDRC

## FI-Blöcke, FI/LS-Kombinationen Phasenschienen PS



Technische Information  
Phasenschienen

Phasenschienen

### Phasenschienen zum Kürzen, für FI-Blöcke DDA200 und FI/LS-Kombinationen DS200 für Montage von unten am FI-Teil

4-phasige Phasenschienen, Anschluss von DDA204 63 A und DS204 50 A und 63 A, Endkappen PSB-END 4 (Phasenfolge L1-L2-L3-N-frei-frei-frei-frei-L1.....)

Anzahl an Pins	Phasen	mm <sup>2</sup>	Cu-Zahl	Bestellangaben		Preis 1 Stk. €	Gewicht 1 Stk. kg	VPE Stk.
			kg	Typ	Bestellnummer			
32	4	16	2,12	PS4/32/16-DDA204	2CDL240204R1632	100,00	0,795	10

3-phasige Phasenschienen, Anschluss von DDA202 und DS202, Endkappen PSB-END 3 (Phasenfolge L1-L2-frei-frei-L3-L1.....ohne N)

30	3	16	1,25	PS3/30/16-DDA202T <sup>9)</sup>	2CDL033202R1630	74,50	0,585	10
----	---	----	------	---------------------------------	-----------------	-------	-------	----

3-phasige Phasenschienen, Anschluss von DDA202 und DS202 mit Hilfsschalter, Endkappen PSB-END 3 (Phasenfolge L1-L2-aux.(frei)-frei-frei-L3-L1-aux.(frei).....ohne N)

28	3	16	1,31	PS3/28/16H-DDA202	2CDL034202R1628	75,50	0,546	10
----	---	----	------	-------------------	-----------------	-------	-------	----

4-phasige Phasenschienen, Anschluss von DDA202 und DS202, Endkappen PSB-END 4 (Phasenfolge L1-N-frei-frei-L2-N...)

30	4	16	1,67	PS4/30/16N-DDA202T <sup>9)</sup>	2CDL040202R1630	95,50	0,661	10
----	---	----	------	----------------------------------	-----------------	-------	-------	----

4-phasige Phasenschienen, Anschluss von DDA202 und DS202 mit Hilfsschalter, Endkappen PSB-END 4 (Phasenfolge L1-N-aux.(frei)-frei-frei-L2-N-aux.(frei)...) )

30	4	16	1,72	PS4/30/16NH-DDA2	2CDL041202R1630	96,50	0,681	10
----	---	----	------	------------------	-----------------	-------	-------	----

4-phasige Phasenschienen, Anschluss von DDA204 25 A und 40 A und DS204 bis 40 A, Endkappen PSB-END 4 (Phasenfolge L1-L2-L3-N-frei-frei-L1.....)

40	4	16	1,79	PS4/40/16-DDA204T <sup>9)</sup>	2CDL040204R1640	99,00	0,705	10
----	---	----	------	---------------------------------	-----------------	-------	-------	----

4-phasige Phasenschienen, Anschluss von DDA204 25 A und 40 A und DS204 bis 40 A mit Hilfsschaltern, Endkappen PSB-END 4 (Phasenfolge L1-L2-L3-N-aux.(frei)-frei-frei-frei-L1)

36	4	16	1,73	PS4/36/16H-DDA204	2CDL041204R1636	100,00	0,697	10
----	---	----	------	-------------------	-----------------	--------	-------	----

<sup>1)</sup> Phasenfolge: L1, L2, L3, frei, L2, L3, L1, ...

<sup>2)</sup> ausbrechbare Pins

<sup>3)</sup> Endkappe PS-END 3 verwenden

<sup>4)</sup> inklusive Endkappen

<sup>5)</sup> Endkappe PS-END 3.1 verwenden

<sup>6)</sup> Entnahme aus dem Verbund nicht möglich

<sup>7)</sup> Nur für Geräte >63 A geeignet

<sup>8)</sup> Phasenfolge: L1, L2, L3, frei, L1, L2, L3, L1, ...

<sup>9)</sup> für Querverdrahtung und Montage von oben (T: Top)

# Phasenschielen für MCB, RCD, AFDD, MDRC

## Zubehör Phasenschielen PS



Technische Information  
Phasenschielen

Phasenschielen



PS 1/23/6

### 1-phasige Phasenschielen, Anschluss 1-poliger Geräte mit Hilfsschalter, Endkappen PS-END 0

Anzahl an Pins	Phasen	mm <sup>2</sup>	Cu-Zahl	Bestellangaben		Preis	Gewicht 1 Stk.	VPE
			kg	Typ	Bestellnummer	1 Stk. €	kg	Stk.
38	1	10	0,27	PS1/38H	2CDL210001R1038	22,20	0,220	30
38	1	16	0,45	PS1/38/16H	2CDL210001R1638	25,10	0,450	20

### 1-phasige Phasenschielen, Anschluss von Neutralleitern (blaue Isolierung), Endkappen END 1.1

28	1	10	0,24	PS1/28N	2CDL210001R1028	20,70	0,144	50
28	1	16	0,32	PS1/28/16N	2CDL210001R1628	25,20	0,175	50
57	1	10	0,24	PS1/57NA <sup>2)</sup>	2CDL210011R1057	20,70	0,144	50
57	1	10	0,24	PS1/57N	2CDL210001R1057	20,70	0,144	50
57	1	16	0,32	PS1/57/16NA <sup>2)</sup>	2CDL210011R1657	25,20	0,203	50

### 1-phasige Phasenschielen, Anschluss von Hilfsschaltern, Endkappen END 1.1 außer PS 1/57/6

38	1	6	0,14	PS1/38/6	2CDL210005R0638	14,60	0,092	50
57	1	6	0,11	PS1/57/6 <sup>10)</sup>	2CDL210005R0657	14,60	0,075	50

<sup>1)</sup> Phasenfolge: L1, L2, L3, frei, L2, L3, L1, ...

<sup>2)</sup> ausbrechbare Pins

<sup>3)</sup> Endkappe PS-END 3 verwenden

<sup>4)</sup> inklusive Endkappen

<sup>5)</sup> Endkappe PS-END 3.1 verwenden

<sup>6)</sup> Entnahme aus dem Verbund nicht möglich

<sup>7)</sup> Nur für Geräte >63 A geeignet

<sup>8)</sup> Phasenfolge: L1, L2, L3, frei, L1, L2, L3, L1, ...

<sup>9)</sup> für Querverdrahtung und Montage von oben (T: Top)

<sup>10)</sup> für unten anbaubaren Hilfsschalter

## Phasenschielen zum Kürzen

### 1-phasige Phasenschielen, Anschluss von Neutralleitertrennern S2C-NT (blaue Isolierung), Endkappen END 1.1

Anzahl an Pins	Phasen	mm <sup>2</sup>	Cu-Zahl	Bestellangaben		Preis	Gewicht 1 Stk.	VPE
			kg	Typ	Bestellnummer	1 Stk. €	kg	Stk.
38	1	10	0,410	PS1/38NT	2CDL210002R1038	27,60	0,250	50

# Phasenschielen für MCB, RCD, AFDD, MDRC

## Berührungsschutz- und Endkappen für Phasenschielen PS



[Technische Information](#)  
[Phasenschielen](#)

[Phasenschielen](#)



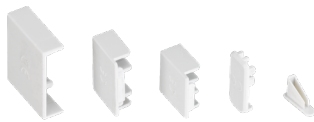
BSK

### Berührungsschutzkappen für PS...

Anzahl	Bestellangaben		Preis	Gewicht 1 Stk.	VPE
Stk.	Typ	Bestellnummer	1 Stk. €	kg	Stk.
5	SZ-BSK	2CDL200001R0011	2,45	0,005	10
5	BSK <sup>1)</sup>	2CDL200001R0012	2,50	0,004	10

<sup>1)</sup> geschlossene Ausführung

### Endkappen



PS-END

Beschreibung	Bestellangaben		Preis	Gewicht 1 Stk.	VPE
	Typ	Bestellnummer	1 Stk. €	kg	Stk.
Endkappen	END1.1	2CDL200011R0011	0,75	0,002	50
Endkappen	PS-END 0	2CDL200001R0004	2,80	0,001	25
Endkappen	PS-END	2CDL200001R0001	1,45	0,001	50
Endkappen	PS-END1	2CDL200001R0002	1,45	0,002	50
Endkappen	PS-END3	2CDL200001R3001	1,60	0,001	50
Endkappen	PS-END3.1	2CDL200001R3002	1,60	0,001	50
Endkappen	PS-END 3.2	2CDL200001R3003	1,60	0,001	50
Endkappen für DDA200 oder DS200	PSB-END3	GHV0361325R0001	1,45	0,001	50
Endkappen für DDA200 oder DS200	PSB-END4	GHV0361325R0002	1,45	0,001	50

# Phasenschielen für MCB, RCD, AFDD, MDRC

Anschlussstifte, Einspeiseklemmen AST, SZ



[Technische Information](#)  
[Phasenschielen](#)

[Phasenschielen](#)



AST25/15Q



AST 25/25 QIR



AST50/15



SZ-ESK3 S

## Anschlussstifte, isoliert mit Stiftkontakt

Anschlusskapazität mm <sup>2</sup>	Kabelschuh LxB	Art der Verbindung	Bestellangaben		Preis 1 Stk. €	Gewicht 1 Stk. kg	VPE Stk.
			Typ	Bestellnummer			
6-25	15/4	90°	AST25/15QS	2CDL200010R2515	4,15	0,011	50
6-25	15/4	gerade	AST25/15S	2CDL200011R2515	4,15	0,011	50
6-25	15/6	90°	AST25/15Q	2CDL200000R2515	4,15	0,011	50
6-25	22/4	90°	AST25/22QS	2CDL200010R2522	4,20	0,011	50
6-25	25/4	90°	AST 25/25 QIR	2CDL200003R2525	4,15	0,014	50
6-25	30/4	90°	AST25/30QS	2CDL200010R2530	4,20	0,011	50
6-25	30/6	90°	AST25/30Q	2CDL200000R2530	4,20	0,011	50
6-50	15/4	90°	AST50/15QS	2CDL200000R5015	6,95	0,022	50
6-50	15/4	gerade	AST50/15S	2CDL200011R5015	6,95	0,022	50
6-50	15/7	90°	AST50/15Q	2CDL200010R5015	6,95	0,022	50
6-50	15/7	gerade	AST50/15	2CDL200001R5015	6,95	0,022	50
6-50	17,5/7	90°	AST50/18Q	2CDL200100R5018	6,95	0,022	50
6-50	17,5/7	gerade	AST50/18	2CDL200101R5018	6,95	0,022	50
6-50	32/6	90°	AST50/32Q	2CDL200000R5032	7,25	0,022	50

Abkürzungen: Q Klemme 90°

S schmaler Anschlusspin

## Einspeiseklemmen

1-polige Klemmen können zu mehrpoligen Klemmen aneinandergereiht werden.

Anschlusskapazität mm <sup>2</sup>	Kabelschuh LxB	Art der Verbindung	Cu-Zahl kg	Bestellangaben		Preis 1 Stk. €	Gewicht 1 Stk. kg	VPE Stk.
				Typ	Bestellnummer			
6-50				SZ-ESK3	2CDL200003R5001	5,90	0,025	10
6-50				SZ-ESK3 S	2CDL200003R5003	5,90	0,025	10

# Phasenschielen für MCB, RCD, AFDD, MDRC

## S200C Phasenschielen BB-SU



[Technische Information](#)  
[Phasenschielen](#)

[Phasenschielen](#)



BB-SU 1/13/10 GRAU



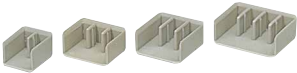
BB-S 1/13/10 BLAU

### Sammelschielen für die Verbindung mit Serie S200C

Anzahl der Module	Phasen	mm <sup>2</sup>	Bestellangaben		Preis 1 Stk. €	Gewicht 1 Stk. kg	VPE Stk.
			Typ	Bestellnummer			
13	1	10	BB-SU 1/13/10 GRAU	2CDL801141R1013	8,85	0,044	15
13	1	10	BB-S 1/13/10 BLAU	2CDL801145R1013	9,10	0,044	15
4,5	2	10	BB-SU 1/3/10H	2CDL810141R1003	7,95	0,009	1
18	2	10	BB-SU 2/36/10	2CDL802141R1018	44,70	0,112	20
55	2	10	BB-SU 2/112/10	2CDL802141R1055	115,00	0,336	20
12	3	10	BB-SU 3/24/10	2CDL803141R1024	54,50	0,125	15
55	3	10	BB-SU 3/112/10	2CDL803141R1111	261,00	0,579	15
55	4	10	BB-SU 4/108/10 N	2CDL804142R1110	290,00	0,752	10
55	4	10	BB-SU 4/112/10 Kit <sup>1)</sup>	2CDL804141R1055	290,00	0,64	5

<sup>1)</sup> inkl. 4 Endkappen und 4 Anschlussklemmen

5



BB-END 2.1

### Endkappe

mm <sup>2</sup>	Bestellangaben		Preis 1 Stk. €	Gewicht 1 Stk. kg	VPE Stk.
	Typ	Bestellnummer			
10/16	BB-END 2.1	2CDL800001R0021	2,55	0,001	10
16	BB-END 3.2	2CDL800001R0030	3,15	0,001	10
10/16	BB-END 4.1	2CDL800001R0040	3,15	0,001	10



BB-FS 25/27 Q

### Einspeiseklemme

25	BB-FS 25/27 Q	2CDL800001R2527	9,65	0,015	30
----	---------------	-----------------	------	-------	----

# Phasenschielen für MCB, RCD, AFDD, MDRC

## FI/LS DS301C, LS SN201 Phasenschiene PSc



[Technische Information](#)  
[Phasenschielen](#)

[Phasenschielen](#)



PSc 1/24/10 N  
PSc 3/24/10 N



PSc 1/120/10 N  
PSc 3/120/10 N



BS9 1/12 NA



PSc-END



BSKc



AST 25/25 QIR

### Phasenschiene PSc für FI/LS DS301C, LS SN201

Anzahl der Module	Phases	mm <sup>2</sup>	Bestellangaben		Preis 1 Stk. €	Gewicht 1 Stk. kg	VPE Stk.
			Typ	Bestellnummer			
12	1	10	PSc 1/24/10 N	2CDL210331R1012	22,00	0,103	10
57	1	10	PSc 1/120/10 N	2CDL210331R1060	75,00	0,511	10
12	3	10	PSc 3/24/10 N	2CDL230331R1012	28,30	0,145	10
57	3	10	PSc 3/120/10 N	2CDL230331R1060	107,00	0,725	10

### Nur N-Leiter (blaue Isolierung)

Phasenschiene BS9 1/12 NA für SN201/DS301C 10 mm.

Anzahl der Module	Phases	mm <sup>2</sup>	Bestellangaben		Preis 1 Stk. €	Gewicht 1 Stk. kg	VPE Stk.
			Typ	Bestellnummer			
12	1	10	BS9 1/12 NA	2CSL910011R1012	7,55	0,050	10

### Endkappe

für PSc Phasenschiene 1 Stück entspricht 1 Paar Endkappen = 1x für links und 1x für rechts

			PSc-END	2CDL200331R0003	1,20	0,015	10
--	--	--	---------	-----------------	------	-------	----

### Berührungsschutzkappe

für freie PINs der PSc Phasenschielen

			BSKc	2CDL200331R0013	2,30	0,001	10
--	--	--	------	-----------------	------	-------	----

### Anschlussklemme, Einspeiseklemme IP20

für Einspeisung unten an FI/LS DS301C, LS SN201 durch die Löcher der PSc Phasenschielen

			AST 25/25 QIR	2CDL200003R2525	4,15	0,014	50
--	--	--	---------------	-----------------	------	-------	----



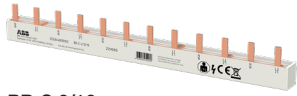
# Phasenschienen für MCB, RCD, AFDD, MDRC

FI/LS DS202CR Phasenschienen BR-S



[Technische Information](#)  
[Phasenschienen](#)

[Phasenschienen](#)



BR-S 2/12  
BR-S 4/12



BR-S 2/56  
BR-S 4/54



BB-END

5



BR-FS 25/14



BR-BS

## Verfügbare Phasenschienen für die Querverdrahtung mit der DS202CR-Baureihe

Anzahl an Pins	Phasen	mm <sup>2</sup>	Bestellangaben		Preis 1 Stk. €	Gewicht 1 Stk. kg	VPE Stk.
			Typ	Bestellnummer			
<b>Phasenschienen</b>							
12	2	10	BR-S 2/12/10	2CDL824001R1012	9,35	0,026	10
56	2	16	BR-S 2/56/16	2CDL824001R1656	41,50	0,241	20
10	2	10	BR-S 2/10/10H	2CDL824001R1010	10,20	0,026	10
46	2	16	BR-S 2/46/16H	2CDL824001R1646	69,50	0,241	20
12	4	10	BR-S 4/12/10	2CDL844001R1012	18,70	0,026	5
54	4	10	BR-S 4/54/10	2CDL844001R1054	80,00	0,241	15
54	4	16	BR-S 4/54/16	2CDL844001R1654	102,00	0,241	15
<b>Endkappen</b>							
		10/16	BB-END 2.1	2CDL800001R0021	2,55	0,001	10
		16	BB-END 3.2	2CDL800001R0030	3,15	0,001	10
		10/16	BB-END 4.1	2CDL800001R0040	3,15	0,001	10
<b>Einspeiseklemme</b>							
		25	BR-FS 25/14	2CDL800001R2514	4,20	0,018	30
<b>Berührungs-Schutzkappen</b>							
			BR-BS	2CDL800001R0051	2,80	0,018	10

# Phasenschienen für MDRC

Sicherungssockel, Lasttrennschalter und  
Sicherungselemente D0 Phasenschienen PS, SZ



Technische Information  
Phasenschienen

Phasenschienen

## Phasenschienen für Sicherungssockel INZ (Endkappen: PSB-END 3, END 1.1)

Anzahl x Pole	Lieferlänge	mm <sup>2</sup>	Cu-Zahl	Bestellangaben		Preis	Gewicht 1 Stk.	VPE
	mm			Typ	Bestellnummer	1 Stk. €		
37 x 1	1050	16	0,320	PS1/37/16INZ	2CDL010001R1637	21,30	0,340	30
13 x 3	1050	16	0,750	PS3/39/16INZ	2CDL030001R1639	58,50	0,618	10

## Phasenschienen für Lasttrennschalter ILTS-E und Sicherungssockel ISS, 1polig oder 3polig (Endkappen:

PS 1/39/16 ILTS-E: END 1.1  
PS 1/39/30 ILTS-E: PS-END 3.2  
PS 3/39/16 ILTS-E: PS-END  
PS 3/39/30 ILTS-E: PS-END 3)

Anzahl x Pole	Lieferlänge	mm <sup>2</sup>	Cu-Zahl	Bestellangaben		Preis	Gewicht 1 Stk.	VPE
	mm			Typ	Bestellnummer	1 Stk. €		
39 x 1	1040	16	0,43	PS 1/39/16 ILTS-E	2CDL010101R1639	41,00	0,230	10
39 x 1	1040	30	0,74	PS 1/39/30 ILTS-E <sup>1)</sup>	2CDL010101R3039	60,50	0,487	10
3 x 3	1040	16	1,3	PS 3/39/16 ILTS-E	2CDL030101R1639	83,50	0,590	10
13 x 3	1040	30	1,95	PS 3/39/30 ILTS-E <sup>1)</sup>	2CDL030101R3039	128,00	1,228	10

<sup>1)</sup> nicht geeignet für Sicherungssockel ISS

## Phasenschienen für Sicherungselemente D0: 1polig oder 3polig Zuleitung: 3 Phasen (Endkappen: PSB-END 3)

Anzahl x Pole	Lieferlänge	mm <sup>2</sup>	Cu-Zahl	Bestellangaben		Preis	Gewicht 1 Stk.	VPE
	mm			Typ	Bestellnummer	1 Stk. €		
3 x 3	231	10	0,120	SZ-PSB1N	GHV0360503R0021	10,30	0,089	30
13 x 3	1045	10	0,505	SZ-PSB2N	GHV0360503R0022	52,00	0,435	10
3 x 3	231	16	0,180	SZ-PSB7N	GHV0360503R0023	13,70	0,100	30
13 x 3	1045	16	0,760	SZ-PSB8N	GHV0360503R0024	58,50	0,630	10

## Universal-Kammshienen für Sicherungselemente D0: 1polig Zuleitung: 1 Phase

Anzahl x Pole	Lieferlänge	mm <sup>2</sup>	Cu-Zahl	Bestellangaben		Preis	Gewicht 1 Stk.	VPE
	mm			Typ	Bestellnummer	1 Stk. €		
8 x 1	207	12	0,023	SZ-KS1/12 <sup>1)</sup>	GJI2322322R0001	3,35	0,015	100
37 x 1	988	24	0,110	SZ-KS1/56	GJI2322322R0002	19,00	0,065	50
8 x 1	207	12	0,046	SZ-KS2/12 <sup>1)</sup>	GJI2322322R0003	4,15	0,030	100
37 x 1	988	24	0,220	SZ-KS2/56	GJI2322322R0004	24,80	0,135	50

<sup>1)</sup> ohne Berührungsschutzabdeckung, passende Berührungsschutzabdeckung SZ-BSA

# UL Phasenschielen für MCB

UL 508, UL 1077 Phasenschielen & Zubehör



[Technische Information](#)  
[Phasenschielen](#)

[Phasenschielen](#)



PS 3/57/18 CB



SZ ESK SP

## Phasenschielen zum Kürzen

			Bestellangaben		Preis	Gewicht	VPE
Phasen	mm <sup>2</sup>	Anzahl an Pins	Typ	Bestellnummer	1 Stk. €	1 Stk. kg	Stk.
<b>1-Phasenschielen, Stiftabstand 17,6 mm, Endkappen PS-END 1 CB</b>							
1	18	57	PS 1/57/18 CB	2CDL210508R5718	31,40	0,289	10
1	25	57	PS 1/57/25 CB	2CDL210508R5725	36,70	0,360	10
<b>1-Phasenschielen, Anschluss 1-poliger Geräte an Hilfskontakte, Endkappen PS-END 1 CB</b>							
1	18	37	PS 1/37/18 H CB	2CDL210508R3718	34,60	0,254	10
1	25	37	PS 1/37/25 H CB	2CDL210508R3725	40,10	0,310	10
<b>2-Phasenschielen, Stiftabstand 17,6 mm, Endkappen PS-END 3 CB</b>							
2	18	56	PS 2/56/18 CB	2CDL220508R5618	62,00	0,639	10
2	25	56	PS 2/56/25 CB	2CDL220508R5625	72,50	0,795	10
<b>2-Phasenschielen, Anschluss 2-poliger Geräte an Hilfskontakte, Endkappen PS-END 3 CB</b>							
2	18	46	PS 2/46/18 H CB	2CDL220508R4618	69,00	0,672	10
2	25	46	PS 2/46/25 H CB	2CDL220508R4625	79,00	0,782	10
<b>3-Phasenschielen, Stiftabstand 17,6 mm, Endkappen PS-END 3</b>							
3	18	57	PS 3/57/18 CB	2CDL230508R5718	86,00	0,929	10
3	25	57	PS 3/57/25 CB	2CDL230508R5725	98,50	1,026	10
<b>3-Phasenschielen, Anschluss 3-poliger Geräte an Hilfskontakte, Endkappen PS-END 3 CB</b>							
3	18	48	PS 3/48/18 H CB	2CDL230508R4818	94,50	0,788	10
3	25	48	PS 3/48/25 H CB	2CDL230508R4825	108,00	0,974	10
<b>3-Phasenschielen, Anschluss 1-poliger Geräte an Hilfskontakte, Endkappen PS-END 3 CB</b>							
3	18	39	PS 3/39/18 H CB	2CDL230508R3918	94,50	0,794	10
3	25	39	PS 3/39/25 H CB	2CDL230508R3925	108,00	0,974	10

## Zubehör

			Bestellangaben		Preis	Gewicht	VPE
			Typ	Bestellnummer	1 Stk. €	kg	Stk.
<b>Berührungsschutzkappen</b>							
			BSK CB	2CDL200508R0011	2,55	0,008	10
<b>Einspeiseklemmen mit Stiftkontakt</b>							
für Verwendung mit MCB und 1-Phasen-Sammelschiene			AST 35/15-2 CB	2CDL202508R3515	7,75	0,025	25
für Verwendung mit MCB und 2-/3-Phasen-Sammelschiene			AST 35/38-2 CB	2CDL202508R3538	7,60	0,032	10
für Verwendung mit E90 und 2-/3-Phasen-Sammelschiene			AST 35/38-1 CB	2CDL201508R3538	7,75	0,032	10
für Verwendung mit E90 und 1-Phasen-Sammelschiene			AST 35/15-1 CB	2CDL201508R3515	7,75	0,025	25
<b>Einpölige Klemme, kann nebeneinander eingebaut werden, Einspeisung in den Sammelschielenstift</b>							
			SZ ESK SP	2CDL200111R5001	7,70	0,032	50
<b>Endkappen</b>							
für Verwendung mit PS 1...CB			PS-END 1 CB	2CDL200508R0001	1,70	0,001	50
für Verwendung mit PS 2...CB und PS3...CB			PS-END 3 CB	2CDL200508R0003	1,80	0,002	50

# UL Phasenschielen für MCB

## UL 489 Phasenschielen & Zubehör

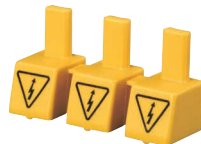


[Technische Information](#)  
[Phasenschielen](#)

[Phasenschielen](#)



PS2/6/16 BP



BSK BP



AST35/15BP



SZ-ESK BP

### Für SU 200M, S200U und S200UP (nicht kürzbar)

#### 1-phasige Phasenschielen, Schrittabstand 17,6 mm, UL 489

Anzahl an Pins	Phasen	mm <sup>2</sup>	Cu-Zahl	Bestellangaben		Preis 1 Stk. €	Gewicht 1 Stk. kg	VPE Stk.
				Typ	Bestellnummer			
6	1	16	0,04	PS1/6/16BP	2CDL210489R1606	9,50	0,050	1
12	1	16	0,07	PS1/12/16BP	2CDL210489R1612	14,60	0,001	1
18	1	16	0,11	PS1/18/16BP	2CDL210489R1618	19,80	0,002	1

#### 2-phasige Phasenschielen, Schrittabstand 17,6 mm, UL 489

6	2	16	0,07	PS2/6/16BP	2CDL220489R1606	10,50	0,062	1
12	2	16	0,14	PS2/12/16BP	2CDL220489R1612	17,30	0,130	1
18	2	16	0,21	PS2/18/16BP	2CDL220489R1618	24,80	0,199	1

#### 3-phasige Phasenschielen, Schrittabstand 17,6 mm UL 489

6	3	16	0,11	PS3/6/16BP	2CDL230489R1606	12,50	0,064	1
12	3	16	0,22	PS3/12/16BP	2CDL230489R1612	20,00	0,150	1
18	3	16	0,33	PS3/18/16BP	2CDL230489R1618	28,70	0,235	1

### Zubehör für PS...BP (UL 489)

Beschreibung	Bestellangaben		Preis 1 Stk. €	Gewicht 1 Stk. kg	VPE Stk.
	Typ	Bestellnummer			
Berührungsschutzkappen für 3 Pins	BSK-BP	2CDL200489R0001	1,60	0,005	10

Anschluss- querschnitt mm <sup>2</sup>	Cu-Zahl kg	Bestellangaben		Preis 1 Stk. €	Gewicht 1 Stk. kg	VPE Stk.
		Typ	Bestellnummer			
<b>Anschlussstück mit Stiftkontakt, Einspeisung auf Klemme des LS-Schalters</b>						
35	0,035	AST 35/15 BP	2CDL201489R3515	12,10	0,035	10
<b>Einspeiseklemme, zu mehrpoligen Klemmen anreihbar, Einspeisung auf freien Pin der Phasenschiene</b>						
50	0,038	SZ-ESK BP	2CDL201489R5001	10,70	0,038	50

# Verdrahtungsbrücken



Technischer  
Katalog



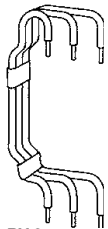
SZ-DB 121



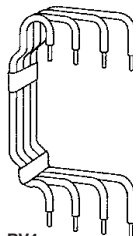
SZ-DB 232 N



SZ-DB 125 N



RV 3



RV 4

## mit Gabelkabelschuhen (schwarz)

Anschlusskapazität	Länge	Cu-Zahl	Bestellangaben		Preis	Gewicht 1 Stk.	VPE
			Typ	Bestellnummer			
mm <sup>2</sup>		kg			1 Stk. €	kg	Stk.
6	125	0,006	SZ-DB121	GHV0361425R0001	0,92	0,025	50
10	135	0,010	SZ-DB122N	GHV0361425R0031	1,95	0,020	25
6	260	0,014	SZ-DB231N	GHV0361425R0032	1,30	0,020	25
10		0,022	SZ-DB232N	GHV0361425R0033	2,35	0,040	25
10	330	0,029	SZ-DB311	GHV0361425R0034	2,60	0,050	25

## mit Gabelkabelschuh und ultraschallverdichteten Kabelenden (schwarz)

Anschlusskapazität	Länge	Cu-Zahl	Bestellangaben		Preis	Gewicht 1 Stk.	VPE
			Typ	Bestellnummer			
mm <sup>2</sup>		kg			1 Stk. €	kg	Stk.
6	125	0,007	SZ-DB123	GHV0361425R0006	1,30	0,010	50
10	135	0,012	SZ-DB124N	GHV0361425R0035	2,05	0,020	25
6	260	0,014	SZ-DB235	GHV0361425R0036	1,95	0,020	25
10		0,024	SZ-DB236	GHV0361425R0037	2,45	0,040	25

## mit ultraschallverdichteten Kabelenden (schwarz)

Anschlusskapazität	Länge	Cu-Zahl	Bestellangaben		Preis	Gewicht 1 Stk.	VPE
			Typ	Bestellnummer			
mm <sup>2</sup>		kg			1 Stk. €	kg	Stk.
6	125	0,007	SZ-DB125N	GHV0361425R0038	1,55	0,010	50
6	260	0,015	SZ-DB233N	GHV0361425R0039	2,20	0,020	25
10	135	0,013	SZ-DB126N	GHV0361425R0040	2,20	0,020	25
10	260	0,025	SZ-DB234N	GHV0361425R0041	2,60	0,040	25
10	330	0,032	SZ-DB312	GHV0361425R0042	2,85	0,050	25

## Schienenverbinder

Zur Verdrahtung von Bestückungsreihen in Verteilern mit Reihenabstand 125 mm.

Beim 4-poligen Verbinder ist der N-Leiter blau.

Anzahl an Pins	Phasen	mm <sup>2</sup>	Cu-Zahl	Bestellangaben		Preis	Gewicht 1 Stk.	VPE
				Typ	Bestellnummer			
			kg			1 Stk. €	kg	Stk.
10	3-polig			RV3	GHV0360504R0023	20,60	0,081	25
10	4-polig			RV4	GHV0360504R0024	26,10	0,114	25

