

INSTALLATION AND MAINTANANCE INSTRUCTIONS

# RWALLBRACKETS



**HAZARDOUS VOLTAGE.  
WILL CAUSE SEVERE  
INJURY OR DEATH.**

Turn OFF power supplying this equipment before working inside.

Please read these instructions completely before installing or removing device. Improper installation could be hazardous to personnel and/or equipment.

**Kit Contains**

Swivel Wall Brackets	6
Screws	6

Note: Install swivel wall brackets before mounting or powering the equipment

**Instruction**

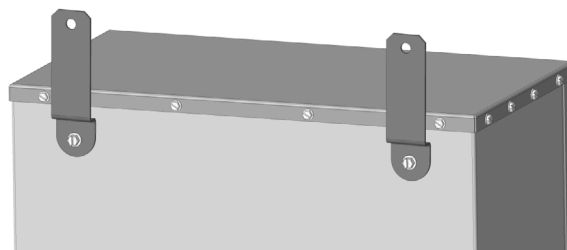
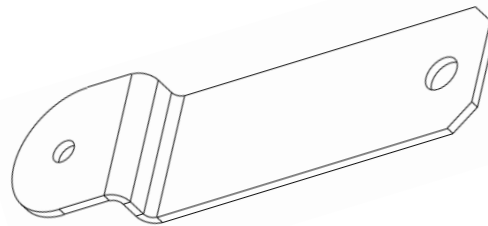
1. Locate the positions in the back of the unit where the wall brackets are to be installed
2. Fasten the swivel bracket to the back of the enclosure with screw provided. Torque to 50 in-lbf.

**Note**

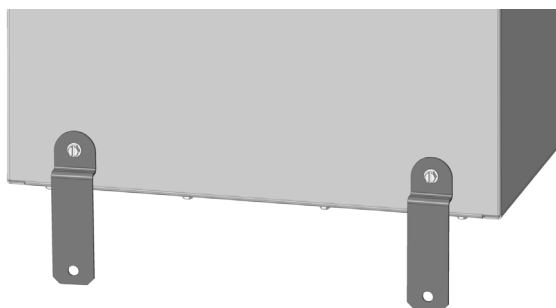
Number of provisions for brackets depends on width of the enclosures:

- Lower than 18 inch width: Provision for two brackets. One on each end.
- Between 18–30 inch width: Provison for four brackets. Two at each end.
- Over 30 inch width: Provision for six brackets. Three at each end.

**Caution: Avoid over-rotation of the bracket, as it may cause it to become loose.**



Brackets near top of the equipment



Brackets near bottom of the equipment

# RWALLBRACKETS



**TENSIÓN PELIGROSA.  
PROVOCARÁ LESIONES  
GRAVES O LA MUERTE.**

Desconecte la alimentación eléctrica de este equipo antes de trabajar en su interior.

Lea atentamente estas instrucciones antes de instalar o retirar el dispositivo. Una instalación incorrecta podría resultar peligrosa para el personal y el equipo.

**El kit contiene**

Soportes de pared giratoria	6
Tornillos	6

Nota: Instale los soportes de la pared giratoria antes de montar o conectar el equipo

**Instrucciones**

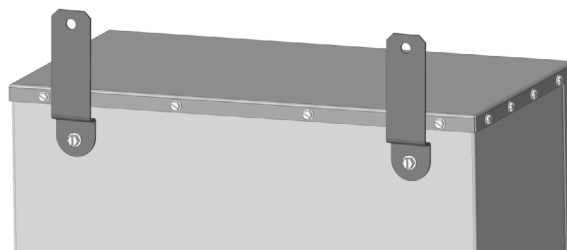
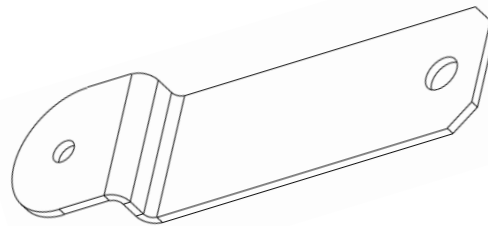
1. Localice las posiciones en la parte posterior de la unidad donde se instalarán los soportes de pared
2. Fije el soporte giratorio a la parte posterior del armario con el tornillo provisto. Apriete a 50 pulg/lbf.

**Nota**

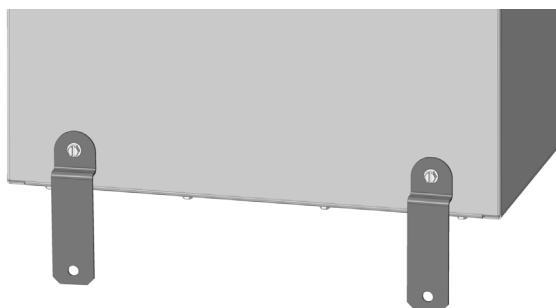
La cantidad de soportes depende de la anchura de los armarios:

- Anchura inferior a 18 pulgadas: Previsión para dos soportes. Uno en cada extremo.
- Entre 18 y 30 pulgadas de ancho: Previsión para cuatro soportes. Dos en cada extremo.
- Más de 30 pulgadas de ancho: Previsión para seis soportes. Tres en cada extremo.

**Precaución: Evite girar demasiado el soporte, ya que podría aflojarse.**



Soportes cerca de la parte superior del equipo



Soportes cerca de la parte inferior del equipo