

Nouveau produit

# Série Hazlux<sup>MD</sup> LI1-EM DEL

Une solution d'éclairage antidéflagrant polyvalente, conjuguant la résistance aux chocs et un profil mince, la série LI1-EM DEL peut être installée sur un mur, au plafond ou sur un poteau dans une variété d'emplacements, allant des mines aux installations pétrochimiques.

## CERTIFICATION

### CLASSE I

Division 1

Groupes C, D

Zone 1

La classification peut varier selon la configuration du produit. Veuillez observer l'information et les exceptions du catalogue.

## HOMOLOGATIONS



## APPLICATIONS

Mines

Usines à papier

Installations de produits chimiques et industrielles

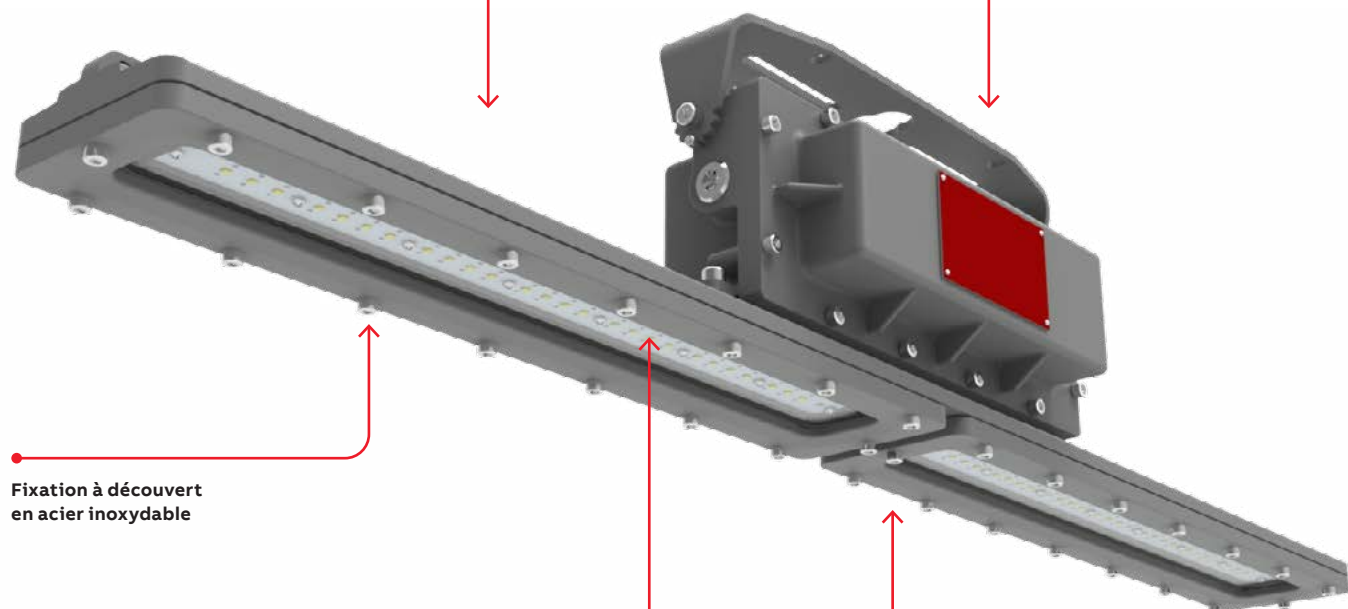
Usines de traitement des eaux usées

Installations pétrochimiques

Durée de vie prévue : 147 000 h

Batterie de secours

ÉCLAIRAGE LINÉAIRE



Fixation à découvert  
en acier inoxydable

Offert avec lentille en verre  
trempé clair ou givré

Boîtier en aluminium  
sans cuivre  
anticorrosion

## Série Hazlux<sup>MD</sup> LI1-EM DEL

### Principales caractéristiques et données

#### CARACTÉRISTIQUES

Température de service : -20 °C à 45 °C (-4 °F à 113 °F)  
optimale 25 °C (77 °F)

Fixations à découvert en acier inoxydable

Style mince et compact

Autonomie en mode de secours : 90 minutes

#### BOÎTIER

Boîtier en aluminium sans cuivre

Lentille en verre trempé résistant aux impacts et aux chocs thermiques

#### DEL

Efficacité : jusqu'à 136 lm/W

Flux lumineux : 10 800 lumens

DEL OSRAM

IRC Ra>70

Temp. de couleur proximale (TCP) : 5 000 K (standard)

#### DONNÉES ÉLECTRIQUES

Tension de fonctionnement : 120-277 VCA (50/60 Hz)

Facteur de puissance : 0,95

Efficacité du pilote : 90 %

DHT <20 %

Protection standard contre les surtensions à 10 KV  
(Veuillez communiquer avec votre représentant si une protection supérieure est requise.)

#### MONTAGE

En suspension

Support étrier/tuyau en option pour montage au mur/  
plafond ou montage sur poteau

Montage sur chaîne (chaîne non fournie)

#### HOMOLOGATIONS

UL 844

UL924

Certifié cUL à CSA 22,2 N° 137,  
CSA 22,2 N° 250,0-08, CSA 22,2 N° 250,13

IP66

5G (résistant aux chocs et vibrations)

1 000 h au brouillard salin

#### GARANTIE

Garantie limitée de 5 ans

#### Tableau des codes T

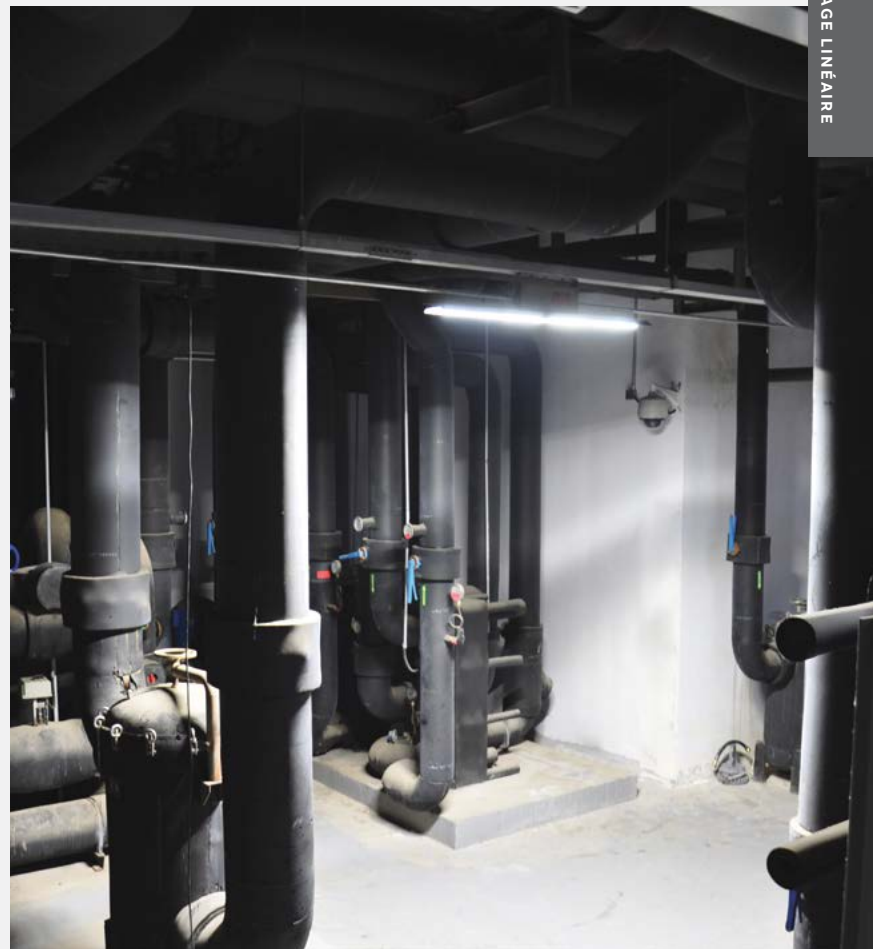
Luminaire	80 watts
C1D1	T6

#### Spécifications électriques

Spécification	LI1-EM-8 (Batterie de secours)
Puissance nominale	80 W (6 W)
Tension d'entrée	120-277 VCA seulement (50/60 Hz)
Batterie	Nickel-cadmium
Durée de vie prévue de la batterie	5 ans
Temps de recharge	24 h
Autonomie en mode secours	90 min
Courant d'entrée (en mode normal)	0,67/0,29 A (AC120/277 VCA)

#### Flux lumineux

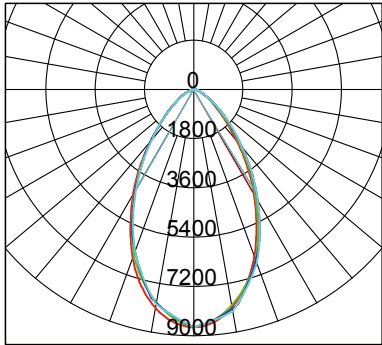
Luminaire	80 watts
Flux lumineux – en mode normal	10 800 lm
Flux lumineux – en mode de secours	812 lm
Lumens/Watt – en mode normal	136



## Série Hazlux<sup>MD</sup> LI1-EM DEL

### PHOTOMÉTRIE

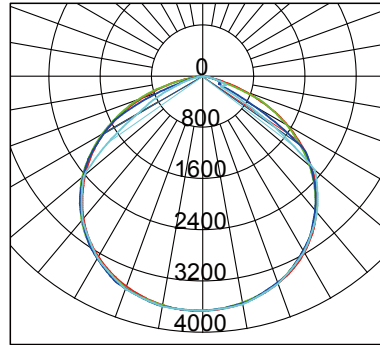
#### 60 degrés



— C0/180,60.8  
— C30/210,60.8  
— C60/240,61.3  
— C90/270,61.0

Classe BUG : B3-U0-G2

#### 110 degrés

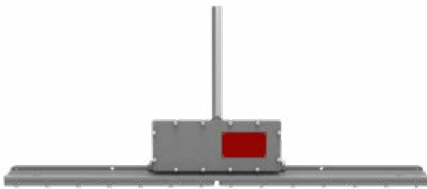


— C0/180,115.0  
— C30/210,115.0  
— C60/240,114.0  
— C90/270,107.0

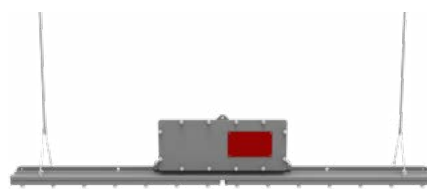
Classe BUG : B3-U0-G2

### MONTAGE ET ACCESSOIRES EN OPTION (vendus séparément)

#### En suspension (standard)

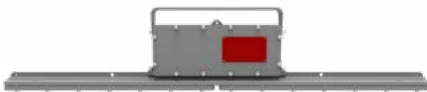


#### Montage sur chaîne (compatible)

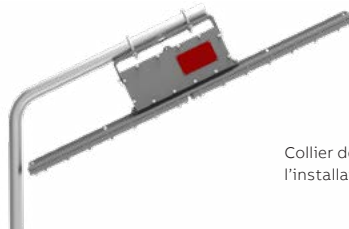


Chaîne non fournie.

#### Au plafond et au mur (accessoire en option)



#### Montage sur crose (accessoire en option)



Collier de serrage et support étrier/tuyau requis pour l'installation sur crose. Vendus séparément.

#### Accessoires



**PC01-CA**  
Collier de serrage (1 paire)  
Collier de serrage (M8\*48 mm) pour  
tuyau 1 7/8 po (48 mm) Ø



**PC02-CA**  
Collier de serrage (1 paire)  
Collier de serrage (M8\*60 mm) pour tuyau  
2 3/8 po (60 mm) Ø



**UB02-CA**  
Support étrier/tuyau  
en acier inoxydable (SUS 304)

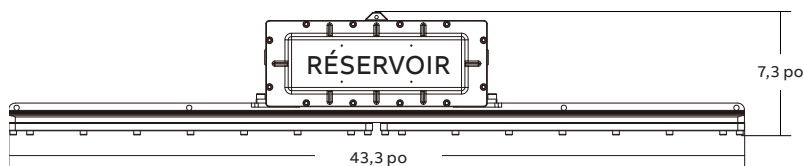


**SC04-CA**  
Trousse de câble de  
sécurité en acier inoxydable

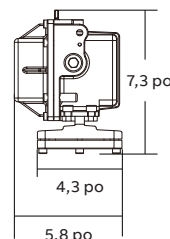
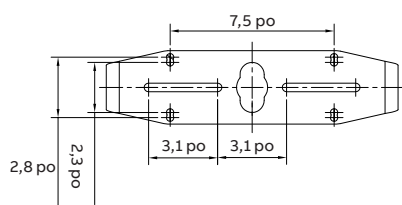
## Série Hazlux<sup>MD</sup> LI1-EM DEL

### DIMENSIONS

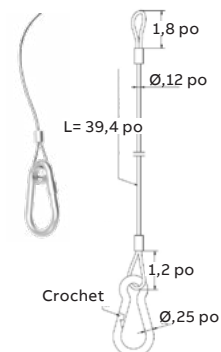
Les dimensions sont approximatives et modifiables.



Dimensions du support



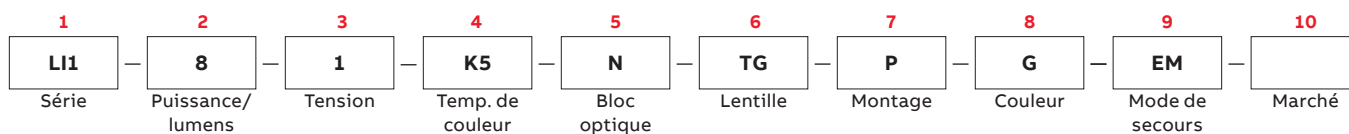
SC04 - Trousse de câble de sécurité en acier inoxydable



Modèle	Poids	Dimensions (L x l x H)
LI1-EM-8	12,2 kg/26,9 lb	43,3 x 5,8 x 7,3 po

### SYSTÈME DE NUMÉROTATION

#### Luminaire



#### Pour commander

Élément	N° de cat.	Description
1 Série	LI1	Éclairage linéaire DEL Hazlux <sup>MD</sup>
2 Puissance/lumens	8	80 W (10 800 lm)
3 Tension	1	120-277 VCA
4 Temp. de couleur	K5	5 000 K
5 Bloc optique	N	60° <sup>1</sup>
	W	110° (standard)
6 Lentille	TG	Verre clair
	FG	Verre givré <sup>1</sup>
7 Montage	P	En suspension ¾ po NPT
	U	En suspension ¾ po NPT + support étrier
8 Couleur	G	Gris
9 Mode de secours	EM	Autonomie de 90 minutes
10 Marché	Vide	Marché canadien

<sup>1</sup>Délai d'exécution plus long. Veuillez communiquer avec votre représentant pour les détails.

#### Accessoires (vendus séparément)

N° de catalogue	Description
PC01-CA	Collier de serrage (1 paire) Collier de serrage (M8*48 mm) pour tuyau 1 7/8 po (48 mm) Ø
PC02-CA	Collier de serrage (1 paire) Collier de serrage (M8*60 mm) pour tuyau 2 3/8 po (60 mm) Ø
SC04-CA	Trousse de câble de sécurité en acier inoxydable
UB02-CA	Support étrier/tuyau en acier inoxydable (SUS 304)