

FICHE DE DEMANTELEMENT

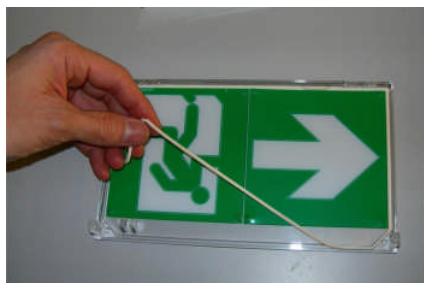
Référence	Identification du produit
246 813	BRIO ECO ₃ ET LSL A
247 813	BRIO ECO ₃ ET LSL COM



1 Dévisser les 2 vis de fixation du diffuseur.



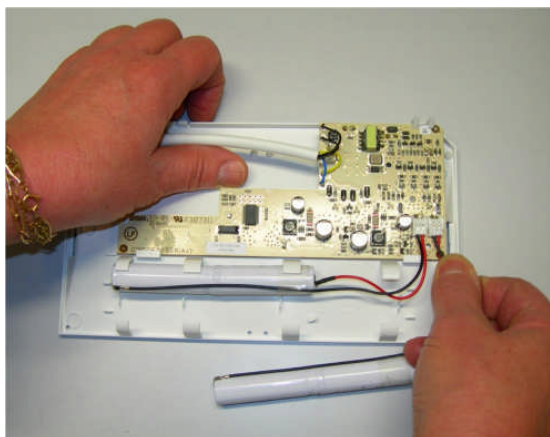
2 Appuyer sur les 2 clips de fermeture du diffuseur situés sur chacune des faces latérales de l'appareil. Séparer le diffuseur du boîtier



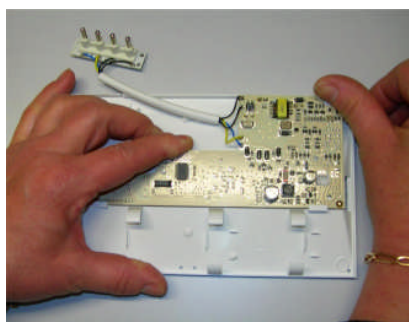
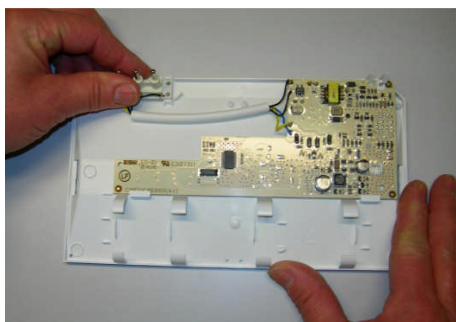
3 Enlever le joint d'étanchéité. Enlever les pictogrammes le cas échéant.



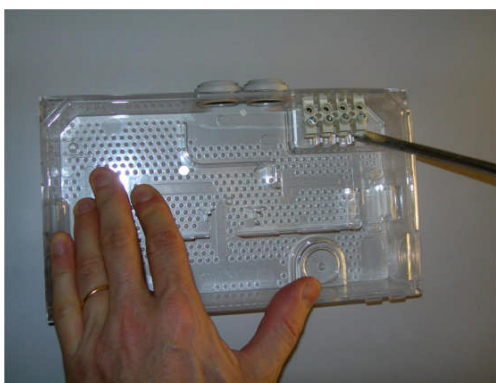
4 Dégager le réflecteur du boîtier en appuyant sur les clips latéraux.



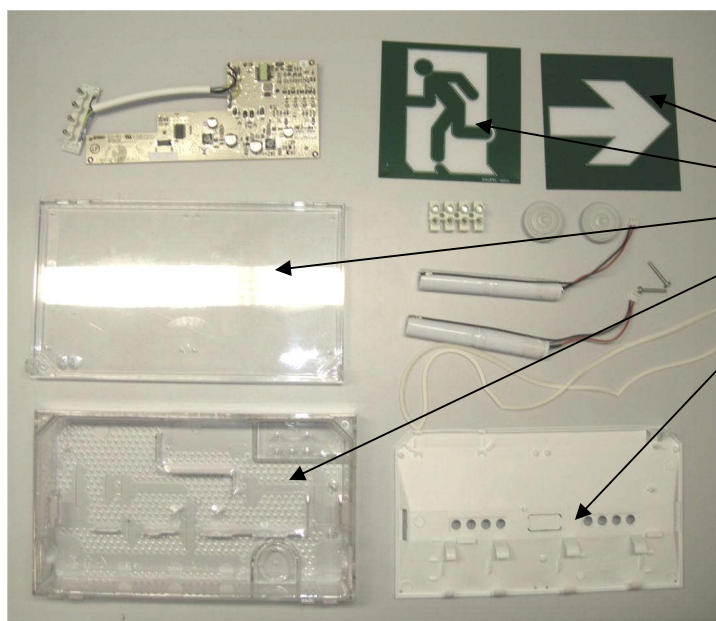
5 Déclipser les batteries de leur support sur le réflecteur. Déconnecter les connecteurs de batteries en tirant sur les conducteurs.



6 Déclipser le connecteur mâle de son support sur le réflecteur puis déclipser la carte électronique.



7 Déclipser le connecteur femelle du boîtier en faisant levier avec un tournevis.



8 L'appareil est à présent complètement démonté.

Polycarbonate

Matériaux constitutifs

Nos produits répondent aux réglementations en vigueur relatives à la limitation de substances interdites lors de leur mise sur le marché.

PLASTIQUES		METAUX		AUTRES	
Polycarbonate	58,3 %	Acier	6,12 %	Papier & carton	12,1 %
Résine époxy	1,53 %	Cadmium	2,16 %	Eau	4,03 %
ABS	0,91 %	Nickel	1,81 %	Fibre de verre	2,09 %
Polyamide PA66	0,84 %	Cuivre	1,79 %	Silice (SiO ₂)	0,56 %
Polypropylène	0,53 %	Aluminium	0,91 %	Hydroxide de Sodium	0,53 %
EPDM	0,47 %	Fer	0,84 %	Electrolyte	0,47 %
Polyvinyl Chloride (PVC)	0,27 %	Zinc	0,79 %	Cobalt	0,46 %
		Etain	0,62 %	Ferrite	0,27%

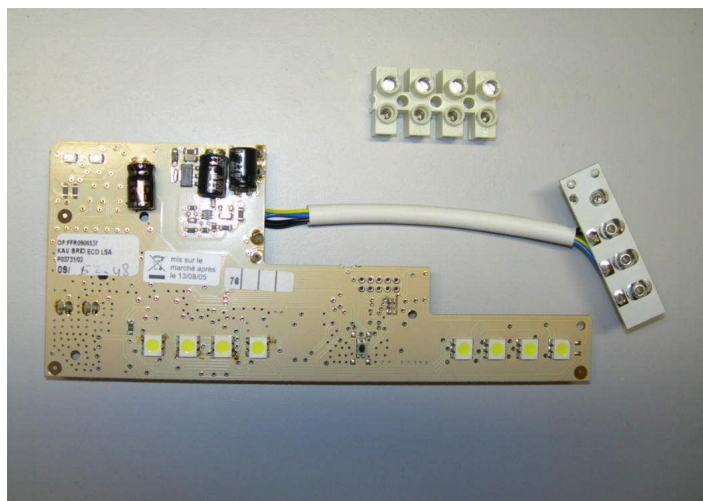
PIECES NECESSITANT UN TRAITEMENT SPECIFIQUE

Pièces plastiques

Les pièces plastiques sont recyclables.
Pour le tri par matière, vérifier le marquage.
Exemple :

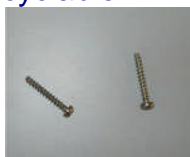


Cartes électronique et divers



Pièces métalliques

Les pièces métalliques sont recyclables.



Batteries Nickel-Cadmium



Le réflecteur comportant des étiquettes vinyle devront selon la filière de recyclage être séparées ou non des autres pièces en polycarbonate.

