



RD INS 8 823 A

FICHE DE DEMANTELEMENT

KAUFEL®



Références	Désignation produit
100 219K & 100 315K	BRIOSPOT S 400L A & BRIOSPOT S 400L A BLK
100 220K & 100 316K	BRIOSPOT S 400L COM & BRIOSPOT S 400L COM BLK

Avant toute opération, assurez vous que la consignation du circuit électrique alimentant le ou les produit(s) à démanteler a bien été effectué.

Suivre les étapes pas à pas afin de procéder au démantèlement du produit.

Outils nécessaires:

- 1- Tournevis à tête plate
- 2- Tournevis à tête cruciforme

Vue Générale



Étape 1



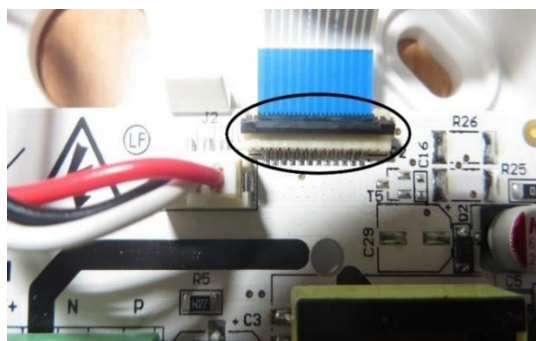
A l'aide d'un tournevis à tête plate, déclipser le couvercle supérieur (commencer par le côté de la LED SATI et procéder de la même façon à l'opposé).

Étape 2



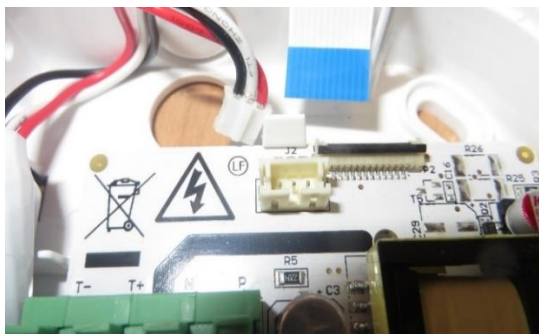
Basculer le couvercle supérieur afin d'apercevoir l'intérieur du circuit électronique.

Étape 3



Relever la languette de la nappe LED.

Étape 4



Débrancher la nappe LED et la batterie.

Étape 5



A l'aide d'un tournevis à tête plate, désengager les charnières afin de désolidariser le couvercle supérieur de sa platine.

Étape 6



Déclipser la batterie par la languette du haut et l'enlever.

Étape 7



Déclipser la carte électronique de sa platine.

Étape 8



Enlever la carte électronique.

Opération terminée