

Guide för montage av dosor i brandklassade väggar EI30

ABB:s IDEAL-dosor är godkända för installation i brandklassade väggar (EI30 och EI60). Dosorna är godkända i sig, så ingen specialversion behövs.

En EI30-vägg består av standardenkelgips 13 mm monterat på var sida. Regelverket kan vara av trä eller stål och bör vara minst 70 mm djupt. Hela väggen ska fyllas med isolering av godkänt stenull med densiteten på $\sim 30\text{kg/m}^3$.

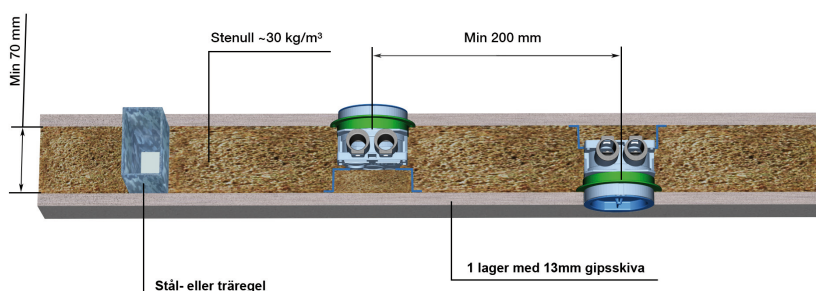
Kopplingsdosor monterade vid taket ska installeras på 100 mm avstånd från taket mätt ner till dosans övre kant. Kopplings- och apparatdosor (även kombinationer) får aldrig monteras tätare än 200 mm oavsett vilken sida av väggen de är monterade i. Dosorna bör inte monteras närmare än 200 mm i väggar av stål- eller träregel.

Den normala montagehöjden för apparatdosor är 1100 mm. Vid behov kan kombinationer av tre dosor monteras vertikalt. Montering påbörjas med den lägsta dosan på 1100 mm (se bild) oavsett om det är två eller tre dosor i kombinationen. Vid kombinationer av två eller tre dosor samt vid montage vid golvnivå, sker installationen av dosorna horisontellt på en höjd av 200 mm från golvet.

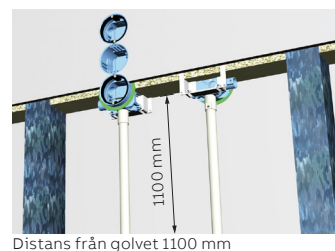
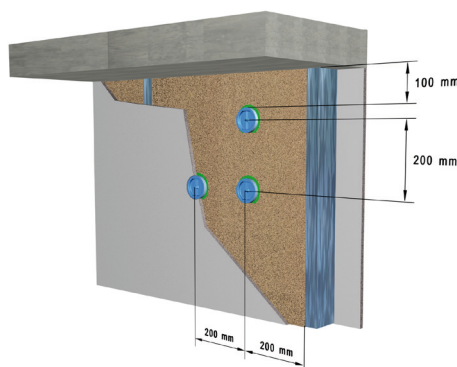
Samtliga dosor monteras med dosstöd AS27.12 (E14 222 36) och AS27 (E14 222 38) som snäpps på dosans baksida och därefter limmas på motstående skiva. Utrymmet bakom dosan/inne i stöden ska alltid fyllas med isolering av rätt kvalitet - stenull med densitet på $\sim 30\text{kg/m}^3$.

Certifikat för utförda prov finns tillgängliga på www.installationsprodukter.se

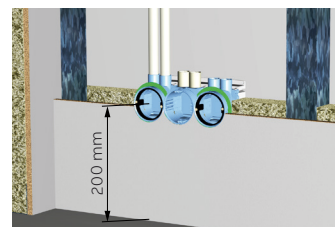
EI30 väggkonstruktion



Tillåten placering av dosor

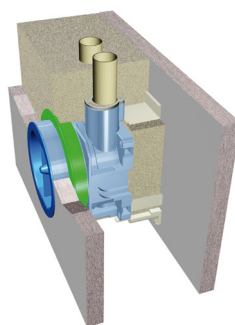


Distans från golvet 1100 mm



Distans från golvet 200 mm

Fastsättningsförslag



Visar dosa AU60.1 (E14 222 42) och fäste AS27 (E14 222 36)

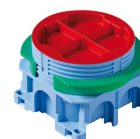
Certifierade dosor



AU60.1 E14 222 42



AU5.6 E14 201 17



AU60.5 E14 222 45



AU60.1 E14 220 40

Guide for montage av dosor i brandklassade väggar EI60

ABB:s IDEAL-dosor är godkända för installation i brandklassade väggar (EI30 och EI60). Dosorna är godkända i sig, så ingen specialversion behövs.

En EI60-vägg består av dubbla standard 13 mm gipsskivor på båda sidorna. Regelverket kan vara av trä eller stål och bör vara minst 70 mm djup.

Hela väggar ska fyllas med isolering av godkänd kvalitet - stenull med densiteten på $\sim 30 \text{ kg/m}^3$.

Kopplingsdosor monterade uppe vid taket ska monteras på 100 mm avstånd från taket mätt ner till dosans övre kant.

Kopplings- och apparatdosor (även kombinationer) får aldrig installeras tätare än 200 mm oavsett av vilken sida av väggen de är monterade på.

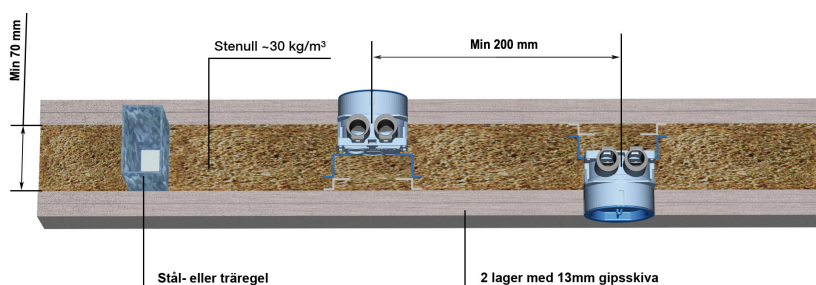
Vid montage i golvnivå, kan upp till tre dosor kombineras. Montage sker horisontellt på 200 mm höjd över golvet (se bild).

Vissa dosor monteras med dosstöd AS27.12 och/eller AS27 efter behov. Dessa snäpps fast på dosans baksida och som sedan limmas på motstående skiva.

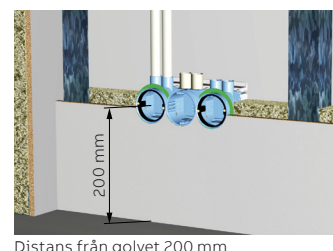
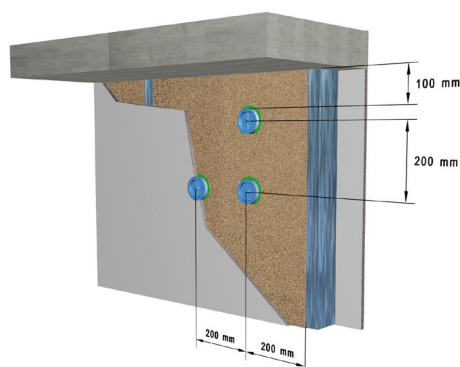
Utrymmet bakom dosan/inne i stöden ska alltid fyllas med isolering av rätt kvalitet - stenull med densitet på $\sim 30 \text{ kg/m}^3$.

Montageinstruktioner och certifikat för utförda prov finns tillgängliga på www.installationsprodukter.se

EI60 väggkonstruktion

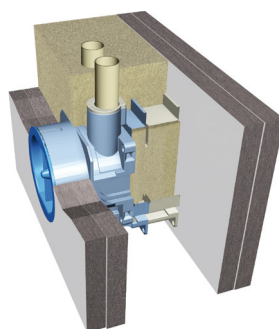


Tillåten placering av dosor



Distans från golvet 200 mm

Fastsättningsförslag av dosor



Visar dosa AU60.1 (E14 222 42) och fäste AS27 (E14 222 36)

Certifierade dosor

