

---

PROTECTION AND CONNECTION

## **Serie Compact ATS**

Compatti senza compromessi







# Serie Compact ATS

## Compatti senza compromessi

La nuova serie Compact ATS (Automatic Transfer Switch) è esattamente questo: una soluzione all-in-one compatta, economica e innovativa in grado di offrirvi tutto ciò che cercate in fatto di sicurezza e prestazioni in un prodotto che deve alimentare le vostre risorse più preziose. Un dispositivo di commutazione automatica non deve necessariamente essere complesso e di difficile utilizzo. Rispetto alle soluzioni tradizionali, la serie Compact ATS di ABB vanta un funzionamento al 100 % più semplice e dimensioni al 40 % più compatte.

Gli interruttori della serie Compact ATS sono la soluzione ideale per garantire la disponibilità di una sorgente di energia a un'ampia varietà di strutture agricole, industriali, commerciali e residenziali. I dispositivi conformi alla norma CEI 60947-6-1 che ne garantisce la possibilità di utilizzo per la commutazione tra due sorgenti di energia. La serie Compact ATS di ABB è una soluzione sicura e certificata per qualsiasi applicazione che necessiti di un dispositivo affidabile e completo per il trasferimento automatico da una sorgente all'altra.

### Tipiche destinazioni d'uso:

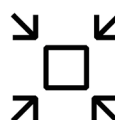
I dispositivi della serie Compact ATS di ABB trovano il loro impiego ideale nella fornitura di una fonte di alimentazione alternativa per un qualsiasi macchinario HVAC. Alcune delle tipiche destinazioni d'uso sono:

- Strutture residenziali, commerciali e industriali
- Centri di telecomunicazioni e centri dati
- Applicazioni agricole
- E altro...



### Sicurezza e protezione

Tutti i componenti sotto tensione dei dispositivi sono completamente racchiusi in involucri, senza cablaggi esposti, per impedire ogni rischio di contatto diretto. In caso di emergenza o per l'esecuzione di test, una maniglia esterna facilmente accessibile garantisce in tutta sicurezza il facile trasferimento automatico tra fonti (elettriche o non elettriche).



### Ingombro ridotto

Il dispositivo è stato progettato per essere compatto e totalmente chiuso. Rispetto a una soluzione tradizionale, i dispositivi della serie Compact ATS occupano il 40 % di spazio in meno. Grazie al design all-in-one, non sono necessari accessori aggiuntivi. Non c'è nemmeno bisogno di un'ulteriore fonte di alimentazione esterna.



### Per tutte le tasche

L'economicità è un'altra caratteristica distintiva di questi dispositivi. Le funzionalità disponibili sono state selezionate con cura per soddisfare i requisiti di mercato, senza aggiungere caratteristiche di nicchia che ne innalzassero il prezzo. È semplice, affidabile e funzionale.

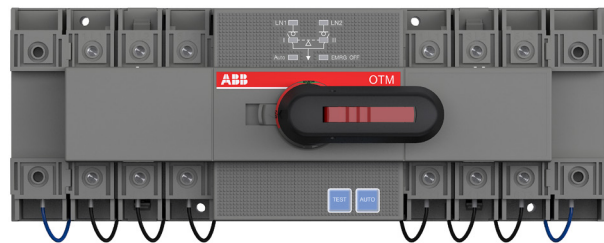






Dati tecnici

Panoramica sui prodotti OTM\_C\_D

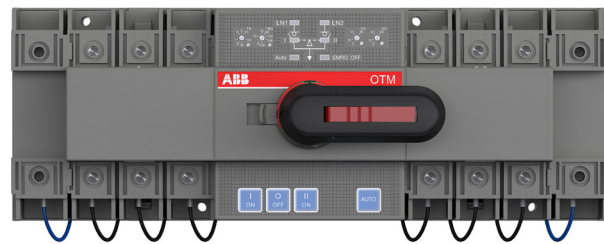


**OTM\_C20D**  
Per applicazioni rete-rete

Versione fissa con tempi di ritardo  
e soglie di tensione predefiniti

Versione fissa

Numero di poli	Corrente nominale [A]	Tensione nominale [V]	Rilevamento tensione	Tipo	Codice di ordinazione	Peso [kg]
2	63	230:220-240	Dall'alto	OTM63F2C20D230C	1SCA151421R1001	1,75
2	125	230:220-240	Dall'alto	OTM125F2C20D230C	1SCA151417R1001	1,75
3	63	400:380-415	Dall'alto	OTM63F3C20D400C	1SCA151423R1001	1,75
3	125	400:380-415	Dall'alto	OTM125F3C20D400C	1SCA151419R1001	1,75
4	40	400:380-415	Dall'alto	OTM40F4C20D400C	1SCA151252R1001	2,00
4	63	400:380-415	Dall'alto	OTM63F4C20D400C	1SCA151254R1001	2,00
4	125	400:380-415	Dall'alto	OTM125F4C20D400C	1SCA151250R1001	2,00



**OTM\_C21D**  
Per applicazioni rete-rete e rete-Genset

Versione regolabile con ritardi di  
commutazione e commutazione inversa  
configurabili  
Soglie regolabili di sovratensione e  
sottotensione

Versione regolabile

Numero di poli	Corrente nominale [A]	Tensione nominale [V]	Rilevamento tensione	Tipo	Codice di ordinazione	Peso [kg]
2	63	230:220-240	Dall'alto	OTM63F2C21D230C	1SCA151422R1001	1,75
2	125	230:220-240	Dall'alto	OTM125F2C21D230C	1SCA151418R1001	1,75
3	63	400:380-415	Dall'alto	OTM63F3C21D400C	1SCA151424R1001	1,75
3	125	400:380-415	Dall'alto	OTM125F3C21D400C	1SCA151420R1001	1,75
4	40	400:380-415	Dall'alto	OTM40F4C21D400C	1SCA151253R1001	2,00
4	63	400:380-415	Dall'alto	OTM63F4C21D400C	1SCA151255R1001	2,00
4	125	400:380-415	Dall'alto	OTM125F4C21D400C	1SCA151251R1001	2,00
4	40	400:380-415	Dal basso	OTM40F4CB21D400C	1SCA150580R1001	2,00
4	63	400:380-415	Dal basso	OTM63F4CB21D400C	1SCA150586R1001	2,00
4	125	400:380-415	Dal basso	OTM125F4CB21D400C	1SCA150574R1001	2,00

## Dati tecnici

### Dispositivi di commutazione automatica compatti

#### Funzionalità dei dispositivi di commutazione automatica

Panoramica sui prodotti OTM_C_D	OTM_C20D_	OTM_C21D_
Caratteristiche		
Tensione nominale di esercizio (Ue)	154 Vca - 480 Vca +/- 20 % + N	
Frequenza nominale	50 / 60 Hz +/- 10 %	
Precisione di rilevamento della tensione	5 %	
Precisione di rilevamento della frequenza	1 %	
Tensione nominale di tenuta ad impulso Uimp	6 kV	
Categoria sovratensione	III	
Categoria inquinamento	200 %	
Classe di protezione per il pannello anteriore	IP20	
Temperatura di esercizio	– 20...+ 60 °C	
Temperatura di trasporto e immagazzinaggio	– 25...+ 80 °C	
Altitudine	Max. 2000 m	
Umidità con condensa	5 %...98 %	
Umidità senza condensa	5 %...90 %	
Tipologie di funzionamento		
Funzionamento manuale con maniglia	x	x
Funzionamento in locale con tastierina del pannello anteriore		x
Dispositivo di commutazione automatica (ATSE)	x	x
Applicazioni		
Commutazione tra due trasformatori	x	x
Commutazione tra un trasformatore e un generatore		x
Modalità operative		
Funzionamento a commutazione e ricommutazione automatiche	x	x
Funzionamento a commutazione automatica e ricommutazione manuale	x	x
Rilevamento guasti delle sorgenti		
Tensione assente	x	x
Sottotensione	Fissa 0,7 Ue	0,7-0,95 Ue
Sovratensione	Fissa 1,3 Ue	1,05-1,3 Ue
Fase assente	x	x
Sbilanciamento della tensione		x
Frequenza non valida		x
Configurazione		
Per interruttori miniaturizzati	x	x
Per selettori rotativi		x
Visualizzazione stato due sorgenti di alimentazione	x	x
Visualizzazione stato due commutatori	x	x
Visualizzazione stato auto	x	x
Visualizzazione allarme	x	

Dati tecnici

Dispositivi di commutazione automatica compatti

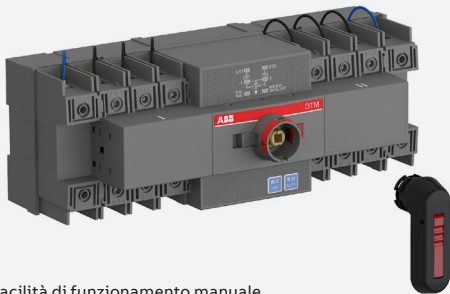
Funzionalità dei dispositivi di commutazione automatica

Panoramica sui prodotti OTM_C_D	OTM_C20D_	OTM_C21D_
Tempi di ritardo		
Ritardo di commutazione <sup>3)</sup>		0-30 s
Ritardo di commutazione inversa		0-900 s
Ritardo arresto generatore		30 s, 400 s
Ingresso e uscita segnali		
Spegnimento di emergenza con ingresso segnale 24 Vcc	x	x
Ingresso segnale di test		x
Segnale posizione commutatore	Con contatti ausiliari	Con contatto ausiliario
Segnale di uscita allarme		x

<sup>3)</sup> Condizioni di sovratensione e sottotensione

Compact ATS

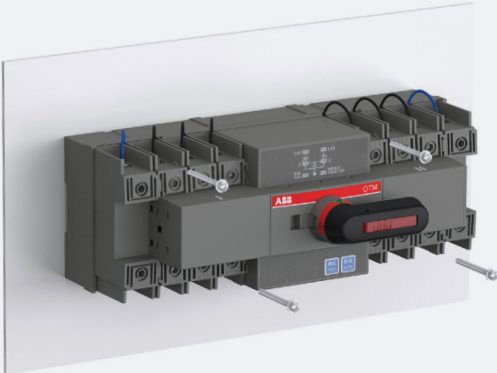
Facilità di utilizzo e installazione



01 Facilità di funzionamento manuale con la maniglia in caso di emergenza



02 Montaggio su guida DIN



03 Montaggio della base con viti

## Dati tecnici

### Dispositivi di commutazione automatica OTM40...125\_

#### Dispositivi di commutazione automatica compatti

Dati a norma CEI 60947-3				Dimensioni commutatore		
				OTM40_	OTM63_	OTM125_
Tensione nominale di isolamento e tensione nominale di esercizio AC20/DC20	Categoria inquinamento 3	V		800	800	800
Resistenza dielettrica	50 Hz 1min.	kV		6	6	6
Tensione nominale di tenuta ad impulso		kV		8	8	8
Corrente nominale termica e corrente nominale di esercizio AC20/DC20	/ ambiente 40 °C	All'aperto	A	40	63	125
	/ ambiente 40 °C	Integrato	A	40	63	125
	/ ambiente 60 °C	Integrato	A	32	50	100
...con sezione trasversale minima del conduttore	Cu	mm <sup>2</sup>		10	16	50
Corrente di esercizio nominale, AC-21A	fino a 500 V	A		40	63	125
	690 V	A		40	63	125
Corrente di esercizio nominale, AC-22A	fino a 500 V	A		40	63	125
	690 V	A		40	63	125
Corrente di esercizio nominale, AC-23A	fino a 415 V	A		40	63	90
	500 V	A		40	60	70
	690 V	A		40	40	50
Corrente di esercizio nominale / poli in serie, DC-21A	fino a 48 V	A		40/1	63/1	125/1
	110 V	A		40/2	63/2	125/2
	220 V	A		40/4	63/4	100/4
Corrente di esercizio nominale / poli in serie, DC-22A	fino a 48 V	A		40/1	63/1	125/1
	110 V	A		40/2	63/2	125/2
	220 V	A		40/4	63/4	80/4
Corrente di esercizio nominale / poli in serie, DC-23A	fino a 48 V	A		40/1	63/1	125/1
	110 V	A		40/2	63/2	125/2
	220 V	A		40/4	63/4	63/4
Potenza di esercizio nominale, AC-23A <sup>1)</sup>	230 V	kW		7,5	15	22
Le potenze in kW sono accurate per i motori asincroni trifase a 1500 giri al minuto	400 V	kW		18,5	30	45
	415 V	kW		18,5	30	45
	500 V	kW		22	37	45
	690 V	kW		37	37	45
Potere di interruzione nominale nella categoria AC-23	fino a 415 V	A		320	504	720
	500 V	A		320	480	560
	690 V	A		320	320	400
Corrente nominale di corto circuito condizionata I <sub>p</sub> (r.m.s.) e corrispondente valore ĩc (picco) massimo consentito di limitazione di corrente.	I <sub>p</sub> (r.m.s.) 50 kA, 415 V	ĩc (picco)	kA	16,5	16,5	16,5
	Dimensioni max fusibile OFA_	gG/aM	A/A	125/125	125/125	125/125
La limitazione di corrente ĩc si riferisce ai valori riportati dai produttori di fusibili (prova monofase secondo CEI60269).	I <sub>p</sub> (r.m.s.) 18 kA, 690 V	ĩc (picco)	kA	11	11	11
	Dimensioni max fusibile OFA_	gG	A	125	125	125
	I <sub>p</sub> (r.m.s.) 50 kA, 690 V	ĩc (picco)	kA	10	10	10
	Dimensioni max fusibile OFA_	gG/aM	A/A	63/63	63/63	63/63
Corrente nominale ammissibile di breve durata	I <sub>cw</sub> (r.m.s.)	690 V 1s	kA	2,5	2,5	2,5
Potere nominale di chiusura di breve durata <sup>2)</sup>	I <sub>cm</sub> (picco)	690 V	kA	3,6	3,6	3,6
Potenza dissipata / polo	Con corrente nominale		W	1,6	2,8	6,3
Durata meccanica	Numero di cicli oper. <sup>3)</sup>		Cicli	10 000	10 000	10 000
Dimensioni cavo	Dimensioni fili in rame Cu adeguate per i morsetti di terminazione	mm <sup>2</sup>		2,5-25/2x2,5-16	10-70	10-70
		AWG		14-4/2x14-6	8-00	8-00
Coppia di serraggio del morsetto	Si richiede contro-coppia		Nm	6	6	6
Coppia operativa	Tipica per commutatori a 3 poli		Nm	5	5	5
Peso senza accessori	Commutatore a 3 poli		kg	1,75	1,75	1,75
	Commutatore a 4 poli		kg	2,00	2,00	2,00



Dati tecnici

Dispositivi di commutazione automatica OTM40...125\_

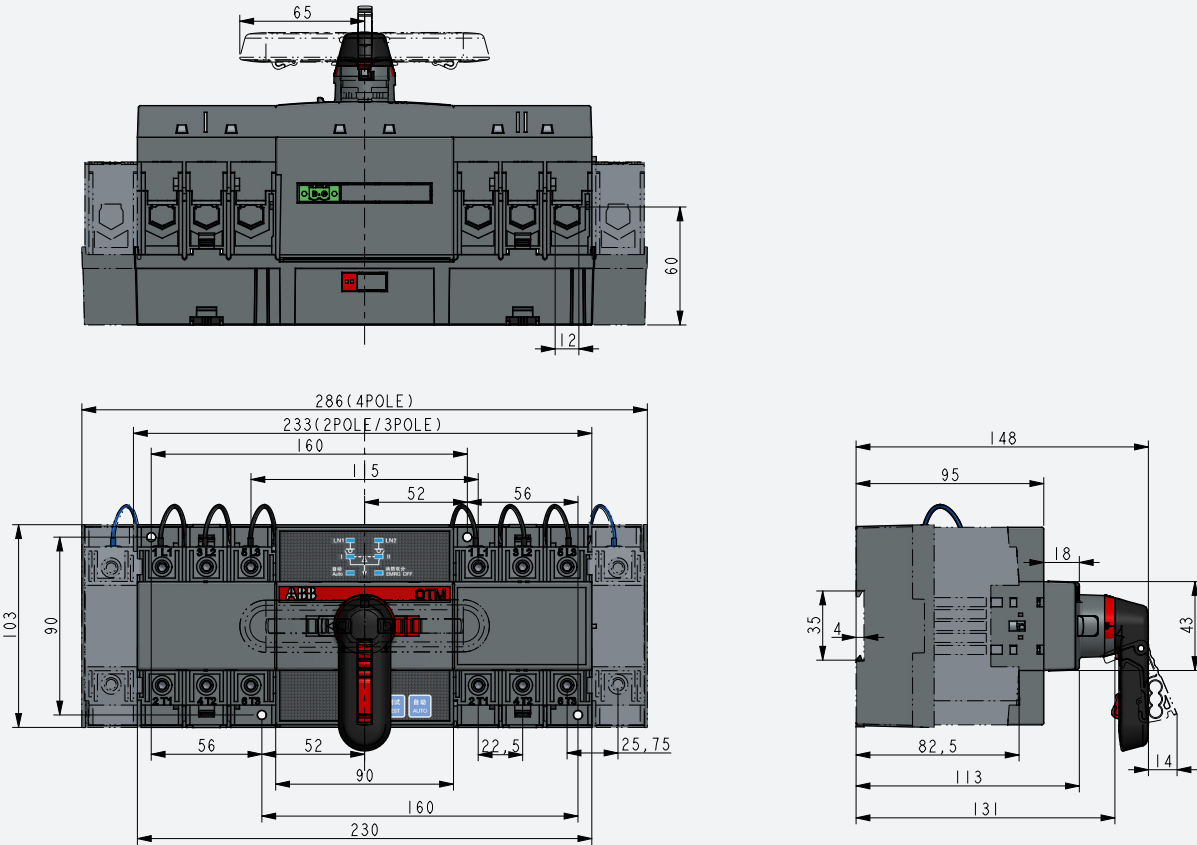
Dispositivi di commutazione automatica compatti

Dati a norma CEI 60947-6-1				Dimensioni commutatore		
				OTM40_	OTM63_	OTM125_
Classe apparecchiatura				PC	PC	PC
Corrente nominale ammissibile di breve durata	I <sub>cn</sub> (r.m.s.)	690 V 0,1 s	kA	5	5	
Corrente di corto circuito condizionata	I <sub>cc</sub> (r.m.s.)	415 V	kA	50	50	50
Potenza fusibile corrispondente	Fusibile gG/aM	415 V	A	125	125	125
Corrente di esercizio nominale, AC-31B		fino a 415 V	A	40	63	125
Corrente di esercizio nominale, AC-32B		fino a 415 V	A	40	63	125
Corrente di esercizio nominale, AC-33B		fino a 415 V	A	40	63	80

<sup>1)</sup> Questi valori vengono forniti a titolo indicativo e possono variare in base al produttore del motore  
<sup>2)</sup> Durata di corto circuito > 50 ms, senza protezione fusibile  
<sup>3)</sup> Ciclo operativo: O - I - O - II - O

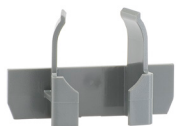
Compact ATS

Dimensioni di ingombro



## Informazioni per l'ordinazione

### Accessori



OTVS0

#### Maniglie, montaggio diretto

Maniglia I - O - II in plastica.

Adatta per i commutatori	Colore	Lato installazione	Tipo	Numero ordine	Unità/tipo [pz]	Peso/unità [kg]
OTM40...125F_CM	Nero	Alberino incluso	OHB65D6CM	1SCA022807R9430	1	0,12

OA1G01  
OA7G10

#### Clip per maniglia

La maniglia, quando non è utilizzata, può essere agganciata alla clip OTVS0. La clip può essere fissata al telaio di un pannello con il nastro adesivo incluso.

Adatta per i commutatori		Tipo	Numero ordine	Unità/tipo [pz]	Peso/unità [kg]
OTM40...125F_CM		OTVS0	1SCA117524R1001	1	0,02

OA1G10  
OA8G01

#### Contatti ausiliari

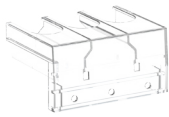
Montaggio a scatto sul commutatore, IP 20, max 2 blocchi/ lato.  $I_{th} = 16$  A, adatto per cavi di sezione trasversale max  $2 \times 2,5$  mm<sup>2</sup>. Azione simultanea con i contatti principali. Il tipo e il numero di ordinazione si riferisce a un pezzo.

Adatto per i commutatori	Funzione contatto	Lato installazione	Tipo	Numero ordine	Unità/tipo [pz]	Peso/unità [kg]
OTM40...125F_CM	1NO	Destro	OA1G10	EO 001 1	1	0,03
OTM40...125F_CM	1NC	Destro	OA3G01	EO 161 3	1	0,03
OTM40...125F_CM	1NO	Sinistro	OA7G10	EO 320 5	1	0,03
OTM40...125F_CM	1NC	Sinistro	OA1G01	EO 000 3	1	0,03



## Informazioni per l'ordinazione

### Accessori



OTS\_T3



OTS\_T1



OZXT1



OZXT2...3



OZXT6



OMZC\_

#### Calotte copriterminali

Di plastica trasparente, montaggio a scatto sui commutatori, IP20. Per coprire completamente un commutatore a 3 poli, usare quattro calotte copriterminali a 3 poli.\*

Adatta per i commutatori	Tipo	Numero ordine	Unità/tipo [pz]	Peso/unità [kg]
<b>Per commutatori a tre poli</b>				
OTM40...125F_CM	OTS125T3	EO 059 9	1	0,03
<b>Per il quarto polo</b>				
OTPS60FP, OTPS125FP	OTS125T1	EO 058 1	1	0,03

#### Set di morsetti per terminali

Adatto per i commutatori	Funzione contatto	Tipo	Numero ordine	Unità/tipo [pz]	Peso/unità [kg]
<b>Set di morsetti per terminali per cavi Al e Cu con isolamento</b>					
OTM40...125F_CM	16...50 Al/2,5...50 Cu	OZXT1	1SCA022469R6310	3	0,06
OTM63...125F_CM	16...120 Al/Cu	OZXT2	1SCA022620R7200	3	0,21
OTM63...125F_CM	2x(16...50) Al/Cu	OZXT3	1SCA022639R0720	3	0,21
<b>Comprende connettore per il rilevamento della tensione 0,75...2,5 mm<sup>2</sup>. La spedizione non comprende i cavi di rilevamento della tensione</b>					
OTM40...125F_CM	16...50 Al/2,5...50 Cu	OZXT6	1SCA122537R1001	3	0,06
<b>Set di morsetti per terminali per cavi Al e Cu</b>					
OTM40...125F_CM	10...70 Al/Cu	OZXL1	1SCA022439R6770	3	0,14

#### Kit di collegamento in parallelo

Barre di collegamento con protezione IP20 per il collegamento in parallelo dei terminali superiori o inferiori. Le barre accettano cavi aggiuntivi, le dimensioni massime sono riportate di seguito.

Adatto per i commutatori	Sezione trasversale del cavo [mm <sup>2</sup> ]	Tipo	Numero ordine	Unità/tipo [pz]	Peso/unità [kg]
OTM40F3CM_	2,5...25/2x2,5...16	OMZC003	1SCA121324R1001	1	0,5
OTM40F4CM_	2,5...25/2x2,5...16	OMZC004	1SCA121325R1001	1	0,65
OTM40...125F3CM_	10...70	OMZC03	1SCA117037R1001	1	0,5
OTM40...125F4CM_	10...70	OMZC04	1SCA117038R1001	1	0,65

\* Le calotte copriterminali possono anche essere montate su kit di collegamento in parallelo.

---

**ABB SACE**

**Una divisione di ABB S.p.A.**

**Servizio Clienti ABB SACE**

Per ricevere informazioni sui prodotti di Bassa Tensione:

Numero Verde 800.55.1166

attivo tutti i giorni da lunedì al sabato dalle ore 9.00 alle ore 19.00.

Per tutte le informazioni legate a ordini di vendita e consegne di prodotti di Bassa Tensione:

**Customer Support 02 2415 2415**

attivo tutti i giorni

dalle ore 8.00 alle ore 18.00.

Sabato e Domenica

dalle ore 9.00 alle ore 17.00.

**[www.abb.it/lowvoltage](http://www.abb.it/lowvoltage)**

Ci riserviamo il diritto di apportare modifiche tecniche o al contenuto di questo documento senza preavviso. ABB non si assume alcuna responsabilità per la presenza di possibili errori o informazioni insufficienti in questo documento.

Tutti i diritti di questo documento, dei testi e delle illustrazioni nello stesso contenuti sono riservati. In assenza di autorizzazione scritta preventiva di ABB, è vietata qualsiasi riproduzione, divulgazione a terzi o l'utilizzo – parziale o totale – dei contenuti di questo documento.

