

ABB Ability™ Smart Sensor Installationsanleitung

Diese Anleitung liefert Informationen zur Installation des ABB Ability™ Smart Sensors. Lesen Sie vor eigenen Installationsversuchen diese Hinweise vollständig durch.

ACHTUNG

Der Sensor sollte von technisch qualifiziertem Personal installiert werden. Eine falsche Befestigung ohne Berücksichtigung der Anwendungshinweise und entgegen den Empfehlungen des Herstellers kann zu elektrischem Schlag, Brandgefahr, unbefriedigender Leistung oder Geräteausfall führen und kann den Verlust der Garantie zur Folge haben.

Installation nur durch qualifizierte Personen.

Nur qualifizierte Personen, die mit dafür vorgesehenen Landesregularien und üblichen Praktiken vertraut sind, sollten elektrische Motoren und/oder zugehörige Ausrüstung installieren, reparieren oder modifizieren. Werden diese Hinweise nicht befolgt, kann dies zu ernsthafter Verletzung von Menschen, Tod oder Sachschaden führen.

Gefahr lebensgefährlicher Lichtbögen.

Berühren Sie nicht unter Spannung stehende Teile oder Ausrüstung. Schalten Sie die Spannungsversorgung des Motors aus, sichern und kennzeichnen Sie diese gegen Wiedereinschalten, bevor Sie den Sensor installieren oder warten.

Gefahr heißer Motoroberflächen.

Die äußere Oberfläche eines elektrischen Motors kann Temperaturen erreichen, die unangenehm, brennend oder verletzend für Menschen bei direktem Kontakt wirken. Aus Sicherheitsgründen sollte der Motor ausgeschaltet sein und einige Zeit abkühlen, bevor ein Installationsversuch unternommen wird. Motortemperaturen sollten nur mittels adäquater Messinstrumente und nicht durch subjektive Schätzung durch Handauflegen oder Hautkontakt gemessen werden. Werden diese Hinweise nicht befolgt, kann dies Verletzungen zur Folge haben.

Tauschen Sie nicht die Batterien!

Die inkorrekte Nutzung von Batterien kann Zertifizierungen des Geräts, beispielsweise Gefahrenbereichszulassung, Sicherheitszertifizierung und IP-Klassifikation aufheben. Entsorgen Sie benutzte Sensoren entsprechend der Hinweise.



Einrichtungsschritte

Schritt 1: Registrieren Sie sich im Kundenportal myABB

- Gehen Sie auf www.abb.com
- Klicken Sie auf das Schlüsselsymbol, dann auf „Need an Account? Sign Up“ und erstellen Sie Ihr myABB-Konto

Schritt 2: Installieren Sie die ABB Ability™ Smart Sensor App

- „Smart Sensor for Motors“ kann im Apple App Store und Android Google Play Store geladen werden

Schritt 3: Loggen Sie mit Ihrem myABB-Konto in die App ein

- Befolgen Sie die Hinweise in der App

Schritt 4: Aktivieren Sie den Sensor mit der App

- Nehmen Sie Ihr Smartphone aus der Schutzhülle heraus
- Befolgen Sie die Hinweise in der App

Schritt 5: Befestigen Sie den ABB Ability™ Smart Sensor

- Prüfen Sie, ob Sie über die richtigen Komponenten verfügen und installieren Sie den Sensor gemäß der Hinweise auf Seite 3 und 4
- Befolgen Sie die Sicherheitshinweise

Schritt 6: Fügen Sie den Motor in der ABB Ability™ Smart Sensor App hinzu

- Vervollständigen Sie nötige Motorendetails

Schritt 7: Nehmen Sie erste Messungen vor und prüfen Sie den Motorzustand

- Falls Sie das Analyst-Package haben, loggen Sie sich unter <https://smartsensor.abb.com> ein, um Trends zu sehen

Schritt 8: Für weitere Informationen

- Besuchen Sie www.abb.de/smartsensor

Benötigte Teile



Schutzhandschuhe tragen.

Direkter Hautkontakt mit Lösungsmitteln und/oder der Klebepaste kann ein unangenehmes Gefühl oder Verletzungen herbeiführen, inklusive – und nicht begrenzt darauf – Verbrennungen und Hautirritationen. Nutzen Sie geeignete Schutzhandschuhe, wenn Sie diesen Anweisungen folgen.

Komponenten im ABB Ability™ Smart Sensor Kit:

- 1 Loctite™ 3463 Klebepaste (1 Tube)
- 2 Befestigungskeil
- 3 Halterung
- 4 Phillips Kopfschrauben (2 Stück) M4-0.7 x 10 mm
- 5 Verjüngte Sechskantschraube (1 Stück) .25-28 x .63“
- 6 ABB Ability™ Smart Sensor



Zusätzlich benötigte Komponenten, die nicht mitgeliefert werden:

- Entfettungsmittel
- Sauberer Putzlappen
- Gummihandschuhe
- Schmirgelpapier
- Innensechskantschlüssel (4 mm oder 5/32)
- Kleiner Phillips Kopf-Schraubendreher
- Waage
- Schneidwerkzeug
- Loctite™ Blue Threadlocker



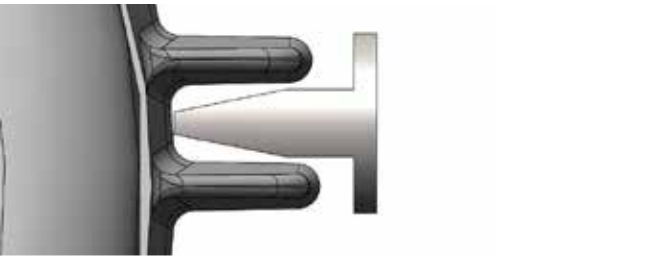
Für weitere Informationen zur Loctite™ 3463 Klebepaste:

- Sicherheits- und technisches Datenblatt der Loctite™ 3463 Klebepaste finden Sie unter: <http://www.henkel.com>

Installationshinweise

Wo zu befestigen:

- Die bevorzugte Befestigung befindet sich mittig an einem horizontal aufgestellten Motor, ausgehend vom Wellenende auf 3 oder 9 Uhr. Andere Positionen funktionieren auch. Die auf der Sensorhülle gedruckten Richtungen R-T-A entsprechen den radialen, tangentialen, axialen Ausrichtungen, die in der App und dem Webportal genutzt werden.
- Der Sensor muss so nah wie möglich im Zentrum zwischen Lager der Antriebs- und Nichtantriebsseite positioniert werden. Hinweis: Die Sensorbefestigung kann nach Installation nicht mehr zerstörungsfrei rückgängig gemacht werden.
- Zur optimalen Bluetooth-Kommunikation für die Datenübertragung sollte der Sensor sichtbar montiert sein.



Prüfen Sie stets, ob der Befestigungskeil die korrekte Größe für den Motor hat. Er muss dünn genug sein, um zwischen die Kühlrippen in einer bevorzugten Position entsprechend den Installationshinweisen von Seite 2 dieser Anleitung zu passen. Der Befestigungskeil muss lang genug sein, um mit dem Motorrahmen verbunden zu sein und über die Kühlrippenenden herauszuragen. Mit Loctite™ 3463 Klebepaste werden die Lücken zwischen Kühlrippen und Befestigungskeil gefüllt.

Schritt 1

Benutzen Sie ein Lösungsmittel (z. B. Lackverdünner oder Aceton), um Ablagerungen und Öle von der Befestigungsfläche zu entfernen.



BEFOLGEN SIE ALLE HERSTELLER- UND SICHERHEITSHINWEISE, WENN SIE LÖSUNGSMITTEL NUTZEN.

Schritt 2

Nutzen Sie Schmirgelpapier oder ein ähnliches Material, um den Lack von der Befestigungsfläche zu entfernen. Wiederholen Sie Schritt 1.

Schritt 3

Nehmen Sie die Klebepaste aus der Tube und schneiden Sie ein 4 - 5 cm langes Stück zur Installation zurecht. Die Menge unterscheidet sich je nach Kühlrippenabstand des Motors.



BEFOLGEN SIE ALLE HERSTELLER- UND SICHERHEITSHINWEISE, WENN SIE DIE KLEBEPASTE NUTZEN.

Schritt 4

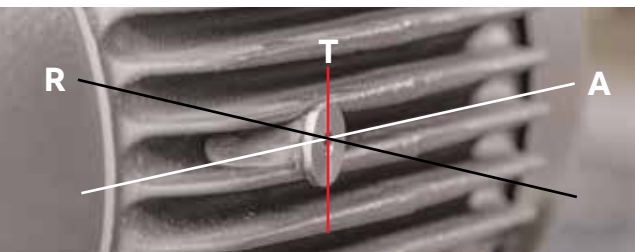
Verdrehen und kneten Sie die Klebepaste, solange bis die Paste dieselbe Farbe entsprechend den Herstellerhinweisen hat. Dies sollte 1 - 2 Minuten dauern.

Schritt 5

Drücken Sie die Klebepaste in die saubere Stelle der Kühlrippen, sodass sie die Lücke komplett ausfüllt. Sie sollte auf ungefähr 3 - 4 cm verteilt sein.

Schritt 6

Fügen Sie den Befestigungskeil unverzüglich nach Auftragen der Klebepaste in deren Mitte und pressen Sie ihn bis zum Kontakt mit dem Motorrahmen hinein. Überschüssige Paste an die Seiten verteilen. Zur optimalen Haftung sollte der Befestigungskeil nicht direkt Kontakt mit den Kühlrippen haben.



Schritt 7

Nutzen Sie eine Waage, um die Ausrichtung zu prüfen. Die axiale Richtung (weiße Linie) muss parallel zur Motorwelle verlaufen. Die tangentielle Richtung (rote Linie) muss vertikal angelegt und die radiale Richtung (schwarze Linie) genau auf die Wellenlinie zentriert sein.

ANMERKUNG: Lassen Sie die Klebepaste vor dem nächsten Schritt ausreichend lange aushärten. Die Aushärtungszeit ist abhängig von der Motoroberfläche und Umgebungstemperatur. Sie beträgt typischerweise 15 Minuten, allerdings kann sie in kälterer Umgebung länger andauern.

Schritt 8

Sichern Sie die Halterung mithilfe des Sechskantschlüssels. Wenden Sie Loctite™ Blue Threadlocker auf das Gewinde der Schraube und die Oberfläche der Halterung an.



BEFOLGEN SIE ALLE HERSTELLER- UND SICHERHEITSHINWEISE, WENN SIE DIE KLEBEPASTE NUTZEN.

Schritt 9

Die Halterung sollte parallel zur Motorwelle verlaufen. Eine Waage sollte zur korrekten Positionierung genutzt werden.

Schritt 10

Nutzen Sie zwei Phillips Kopfschrauben, um den Sensor sicher an der Halterung zu befestigen.

Nächster Schritt

Verbinden Sie sich digital mit dem Sensor mittels der App. Melden Sie sich mit Ihren myABB-Kontodetails an und befolgen Sie die Hinweise in der App.

Für Fragen und Support kontaktieren Sie bitte

ABB Motors and Generators Service

Produktinformation

www.abb.de/smartsensor

Support E-Mail Adresse

support.smartsensor@abb.com

ANMERKUNG:

Wir behalten uns alle Rechte an diesem Dokument und der darin enthaltenen Informationen vor. Vervielfältigung, Verwendung oder Weitergabe an Dritte ohne ausdrückliche Befugnis ist streng verboten. Copyright © 2017 ABB

ABB Automation Products GmbH

Drives & Motors

Wallstadter Straße 59

D-68526 Ladenburg

Deutschland

Telefon +49 (0)6203 717 717

Telefax +49 (0)6203 717 600

Supportline 01805 222 580

motors.drives@de.abb.com

www.abb.de/motors&drives