

LEITSTAND FÜR ZEITUNGSDRUCKMASCHINEN

# MPS Control Console

## Neue Version mit Touchscreen

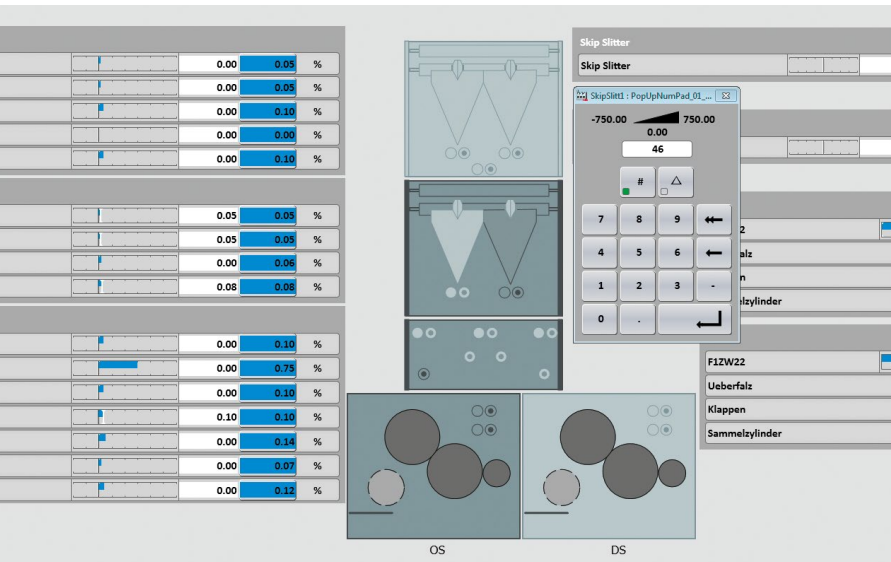


ABB hat eine neue Generation des Leitstands MPS Control Console mit Touchscreen-Bedienung entwickelt und damit die Bedienung der Druckmaschine noch komfortabler gestaltet.

Seit vielen Jahren ist der ABB-Leitstand MPS Control Console der Inbegriff von modernster Bedienung von Zeitungsdruckmaschinen. Die Ergonomie, die speziell entworfenen Tastaturen und die Software machen die Maschinenbedienung so einfach und fehlerfrei wie möglich.

Der neue Leitstand hat nach wie vor die bisherige zonenlose Tastatur für die Farb- und Wassersteuerung. Alle anderen Tastaturen und der Trackball werden durch die Kombination aus einer konventionellen Tastatur (siehe Abb. 2) und dem Touchscreen-Monitor im Format 16x9 ersetzt.



Das Hauptmenü ist ähnlich wie das bisherige. Der Benutzer berührt einfach das entsprechende Feld für die gewünschte Funktion (siehe Abb. 3).

Numerische Sollwerte in einem Prozessbild werden durch einfaches Berühren ausgewählt, wie im Beispiel für die Bahnspannung in Abb. 4 dargestellt. Auf dem Bildschirm erscheint dann neben dem ausgewählten Feld ein Ziffernblock, mit dem ein neuer numerischer Wert eingegeben werden kann. Alternativ kann der Drucker in gewohnter Weise den Wert mit den Pfeiltasten auf der Tastatur einstellen.

Digitale Befehle (Ein/Aus, Start/Stopp, usw.) werden durch Berühren ausgewählt. Sie müssen – als Sicherheitsschritt – bestätigt werden (siehe Abb. 5). Der Befehl kann auch wieder verworfen werden.

Die Touchscreenversion von MPS Control Console kann sowohl für neue Druckmaschinen als auch für Retrofit-Lösungen eingesetzt werden.

Abb. 1: Die neue Generation von MPS Control Console mit Touchscreen-Bedienung, optionalem Normlicht und Softproof-Monitor



Abb. 2: Konventionelle Tastatur

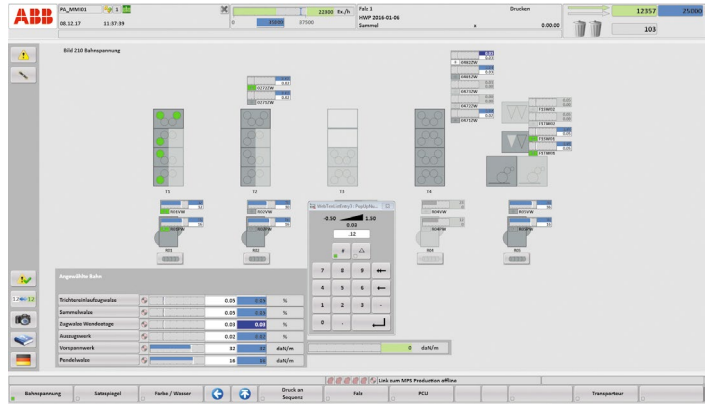


Abb. 4: Bahnspannungsbild mit Ziffernblock für die Eingabe eines neuen Sollwertes

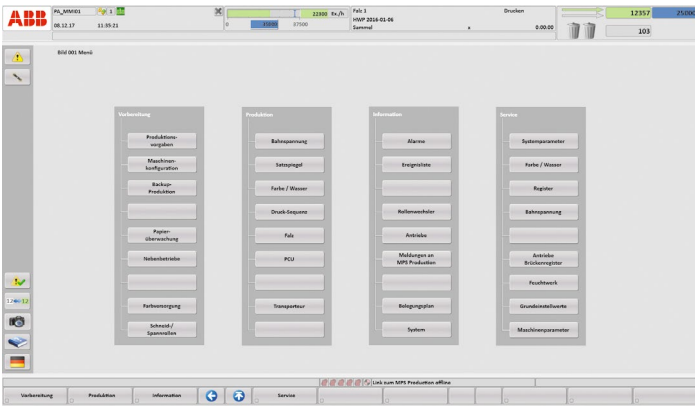


Abb. 3: Hauptmenü

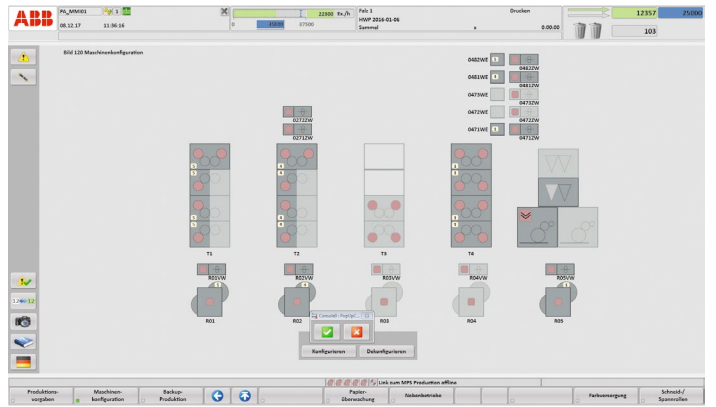


Abb. 5: Maschinenkonfigurationsbild mit Schaltflächen zum Bestätigen (grün) und zum Verwerfen (rot)