

## User Manual / Gebrauchsanweisung / Mode d'emploi

### 1. System Requirements / System Voraussetzung

#### Configuration minimale requise

- **English:** Full compliance with USB specification Rev. 2.0. Compatible with Microsoft® Windows® 98 SE/ME, 2000/XP/MAC/Linux
- **Deutsch:** Kompatibel mit USB Spezifikation Ver. 2.0. Kompatibel mit Microsoft® Windows® 98 SE/ME, 2000/XP/MAC/Linux
- **Français:** Compatibilité avec spécifications USB Ver. 2.0. Compatible Microsoft® Windows® 98 SE/ME, 2000/XP/MAC/Linux

### 2. Note / Bemerkung / Remarque

- **English:**
  1. To avoid any conflict during the installation process, please uninstall all older USB-to-Serial device drivers.
  2. All Screen Shots are in German language. Pls. follow the informations provided by "Hardware Wizard" of your operating system language.
- **Deutsch:**
  1. Um Schwierigkeiten während der Installation des neuen Treibers zu vermeiden, bitte vor dem Installationsprozess alle alten USB-to-Serial-Treiber deinstallieren.
  2. Alle „Screen Shots“ sind in deutscher Sprache. Bitte entnehmen Sie die entsprechenden Hinweise dem „Assistenten für das Suchen neuer Hardware“ in der Betriebssystem-Version Ihrer Landessprache.
- **Français:**
  1. Afin d'éviter tout conflit durant l'installation, veuillez désinstaller tout ancien pilote USB sériel avant d'installer le pilote pour cet appareil.
  2. Toutes les captures d'écran sont en Allemand. Veuillez indiquer dans „l'assistant de recherche de nouveau matériel“ la langue de votre pays.

### 3. Trademark

Microsoft®, Windows® (registered Trademark from Microsoft Corporation)

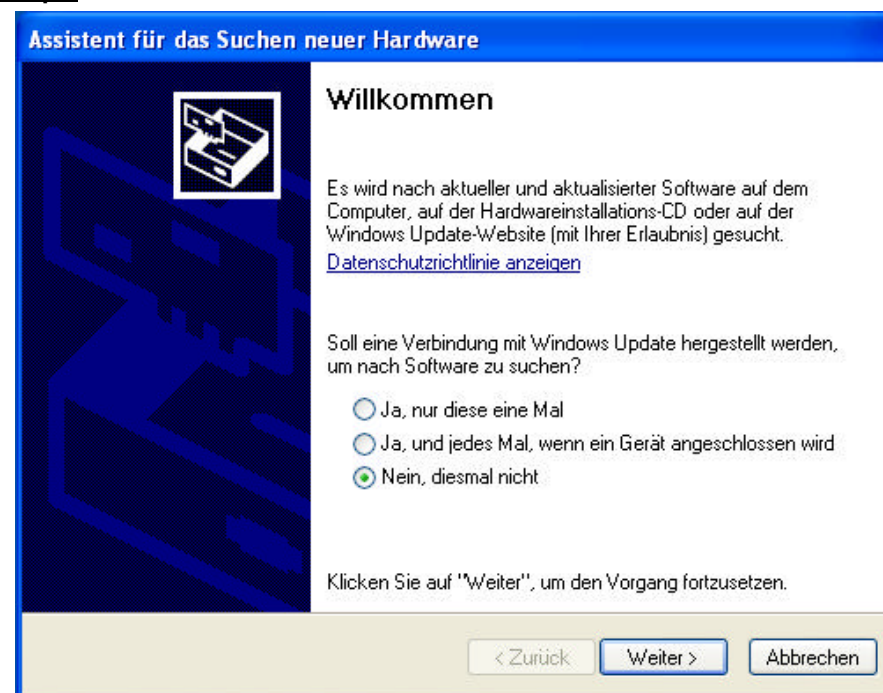
### 4. Hardware Connector Pin Out / Hardware Pin Belegung

SubD9	PIN 1:	DATA(-)
	PIN 2:	DATA(+)
	PIN 5:	GND

### 5. Installation / Installation / Installation Microsoft® Windows® 2000/XP


- **English:** Plug in USB/RS-485 Converter to USB port. Microsoft® Windows® 2000/XP will detect the USB/RS-485 Converter automatically.
- **Deutsch:** Bitte USB/RS-485 Wandler in USB Schnittstelle einstecken. Microsoft® Windows® 2000/XP wird den USB/RS-485 Wandler automatisch finden.
- **Français:** Connecter le convertisseur USB/RS-485 au port USB. Microsoft® Windows® 2000/XP trouvera automatiquement la connexion au convertisseur USB/RS-485 Converter.

#### Step 1




## Step 2

**Assistent für das Suchen neuer Hardware**



Mit diesem Assistenten können Sie Software für die folgende Hardwarekomponente installieren:

usb to rs485

 **Falls die Hardwarekomponente mit einer CD oder Diskette geliefert wurde, legen Sie diese jetzt ein.**

Wie möchten Sie vorgehen?

☐ Software automatisch installieren (empfohlen)

☒ Software von einer Liste oder bestimmten Quelle installieren (für fortgeschrittene Benutzer)


Klicken Sie auf "Weiter", um den Vorgang fortzusetzen.

< Zurück Weiter > Abbrechen

## Step 3

**Assistent für das Suchen neuer Hardware**

**Wählen Sie die Such- und Installationsoptionen.**



☒ Diese Quellen nach dem zutreffendsten Treiber durchsuchen

Verwenden Sie die Kontrollkästchen, um die Standardsuche zu erweitern oder einzuschränken. Lokale Pfade und Wechselmedien sind in der Standardsuche mit einbegriffen. Der zutreffendste Treiber wird installiert.

☐ Wechselmedien durchsuchen (Diskette, CD,...)

☒ Folgende Quelle ebenfalls durchsuchen:

D:\PC Driver

☐ Nicht suchen, sondern den zu installierenden Treiber selbst wählen

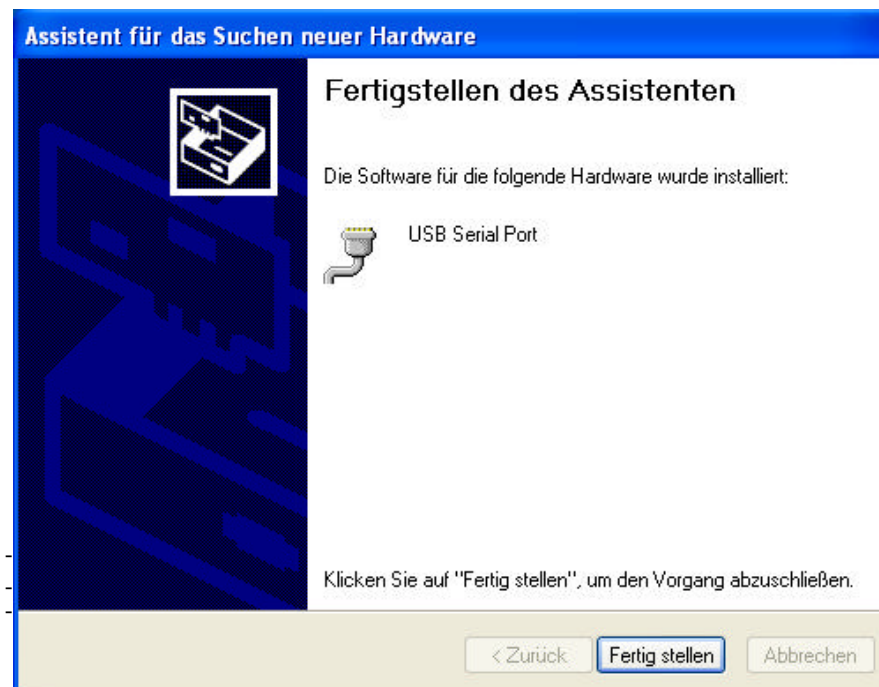
Verwenden Sie diese Option, um einen Gerätetreiber aus einer Liste zu wählen. Es wird nicht garantiert, dass der von Ihnen gewählte Treiber der Hardware am besten entspricht.

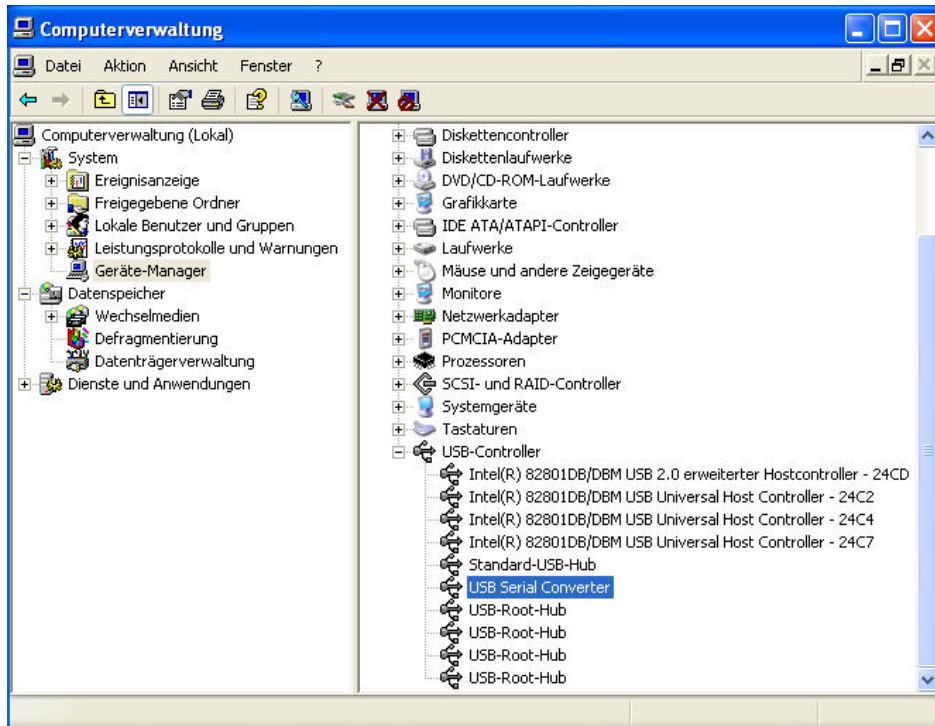
< Zurück Weiter > Abbrechen

#### Step 4

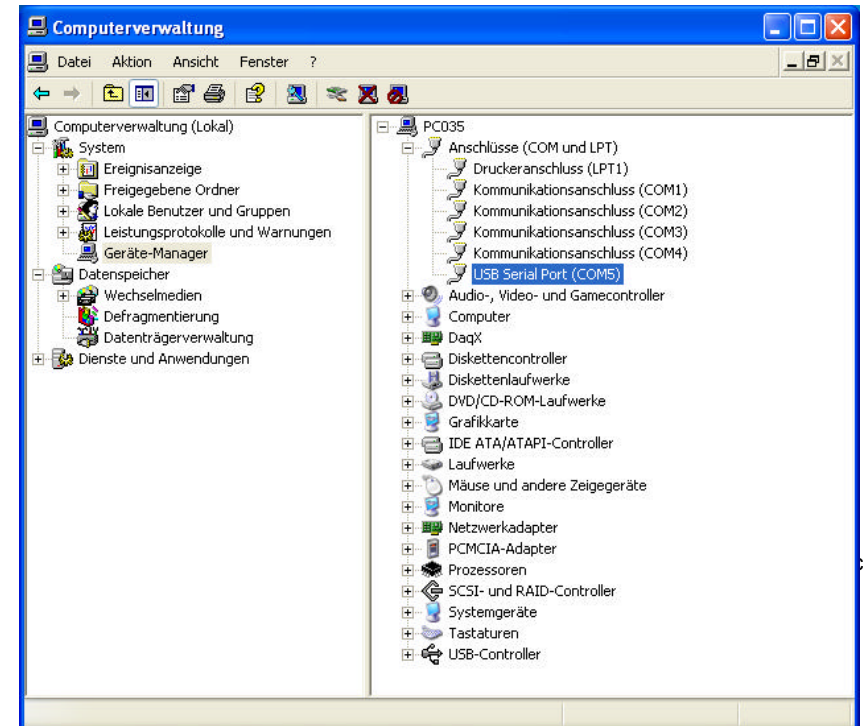


#### Step 5





ies



heint  
&