

---

NOTA TÉCNICA

# Manual para configurar el Ekip Signalling Modbus TCP con Ekip Connect usando un cable Ethernet

## NOTA TECNICA V20241124

En esta nota técnica se mostrará paso a paso como conectarse al Ekip Signalling Modbus TCP, incluyendo preparaciones previas del ordenador, del rele de disparo y del programa Ekip Connect.

### Requerimientos:

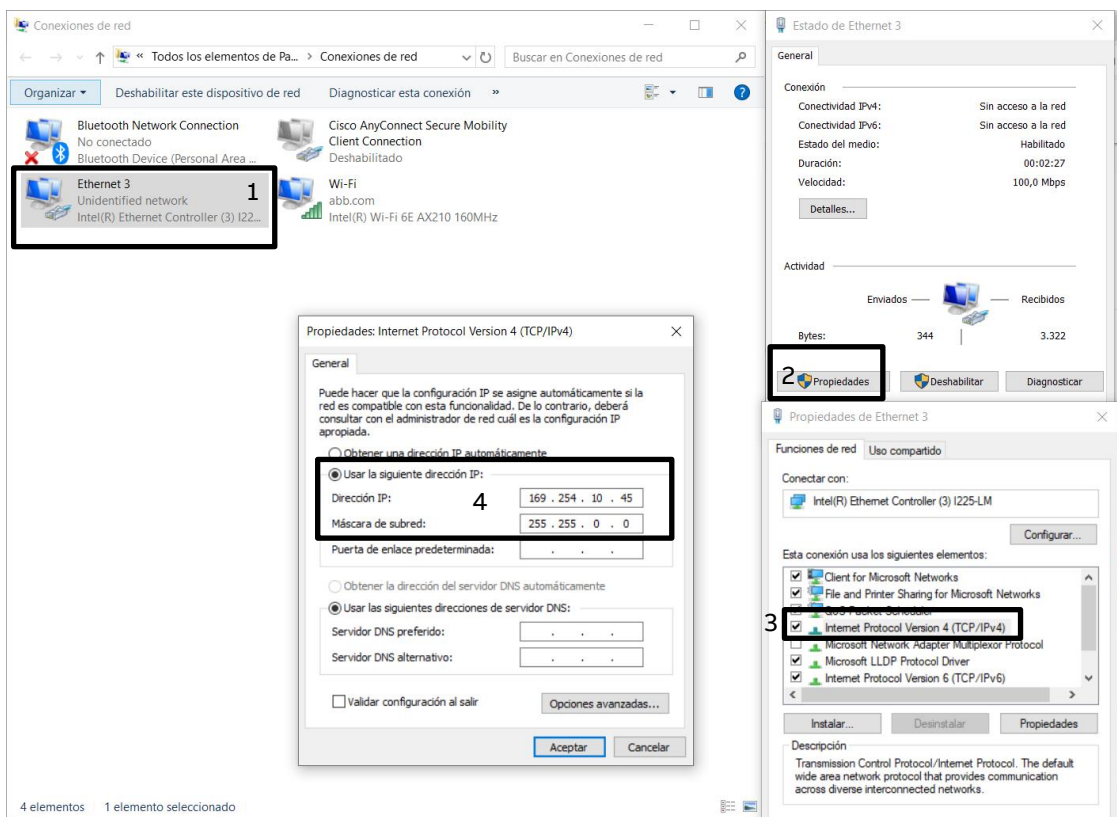
Para poder realizar esta prueba, previamente se debe de tener:

- Un Ordenador donde instalar el Ekip Connect (Para esta nota técnica se utilizó un ordenador con sistema operativo Windows 10 de 64bits, con 32 GB de RAM y un procesador Intel® Core™ i7-11850H @ 2.50GHz, sin embargo, los requerimientos mínimos del Ekip Connect se pueden consultar su [Manual de usuario](#) pág 10)
- Programa Ekip Connect en su versión más actualizada disponible en la web (versión utilizada en la prueba 3.4.2.0 en inglés) [Ekip Connect - Enlace de descarga directa](#)
- Disponer de un cable para red ethernet con conectores RJ45 macho en ambos extremos (Cable RJ45).
- El Ekip Signalling Modbus TCP

# Procedimiento

**Primero.** Conectar el cable RJ45 entre el Ekip Signalling y el ordenador en los puertos compatibles.

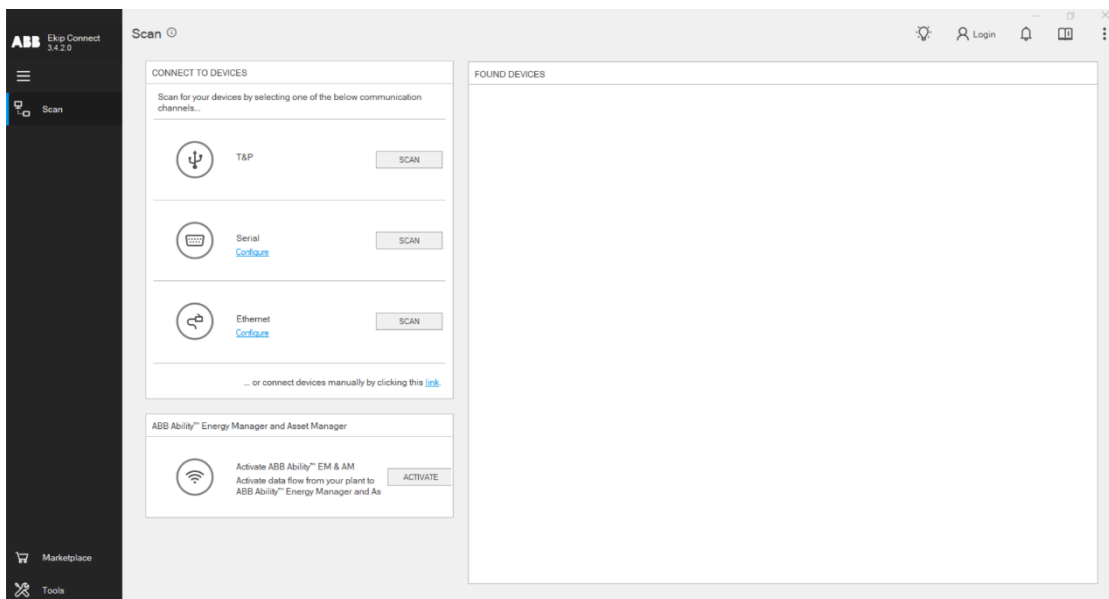
**Segundo.** Configurar manualmente la dirección IP del adaptador Ethernet del ordenador para que la dirección IP del ordenador se encuentre dentro del dominio 169.254.xxx.xxx (Ej: IP= 169.254.10.45 y Mascara=255.255.0.0)



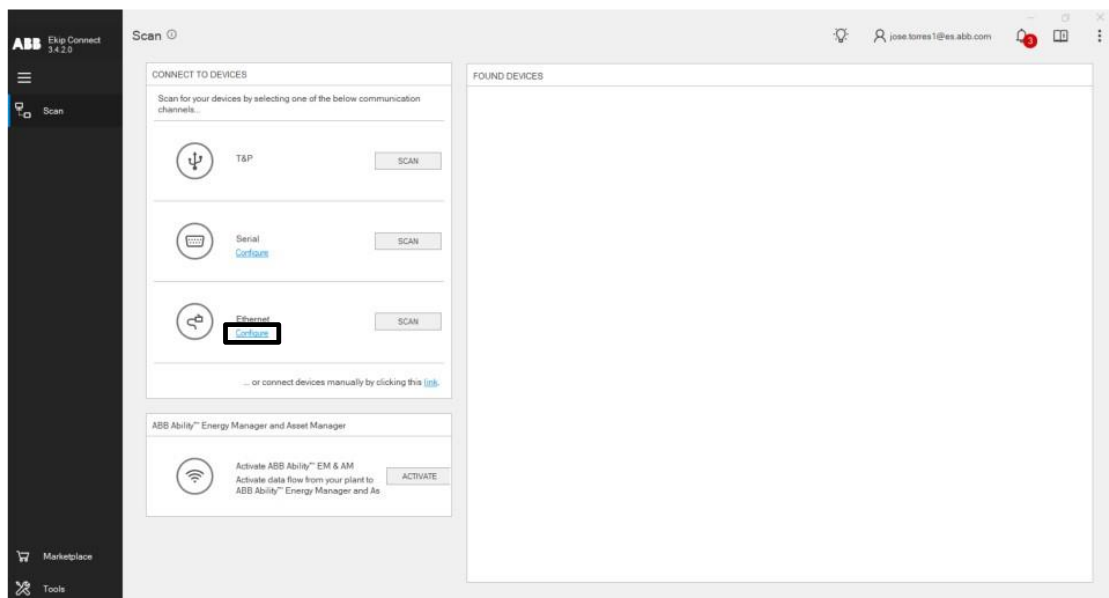
Nota: Para abrir la carpeta “conexiones de red”, En clique en la tecla de “Windows”, escriba “panel de control” clique “Enter”, una vez abierto, seleccione ver por “Categoría”, seleccione dentro de Redes e Internet “Ver l estado y las tareas de red” y finalmente seleccione “Cambiar configuración del adaptador”. Luego Siga los pasos de la imagen anterior.

# MANUAL PARA CONFIGURAR EL EKIP SIGNALLING MODBUS TCP CON EKIP CONNECT USANDO UN CABLE ETHERNET

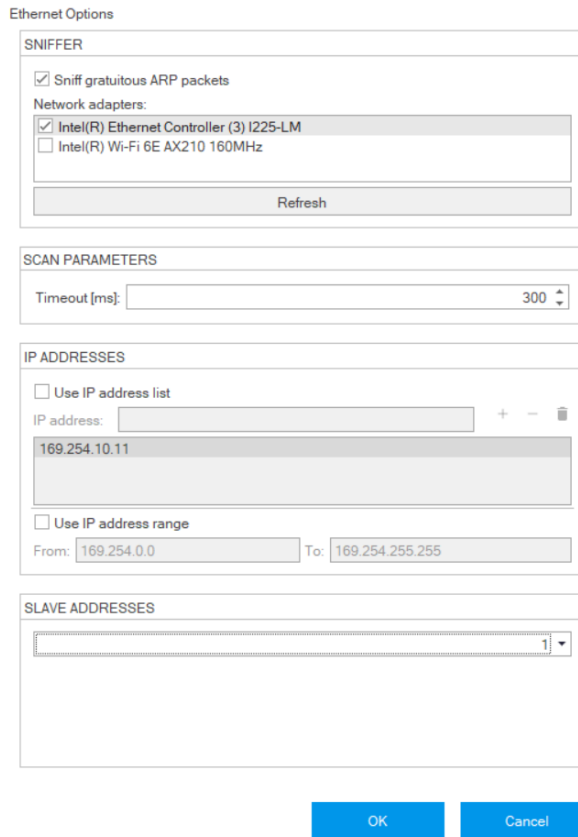
**Tercero.** Abrir el "Ekip Connect".



**Cuarto.** Busque dentro del apartado "Scan", el recuadro "Connect to Devices", luego la opción "Ethernet" y clique en "Configure".

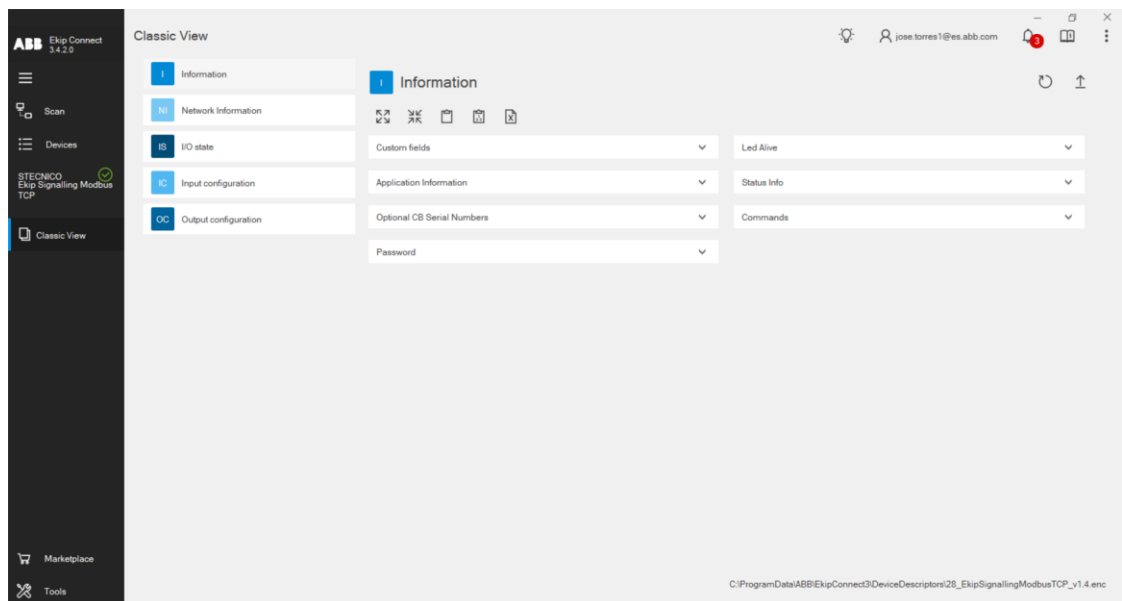


**Quinto.** En la nueva ventana se debe seleccionar “Sniff gratuitous ARP packets”, seleccionar el adaptador Ethernet, poner un “timeout” de 300 ms, desmarcar todos los elementos del apartado IP ADDRESSES y seleccionar solo al esclavo 1 (10:03).

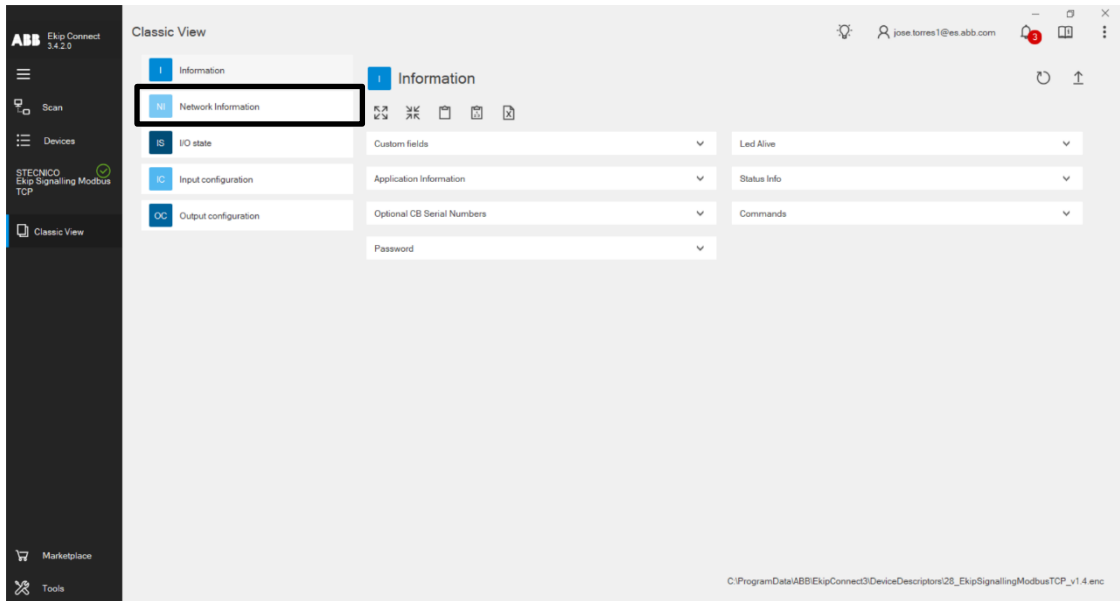


Nota: La primera vez te pedirá instalar una librería de winpcap

**Sexto.** Una vez identificado la dirección dinámica del ekip signalling se debe clicar sobre ella

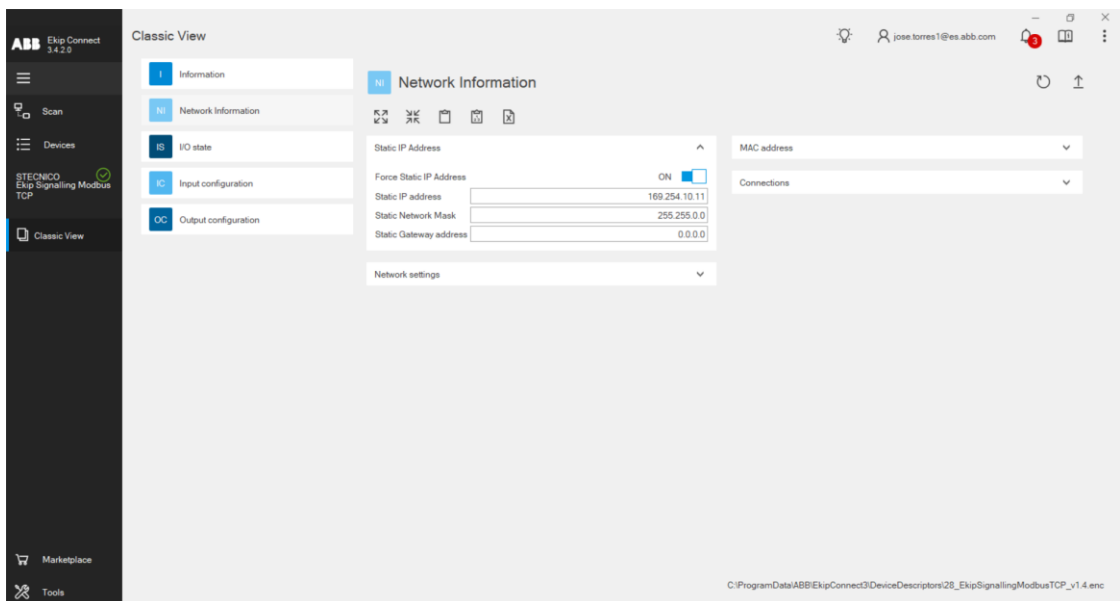


**Séptimo.** Seleccionar Network Information



**Octavo.** Asignar un ip fija estática y colocar los nuevos parámetros de configuración de ip deseados

Nota: Si los parámetros no coinciden con el dominio de red actualmente configurado en el ordenador, una vez seteado la nueva configuración, tendrá que modificar nuevamente el dominio del ordenador para que coincida con el ekip signalling si quiere volver a ver o modificar su configuración.



Recomendamos anotar los parámetros de Red del ekip signalling a parte en un papel físico y pegarlos con celo sobre la carcasa, además de mantener una lista de asignaciones de direcciones ip estáticas para futuros trabajos en el sistema.

Para más información puede contactar con [soporte-tecnico.abb@es.abb.com](mailto:soporte-tecnico.abb@es.abb.com)