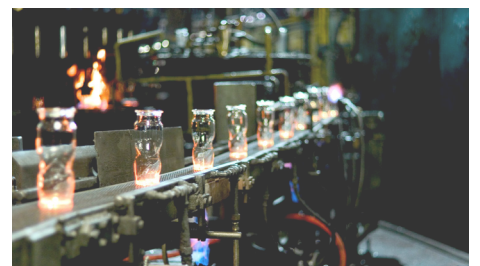


ABB Tyristorenhet DCT880, 20 A till 4160 A



- För elektrotermiska applikationer
- 20 A till 4160 A
- 400 V / 525 V / 690 V
- Lämplig för resistiva och induktiva laster samt även för infraröda värmekällor
- Bidrar till lägre energikostnader genom inbyggd effektstyrning
- Användarvänlig och flexibel



Power and productivity
for a better world™



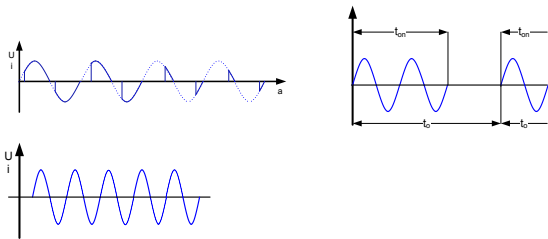
Förenklar din tillvaro utan att begränsa möjligheterna!

Enkelt handhavande

Industrikunder med erfarenhet av ACS880 känner igen sig med DCT880. Manöverpanel med USB-gränssnitt och anslutningsmöjlighet med Drive Composer delas med ACS880.

Flera olika regleralternativ

DCT880 ger möjlighet till ett flertal olika regleralternativ. De styralternativ som finns är fasvinkelstyrning, fullvågsstyrning och halvågsstyrning i kombination med reglering av I-, U-, P och I2. Dessa alternativ ger tillsammans både god processdynamik och noggrannhet.



Separat minneskort

Systemprogramvara och parameterinställningar lagras på ett löstagbart minneskort, vilket förenklar eventuellt utbyte av tyristorenheten.



Integrerad strömmätning

DCT880 har en inbyggd trefasig strömmätning med god noggrannhet, vilket möjliggör en noggrann beräkning av belastningsresistansen. Förändringar hos lasten kan detekteras tidigt och bidrar till hög tillgänglighet för systemet.

Fjärrövervakning

Som tillbehör till DCT880 finns fjärrövervakningsmodulen NETA-12 som bla. har inbyggd webserver.

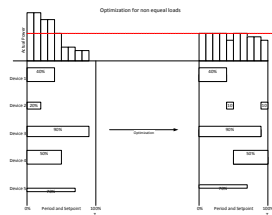


Applikationsprogram

DCT880 tillhandahåller 3 olika processregulatorer. Dessa kan kombineras fritt genom applikationsprogrammering (IEC61131-3) för att skapa önskad funktionalitet. Vidare finns möjlighet till integration med annan processutrustning tex. ABB PLC och HMI.

Lastoptimering

När flera DCT880 arbetar i samma matningsnät finns möjlighet till busskommunikation direkt mellan DCT-enheterna. Detta möjliggör reglering för att begränsa toppeffektuttaget från tyristorgruppen. Lastoptimering är ett tillbehör med pluskod +S552.



Tyristorenhet DCT880

Med tyristorenheten DCT880 erbjuder ABB effektstyrning med noggrann reglering för resistiva och induktiva värmare såväl som för infraröda värmare inom applikationer för glödning, torkning, smältning eller värmning mm. inom alla branscher.



Intuitivt användargränssnitt

ABB:s manöverpanel ger möjlighet till enkel navigering med flera olika språkalternativ (+J404).



PC-verktyg

PC-verktyget DriveComposer, som delas med ACS880, kan användas för driftsättning, konfigurering och intrimning. Anslutning sker via USB eller nätverkskoppling.



Fältbusstyrning

Som tillägg till det ordinarie styrgränssnittet finns även möjlighet till fältbusstyrning.



Utökat styrgränssnitt

Som tillägg till det ordinarie styrgränssnittet finns även möjlighet till utökade I/O-enheter. DCT880 har 3 extra kortplatser för I/O-expansion eller fältbuss.



Skräddarsydda leveranser

ABB erbjuder möjlighet till kundanpassade skåpslösningar, med eller utan integrerade transformatorer eller andra kunds specifika krav.

ABB Thyristorstyrenhet



T1, T2



T3



T4



T5



T6



T8

Stor- lek	Märk- ström <i>I</i> _{AC} [A]	Matningsspänning [V _{AC}]										Dimensioner
		W03 (3 ben)					W02 (2 ben)					h*b*d [mm]
		110/230	400/525	690	800	990	110/230	400/525	690	800	990	
T1	20	●	●				●	●				370*270*215
	35	●	●	●			●	●	●			
	55	●	●				●	●				
	80	●	●	●			●	●	●			
	100	●	●	●			●	●	●			
	125	●	●				●	●				
T2	160	●	●	●			●	●	●			370*270*270
	200	●	●				●	●	●			
	245	●	●				●	●				
T3	325	●	●				●	●				466*270*315
	360	●	●	●			●	●	●			
	420	●	●				●	●				
T4	550	●	●				●	●				670*270*352
	630			●					●			
	675	●	●				●	●				
	740	●	●				●	●				
T5	890	●	●	●								750*270*372
	960						●	●	●			
T6	1300	●	●	●			●	●	●			1200*468*431
	1750	●	●	●			●	●	●			
T8	2100	●	●	●	●	●	●	●	●	●	●	1725*990*580
	2700	●	●	●	●	●	●	●	●	●	●	
	3200	●	●	●	●	●	●	●	●	●	●	
	3900			●	●				●	●		
	4200	●	●				●	●				

Alternativa lastkonfigurationer

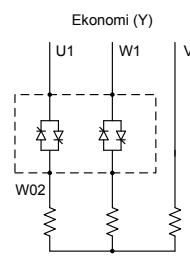
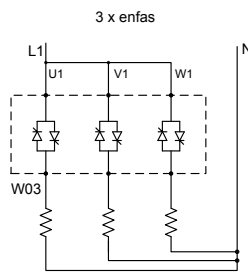
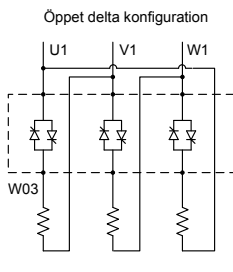
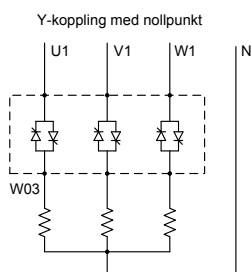
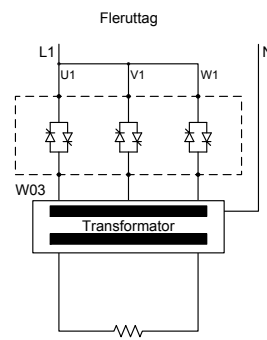
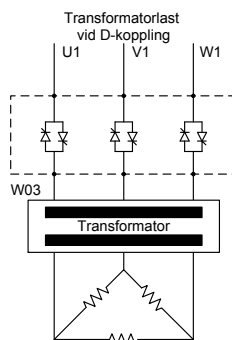
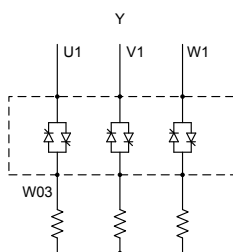
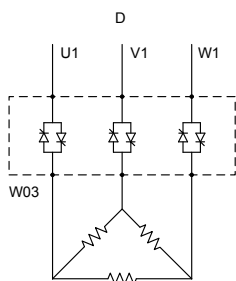


ABB AB Service

DC Center SE

Boplatsgatan 8

S-205 22 Malmö

Sweden

Telefon +46 (0) 21 32 50 00

SE-orderdrivsystemsyd@abb.com

www.abb.se/drivsystemservice

Drivsystemssupport +46(0)21 32 50 00

© 2016 ABB. Alla rättigheter förbehålles. Specifikationerna kan ändras utan föregående meddelande.

Power and productivity
for a better world™

