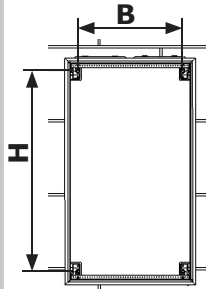
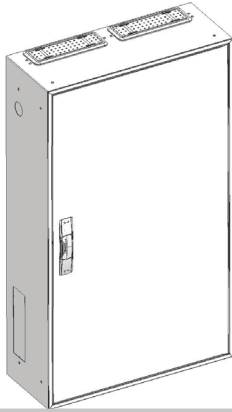
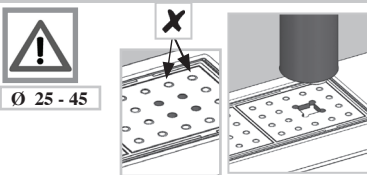
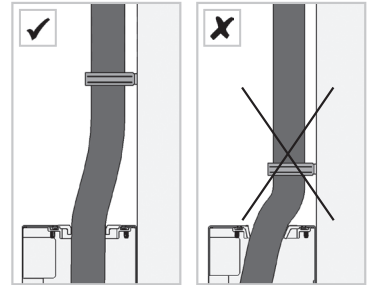
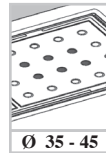
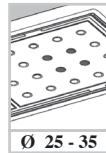
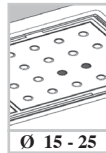
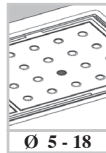
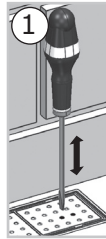
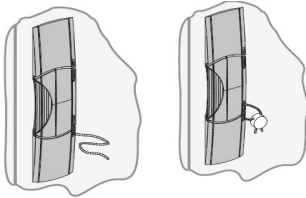


**ABB****B**

H x B

	00 500mm	0 650mm	1 800mm	2 950mm	3 1100mm	4 1250mm	5 1400mm
FB 1	388 x 188	538 x 188	688 x 188	838 x 188	988 x 188	1138 x 188	1288 x 188
FB 2	388 x 438	538 x 438	688 x 438	838 x 438	988 x 438	1138 x 438	1288 x 438
FB 3	388 x 688	538 x 688	688 x 688	838 x 688	988 x 688	1138 x 688	1288 x 688
FB 4	---	538 x 938	688 x 938	838 x 938	988 x 938	1138 x 938	1288 x 938
FB 5	---	538 x 1188	688 x 1188	838 x 1188	988 x 1188	1138 x 1188	1288 x 1188

**STRIEBEL & JOHN**

EIN UNTERNEHMEN DER ABB GRUPPE

EDV- Nr.: 16966 / M



Lieferumfang / Scope of supply / Contenu de la livraison / Scopo della fornitura / Suministro / Комплект поставки



WR-Rahmen / WR-Profilе / Montants type WR / Profilo WR / Bastidor WR / WR-профиль



Zubehör / Accessories / Accessoires / Accessori / Accesorios / Аксессуары



ED-Rahmen / ED-Profilе / Montants type ED / Profilo ED / Bastidor EDF / EDF-профиль



Werkzeug / Tools / Outils / Attrezzi / Herramientas / Инструменты



Hinweis / Reference / Référéncе / Riferimento / Atención / Ссылка



Geerdet / Earthed / Mise à la terre / Messa a terra / A tierra (clase 1) / Защитное заземление



Richtig / Correct / Correcte / Corretto / Correcto / Верно



Schutzisoliert / Double Insulated / Classe 2 / Doppio isolamento / Doble aislamiento / Двойная изоляция



Falsch / Wrong / Faux / Sbagliato / Falso / Неверно



Leitungseinführung / Cable entry / Passage de cable / Ingresso cavi / Entrada de cables / Кабельный ввод



Recycling / Recycling / Recyclage / Riciclabile / Reciclabile / Переработка

## Lebensgefahr durch elektrischen Strom!

Nur Elektrofachkräfte und elektrotechnisch unterwiesene Personen dürfen die im folgenden beschriebenen Arbeiten ausführen.

## Electric Voltage! Danger to life!

Only skilled or instructed persons are allowed to carry out the following operations.

## Risque électrique ! Danger de mort !

Seuls les personnes habilitées et compétentes sont autorisées à exécuter les travaux ci-après.

## Pericolo di morte causa corrente elettrica!

Solo persone esperte o istruite e sono autorizzate ad eseguire le operazioni riportate di seguito.

## ¡Corriente eléctrica! ¡Peligro de muerte!

El trabajo a continuación descrito debe ser realizado por personas cualificadas y advertidas.

## Электрический ток! Опасно для жизни!

Только специалисты или проинструктированные лица могут выполнять следующие операции.

