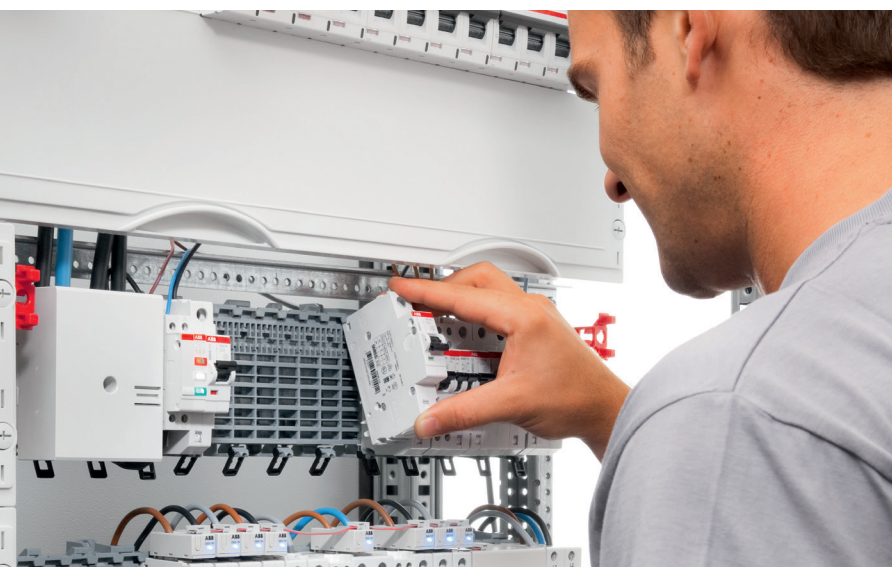


Økt sikkerhet og oppetid med SMISLINE TP

Fingerbeskyttet IP2XB gir trygg installasjon



SMISLINE TP gir økt oppetid, personsikkerhet, og sparer tid og kostnader.

Økt sikkerhet og oppetid

SMISLINE TP er et unikt gjennomtestet system som er benyttet i en rekke applikasjoner gjennom en årrekke. Det gir økt personsikkerhet, oppetid, og er et tids- og kostnadsbesparende skinesystem. SMISLINE TP sørger for at lastefrie enheter og komponenter kan kobles på og av under spenning. Det er ikke behov for ekstra verneutstyr for å beskytte personer mot elektriske farer.

Det åpner opp helt nye muligheter når det kommer til en sikker installasjon, endringer og utvidelser, drift og fleksibilitet og ikke minst er SMISLINE TP enkelt å prosjektere.

Bruksområder

Typiske bruksområder for SMISLINE TP er i data-senter, sykehus og andre anlegg der nedetid bør unngås.

Fordeler

- . Muliggjør lastfri inn- og utkobling av vern i et spenningsatts-system uten bruk av beskyttelsesutstyr
- . Arbeid på spenningsatts-system
- . Fleksibelt skinesystem opp til 200A
- . Fem typer beskyttelsesenheter i ett system
- . Stort utvalg av globale godkjenninger
- . Fingerbeskyttet IP2XB (Berøringsbeskyttelse)

SMISLINE TP

Produktoversikt

El.nummer	ABB Idnummer	Beskrivelse
1683013	2CCA180556R0001	ADAPTER ZLS973
1683015	2CCA180558R0001	ADAPTER ZLS973N
1623718	2CCA183017R0001	ZLS920 TP ENDESTOPPER
1623717	2CCA183030R0001	ZLS908 TP SOKKEL H.SK. 8MOD
1623716	2CCA183035R0001	ZLS906 TP SOKKEL H.SK. 6MOD
1623597	2CCA205305R0001	ZLS260 MATEBLOKK 63A L1, L3
1623598	2CCA205306R0001	ZLS261 MATEBLOKK 63A L2, N
1623748	2CCC703715R0001	E210-SPV CONNECTION PIN
1628356	2CCF002762R0001	ZLS100 BLINDPLATE 4MOD (5stk)
1628338	2CCF002772R0001	ZLS200 HOVEDSTRØM SIKRING 1979 MM
1623712	2CCF015200R0001	ZLS228 MATEBLOKK 160A 3+N, 36mm
1623713	2CCF015201R0001	ZLS229 MATEBLOKK 160A 3FAS, 36mm
1623582	2CCL562310E0104	JORDFEILAUTOMAT FS401 MK-C 10/0.03
1623566	2CCL562310E0164	JORDFEILAUTOMAT FS401 MK-C 16/0.03
1683692	2CCL562310E1324	JORDFEILAUTOMAT FS401MK-C32/0.03
1683671	2CCL563010E0104	JORDFEILAUTOMAT FS402MK-C10/0.03
1683673	2CCL563010E0164	JORDFEILAUTOMAT FS402MK-C16/0.03
1600340	2CCL564310E0104	JORDFEILAUTOMAT FS403MK-C10/0.03
1600342	2CCL564310E0164	JORDFEILAUTOMAT FS403MK-C16/0.03
1623609	2CCS500900R0101	SK400 11-L SIGNALKONTAKT, 1NO+1NC
1623614	2CCS500900R0215	SK400 11-R SIGNALKONTAKT, 1NO+1NC
1623459	2CCS571103R8104	AUTOMAT S401 M-C 10 NP
1623461	2CCS571103R8164	AUTOMAT S401 M-C 16 NP
1623298	2CCS572001R0105	AUTOMAT S402 M-B 10
1623300	2CCS572001R0165	AUTOMAT S402 M-B 16
1623510	2CCS573103R8104	AUTOMAT S403 M-C 10 NP
1623512	2CCS573103R8164	AUTOMAT S403 M-C 16 NP
1623315	2CCS572001R0104	AUTOMAT S402 M-C 10
1623317	2CCS572001R0164	AUTOMAT S402 M-C 16

ABB AS
Bergerveien 12
1396 Billingstad
Tlf.: 22 87 20 00

Postadresse:
ABB AS
Postboks 94
1375 Billingstad
Norge

Contact Center tilbyr ett enkelt kontaktpunkt for dine henvendelser til ABB. Dine henvendelser blir rutet videre, eller registrert for videre oppfølging. For kunder med serviceavtale gjelder eget nummer til Service Desk.