

Contact

ABB Switzerland Ltd
PMA Cable Protection

Aathalstrasse 90
CH-8610 Uster
Switzerland

Tel +41 58 585 00 11

E-mail: pma-info@ch.abb.com



www.pma.ch

We reserve the right to make technical changes or modify the contents of this document without prior notice. With regard to purchase orders, the agreed particulars shall prevail. ABB AG does not accept any responsibility whatsoever for potential errors or possible lack of information in this document.

We reserve all rights in this document and in the subject matter and illustrations contained therein. Any reproduction, disclosure to third parties or utilisation of its contents – in whole or in parts – is forbidden without prior written consent of ABB AG.

Copyright© 2019 ABB
All rights reserved

ABB

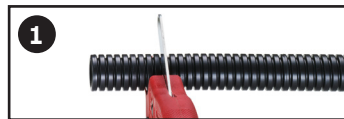
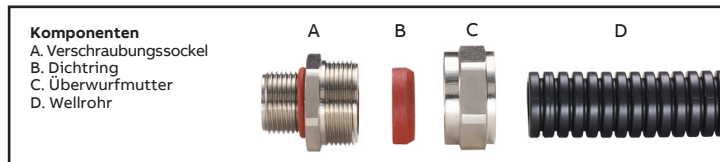
Montageanleitung MPNK-Mxxx

Assembly Instructions

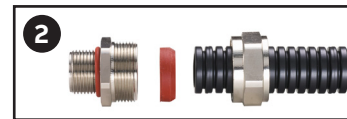
MPNK-Mxxx

DE MONTAGEANLEITUNG
EN ASSEMBLY INSTRUCTION

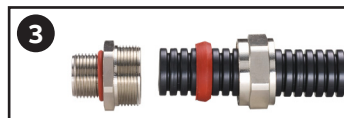
26



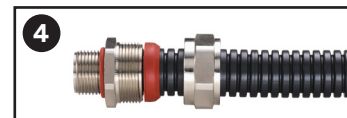
Gerader Schnitt mit PMA-Schneidwerkzeug PMACUT, 90° zur Rohr Achse. (Drehen des Wellrohres während des Schneidens erleichtert einen geraden Schnitt).



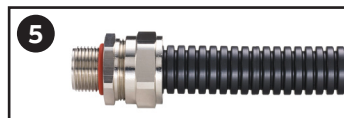
Überwurfmutter auf Wellrohr schieben mit dem Gewinde Richtung Wellrohrende.



Dichtring auf der Rille am Wellrohr wie auf Bild positionieren. Innenrippe des Dichtrings im Wellental des Wellrohr positionieren und genug Platz lassen für den Verschraubungssockel.

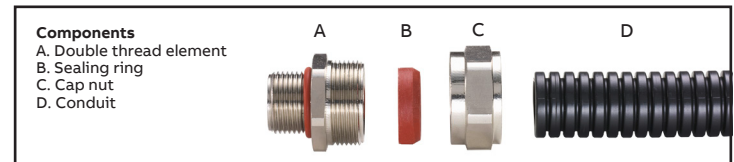


Wellrohr mit Dichtring in den Verschraubungssockel schieben.

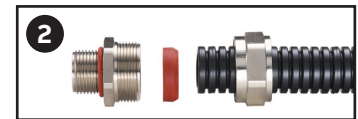


Überwurfmutter auf Verschraubungssockel schrauben. Für den empfohlenen Drehmoment siehe Info Nr. 12.

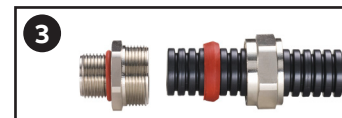
Die in diesem Dokument für unsere Kunden enthaltenen Angaben und Instruktionen entsprechen dem neuesten Stand unserer Technik zum Zeitpunkt der Herstellung des Produktes. Die ABB lehnt jede Haftung bei unsachgemässer Montage oder Verwendung sowie Zweckentfremdung des Produktes ab. Dieser Haftungsausschluss umfasst auch allfällige Drittschäden. Es obliegt dem Kunden, die gelieferte Ware zu prüfen und allfällig festgestellte Mängel sofort der ABB anzuzeigen. Es obliegt ferner dem Kunden, die Ware auf ihre Eignung zwecks einer spezifischen Anwendung zu überprüfen. Die ABB lehnt jegliche Haftung für ihre Produkte ab, wenn ein einzelnes Produkt oder ein ABB-System mit Fremdprodukten, d.h. Produkten anderer Unternehmungen kombiniert bzw. verwendet wird. Gerichtsstand für Streitigkeiten bezüglich Produkthaftung sind die Gerichte des Kantons Zürich/Schweiz. Es kommt Schweizer Recht zur Anwendung. Ergänzende Informationen unter: www.pma.ch



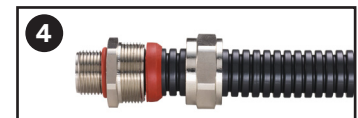
Straight cut with PMA Cutting tool PMACUT, 90° to the conduit axis. (Twisting the conduit in the cutting tool during cutting assists in achieving a clean, square cut).



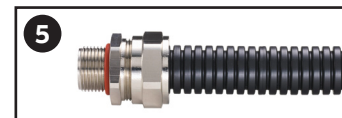
Push the conduit through the cap nut with the female thread facing towards the end of the conduit.



Install the sealing ring on the conduit. Orientation of the sealing ring as shown in the picture. Position the rib on the inside of the sealing ring in a conduit corrugation valley leaving sufficient conduit free to reach the end stop of the double thread element.



Push the conduit into the double thread element. The sealing ring should be adjacent to the male thread.



Tighten the cap nut onto the male thread of the double thread element. For recommended tightening torque see Info Nr.12.

The specifications and instructions for our customers in this document reflect the product engineering level at the time of manufacturing. ABB accepts no liability for damages resulting from unprofessional installation or misuse of the products. This disclaimer also includes damages to third parties. It is the customer's responsibility to check the delivered products and immediately notify ABB of detected faults. It is also the customer's responsibility to test the delivered product on its applicability for the intended purpose. ABB will accept no liability or responsibility for their products if a product or a ABB system is combined or used together with third-party products, i.e. products from other companies than ABB. Jurisdiction in all legal disputes concerning product liability have the courts of the canton of Zurich/Switzerland. Swiss law applies. For more information go to: www.pma.ch