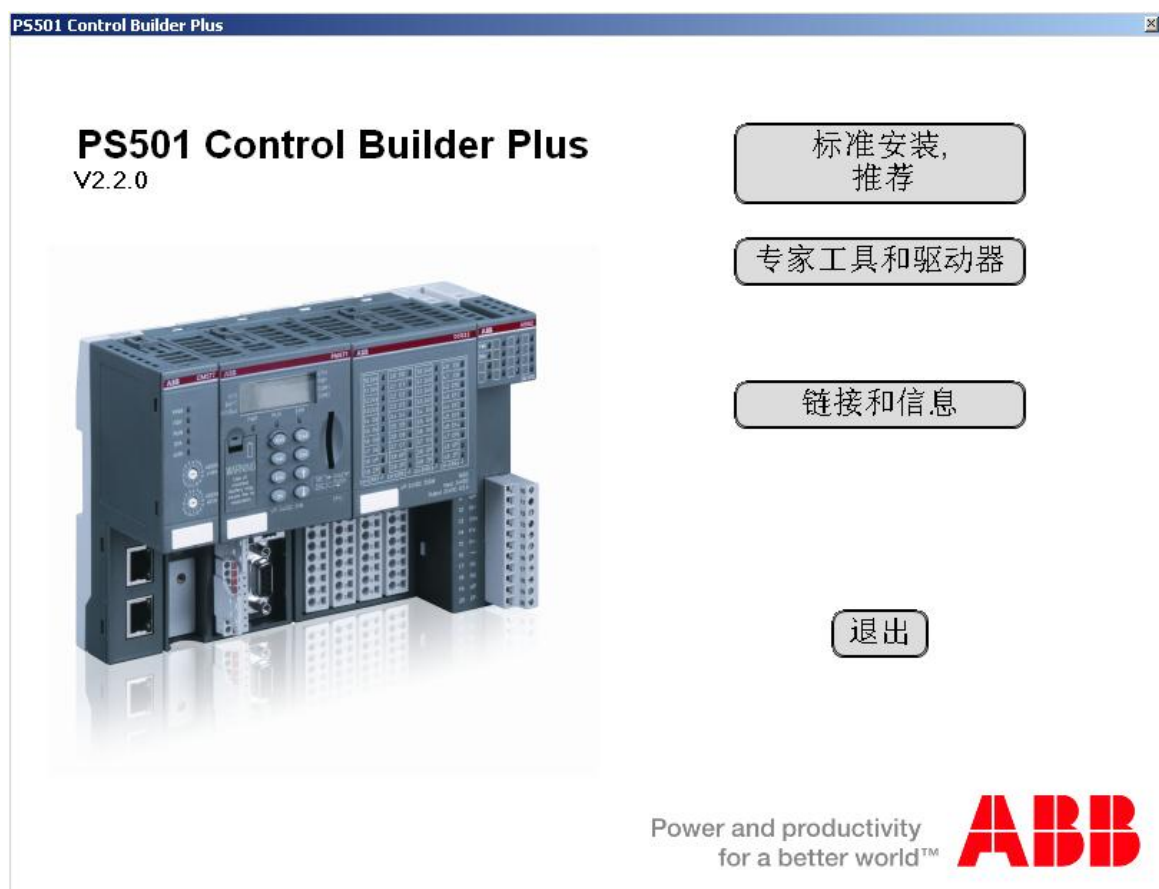


可升级的控制器  
灵活的自动化控制系统

## PS501 Control Builder PlusV2.2.0 软件安装手册



# 声明

(1) 在实际的系统构建时，请先确认系统组成设备、装置，如使用过程中对额定值、性能留有余量，以及万一发生故障时将危险降到最低的安全电路等。

(2) 为了安全使用系统，请获取组成系统的各个设备、装置的指南及安装说明书，在确认好包括“安全注意事项”、“安全要点”等内容后再使用。

(3) 本文件所属的产品/系统只允许由具备相关工作经验要求的合格人员进行操作，确认适合系统的规格、法规及规定。

(4) 未经ABB公司许可，严禁擅自对本资料的一部分或全部内容进行篡改及散发。

(5) 本资料的记录内容为测试指导，在应用过程，请根据现场实际情况适当调整，或者咨询ABB技术支持人员。

(6) 我们已对文档中所述内容与硬件和软件的一致性作过检查。然而不排除存在偏差的可能性，因此我们不保证文档中所述内容与硬件和软件完全一致。文档中的数据都按规定经过检测，必要的修正值包含在下一版本中。

(7) 本资料的记录内容若有改版，恕不另行通知。

# 目录

<b>1</b>	<b>简介 .....</b>	<b>3</b>
1.1	PS501 软件简介 .....	3
<b>2</b>	<b>PS501 软件安装 .....</b>	<b>4</b>
<b>3</b>	<b>PS501V2.2.0 软件的兼容性 .....</b>	<b>14</b>
3.1	PS501V2.2.0 软件兼容性简介 .....	14
3.2	PS501V2.2.0 软件版本切换设置 .....	14

# 1 简介

本文档用于指导初学者安装 PS501 Control Builder Plus V2.2.0 编程软件。

用户在安装 PS501 软件前请先安装虚拟光驱工具。本文档以虚拟光驱软件 DTLite 为例进行 PS501 软件的安装。用户可以自行到网站上下载此软件。

## 1.1 PS501 软件简介

PS501 软件用于 ABB AC500 全系列 PLC 的编程和硬件组态。

PS501V2.2.0 由 Control Builder Plus V2.2.0（简称 CBP）和 CoDeSysV2.3.9（简称 CoDeSys）组成。其中 CBP 用于硬件组态，CoDeSys 用于编程。


PS501V2.2.0 支持 Windows XP（SP3 或更高版本），Windows 7 32 位/64 位操作系统。

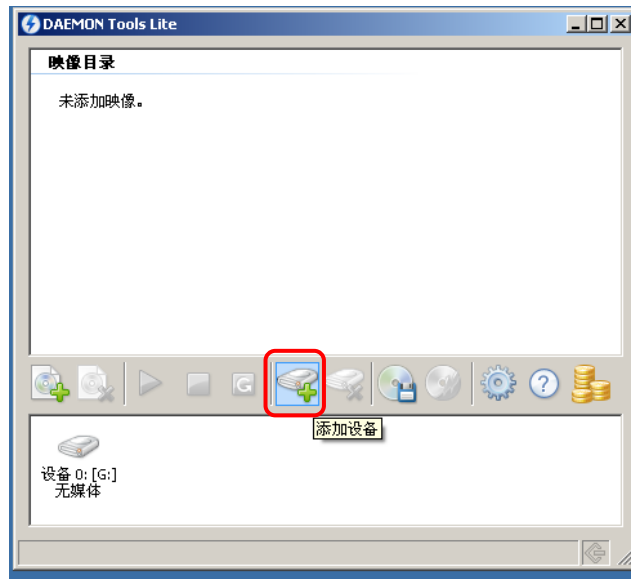
建议安装 PS501 软件之前关闭所有杀毒软件和防火墙。

## 2 PS501 软件安装

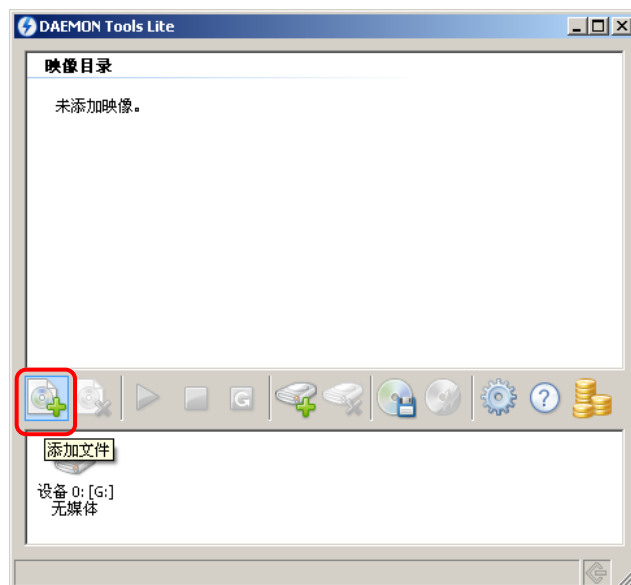
本文档以 Windows XP 系统为例，介绍在 Windows XP 系统下安装 PS501V2.2.0 软件。



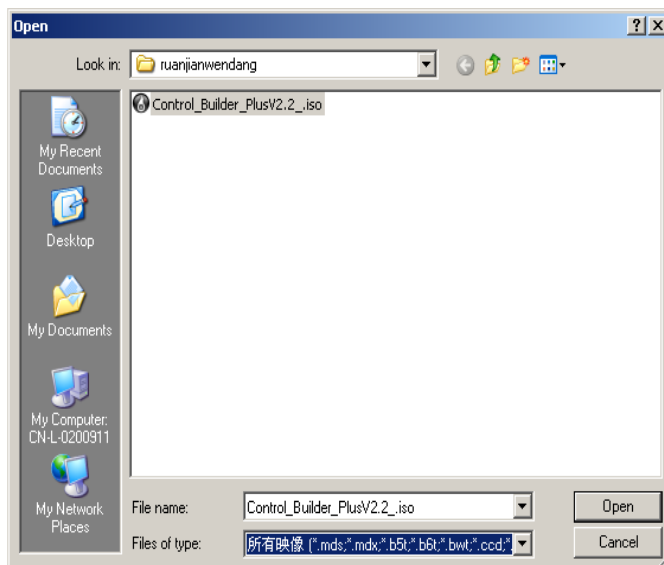
**步骤 1：** 双击  打开 DAEMON Tools 虚拟光驱软件。点击“添加设备”按钮创建一个虚拟光驱。



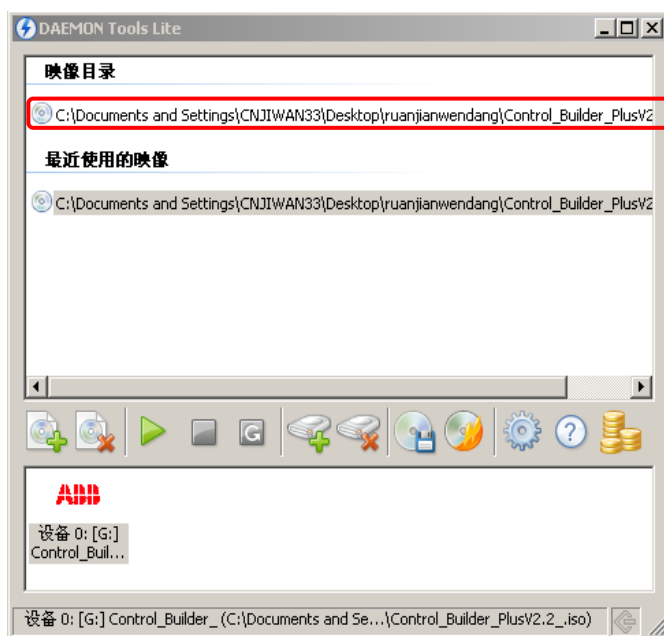
**步骤 2：** 点击“添加文件”添加映像文件。



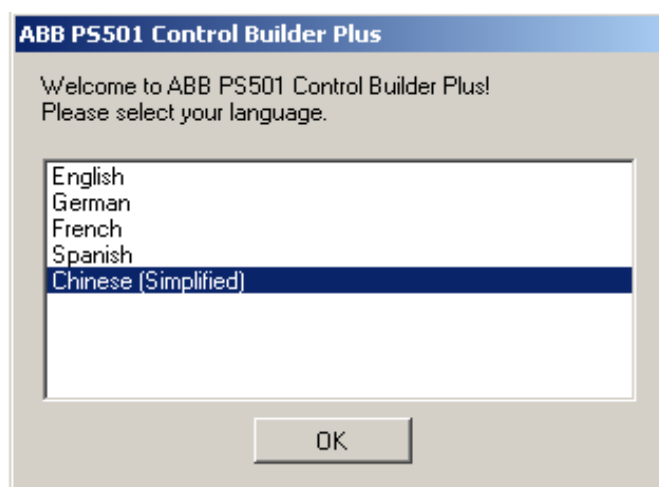
选择需要添加的映像文件并点击 **Open**。



**步骤 3:** 双击映像目录载入映像。



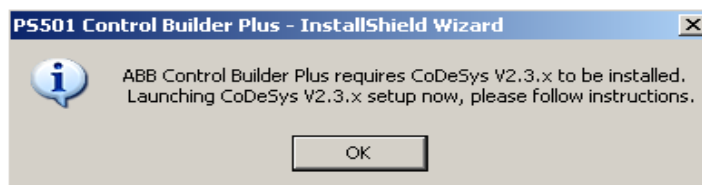
弹出如下窗口，选择 **Chinese (Simplified)** 并点击 **OK**。



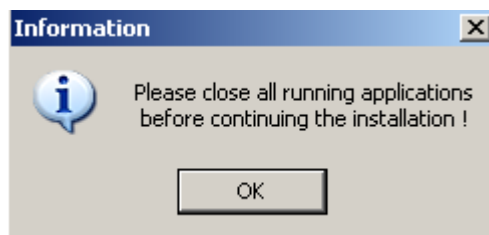
**步骤 4:** 点击“标准安装，推荐”，进入软件安装。



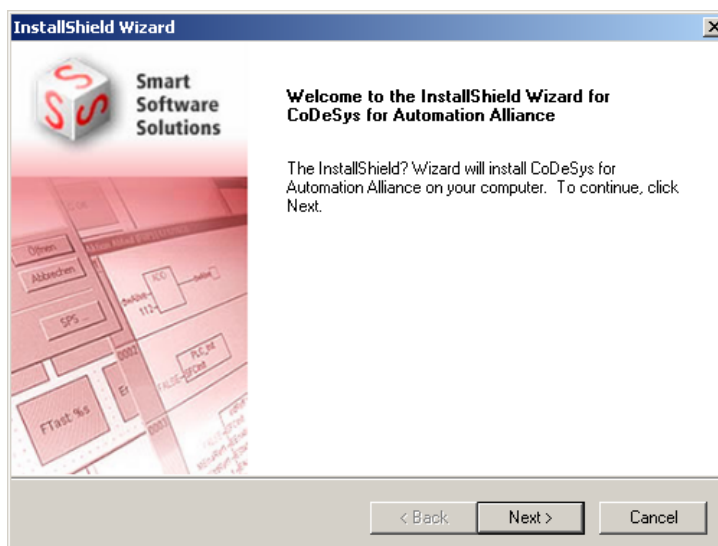
**步骤 5:** 安装过程中首先弹出如下窗口，提示需要先安装 CoDeSys，点击 OK。



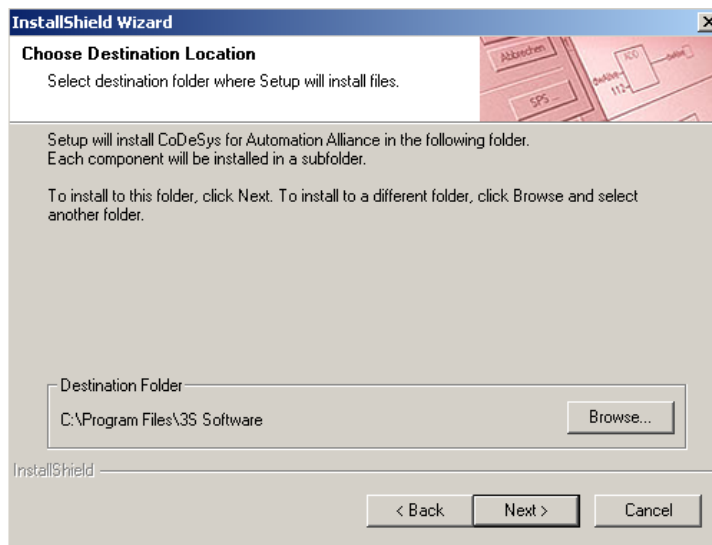
如出现如下窗口，提示关闭所有正在运行的应用，点击 OK。



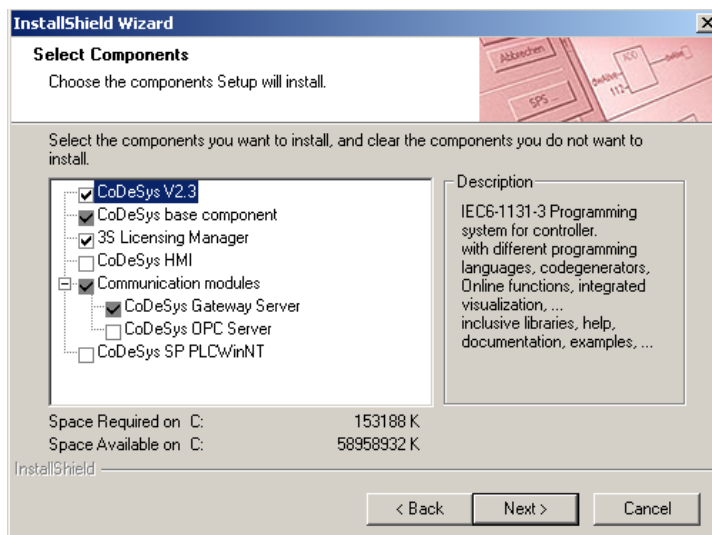
然后点击 Next。



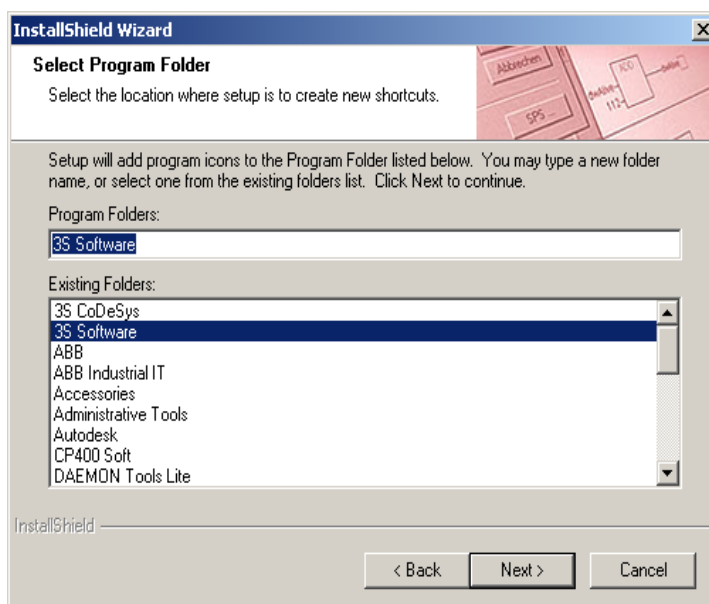
选择安装路径，点击 **Next**。建议使用默认路径。



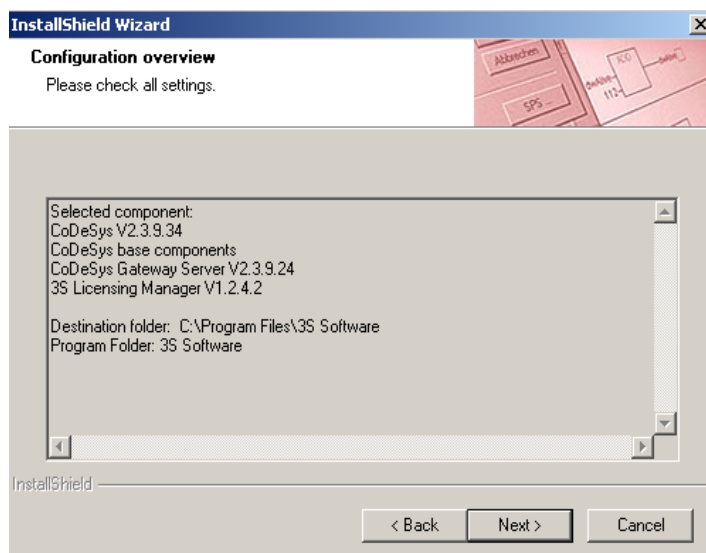
点击 **Next**，直接按默认选项安装即可。



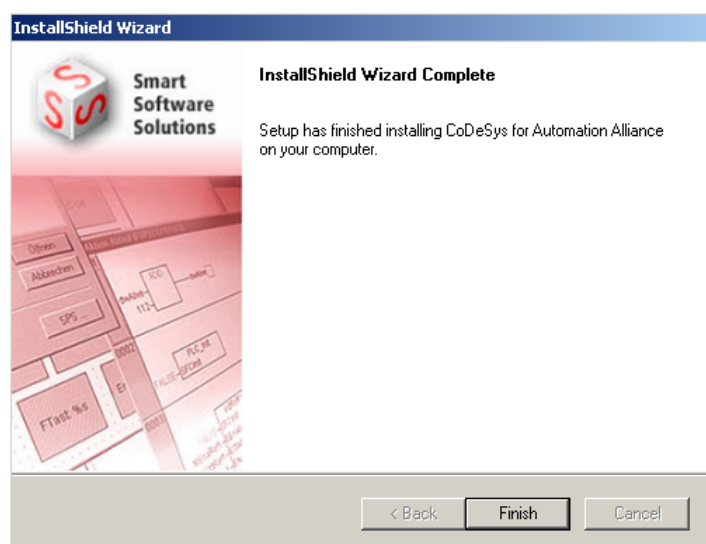
选择安装程序的文件夹，选择默认文件夹即可，默认点击 **Next**。



点击 Next。



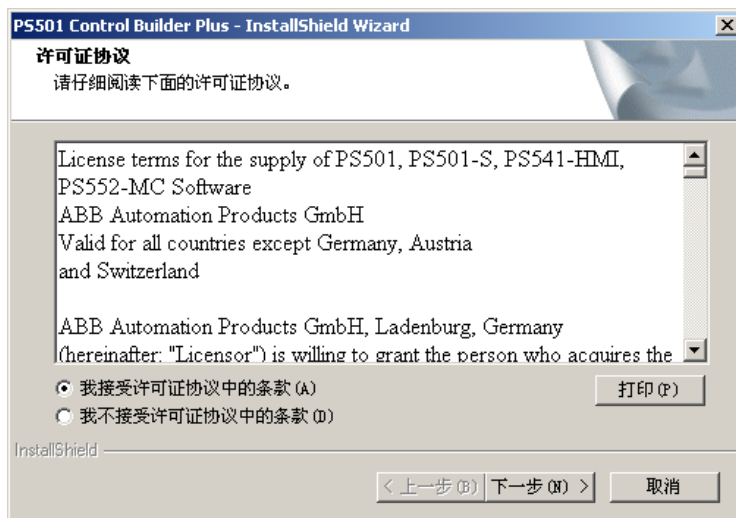
点击 Finish，CoDeSys 安装完成。



弹出如下窗口，点击“下一步”，进入 CBP 安装界面。



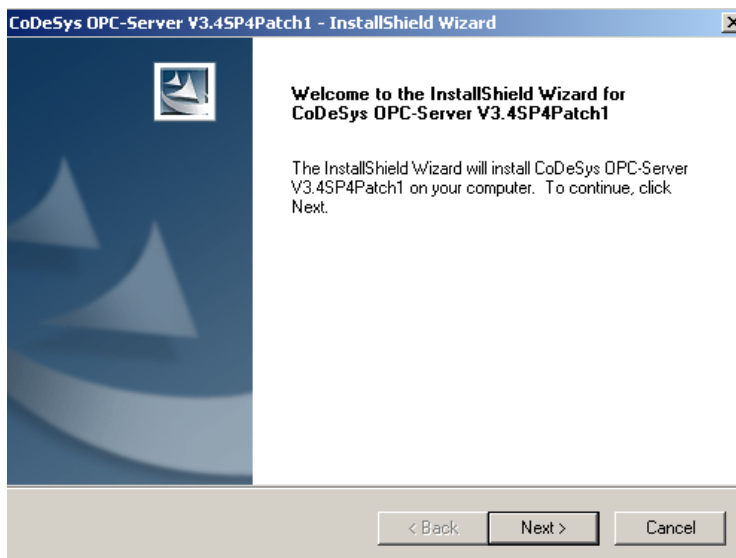
选择“我接受许可证协议中的条款”，点击“下一步”。



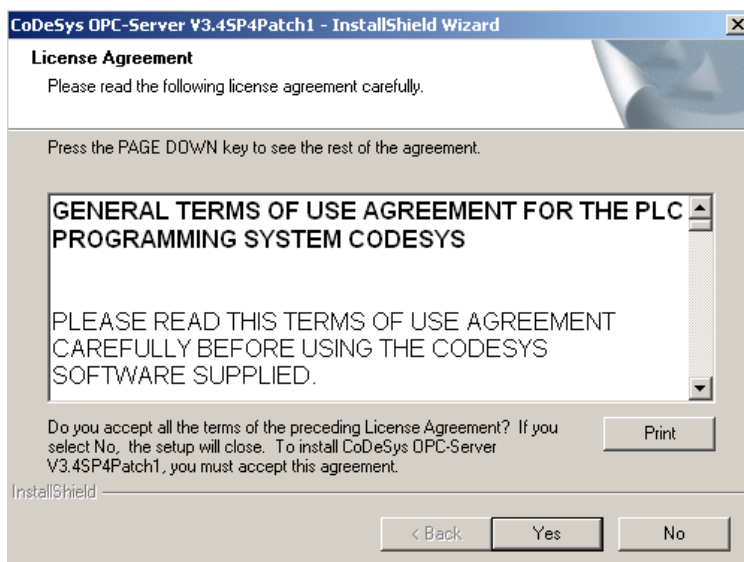
选择“全部”，并选择安装路径。默认即可。点击“下一步”开始安装。



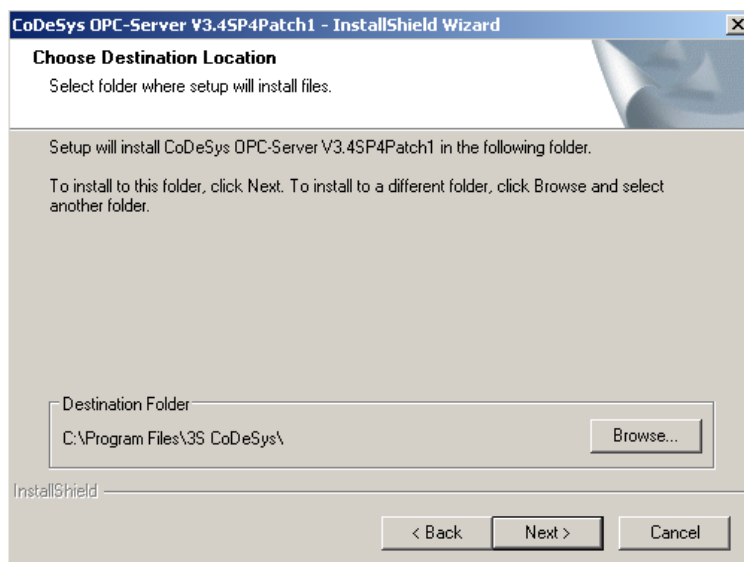
安装过程中出现如下窗口，点击 Next。



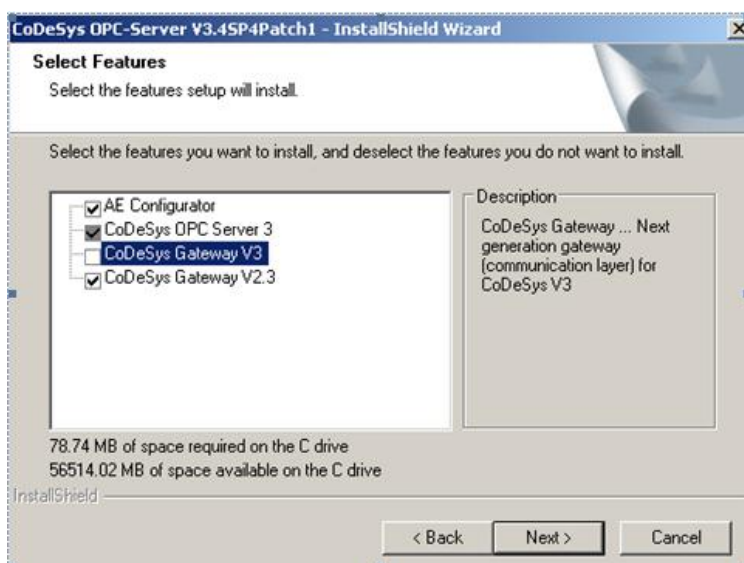
点击 Yes。



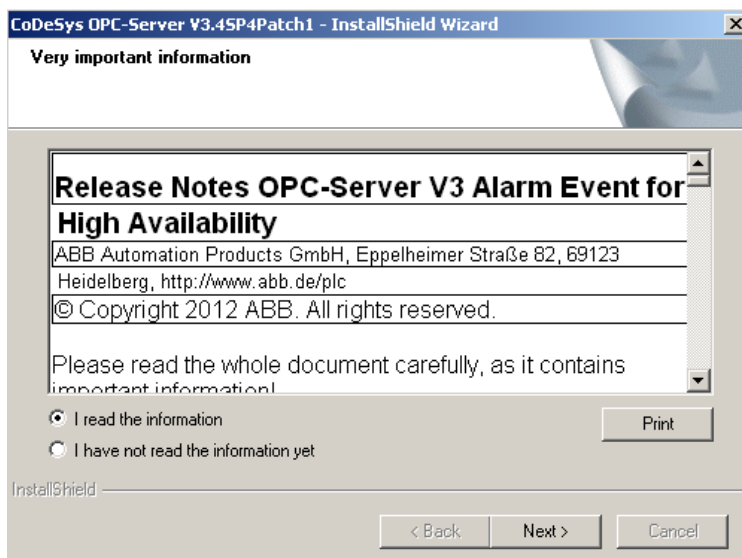
选择安装路径，默认即可，安装 CoDeSys OPC-Server，点击 Next。



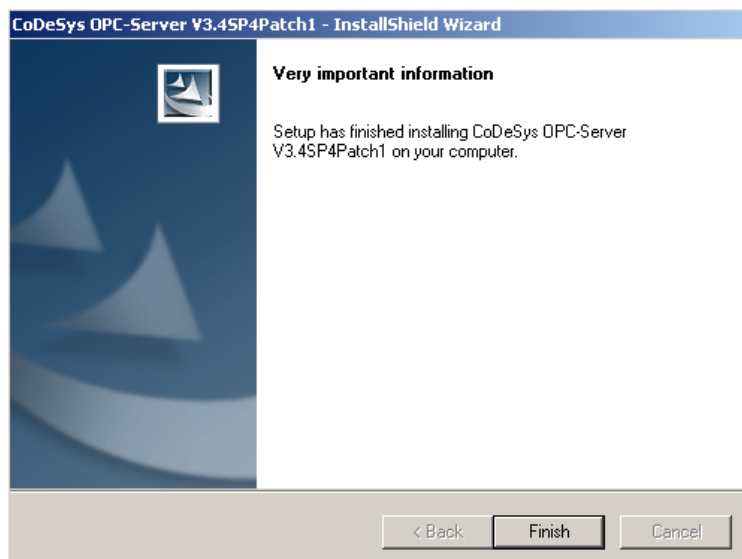
默认即可，然后点击 Next。



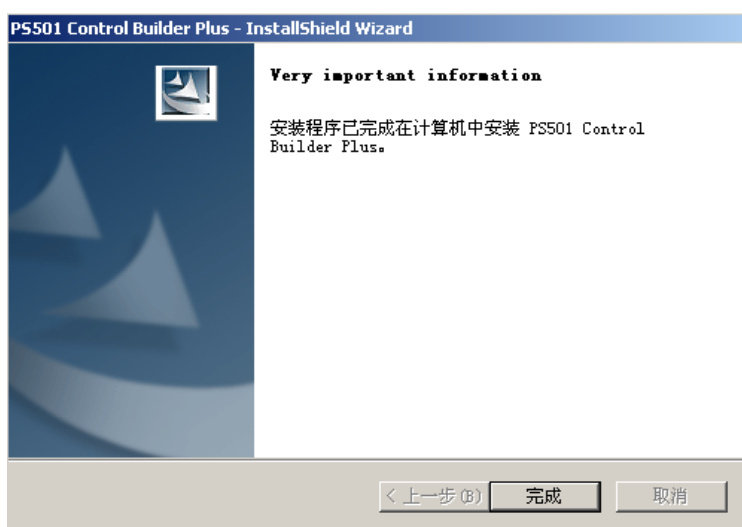
选择 I read the information， 点击 Next。



点击 Finish， 完成 CoDeSys OPC-Server 的安装。



点击“完成”，CBP 软件安装完成。



步骤 6：点击“专家工具和驱动器”。

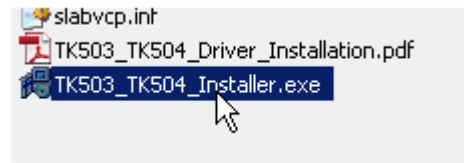


可根据需要安装辅助工具和驱动程序。

工具	功能	安装
CoDeSys 服务工具	无需启动编程系统的情况下，可执行下载 PLC 工程、创建引导工程等操作。	可选
MultiOnlineChang 工具	配置 AC500 CPU 多重联机更改的工具	可选
IP 配置工具	设置 CPU 板载以太网接口和以太网通讯模块的 IP 地址的工具	可选
AC500 网关驱动器	联机访问 AC500 CPU 的特定驱动程序	可选
TK503 + TK504 电缆驱动器	AC500 编程电缆 TK503 和 TK504 的设备驱动	可选
OPC 服务器和客户	OPC 服务器软件	可选，推荐安装 V3. x
CPU FW V1. x 旧版本支持	仅用于 PS501 V1. x. x 编程的工具。 <ul style="list-style-type: none"><li>CoDeSysV2. 3</li><li>SYCON 现场总线配置工具</li></ul>	可选

如果所用 CPU 的固件版本为 V1.x，需要安装“SYCON 现场总线配置工具”。

如果客户电脑的操作系统为 Windows 7，安装“TK503/TK504 电缆驱动器”时，系统会提示没有管理员权限，不让安装；需要到安装目录下，找到驱动安装程序，单击右键，选择第二个菜单(以管理员身份运行该程序)，需要从这里启动安装程序。



## 3 PS501V2.2.0 软件的兼容性

### 3.1 PS501V2.2.0 软件兼容性简介

PS501V2.2.0 为 CBPV2.1.0 和 CBPV2.0.1 提供兼容功能。及可用 PS501V2.2.0 打开通过 CBPV2.1.0 和 CBPV2.0.1 创建的项目。

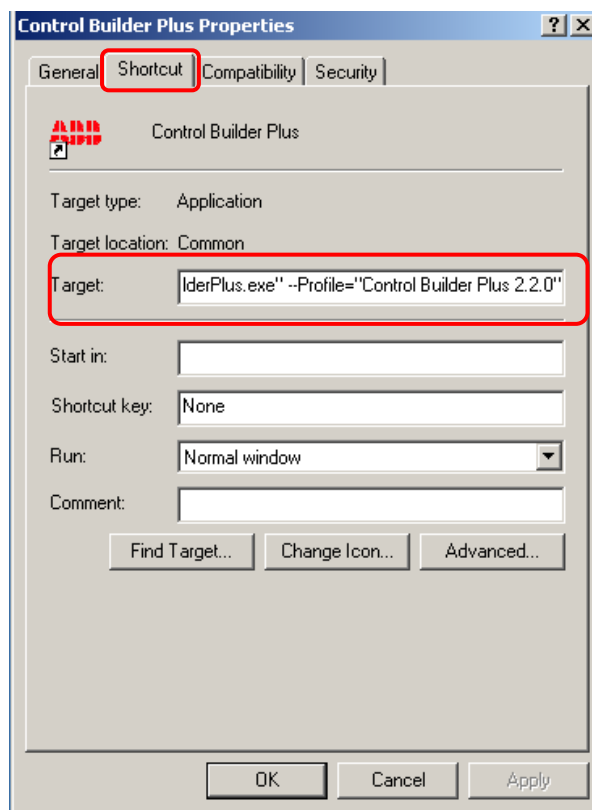
可通过两种方式打开通过 CBPV2.1.0 和 CBPV2.0.1 创建的项目。

- 1.在兼容模式中打开：用当初创建项目时所用的 CBP 版本打开，PS501 V2.2.0 中 CBP 的新功能无法使用。
- 2.在更新模式中打开：打开项目时，根据提示选择是否更新到 V2.2.0 版本。更新后最好将 CPU 的固件升级到 2.0 版本。**注意：更新后，将无法用之前的 CBP 版本打开更新后的工程。建议将更新之前的工程做好备份。**

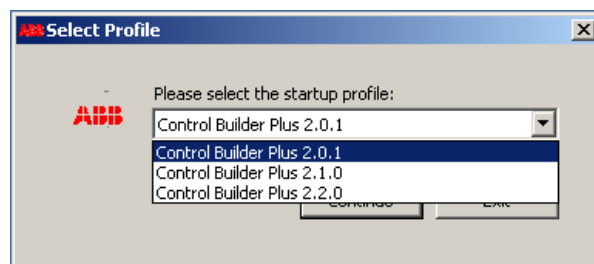
### 3.2 PS501V2.2.0 软件版本切换设置



安装完 PS501 软件后，在系统桌面上会出现快捷方式图标，用鼠标右键点击此图标，点击“属性”。选中“Shortcut”，在 Target 中，原始路径为 "C:\ProgramFiles\ABB\ControlBuilderPlus\Common\ControlBuilderPlus.exe" -- Profile="Control Builder Plus 2.2.0"，将此路径改为"C:\Program Files\ABB\ControlBuilderPlus\Common\ControlBuilderPlus.exe" 点击 OK。



再次双击图标，即可按下图选择要打开 CBP 的版本。



文档名称	版本	创建/修订日期	创建/修订人	备注
PS501 Control Builder PlusV2.2.0 软件安装手册	V1.0.0	2013-1		

## 联系我们

北京 **ABB** 电气传动系统有限公司

地址：北京市朝阳区酒仙桥北路甲 10 号 D 区 1 号

邮编：100015

总机：(86-10)58217788

传真：(86-10)58217518

服务热线：400 810 8885 转 5

E-Mail: [plc.service@cn.abb.com](mailto:plc.service@cn.abb.com)

网址：<http://www.abb.com.cn/plc>