

11/2023

# ABB-free@home DIN-kiskotuotteet

## Päivitys valikoimaan

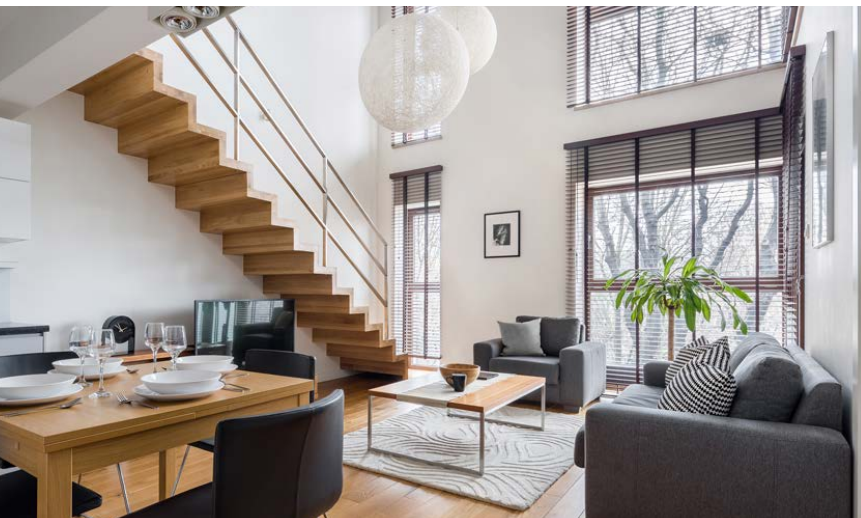


ABB-free@home-järjestelmän DIN-kiskoasenteiset rele- ja verho-ohjaustoimilaitteet ovat päivittyneet. Uusi releyksikkö neljän kuorman kytkemiseen sekä nelikanavainen verhomoottoriohjain korvaavat nykyiset tuotteet.

### Releyksikkö

- Neljän 230 V~ kuorman kytkemiseen
- AC1: 16 A,  $\cos \phi 0.8$  Peruskuorma
- AC3: 8 A,  $\cos \phi 0.45$  kapasitiivinenkuorma
- Potenttilivapaat lähdöt
- Käsiöhdäysmahdollisuus
- Valittavissa kytkin-, ajastin- tai porrastuloautomaattitoiminnot
- Voidaan ohjata esimerkiksi valaistusta ja pistorasioita

### Verhomoottoriohjain

- Neljän verhomoottorin ohjaukseen
- Yksi verhomoottori per kanava
- Moottorin ohjaus samanaikaisesti kahteen suuntaan on estetty
- Verhot voidaan linkittää eri tilanneohjauksiin



01

02

01 SA-M-4.16.2.2

02 BA-M-4.230.1.1

Tyyppi	Snro	Kuvaus	Korvaa tuotteen
SA-M-4.16.2.2	28 300 80	Kytkeyksikkö 4 x 16A 230V DIN 4 erillisen 230 VAC -kuorman kytkemiseen, manuaalikäyttömahdollisuus, 4-mod DIN	SA-M-0.4.1 Snro 28 154 98
BA-M-4.230.1.1	28 300 83	Verhomoottoriohjain 4 x 6A V DIN 4 kanavaa, lähtöjen vastakkaisuuntainen käyttö estetty, 4-mod DIN	BA-M-0.4.1 Snro 28 155 23