

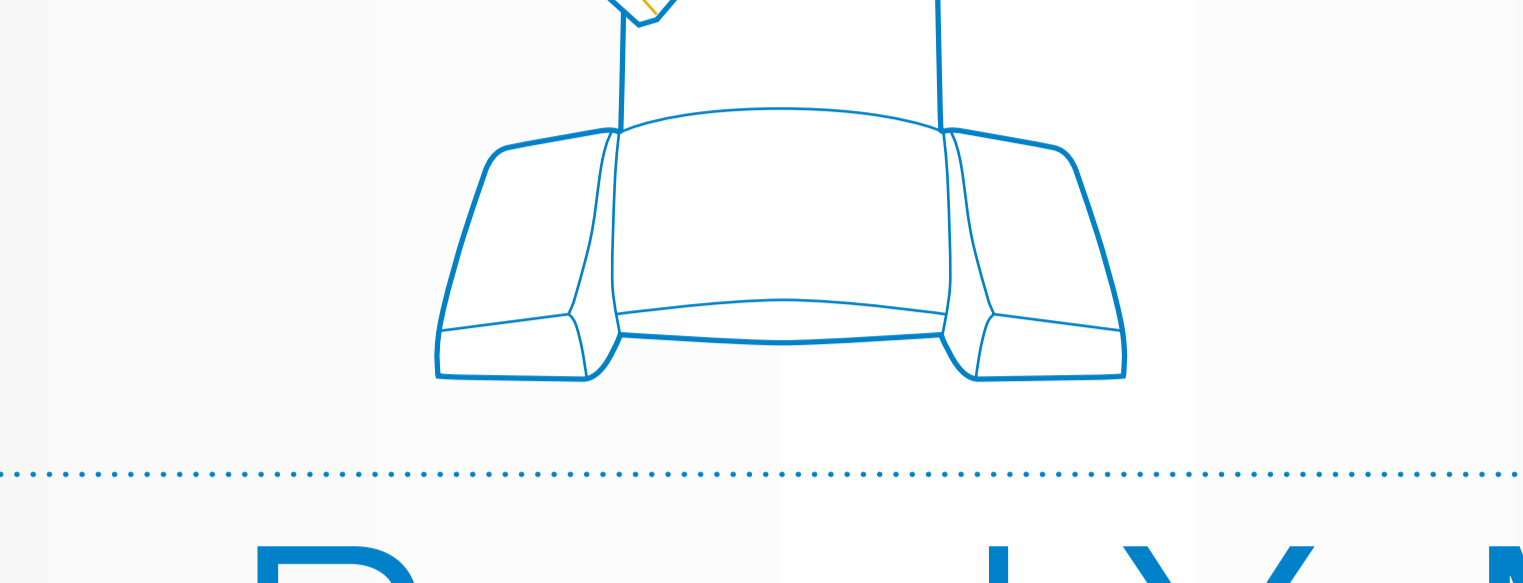


YuMi®: Razem tworzymy zautomatyzowaną przyszłość. Ty i ja.

W 1974 roku ABB zaprezentowało robota IRB 6 i rozpoczęło erę współczesnej robotyki przemysłowej. Był to pierwszy, dostępny komercyjnie, w pełni elektryczny robot przemysłowy, kontrolowany mikroprocesorem. Od tamtej pory funkcjonalność robotów przemysłowych w dużym stopniu pozostała taka sama.

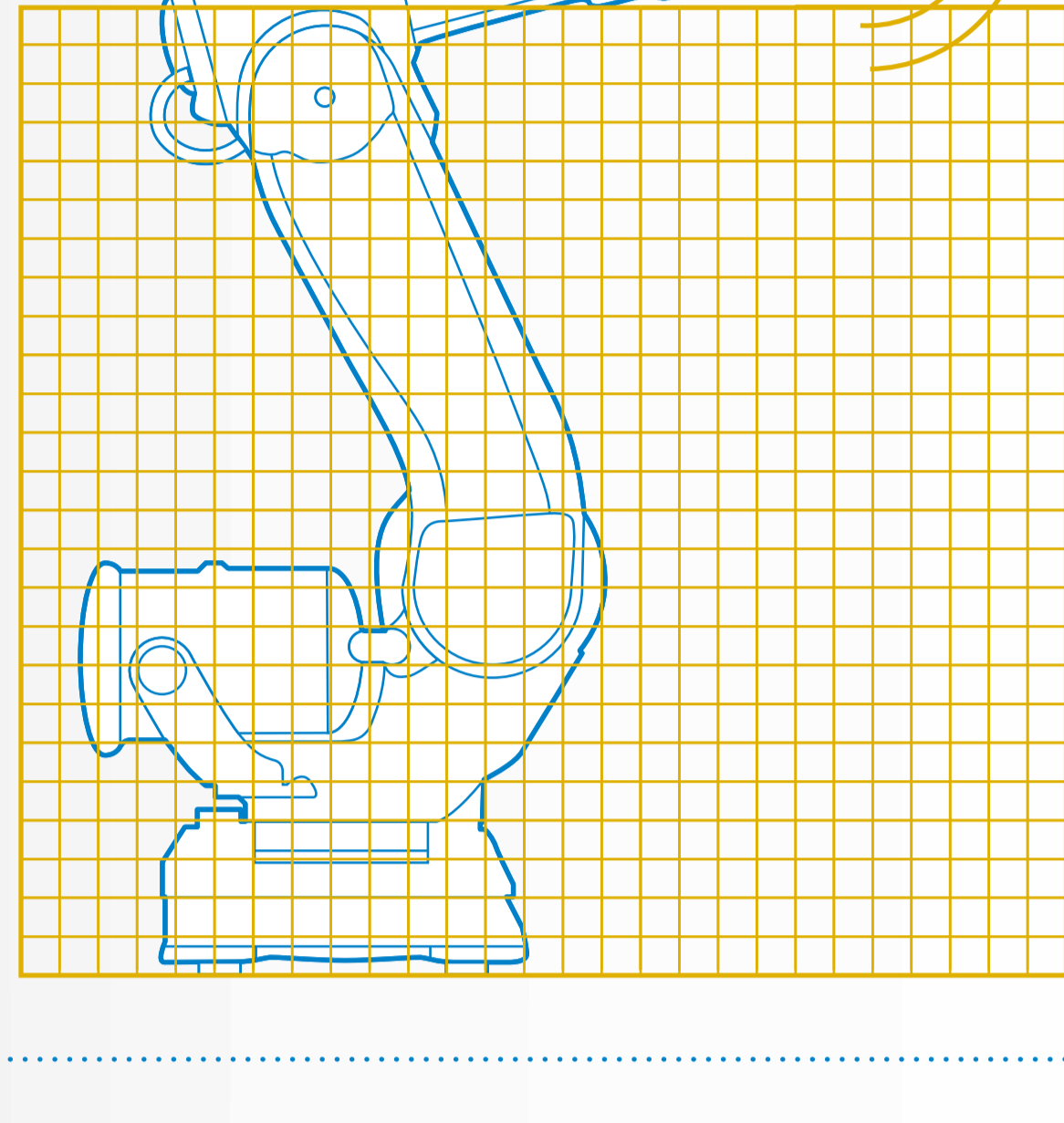
Teraz Prezentujemy YuMi

pierwszego na świecie dwuramiennego robota, stworzonego do współpracy

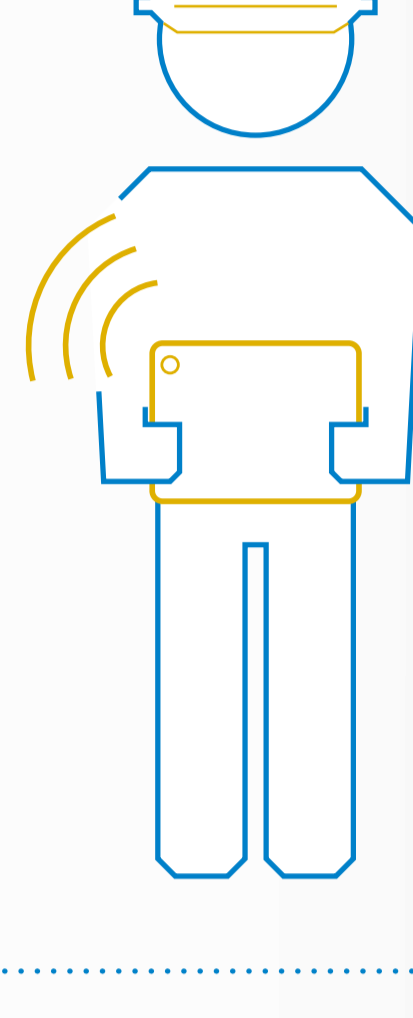


Przed YuMi

Roboty przemysłowe były w dużym stopniu "przywiązane" do klatek



Ludzie i roboty pracowali oddzielnie



Po YuMi

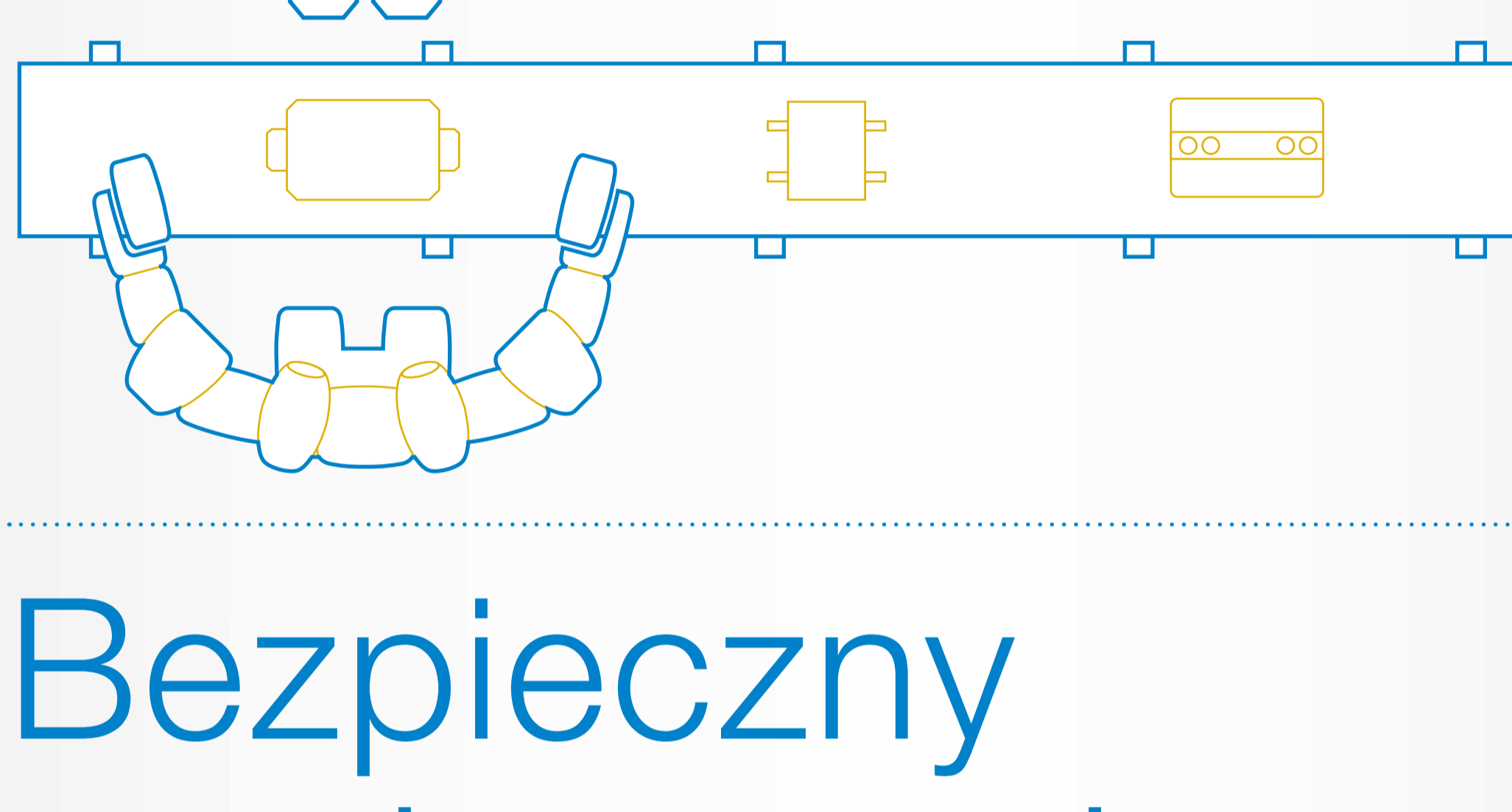
Ludzie i roboty mogą pracować ręka w rękę

YuMi dosłownie usuwa barierę współpracy umożliwiając wspólne bezpieczne działanie bez wygrodzeń bezpieczeństwa i klatek



Oszczędność przestrzeni Brak potrzeby zmiany aktualnych stanowisk pracy

Dzięki kompaktowej budowie i sylwetce podobnej do ludzkiego ciała, YuMi nie potrzebuje więcej przestrzeni niż standardowe stanowisko dla pracownika



Bezpieczny z natury system zautomatyzowanego montażu małych części

Wbudowany system video do lokalizacji części

Wbudowane wykrywanie kolizji

Dwa ramiona

Lekkie materiały

Miękkie pokrycie dla dodatkowego bezpieczeństwa

Elastyczne "dłonie"

Uniwersalny system dostarczania części

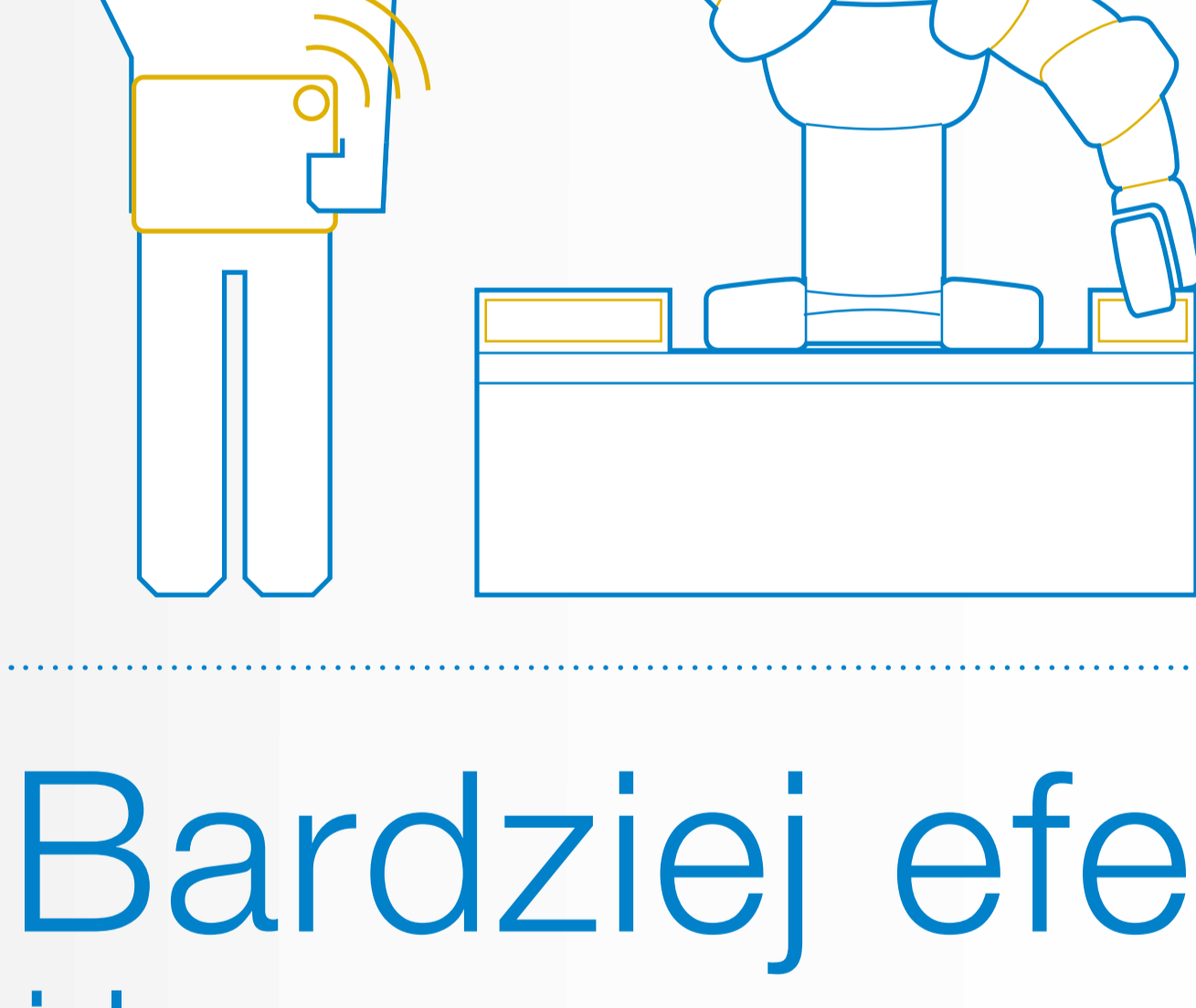
Wbudowany, zaawansowany system kontroli ruchu

Zasięg 162 cm



Współpraca Człowiek - robot

Automatyzując procesy, w których ludzie nadal muszą brać udział, a które nie mogą zostać w pełni zautomatyzowane za pomocą dotychczas wykorzystywanej technologii. Wszechstronny system współpracy człowiek-robot powoduje, że programowanie staje się prostsze. Przekłada się to na zmniejszenie zaplecza inżynierskiego w zakładzie produkcyjnym.



Bardziej efektywny i lepszy

Automatyzacja ze zminimalizowanym ryzykiem na małej przestrzeni ułatwia instalację w istniejących przestrzeniach fabrycznych. Nawet częściowa automatyzacja linii montażowych znacznie przyspiesza produkcję.



Programowanie tak łatwe że każdy może to robić

Wraz z technologią programowania Lead-Through zastosowaną w YuMi, skomplikowany proces tradycyjnego programowania odchodzi w przeszłość. Właściwie, jest ono tak proste, że każdy może to robić bez specjalnych umiejętności.



Wyższa jakość mniej odpadów

Praca wykonywana wspólnie przez ludzi i roboty często przewyższa precyzją i szybkością pracę wykonywaną tylko przez ludzi. Skutkuje to wyższą jakością produktów oraz mniejszą ilością odpadów.

