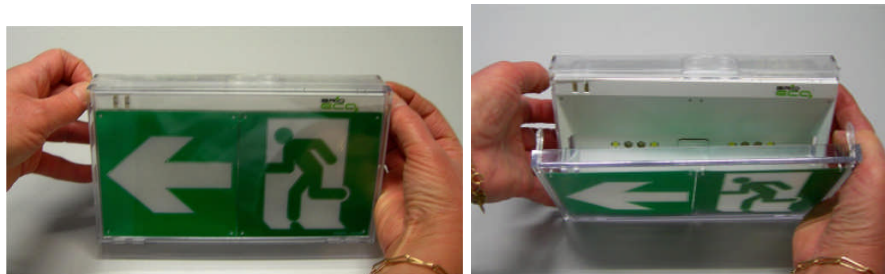


FICHE DE DEMANTELEMENT

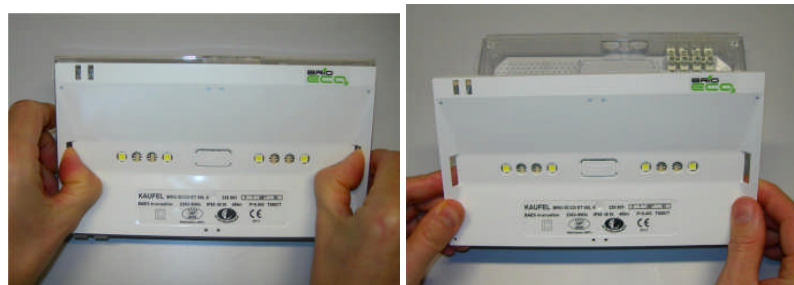
Référence	Identification du produit
246 812	BRIO ECO ₃ LSL A
247 812	BRIO ECO ₃ LSL COM



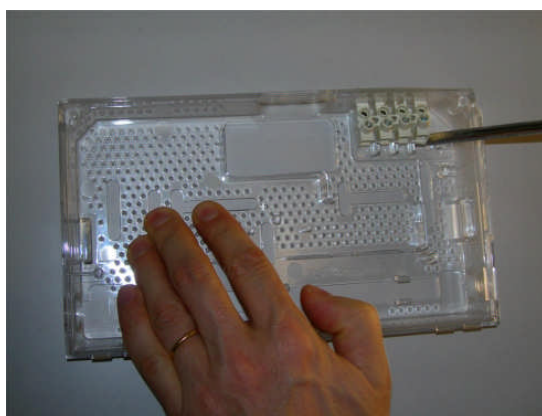
1 Appuyer sur les 2 clips de fermeture du diffuseur situés sur chacune des faces latérales de l'appareil. Séparer le diffuseur du boîtier



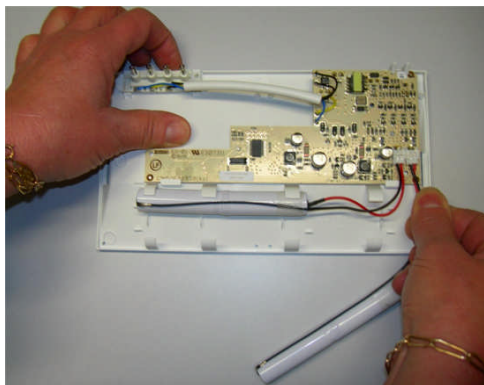
2 Enlever les pictogrammes le cas échéant.



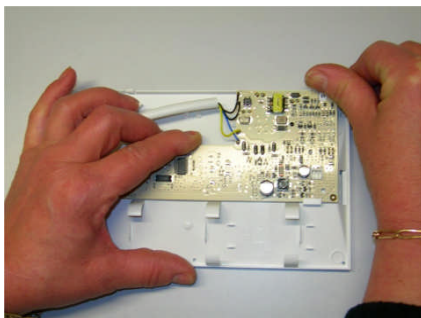
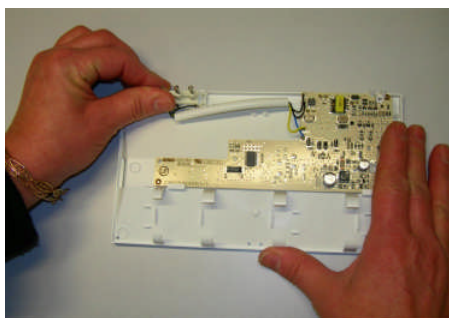
3 Dégager le réflecteur du boîtier en appuyant sur les clips latéraux.



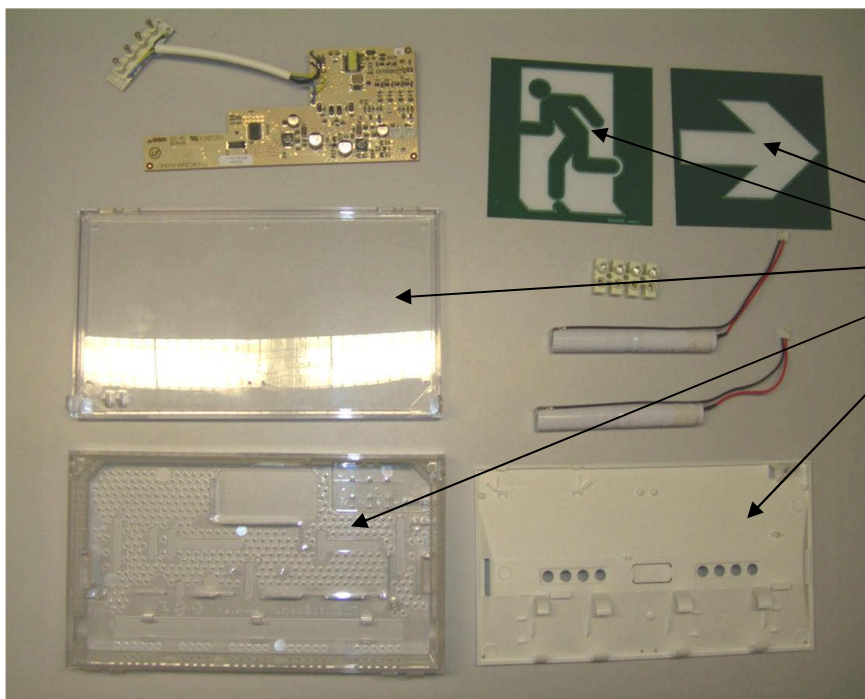
4 Déclipser le connecteur femelle du boîtier en faisant levier avec un tournevis.



5 Déclipser les batteries de leur support sur le réflecteur. Déconnecter les connecteurs de batteries en tirant sur les conducteurs.



6 Déclipser le connecteur de son support sur le réflecteur puis déclipser la carte électronique.



7 L'appareil est à présent complètement démonté.

Polycarbonate

Matériaux constitutifs

Nos produits répondent aux réglementations en vigueur relatives à la limitation de substances interdites lors de leur mise sur le marché.

PLASTIQUES		METAUX		AUTRES	
Polycarbonate	55,1 %	Acier	6,46 %	Papier & carton	13,6 %
Résine époxy	1,71 %	Cadmium	2,42 %	Eau	4,52 %
Polyamide PA66	0,95 %	Nickel	2,03 %	Fibre de verre	2,34 %
Polypropylène	0,59 %	Cuivre	2,01 %	Silice (SiO ₂)	0,63 %
Polyvinyl Chloride (PVC)	0,3 %	Aluminium	1,03 %	Hydroxide de Sodium	0,59 %
		Zinc	0,89 %	Electrolyte	0,52%
		Etain	0,69 %	Cobalt	0,52%
		Fer	0,57 %	Ferrite	0,3 %

PIECES NECESSITANT UN TRAITEMENT SPECIFIQUE

Pièces plastiques

Les pièces plastiques sont recyclables.
Pour le tri par matière, vérifier le marquage.
Exemple :



Cartes électronique et divers

Batteries Nickel-Cadmium



Le réflecteur comportant des étiquettes vinyle devront selon la filière de recyclage être séparées ou non des autres pièces en polycarbonate.

