

## **Energieffektive motorapplikasjoner og skalerbar automasjon**

ABB frekvensomformere er en referanse for brukere verden over og er ensbetydende med enkelhet, fleksibilitet og pålitelighet.

Med mykstarter får du en kompakt og komplett starterløsning.

Høyeffektive motorer fra ABB motorer sparer energi i enhver applikasjon.

Fleksibel og skalerbar prosesskontroll og automatisering med PLS.

## Produktsortiment - Frekvensomformere

I ABBs produktsortimentet vil de aller fleste finne et produkt som passer til sine applikasjoner. ABB frekvensomformere er en referanse for brukere verden over og er ensbetydende med enkelhet, fleksibilitet og pålitelighet.

ABB standard frekvensomformere er enkle å installere, konfigurere og bruke, noe som gjør at man sparer betydelig med tid. Frekvensomformeren har felles bruker- og prosessgrensesnitt med feltbus, felles programvareverktøy for dimensjonering, igangkjøring, vedlikehold og felles reservedeler.

ABB standard frekvensomformere kan brukes på mange forskjellige områder i industrien. Typiske bruksområder er pumper, vifter og laster med konstant moment, som f.eks. transportbånd.

ABB standard frekvensomformere er ideelle i situasjoner hvor det er behov for enkel installasjon, igangkjøring og bruk, og hvor tilpasning eller engineering av spesialprodukter ikke er nødvendig.



### Felles funksjoner for ABB standard frekvensomformere

- Veiviseren i betjeningspanelet sørger for intuitiv bruk av frekvensomformeren
- Den patentsøkte svingende choken reduserer harmonisk støy mot matende nett
- Sensorfri vektorstyring
- Integriert RFI-filter for 1. og 2. miljø som standard
- Fleksibelt feltbussystem med innebygd Modbus og tallrike feltbusadaptere som kan monteres internt
- UL, cUL og CE-godkjent

## Huskeregler

Hva er viktig å vite når man skal skaffe en ny eller erstatte en gammel frekvensomformer?

### Generelt

- Frekvensomformere fra 0,18-250kW finnes normalt i 3 utførelser. IP20 benyttes for innbygging i skap/kapsling, IP21 eller IP54 for montering direkte på vegg.
- De vanlige kombinasjonene av matende nett (spenning og frekvens) er typisk 230V 50Hz, 400V 50Hz og 690V 50Hz.
- I Marine og O&G segmentet er det mer vanlig med 60Hz nett. Da vil det matende nett typisk være 440V 60Hz, 690V 60Hz men 380V 50 Hz og 400V 50Hz kan også forekomme.

### Viktige opplysninger, ting å tenke på

- Effekt (kW og A. Det aller beste er å få opplysninger om motorens merkestrøm, denne finnes på motorens merkeskilt)
- Nettspenning (230V/400V/500V/690V)
- IP klasse (IP20 for innbygging i kapsling, IP21, IP54 og IP55 for vegg montasje)
- Applikasjon (Pumpe, vifte, samlebånd, kompressor, maskineringsutstyr, kran, vinsj etc.)



- Er det lett eller tung start? (Ved tunge starter så kontakt ABB for dimensjonering. Tunge starter er typisk kraner, vinsjer, enkelte pumper for gråvann/avløp og noen typer kompressorer)
- Opsjoner (dette kan være feltbus kommunikasjon som Ethernet, Profibus o.l)
- Er man i tvil: Ta et bilde av eksisterende frekvensomformer eller motor/arbeidsmaskin og kontakt ABB.
- Kontakt alltid ABB i EX applikasjoner

# Energieffektivisering og automasjon

Bedre beslutninger med digitale tjenester. Smart. Sikkert. Tilkoblet.

## ABB Ability™ Smart Sensor

– la komponentene fortelle deg når noe må gjøres

ABB Ability™ Smart Sensor lar operatører redusere driftstid, forlenge motorens levetid og/eller forbedre energieffektiviteten. Uventede stopp reduseres eller elimineres helt, og det er enkelt å lage vedlikeholdsplaner. Resultatet er høyere produktivitet og betydelige kostnadsbesparelser. ABB Ability™ Smart Sensor finnes for motorer, pumper og mekaniske lager.

## ABB Energy Appraisal

Med vår energiforbruksanalyse får du en detaljert innsikt i hvor effektivt motordrevne applikasjoner fungerer og driftes. Analysen kan bidra til å ta bedre beslutninger om måter å spare energi og redusere CO<sub>2</sub> utslipp.

## ABB Ability™ Condition Monitoring

Kontinuerlig tilstandsovervåking kombinerer tilkobling og dataanalyse med ABBs kompetanse for å gjøre drivlinjen mer energieffektiv, forutsigbar og driftssikker.

ABBs tverfaglige erfaring er bokstavelig talt kodet inn i overvåkingstjenesten. Du har i hver tid full innsikt i utstyrets status og mottar anbefaling om tilpasning eller behov for vedlikehold og du får smarte og sikre løsninger som optimaliserer driften.

## Service

– vårt ekspertise blir dine fordeler

Vi har over 130 års erfaring med motorer, og mer enn 40 års ekspertise med frekvensomformere innen produksjon, service og optimalisering på tvers av et bredt spekter av bransjer. Vår domene-kompetanse styrkes av et tjenestetilbud som er skreddersydd for dine behov, slik at du kan oppnå mer bærekraftige resultater. Du kan dra nytte av vår serviceerfaring og digitale ekspertise som f.eks.

- Installasjon og igangkjøring
- Vedlikehold og feltservice.
- Opplæring
- Reparasjon
- Reservedeler
- Support og fjernservice



# ABB frekvensomformere

## Konfiguratorer og selekteringsverktøy

**ABB** DRIVE AND MOTOR SELECTOR English

### Looking for the right drive, softstarter or motor?

Instead of flipping through paper catalogs or databases of datasheets, find the drive, softstarter or motor you need based on a series of simple questions.

**TRY IT OUT**  
Configure a drive

### ABB Drives selection/Velg frekvensomformer:

Rask vei til å finne frekvensomformerer som passer til ditt behov

**ABB** HOME - REFERENCES - DRIVES - SOFTWARE TOOLS - DRIVE COMPOSER GLOBAL SITE

### Drive composer

Drive composer is a start-up and maintenance tool for ABB's common architecture drives. The tool is used to view and set drive parameters, and to monitor and tune process performance.

The entry version of Drive composer provides basic functionality for setting parameters, basic monitoring, taking local control of the drive from the PC, and event logger handling. The entry version is available for free, and can be downloaded from below.

Drive composer pro includes all the features that entry has and in addition, includes control diagrams, fast monitoring, working with multiple drives on the PC tool network, macro script editing for parameters and much more. Order Drive composer pro through ABB sales channels.

#### Downloads

Download Drive composer entry Download it free of charge

View all orders Service pack installation with Drive composer

#### Downloads for Drive composer

Available documents: Advanced search Documents in all languages

Show all (29)	AC5880 IGBT supply control program firmware manual - Drive composer version
Brochure (1)	Summary: AC5880 IGBT supply control program firmware manual Manual - English - 2019-11-19 - 5,21 MB PDF
Information (4)	ABB Virtual Drive Installer version 1.0.1
Instruction (7)	Summary: Virtual Drives for AC5880 product family, add-on for Drive Composer Pro tool, version 1.0.1 Software - English - 2019-09-12 - 1,18 MB EXE
Manual (1)	

### Drive Composer:

Se og endre innstillinger i frekvensomformerer, enkel monitorering og tilkobling fra PC

**ABB** HOME - REFERENCES - DRIVES GLOBAL SITE

### Drivetune - better connectivity and user experience

Drivetune is the smartphone application which is capable of connecting wirelessly to ABB drives. By using a user-friendly interface you can more quickly and efficiently start-up and tune your drive and application's controls. The appealing dashboard shows intuitively drive status, performance and configuration.

Drivetune app makes it possible to connect with any services and data available in the internet in parallel to online drive communication, providing powerful tool for performing basic start-up and troubleshooting tasks. The wireless Bluetooth connectivity means that users won't need to enter hazardous or difficult-to-reach work areas to access information necessary to help them commission and tune a drive.

#### Highlights

- Startup, commission and tune your drive and application.
- Instantly access drive status and configuration with a simplified user guidance.
- Optimize performance via drive troubleshooting features.
- Create and share backups and support packages.

Are you looking for support or purchase information?  
Contact us

#### Learn more about mobile apps and products

Infographics - drive data in your own pocket

AC5880 general purpose drives

Drivebase smartphone app for services and support

### Drive tune:

Trådløs tilkobling til frekvensomformerer med smarttelefon eller nettbrett. Se innstillingene og gjør enkle endringer

# ACS380/ACS480



## ACS380/ACS480 - kompakte og avanserte

ACS380 og ACS480 serien er utviklet med tanke på rask installasjon og igangkjøring. Den er brukervennlig, men har allikevel et bredt spekter av innebygd teknologi som f.eks. Safe Torque Off funksjonalitet og sekvensprogrammering. Dette minker behovet for ekstern kontrollutrustning. De kan benyttes på både standard induksjonsmotorer og permanentmagnetmotorer.

### ACS380 serien - 230 V , 1 fas

El.nr	Typekode	Effekt (kW)	Strøm (A)	Kapsling (IP)	Ramme-størrelse	Anb. kortslutningsvern Typekode
4190127	ACS380-040N-02A4-1	0,37	2,4	IP20	R0	S 202P-B 10
4190136	ACS380-040N-03A7-1	0,55	3,7	IP20	R0	S 202P-B 10
4190137	ACS380-040N-04A8-1	0,75	4,8	IP20	R1	S 202P-B 16
4190138	ACS380-040N-06A9-1	1,1	6,9	IP20	R1	S 202P-B 20
4190139	ACS380-040N-07A8-1	1,5	7,8	IP20	R1	S 202P-B 25
4190149	ACS380-040N-09A8-1	2,2	9,8	IP20	R2	S 202P-B 25
4190150	ACS380-040N-12A2-1	3	12,2	IP20	R2	S 202P-B 32

### ACS380 serien - 230 V , 3 fas

4188238	ACS380-040S-02A4-2	0,37	2,4	IP20	R1	S203P-Z 6
4188239	ACS380-040S-03A7-2	0,55	3,7	IP20	R1	S203P-Z 8
4188240	ACS380-040S-04A8-2	0,75	4,8	IP20	R1	S203P-Z 10
4188241	ACS380-040S-06A9-2	1,1	6,9	IP20	R1	S203P-Z 16
4188242	ACS380-040S-07A8-2	1,5	7,8	IP20	R1	S203P-Z 16
4188243	ACS380-040S-09A8-2	2,2	9,8	IP20	R1	S203P-Z 25
4188244	ACS380-040S-12A2-2	3	12,2	IP20	R2	S203P-Z 25
4188245	ACS380-040S-17A5-2	4	17,5	IP20	R3	S203P-Z 32
4188246	ACS380-040S-25A0-2	5,5	25	IP20	R3	S203P-Z 50
4188247	ACS380-040S-032A-2	7,5	32	IP20	R4	S203P-Z 63

(\*Fastmontert betjeningspanel inngår til alle ACS380 omformere. Ekstra betjeningspanel med bluetooth kan bestilles.

### Tilbehør ACS380 serien

El.nr	Typekode	El.nr	Typekode	El.nr	Typekode
4190129	Montasjekit for panel DPMP-02	4171170	Profibus modul FPBA-01	4188291	ProfiNET IO Modul FPNO-21
4190161	Sidemontert Ekstern 24V BAPO-01	4190128	Bluetooth Panel ACS-AP-W ACS-AP-W	4190173	Modbus TCP Modul FMBT-21
4190160	I/O +Modbus TRU BMIO-01	4190128	Bluetooth Panel ACS-AP-W ACS-AP-W	4188292	EtherNET IP Modul FEIP-21

### ACS480 serien - 380-480 V, 3 fas

El.nr	Typekode	Effekt (kW)	Strøm (A)	Kapsling (IP)	Ramme-størrelse	Anb. kortslutningsvern Typekode
4190186	ACS480-04-02A7-4	0,75	2,7	IP20	R1	S203P B 6
4190187	ACS480-04-03A4-4	1,1	3,4	IP20	R1	S203P B 6
4190188	ACS480-04-04A1-4	1,5	4,1	IP20	R1	S203P B 8
4190189	ACS480-04-05A7-4	2,2	5,7	IP20	R1	S203P B 10
4190190	ACS480-04-07A3-4	3	7,3	IP20	R1	S203P B 16
4190191	ACS480-04-09A5-4	4	9,5	IP20	R1	S203P B 16
4190192	ACS480-04-12A7-4	5,5	12,7	IP20	R2	S203P B 25
4190193	ACS480-04-018A-4	7,5	18	IP20	R3	S203P B 32
4190194	ACS480-04-026A-4	11	26	IP20	R3	S203P B 50
4190195	ACS480-04-033A-4	15	33	IP20	R4	S803S B 63
4190196	ACS480-04-039A-4	18,5	39	IP20	R4	S803S B 100
4190197	ACS480-04-046A-4	22	46	IP20	R4	S803S B 100

(\*Betjeningspanel er inkludert i alle ACS480-omformere.

### Tilbehør ACS480 serien

El.nr	Typekode	El.nr	Typekode	El.nr	Typekode
4171170	Profibus modul FPBA-01	4190129	Montasjekit for panel DPMP-02	4190173	Modbus TCP Modul FMBT-21
4101150	Ekstern 24V+ PTC CMOD-02	4188291	ProfiNET IO Modul FPNO-21	4188292	EtherNET IP Modul FEIP-21

# ACS580-01 serien



## ACS580 – for et bredt spekter av applikasjoner.

Typiske bruksområder er pumper, vifter og kompressorer. ACS580 er ideell i situasjoner hvor det er behov for enkel installasjon, igangkjøring og bruk, og hvor spesielle tilpassinger eller spesifikke spesialfunksjoner ikke er nødvendig. Frekvensomformerne finnes i IP21 og IP55 kapsling og leveres som standard med blant annet innebygget DC drossel, EMC/RFI filter, PID regulator, lakkerte kretskort og kontrollpanel. Samtlige enheter er testet med full last på fabrikken for å sikre førsteklasses kvalitet.

### ACS580 - serien, motorspenning 200-240 V

El.nr	Typekode	Effekt (kW)	Strøm (A)	Kapsling (IP)	Ramme-størrelse	Anb. kortslutningsvern Typekode
4188203	ACS580-01-04A7-2	0,75	4,7	IP21	R1	S 203-MP-B/C 10
4188218	ACS580-01-06A7-2	1,1	6,7	IP21	R1	S 203-MP-B/C 10
4188219	ACS580-01-07A5-2	1,5	7,5	IP21	R1	S 203-MP-B/C 16
4188220	ACS580-01-012A-2	3	12	IP21	R1	S 203-MP-B/C 16
4188221	ACS580-01-018A-2	4	18	IP21	R1	S 203-MP-B/C 20
4188208	ACS580-01-025A-2	5,5	25	IP21	R2	S 203-MP-B/C 32
4188209	ACS580-01-032A-2	7,5	32	IP21	R2	S 203-MP-B/C 50
4188237	ACS580-01-047A-2	11	47	IP21	R3	S 803 S-B/C 75
4188211	ACS580-01-060A-2	15	60	IP21	R3	S 803 S-B/C 80
4188212	ACS580-01-089A-2	22	89	IP21	R5	S 803 S-B/C 125/XT2L 160A
4188213	ACS580-01-115A-2	30	115	IP21	R5	XT2 L 160 Ekip LS/I In=160
4188214	ACS580-01-144A-2	37	144	IP21	R6	XT4 L 250 Ekip LS/I In=250
4188215	ACS580-01-171A-2	45	171	IP21	R7	XT4 L 250 Ekip LS/I In=250
4188216	ACS580-01-213A-2	55	213	IP21	R7	XT4L 320A
4188217	ACS580-01-276A-2	75	276	IP21	R8	XT4L 320A
4188222	ACS580-01-04A7-2+B056	0,75	4,7	IP55	R1	S 203-MP-B/C 10
4188223	ACS580-01-06A7-2+B056	1,1	6,7	IP55	R1	S 203-MP-B/C 10
4188224	ACS580-01-07A5-2+B056	1,5	7,5	IP55	R1	S 203-MP-B/C 16
4188225	ACS580-01-012A-2+B056	3	12	IP55	R1	S 203-MP-B/C 16
4188226	ACS580-01-018A-2+B056	4	18	IP55	R1	S 203-MP-B/C 20
4188227	ACS580-01-025A-2+B056	5,5	25	IP55	R2	S 203-MP-B/C 32
4188228	ACS580-01-032A-2+B056	7,5	32	IP55	R2	S 203-MP-B/C 50
4188229	ACS580-01-047A-2+B056	11	47	IP55	R3	S 803 S-B/C 75
4188230	ACS580-01-060A-2+B056	15	60	IP55	R3	S 803 S-B/C 80
4188231	ACS580-01-089A-2+B056	22	89	IP55	R5	S 803 S-B/C 125/XT2L 160A
4188232	ACS580-01-115A-2+B056	30	115	IP55	R5	XT2 L 160 Ekip LS/I In=160
4188233	ACS580-01-144A-2+B056	37	144	IP55	R6	XT4 L 250 Ekip LS/I In=250
4188234	ACS580-01-171A-2+B056	45	171	IP55	R7	XT4 L 250 Ekip LS/I In=250
4188235	ACS580-01-213A-2+B056	55	213	IP55	R7	XT4L 320A
4188236	ACS580-01-276A-2+B056	75	276	IP55	R8	XT4L 320A

### Tilbehør ACS580-01 serien

El.nr	Typekode	
4171170	Profibus modul	FPBA-01
4190128	Bluetooth Panel ACS-AP-W	ACS-AP-W

El.nr	Typekode	
4101150	Ekstern 24V+ PTC	CMOD-02
4188291	ProfiNET IO Modul	FPNO-21

El.nr	Typekode	
4190173	Modbus TCP Modul	FMBT-21
4188292	EtherNET IP Modul	FEIP-21

# ACS580-01 serien



## ACS580 – for et bredt spekter av applikasjoner.

Typiske bruksområder er pumper, vifter og kompressorer. ACS580 er ideell i situasjoner hvor det er behov for enkel installasjon, igangkjøring og bruk, og hvor spesielle tilpassinger eller spesifikke spesialfunksjoner ikke er nødvendig. Frekvensomformerne finnes i IP21 og IP55 kapsling og leveres som standard med blant annet innebygget DC drossel, EMC/RFI filter, PID regulator, lakkerte kretskort og kontrollpanel. Samtlige enheter er testet med full last på fabrikken for å sikre førsteklasses kvalitet.

### ACS580 - serien, motorspenning 380-480 V

El.nr	Typekode	Effekt (kW)	Strøm (A)	Kapsling (IP)	Ramme-størrelse	Anb. kortslutningsvern Typekode
4101123	ACS580-01-02A7-4	0,75	2,7	IP21	R1	S 203P-B/C/Z 10
4101124	ACS580-01-03A4-4	1,1	3,4	IP21	R1	S 203P-B/C/Z 10
4101125	ACS580-01-04A1-4	1,5	4,1	IP21	R1	S 203P-B/C/Z 10
4101126	ACS580-01-05A7-4	2,2	5,7	IP21	R1	S 203P-B/C/Z 10
4101127	ACS580-01-07A3-4	3	7,3	IP21	R1	S 203P-B/C/Z 10
4101128	ACS580-01-09A5-4	4	9,5	IP21	R1	S 203P-B/C/Z 10
4101129	ACS580-01-012A-4	5,5	12,7	IP21	R1	S 203P-B/C/Z 16
4101130	ACS580-01-018A-4	7,5	18	IP21	R2	S 203P-B/C/Z 20
4101131	ACS580-01-026A-4	11	26	IP21	R2	S 203P-B/C/Z 25
4101132	ACS580-01-033A-4	15	33	IP21	R3	S 203P-B/C/Z 32
4101133	ACS580-01-039A-4	18,5	39	IP21	R3	S 203P-B/C/Z 40
4101134	ACS580-01-046A-4	22	46	IP21	R3	S 203P-B/C/Z 50
4101135	ACS580-01-062A-4	30	62	IP21	R4	S 803S-B/C 80
4101136	ACS580-01-073A-4	37	73	IP21	R4	S 803S-B/C 80/XT2L 160A
4101137	ACS580-01-088A-4	45	88	IP21	R5	S 803S-B/C 100/XT2L 160A
4101138	ACS580-01-106A-4	55	106	IP21	R5	S 803S-B/C 125/XT4L250A
4101139	ACS580-01-145A-4	75	145	IP21	R6	XT4L 250 LS/I 250
4101140	ACS580-01-169A-4+J400	90	169	IP21	R7	XT4L 250 LS/I 250
4101100	ACS580-01-02A7-4+B056	0,75	2,7	IP55	R1	S 203P-B/C/Z 10
4101101	ACS580-01-03A4-4+B056	1,1	3,4	IP55	R1	S 203P-B/C/Z 10
4101102	ACS580-01-04A1-4+B056	1,5	4,1	IP55	R1	S 203P-B/C/Z 10
4101103	ACS580-01-05A7-4+B056	2,2	5,7	IP55	R1	S 203P-B/C/Z 10
4101104	ACS580-01-07A3-4+B056	3	7,3	IP55	R1	S 203P-B/C/Z 10
4101105	ACS580-01-09A5-4+B056	4	9,5	IP55	R1	S 203P-B/C/Z 10
4101106	ACS580-01-012A-4+B056	5,5	12,7	IP55	R1	S 203P-B/C/Z 16
4101107	ACS580-01-018A-4+B056	7,5	18	IP55	R2	S 203P-B/C/Z 20
4101108	ACS580-01-026A-4+B056	11	26	IP55	R2	S 203P-B/C/Z 25
4101109	ACS580-01-033A-4+B056	15	33	IP55	R3	S 203P-B/C/Z 32
4101110	ACS580-01-039A-4+B056	18,5	39	IP55	R3	S 203P-B/C/Z 40
4101111	ACS580-01-046A-4+B056	22	46	IP55	R3	S 203P-B/C/Z 50
4101112	ACS580-01-062A-4+B056	30	62	IP55	R4	S 803S-B/C 80
4101113	ACS580-01-073A-4+B056	37	73	IP55	R4	S 803S-B/C 80
4101114	ACS580-01-088A-4+B056	45	88	IP55	R5	S 803S-B/C 100
4101115	ACS580-01-106A-4+B056	55	106	IP55	R5	S 803S-B/C 125
4101116	ACS580-01-145A-4+B056	75	145	IP55	R6	XT4L 250 LS/I 250
4101117	ACS580-01-169A-4+B056+J400	90	169	IP55	R7	XT4L 250 LS/I 250

### Tilbehør ACS580-01 serien

El.nr	Typekode	
4171170	Profibus modul	FPBA-01
4190128	Bluetooth Panel ACS-AP-W	ACS-AP-W

El.nr	Typekode	
4101150	Ekstern 24V+ PTC	CMOD-02
4188291	ProfiNET IO Modul	FPNO-21

El.nr	Typekode	
4190173	Modbus TCP Modul	FMBT-21
4188292	EtherNET IP Modul	FEIP-21

# Mål og tekniske data

## ACS380 IP20

Rammestørrelse	Høyde mm	Bredde mm	Dybde mm	Vekt kg
R0	223	70	174	1,4
R1	223	70	174	1,6
R2	223	95	174	1,9
R3	223	169	174	3,0
R4	223	260	174	5,8



## ACS480 IP20

Rammestørrelse	Høyde * mm	Bredde mm	Dybde mm	Vekt kg
R1	223	73	207,1	1,77
R2	223	96,6	207,1	2,35
R3	220	171,7	207,1	3,52
R4	240	260	212,1	5,02

\* Høyde inkludert klemme

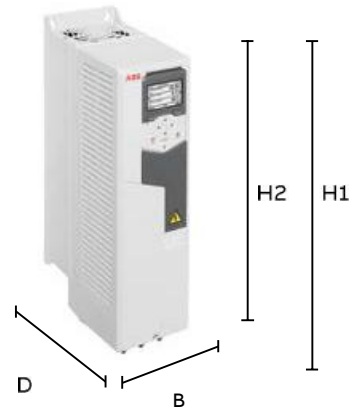


## ACS580-01 IP21

Rammestørrelse	Høyde H1* mm	Høyde H2** mm	Bredde mm	Dybde mm	Vekt kg
R1	355	301	125	223	4,8
R2	449	394	125	229	6,5
R3	454	454	203	228	11,8
R4	600	600	203	258	19
R5	732	596	203	295	28,3
R6	727	549	252	369	42,4
R7	880	601	284	370	54
R8	965	677	300	393	69
R9	955	680	380	418	97

\* Høyde inkludert koblingsboks

\*\* Høyde uten koblingsboks



## ACS580-01 IP55 (opsjon +B056)

Rammestørrelse	Høyde* mm	Bredde mm	Dybde mm	Vekt kg
R1	387	125	233	5,1
R2	481	125	239	6,7
R3	456	206	237	13
R4	600	203	265	20
R5	732	203	320	29
R6	726	252	380	43
R7	880	284	381	56
R8	965	300	452	77
R9	955	380	477	103

\* Høyde inkludert koblingsboks







## Mykstarterløsninger

Motoreffekt og strøm



Linjekontaktor ved effektbryter



Effektbryter



Linjekontaktor ved motorvern bryter



Motorvern bryter



	Effektbryter som kortslutningsvern			Motorvern bryter som kortslutningsvern		
Nominelle verdier	Linjekontaktor til effektbryter. For frakobling og nødstop	Effektbryter - kun magnetisk (k.s.) 35kA koordinasjon		Linjekontaktor til motorvern bryter. For frakobling og nødstop	MS magnetisk/termisk MO kun magnetisk PSR/PSE 50kA PSTX 50/70kA koordinasjon	Adapter for og

### PSR-serien: 2-fas styrt, innebygd by-pas.

PSR er uten vern – kombineres gjerne med motorvern bryter, mulighet for feltbus/ethernet. PSR for 100-240V 50/60Hz styrespenning og 208-600V AC motorspenning. PSR kan også leveres med

	kW	A		Type	Elnr.	Type	Elnr.	Type	Elnr.
230V	1,1	4,7	Bruk motorvern bryter - se tabell til høyre	Bruk motorvern bryter - se tabell til høyre	AF09-30-10	4117500	MS116-6,3	4364275	PSR16-MS116
	1,5	6,3			AF12-30-10	4117516	MS116-10	4364276	PSR16-MS116
	2,2	8,5			AF12-30-10	4117516	MS116-10	4364276	PSR16-MS116
	3	11,3			AF12-30-10	4117516	MS132-12,5	4364084	PSR16-MS116
	4	15			AF16-30-10	4117532	MS132-16	4364080	PSR16-MS116
	5,5	20			AF26-30-00	4117548	MS132-25	4364082	PSR30-MS132
	7,5	27			AF30-30-00	4117556	MS132-32	4364083	PSR30-MS132
	11	38			AF52-30-00	4117580	MS165-54	4364125	PSR45-MS165
400V	1,1	2,7	Bruk motorvern bryter - se tabell til høyre	Bruk motorvern bryter - se tabell til høyre	AF09-30-10	4117500	MS116-4,0	4364274	PSR16-MS116
	1,5	3,6			AF09-30-10	4117500	MS116-4,0	4364274	PSR16-MS116
	2,2	4,9			AF09-30-10	4117500	MS116-6,3	4364275	PSR16-MS116
	3	6,5			AF12-30-10	4117516	MS116-10	4364276	PSR16-MS116
	4	8,5			AF12-30-10	4117516	MS116-10	4364276	PSR16-MS116
	5,5	11,5			AF12-30-10	4117516	MS132-12,5	4364084	PSR16-MS116
	7,5	15,5			AF16-30-10	4117532	MS132-16	4364080	PSR16-MS116
	11	22			AF26-30-00	4117548	MS132-25	4364082	PSR30-MS132
	15	29			AF30-30-00	4117556	MS132-32	4364083	PSR30-MS132
	18,5	35			AF40-30-00	4117575	MS165-42	4364124	PSR45-MS165
22	41	AF52-30-00	4117580	MS165-54	4364125	PSR45-MS165			
30	55	AF65-30-00	4117586	MS165-65	4364126	PSR105-MS165			

### PSE-serien: 2-fas styrt, innebygd by-pas, elektronisk overlastvern.

Strømbegrensning og momentstyring. Analog utgang, kick-start, låst rotor, underlast, mulighet for feltbusstyring. Styrespenning 100-250V 50/60Hz. Motorspenning 208-600V. PSE er marinegodkjent.

	kW	A	Type	Elnr.	Type	Elnr.	Type	Elnr.	Type	Elnr.
230V	1,5	6,3	AF38-30-00	4117564	XT2N160 MA20	4309680	AF30-30-00	4117556	MO132-20	4364097
	2,2	8,5	AF38-30-00	4117564	XT2N160 MA20	4309680	AF30-30-00	4117556	MO132-20	4364097
	3	11,3	AF40-30-00	4117575	XT2N160 MA32	4309681	AF30-30-00	4117556	MO132-20	4364097
	4	15	AF40-30-00	4117575	XT2N160 MA32	4309681	AF30-30-00	4117556	MO132-20	4364097
	5,5	20	AF40-30-00	4117575	XT2N160 MA32	4309681	AF30-30-00	4117556	MO132-32	4364099
	7,5	27	AF40-30-00	4117575	XT2N160 MA32	4309681	AF30-30-00	4117556	MO132-32	4364099
	11	38	AF52-30-00	4117580	XT2N160 MA52	4309682	AF52-30-00	4117580	MO165-54	4364145
	15	51	AF65-30-00	4117586	XT2N160 MA80	4309683	AF65-30-00	4117586	MO165-65	4364146
	18,5	61	AF80-30-00	4117592	XT2N160 MA80	4309683				
	22	72	AF96-30-00	4117600	XT2N160 MA100	4309684				
400V	3	6,5	AF38-30-00	4117564	XT2N160 MA20	4309680	AF30-30-00	4117556	MO132-20	4364097
	4	8,5	AF38-30-00	4117564	XT2N160 MA20	4309680	AF30-30-00	4117556	MO132-20	4364097
	5,5	11,5	AF38-30-00	4117564	XT2N160 MA20	4309680	AF30-30-00	4117556	MO132-20	4364097
	7,5	15,5	AF38-30-00	4117564	XT2N160 MA20	4309680	AF30-30-00	4117556	MO132-20	4364097
	11	22	AF40-30-00	4117575	XT2N160 MA32	4309681	AF30-30-00	4117556	MO132-32	4364099
	15	29	AF40-30-00	4117575	XT2N160 MA32	4309681	AF30-30-00	4117556	MO132-32	4364099
	18,5	35	AF40-30-00	4117575	XT2N160 MA52	4309682	AF40-30-00	4117575	MO165-42	4364144
	22	41	AF52-30-00	4117580	XT2N160 MA52	4309682	AF52-30-00	4117580	MO165-54	4364145
30	55	AF65-30-00	4117586	XT2N160 MA80	4309683	AF65-30-00	4117586	MO165-65	4364146	

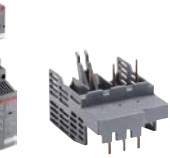
### PSTX-serien: 3-fas styrt, innebygd by-pass og elektronisk overlastvern.

EOL overlastvern, underlast/tørrkjørings vern, låst rotor vern, strømbegrensning, analog utgang, inngang for PTC / PT100. Kick-start, momentstyring/pumpestopp, pumperensing, innebygd motorvern. PSTX har også motor brake, stand still brake, Limp mode, motor heating, emergency mode og lakkerte kretskort. Styrespenning 100-250V AC 50/60Hz, motorspenning 208-600V. PSTX leveres også med

	kW	A	Type	Elnr.	Type	Elnr.	Type	Elnr.	Type	Elnr.
230V	2,2	8,5	AF40-30-00	4117575	XT2N160 MA32	4309681	AF40-30-00	4117575	MO165-32	4364143**
	3	11,3	AF40-30-00	4117575	XT2N160 MA32	4309681	AF40-30-00	4117575	MO165-32	4364143**
	4	15	AF40-30-00	4117575	XT2N160 MA32	4309681	AF40-30-00	4117575	MO165-32	4364143**
	5,5	20	AF40-30-00	4117575	XT2N160 MA32	4309681	AF40-30-00	4117575	MO165-32	4364143**
	7,5	27	AF40-30-00	4117575	XT2N160 MA32	4309681	AF40-30-00	4117575	MO165-32	4364143**
	11	38	AF52-30-00	4117580	XT2N160 MA52	4309682	AF52-30-00	4117580	MO165-54	4364145
	15	51	AF65-30-00	4117586	XT2N160 MA80	4309683	AF65-30-00	4117586	MO165-65	4364146
	18,5	61	AF80-30-00	4117592	XT2N160 MA80	4309683				
	22	72	AF96-30-00	4117600	XT2N160 MA100	4309684				
	30	96	AF116-30-00	4117610	XT2N160 MA160	4309685				
400V	4	8,5	AF40-30-00	4117575	XT2N160 MA32	4309681	AF40-30-00	4117575	MO165-32	4364143**
	5,5	11,5	AF40-30-00	4117575	XT2N160 MA32	4309681	AF40-30-00	4117575	MO165-32	4364143**
	7,5	15,5	AF40-30-00	4117575	XT2N160 MA32	4309681	AF40-30-00	4117575	MO165-32	4364143**
	11	22	AF40-30-00	4117575	XT2N160 MA32	4309681	AF40-30-00	4117575	MO165-32	4364143**
	15	29	AF40-30-00	4117575	XT2N160 MA32	4309681	AF40-30-00	4117575	MO165-32	4364143**
	18,5	35	AF40-30-00	4117575	XT2N160 MA52	4309682	AF40-30-00	4117575	MO165-42	4364144
	22	41	AF52-30-00	4117580	XT2N160 MA52	4309682	AF52-30-00	4117580	MO165-42	4364144
	30	55	AF65-30-00	4117586	XT2N160 MA80	4309683	AF65-30-00	4117586	MO165-65	4364146

Generelt: MO132/MO165 kan erstattes av MS132/MS165 ved å sette opp strømmen på disse - unntatt MS/MO132-10...32A \*\* opptil 35kA er MO132-32 ok.

**Connection kit**

 Adapter  
PSR - MS

**Mykstarter**  
PSR PSTX PSE

**Sikkerhetsbryter**

**Motor**
**Krav til energieffektive motorer**

For mykstartere og kontaktorstartere skal det ihht MEPS kun brukes IE3 og IE4 motorer (IE3 for alle standardmotorer fra 1/7-21, og IE4 for 75-200kW fra 1/7-23) ved nyinstallasjon.

**Koordinerte starterløsninger**

For en komplett oversikt over koordinerte starterløsninger kan linken nedenfor benyttes. Her får du tilgang til et brukervennlig verktøy fra ABB, som til enhver tid er oppdatert. Da både kortslutnings- og spenningsnivå er en variabel vil verktøyet gi tilgang til det du eventuelt måtte mangle.

<https://applications.it.abb.com/SOC/Page/Selection.aspx>

å koble sammen mykstarter og motorvern-bryter

Mykstartere

 Sikkerhetsbrytere  
Standard

 Motor-  
effekt  
i kW

 4-pol motor  
(≈1500 o/min)

 2-pol motor  
(≈3000 o/min)

styrespenning 24V AC/DC. PSR er ikke marinegodkjent.

	Elnr.	Type	Elnr.	Type	Elnr.	Effekt	Type	Type
/132	4189797	PSR6-600-70	4189778	BWS316TPN	1428813	1,1kW	M3AA 90LB 4	M3AA 80C 2
/132	4189797	PSR6-600-70	4189778	BWS316TPN	1428813	1,5kW	M3AA 90LD 4	M3AA 90L 2
/132	4189797	PSR9-600-70	4189779	BWS316TPN	1428813	2,2kW	M3AA 100LC 4	M3AA 90LB 2
/132	4189797	PSR12-600-70	4189780	BWS316TPN	1428813	3kW	M3AA 100LD 4	M3AA 100LB 2
/132	4189797	PSR16-600-70	4189781	BWS316TPN	1428813	4kW	M3AA 112MB 4	M3AA 112MB 2
2	4189720	PSR25-600-70	4189782	BWS325TPN	1428818	5,5kW	M3AA 132M 4	M3AA 132SB 2
2	4189720	PSR30-600-70	4189783	OTP25T3M	1428952	7,5kW	M3AA 132MA 4	M3AA 132SC 2
55	4188204	PSR45-600-70	4189785	OTP36T3M	1428000	11kW	M3AA 160MLA 4	M3AA 160MLA 2
55	4188205	PSR60-600-70	4189800	OTP63T3M	1428956	15kW	M3AA 160MLB 4	M3AA 160MLB 2
/132	4189797	PSR3-600-70	4189777	BWS316TPN	1428813	1,1kW	M3AA 90LB 4	M3AA 80C 2
/132	4189797	PSR3-600-70	4189777	BWS316TPN	1428813	1,5kW	M3AA 90LD 4	M3AA 90L 2
/132	4189797	PSR6-600-70	4189778	BWS316TPN	1428813	2,2kW	M3AA 100LC 4	M3AA 90LB 2
/132	4189797	PSR6-600-70	4189778	BWS316TPN	1428813	3kW	M3AA 100LD 4	M3AA 100LB 2
/132	4189797	PSR9-600-70	4189779	BWS316TPN	1428813	4kW	M3AA 112MB 4	M3AA 112MB 2
/132	4189797	PSR12-600-70	4189780	BWS316TPN	1428813	5,5kW	M3AA 132M 4	M3AA 132SB 2
/132	4189797	PSR16-600-70	4189781	BWS325TPN	1428818	7,5kW	M3AA 132MA 4	M3AA 132SC 2
2	4189720	PSR25-600-70	4189782	BWS325TPN	1428818	11kW	M3AA 160MLA 4	M3AA 160MLA 2
2	4189720	PSR30-600-70	4189783	OTP36T3M	1428000	15kW	M3AA 160MLB 4	M3AA 160MLB 2
5	4188204	PSR37-600-70	4189784	OTP36T3M	1428000	18,5kW	M3AA 180MLA 4	M3AA 160MLC 2
5	4188204	PSR45-600-70	4189785	OTP36T3M	1428000	22kW	M3AA 180MLB 4	M3AA 180MLA 2
55	4188205	PSR60-600-70	4189800	OTP63T3M	1428956	30kW	M3AA 200MLA 4	M3AA 200MLA 2

230V

400V

kjent. Innebygd Modbus RTU.

	Type	Elnr.	Type	Elnr.	Effekt	Type	Type
	PSE18-600-70	4189700	BWS316TPN	1428813	1,5kW	M3AA 90LD 4	M3AA 90L 2
	PSE18-600-70	4189700	BWS316TPN	1428813	2,2kW	M3AA 100LC 4	M3AA 90LB 2
	PSE18-600-70	4189700	BWS316TPN	1428813	3kW	M3AA 100LD 4	M3AA 100LB 2
	PSE18-600-70	4189700	BWS316TPN	1428813	4kW	M3AA 112MB 4	M3AA 112MB 2
	PSE25-600-70	4189701	BWS325TPN	1428818	5,5kW	M3AA 132M 4	M3AA 132SB 2
	PSE30-600-70	4189702	OTP25T3M	1428952	7,5kW	M3AA 132MA 4	M3AA 132SC 2
	PSE45-600-70	4189704	OTP36T3M	1428000	11kW	M3AA 160MLA 4	M3AA 160MLA 2
	PSE60-600-70	4189705	OTP63T3M	1428956	15kW	M3AA 160MLB 4	M3AA 160MLB 2
	PSE72-600-70	4189706	OTP63T3M	1428956	18,5kW	M3AA 180MLA 4	M3AA 160MLC 2
	PSE85-600-70	4189707	OTP75T3M	1428003	22kW	M3AA 180MLB 4	M3AA 180MLA 2
	PSE105-600-70	4189708	OT125GFCC3T	1428975	30kW	M3AA 200MLA 4	M3AA 200MLA 2
	PSE18-600-70	4189700	BWS316TPN	1428813	3kW	M3AA 100LD 4	M3AA 100LB 2
	PSE18-600-70	4189700	BWS316TPN	1428813	4kW	M3AA 112MB 4	M3AA 112MB 2
	PSE18-600-70	4189700	BWS316TPN	1428813	5,5kW	M3AA 132M 4	M3AA 132SB 2
	PSE18-600-70	4189700	BWS325TPN	1428818	7,5kW	M3AA 132MA 4	M3AA 132SC 2
	PSE25-600-70	4189701	BWS325TPN	1428818	11kW	M3AA 160MLA 4	M3AA 160MLA 2
	PSE30-600-70	4189702	OTP36T3M	1428000	15kW	M3AA 160MLB 4	M3AA 160MLB 2
	PSE37-600-70	4189703	OTP36T3M	1428000	18,5kW	M3AA 180MLA 4	M3AA 160MLC 2
	PSE45-600-70	4189704	OTP36T3M	1428000	22kW	M3AA 180MLB 4	M3AA 180MLA 2
	PSE60-600-70	4189705	OTP63T3M	1428956	30kW	M3AA 200MLA 4	M3AA 200MLA 2

230V

400V

 bus RTU, Anybusløsning for andre bus-protokoller. Mulighet for ekstra I/O og for jordfeilovervåking.
   
også i 208-690V utgave. Marinegodkjent.

	Type	Elnr.	Type	Elnr.	Effekt	Type	Type
	PSTX30-600-70	4189725	BWS316TPN	1428813	2,2kW	M3AA 100LC 4	M3AA 90LB 2
	PSTX30-600-70	4189725	BWS316TPN	1428813	3kW	M3AA 100LD 4	M3AA 100LB 2
	PSTX30-600-70	4189725	BWS316TPN	1428813	4kW	M3AA 112MB 4	M3AA 112MB 2
	PSTX30-600-70	4189725	BWS325TPN	1428818	5,5kW	M3AA 132M 4	M3AA 132SB 2
	PSTX30-600-70	4189725	OTP25T3M	1428952	7,5kW	M3AA 132MA 4	M3AA 132SC 2
	PSTX45-600-70	4189727	OTP36T3M	1428000	11kW	M3AA 160MLA 4	M3AA 160MLA 2
	PSTX60-600-70	4189728	OTP63T3M	1428956	15kW	M3AA 160MLB 4	M3AA 160MLB 2
	PSTX72-600-70	4189729	OTP63T3M	1428956	18,5kW	M3AA 180MLA 4	M3AA 160MLC 2
	PSTX85-600-70	4189730	OTP75T3M	1428003	22kW	M3AA 180MLB 4	M3AA 180MLA 2
	PSTX105-600-70	4189731	OT125GFCC3T	1428975	30kW	M3AA 200MLA 4	M3AA 200MLA 2
	PSTX30-600-70	4189725	BWS316TPN	1428813	4kW	M3AA 112MB 4	M3AA 112MB 2
	PSTX30-600-70	4189725	BWS316TPN	1428813	5,5kW	M3AA 132M 4	M3AA 132SB 2
	PSTX30-600-70	4189725	BWS325TPN	1428818	7,5kW	M3AA 132MA 4	M3AA 132SC 2
	PSTX30-600-70	4189725	BWS325TPN	1428818	11kW	M3AA 160MLA 4	M3AA 160MLA 2
	PSTX30-600-70	4189725	OTP36T3M	1428000	15kW	M3AA 160MLB 4	M3AA 160MLB 2
	PSTX37-600-70	4189726	OTP36T3M	1428000	18,5kW	M3AA 180MLA 4	M3AA 160MLC 2
	PSTX45-600-70	4189727	OTP36T3M	1428000	22kW	M3AA 180MLB 4	M3AA 180MLA 2
	PSTX60-600-70	4189728	OTP63T3M	1428956	30kW	M3AA 200MLA 4	M3AA 200MLA 2

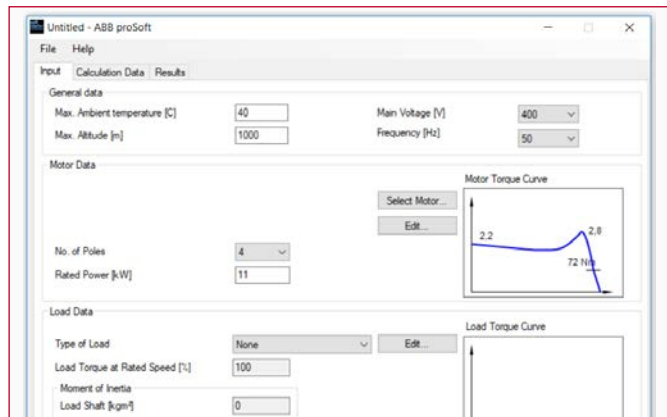
230V

400V

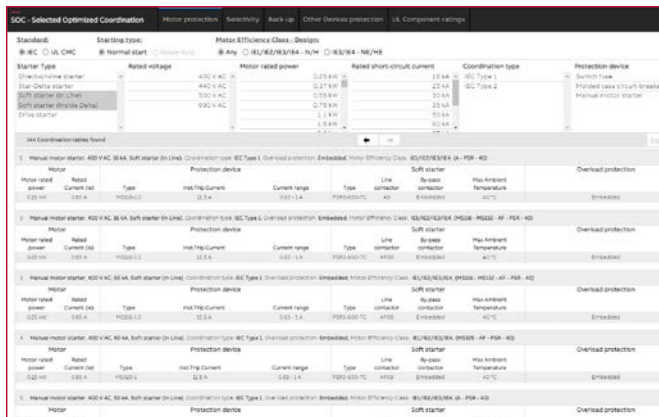
# ABB mykstartere

Utvalgstabell	PSR	PSE	PSTX	
Funksjonalitet	+	++	+++	
Innebygd motorbeskyttelse	Ingen	JA	Avansert	
Egnet for tungstart (gå opp 1 str)	nei	JA	JA	
Control	2-fas	2-fas	3-fas	
Strøm	3...105A	18(5,4)...370A	30(9)...1250 (2160)A	
Hovedspenning	208...600V	208...600V	208...600/690V	
Styrespenning	100...240V AC /24V AC/DC	100...250V	100...250V	
Applikasjon/segment				Fordeler/utvalgskriterier
Pumper	(√)	√	√	Pumpestopp / Kick-start / lakkerte kretskort (pumperensing PSTX)
Vifter	(√)	√	√	Større vifter er ofte tungstart
Tunnel vifter		(√)	√	Redusert startstrøm, mange start, (PSTX: dynamisk brems, stand still brems, Emergency mode, dreieretning-kontroll
Samlebånd	(√)	√	√	Avhengig av belastning - lett/tung
Kompressorer	(√)	√	√	Redusert startstrøm og mekanisk slitasje
Marine Trustere		(√)	√	Lavest mulig strøm - ofte 690V
Marine 440V		√	√	PSE opptil 370A plassbesparende
Marine 690V		√	√	PSTX Limp mode, PTC/PT100 inngang
Lavest mulig startstrøm			√	3-fas styring gir 25-40% lavere strøm

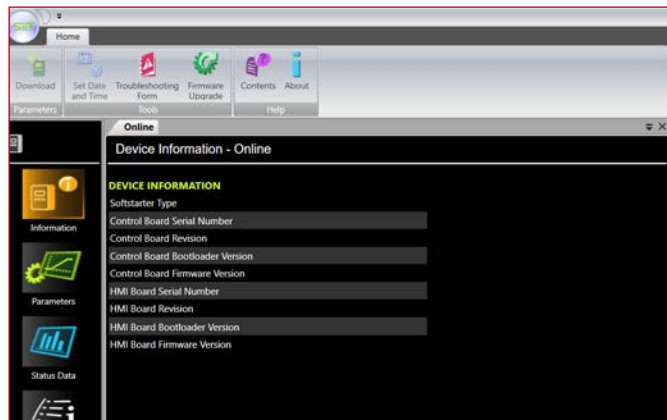
## Konfiguratorer og selekteringsverktøy



**proSoft:**  
Avansert verktøy for dimensjonering og valg av mykstartere



**Koordineringsverktøy mykstartere:**  
Finn riktig kombinasjon av produkter fra ABB til din mykstarterapplikasjon



**SoftstarterCareTM for PSE og PSTX mykstartere.**  
Verktøyet gir tilgang til alle parametere, hendelseslogger og feilsøkinginformasjon via PC-tilkobling med USB-kabel, og kan forbedre både, installasjon-, service- og vedlikeholdstiden.



**ABB Ability™ Energy and Asset Manager (EAM).**  
EAM er ABBs løsning for overvåking av energiforbruk og komponenter som effektbrytere, målere og UMC-motorstartere i installasjonen. Også PSTX mykstartere støtter nå EAM via innebygd modbus RTU

## PSR serien



### PSR serien - Den kompakte serien

Liten og kompakt starterløsning.

Kan utføre mange start pr. time. PSR er 2-fase styrt

med innebygd by-pas og mulighet for feltbus.

Den kombineres med f.eks motorvernbryter for overlast og kortslutningsbeskyttelse av motoren.

Velegnet for små startere med lave krav til funksjonalitet.



—  
PSR kombinert med motorvern-bryter

### PSR serien

#### Normalstart kl 10

El-nr	ABB Ident nr.	Beskrivelse	230V (kW)	400V (kW)	Maks strøm (A)	Kapsling (IP)
<b>100-240V 50/60Hz styrespenning, 208-600v motorspenning</b>						
<b>Dimensjoner: HxBxD=140x45x113,5mm Har kun RUN-utgang (driftssignal)</b>						
4189777	1SFA896103R7000	PSR3-600-70	0,75	1,5	3,9	IP20
4189778	1SFA896104R7000	PSR6-600-70	1,5	3	6,8	IP20
4189779	1SFA896105R7000	PSR9-600-70	2,2	4	9	IP20
4189780	1SFA896106R7000	PSR12-600-70	3	5,5	12	IP20
4189781	1SFA896107R7000	PSR16-600-70	4	7,5	16	IP20
<b>Dimensjoner: HxBxD=160x45x128mm. Har RUN og TOR-utgang (drift og bypas-signal)</b>						
4189782	1SFA896108R7000	PSR25-600-70	5,5	11	25	IP20
4189783	1SFA896109R7000	PSR30-600-70	7,5	15	30	IP20
<b>Dimensjoner: HxBxD=187x54x153mm. Har RUN og TOR-utgang</b>						
4189784	1SFA896110R7000	PSR37-600-70	7,5	18,5	37	IP10
4189785	1SFA896111R7000	PSR45-600-70	11	22	45	IP10
<b>Dimensjoner: HxBxD=220x70x180mm. Har RUN og TOR-utgang</b>						
4189800	1SFA896112R7000	PSR60-600-70	15	30	60	IP10
4189801	1SFA896113R7000	PSR72-600-70	22	37	72	IP10
4189802	1SFA896114R7000	PSR85-600-70	22	45	85	IP10
4189803	1SFA896115R7000	PSR105-600-70	30	55	105	IP10



## PSR serien



### PSR serien - Den kompakte serien

Liten og kompakt starterløsning.  
Kan utføre mange start pr. time. PSR er 2-fase styrt med innebygd by-pas og mulighet for feltbus. Den kombineres med f.eks motorvernbryter for overlast og kortslutningsbeskyttelse av motoren. Velegnet for små startere med lave krav til funksjonalitet.



PSR kombinert med motorvern-bryter

### PSR serien

#### Normalstart kl 10

El-nr	ABB Ident nr.	Beskrivelse	230V (kW)	400V (kW)	Maks strøm (A)	Kapsling (IP)
<b>24V AC/DC styrespenning, 208-600V AC motorspenning</b>						
<b>Dimensjoner: HxBxD=140x45x113,5mm Har kun RUN-utgang (driftssignal)</b>						
4189444	1SFA896103R1100	PSR3-600-11	0,75	1,5	3,9	IP20
4189445	1SFA896104R1100	PSR6-600-11	1,5	3	6,8	IP20
4189446	1SFA896105R1100	PSR9-600-11	2,2	4	9	IP20
4189447	1SFA896106R1100	PSR12-600-11	3	5,5	12	IP20
4189448	1SFA896107R1100	PSR16-600-11	4	7,5	16	IP20
<b>Dimensjoner: HxBxD=160x45x128mm. Har RUN og TOR-utgang (drift og bypas-signal)</b>						
4189449	1SFA896108R1100	PSR25-600-11	5,5	11	25	IP20
4189450	1SFA896109R1100	PSR30-600-11	7,5	15	30	IP20
<b>Dimensjoner: HxBxD=187x54x153mm. Har RUN og TOR-utgang</b>						
4189451	1SFA896110R1100	PSR37-600-11	7,5	18,5	37	IP10
4189452	1SFA896111R1100	PSR45-600-11	11	22	45	IP10
<b>Dimensjoner: HxBxD=220x70x180mm. Har RUN og TOR-utgang</b>						
4189453	1SFA896112R1100	PSR60-600-11	15	30	60	IP10
4189454	1SFA896113R1100	PSR72-600-11	22	37	72	IP10
4189455	1SFA896114R1100	PSR85-600-11	22	45	85	IP10
4189456	1SFA896115R1100	PSR105-600-11	30	55	105	IP10

### Tilbehør PSR

El-nr	ABB Ident nr.	Beskrivelse
<b>BUS-plugger</b>		
4188210	1SFA899320R1002	FIELD BUS PLUGG-KIT, PS-FBPK
4552631	1SAJ242000R0001	BUSPLUGG PDP32 PROFIBUS F.UMC/PSR/PSE
4552632	1SAJ251000R0001	BUSPLUGG MRP31 MODBUS RTU F.UMC/PSR/PSE
4552640	1SAJ231000R0001	BUSPLUGG DNP31 DEVICENET F.UMC/PSR/PSE
4189795	1SFA896312R1002	FBPA PS-FBPA FELTBUSADAPTER TIL PSR OG PSE
<b>Andre tilbehør</b>		
4189797	1SFA896211R1001	ADAPTER PSR3...16-MS116/MS132
4189720	1SFA896212R1001	ADAPTER PSR25...30-MS132
4188204	1SFA896216R1001	ADAPTER PSR37...45-MS165
4188205	1SFA896215R1001	ADAPTER PSR60...105-MS165
4189721	1SAM501903R1001	ADAPTER PSR60...105-MS495
4189799	1SFA896311R1001	KJØLEVIFTE FOR PSR3...45
4189722	1SFA896313R1001	KJØLEVIFTE FOR PSR60...105

# PSE serien



## PSE serien- Den effektive serien

Det perfekte kompromisset mellom størrelse og funksjonalitet. PSE er 2-fase styrt, har innebygd by-pas, elektronisk overlastvern, analog utgang og Modbus RTU.

Mulighet for feltbus/modbus TCP/IP, momentstyring, strømbegrensning, kick-start, låst rotor og underlast/tørrkjøringsbeskyttelse.

Med momentstyring/pumpestopp er dette det perfekte valget for mindre pumpeapplikasjoner. PSE er marinegodkjent

## PSE serien

El-nr	ABB Ident nr.	Beskrivelse	Normalstart kl 10		Tungstart kl 30		Kapsling (IP)
			230V (kW)	400V (kW)	Maks strøm (A)	Maks strøm (A)	
<b>Dimensjoner HxBxD=245x90x185,5mm</b>							
4189700	1SFA897101R7000	PSE18-600-70	4	7,5	18	12	IP00
4189701	1SFA897102R7000	PSE25-600-70	5,5	11	25	18	IP00
4189702	1SFA897103R7000	PSE30-600-70	7,5	15	30	25	IP00
4189703	1SFA897104R7000	PSE37-600-70	9	18,5	37	30	IP00
4189704	1SFA897105R7000	PSE45-600-70	11	22	45	37	IP00
4189705	1SFA897106R7000	PSE60-600-70	15	30	60	45	IP00
4189706	1SFA897107R7000	PSE72-600-70	18,5	37	72	60	IP00
4189707	1SFA897108R7000	PSE85-600-70	22	45	85	72	IP00
4189708	1SFA897109R7000	PSE105-600-70	30	55	105	85	IP00
<b>Dimensjoner HxBxD=295x130x219,5mm</b>							
4189709	1SFA897110R7000	PSE142-600-70	40	75	142	105	IP00
4189710	1SFA897111R7000	PSE170-600-70	45	90	170	142	IP00
<b>Dimensjoner HxBxD=435x190x236,5mm</b>							
4189711	1SFA897112R7001	PSE210-600-70-1	59	110	210	170	IP00
4189712	1SFA897113R7001	PSE250-600-70-1	75	132	250	210	IP00
4189713	1SFA897114R7001	PSE300-600-70-1	90	160	300	250	IP00
4189714	1SFA897115R7001	PSE370-600-70-1	110	200	370	300	IP00

## Tilbehør PSE

El-nr	ABB Ident nr.	Beskrivelse
<b>BUS-plugger</b>		
4189795	1SFA896312R1002	FBPA PS-FBPA FELTBUSADAPTER
4188210	1SFA899320R1002	FIELD BUS PLUG KIT PS-FBPK
4552631	1SAJ242000R0001	BUSPLUGG PDP32 PROFIBUS F.UMC/PSR/PSE
4552640	1SAJ231000R0001	BUSPLUGG DNP31 DEVICENET F.UMC/PSR/PSE
4552629	1SAJ260000R0100	ETHERNET HUB 4X MTQ22.0 MODBUS TCP
4552628	1SAJ929170R0015	KABEL CDP17-FBP.150, MTQ22.0-PS-FBPA (M12) 1.5M
<b>Avdekninger</b>		
4117847	1SFN124203R1000	LT140-30L, LAV/HØY TYPE, FOR PSE18...105
4120300	1SFN124701R1000	LT185-AC, LAV TYPE, FOR PSE142...170
4120301	1SFN124703R1000	LT185-AL, HØY TYPE, FOR PSE142...170
4120302	1SFN125101R1000	LT300-AC, LAV TYPE, FOR PSE210...370
4120303	1SFN125103R1000	LT300-AL, HØY TYPE, FOR PSE210...370
<b>Andre tilbehør</b>		
4189724	1SFA897100R1001	EXTERNAL KEYPAD PSEEK

# PSTX serien



## PSTX serien - Den avanserte serien

PSTX er 3-fase styrt, har innebygd by-pas, avansert elektronisk overlastvern, underlast/tørkjøringsbeskyttelse samt funksjoner som momentstyring / pumpestop, pumperensing og dynamisk brems.

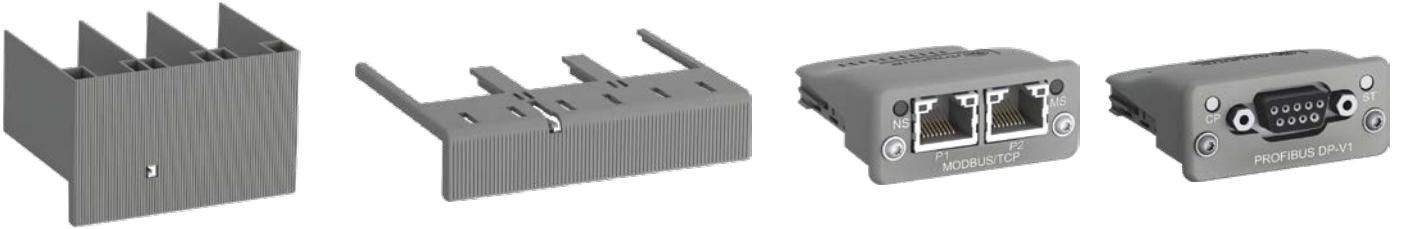
- Motorbrems, holdebrems og Limp mode.
- Analog utgang, PTC/PT100 inngang og innebygd Modbus RTU. Anybusløsning for andre bus-protokoller. Mulighet for ekstra I/O og for jf. overvåking.
- PSTX har avtagbart styrepanel.
- Emergency-mode for brannvifter etc
- Marinegodkjent.
- Aktivert for ABB Ability™

### PSTX serien

El-nr	ABB Ident nr.	Beskrivelse	Normalstart kl 10			Tungstart kl 30		Kapsling (IP)
			230V (kW)	400V (kW)	690V (kW)	Maks strøm (A)	Maks strøm (A)	
<b>Motorspenning 208-600V</b>								
<b>Dimensjoner: HxBxD=314x150x194mm</b>								
4189725	1SFA898103R7000	PSTX30-600-70	7,5	15	-	30	22	IP00
4189726	1SFA898104R7000	PSTX37-600-70	9	18,5	-	37	30	IP00
4189727	1SFA898105R7000	PSTX45-600-70	11	22	-	45	37	IP00
4189728	1SFA898106R7000	PSTX60-600-70	15	30	-	60	45	IP00
4189729	1SFA898107R7000	PSTX72-600-70	18,5	37	-	72	60	IP00
4189730	1SFA898108R7000	PSTX85-600-70	22	45	-	85	72	IP00
4189731	1SFA898109R7000	PSTX105-600-70	30	55	-	106	85	IP00
<b>Dimensjoner: HxBxD= 377x199x236mm</b>								
4189732	1SFA898110R7000	PSTX142-600-70	40	75	-	143	106	IP00
4189733	1SFA898111R7000	PSTX170-600-70	45	90	-	171	143	IP00
<b>Dimensjoner: HxBxD= 470x258x276mm</b>								
4189734	1SFA898112R7000	PSTX210-600-70	59	110	-	210	171	IP00
4189735	1SFA898113R7000	PSTX250-600-70	75	132	-	250	210	IP00
4189736	1SFA898114R7000	PSTX300-600-70	90	160	-	300	250	IP00
4189737	1SFA898115R7000	PSTX370-600-70	110	200	-	370	300	IP00
<b>Dimensjoner: HxBxD= 493x361x282mm</b>								
4189738	1SFA898116R7000	PSTX470-600-70	132	250	-	470	370	IP00
4189739	1SFA898117R7000	PSTX570-600-70	160	315	-	570	470	IP00
<b>Dimensjoner: HxBxD= 493x435x367,6mm</b>								
4189740	1SFA898118R7000	PSTX720-600-70	200	400	-	720	570	IP00
4189741	1SFA898119R7000	PSTX840-600-70	250	450	-	840	720	IP00
<b>Dimensjoner: HxBxD= 515x435x366,5mm</b>								
4189742	1SFA898120R7000	PSTX1050-600-70	315	560	-	1050	840	IP00
<b>Dimensjoner: HxBxD= 565x435x366,5mm</b>								
4189743	1SFA898121R7000	PSTX1250-600-70	400	710	-	1250	1050	IP00
<b>Motorspenning 208-690V</b>								
4189750	1SFA898203R7000	PSTX30-690-70	7,5	15	25	30	22	IP00
4189751	1SFA898204R7000	PSTX37-690-70	9	18,5	30	37	30	IP00
4189752	1SFA898205R7000	PSTX45-690-70	11	22	37	44	37	IP00
4189753	1SFA898206R7000	PSTX60-690-70	15	30	55	60	44	IP00
4189754	1SFA898207R7000	PSTX72-690-70	18,5	37	59	72	60	IP00
4189755	1SFA898208R7000	PSTX85-690-70	22	45	75	85	72	IP00
4189756	1SFA898209R7000	PSTX105-690-70	30	55	90	106	85	IP00
4189757	1SFA898210R7000	PSTX142-690-70	40	75	132	143	106	IP00
4189758	1SFA898211R7000	PSTX170-690-70	45	90	160	171	143	IP00
4189759	1SFA898212R7000	PSTX210-690-70	59	110	184	210	171	IP00
4189760	1SFA898213R7000	PSTX250-690-70	75	132	220	250	210	IP00
4189761	1SFA898214R7000	PSTX300-690-70	90	160	257	300	250	IP00
4189762	1SFA898215R7000	PSTX370-690-70	110	200	355	370	300	IP00
4189763	1SFA898216R7000	PSTX470-690-70	132	250	450	470	370	IP00
4189764	1SFA898217R7000	PSTX570-690-70	160	315	560	570	470	IP00
4189765	1SFA898218R7000	PSTX720-690-70	200	400	710	720	570	IP00
4189766	1SFA898219R7000	PSTX840-690-70	250	450	800	840	720	IP00
4189767	1SFA898220R7000	PSTX1050-690-70	315	560	1000	1050	840	IP00
4189768	1SFA898221R7000	PSTX1250-690-70	400	710	1200	1250	1050	IP00



# PSTX serien



## Tilbehør PSTX

El-nr	ABB Ident nr.	Beskrivelse
<b>BUS-plugger</b>		
4552600	1SFA899300R1001	AB-PROFIBUS-1 ANYBUS F/ PSTX
4552601	1SFA899300R1002	AB-DEVICENET-1 ANYBUS F/ PSTX
4552602	1SFA899300R1003	AB-MODBUS-RTU-1 ANYBUS F/ PSTX
4552604	1SFA899300R1006	AB-ETHERNET-IP-2 ANYBUS F/PSTX, 2 PORTER
4552606	1SFA899300R1008	AB-MODBUS-TCP-2 ANYBUS F/ PSTX, 2 PORTER
4552607	1SFA899300R1010	AB-PROFINET-IO-2 ANYBUS F/PSTX, 2 PORTER
4552608	1SFA899300R1004	ANYBUS AB-BACNET-IP-2 F/PSTX, 2 PORTER
4552609	1SFA899300R1012	ANYBUS AB-ETHERCAT-IP-2 F/PSTX, 2 PORTER
4552610	1SFA899300R1011	ANYBUS AB-BACNET-MSTP-1 F/PSTX
<b>Avdekninger</b>		
4117848	1SFN124801R1000	LT205-30C, LAV TYPE, FOR PSTX142-170
4117849	1SFN124803R1000	LT205-30L, HØY TYPE, FOR PSTX142-70
4117884	1SFN125401R1000	LT370-30C, LAV TYPE, FOR PSTX210-PSTX370
4117889	1SFN125403R1000	LT370-30L, HØY TYPE, FOR PSTX210-PSTX370
4117891	1SFN125406R1000	LT370-30D, UTVIDET DYP TYPE TIL ATK300/2 OG OZXB4, FOR PSTX210-PSTX370
4120343	1SFN125701R1000	LT460-30-AC, LAV TYPE, FOR PSTX470-PSTX570
4120344	1SFN125703R1000	LT460-30-AL, HØY TYPE, FOR PSTX470-PSTX570
4120345	1SFN126101R1000	LT750-30-AC, LAV TYPE, FOR PSTX720-PSTX1250
4120346	1SFN126103R1000	LT750-30-AL, HØY TYPE, FOR PSTX720-PSTX1250



# Skalerbar automasjon med PLS AC500

## For de fleste applikasjoner

AC500 er et PLS-system som dekker de fleste små, mellomstore og avanserte applikasjoner. Har ditt anlegg krav til høy tilgjengelighet, sikkerhetsapplikasjoner, moderne IOT løsninger og tilstandsovervåking, kan AC500 være en passende løsning.

Vi har et bredt spekter av PLS løsninger og under kan du se en meget forenklet oversikt.



Utvalgstabell	AC500-eCo			AC500
	Basic	Standard	Pro	
Inn og utganger på enheten DI / DO / DC	6 / 4	12 / 6 / 2	12 / 6 / 2	-
Plass for opsjonskort	1	2*	3	-
Lokale I/O moduler	-	10	10	10
Ekstern RIO på Modbus	8	20	30	30-120*
CPU hastigheter per bit instruksjon	20	20	20	2->20*
OPC UA				
MQTT/JSON				
HTML5	-	Støttes	Støttes	Støttes
HTTP/HTTPS Web Server				
KNX og BACnet				
Ethernet / IP	-	-	Støttes	Støttes
IEC 61850				
Profinet / Profibus				
CAN/CANopen	-	-	-	Støttes
Ethercat				
Redundanse via Modbus TCP				Støttes*
Hot Swap				
Sikkerhetsapplikasjoner				Støttes*
Profisafe / SIL3 / PL e				Støttes*
For ekstremt miljø.				Støttes*

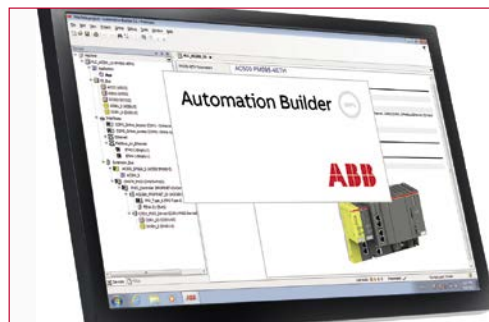
**Startpakke AC500 eCo.** For de mindre applikasjonene, men som samtidig støtter moderne løsninger som OPC UP, MQTT mm.

El.nr	Typekode	ABB Product ID
4541227	CPU: PM5032-T-ETH	1SAP123400R0072
4541293	CPU rekkeklemmer: TA5212-TSPF	1SAP187400R0005
4541264	Minnekort: MC5102	1SAP180100R0002
4541281	Option board: TA5120-2AI-UI	1SAP187100R0001
4541287	Option board: TA5141-RS232I	1SAP187300R0001
4541339	RIO: CI521-MODTCP	1SAP222100R0001
4541322	RIO bakplate: TU508-ETH	1SAP214000R0001
4541462	Panel: CP607	1SAP510100R0001

**Startpakke AC500.** Et godt utgangspunkt for et komplekst PLS system med bred støtte for de fleste protokoller, IOT løsninger, mulighet for CPU redundans og mye mer.

El.nr	Typekode	ABB Product ID
4541240	CPU: PM5650-2ETH	1SAP141000R0278
4541207	CPU Bakplate:TB5620-2ETH	1SAP112300R0278
4541260	Kommunikasjonskort: CM592-DP	1SAP173200R0001
4541254	Kommunikasjonskort: CM579-PNIO	1SAP170901R0101
4541264	Minnekort: MC5102	1SAP180100R0002
4541266	Batteri: TA521	1SAP180300R0001
4541472	Lisens: DM200-TOOL	1SAS010000R0102
4541364	I/O: DA501	1SAP250700R0001
4541325	I/O bakplate: TU516-H	1SAP215000R0001
4541339	RIO: CI521-MODTCP	1SAP222100R0001
4541322	RIO bakplate: TU508-ETH	1SAP214000R0001
4541469	Panel: CP6610	1SAP561010R0001

## Konfiguratorer og selekteringsverktøy



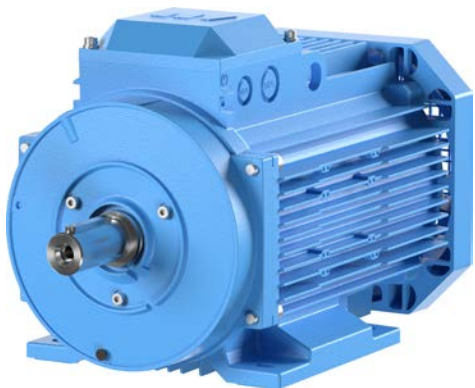
**Automation Builder:**  
Automation Builder er basert på CodeSys som er en meget utbredt løsning for å programmere små og store automasjons systemer.

**PLC Automation**  
PLCs, Control Panels, Engineering Suite  
AC500, CP600, ABB Ability™ Automation Builder



PLS katalog

# Høyeffektive motorer



## Energieffektivisering og energisparing i alle applikasjoner

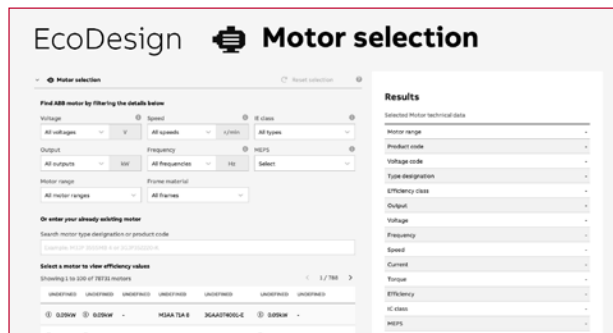
ABB har det som trengs for å hjelpe de fleste bransjer og applikasjoner til å nå nye mål når det kommer til effektivisering og energisparing - selv under de mest krevende forhold. Ved å kombinere de beste tilgjengelige materialer med overlegen teknologi har ABB utviklet elektriske motorer og generatorer som er til å stole på - uansett hvor utfordrende prosessen eller applikasjonen er. De er dessuten konstruert for lave livssyklus-kostnader.

ABBs induksjonsmotor-serie Process Performance er produkter av høy kvalitet, designet for holdbarhet i de mest krevende miljøer og bruksområder. De er spesielt egnet for prosessindustrier og tunge applikasjoner der motorer må oppfylle høye krav til pålitelighet, tilgjengelighet og effektivitet under røffe forhold. ABBs Process Performance motorer egner seg godt til drift av kritiske prosesser med krav om minimal nedetid og pålitelighet. Process performance motorene gir stor fleksibilitet og kan konfigureres iht kravene til applikasjonen din. Du får presis kontroll av hastighet og dreiemoment, og de er nøye testet i drift med ABBs frekvensomformere. Vi tilbyr et bredt utvalg av alternativer og tilbehør.

## Lavspente motorer (aluminium)

El.nr	Typekode	Effekt (kW)	Hastighet	Spenning (V)	EcoDesign
4541680	M3AA 80MB 2	0,75kW	2894 rpm	230/400V	IE3
4541681	M3AA 80MC 2	1,1kW	2883 rpm	230/400V	IE3
4541682	M3AA 90LB 2	1,5kW	2906 rpm	230/400V	IE3
4541683	M3AA 90LC 2	2,2kW	2900 rpm	230/400V	IE3
4541684	M3AA 100LC 2	3,0kW	2896 rpm	230/400V	IE3
4541685	M3AA 112MB 2	4,0kW	2888 rpm	230/400V	IE3
4541686	M3AA 80ME 4	0,75kW	1440 rpm	230/400V	IE3
4541687	M3AA 90LC 4	1,1kW	1442 rpm	230/400V	IE3
4541688	M3AA 90LD 4	1,5kW	1439 rpm	230/400V	IE3
4141589	M3AA 100LE 4	2,2kW	1454 rpm	230/400V	IE3
4541690	M3AA 100LF 4	3,0kW	1452 rpm	230/400V	IE3
4541691	M3AA 112MB 4	4,0kW	1451 rpm	230/400V	IE3

## Konfiguratorer og selekteringsverktøy



### Ecodesign:

Benytt vår digitale produktguide og finn ut nøyaktig hvilket produkt du trenger og hvor mye energi du kan spare.



---

**ABB AS****Business area Motion**

Postboks 129, 1325 Lysaker  
Snarøyveien 30, 1360 Fornebu  
Telefon: 22 87 20 00  
E-post: [motion@no.abb.com](mailto:motion@no.abb.com)

[new.abb.com/no/motion](http://new.abb.com/no/motion)

---

**ABB Electrification Norway AS**

Postboks 129, 1325 Lysaker  
Snarøyveien 30, 1360 Fornebu  
Telefon: 24 16 54 00  
E-post: [automasjonsprodukter@no.abb.com](mailto:automasjonsprodukter@no.abb.com)

[automasjonsprodukter.no](http://automasjonsprodukter.no)

Våre produkter  
kan kun installeres  
av godkjent  
installatørvirksomhet

