

Fehlerstrom-Schutzschalter mit integriertem Leitungsschutz (FI-LS)
DSX301C

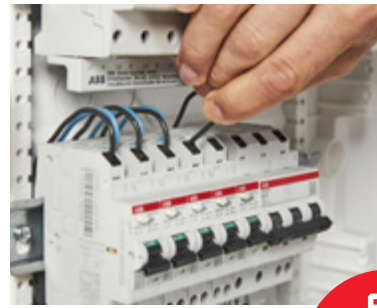
FlexLine® Phasenschiene
PSX1/PSX3

Kleinverteiler
UK600/AK600

Leitungsschutzschalter (LS)
SNX201/SNX203

Fehlerstrom-Schutzschalter mit integriertem Leitungsschutz (FI-LS)
DSX203NC

Fehlerstrom-Schutzschalter (FI)
FX202/FX204



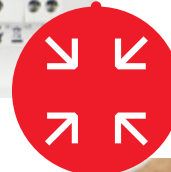
Schnellere
Installation dank
unserer Push-in-
Technologie.



Flexible
Anordnung
mit unserer
Flexklemme.



50 %
Platzersparnis
durch schlankes
Design.



Einfache
Installation
von vorne.



FlexLine®
Simply fits.

50 % schnellere
Installation und
Platzersparnis mit
einem neuen Level
an Flexibilität.

MEHR INFOS:



SNX201 FlexLine® Leitungsschutzschalter, 1P+N
Charakteristik C, 18 mm, 6 kA

Eingangs und- abgangsseitige Steckklemme

Typ	E-Nummer	Bestellnummer	VE
SNX201-C6	809102087	2CSS255301R0064	1
SNX201-C10	809112087	2CSS255301R0104	1
SNX201-C13	809122087	2CSS255301R0134	1
SNX201-C13	809122097	2CSS255301U0134*	96
SNX201-C16	809132087	2CSS255301R0164	1
SNX201-C16	809132097	2CSS255301U0164*	96
SNX201-C20	809142087	2CSS255301R0204	1

Eingangsseitige Steckklemme und abgangsseitige Schraubklemme

Typ	E-Nummer	Bestellnummer	VE
SNX201-C25	809152087	2CSS255301R0254	1
SNX201-C32	809162087	2CSS255301R0324	1

SNX203 FlexLine® Leitungsschutzschalter, 3P+N
Charakteristik C, 54 mm, 6 kA

Eingangs und- abgangsseitige Steckklemme

Typ	E-Nummer	Bestellnummer	VE
SNX203-C6	809104087	2CSS256301R0064	1
SNX203-C10	809114087	2CSS256301R0104	1
SNX203-C13	809124087	2CSS256301R0134	1
SNX203-C16	809134087	2CSS256301R0164	1
SNX203-C20	809144087	2CSS256301R0204	1

Eingangsseitige Steckklemme und abgangsseitige Schraubklemme

Typ	E-Nummer	Bestellnummer	VE
SNX203-C25	809154087	2CSS256301R0254	1
SNX203-C32	809164087	2CSS256301R0324	1

DSX301C FlexLine® FI/LS Schalter, 1P+N
Charakteristik C, 18 mm, 6 kA, 30 mA

Eingangs und- abgangsseitige Steckklemme

Typ	E-Nummer	Bestellnummer	VE
DSX301C C6 A30	809102187	2CSR255165R1064	1
DSX301C C10 A30	809112187	2CSR255165R1104	1
DSX301C C13 A30	809122187	2CSR255165R1134	1
DSX301C C13 A30	809122197	2CSR255165U1134*	96
DSX301C C16 A30	809132187	2CSR255165R1164	1
DSX301C C16 A30	809132197	2CSR255165U1164*	96
DSX301C C20 A30	809142187	2CSR255165R1204	1

DSX203NC FlexLine® FI/LS Schalter, 3P+N
Charakteristik C, 70 mm, 6 kA, 30 mA

Eingangs und- abgangsseitige Steckklemme

Typ	E-Nummer	Bestellnummer	VE
DSX203NC C6 A30	809104187	2CSR256192R1064	1
DSX203NC C10 A30	809114187	2CSR256192R1064	1
DSX203NC C13 A30	809124187	2CSR256192R1134	1
DSX203NC C16 A30	809134187	2CSR256192R1164	1
DSX203NC C20 A30	809144187	2CSR256192R1204	1

FX202/FX204 FlexLine® FI-Schutzschalter
Typ A, 30 mA

Eingangs und- abgangsseitige Schraubklemme

Typ	E-Nummer	Bestellnummer	VE
FX202 A-25/0.03	531422285	2CSF202165R1250	1
FX202 A-40/0.03	531432285	2CSF202165R1400	1
FX204 A-25/0.03	531424285	2CSF204165R1250	1
FX204 A-40/0.03	531434285	2CSF204165R1400	1

PSX1 FlexLine® Phasenschiene 1P+N

Typ	E-Nummer	Bestellnummer	VE
PSX1/8N (4 Module)	805998012	2CDL210180R1008	1
PSX1/12N (6 Module)	805998022	2CDL210180R1012	1
PSX1/24N (12 Module)	805998032	2CDL210180R1024	1

PSX3 FlexLine® Phasenschiene 3P+N

Typ	E-Nummer	Bestellnummer	VE
PSX3/16N (8 Module)	805998042	2CDL230180R1016	1
PSX3/24N (12 Module)	805998052	2CDL230180R1024	1

BSKX FlexLine® Zubehör

Pin-Abdeckung für Phasenschiene PSX

Typ	E-Nummer	Bestellnummer	VE
BSKX	805998902	2CDL200180R0013	1

*U-Versionen sind Grossverpackungen à 96 Stk.