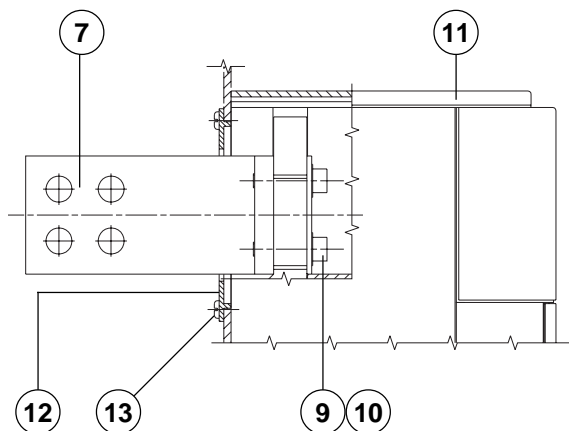


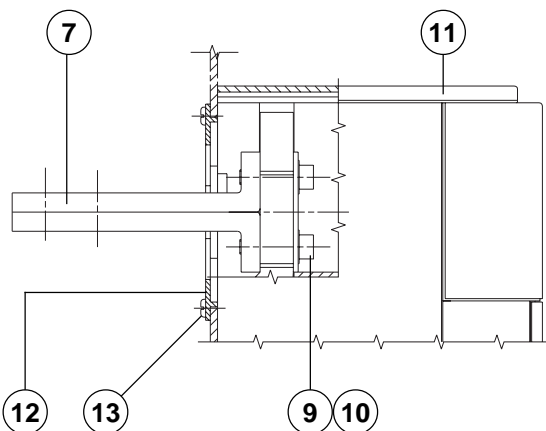
**TERMINALI POSTERIORI PER INTERRUTTORE FISSO  
 REAR TERMINALS FOR FIXED CIRCUIT-BREAKER  
 RÜCKSEITIGE ANSCHLÜSSE FÜR FESTEN LEISTUNGSSCHALTER  
 PRISES ARRIERE POUR DISJONCTEUR FIXE  
 CONEXIONES POSTERIORES PARA INTERRUPTOR FIJO**

**KIT** 601778/312 L0454

**SACE S7**



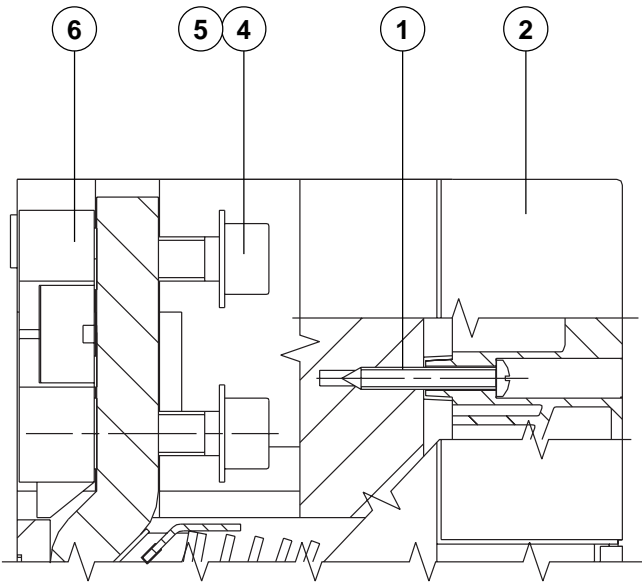
**Terminali posteriori verticali**  
**Vertical rear terminals**  
**Senkrechte rückseitige Anschlüsse**  
**Priés arrière verticales**  
**Conexiones posteriores verticales**



**Terminali posteriori orizzontali**  
**Horizontal rear terminals**  
**Waagrechte rückseitige Anschlüsse**  
**Priés arrière horizontales**  
**Conexiones posteriores horizontales**

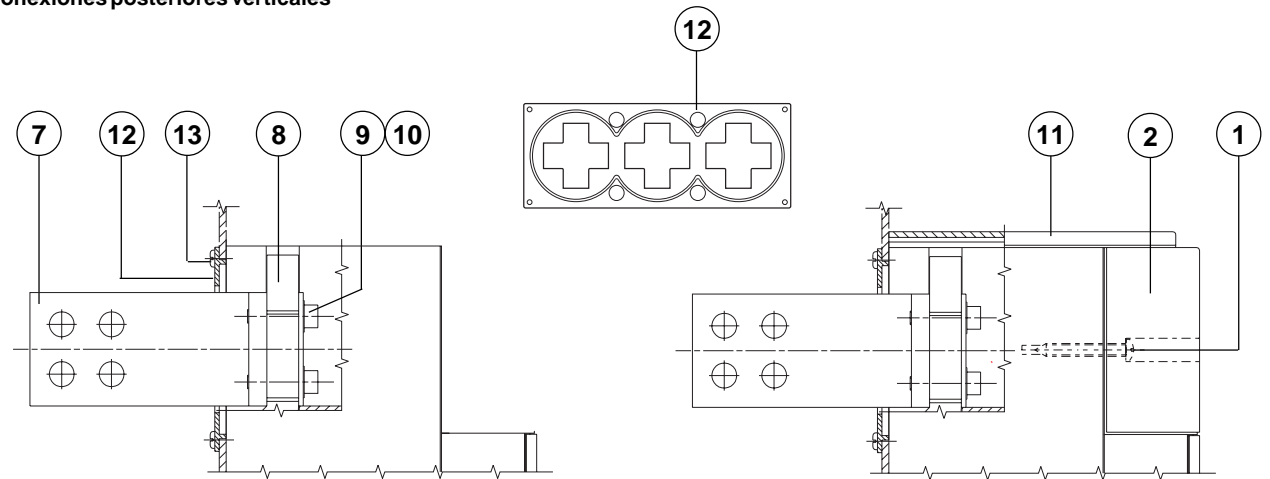
| POS.<br>ITEM<br>POS.<br>POS.<br>POS. | CONTENUTO<br>CONTENTS<br>INHALT<br>CONTENU<br>CONTENIDO  | QUANTITA'<br>ANZAHL<br>QUANTITE |       |
|--------------------------------------|--|---------------------------------|-------|
|                                      |  | 3 POL                           | 4 POL |
| 7                                    | Terminali<br>Terminals<br>Anschlüsse<br>Prises<br>Conexión   | 3                               | 4     |
| 9                                    | Vite<br>Screw<br>Schraube<br>Vis<br>Tornillo   | 12                              | 16    |
| 10                                   | Rosetta<br>Washer<br>Unterlegscheibe<br>Rondelle<br>Arandela   | 12                              | 16    |
| 11                                   | Copriterminali<br>Terminal-covers<br>Klemmenabdeckungen<br>Cache-bornes<br>Cubre-bornes                                | 1                               | 1     |
| 12                                   | Protezione<br>Protection<br>Schutz<br>Protection<br>Protección   | 1                               | 1     |
| 13                                   | Vite autofilettante<br>Self-tapping screw<br>Selbstschneidende Schraube<br>Vis autotaraudeuse<br>Tornillo autoroscante | 4                               | 4     |

A

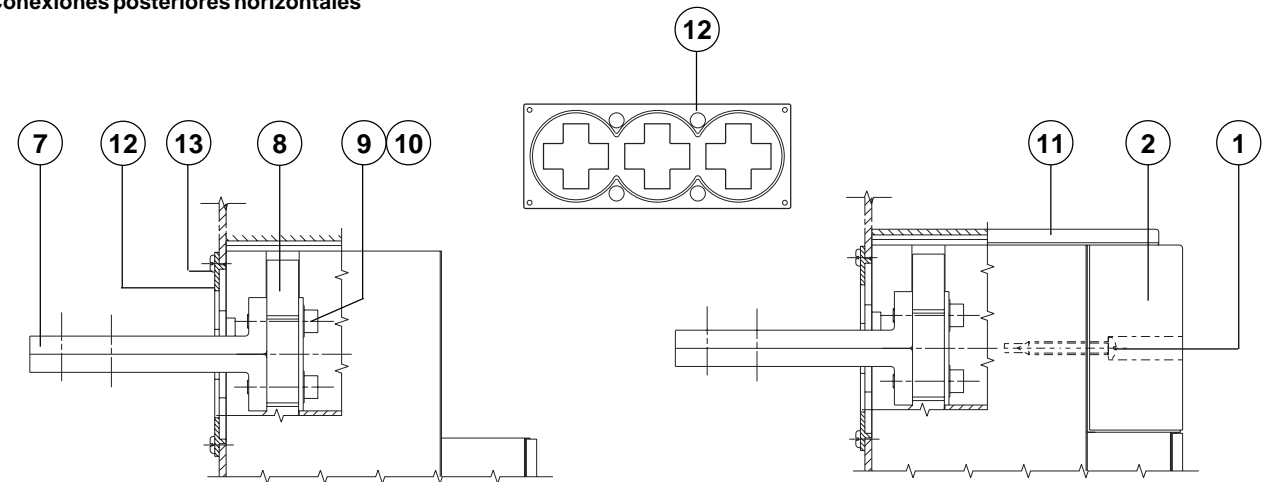


B

**Terminali posteriori verticali**  
**Vertical rear terminals**  
**Senkrechte rückseitige Anschlüsse**  
**Prises arrière verticales**  
**Conexiones posteriores verticales**



**Terminali posteriori orizzontali**  
**Horizontal rear terminals**  
**Waagrechte rückseitige Anschlüsse**  
**Prises arrière horizontales**  
**Conexiones posteriores horizontales**



## ISTRUZIONI

**A**

Svitare le viti (1) e rimuovere le coperture (2) dei terminali.  
Svitare le viti (4) con le rosette (5) e togliere i tasselli (6).

**B**

Far combaciare il terminale posteriore (7) al terminale (8) dell'interruttore, come mostrato nel disegno.  
Bloccare il terminale posteriore (7) mediante le viti (9) e le rosette (10). Applicare una coppia di serraggio di 8 Nm.  
Ripetere le stesse operazioni per ogni polo dell'interruttore.  
Montare la protezione (12) e fissarla con le relative viti autofilettanti (13).  
Montare i coprithermali (11) inserendone le guide nelle corrispondenti sedi della scatola dell'interruttore e spingerli a fondo con una leggera pressione.  
Montare le coperture (2) e fissarle mediante le viti (1).

## INSTRUCTIONS

**A**

Unloose the screws (1) and remove the covers (2) of the terminals.  
Unloose the screws (4) with the washers (5) and remove the covers (6).

**B**

Mate the rear terminal (7) with the terminal (8) of the circuit breaker, as shown in the figure.  
Fix the rear terminal (7) by means of the screws (9) and the washers (10). Apply a 8 Nm tightening torque.  
Repeat the same operations for each pole of the circuit-breaker.  
Assemble the protection (12) and fix it with the relevant self-tapping screws (13).  
Assemble the terminal-covers (11) setting the guide in the relevant seats of the circuit-breaker case and press them lightly.  
Assemble the covers (2) and fix them with the screws (1).

## ANWEISUNGEN

**A**

Die Schrauben (1) lösen und die Abdeckungen (2) der Anschlüsse entfernen.  
Die Schrauben (4) mit den Unterlegscheiben (5) lösen und die Deckel (6) entfernen.

**B**

Den rückseitigen Anschluss (7) laut Abbildung an den Anschluss (8) des Leistungsschalters legen.  
Den rückseitigen Anschluss (7) durch die Schrauben (9) und die Unterlegscheiben (10) sperren. Ein Drehmoment von 8 Nm anwenden.  
Dieselben Arbeitsgänge für jeden Pol des Leistungsschalters wiederholen.  
Die Schutzabdeckung (12) mit den selbstschneidenden Schrauben (13) befestigen.  
Die Klemmenabdeckungen (11) montieren, indem die Führungen in die entsprechenden Sitze des Leistungsschalter-Gehäuses geführt werden und durch leichten Druck ganz hineinstossen.  
Die Abdeckungen (2) montieren und durch die Schrauben (1) befestigen.

## INSTRUCTIONS

**A**

Dévisser les vis (1) et enlever les cache-bornes (2).  
Dévisser les vis (4) et les rondelles (5), enlever les couvercles (6).

**B**

Veiller à ce que la prise arrière (7) et la prise (8) du disjoncteur coïncident parfaitement, selon le dessin.  
Bloquer la prise arrière (7) à l'aide des vis (9) et des rondelles (10). Appliquer un couple de serrage de 8 Nm.  
Répéter les mêmes opérations pour chaque pôle du disjoncteur.  
Appliquer la protection (12) à l'aide des vis autotaraudeuses (13).  
Assembler les cache-bornes (11) et introduire les chariots dans les logements correspondants du boîtier du disjoncteur et les pousser à fond en exerçant une légère pression.  
Remettre les couvertures (2) et les fixer à l'aide des vis (1).

## INSTRUCCIONES

**A**

Desatornillar los tornillos (1) y quitar los revestimientos (2) de las conexiones.  
Desatornillar los tornillos (4) con las arandelas (5) y sacar los bulones (6).

**B**

Encajar la conexión posterior (7) con la conexión (8) del interruptor según se muestra en el diseño.  
Bloquear la conexión posterior (7) mediante los tornillos (9) y las arandelas (10). Aplicar un par de torsión 8 Nm.  
Repetir las mismas operaciones para cada polo del interruptor.  
Fijar la protección (12) mediante los tornillos autoroscantes (13).  
Montar los cubre-bornes (11) introduciendo las guías en sus correspondientes alojamientos de la caja del interruptor y empujándolos hacia el fondo con una presión ligera.  
Montar los revestimientos (2) y fijarlos mediante los tornillos (1).



**ABB SACE S.p.A**  
*L.V. Breakers Division*  
Via Baioni, 35 - 24123 Bergamo - Italy  
Tel.: +39 035.395.111 - Telefax: +39 035.395.306-433  
<http://www.abb.com>

Due to possible developments of standards as well as of materials,  
the characteristics and dimensions specified in the present catalogue  
may only be considered binding after confirmation by ABB SACE.