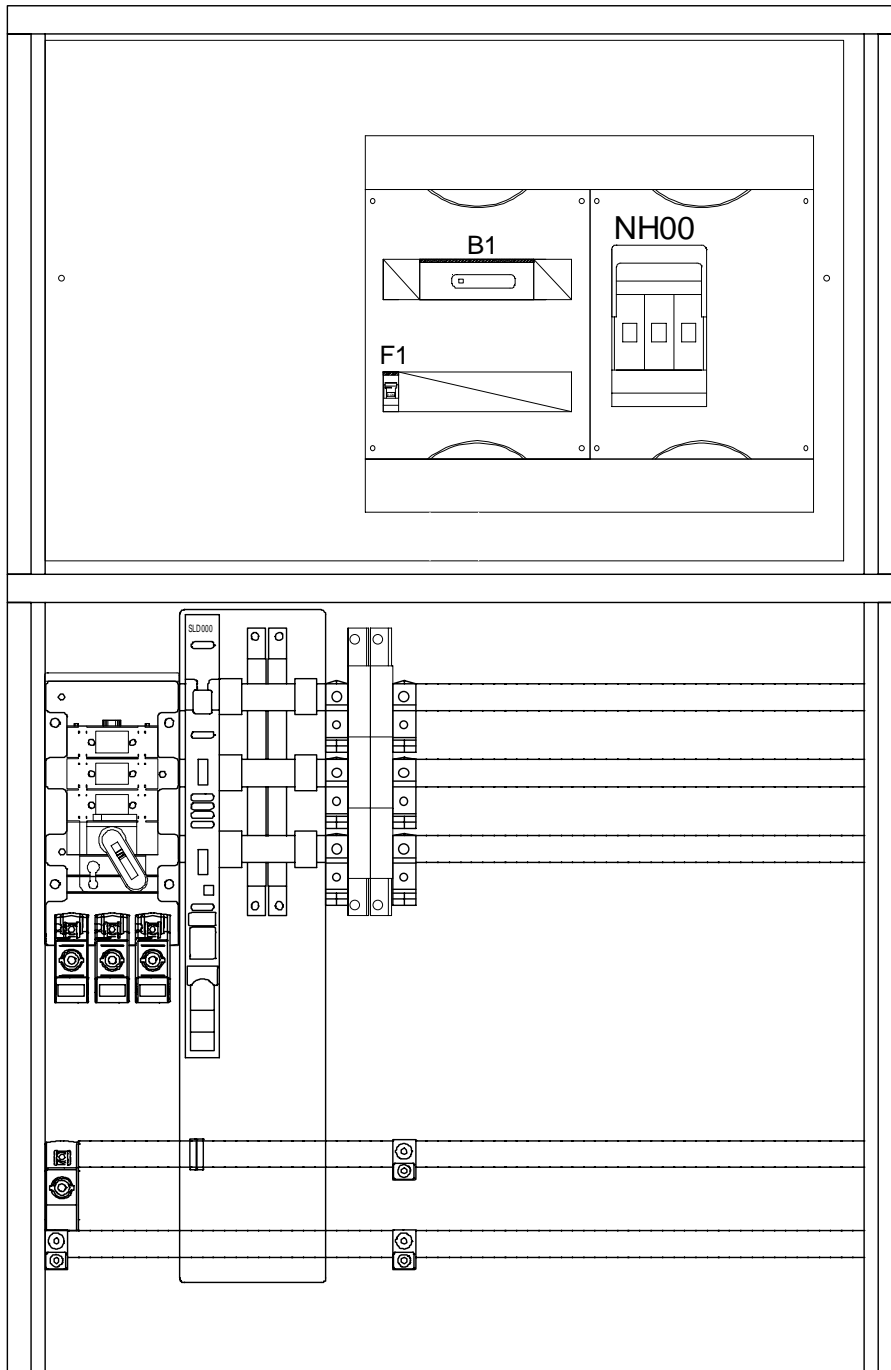


261mm

95mm

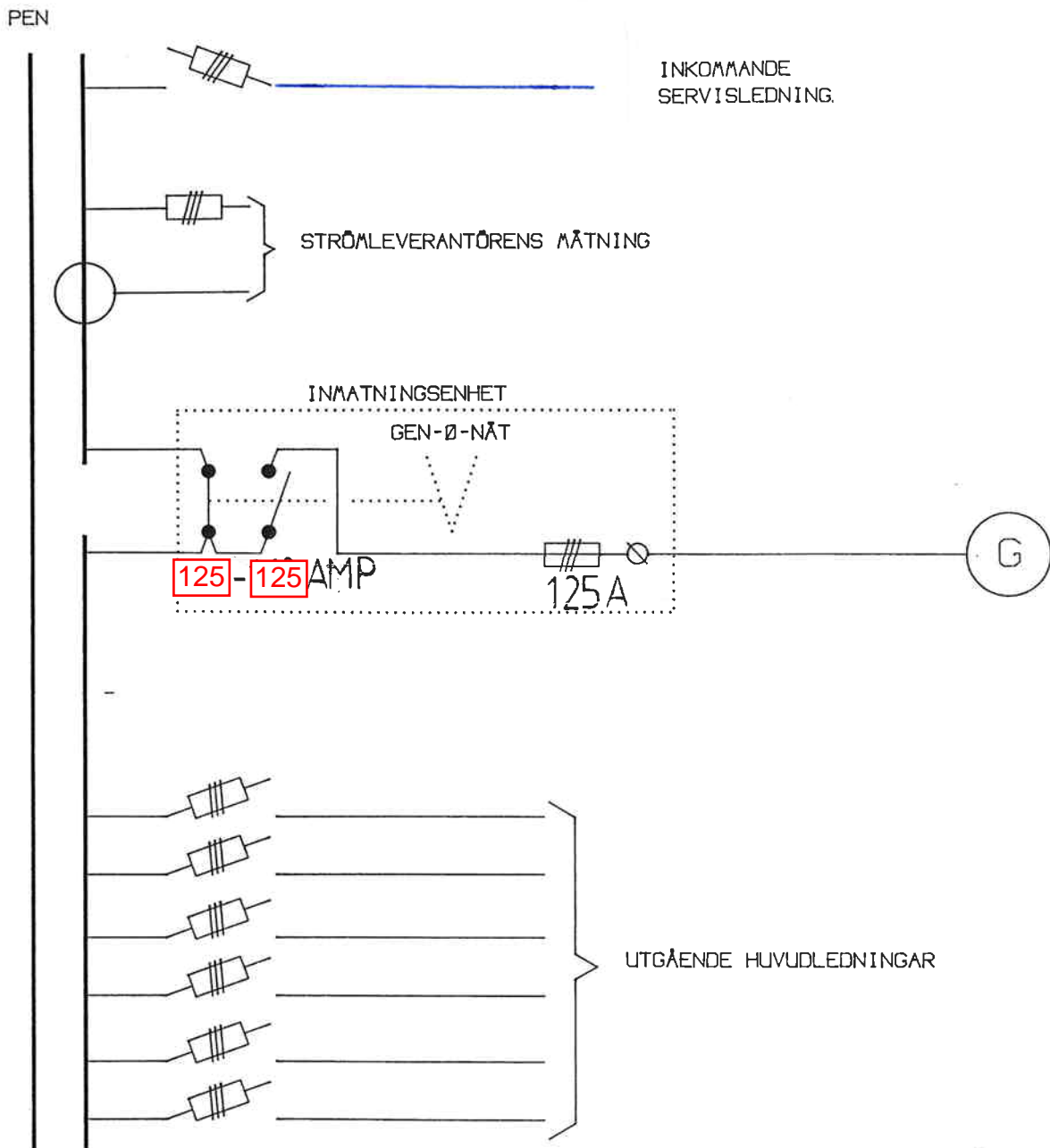
555mm



SDCM 73

Total bredd: 996 mm, Höjd: 1523 mm
Skensystem: 400A, TNC-S, Lås: DIN-Lås

	Projekt:	Beredning nr: 13 SDCR 125	Rev: 0	Datum: 2019-01-22
--	----------	------------------------------	--------	-------------------



ANSLUTNING AV RESERVKRAFTAGGREGAT I KUNDANLÄGGNINGAR

SERVISCENTRAL **125** AMP.

RESERVKRAFTOMKOPPLARE **125** AMP.

INTAGSENHET **125** AMP.