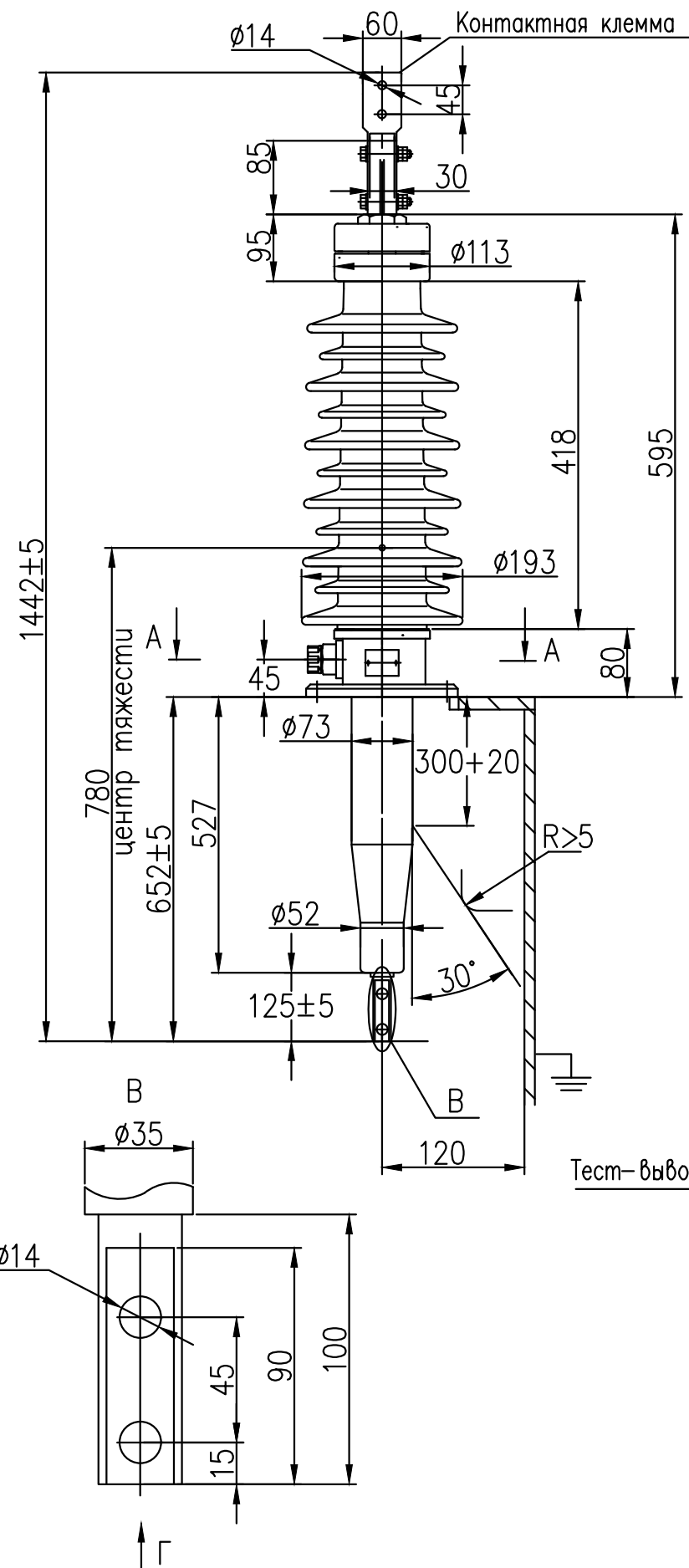
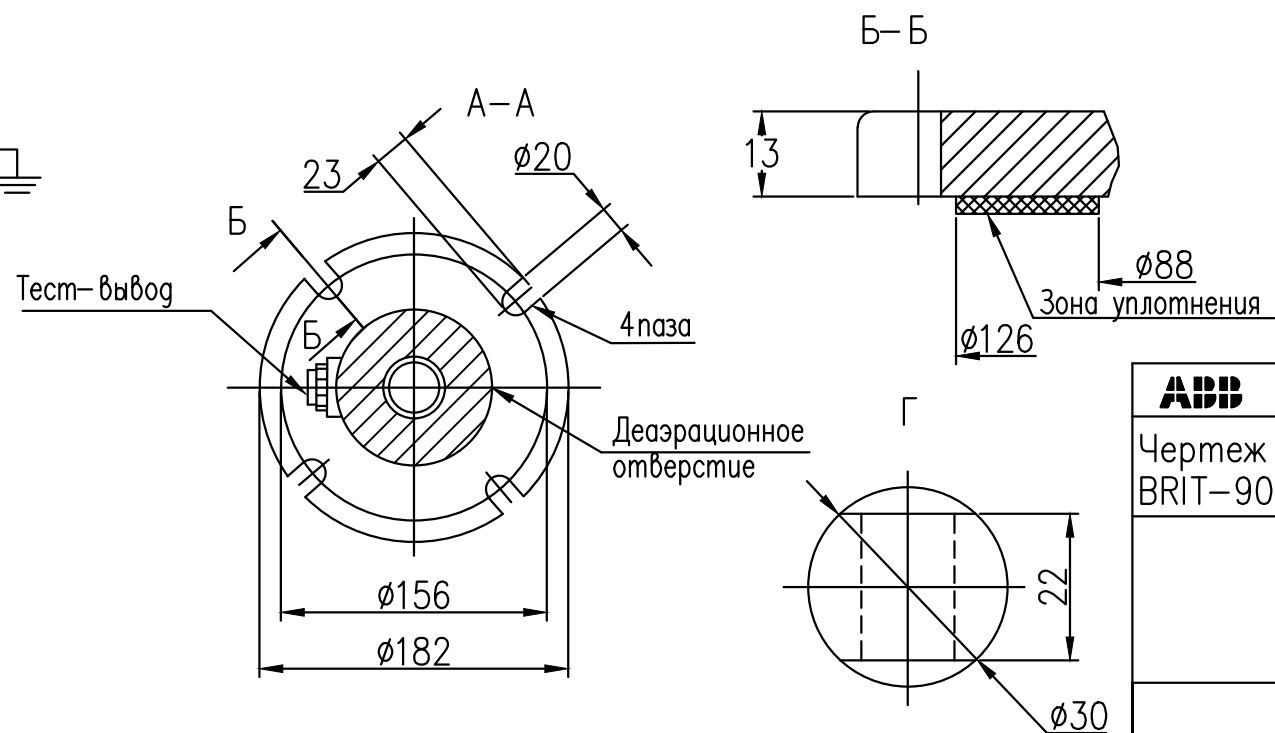


Ввод масло/воздух типа BRIT-90-35-200/1000



Класс напряжения	35 кВ
Наибольшее рабочее напряжение	40.5 кВ
Максимальное фазное напряжение	23 кВ
Напряжение грозового испытательного импульса 1.2/50 мкс.	200 кВ
Выдерживаемое напряжение пром. частоты под дождем	85 кВ
Испытательное одноминутное напряжение промышленной частоты 50Гц в сухом состоянии	110 кВ
Номинальный ток	1000 А
Ток термической стойкости I <sub>th</sub>	25кА
Ток динамической стойкости I <sub>d</sub>	62.5кА
Интенсивность частичных разрядов	не более 2x10 <sup>-12</sup> Кл при 2U <sub>ф</sub>
Длина пути утечки	не менее 1400 мм
Разрядное расстояние	418мм
Температура окружающей среды	-60°С...+55°С
Сейсмическая устойчивость по шкале MSK-64	9 баллов
Угол установки к вертикали	0°...90°
Испытательная консольная нагрузка 1 мин.	1250 Н
Масса	не более 33 кг
Заполнение	микагель
Внешняя изоляция/цвет	Фарфор/коричневый
Внутренняя изоляция	RIP



Инв.Н-подл.	5/3374
Инв.Н-подг.	5/3150
Инв.Н-субл.	
Инв.Н-дубл.	
Инв.Н-дата	15.05.19
Инв.Н-подл.	Теркина
Инв.Н-дата	15.05.19
Инв.Н-подг.	Теркина
Инв.Н-дубл.	5/3150
Инв.Н-дата	15.05.19
Инв.Н-подл.	Теркина

<b>ABB</b> АББ, Россия	
Чертеж трансформаторного ввода BRIT-90-35-200/1000	
Выпуск 2	Лист _____ Масса _____ Масштаб _____
КН 1.9.009Т	Лист _____ Листов 1
	Разраб. Теркина Е.Н. Утв. Савичев В.Г.