

Kompaktit S200C- johdonsuojakatkaisijat

Säästä jopa 50 % tilaa asennuksessa



- Kompakti ratkaisu: Säästää 50 % tilaa asennuksessa
- Helppo asentaa
- Monipuolinen: Globaalit hyväksynät useisiin eri käyttösovelluksiin, myös merenkulkualalle ja raideliikenteeseen

Kompaktit S200C- johtonsuojakatkaisijat

Säästä jopa 50 % tilaa asennuksessa

Helppo asentaa

- Kytkeä on mahdollista ylä- ja alapuolelta
- Kaikki ruuvit ovat samalla tasolla, mikä nopeuttaa ja helpottaa asennusta

Taattu turvallisuus

Selkeä värikoodattu asennonosoitin (CPI), joka osoittaa koskettimien tilan (punainen ON ja vihreä OFF)

Erillinen merkintäalue

Erillinen alue merkintöjen kiinnittämiseen



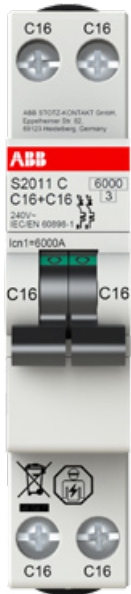
Lasertulostetut tiedot

Keskeiset tekniset tiedot ja tuotekoodi on tulostettu laserilla etuosaan

Yhdistäminen lisävarusteisiin

Hälytys- ja apukoskettimet voidaan asentaa oikealle tai vasemmalle puolelle (S203C vain vasemmalle puolelle)

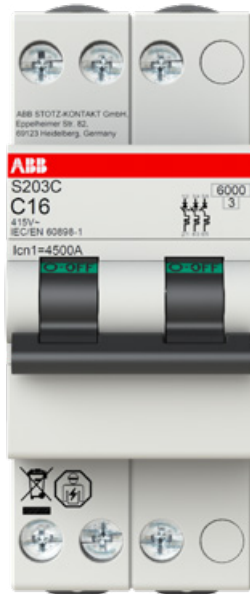
S200C-sarja



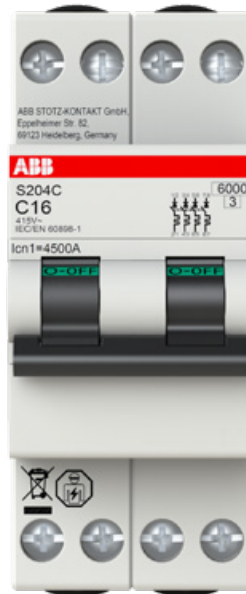
1P+1P
1 moduuli



2P
1 moduuli



3P
2 moduulia



4P
2 moduulia



G2C-apukosketin
H ja S/H

- **S2011C: 1P+1P 1:ssä moduulissa** – 6 kA:n katkaisukyky, B- ja C-laukaisukäyrillä nimellisvirta 20 A saakka.
- **S202C: 2P 1:ssä moduulissa** – katkaisukyky 6–10 kA, B- ja C-laukaisukäyrillä nimellisvirta 40 A saakka. Löytyy myös 10 kA ja raideliikennemallit.
- **S203C: 3P 2:ssa moduulissa** – 6 kA:n katkaisukyky, B- ja C-laukaisukäyrillä nimellisvirta 32 A saakka.
- **S204C: 4P 2:ssa moduulissa** – 6 kA:n katkaisukyky, B- ja C-laukaisukäyrillä nimellisvirta 32 A saakka.
- **G2C-apu- ja hälytyskoskettimet**

S2011C, S202C, S202CM, S203C ja S204C

Tekniset ominaisuudet

		S2011C, S202C, S202CM, S203C ja S204C				
		S2011C	S202C	S202CM	S203C	S204C
Standardit		IEC/EN 60898-1				
Sähköiset ominaisuudet						
Napamäärä		1P+1P	2P	2P	3P	4P
Moduulien määrä		1M	1M	1M	2M	2M
Laukaisuominaisuudet		B, C	B, C	B, C	B, C	B, C
Nimellisvirta I_n	A	$2 \leq I_n \leq 20$	$2 \leq I_n \leq 40$	$2 \leq I_n \leq 32$	$2 \leq I_n \leq 32$	$2 \leq I_n \leq 32$
Nimellisjännite U_e	V	230/240	400/415	230/240	400/415	400/415
Nimellinen eristysjännite U_i	V	500 V AC	500 V AC	500 V AC	500 V AC	500 V AC
Ylijänniteluokka		III	III	III	III	III
Likaantumisenkesto		2	2	2	2	2
Nimellistaajuus	Hz	50/60	50/60	50/60	50/60	50/60
Minimikäyttöjännite	V	12	12	12	12	12
Maksimikäyttöjännite	V	264	440	264	440	440
Nimelliskatkaisukyky IEC/EN 60898-1:n mukaan	I_{cn}	6000	6 000	10 000	6000	6 000
"Nimelliskatkaisukyky IEC/EN 60947-2:n mukaan (koskee vain oikosulkutestiä)	äärimmäinen I_{cu}	6	10	10	6	6
	käytönaikainen I_{cs}	6	6	7,5	6	6
Nimelliskatkaisukyky I_{cn1} IEC 60898-1:n mukaan	I_{cn1}	6000	6 000	6 000	4500	4 500
"Tasavirtakatkaisimen nimelliskatkaisukyky IEC/EN 60947-2:n mukaan (koskee vain oikosulkutestiä, navat kytketty sarjaan, t_c 4 ms)"	äärimmäinen I_{cu}	6 kA / 48 V DC	6 kA / 110 V DC	-	NA	6 kA / 220 V DC
Nimellinen syöksyjännitekestoisuus (1,2/50) U_{imp}	kV	4 kV	4 kV	4 kV	4 kV	4 kV
Eristystestijännite ind.taajuudella 1 min. ajan	kV	2,5 kV (50/60 Hz, 1 min)	2,5 kV (50/60 Hz, 1 min)	2,5 kV (50/60 Hz, 1 min)	2,5 kV (50/60 Hz, 1 min)	2,5 kV (50/60 Hz, 1 min)
Termomagneettinen laukaisu – tyypillinen	B: $3 I_n \leq I_m \leq 5 I_n$ C: $5 I_n \leq I_m \leq 10 I_n$	■	■	■	■	■
Energiarajuluokka		■	■	■	■	■
		3				
Mekaaniset ominaisuudet						
Kotelo		Eristysluokka I, RAL 7035				
Vipukytkin		Eristysluokka II, musta RAL 9005, suljettavissa ON-OFF-asennoissa				
Sähköinen käyttöikä	käyttöä	10 000				
Mekaaninen käyttöikä	käyttöä	20 000				
Suojausluokka standardin EN 60529 mukaan	kotelo	IP40				
	liittimet	IP20				
Iskunkestävyys standardin IEC/EN 60068-2-27 mukaan		40 g (x, y, z) – 18 iskua – 5 ms, puolikas siniaalto				
Tärinänkestävyys standardin IEC/EN 60068-2-6 mukaan		0,35 mm tai 5 g – 20 jaksoa taajuudella 5–150–5 Hz				
Ympäristöolosuhteet (kostea lämpö) IEC/EN 60068-2-30:n mukaan	°C/RH	28 jaksoa, 55 °C / 90–96% ja 25 °C / 95–100%				
Lämpöelementin asetuksen viitelämpötila	°C	30				
Ympäristön lämpötila (päivittäinen keskiarvo $\leq +35$ °C)	°C	-25...+55				
Varastointilämpötila	°C	-40...+70				
Asennus						
Liitintyyppi	yläliitin/alaliitin	Vikasietoiset liittimet, kaksisuuntainen syliterinkansiliitin (iskusuojattu)				
Liitinkoko kaapeleille	yläliitin/alaliitin	10 joustavaa /16 jäykkää, yläliitin ja alaliitin				
Liitinkoko virtakiskoille	yläliitin/alaliitin	10/10				
Kiristysmomentti	yläliitin/alaliitin	3				
Kuorintapituus, kaapeli	mm	12				
Asennus		DIN-kiskoon, EN 60715 (35 mm) kiinnittimillä				
Kiinnitysasento		Pysty- ja vaaka-asento				
Syötön lähde		Ylä-/alaliittimet				
Mitat ja paino						
Mitat (K x S x L)	mm	S2011C, S202C ja S202CM: 86 x 70 x 17,8 mm S203C ja S204C: 86 x 70 x 35,6 mm				
Paino	g	S2011C, S202C ja S202CM: 160 S203C ja S204C: 320				
Yhdistäminen lisälaitteisiin						
Voidaan yhdistää lisävarusteisiin ja -laitteisiin		KYLLÄ, G2C-arja				

Kompaktit S200C-johdonsuojakatkaisijat

Tilaustiedot



S2011C: 1P+1P 1:ssä moduulissa

Toiminto: piirien ohjaus ja suojaus ylikuormitukselta ja oikosuluilta

Käyttösovellukset: kiinteistöt ja laitevalmistajat

Standardi: IEC/EN 60898-1

Napamäärä	Katkaisukyky	Laukaisuominaisuudet	Nimellisvirta I_n		Tilaustiedot		Paino 1 kpl kg	Pakkausyksikkö kpl
			A	Sähkönumero	Lajimerkki	Tilauskoodi		
1+1	6kA	B	2	32 109 85	S2011C-B2	2CDS251281R0025	0,160	12
			4	32 109 86	S2011C-B4	2CDS251281R0045	0,160	12
			6	32 109 87	S2011C-B6	2CDS251281R0065	0,160	12
			10	32 109 88	S2011C-B10	2CDS251281R0105	0,160	12
			13	32 109 89	S2011C-B13	2CDS251281R0135	0,160	12
			16	32 109 90	S2011C-B16	2CDS251281R0165	0,160	12
		20	32 109 91	S2011C-B20	2CDS251281R0205	0,160	12	
		C	2	32 109 92	S2011C-C2	2CDS251281R0024	0,160	12
			4	32 109 94	S2011C-C4	2CDS251281R0044	0,160	12
			6	32 109 95	S2011C-C6	2CDS251281R0064	0,160	12
			10	32 109 96	S2011C-C10	2CDS251281R0104	0,160	12
			13	32 109 97	S2011C-C13	2CDS251281R0134	0,160	12
			16	32 109 98	S2011C-C16	2CDS251281R0164	0,160	12
		20	32 109 99	S2011C-C20	2CDS251281R0204	0,160	12	



S202C: 2P 1:ssä moduulissa

Toiminto: piirien ohjaus ja suojaus ylikuormitukselta ja oikosuluilta

Käyttösovellukset: kiinteistöt ja laitevalmistajat

Standardi: IEC/EN 60898-1

Napamäärä	Katkaisukyky	Laukaisuominaisuudet	Nimellisvirta I_n		Tilaustiedot		Paino 1 kpl kg	Pakkausyksikkö kpl	
			A	Sähkönumero	Lajimerkki	Tilauskoodi			
2	6 kA	B	2	32 112 95	S202C-B2	2CDS252280R0025	0,160	12	
			4	32 112 96	S202C-B4	2CDS252280R0045	0,160	12	
			6	32 112 97	S202C-B6	2CDS252280R0065	0,160	12	
			10	32 112 98	S202C-B10	2CDS252280R0105	0,160	12	
			13	32 112 99	S202C-B13	2CDS252280R0135	0,160	12	
			16	32 120 00	S202C-B16	2CDS252280R0165	0,160	12	
			20	32 120 01	S202C-B20	2CDS252280R0205	0,160	12	
			25	32 120 03	S202C-B25	2CDS252280R0255	0,160	12	
			32	32 120 05	S202C-B32	2CDS252280R0325	0,160	12	
			40	32 120 07	S202C-B40	2CDS252280R0405	0,160	12	
			C	2	32 120 09	S202C-C2	2CDS252280R0024	0,160	12
				4	32 120 11	S202C-C4	2CDS252280R0044	0,160	12
		6		32 120 13	S202C-C6	2CDS252280R0064	0,160	12	
		10		32 120 15	S202C-C10	2CDS252280R0104	0,160	12	
		13		32 120 17	S202C-C13	2CDS252280R0134	0,160	12	
		16		32 120 19	S202C-C16	2CDS252280R0164	0,160	12	
		20		32 120 21	S202C-C20	2CDS252280R0204	0,160	12	
		25		32 120 23	S202C-C25	2CDS252280R0254	0,160	12	
		32		32 120 25	S202C-C32	2CDS252280R0324	0,160	12	
		40		32 120 27	S202C-C40	2CDS252280R0404	0,160	12	

Kompaktit S200C-johdonsuojakatkaisijat

Tilaustiedot



S203C: 3P 2:ssa moduulissa

Toiminto: piirien ohjaus ja suojaus ylikuormitukselta ja oikosuluilta
 Käyttösovellukset: asuinrakennukset, kiinteistöt ja laitevalmistajat
 Standardi: IEC/EN 60898-1

Napamäärä	Katkaisukyky	Laukaisuominaisuudet	Nimellisvirta I_n		Tilaustiedot		Paino 1 kpl kg	Pakkausyksikkö kpl	
			A	Sähkönumero	Lajimerkki	Tilauskoodi			
3	6 kA	B	2	32 120 29	S203C-B2	2CDS253280R0025	0,320	6	
			4	32 120 31	S203C-B4	2CDS253280R0045	0,320	6	
			6	32 120 33	S203C-B6	2CDS253280R0065	0,320	6	
			10	32 120 35	S203C-B10	2CDS253280R0105	0,320	6	
			16	32 120 37	S203C-B16	2CDS253280R0165	0,320	6	
			20	32 120 39	S203C-B20	2CDS253280R0205	0,320	6	
			25	32 120 41	S203C-B25	2CDS253280R0255	0,320	6	
			32	32 120 43	S203C-B32	2CDS253280R0325	0,320	6	
			C	2	32 120 45	S203C-C2	2CDS253280R0024	0,320	6
				4	32 120 47	S203C-C4	2CDS253280R0044	0,320	6
		6		32 120 49	S203C-C6	2CDS253280R0064	0,320	6	
		10		32 120 51	S203C-C10	2CDS253280R0104	0,320	6	
		16		32 120 53	S203C-C16	2CDS253280R0164	0,320	6	
		20		32 120 55	S203C-C20	2CDS253280R0204	0,320	6	
		25		32 120 57	S203C-C25	2CDS253280R0254	0,320	6	
		32		32 120 59	S203C-C32	2CDS253280R0324	0,320	6	



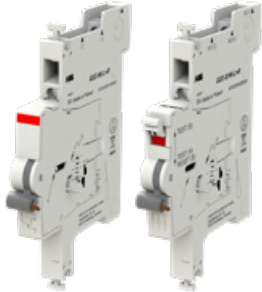
S204C: 4P 2:ssa moduulissa

Toiminto: piirien ohjaus ja suojaus ylikuormitukselta ja oikosuluilta
 Käyttösovellukset: asuinrakennukset, kiinteistöt ja laitevalmistajat
 Standardi: IEC/EN 60898-1

Napamäärä	Katkaisukyky	Laukaisuominaisuudet	Nimellisvirta I_n		Tilaustiedot		Paino 1 kpl kg	Pakkausyksikkö kpl	
			A	Sähkönumero	Lajimerkki	Tilauskoodi			
4	6 kA	B	2	32 120 61	S204C-B2	2CDS254280R0025	0,320	6	
			4	32 120 63	S204C-B4	2CDS254280R0045	0,320	6	
			6	32 120 65	S204C-B6	2CDS254280R0065	0,320	6	
			10	32 120 67	S204C-B10	2CDS254280R0105	0,320	6	
			16	32 120 69	S204C-B16	2CDS254280R0165	0,320	6	
			20	32 120 71	S204C-B20	2CDS254280R0205	0,320	6	
			25	32 120 73	S204C-B25	2CDS254280R0255	0,320	6	
			32	32 120 75	S204C-B32	2CDS254280R0325	0,320	6	
			C	2	32 120 77	S204C-C2	2CDS254280R0024	0,320	6
				4	32 120 79	S204C-C4	2CDS254280R0044	0,320	6
		6		32 120 81	S204C-C6	2CDS254280R0064	0,320	6	
		10		32 120 83	S204C-C10	2CDS254280R0104	0,320	6	
		16		32 120 85	S204C-C16	2CDS254280R0164	0,320	6	
		20		32 120 87	S204C-C20	2CDS254280R0204	0,320	6	
		25		32 120 89	S204C-C25	2CDS254280R0254	0,320	6	
		32		32 120 91	S204C-C32	2CDS254280R0324	0,320	6	

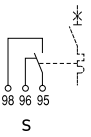
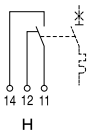
Kompaktit S200C-johdonsuojakatkaisijat

Lisävarusteet



G2C

G2C-S



G2C: apu- ja hälytyskoskettimet

Apukosketin (H):

Indikoi suojalaitteen tilan, AVATTU/SULJETTU.

Apu- tai hälytyskosketin (S/H):

Toimii apukoskettimena (toiminto H) tai hälytyskoskettimena (toiminto S).

Käyttäjä voi vaihtaa toiminnon asennuksen yhteydessä.

Hälytyskoskettimena (toiminto S) käytettynä laite ilmaisee suojalaitteiden automaattiset laukaisutiedot: ylikuormitus tai oikosulku johdonsuojakatkaisijoissa, maavuoto vikavirtasuojissa.

- Etuosan testipainike toiminnon simulointiin (toiminto H tai S)
- Kuittauspainike koskettimille (toiminto S)
- Hälytyksen indikointi etuosassa (toiminto S)
- Kultaisilla koskettimilla varustettu malli matalatehoisiin ja alhaisen jännitteen käyttösovelluksiin.

Asennus:

Vasemmalle tai oikealle, enintään 4 G2C-yksikköön (S203C:ssa vain vasemmalle)

Suorituskyky

Tuotestandardi	IEC/EN 62019
Vaihtokoskettimet	1
Nimellisvirta I_n (A)	5
Nimellisjännite AC U_n (V)	240
Käyttösovelluksen minimijännite	24 V AC/DC; 12 V AC/DC, kultaisilla koskettimilla varustettu malli
Käyttösovelluksen minimiteho	10 mA AC; 200 mA DC; 2 mA AC; 25 mA DC, kultaisilla koskettimilla varustettu malli
Elektroninen kestävyys (käyttö)	10 000
Liitäntäkapasiteetti, joustava/jäykkä kaapeli (mm ²)	0,75–2,5/1–2,5
Liitäntäkapasiteetti, joustava/jäykkä kaapeli (mm ²)	2 × 1,5
Mitat [S × L × K] (mm)	69 × 8,7 × 92
Nettopaino (g)	70
Kiristysmomentti (Nm)	0,5

Tilauskoodi

Tyyppi	Sähkönumero	Tilaustiedot		Paino 1 kpl kg	Pakkausyksikkö kpl
		Lajimerkki	Tilauskoodi		
Apukosketin (H)	32 120 93	G2C-H6-L+R	2CDS200931R0001	0,07	1
Apu- tai hälytyskosketin (S/H)	32 120 95	G2C-S/H6-L+R	2CDS200932R0001	0,07	1
Apu- tai hälytyskosketin, kultainen kontakti (S/H G)	32 120 97	G2C-S/H6-L+RKL	2CDS200932R0011	0,07	1

Kompaktit S200C-johdonsuojakatkaisijat

Virtakiskot

Virtakiskot ovat saatavilla S200C-sarjaan liitää varten

Virtakiskot

Tekninen nimi	Kuvaus	Sähkönumero	Tilaustiedot		Paino 1 kpl kg	Pakkausyksikkö kpl
			Lajimerkki	Tilaukoodi		
1-napainen 13x1P	S202C, 10mm2, L1-x-L1-x, L-kisko	32 120 99	BB-SU 1/13/10 GREY	2CDL801141R1013	0,044	15
1-napainen 13xN	S202C, 10mm2, N-x-N-x-, L-kisko	32 121 01	BB-S 1/13/10 BLUE	2CDL801145R1013	0,044	15
2-napainen 18x(2P/1P+N)	S202C, 10mm2, L1-L2 tai L1-N...	32 121 03	BB-SU 2/36/10	2CDL802141R1018	0,112	20
2-napainen 56x(2P/1P+N)	S202C, 10mm2, L1-L2 tai L1-N...	32 121 05	BB-SU 2/112/10	2CDL802141R1055	0,336	20
3-napainen 12x(1P+1P)	S2011C, 10mm2, L1-L2-L3-L1...(1P+1P)	32 121 07	BB-SU 3/24/10	2CDL803141R1024	0,125	15
3-napainen 28x(3P)	S203C, 10mm2, L1-L2-L3-x-L1-...	32 121 09	BB-SU 3/112/10	2CDL803141R1111	0,579	15
4-napainen 28x(3P+N) KIT	S204C, 10mm2, L1-L2-L3-N	32 121 11	BB-SU 4/112/10 Sarja*	2CDL804141R1055	0,640	5
4-napainen 54x2P	S202C, 10mm2, L1-N-L2-N-L3-N-L1...	32 121 13	BB-SU 4/108/10 N	2CDL804142R1110	0,752	10

*sis. 4 virtakiskon päätykappaletta ja 4 syöttöliitintä

Virtakiskojen päätykappalet

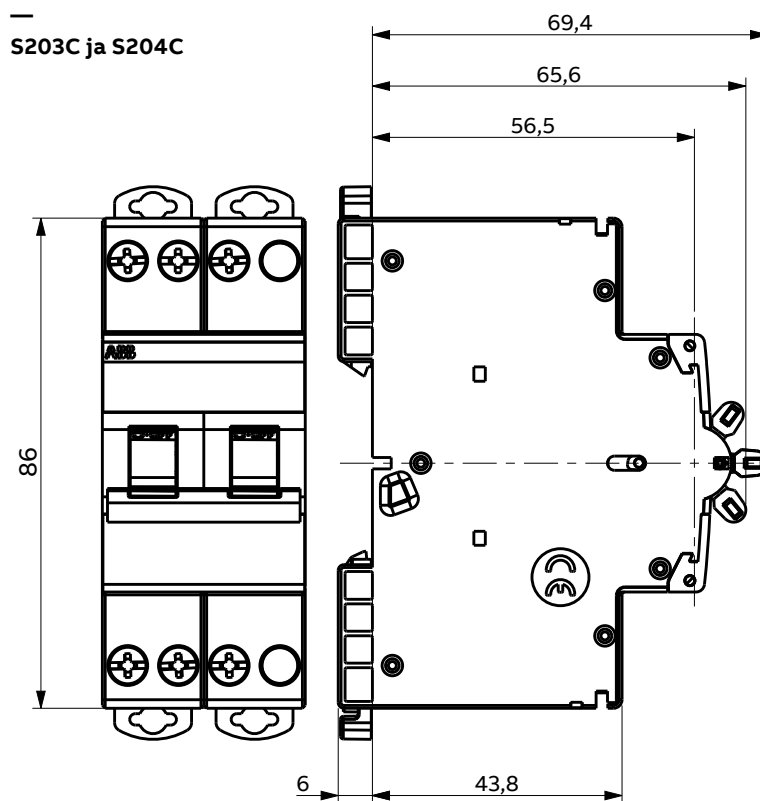
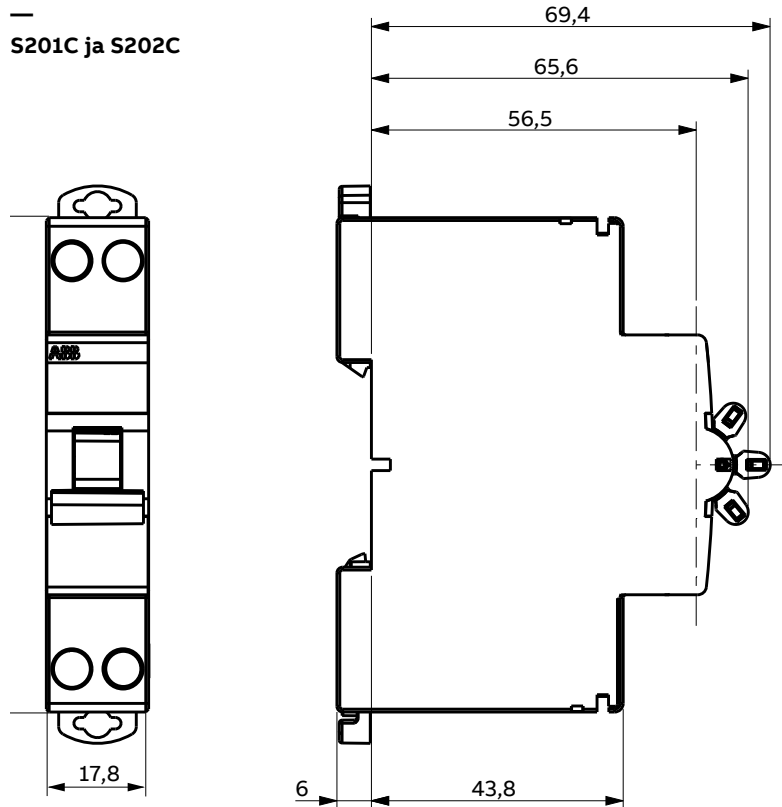
Kuvaus	Sähkönumero	Tilaustiedot		Paino 1 kpl kg	Pakkausyksikkö kpl
		Lajimerkki	Tilaukoodi		
S200C, BB-SU2 Virtakiskoille	32 121 17	BB-END 2.1	2CDL800001R0021	0,001	10
S200C, BB-SU3 Virtakiskoille	32 121 19	BB-END 3.2	2CDL800001R0030	0,001	10
S200C, BB-SU4 Virtakiskoille	32 121 21	BB-END 4.1	2CDL800001R0040	0,001	10

Syöttöliitin

Tekninen nimi	Kuvaus	Sähkönumero	Tilaustiedot		Paino 1 kpl kg	Pakkausyksikkö kpl
			Lajimerkki	Tilaukoodi		
1-napainen 25mm2 27mm	S200C, suora	32 121 15	BB-FS 25/27 Q	2CDL800001R2527	0,015	30

Kompaktit S200C-johdonsuojakatkaisijat

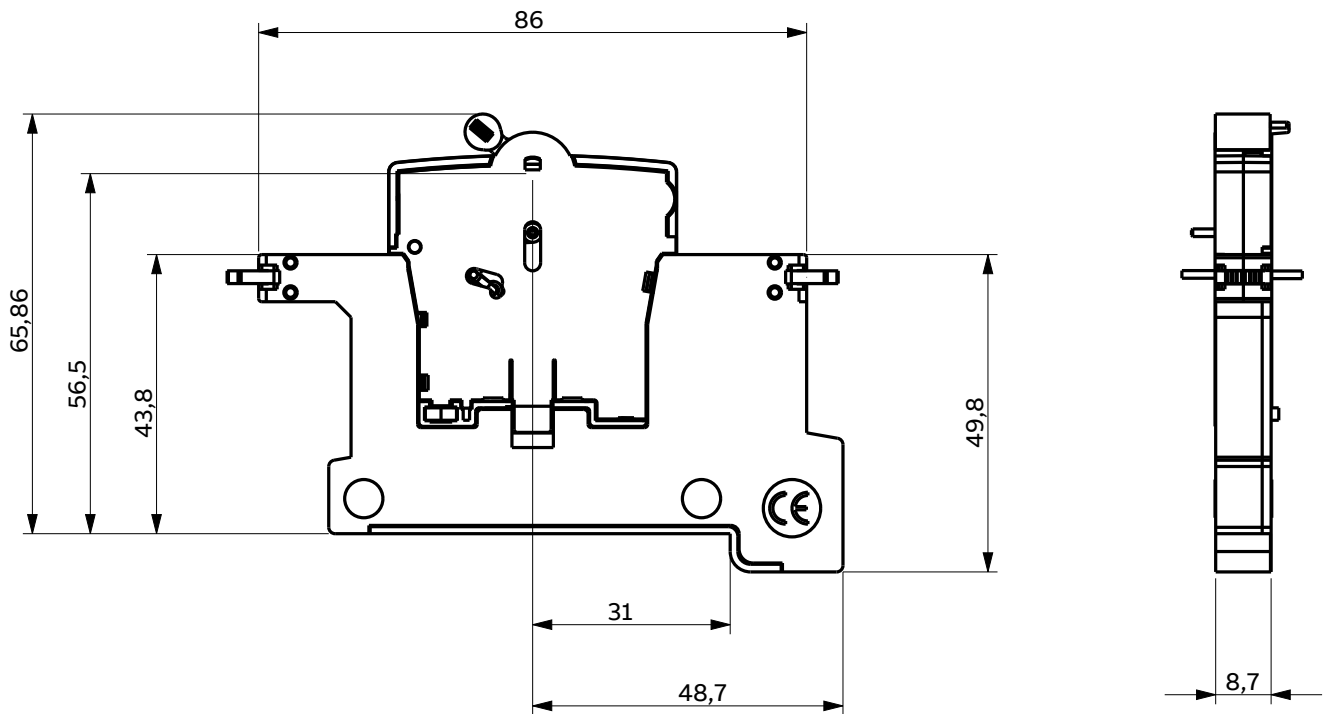
Mittakuvat



Kompaktit S200C-johdonsuojakatkaisijat

Mittakuvat

Apukosketin



Kompaktit S200C-johdonsuojakatkaisijat

Tekniset lisäominaisuudet

Tehonhäviö

I_n (A)	1P+1P (W)	2P (W)	3P (W)	4P (W)
2	2,2	2,2	3,3	4,4
4	2,7	2,7	4,0	5,4
6	3,0	3,0	4,6	6,1
10	3,3	3,3	4,9	6,6
13	3,8	3,8	NA	NA
15	NA	3,9	NA	NA
16	4,2	4,2	6,3	8,4
20	5,0	5,0	7,6	10,1
25	NA	6,2	9,3	12,4
32	NA	7,6	11,4	15,2
40	NA	8,9	NA	NA

Lähellä olevien laitteiden vaikutus

Laitteiden määrä	K
2 tai 3	0,9
4 tai 5	0,8
6 tai 9	0,7
> 10	0,6



—
ABB Oy
Domestic Sales
Puhelin: 010 22 11

abb.fi
abb.fi/asennustuotteet

Lisätietoja

Pidätämme oikeuden tehdä teknisiä muutoksia tai muokata tämän asiakirjan sisältöä ilman erillistä ilmoitusta. Ostotilausten osalta sovitut yksityiskohdat pysyvät voimassa. ABB AG ei ota minkäänlaisista vastuuta tämän asiakirjan mahdollisista virheistä tai puuttuvista tiedoista.

Pidätämme kaikki oikeudet tähän asiakirjaan sekä sen sisältämään asia- ja kuvasisältöön. Asiakirjan sisällön tai sen osan jäljentäminen, luovuttaminen kolmansille osapuolille ja käyttö on kielletty ilman ABB:n etukäteen antamaa kirjallista lupaa.