

## FXM2000-DM23

Magnetisch-induktiver Durchflussmesser

Kompakte Bauform



# Inhalt

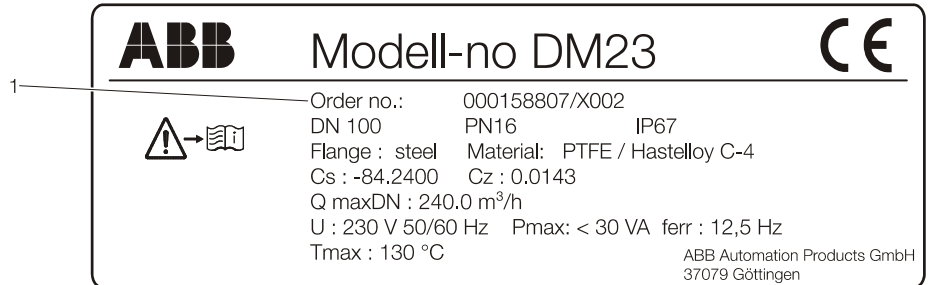
- 1    **Typenschildangaben für die Ersatzteilbestellung ..... 3**
  - 1.1    Typenschild bei Ausführung als Kompaktgerät ..... 3
- 2    **Überblick ..... 4**
- 3    **Messumformergehäuse ..... 5**
  - 3.1    Gehäusedeckel..... 5
  - 3.2    Gehäuseunterteil..... 6
- 4    **Messumformereinschub ..... 7**
  - 4.1    Kalibrierplatine ..... 8
  - 4.2    Displayplatine ..... 8
  - 4.3    Schnittstellenplatine ..... 9
  - 4.4    Impulsmodul ..... 9
- 5    **Dichtungen für Schweißstutzen Serie FXE4000..... 10**
  - 5.1    Flachdichtungen (neu gemäß DGRL)..... 10
  - 5.2    O-Ring-Dichtungen (alt) ..... 10

# 1 Typenschildangaben für die Ersatzteilbestellung

Die Identifikation der Ausführung des Durchflussmessers erfolgt anhand des Typenschilds, welches auf dem Gehäuse angebracht ist.

## 1.1 Typenschild bei Ausführung als Kompaktgerät

Bei Ersatzteilbestellungen ist in jedem Fall die Auftragsnummer gemäß Typenschild anzugeben.



G11551

Abb. 1: Typenschild bei Ausführung als Kompaktgerät (Beispiel)

1 Auftragsnummer

## 2 Überblick

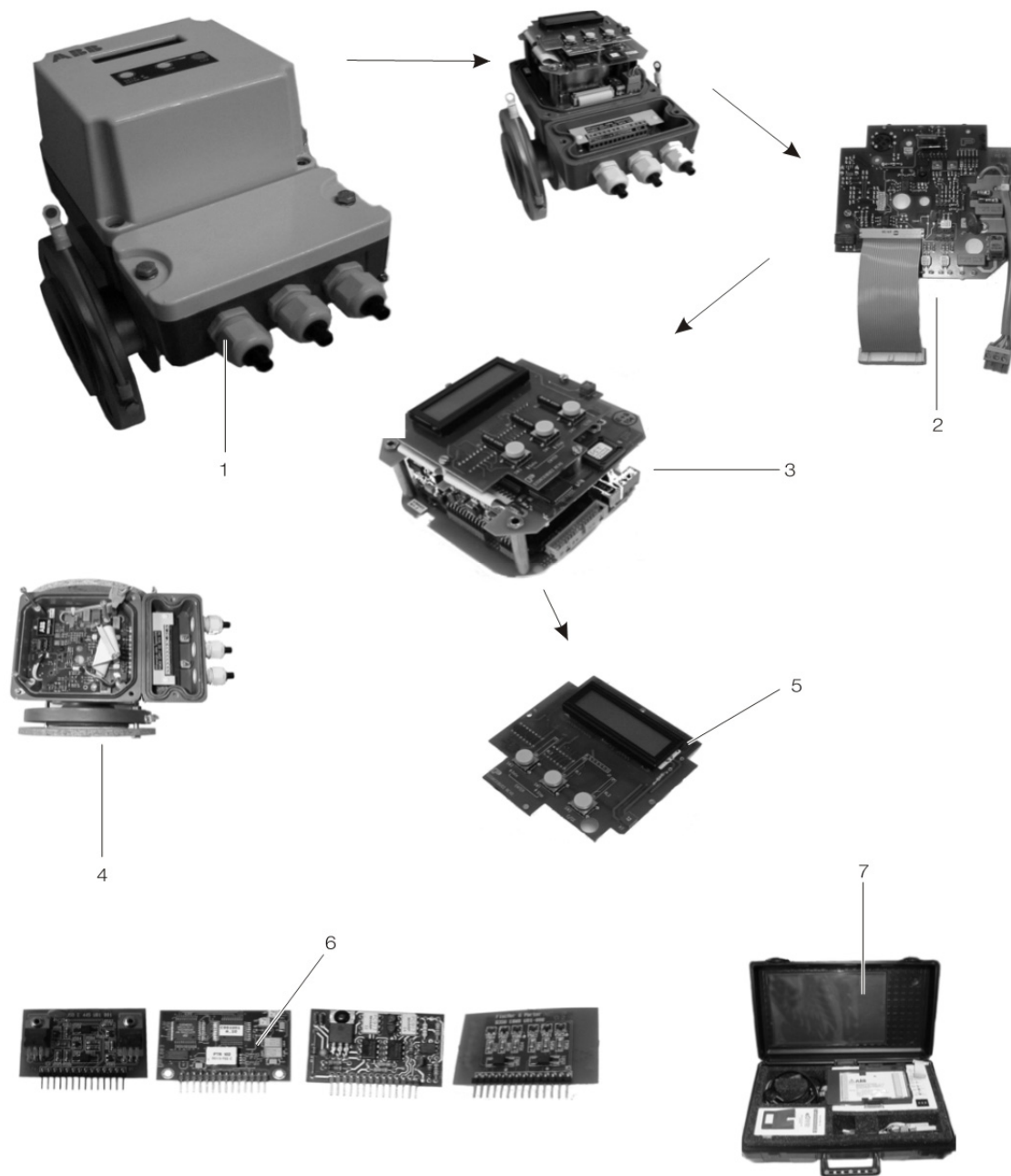


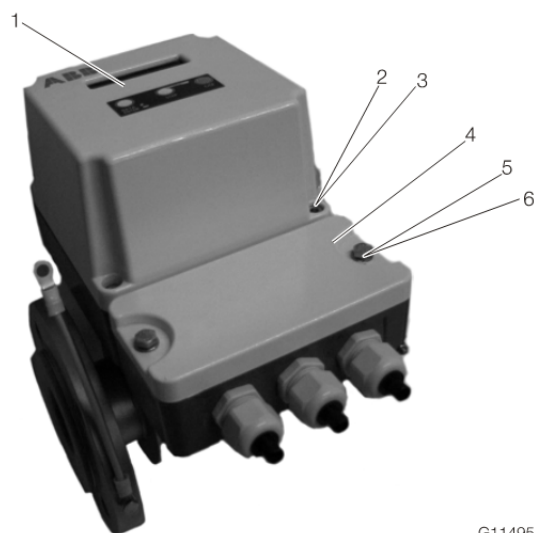
Abb. 2: Überblick

1 Durchflussmesser | 2 Kalibrierplatine | 3 Messumformereinschub | 4 Gehäuseunterteil | 5 Displayplatine | 6 Schnittstellenplatine | 7 Aufnehmersimulator

G11494

### 3 Messumformergehäuse

#### 3.1 Gehäusedeckel



G11495

Abb. 3

Position	Benennung	Bestellnummer	Gewicht kg (lb)	Preis (€)
1 ... 3	Set Gehäusedeckel groß	D614L999403	0,38 (0,8)	
1	Deckel groß mit Fenster			
2	Schraube M6 x 25			
3	Federring 6,0	D614L999U04	0,2 (0,4)	
4 ... 6	Set Gehäusedeckel klein			
4	Deckel klein			
5	Sechskantschraube M6 x 16			
6	Federring			

3.2 Gehäuseunterteil

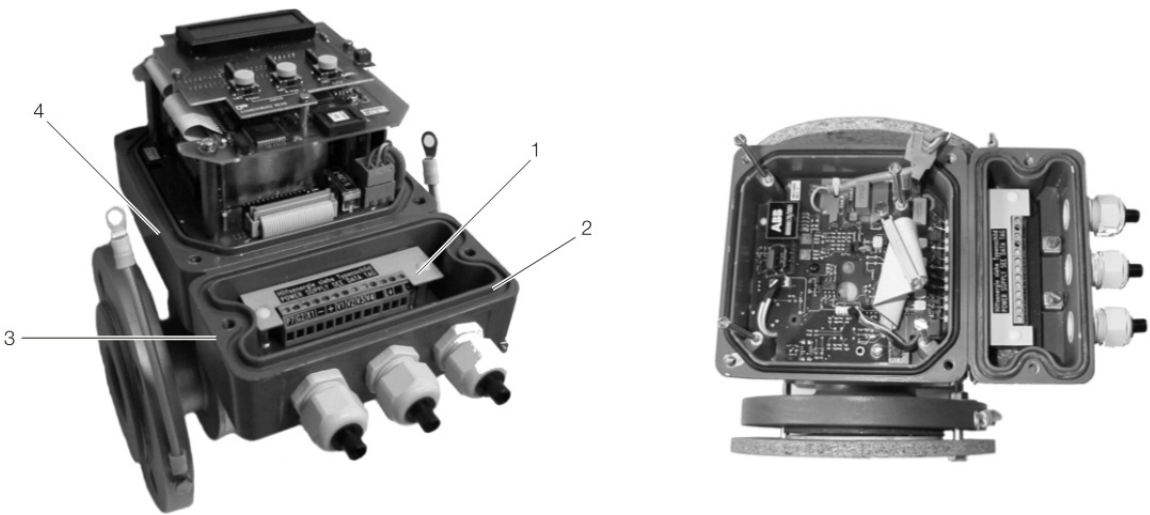
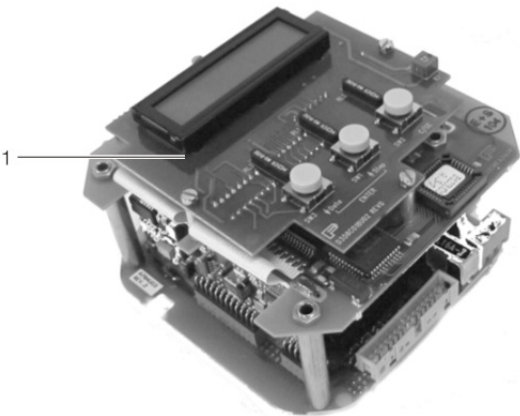


Abb. 4

G11496

Position	Benennung	Bestellnummer	Gewicht kg (lb)	Preis (€)
1	Anschlussplatine mit Abblockkondensator Anschlussplatine PROFIBUS	D685A463U02 D685A463U04		
2	Unterteil + Anschlusskasten PG13,5 (28 x 28) Unterteil + Anschlusskasten PF ½" (G ½") Unterteil + Anschlusskasten ½" N PT Unterteil + Anschlusskasten PG13,5 PB Unterteil + Anschlusskasten PF ½" PB Unterteil + Anschlusskasten ½" N PT PB Unterteil + Anschlusskasten PG13,5 (10 x 20) Unterteil + Anschlusskasten PG13,5 PB	D685A463U04 D612A146U01 D612A146U02 D612A146U03 D612A146U10 D612A146U11 D612A146U12 D612A147U01		
3	Dichtung NBR 111	D333F004U01		
4	O-Ring NBR 70	D101A031U01		

4 Messumformereinschub



G11497

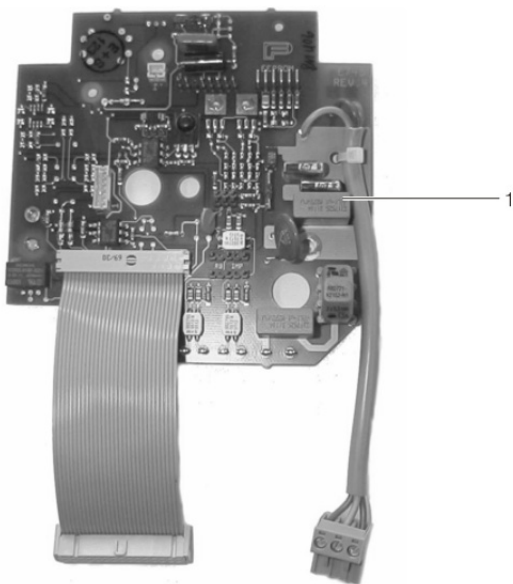
Abb. 5

Position	Benennung	Bestellnummer	Gewicht kg (lb)	Preis (€)
1	Einschub 230 V AC Standard	D674A592U08	0,8 (1,8)	
	Einschub 230 V AC HART	D674A592U10	0,8 (1,8)	
	Einschub 230 V AC PROFIBUS	D674A593U19	0,8 (1,8)	
	Einschub 115 V AC Standard	D674A592U18	0,8 (1,8)	
	Einschub 115 V AC HART	D674A592U19	0,8 (1,8)	
	Einschub 115 V AC PROFIBUS	D674A594U14	0,8 (1,8)	
	Einschub 24 V AC Standard	D674A592U09	0,8 (1,8)	
	Einschub 24 V AC HART	D674A592U11	0,8 (1,8)	
	Einschub 24 V AC PROFIBUS	D674A596U14	0,8 (1,8)	
	Einschub 24 V / 48 V AC	D674A592U12	0,8 (1,8)	
	Einschub 24 V / 48 V AC HART	D674A592U13	0,8 (1,8)	
	Einschub 24 V / 48 V AC PROFIBUS	auf Anfrage	0,8 (1,8)	
	Einschub 100 V AC	D674A592U14	0,8 (1,8)	
	Einschub 100 V AC HART	auf Anfrage	0,8 (1,8)	
	Einschub 100 V AC PROFIBUS	D674A598U14	0,8 (1,8)	
	Austausch Messumformer XM2000 230 V AC	EXCD674A592U08	-	
	Austausch Messumformer XM2000 230 V AC	EXCD674A592U10	-	
	Austausch Messumformer XM2000 24 / 48 V DC	EXCD674A592U12	-	
	Austausch Messumformer XM2000 24 / 48 V DC HART	EXCD674A592U13	-	
	Austausch Messumformer XM2000 24 V AC	EXCD674A592U09	-	
	Austausch Messumformer XM2000 24 V AC HART	EXCD674A592U11	-	



**WICHTIG (HINWEIS)**  
Schnittstelle RS485 / Schnittstelle PROFIBUS DP und Impulsmodul Aktiv / Impulsmodul Opto sind über Zusatzkarte zu bestellen.

4.1 Kalibrierplatine

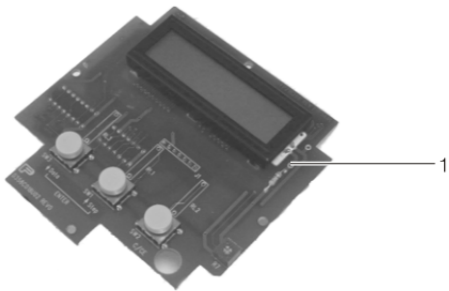


G00189

Abb. 6

Position	Benennung	Bestellnummer	Gewicht kg (lb)	Preis (€)
1	Kalibrierplatine Opto	D685A811U05	0,1 (0,2)	
	Kalibrierplatine Opto Imp.	D685A811U07	0,1 (0,2)	
	Kalibrierplatine Opto Imp. PROFIBUS	D685A912U07	0,1 (0,2)	
	Kalibrierplatine Opto PROFIBUS	D685A912U05	0,1 (0,2)	
	Kalibrierplatine Relais	D685A811U06	0,1 (0,2)	
	Kalibrierplatine Relais Imp.	D685A811U08	0,1 (0,2)	
	Kalibrierplatine Relais Imp. PROFIBUS	D685A912U08	0,1 (0,2)	
	Kalibrierplatine Relais PROFIBUS	D685A912U06	0,1 (0,2)	

4.2 Displayplatine



G11499

Abb. 7

Position	Benennung	Bestellnummer	Gewicht kg (lb)	Preis (€)
1	Displayplatine mit Reedkontakten	D685A823U01	0,06 (0,13)	



4.3 Schnittstellenplatine

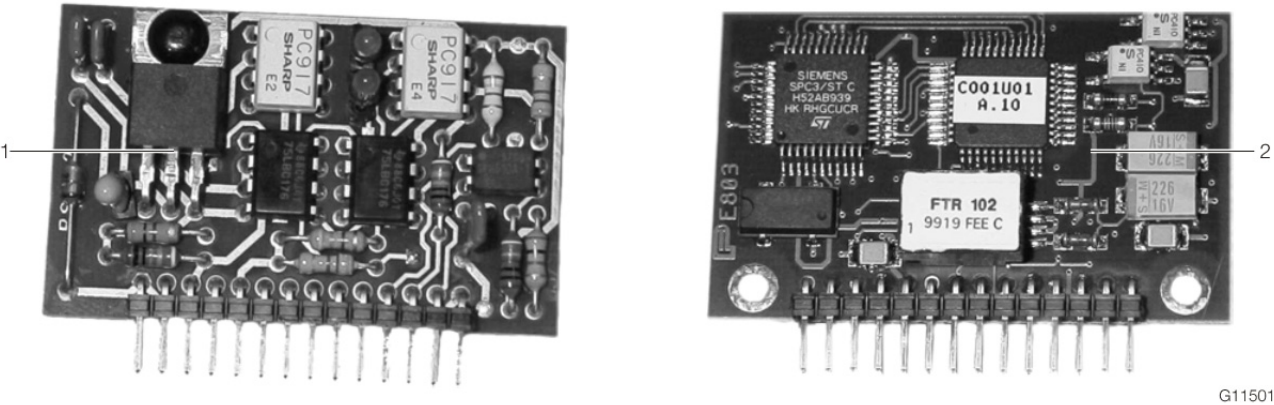


Abb. 8

Position	Benennung	Bestellnummer	Gewicht kg (lb)	Preis (€)
1	Schnittstelle RS485	D685A299U01	0,008	
2	Schnittstelle PROFIBUS DP	D685A835U03	0,008	

4.4 Impulsmodul

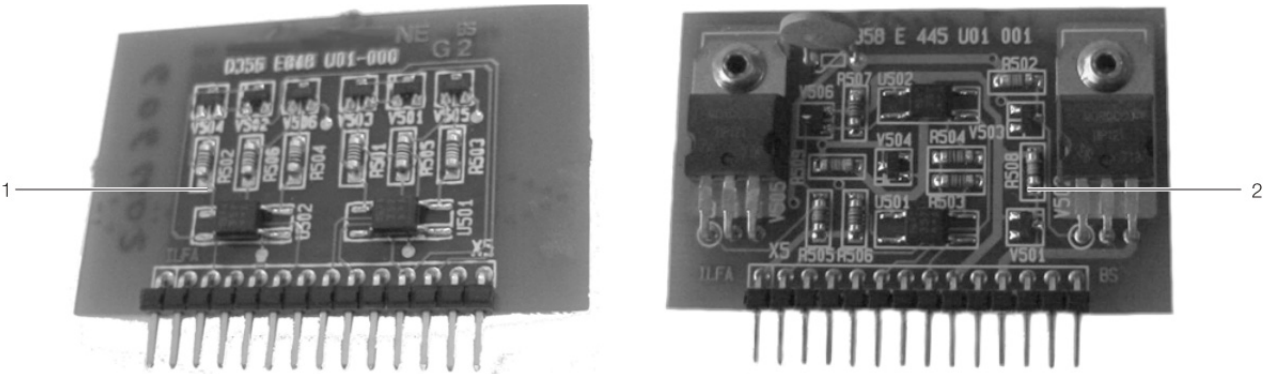


Abb. 9

Position	Benennung	Bestellnummer	Gewicht kg (lb)	Preis (€)
1	Impulsmodul Opto	D685A606U02	0,003	
2	Impulsmodul aktiv	D685A431U02	0,007	
-	Impulsmodul Relais ohne Abb.	D685A712U02	-	

## 5 Dichtungen für Schweißstutzen Serie FXE4000

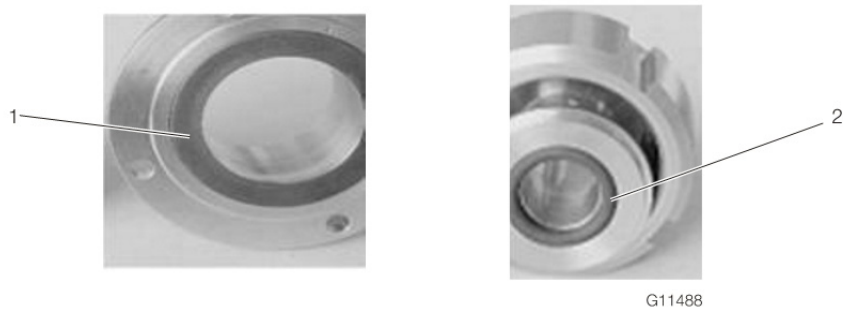


Abb. 10: Dichtungen

### 5.1 Flachdichtungen (neu gemäß DGRL)

Position	Benennung	Nennweite	Bestellnummer	Gewicht kg (lb)	Preis (€)
1	Flachdichtung EPDM FDA-Zulassung	DN3 ... 10	D333B007U11		
	Flachdichtung EPDM FDA 70 Shore-A	DN15	D333B008U11		
	Flachdichtung EPDM FDA 70 Shore-A	DN20	D333B009U11		
	Flachdichtung EPDM FDA 70 Shore-A	DN25	D333B010U11		
	Flachdichtung EPDM FDA 70 Shore-A	DN32	D333B011U01		
	Flachdichtung EPDM FDA 70 Shore-A	DN40	D333B012U11		
	Flachdichtung EPDM FDA 70 Shore-A	DN50	D333B013U01		
	Flachdichtung EPDM FDA 70 Shore-A	DN65	D333B014U11		
	Flachdichtung EPDM FDA 70 Shore-A	DN80	D333B015U11		
	Flachdichtung EPDM FDA 70 Shore-A	DN100	D333B016U11		

### 5.2 O-Ring-Dichtungen (alt)

Position	Benennung	Nennweite	Bestellnummer	Gewicht kg (lb)	Preis (€)
2	O-Ring 21x3 Aeth-Prop. Shore-A 70		D101F001U01		
	O-Ring 29x3 Aeth-Prop. Shore-A 70		D101F002U01		
	O-Ring 33x3 Aeth-Prop. Shore-A 70		D101F003U01		
	O-Ring 10,77x2,62 EPDM (Fda-Zulassg.)		D101F006U01		
	O-Ring.11.25x4,05 EPDM (Fda-Zul.) 70-Shore-A	DN 3 ... 10	D101F007U01		
	O-Ring 14x4 EPDM (Fda-Zul.)70-Shore-A	DN 15	D101F008U01		
	O-Ring 19x4 EPDM (Fda-Zul.)70-Shore-A	DN 20	D101F009U01		
	O-Ring 25x5 EPDM (Fda-Zul.)70-Shore-A	DN 25	D101F010U01		
	O-Ring 31x5 EPDM (Fda-Zul.)70-Shore-A	DN 32	D101F011U01		
	O-Ring 37x5 EPDM (Fda-Zul.)70-Shore-A	DN 40	D101F012U01		
	O-Ring 48x5 EPDM (Fda-Zul.)70-Shore-A	DN 50	D101F013U01		
	O-Ring 63x5 EPDM (Fda-Zul.)70-Shore-A	DN 65	D101F014U01		
	O-Ring 75x5 EPDM (Fda-Zul.)70-Shore-A	DN 80	D101F015U01		
	O-Ring 97x5 EPDM (Fda-Zul.)70-Shore-A	DN 100	D101F016U01		
	O-Ring 17,17x1,78 EPDM Shore A-70		D101F042U01		
	O-Ring 28,24x2,62 EPDM Shore A-70		D101F043U01		
	O-Ring 59,92x3,53 EPDM Shore A-70		D101F044U01		



Ihre lokale ABB-Niederlassung finden Sie unter:  
[www.abb.com/contacts](http://www.abb.com/contacts)

Weitere Produktinformationen finden Sie unter:  
[www.abb.com](http://www.abb.com)

## **ABB Automation GmbH**

Service Instrumentierung  
Dransfelder Str. 2  
37079 Göttingen  
Germany

Tel: +49 551 905-495

Fax: +49 551 905-785

[parts-repair-goettingen@de.abb.com](mailto:parts-repair-goettingen@de.abb.com)

## Hinweis

Technische Änderungen sowie Inhaltsänderungen dieses Dokuments behalten wir uns jederzeit ohne Vorankündigung vor.

Bei Bestellungen gelten die vereinbarten detaillierten Angaben. ABB übernimmt keinerlei Verantwortung für eventuelle Fehler oder Unvollständigkeiten in diesem Dokument.

Wir behalten uns alle Rechte an diesem Dokument und den darin enthaltenen Themen und Abbildungen vor. Vervielfältigung, Bekanntgabe an Dritte oder Verwendung des Inhaltes, auch auszugsweise, ist ohne vorherige schriftliche Zustimmung durch ABB verboten.

Copyright© 2013 ABB  
Alle Rechte vorbehalten

3KXF200003R4703

SPL/FXM2000-DM23-DE Rev. B 10.2013