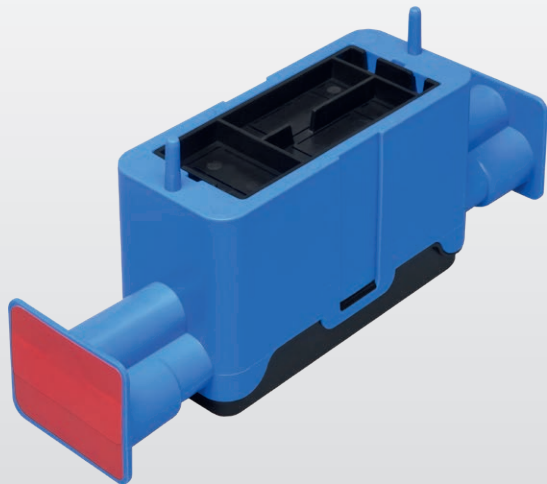


## PMK80

De meterkastaansluitdoos die je helpt sneller te werken in de gietbouw



Ontdek de eerste stekerbare meterkastaansluitdoos: de PMK80. Speciaal ontwikkeld voor in het werk gestorte woningbouwprojecten zoals eengezinswoningen en grotere appartementencomplexen. Sneller, efficiënter en foutlozer te installeren dan ooit.

### Productvoordelen

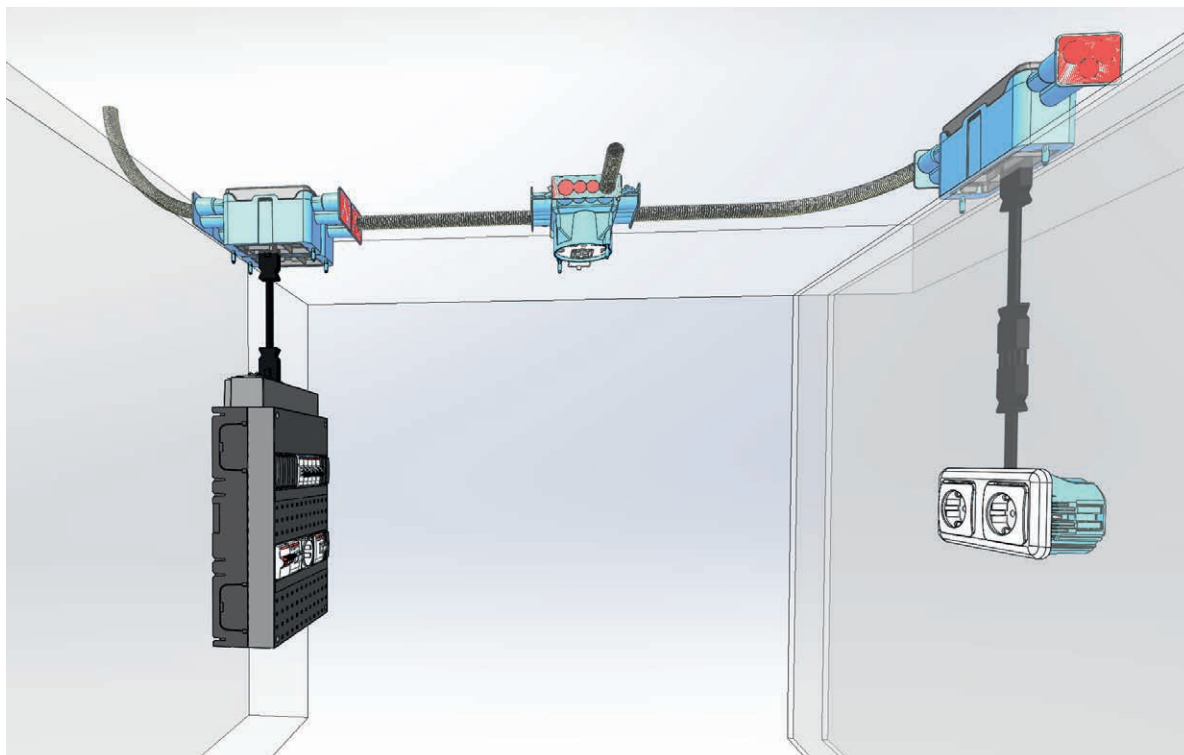
- Extreem snel en efficiënt te installeren
- Stekerbare uitvoering voorkomt kostbare fouten
- Geschikt voor toepassing van 16-, 19- en 20mm- (voorbedrade flex)buizen
- Aansluitingen eenvoudig voor het gieten aan te brengen
- Tijd besparen bij afmontage
- Slim te combineren met de centraaldoos C60
- Installatiekasten last minute aansluiten voorkomt vervuiling en diefstal
- Ook geschikt voor het maken van zakeinden voor holle wanden

De PMK80 maakt stekbaar installeren in tunnel- en gietbouwprojecten mogelijk. Zo profiteer je van een extreem hoge installatiesnelheid en meer efficiëntie tijdens bouw en installatie. Omdat er bovendien maar één manier van installeren mogelijk is, worden kostbare fouten voorkomen. Dat alles is een welkome verbetering in de markt van nu, waarin er veel te doen is en het tekort aan goede vakmensen groeit.

### Tijd besparen

De PMK80-meterkastaansluitdoos is geschikt voor toepassing van 16-, 19- en 20mm- (voorbedrade flex) buizen en er kunnen drie GST18-chassisdelen in worden geplaatst (1 x 3-polig en 2 x 3-, 4- of 5-polig). Deze kunnen al voor het gieten van het beton worden aangesloten en zo kun je de installatie eenvoudig vooraf maken. Dat bespaart natuurlijk kostbare tijd bij de afmontage tijdens het bouwproces.

—  
Van installatiekast tot wandcontactdoos. Stekerbaar in combinatie met voorbedrade flexibele buis.



#### Stekerbaar in combinatie met voorbedrade flexbuis

De PMK80 is perfect te combineren met de centraaldoos C60. Zo kun je al voor de stort van het beton de elektrische verbindingen maken, en zelfs het nieuwe vlakke centraaldoosdeksel aansluiten.

Het afmonteren van de stekerbare installatiekast en de voorgemonteerde hollewandozen kan daarna vele malen sneller gedaan worden dan bij een traditionele installatie het geval is. Bovendien sluit dit aan op de trend om installatiekasten in verband met vervuiling en diefstalgevoeligheid zo laat mogelijk aan te sluiten.

#### Snelle afmontage

Bij de plaatsing van de PMK80 boven de groepenkast, worden de buizen door de doorsteekvliezen in de doos gevoerd en direct op de chassisdelen afgemonteerd. Vanuit de PMK80 kan de bedrade flexbuis vervolgens direct worden doorgetrokken naar de C60 centraaldoos. Deze is vanaf de bovenzijde te openen, waardoor ook in de centraaldoos meteen kan worden afgelast.

#### Toepassing holle wanden

De PMK80 leent zich ook voor het maken van zakeinden voor holle wanden. Hierbij wordt de PMK80 als einddoos boven de holle wand geplaatst en gevoerd vanuit de centraaldoos met een voorbedrade flexibele buis. De PMK80 fungeert daarbij als stekerbare overgang naar de voorgemonteerde hollewandozen.

#### Productoverzicht

Typenummer	Artikelnummer	Omschrijving	Verpakking
PMK80 16/19/20	1SPA007110F0190	Meterkastaansluitdoos voor gietbouw	1/42
C60	1SPA007110F0600	Centraaldoos voor gietbouw met afneembaar bovendeksel	1/64