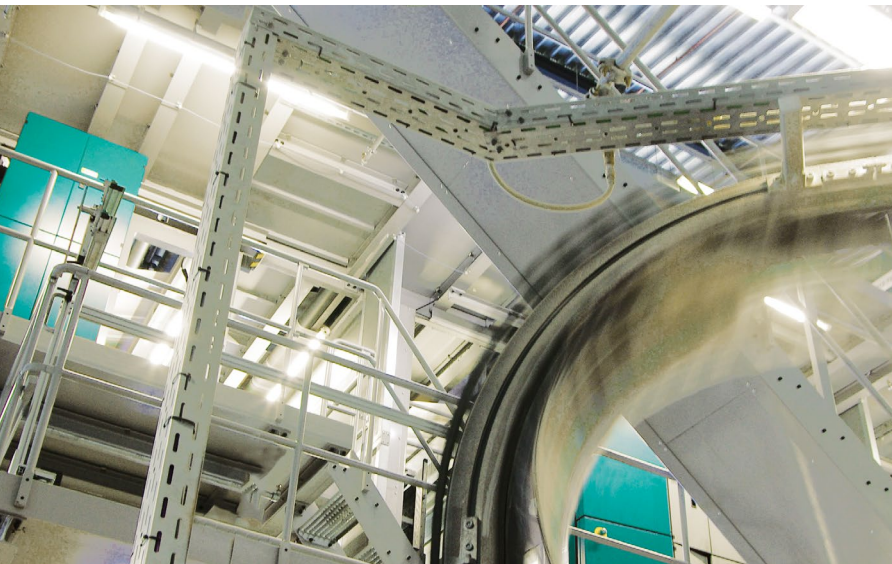


MPS Production

Online Production Viewer



Der Online Production Viewer ist ein Modul des Druckmaschinen-Managementsystems MPS Production. Es bietet verschiedene Übersichten über fertiggestellte, laufende und geplante Druckjobs mit Anzeigemöglichkeit auf einem PC, wie z. B. auf dem normalen MPS Production-Arbeitsplatz, aber auch auf mobilen Endgeräten wie Smartphones und Tablets.

Die Funktionalitäten von Online Production Viewer sind in vier Kategorien unterteilt:

- anstehende Druckjobs
- aktive Druckjobs
- Zeitplan (mit Istwerten)
- Berichte

Anstehende Druckjobs

Diese Funktion zeigt die anstehenden Druckjobs für alle Druckmaschinen an. Der Inhalt der Anzeige kann auf die jeweiligen Wünsche des Kunden angepasst

werden. Die für jeden Druckjob angezeigten Daten sind Auftragsdatum, Publikationsname, Ausgabe, Produktstruktur, Produktionsart (doppel/einfach), aktueller Status, geplante Anfangs- und Endzeit, Abweichung der tatsächlichen Zeiten, Auflage, noch zu druckende Exemplare und Makulaturanteil in Prozent.

Der Hintergrund der Druckjobinformationen ist farbcodiert und gibt folgende Zustände wieder:

- Produktstruktur definiert
- Druckprodukt genehmigt
- Druckjob auf der Druckmaschine aktiv: Einrichten läuft
- Druckjob auf der Druckmaschine aktiv: startet
- Druckjob auf der Druckmaschine aktiv: aktiv, druckt Verkaufsexemplare
- Druckjob auf der Druckmaschine aktiv: aktiv, aber Druckmaschine angehalten
- Druckjob beendet

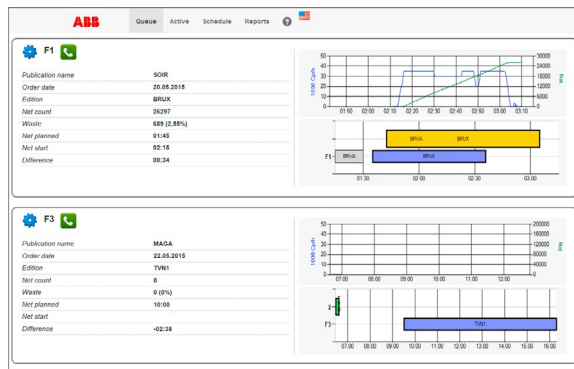
Order date	Publication name	Edition	Product structure	Production kind	Status	Planned	DR	Circulation	Net	Remaining circulation	Waste
F1 3000 Cph											
24.08	SCOR	BRUX	R18 R18	Collect	Finished	2:38 AM - 2:52 AM	3000	20985	21004	-19	100%
24.08	JRFD	BRUX	R102R18 R102R18	Collect	Finished	7:59 AM - 10:17 AM	3000	79847	80181	-334	100%
24.08	JELC	BRUX	R102R18 R102R18	Collect	Finished	1:02 AM - 12:47 AM	12117	30596	30593	3	100%
24.08	PUBL	NAMA	R142R18 R142R18	Collect	Ready	5:00 PM - 8:20 PM	3000	66371	0	66371	0
24.08	FCHO	FCHO	R12 R12	Collect	Ready	9:45 PM - 10:10 PM	3000	11421	0	11421	0
24.08	SLCP	TOUR	R12 R18 R12 R18	Collect	Ready	11:40 PM - 11:51 PM	3000	6471	0	6471	0
24.08	SLCP	MOLU	R12 R18 R12 R18	Collect	Ready	12:05 AM - 12:15 AM	3000	4150	0	4150	0
24.08	SLCP	PROV	R12 R18 R12 R18	Collect	Ready	12:30 AM - 12:35 AM	3000	10781	0	10781	0
24.08	SLCP	CENT	R12 R18 R12 R18	Collect	Ready	1:15 AM - 1:20 AM	3000	9962	0	9962	0
F2 40000 Cph											
24.08	SCOP	CHUR	R102R18 R102R18	Collect	Finished	1:52 AM - 2:32 AM	40000	11107	11740	-633	100%
24.08	JELD	CEN1	R102R18 R102R18	Collect	Finished	8:10 AM - 10:29 AM	40000	80626	80652	-26	100%
24.08	SLC	TOUR	ADD	Straight	Active	1:00 PM - 1:10 PM	40000	30410	30410	0	100%
24.08	SCHE	CELE	R102R18 R102R18	Collect	Ready	6:28 PM - 6:48 PM	3000	24969	0	24969	0
24.08	SCAL	MULT	R102R18 R102R18	Collect	Ready	6:40 PM - 10:19 PM	10000	29953	0	29953	0
24.08	SCOR	NALU		Undefined	Defining without variant	10:45 PM - 11:12 PM	3000	15287	0	15287	0
24.08	SCOR	LEO3		Undefined	Defining without variant	11:45 PM - 12:00 AM	3000	5033	0	5033	0
24.08	SCOR	INRI		Undefined	Defining without variant	12:26 AM - 12:15 AM	3000	10016	0	10016	0
24.08	SCOR	BRVA		Undefined	Defining without variant	1:05 AM - 1:19 AM	3000	7938	0	7938	0
24.08	SCOR	BRUX		Undefined	Defining without variant	1:15 AM - 2:22 AM	3000	21179	0	21179	0
F3 0 Cph											
24.08	SLCP	BRVA	R18 R18 R18 R18	Collect	Finished	2:30 AM - 2:33 AM	3000	1232	1231	1	100%
24.08	SLCP	BRUX	R18 R18 R18 R18	Collect	Finished	2:38 AM - 2:40 AM	3000	8311	8311	0	100%
24.08	SLCP	MAMA	R12 R18 R12 R18	Collect	Ready	10:45 PM - 12:14 PM	3000	2353	0	2353	0
24.08	SLCP	LUXE	R12 R18 R12 R18	Collect	Ready	11:05 PM - 11:15 PM	3000	4102	0	4102	0
24.08	SLCP	VERV	R12 R18 R12 R18	Collect	Ready	11:30 PM - 11:42 PM	3000	4070	0	4070	0
24.08	SLCP	H10W	R12 R18 R12 R18	Collect	Ready	12:00 AM - 12:13 AM	3000	8127	0	8127	0
24.08	SLCP	BAEM	R12 R18 R12 R18	Collect	Ready	12:30 AM - 12:41 AM	3000	4369	0	4369	0
24.08	SLCP	EPG	R12 R18 R12 R18	Collect	Ready	12:55 AM - 1:02 AM	3000	25371	0	25371	0

Anstehende Druckjobs für drei Druckmaschinen

Aktive Druckjobs

Diese Funktion zeigt die Daten aller aktiven Druckjobs an einem Produktionsstandort sowie die Schlüsseldaten für jeden Druckjob und eine grafische Darstellung des Fortschritts.

Ein Klick auf das Zahnradsymbol öffnet die detailierte Ansicht für den ausgewählten Druckjob. Die zusätzlich angezeigten Daten sind das Ereignisprotokoll mit Exemplarzählung und Druckmaschinengeschwindigkeiten.



Anzeige der aktiven Druckjobs

Zeitplan

Die Anzeige „Zeitplan“ enthält die Ist- und Plan-Daten für eine breite Palette von Druckjobs. Der obere Teil des Bildschirms zeigt eine grafische Darstellung der Planung. Die jeweilige Farbe der aktuellen Druckjobs gibt an, ob der Auftrag im Zeitplan (grün) oder verspätet ist/war (je grösser die Verspätung, desto weiter bewegt sie sich in Richtung rot).

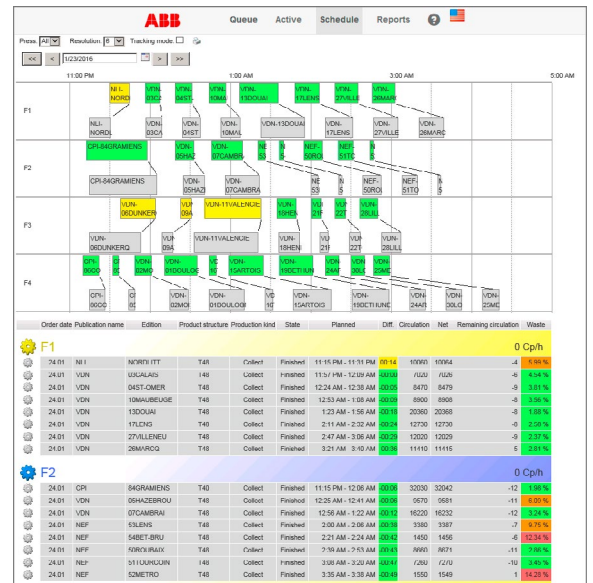
Im unteren Teil befindet sich eine ähnliche Liste wie die in der Anzeige der anstehenden Druckjobs.

Es gibt zwei Betriebsmodi: Verfolgungsmodus und Nichtverfolgungsmodus. Im Verfolgungsmodus wird die aktuelle Zeit durch eine senkrechte rote Linie angezeigt und ist permanent sichtbar. Der Zeitbereich wird automatisch eingestellt.

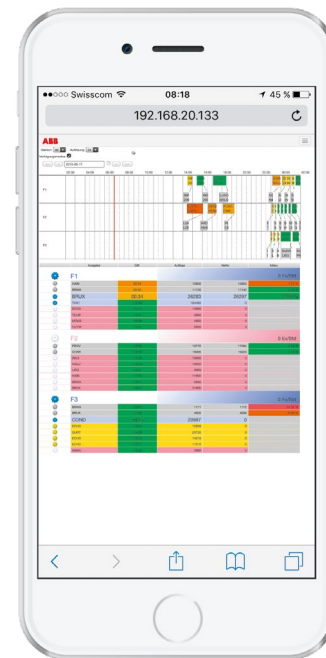
Im Nichtverfolgungsmodus kann der Benutzer den Zeitbereich für die Anzeige auswählen.

Berichte

In dieser Anzeige kann man jeden Bericht, oder auch jeden anderen in einem vordefinierten Ordner auf dem Server gespeicherten Dokumententyp, ansehen.



Zeitplanansicht im Nichtverfolgungsmodus für einen Standort mit vier Druckmaschinensektionen



iPhone-Version der Zeitplanansicht. Die Anzeige kann wie gewohnt vergrößert werden.