



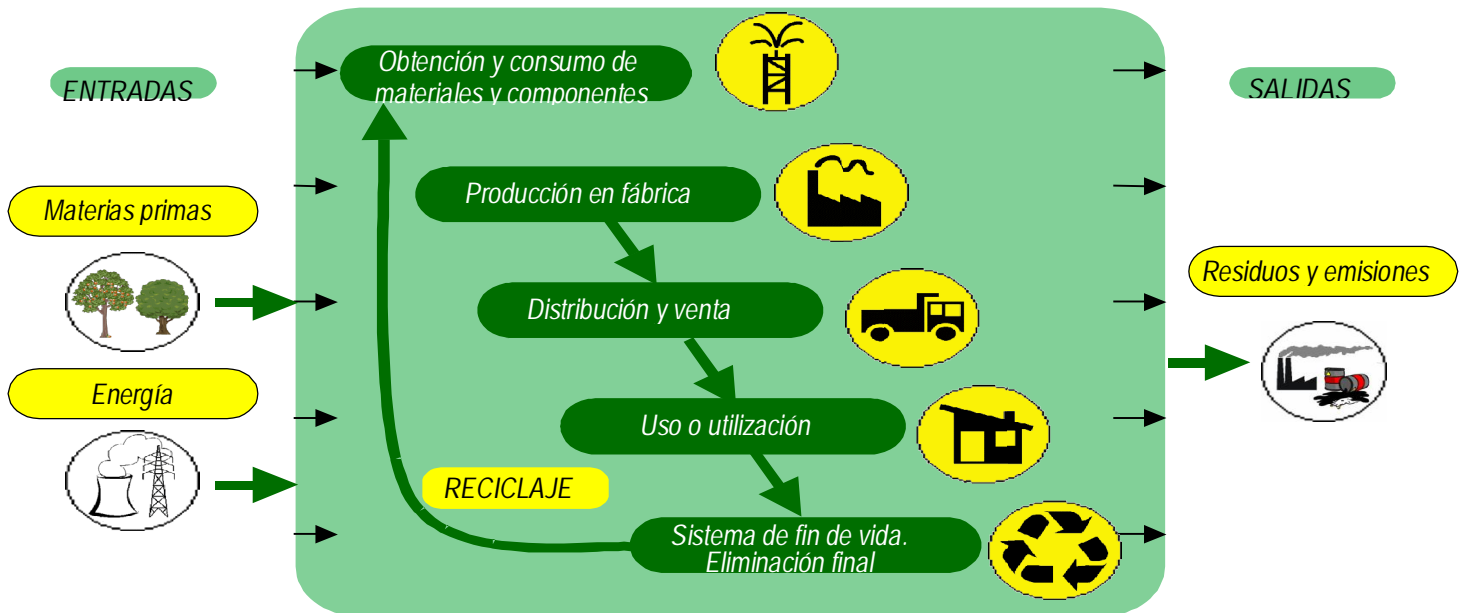
Asea Brown Boveri, S.A.
LPWA Wiring Accessories
Fábrica NIESSEN

Comunicación a los agentes involucrados en el ciclo de vida.
Communication to the agents involved in the life cycle.
Serie Skymoon Range

DOC 42-03-04

Revisión N° 2
Enero 2013

Nuestra política de mejora continua requiere además un trabajo exigente y responsable, que nos ha llevado a la implantación de la norma UNE-EN-ISO 14006 en nuestro Sistema de Gestión de Calidad y Medio Ambiente. La Gestión Ambiental del proceso de Diseño y Desarrollo, Ecodiseño, garantiza el estudio ambiental del producto en la etapa de Diseño y Desarrollo de productos, a fin de identificar, controlar y reducir los impactos generados durante las etapas de su ciclo de vida y evitando el traslado de impactos de unas etapas a otras. Este detallado análisis es la base de la que parten nuestros objetivos medioambientales y que a través de un coordinado trabajo en equipo los hemos conseguido alcanzar, garantizando así que nuestros productos sean respetuosos con el medio ambiente durante todo el ciclo de vida correspondiente a: materiales y componentes, producción, distribución, uso y mantenimiento y fin de vida. De esta forma, conseguimos que nuestros productos sean diseñados con una visión de: durabilidad, reparabilidad, actualización y reciclado.



Por eso en el año 2007 Asea Brown Boveri, S.A. Fábrica NIESSEN certifica la Gestión ambiental del proceso de Diseño y Desarrollo según la norma UNE 150301. Para posteriormente adecuar el sistema a la norma de índole internacional UNE EN ISO 14006





Asea Brown Boveri, S.A.
LPWA Wiring Accessories
Fábrica NIESSEN

Comunicación a los agentes involucrados en el ciclo de vida.
Communication to the agents involved in the life cycle.
Serie Skymoon Range

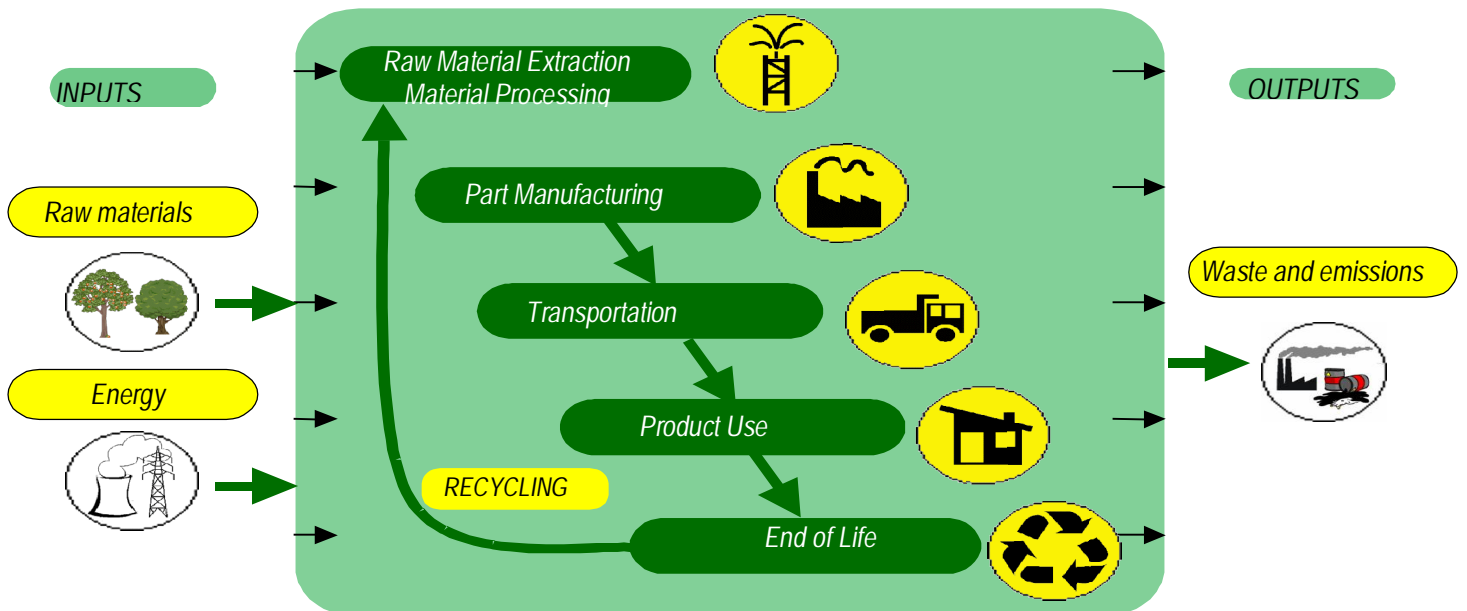
DOC 42-03-04

Revisión N° 2
Enero 2013

Our policy of continuous improvement also requires a demanding and responsible work, which has led to the implementation of the UNE-EN-ISO 14006: Environmental management systems Guidelines for incorporating ecodesign in our Quality Management System and Environment.

Ecodesign is understood as a process integrated within the design and development that aims to reduce environmental impacts and continually to improve the environmental performance of the products, throughout their life cycle from raw material extraction to end of life.

In order to be of benefit to our organization and to ensure that we achieve our environmental objectives, we carry out ecodesign as an integral part of the business operations of our organization.



So in 2007 Asea Brown Boveri, S.A. NIESSEN factory, certify the Environmental Management Design and Development process according to UNE 150301. To subsequently adapt the system to the international standard UNE EN ISO 14006.





Asea Brown Boveri, S.A.
LPWA Wiring Accessories
Fábrica NIESSEN

Comunicación a los agentes involucrados en el ciclo de vida.
Communication to the agents involved in the life cycle.
Serie Skymoon Range

DOC 42-03-04

Revisión N° 2
Enero 2013

1 - CONSIDERACIONES DE UTILIZACIÓN DE LOS PRODUCTOS ECODISEÑADOS.

Serie Skymoon

- Realice buenas conexiones eléctricas, esto evitará pérdidas de calor en las conexiones y consumos innecesarios de energía.
- Recicle los embalajes de cartón.

2 - CONSIDERACIONES DE RECICLABILIDAD:

- Los materiales plásticos son reciclables están marcados en el interior (indicando el material del que están fabricados) y se pueden separar.

3 - MEJORAS MEDIO AMBIENTALES:

- En los plásticos se ha evitado el uso de retardantes de llama halogenados, empleando materias primas libres de halógenos.
- Uso de envases reciclables optimizados para aprovechar al máximo su espacio.
- Se han eliminado componentes, con el consecuente ahorro de materias primas y de energía en los procesos de fabricación.
- Las pinturas son en base acuosa evitando así el uso de disolventes dañinos para el medio ambiente.
- Uso de señalizadores luminosos para interruptores con tecnología led que suponen un ahorro energético del 25%.
- La utilización de señalizadores luminosos con tecnología led alarga la vida tres veces respecto a los señalizadores de lámparas de neón.

1 - CONSIDERATIONS FOR USE OF ECODESIGNED PRODUCTS

Skymoon Range

- Make strong electrical connections; this will prevent heat loss in connections, and unnecessary energy consumption.
- Recycle cardboard packaging.

2 - CONSIDERATIONS FOR RECYCLING:

- The plastics are recyclable, and they include a marking inside (indicating the material they are made of). They can be disassembled.

3 - ENVIRONMENTAL IMPROVEMENTS:

- Elimination of use of halogenated flame retardants, by using halogen-free materials.
- Minimum cardboard for recyclable packaging
- Minimum number of components, thereby savings in energy and raw materials in manufacturing processes.
- Use of water based paints, avoiding the use of solvents harmful to the environment.
- The change of components in the electronic circuit achieves a reduction energy consumption by 75% in the use stage.
- The use of signaling lights with LED technology extends life three times compared to signaling lights, of neon lamps.



Asea Brown Boveri, S.A.
LPWA Wiring Accessories
Fábrica NIESSEN

Comunicación a los agentes involucrados en el ciclo de vida.
Communication to the agents involved in the life cycle.
Serie Skymoon Range

DOC 42-03-04

Revisión N° 2
Enero 2013

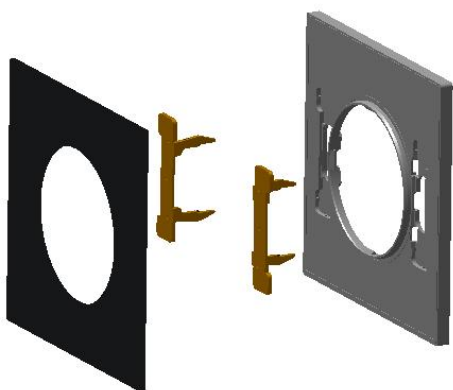
Tapa Base Enchufe Schuko TT Lateral 9mm 8688.9 XX
Cover Socket Outlet Schuko system 9mm 8688.9 XX



1 2 3

1 – Tornillo/ Screw	Hierro
2 – Tapa / Cover	PC
3 – Aro Soporte / Rocker support	PC

Marco 1 Ventana 8671 XX / Frame 1 Gang 8671 XX



1 2 3

1 – Marco / Frame	Vidrio o Acero inoxidable / Glass or Stainless steel
2 – Bidas / Bridles	PC+Acero / PC+Stainless steel
3 – Soporte / Support	PC



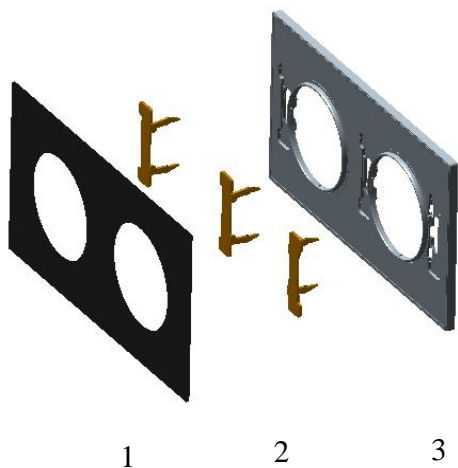
Asea Brown Boveri, S.A.
LPWA Wiring Accessories
Fábrica NIESSEN

Comunicación a los agentes involucrados en el ciclo de vida.
Communication to the agents involved in the life cycle.
Serie Skymoon Range

DOC 42-03-04

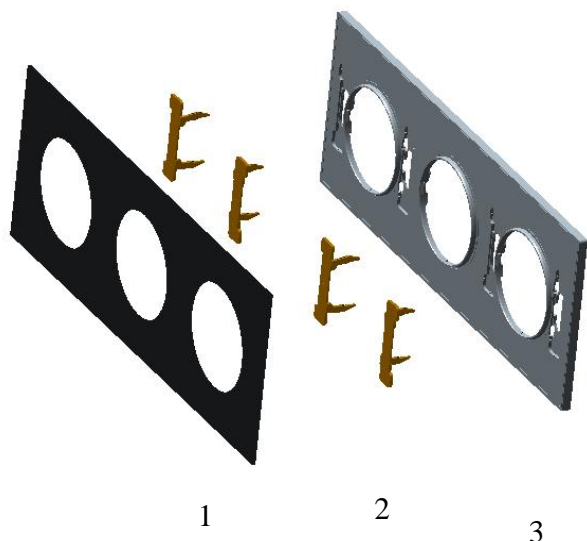
Revisión N° 2
Enero 2013

Marco 2 Ventanas 8672 XX / Frame 2 Gangs 8672 XX



- | | |
|-----------------------|--|
| 1 – Marco / Frame | Vidrio o Acero inoxidable / Glass or Stainless steel |
| 2 – Bidas / Bridles | PC+Acero / PC+Stainless steel |
| 3 – Soporte / Support | PC |

Marco 3 Ventanas 8673 XX / Frame 3 Gangs 8673 XX



- | | |
|-----------------------|--|
| 1 – Marco / Frame | Vidrio o Acero inoxidable / Glass or Stainless steel |
| 2 – Bidas / Bridles | PC+Acero / PC+Stainless steel |
| 3 – Soporte / Support | PC |

8188.9+8688.9 CR+8671 OX

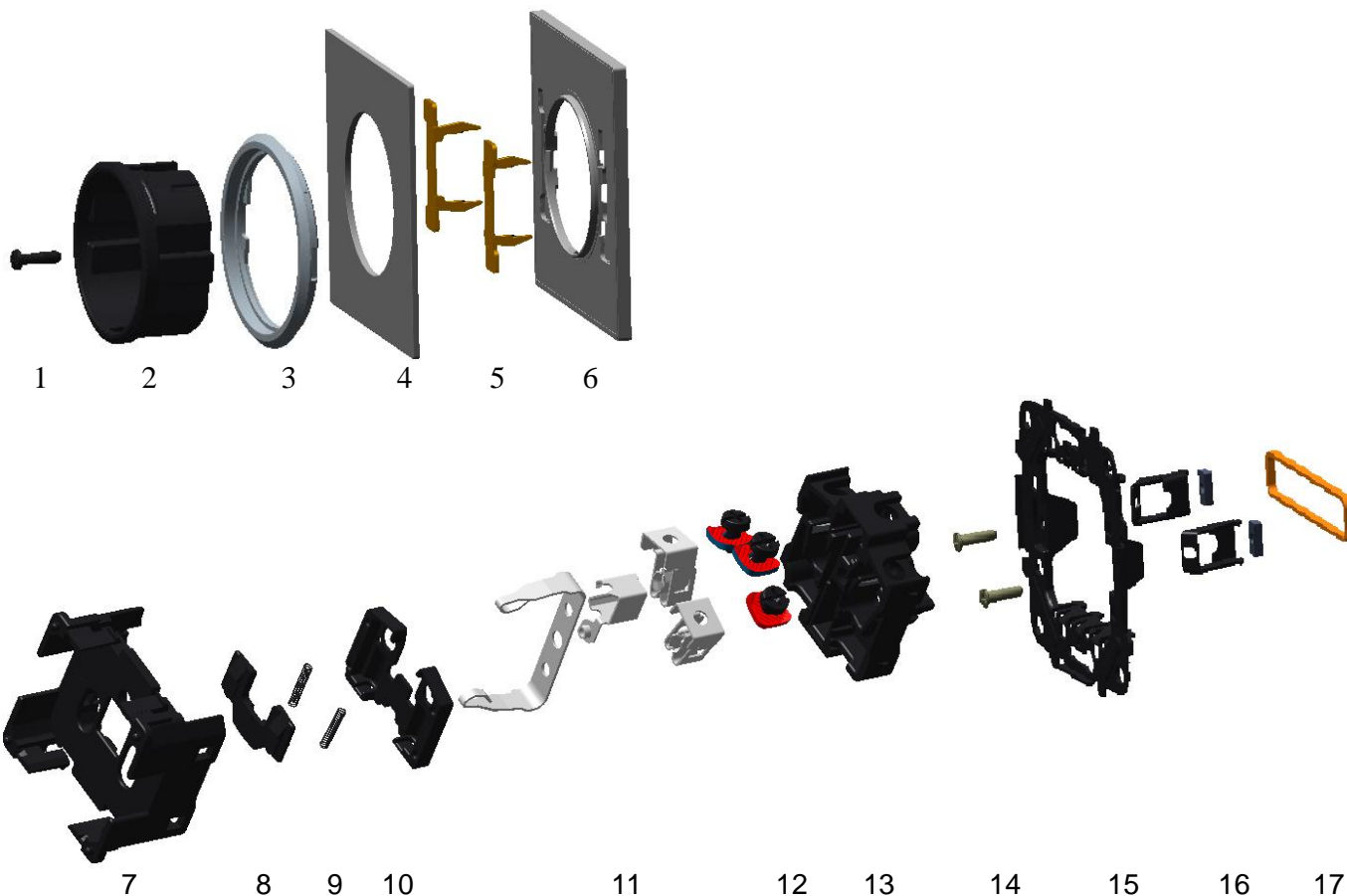


Asea Brown Boveri, S.A.
LPWA Wiring Accessories
Fábrica NIESEN

Comunicación a los agentes involucrados en el ciclo de vida.
Communication to the agents involved in the life cycle.
Serie Skymoon Range

DOC 42-03-04

Revisión Nº 2
Enero 2013



- 1 – Tornillo / Screw
- 2 – Tapa enchufe / Socket outlet cover
- 3 – Anillo / Ring
- 4 – Marco / Frame
- 5 – Bidas / Bridles
- 6 – Soporte / Support
- 7 - Tapa soporte / Support cover
- 8 – Persiana / Shutter
- 9 – Muelles /Spring
- 10 – Tapa inferior persiana / Bottom lid blind.
- 11 – Contactos / Contacts
- 12 - Tornillos + Tuercas / Screw+Nuts
- 13 - Base / Base
- 14 - Tornillos / Screws
- 15 – Aro soporte / Support ring
- 16 – Garras + Tuercas / Claws+Nuts
- 16 - Gomita / Rubber band

- Hierro / Iron
- PC
- PC
- PC
- PC+Acero / PC+Stainless steel
- PC
- PC
- PA
- Acero / Stainless steel
- PA
- Latón / Brass
- Hierro / Iron
- Resina de urea / Urea resin
- Hierro / Iron
- Hierro / Iron
- Hierro / Iron
- Caucho / Rubber



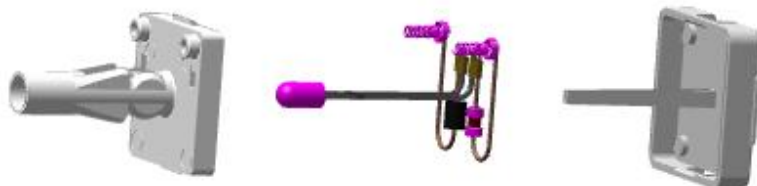
Asea Brown Boveri, S.A.
LPWA Wiring Accessories
Fábrica NIESSEN

Comunicación a los agentes involucrados en el ciclo de vida.
Communication to the agents involved in the life cycle.
Serie Skymoon Range

DOC 42-03-04

Revisión N° 2
Enero 2013

Referencia / Reference 6192 BL - RJ



1

2

3

- | | | |
|---|--------------------------------|----|
| 1 | Tapa / Cover | PA |
| 2 | LED + Componentes electrónicos | |
| 3 | Soporte Tapa / Support cover | PA |

Nota: La presentación de estos textos ira de acorde al medio utilizado (web, Catálogos, instrucciones) por lo que no siempre tendrá este formato.

Note: The presentation of these texts wrath according to the medium used (web, catalogs, instructions) so it does not always have this format.

Cecilia de Acha
Responsable de Desarrollo / Development Responsible

16/03/2016