

MASSA OCH PAPPER | SCA OBBOLA | SUCCES STORY

ABB säkerställer tillgängligheten hos SCA Obbola

Uppgraderar drivsystem



Hos SCA Obbola finns Europas största pappersmaskin för tillverkning av förpackningspapper. För den pågående uppgraderingen av deras process har Obbola valt ABB som leverantör av både drivsystem och styrsystem. Samtidigt förses hela bruket med maskinsäkerhet i världsklass.

— SCA Obbola är en av världens ledande producenter av oblekt liner.

Några mil utanför Umeå ligger SCA Obbola. Det började som ett sågverk i slutet av 1800-talet, men är idag en av världens ledande producenter av oblekt liner, vilket används som ytskikt i wellpappförpackningar. Bruket slår produktionsrekord år efter år.

– Förklaringen är e-handeln. Behovet av förpackningsmaterial växer över hela världen. Vi producerar kvalitetspapper med hög halt av färsk vedfiber som är särskilt efterfrågad, säger Erik Olsson, underhållschef hos Obbola. Uppgraderingen påbörjades hösten 2016 då drivsystemen i pappersmaskinens pressparti installerades.

Totalt handlar det om sex stora växelströmsdrifter med specialtillverkade motorer och en unik redundant kraftförsörjning. Numera är nämligen kraftförsörjningen dubblerad med två transformatorer och ISU (Incoming Supply Unit) som förser olika delar av maskinen med kraft men som var och en har kapacitet att ta över helt om något skulle gå fel.

– Vi gör den här investeringen i redundans för att öka tillgängligheten så långt det är möjligt. Med ökad tillgänglighet i maskinen kommer automatiskt ökad produktivitet, säger Urban Brännström, el- och automationschef hos SCA Obbola. Även styrsystemet är uppgraderat och numera även det redundant. Det gamla Advant-systemet hade nått slutet av sin livslängd med begränsad tillgång på reservdelar och support.

Bytet till ABB:s System 800xA var därför naturligt. För processen betyder det ökad produktivitet, bland annat genom möjligheterna till snabbare igångkörning efter ett stopp. För operatören har arbetsmiljön vid skärmarna blivit betydligt mer förenklad och mer pedagogiskt utformad.



Jonas Långström, avdelningschef pappersmaskin hos SCA Obbola.



Urban Brännström, el- och automationschef hos SCA Obbola.

Säker arbetsmiljö

Hos SCA Obbola har en säker arbetsmiljö alltid haft högsta prioritet. I samband med bytet av driv- och styrsystem genomförs därför en total uppgradering av maskinsäkerheten.

– Vi har tillsammans med SCA Obbola gjort riskbedömningar och därefter levererat säkerhetslösningar som väl uppfyller de nya maskinsäkerhetsdirektiven. Det ökar tryggheten för de anställda och skapar en bättre arbetsmiljö, säger Lars Gunnar Josefsson, säljansvarig för Obbola-projektet hos ABB.

I SCA Obbolas nya säkerhetslösning ingår bland annat:

- Nödstopp på högst 15 meters avstånd oberoende av var man befinner sig vid pappersmaskinen.
- Automatisk övervakning av pappersmaskinens hastighet (innebär att den inte kan rusa okontrollerat).
- Redundant system i två separerade kretsar.
- Säker kryphastighet (möjliggör service och underhåll under säkerhetsklassade former).
- Alla säkerhetsfunktioner styrs och övervakas av System 800xA.

– Vi är mycket nöjda med den hjälp och support vi har fått från ABB när det gäller maskinsäkerhet. Det är en stor fördel att få både kompetens och de tekniska lösningarna från en och samma leverantör, säger Erik Olsson.

Ljus framtid

Den snabbt ökande efterfrågan på förpackningspapper har inneburit att Obbola har vridit upp produktionsstakten, år från år. Och framtiden ser ljus ut.

– Anledningen till att vi byter drivsystem och styrsystem är huvudsakligen att prylarna nått slutet av sin tekniska livslängd, vi bygger dock för att kunna gasa ännu mer när andra flaskhalsar byggs bort, säger Urban Brännström. Under de närmaste åren ska samtliga drifter i pappersmaskinen, totalt cirka 40 stycken, bytas ut.

– Vi arbetar nu intensivt med att boka in lämpliga tidpunkter för det fortsatta arbetet. Bytet av de sex driftarna i presspartiet gjordes under vårt planerade stopp förra hösten. Allt fungerade perfekt med tanke på att all gammal utrustning skulle bort och allt nytt monteras in, både mekaniskt och elektriskt, på bara sex dygn, tillägger Urban Brännström.

Leverantör sedan start

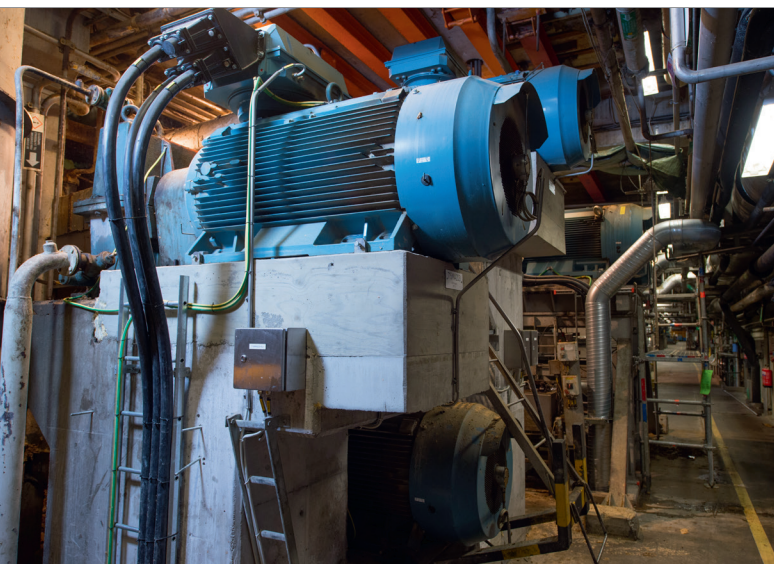
ABB har varit leverantör till SCA Obbolas pappersmaskin ända sedan den togs i bruk i mitten av 1970-talet.

– Vi vill vara en partner som ser till att SCA Obbola alltid kan leverera på topp. Det handlar inte om att sälja produkter, en och en. Istället levererar vi lösningar som är specialskräddade efter behoven.

– En hörnsten i det arbetet är givetvis vårt långvariga samarbete som gett oss en gedigen kunskap om anläggningen. Just nu har vi exempelvis stor nytta av vårt Obbola-kunnande under planeringen inför den fortsatta uppgraderingen av drivsystemen. Det handlar om att fasa in de 40-tal nya driftarna under några få och korta stopp, tillägger Lars Gunnar Josefsson.



Arbetsmiljön vid skärmarna har blivit betydligt förenklad och pedagogiskt utformad.



—
Totalt har sex stora växelströmsdrifter med specialtillverkade motorer (och en unik redundant kraftförsörjning) installerats.

SCA Obbola

Pappersbruket invigdes 1975 och producerar liner – ett oblekt papper som utgör ytskiktet i wellpapp.

- SCA Kraftliner i huvudsak baserad på färsk vedfiber.
- SCA Eurokraft i huvudsak baserad på returfiber med ett ytskikt av färsk vedfiber.

Produktionsvolymen är totalt cirka 450 000 ton/år.
Merparten, cirka 80–85 procent exporteras.
Huvudmarknaden är Europa.

ABB

I ABB:s pågående leverans till SCA Obbola ingår drivsystem, styrsystem och säkerhetssystem. Samtliga system är dubblerade. SCA Obbolas satsning på redundans är unik i branschen och garanterar högsta möjliga tillgänglighet och säkerhet.