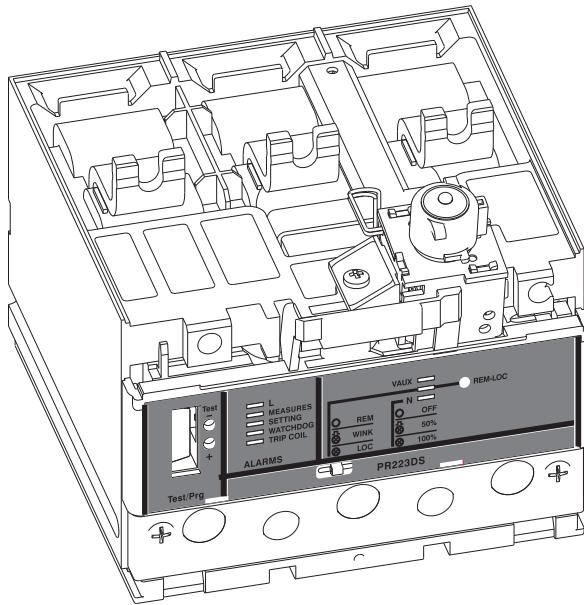
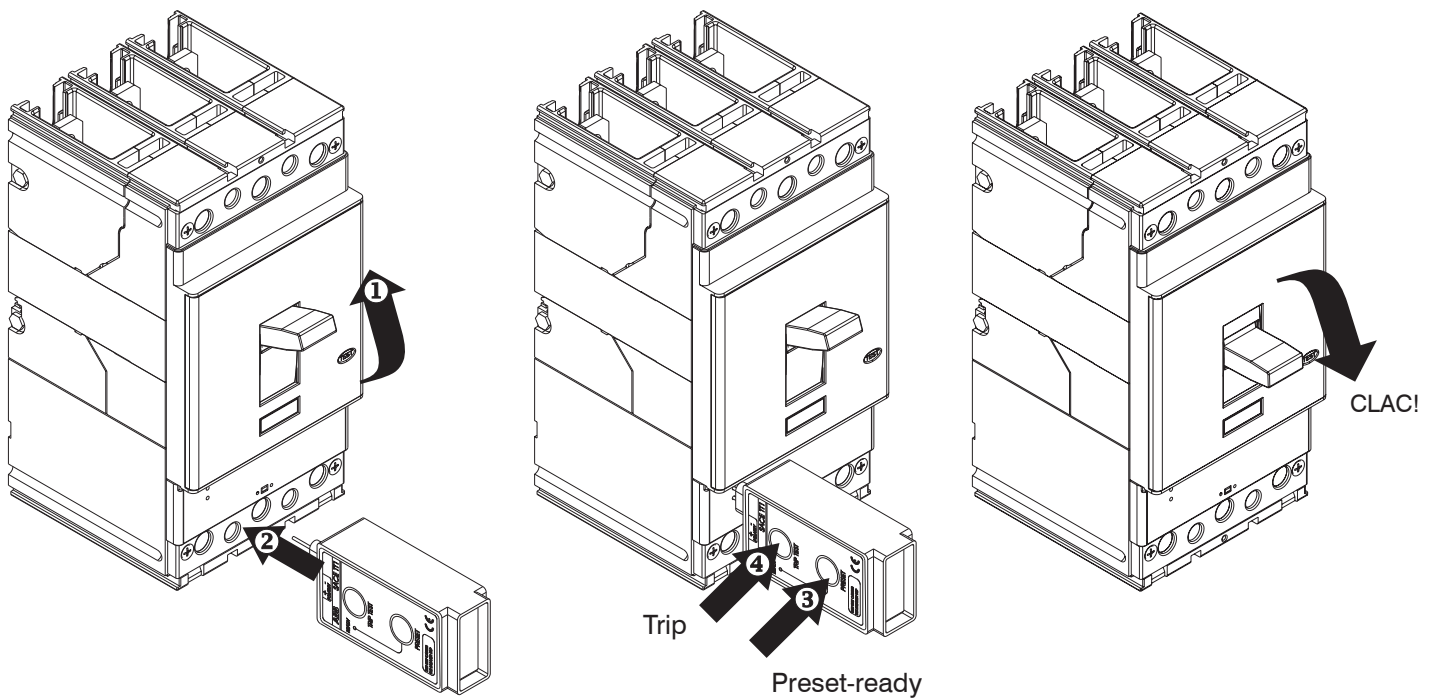


Sganciatori PR223DS T4-T5-T6
Release PR223DS T4-T5-T6
Auslöser PR223DS T4-T5-T6
Dèclencheur PR223DS T4-T5-T6
Relé PR223DS T4-T5-T6



A

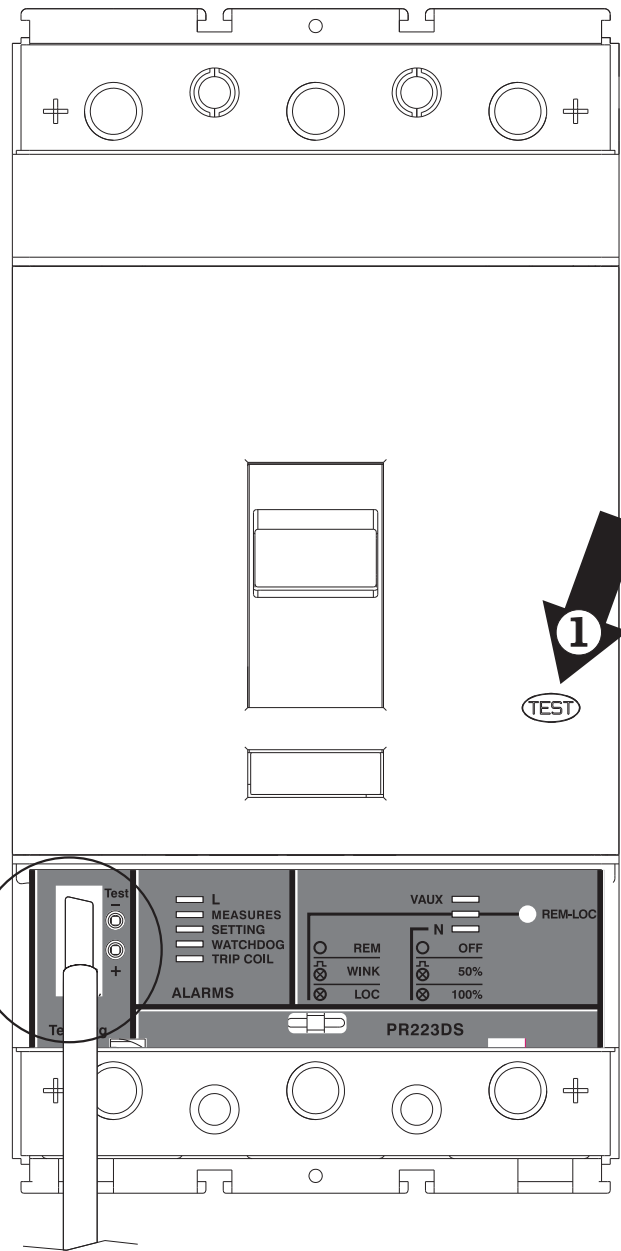
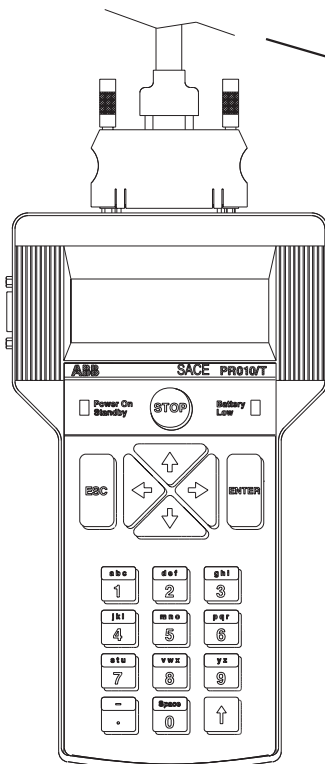
TRIP TEST



C

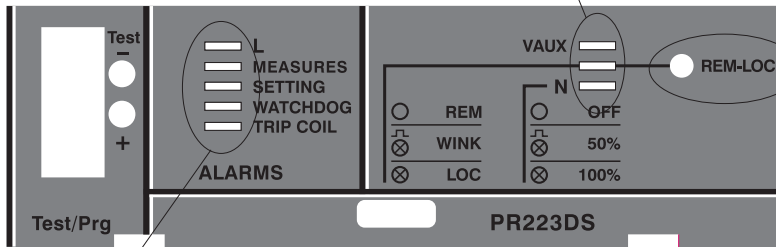
Programmazione e Test con Unità PR010/T
 Programming and test with PR010/T
 Programmierung und Test mit Einheit PR010/T
 Programmation et Test avec Unité PR010/T
 Programación y Test con Unidad PR010/T

1. posizione leva TRIP oppure OFF per TEST con PR010/T
1. C.B. position TRIP or OFF for TEST whit PR010/T
1. Position Hebel TRIP oder OFF für TEST mit PR010/T
1. position du levier TRIP ou bien OFF pour TEST avec PR010/T
1. posición palanca TRIP o bien OFF per TEST con PR010/T



B

	LED	Off	On	Lampeggio / Blink / Blinken / Clignotement / Parpadeo
Vaux	Verde	Tensione di alimentazione ausiliaria (Vaux) assente	Tensione di alimentazione ausiliaria (Vaux) presente	---
	Green	Auxiliary power supply voltage (Vaux) absent	Auxiliary power supply voltage (Vaux) absent	---
	Grün	Hilfsspeisespannung (Vaux) Nicht vorhanden	Hilfsspeisespannung (Vaux) Nicht vorhanden	---
	Verte	Tension d'alimentation auxiliaire (Vaux) absent	Tension d'alimentation auxiliaire (Vaux) absent	---
	Verde	Tensión de alimentación auxiliar (Vaux) ausente	Tensión de alimentación auxiliar (Vaux) ausente	---
REM/LOC	Giallo	Modalità di funzionamento 'Remoto'	Modalità di funzionamento 'Locale'	Wink
	Yellow	Operating modes "Remote"	Operating modes "Local"	Wink
	Gelb	Betriebsmodalitäten "Remote"	Betriebsmodalitäten "Local"	Wink
	Jaune	Modalités de fonctionnement "À distance"	Modalités de fonctionnement "Local"	Wink
	Amarillo	Modalidades de funcionamiento "Remote"	Modalidades de funcionamiento "Local"	Wink
N	Giallo	Protezione N disabilitata	Protezione N abilitata con Ne 50%	Protezione N abilitata con Ne 100%
	Yellow	Protection N disabled	Protection N enabled with Ne 50%	Protection N enabled with Ne 100%
	Gelb	Schutzfunktion N Gesperrt	Schutzfunktion N Freigegeben mit Ne 50%	Schutzfunktion N Freigegeben mit Ne 100%
	Jaune	Protection N désactivé	Protection N activé avec Ne 50%	Protection N activé avec Ne 100%
	Amarillo	Protección N deshabilitada	Protección N habilitada con Ne 50%	Protección N habilitada con Ne 100%



T > 1 sec.
LOCAL <-> REMOTE

	LED	Off	On	Lampeggio / Blink / Blinken / Clignotement / Parpadeo
L	Rosso	No allarme	Protezione L - Preallarme	Protezione L - Allarme
	Red	No alarm	Protection L - Prealarm	Protection L - Alarm
	Rot	No Alarm	Schutzfunktion L - Voralarm	Schutzfunktion L - Alarm
	Rouge	No alarme	Protection L - Pré-alarme	Protection L - Alarme
	Rojo	No alarma	Protección L - Prealarma	Protección L - Alarma
MEASURES	Rosso	No allarme - Funzionamento normale	---	Misure non disponibili
	Red	No alarm - Normal operation	---	Measurement not available
	Rot	No Alarm - Betrieb normale	---	Messgeräte nicht verfügbar
	Rouge	No alarme - Fonctionnement normal	---	Mesures non disponibles
	Rojo	No alarma - Funcionamento normal	---	Medidas no disponibles
SETTING	Rosso	No allarme - Funzionamento normale	Funzionamento con parametri di default	---
	Red	No alarm - Normal operation	Operation with default parameters	---
	Rot	No Alarm - Betrieb normale	Betrieb mit Default-Parameter	---
	Rouge	No alarme - Fonctionnement normal	Fonctionnement avec paramètres par Défaut	---
	Rojo	No alarma - Funcionamento normal	Funcionamento con parámetros por defecto	---
WATCHDOG	Rosso	No allarme - Funzionamento normale	Allarme 'Watchdog'	Allarme 'Clock failure'
	Red	No alarm - Normal operation	Alarm 'Watchdog'	Alarm 'Clock failure'
	Rot	No Alarm - Betrieb normale	Alarm 'Watchdog'	Alarm 'Clock failure'
	Rouge	No alarme - Fonctionnement normal	Alarme 'Watchdog'	Alarme 'Clock failure'
	Rojo	No alarma - Funcionamento normal	Alarma 'Watchdog'	Alarma 'Clock failure'
TRIP COIL	Rosso	Trip coil connessa	Trip coil disconnessa	---
	Red	Trip Coil connected	Trip Coil disconnected	---
	Rot	Trip Coil angeschlossen	Trip Coil getrennt	---
	Rouge	Trip Coil connecté	Trip Coil deconnecté	---
	Rojo	Trip Coil conectada	Trip Coil disconnectada	---

D

Settaggi / Settings / Einstellungen / Réglages / Ajustes				
	Disabilitazione Disabling Sperr Inhibition Inhabilitación	Range soglia (*) Threshold range (*) Bereich (*) Ansprechschwelle (*) Plage seuil (*) Rango umbral (*)		Range tempo (*) Time range (*) Bereich Zeit (*) Plage temps (*) Rango tiempo (*)
L ($t = k/i^2$)	<input type="checkbox"/>	$0.18 \times I_n \leq I_1 \leq 1 \times I_n$ step $0.01 \times I_n$	@ 6xI1	$3s \leq t_1 \leq 18s$ step 0.5s
S $t = k$	<input checked="" type="checkbox"/>	$0.6 \times I_n \leq I_2 \leq 10 \times I_n$ step $0.1 \times I_n$		$0.05s \leq t_2 \leq 0.5s$ step 0.01s
S ($t = k/i^2$)	<input checked="" type="checkbox"/>	$0.6 \times I_n \leq I_2 \leq 10 \times I_n$ step $0.1 \times I_n$	@ 8xI1	$0.05s \leq t_2 \leq 0.5s$ step 0.01s
I $t = k$	<input checked="" type="checkbox"/>	$1.5 \times I_n \leq I_3 \leq 12 \times I_n$ step $0.1 \times I_n$		Instantaneous
G ($t = k/i^2$)	<input checked="" type="checkbox"/>	$0.2 \times I_n \leq I_4 \leq 1 \times I_n$ step $0.1 \times I_n$		$0.1s \leq t_4 \leq 0.8s$ step 0.01s

(*) T4-320 | T5-630 | T6-1000 ==> t1 = 10.5 s max | I2 = 9.5 In max | I3 = 9.5 In max
T6-800 ==> I3 = 10.5 In max

Accuratezza di misura Measurement accuracy Messgenauigkeit Précision de mesure Precisión de medición			
	Range di normale operatività Normal operating range Normaler Arbeitsbereich Plage de fonctionnement normal Campo de funcionamiento normal	Percentuale al valore misurato Percentage of measured value Prozentsatz beim Messwert Pourcentage à la valeur mesurée Porcentaje del valor medido	Percentuale al valore nominale Percentage of rated value Prozentsatz beim Bemessungswert Pourcentage à la valeur assignée Porcentaje del valor nominal
U (V)	50 ... 1100 V	1,0%	1,0%
I (A)	0.2 ... 1.2 In	2,5%	1,5%
P (kW)	0.3 ... 1.2 Pn	3,0%	2,0%
S (kVA)	0.3 ... 1.2 Pn	3,0%	2,0%
f (Hz)	45 Hz ... 66 Hz	1,0%	1,0%
cos φ	0.5 ... 1*	2,5%	2,5%
E_P (kWh)	0.3 ... 1.2Pn	4,0%	3,0%
E_S (kVA)	0.3 ... 1.2Pn	4,0%	3,0%

t amb = 23 °C, cos φ > 0.5, Pn = √3 x In x 415V, f = 50Hz

*In > 0.5

ABB S.p.A.

ABB SACE Division

Via Baioni, 35

24123 Bergamo Italy

Tel.: +39 035 395.111 - Telefax: +39 035 395.306-433