

## Il nuovo interruttore SACE Emax 2 Tutti i vantaggi per i quadristi

### Più facilità, più sicurezza, più efficienza, più connettività

SACE Emax 2 è il nuovo interruttore aperto progettato da ABB SACE. La tecnologia d'avanguardia realizzata con l'Emax 2 non soltanto offre una generazione di sganciatori completamente nuova, ma garantisce anche le dimensioni più compatte mai viste prima nell'ambito della distribuzione di bassa tensione.

Nell'ambito di questa serie ottimizzata, ABB SACE ha creato soluzioni innovative per i suoi clienti quadristi.

Collegamento alle sbarre, installazione dell'interruttore, connessioni alla morsetteria sono tutte diventate operazioni più facili: ed è solo il punto di partenza.

L'aumentata sicurezza costituisce il secondo pilastro, conseguenza diretta della nuova area accessori circoscritta e protetta all'interno dell'interruttore.

Ultima, ma non meno importante, la comunicazione.

SACE Emax 2, per la prima volta sul mercato di bassa tensione, offre il più innovativo insieme di soluzioni per la comunicazione mai integrato in un interruttore: dai cavi STP ai protocolli Ethernet, tutte le soluzioni sono a disposizione del cliente.

### SACE Emax 2: massima versatilità per il sistema sbarre

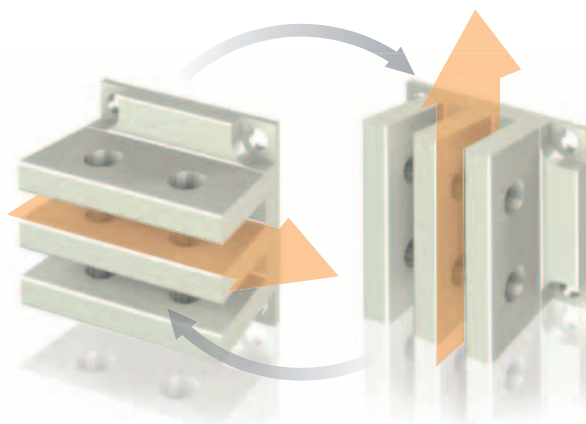
Nuovi terminali. L'orientamento dei terminali degli interruttori SACE Emax 2 può essere modificato in loco, passando dalla posizione orizzontale alla posizione verticale con una semplice rotazione di 90°.

Alla straordinaria flessibilità che questa caratteristica introduce dal punto di vista della progettazione e dell'installazione dei quadri, si aggiunga che i terminali sono stati specificatamente progettati per adeguarsi alle più comuni tipologie di sbarre, rendendo così facile ed immediata la connessione delle barre (da una a quattro).

Tutti i terminali sono stati progettati in funzione della larghezza standard delle sbarre (in base alla portata nominale) e sono equipaggiati con terminali a uno, due o tre lame per semplificare la connessione delle sbarre.



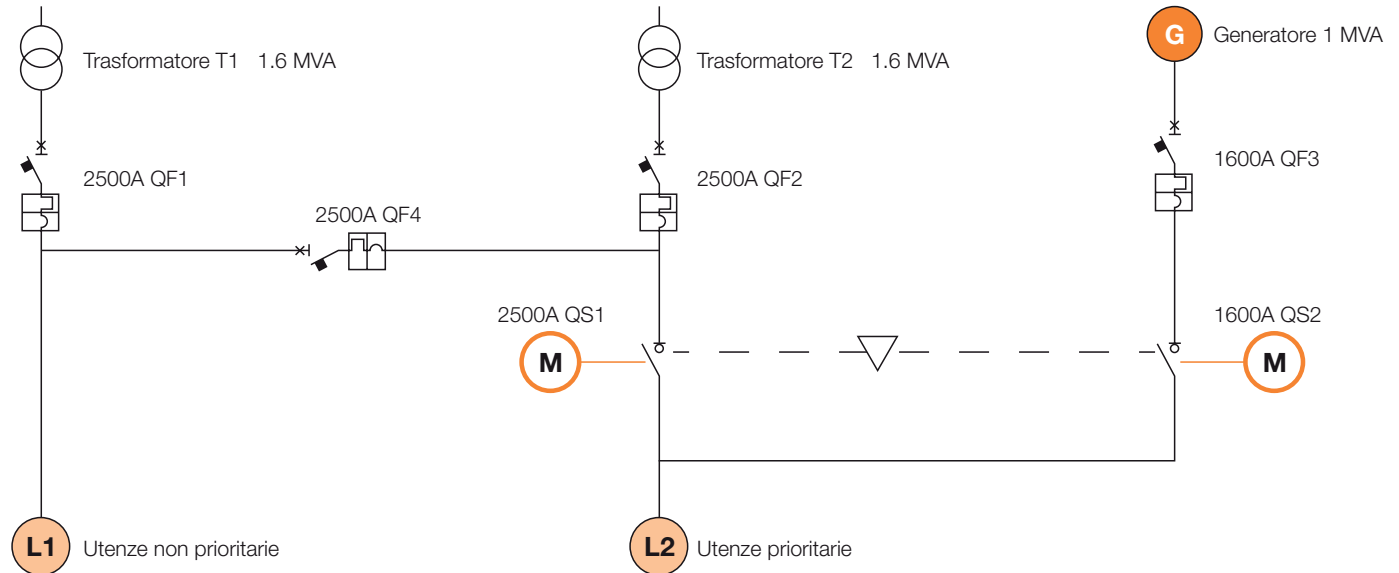
Non è più necessario quindi disporre a magazzino di svariate tipologie di sbarre e neppure di intervenire piegando ed adattandole per collegarle ai terminali principali su più livelli.



# Il nuovo interruttore SACE Emax 2

## Tutti i vantaggi per i quadristi

Schema dell'impianto di distribuzione di un centro commerciale: due trasformatori in parallelo, congiuntore sbarre, gruppo elettrogeno



Interruttore	In	Emax	Emax 2	Colonna nr	Larghezza colonna: con Emax	Larghezza colonna: con Emax 2	Celle sbarre
QF1	2500	E3 3P	E2.2 3P	1	600 mm	400 mm	300 mm
QF2	2500	E3 3P	E2.2 3P				
QF3	1600	E1 3P	E1.2 3P				
QF4	2500	E3 3P	E2.2 3P	2	800 mm	600 mm	300 mm
QS1	2500	E3 MS 3P	E2.2 MS 3P				
QS2	1600	E1 MS 3P	E1.2 MS 3P				

## SACE Emax 2: più efficienza

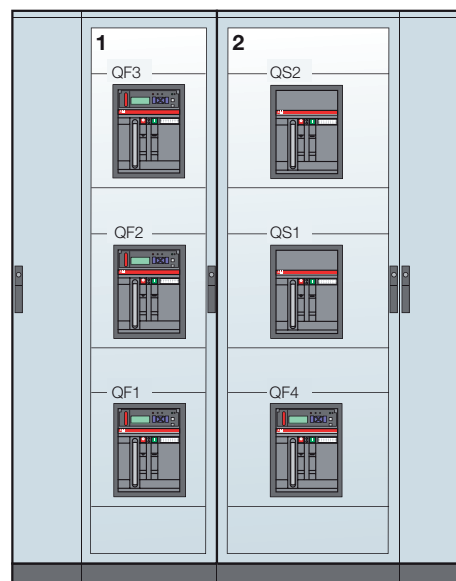
- dimensioni ridotte
- meno rame
- meno acciaio

Il risparmio sul rame è una conseguenza sia della riduzione delle dimensioni del quadro che della diminuzione delle perdite di potenza.

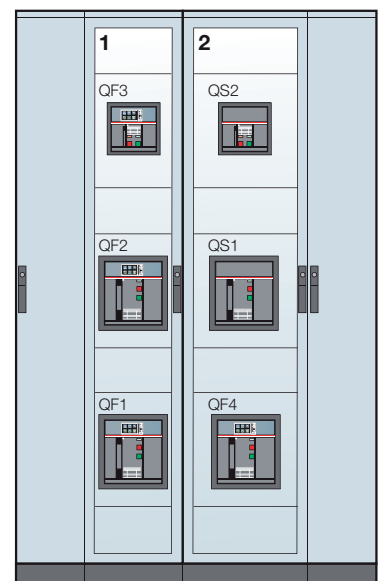
Riduzione dell'impiego di rame:

**Lunghezza sbarre -20%;**  
**Sezione sbarre -8%.**

L=2000 mm con Emax



L= 1600 mm con Emax 2



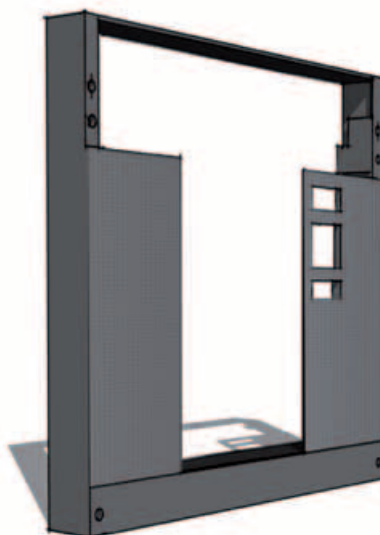
## SACE Emax 2: più connettività

- Tutti gli interruttori della serie SACE Emax 2 possono essere equipaggiati con moduli di comunicazione a cartuccia, installabili direttamente sulla morsettiera, anche in fasi successive. Le unità di comunicazione permettono agli interruttori di integrarsi perfettamente in tutti i sistemi di automazione e gestione dell'energia, utilizzando i protocolli Modbus, Profibus e Devicenet ed anche i moderni protocolli Modbus TCP, Profinet and Ethernet IP. Le potenzialità di Emax 2 a livello di comunicazione evitano di dover ricorrere a costosi e complessi componenti di interfaccia.
- Grazie ai nuovi morsetti a molla, le operazioni di cablaggio non sono mai state così semplici: non sono necessari strumenti particolari per il collegamento.



## SACE Emax 2: più sicurezza

- Installazione degli accessori in totale sicurezza. Rimuovendo la calotta principale dell'interruttore SACE Emax 2 si accede alla sola area accessoriamento e non all'area che racchiude il comando dell'interruttore. Tale caratteristica garantisce ulteriore sicurezza, sia per il personale addetto alla manutenzione che per evitare il danneggiamento dell'interruttore stesso. L'accesso al comando meccanico per interventi di manutenzione è possibile soltanto dopo la rimozione di una serie di calotte di protezione interne.



- Blocco otturatori. Gli otturatori della parte fissa degli interruttori estraibili sono bloccabili anche dal fronte, senza che sia necessario accedervi dall'interno: in questo modo, la parte mobile non deve essere estratta per permettere il blocco. Inoltre, gli otturatori superiori sono indipendenti da quelli inferiori per facilitare e rendere sicure tutte le operazioni di verifica e manutenzione.

## SACE Emax 2: più facilità

- Facilità di installazione. Guide dedicate semplificano la manovra e grazie al blocco in posizione permettono il passaggio dalla posizione di "estratto" a quella di "test" e poi a quella di interruttore "inserito" in maniera corretta. Inoltre, le guide si estendono all'esterno della parte fissa; la parte mobile quindi può essere installata facilmente, inserendola nelle guide semplicemente utilizzando un carroponete o un sollevatore. Tutto ciò garantisce che l'installazione sia facile ed eseguibile in piena sicurezza.
- Facilità di upgrade. Le caratteristiche degli interruttori SACE Emax 2 consentono la sostituzione degli interruttori Emax già installati in quadro e certificati in conformità con la norma IEC 61439-1 senza la necessità di effettuare nuove prove. I requisiti previsti per la sostituzione dei dispositivi (paragrafo 10.10.3.5 e tabella 13 della norma IEC 61439-1) sono quindi soddisfatti.
- Flessibilità del polo neutro. Con gli interruttori SACE Emax 2 è possibile modificare la posizione del neutro direttamente dallo sganciatore e passare così dalla sequenza N, L1, L2, L3 a L1, L2, L3, N.
- Facilità di segregazione. Nella parte fissa sono disponibili degli spazi per l'inserimento di separatori isolanti e di conseguenza è molto più facile realizzare le diverse forme di segregazione.

Per maggiori informazioni si prega di contattare:

**ABB SACE**

**Una divisione di ABB S.p.A.**

**Interruttori B.T.**

Via Baioni, 35

24123 Bergamo - Italy

Tel.: +39 035 395 111

Fax: +39 035 395306-433

**[www.abb.it/lowvoltage](http://www.abb.it/lowvoltage)**